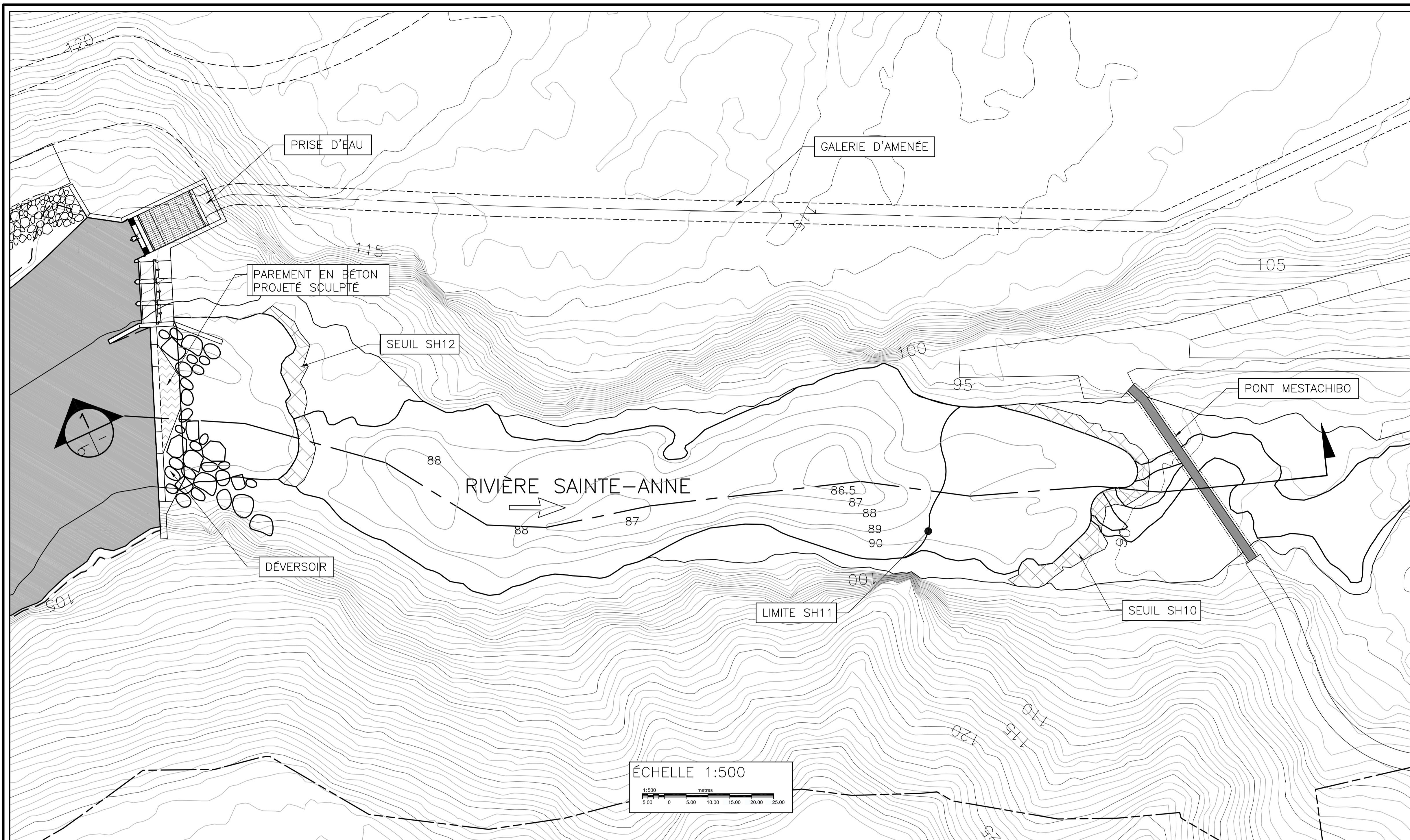


ANNEXE A

Plans



NOTE:
 Le fond topographique (géoréférencé) a été obtenu suite au traitement de données d'un survol aérien avec LIDAR (acronyme de «Light Detection and Ranging»). Cette technologie procure une précision de 0,15m en zones dégagées et de 0,30m en zones boisées.

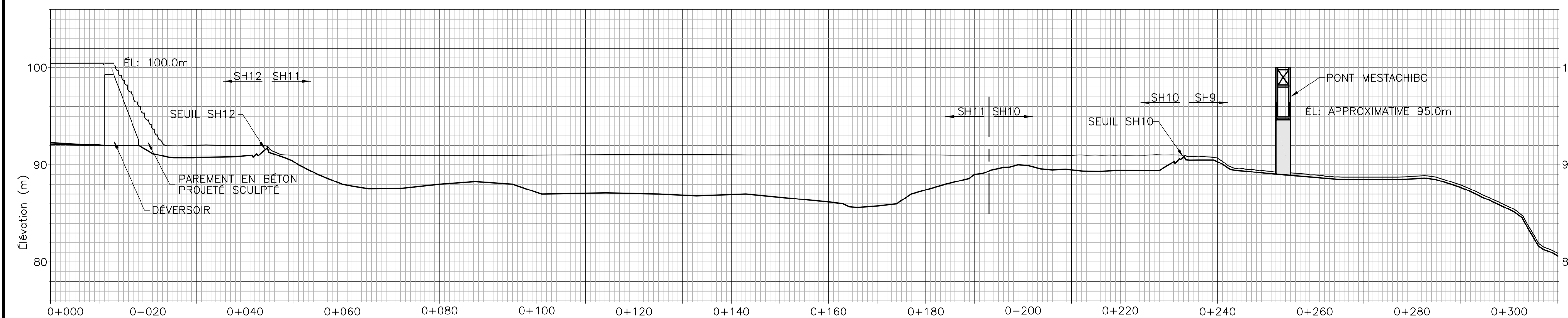
Les données bathymétriques du fond de la rivière ont été extrapolées à partir de relevés sur le terrain et d'interprétation photographiques.



1.	COMPLEMENT	0.	12/04/10	K.V.J
NO.	EMISSIONS	RÉV.	AA/MM/JJ	PAR

Groupe AXOR Inc.
 1950, rue Sherbrooke O. Montréal (Québec), H3H 1E7 Tél: (514) 846-4000 Télécopieur: (514) 846-7209

SCEAUX:



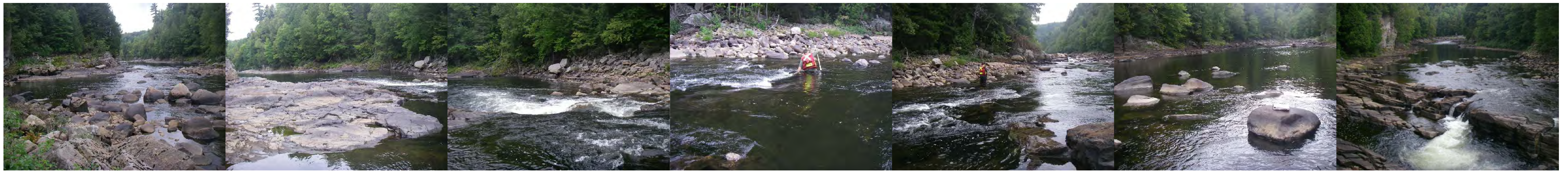
PROJET:
 HYDRO CANYON SAINT-JOACHIM

TITRE:
 PROFIL EN LONG BIEF INTERMÉDIAIRE

PROJETÉ: S. GOURDEAU	APPROUVÉ: S. GOURDEAU
DESSINÉ: K. JOLETTE	ÉCHELLE: 1: 500 (A1)
VÉRIFIÉ: S. GOURDEAU	DATE: AVRIL 2012

NO. DE PROJET: 800-008-945 NO. DE DESSIN: E-V1-S3-018 RÉVISION: 0

COUPE 1
 ÉCH. H. 1:600
 ÉCH. V. 1:1200



001

002

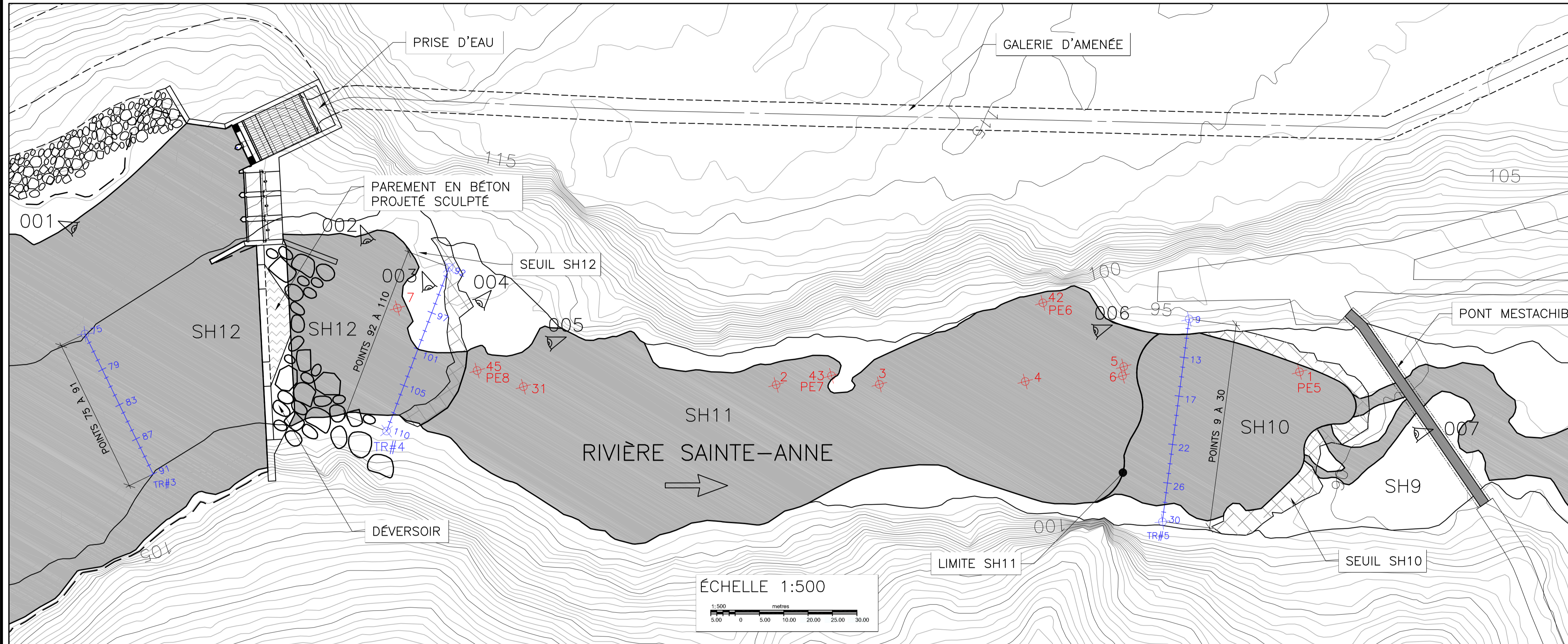
003

004

005

006

007



NOTE:
Le fond topographique (géoréférencé) a été obtenu suite au traitement de données d'un survol aérien avec LIDAR (acronyme de «Light Detection and Ranging»). Cette technologie procure une précision de 0.15m en zones dégagées et de 0.30m en zones boisées.

Les données bathymétriques du fond de la rivière ont été extrapolées à partir de ces mêmes données LIDAR.

1.	COMPLEMENT	0.	12/04/10	K.V.J.
NO.	EMISSIONS	RÉV.	AA/MM/JJ	PAR

Groupe AXOR Inc.
1950, rue Sherbrooke O. Montréal (Québec), H3H 1E7 Tél: (514) 846-4000 Télécopieur: (514) 846-7209

IC SOCIÉTÉ HYDRO-CANYON SAINT-JOACHIM

Transect #3: SH12 (bief amont)					Transect #4: SH12 (bief interm.)				Transect #5: SH10				Mesures ponctuelles					
Point	Dist. de la LHE (m)	9,7 m³/s (05-08-10)		2,3 m³/s (02-09-10)		Point	Dist. de la LHE (m)	2,3 m³/s (02-09-10)		Point	Dist. de la LHE (m)	9,7 m³/s (05-08-10)		2,3 m³/s (02-09-10)		Point	Prof. (m)	Vit. (m/s)
		Profondeur (m)	Vitesse (m/s)	Prof. (m)	Vit. (m/s)			Prof. (m)	Vit. (m/s)			Prof. (m)	Vit. (m/s)					
75	0	0	0	0	0	92	0	0	0	9	0	0	0	0	0	1	0,3	0,3
76	2	-	0	-	0	93	2	0	0	10	2	0	0	0	0	2	0,8	-
77	4	0	0	0	0	94	4	0	0	11	4	0	0	0	0	3	0,7	-
78	6	-	0	-	0	95	6	0	0	12	6	0,25	0	0	0	4	4,5	-
79	8	0	0,02	0	0	96	8	0	0	13	8	0,22	0	0,13	0	5	0,6	-
80	10	-	0,45	-	0,27	97	10	0	0	14	10	0,53	0,24	0,29	0,38	6	0,5	-
81	12	0,8	0,27	0,6	0,37	98	12	0	0	15	12	0,7	0,3	0,35	0,32	7	0,5	-
82	14	-	0,44	-	0,45	99	14	0	0	16	14	0,83	0,4	0,24	0	31	3	0
83	16	-	1,1	-	0,66	100	16	0,08	0	17	16	0,9	0,49	0,49	0,1	42	0,2	0,03
84	18	-	1,15	-	0,5	101	18	0,68	0,6	18	18	0,93	0,66	0,3	0,27	43	0,3	0
85	20	-	1,1	-	0,23	102	20	0,46	0,6	19	20	0,9	0,71	0,5	0,23	45	0,3	0,07
86	22	-	0,8	-	0,35	103	22	0,84	0,53	20	22	0,88	0,6	0,46	0,14			
87	24	-	0,6	-	0,25	104	24	0,66	0,53	21	24	1,07	0,7	0,35	0,21			
88	26	-	0,4	-	0,1	105	26	0,24	0,49	22	26	0,52	0,16	0,54	0,38			
89	28	-	0	-	0	106	28	0,24	0,5	23	28	0,8	0,56	0,45	0,37			
90	30	-	0	-	0	107	30	0	0	24	30	0,75	0,36	0,37	0,19			
91	32	-	0	-	0	108	32	0	0	25	32	0,53	0,33	0,2	0,33			
						109	34	0	0	26	34	0,33	0,05	0,03	0,05			
						110	36	0	0	27	36	0,05	0	0	0			
										28	38	0	0	0	0			
										29	40	0	0	0	0			
										30	42	0	0	0	0			

Seg.	Faciès	Station	Type de substrat (%)						
			Roc	Gros bloc	Bloc	Galet	Caillou	Gravier	Sable
SH12	cascade et fosse	75	0	0	90	10	0	0	0
		PE8	0	20	60	5	0	0	15
	général		5	0	80	15	0	0	
SH11	fosse	PE7	90	0	10	0	0	0	
		général	80	20	0	0	0	0	
SH10	seuil	PE5	0	60	30	10	0	0	
		général	0	0	60	30	10	0	

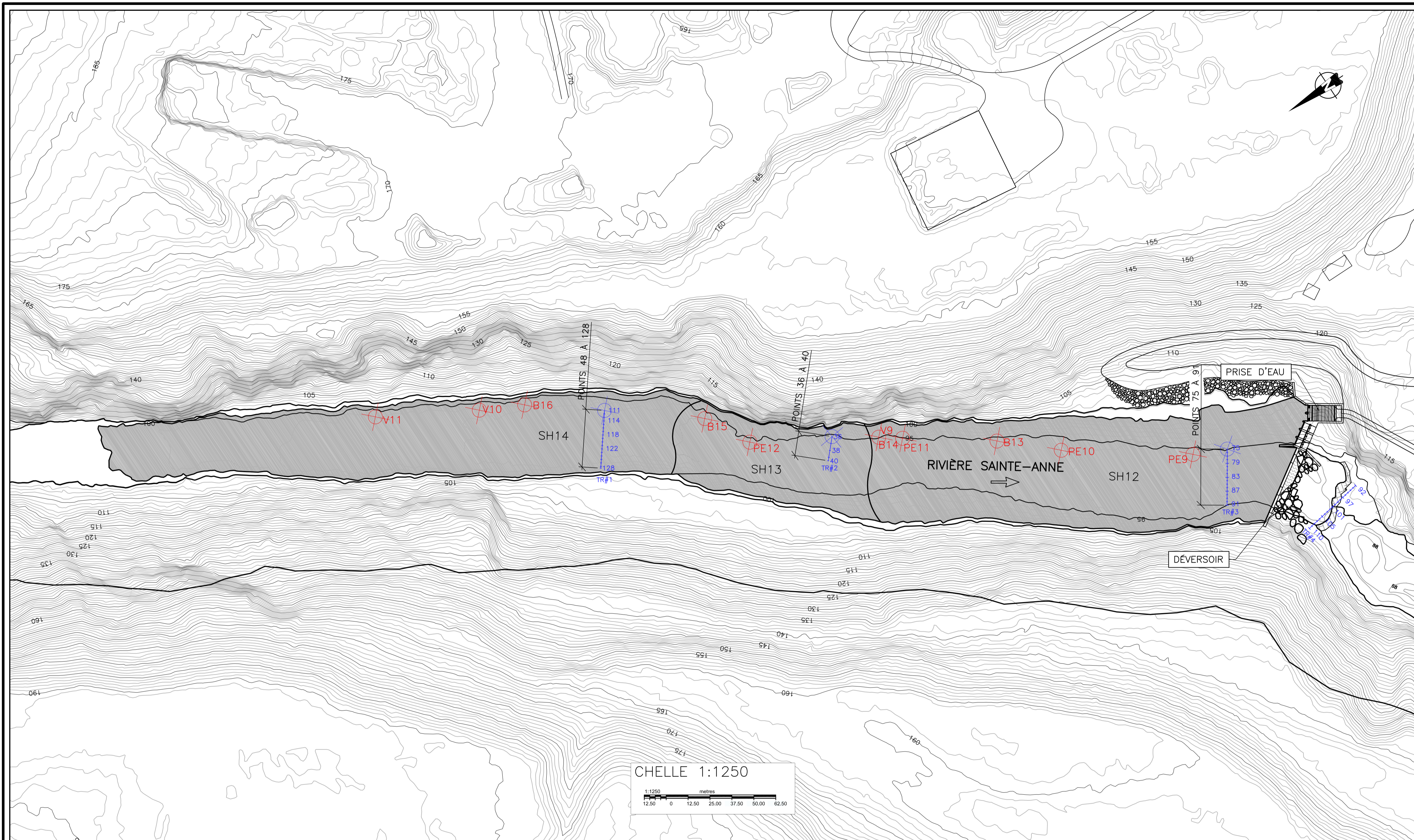
	Profondeur moyenne (m)	Vitesse moyenne (m/s)	Longueur (m)	Largeur moyenne (m)	Superficie approx. (m²)
SH10	0,8	0,5	50	35	1260
SH11	3	0	130	30	4520
SH12	0,8	0,9	40	50	1060

PROJET: **HYDRO CANYON SAINT-JOACHIM**

TITRE: **TRANSECTS BIEF INTERMÉDIAIRE**

PROJETÉ: S. GOURDEAU APPROUVÉ: S. GOURDEAU
 DESSINÉ: K. JOLLETTE ÉCHELLE: 1: 500 (A1)
 VÉRIFIÉ: S. GOURDEAU DATE: AVRIL 2012

NO. DE PROJET: 800-008-945 NO. DE DESSIN: E-V1-S3-019 RÉVISION: 0



NOTE:
Le fond topographique (géoréférencé) a été obtenu suite au traitement de données d'un survol aérien avec LIDAR (acronyme de «Light Detection and Ranging»). Cette technologie procure une précision de 0,15m en zones dégagées et de 0,30m en zones boisées.

Les données bathymétriques du fond de la rivière ont été extrapolées à partir de ces mêmes données LIDAR.

1.	COMPLEMENT	0.	12/04/10	K.V.J
NO.	EMISSIONS	RÉV.	AA/MM/JJ	PAR

Groupe **AXOR** Inc.
1950, rue Sherbrooke O. Montréal (Québec), H3H 1E7 Tél: (514) 846-4000 Télécopieur: (514) 846-7209

IC SOCIÉTÉ HYDRO-CANYON SAINT-JOACHIM

Transect #1: SH14					Transect #2: SH13				Transect #3: SH12 (bief amont)					Mesures ponctuelles			
Point	Dist. de la LHE (m)	9,7 m³/s	2,3 m³/s	Vitesse (m/s)	Point	Dist. de la LHE (m)	9,7 m³/s		Point	Dist. de la LHE (m)	9,7 m³/s	2,3 m³/s	9,7 m³/s	2,3 m³/s	Point	9,7 m³/s	
		(05-08-10)	(02-09-10)				(05-08-10)	(02-09-10)			(05-08-10)	(02-09-10)	(05-08-10)	(02-09-10)		(05-08-10)	(02-09-10)
111	0	0	0	-	0	0	0	0	75	0	0	0	0	0	PE9	0,5	0,1
112	2	-	0	-	0	4	0	0	76	2	-	0	-	0	PE10	0,4	0,1
113	4	0	0	-	0	8	0,2	0	77	4	0	0	0	0	PE11	0,4	0,5
114	6	-	0	-	0	12	0,7	0,14	78	6	-	0	-	0	PE12	0,5	0,02
115	8	0,25	0,36	0	0,51	16	1,2	0,2	79	8	0	0,02	0	0	B13	1	
116	10	-	0,34	-	0,52	20			80	10	-	0,45	-	0,27	B14	1	
117	12	0,7	0,43	0,6	0,4	24			81	12	0,8	0,27	0,6	0,37	B15	0,7	
118	14	1	0,48	0,84	0,1	28			82	14	-	0,44	-	0,45	B16	1	
119	16	-	0,47	-	0,15	32			83	16	-	1,1	-	0,66	V9	1	
120	18	-	0,45	-	0,92	36			84	18	-	1,15	-	0,5	V10	1	
121	20	-	0,24	-	1	40			85	20	-	1,1	-	0,23	V11	0,7	
122	22	-	0,28	-	0,84				86	22	-	0,8	-	0,35			
123	24	-	0,67	-	1,3				87	24	-	0,6	-	0,25			
124	26	-	0,37	-	0,3				88	26	-	0,4	-	0,1			
125	28	-	0	-	0				89	28	-	0	-	0			
126	30	-	0	-	0				90	30	-	0	-	0			
127	32	-	0	-	0				91	32	-	0	-	0			
128	33	-	0	-	0												

Seg.	Faciès	Station	Type de substrat (%)						
			Roc	Gros bloc	Bloc	Galet	Caillou	Gravier	Sable
SH12	cascade et fosse	PE9	0	60	25	10	0	0	5
		PE10	0	40	10	20	0	0	20
SH13	chenal lotique	36	-	-	60	10	20	-	10
		PE11	0	40	20	30	5	0	5
		PE12	0	20	30	20	5	5	20
SH14	cascade	général	-	-	100	-	-	-	-

	Profondeur moyenne (m)	Vitesse moyenne (m/s)	Longueur (m)	Largeur moyenne (m)	Superficie approx. (m²)
SH14	1	1,2	440	35	13100
SH13	3	0,1	125	30	3450
SH12	0,8	0,9	190	35	8300

PROJET: **HYDRO CANYON SAINT-JOACHIM**

TITRE: **TRANSECT BIEF AMONT**

PROJETÉ: S. GOURDEAU APPROUVÉ: S. GOURDEAU
 DESSINÉ: K. JOLETTE ÉCHELLE: 1: 500 (A1)
 VÉRIFIÉ: S. GOURDEAU DATE: AVRIL 2012

NO. DE PROJET: 800-008-945 NO. DE DESSIN: E-V1-S3-021 RÉVISION: 0