

## Annexe D – Données hydrologiques

### Annexe D1: Débits moyens mensuels estimés au site de la chute Sainte-Anne

Mois	Débit moyen mensuel (m <sup>3</sup> /s)
Janvier	10,00
Février	8,18
Mars	8,89
Avril	50,20
Mai	109,12
Juin	45,60
Juillet	30,71
Août	23,87
Septembre	25,78
Octobre	35,30
Novembre	31,10
Décembre	16,65
<b>Annuel</b>	<b>33,1</b>

### Annexe D2 : Débits de crues estimés au site de la chute Sainte-Anne

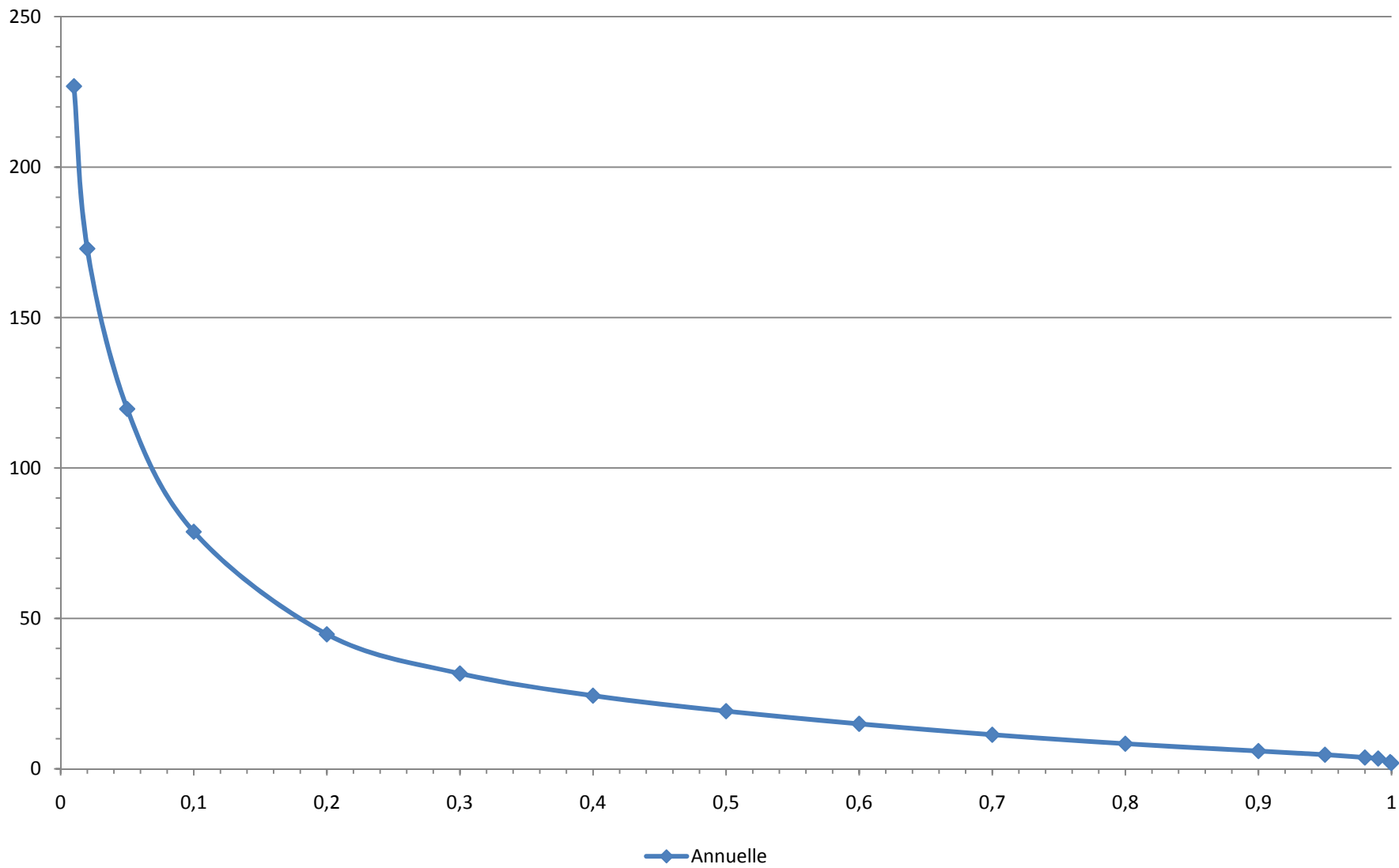
Récurrence	Débit
1 : 2 ans	313 m <sup>3</sup> /s
1 : 10 ans	416 m <sup>3</sup> /s
1 : 20 ans	451 m <sup>3</sup> /s
1 : 100 ans	525 m <sup>3</sup> /s
1 : 1 000 ans	622 m <sup>3</sup> /s
1 : 10 000 ans	715 m <sup>3</sup> /s



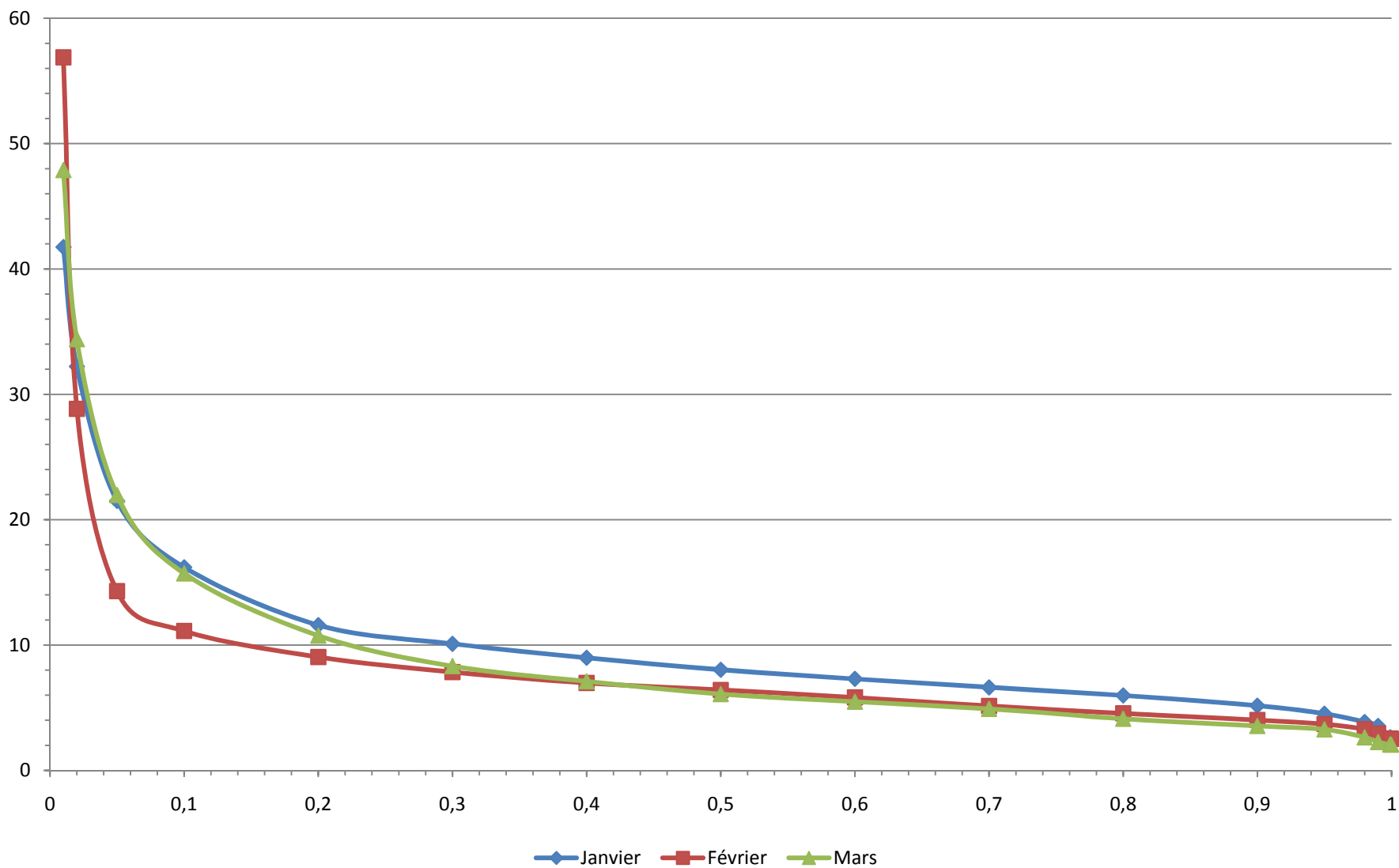
**Annexe D3 : Courbes de débits classés à la rivière Sainte-Anne-du-Nord**



**Courbe de débits classés - Annuelle**  
**Rivière Sainte-Anne-du-Nord**  
(données synthétisées à partir de la rivière Montmorency)



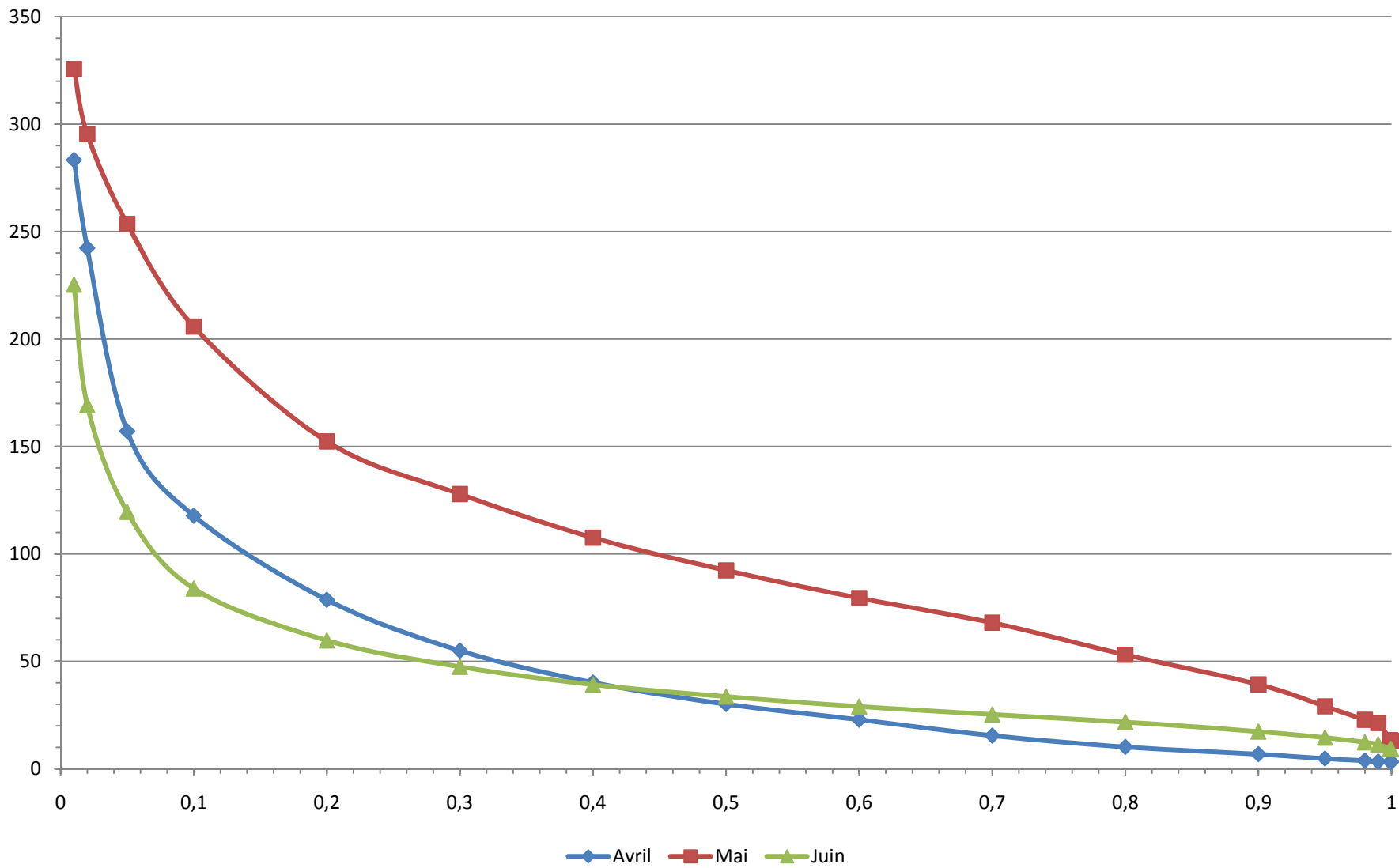
**Courbes de débits classés - Janvier à Mars**  
**Rivière Sainte-Anne-du-Nord**  
(données synthétisées à partir de la rivière Montmorency)



# Courbes de débits classés - Avril à Juin

## Rivière Sainte-Anne-du-Nord

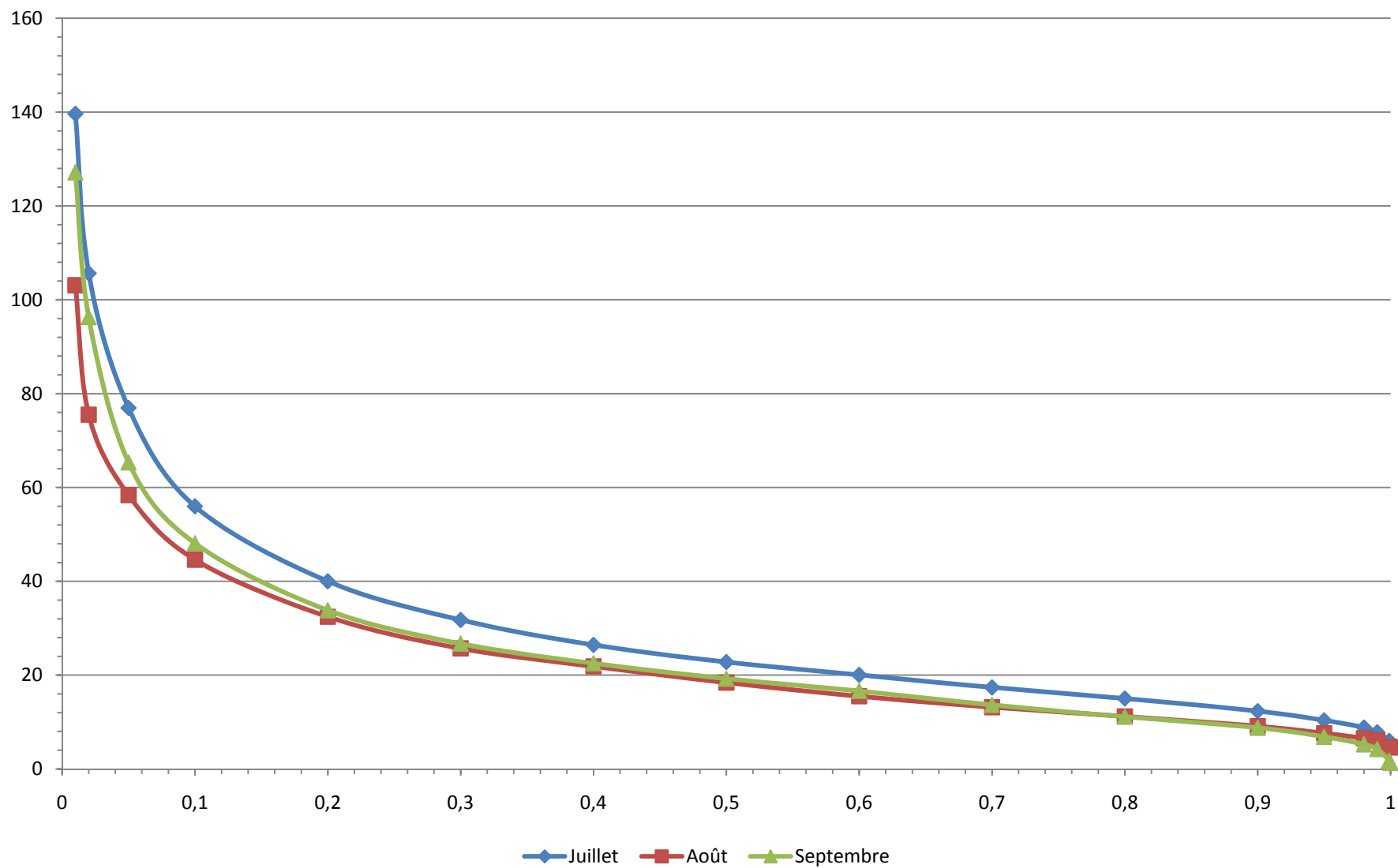
(données synthétisées à partir de la rivière Montmorency)



# Courbes de débits classés - Juillet à Septembre

## Rivière Sainte-Anne-du-Nord

(données synthétisées à partir de la rivière Montmorency)





# Courbes de débits classés - Octobre à Décembre

## Rivière Sainte-Anne-du-Nord

(données synthétisées à partir de la rivière Montmorency)

