

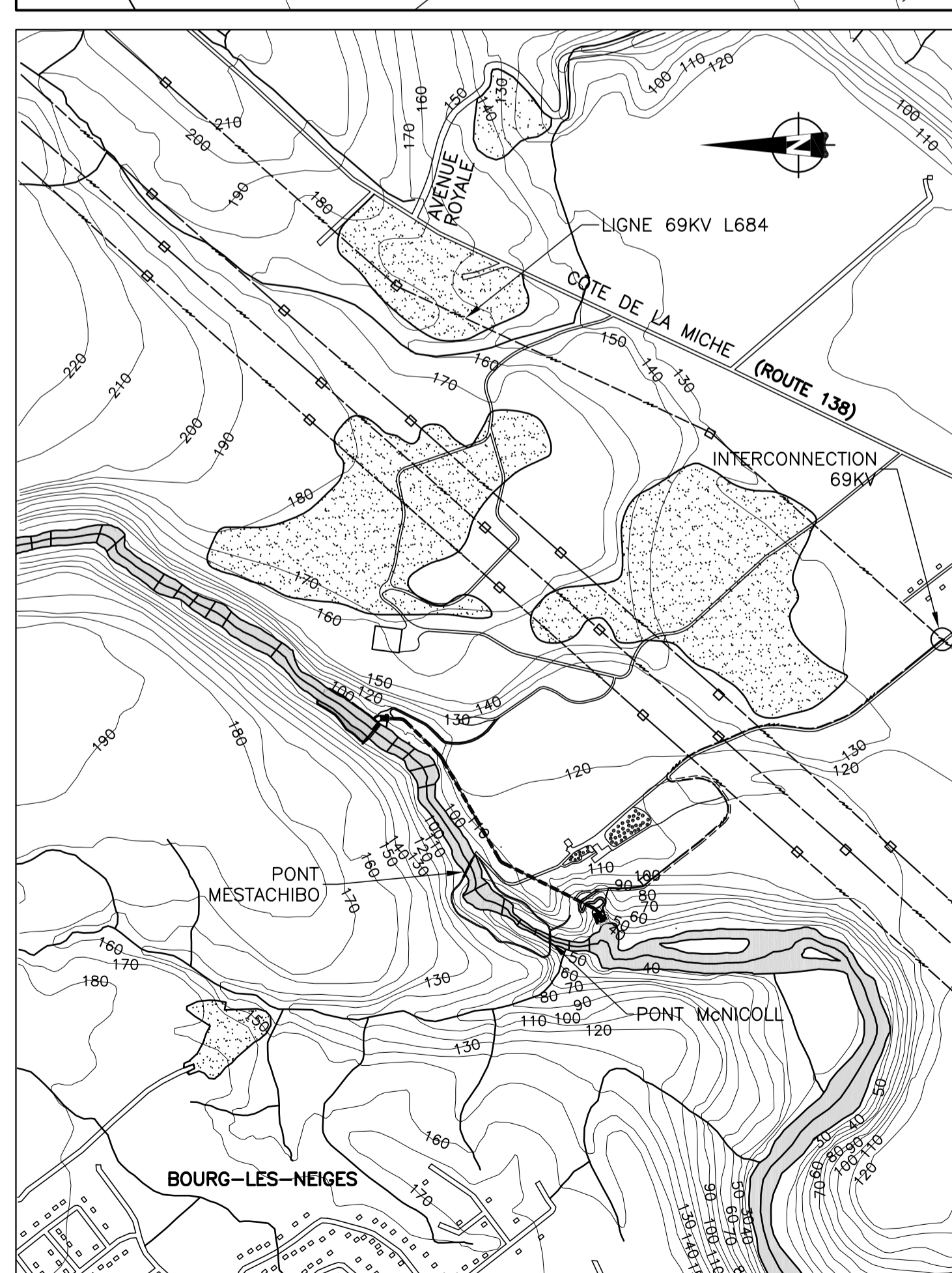
Municipalité De Saint-Joachim  
(MRC La Côte-de-Beaupré)

Municipalité De Saint-Ferréol-les-Neiges  
(MRC La Côte-de-Beaupré)

**NOTES:**  
 - ÉQUIDISTANCE DES COURBES DE NIVEAU AUX 10 MÈTRES.  
 - LES DONNÉES PLANIMÉTRIQUES ET HYPSOMÉTRIQUES DE CE PLAN, PROVIENNENT EN PARTIE D'UNE CARTE TOPOGRAPHIQUE DU M.R.N. À L'ÉCHELLE 1 : 20 000 ET D'UN RELEVÉ D'ARPENTAGE.

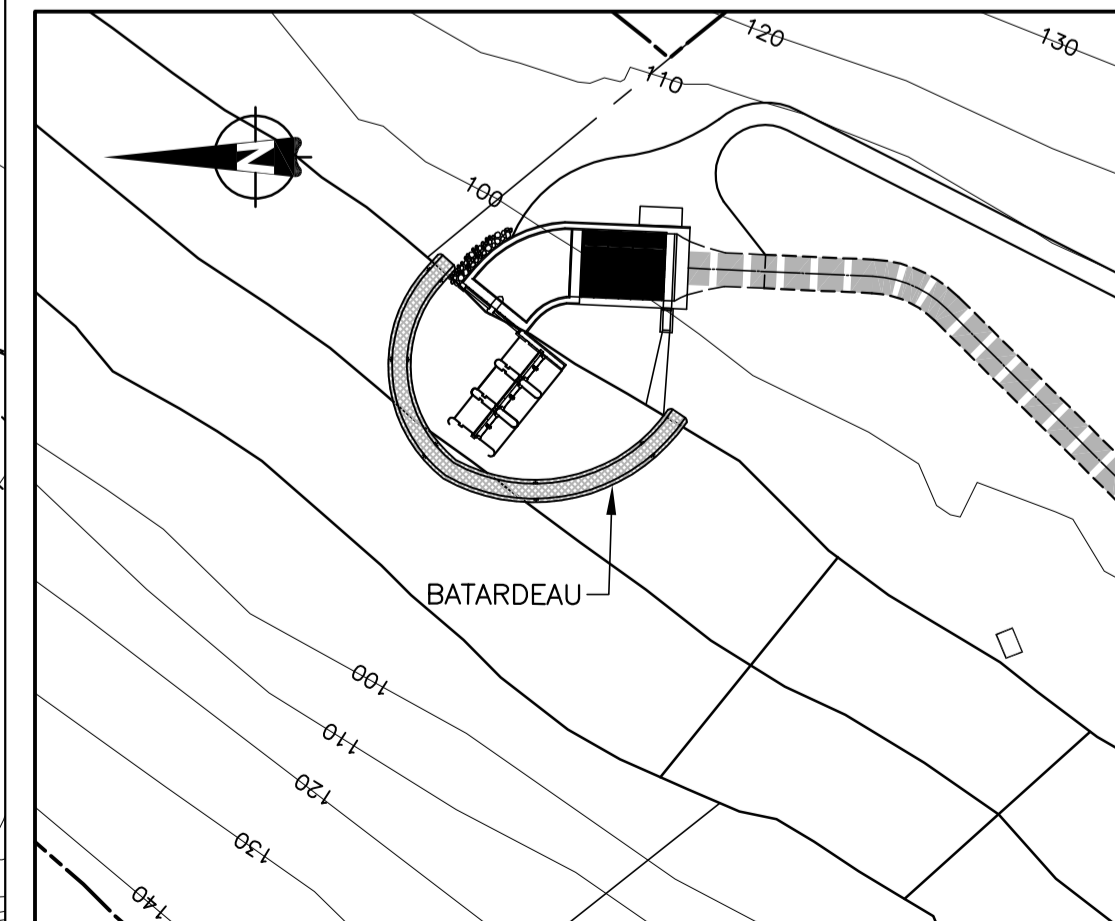
**LEGENDE:**  
 --- CADASTRE  
 --- TERRAINS HYDRO-QUÉBEC

2	AVIS DE PROJET MDEP	0	10/07/08	S.G.
1	APPEL DE CANDIDATURE PAR HYDRO-QUÉBEC PAE 2009-01	0	10/01/14	S.G.
NO.	EMISSIONS	REV.	AA/MM/JJ	PAR

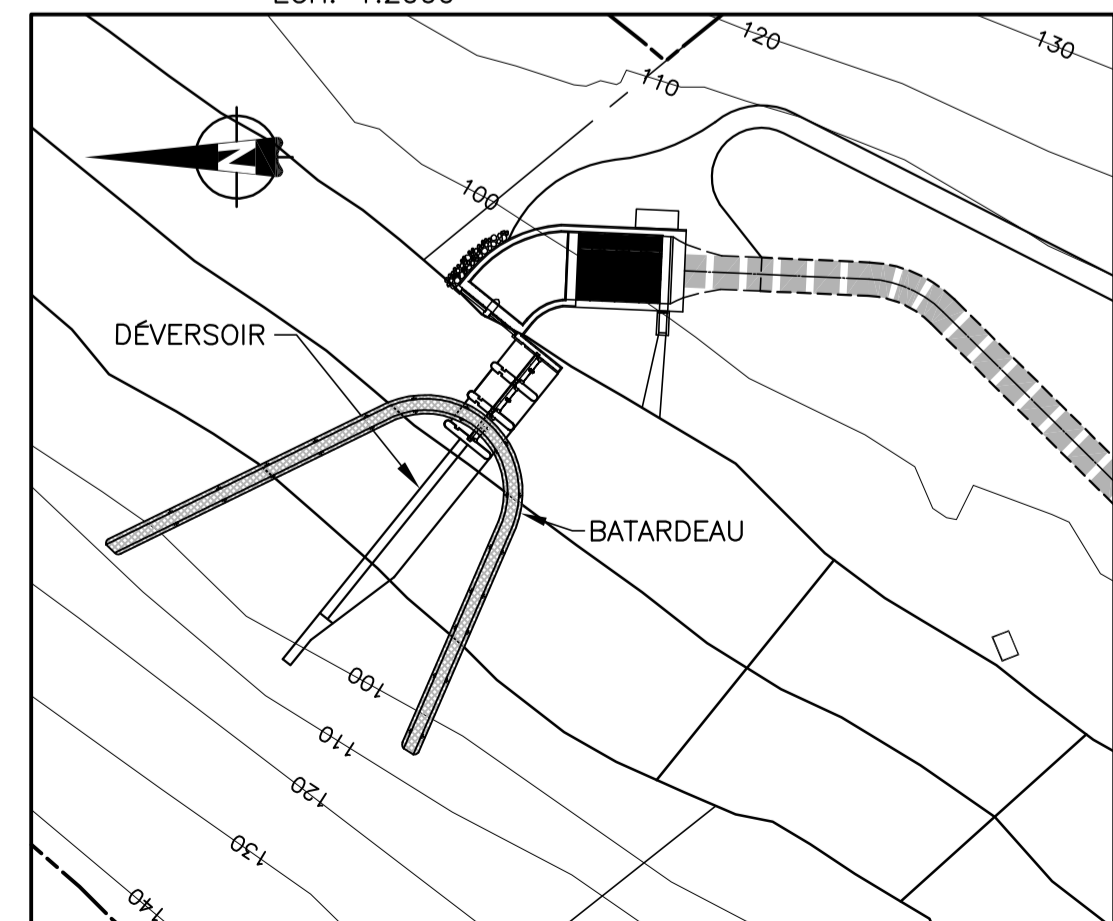


**PLAN D'ENSEMBLE**  
 ÉCH. 1:10 000

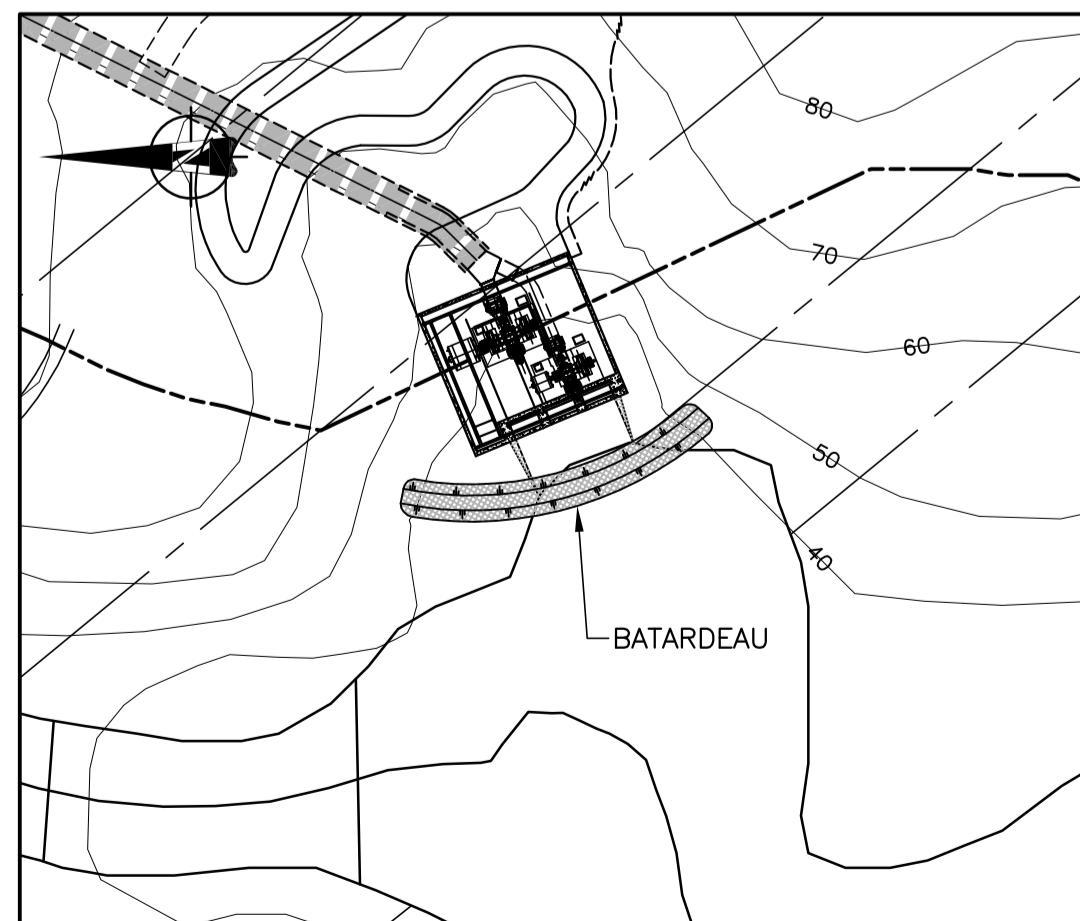
**AMÉNAGEMENT GÉNÉRAL**  
 ÉCH. 1:2000



**BATARDEAU - AMONT PHASE 1**  
 ÉCH. 1:1000



**BATARDEAU - AMONT PHASE 2**  
 ÉCH. 1:1000



**BATARDEAU - AVAL**  
 ÉCH. 1:1000

**Groupe AXOR Inc.**  
 1950, rue Sherbrooke O, Montréal (Québec), H3H 1E7 Tél.: (514) 846-4000 Télécopieur: (514) 846-7209

SCEAUX:

PROJET: **CENTRALE HYDROÉLECTRIQUE HYDRO CANYON**

TITRE: **PLAN D'ENSEMBLE**

PROJETÉ: S. GOURDEAU	APPROUVÉ: S. GOURDEAU
DESSINÉ: K. JOLETTE, D. ZISU	ÉCHELLE: INDIQUÉE
VERIFIÉ: S. GOURDEAU	DATE: 14 JANVIER 2010

NO. DE PROJET	NO. DE DESSIN	REVISION
800-008-945	D-V1-S1-001	0