
De: sgourdeau@axor.com
Envoyé: 1 février 2013 16:03
À: Boutin, Anne-Lyne (BAPE)
Cc: inormandin@axor.com; nbergeron@axor.com
Objet: HCSJ - BAPE - Position du poste
Pièces jointes: 800-008-E-V1-S3-024-R0.pdf

Projet d'aménagement hydroélectrique sur la
rivière Sainte-Anne à Saint-Joachim

6211-09-060

Bonjour Mme Boutin,

Conformément à la requête de la Commission exprimée lors de la première partie des audiences publiques, vous trouverez en attache le plan E-V1-S3-024-R0, montrant la position probable du poste de départ conformément aux discussions en cours avec Hydro-Québec TransÉnergie. Tel qu'expliqué lors des audiences, l'alignement de la ligne de raccordement de 69kV sera déterminé par Hydro-Québec TransÉnergie et non par la Société. C'est pourquoi aucun alignement pour la ligne de raccordement n'est montré au plan.

Les versions papier du plan suivront sous peu.

En espérant le tout conforme à vos attentes.

Sincèrement,

Simon Gourdeau, Ing

Charge de Projets / Division Énergie

Project Manager / Energy Division

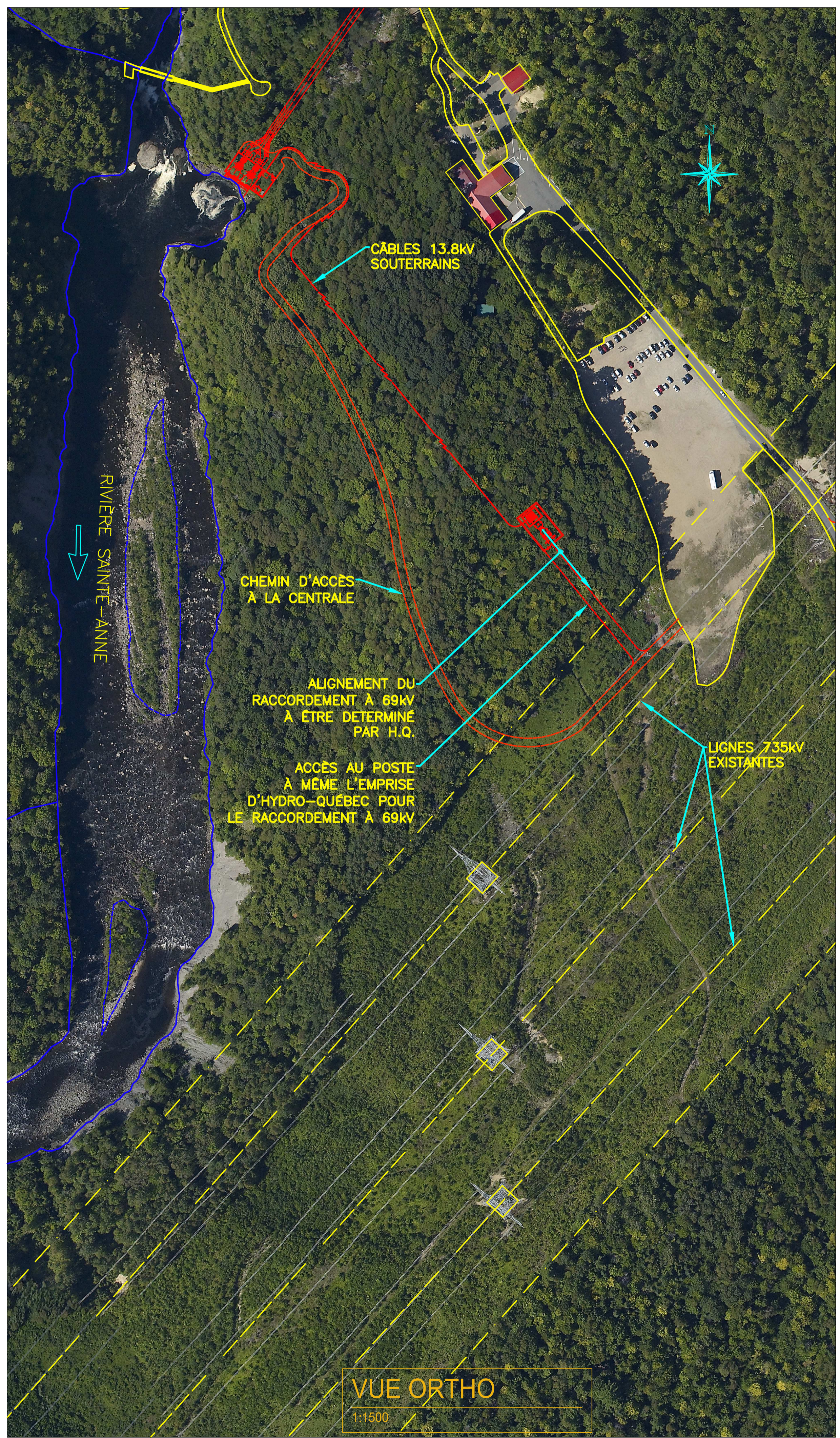
Tél.: (514) 846-4000 #444

Cell.: (514) 214-6881

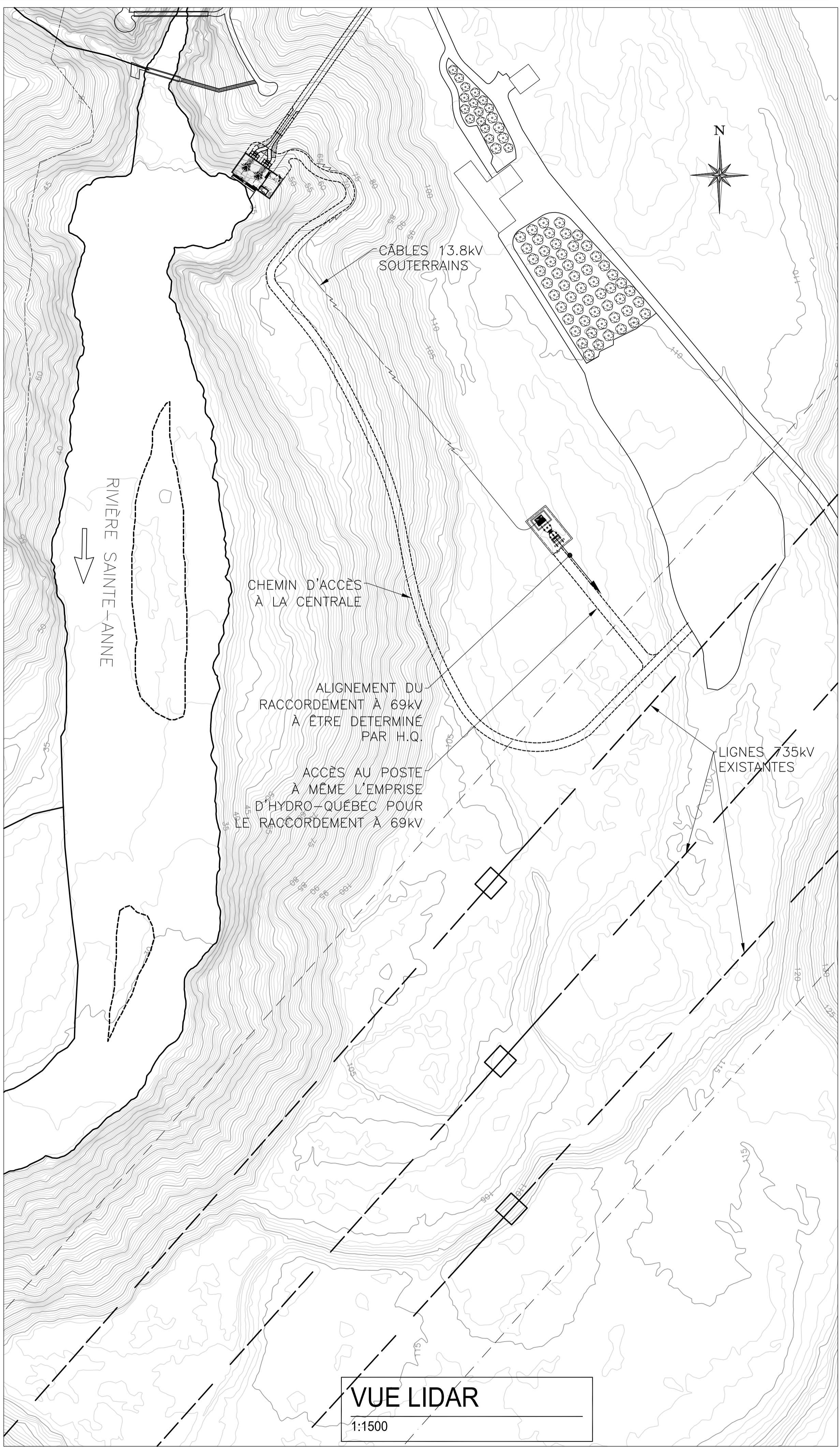
AXOR

1555 rue Peel, bureau 1100, Montréal (Québec) H3A 3L8

www.axor.com



VUE ORTHO
1:1500



VUE LIDAR
1:1500

Notes

1. LE FOND TOPOGRAPHIQUE (GÉORÉFÉRENCÉ) A ÉTÉ OBTENU SUITE AU TRAITEMENT DE DONNÉES D'UN SURVOL AÉRIEN AVEC LIDAR (ACRONYME DE <<LIGHT DETECTION AND RANGING>>). CETTE TECHNOLOGIE PROCURE UNE PRÉCISION DE 0.15m EN ZONES DÉGAGÉES ET DE 0.30m EN ZONES BOISÉES.

Ce plan ne doit pas être utilisé à des fins de construction ou de fabrication, à moins d'être spécifiquement émis, signé et scellé à cette fin.

0	POUR PERMIS ENVIRONNEMENTAUX	2013/01/29	D.Z.
NO.	ÉMISSIONS	REV.	AA/MM/JJ PAR


 Société d'Énergie Rivière Ste-Anne
 Hydro-Canyon inc.
 1555, rue Peel, 11ème étage
 Montréal (Québec) H3A 3L8
 Tél.: 514 846-4000

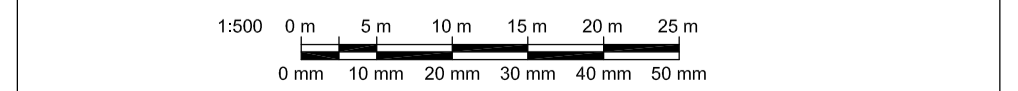
Groupe AXOR Inc.
 1555, rue Peel, bureau 1100, Montréal (Québec), H3A 3L8 Tél.: (514) 846-4000 Télécopieur: (514) 846-7209

SCEAUX:

PROJET:
HYDRO CANYON SAINT-JOACHIM

TITRE:
POSITION THÉORIQUE DU POSTE SELON DISCUSSIONS AVEC HQ

PROJETÉ: S. GOURDEAU	APPROUVÉ:
DESSINÉ: D. ZISU	ÉCHELLE: TELLE QU'INDIQUÉ
VÉRIFIÉ: S. GOURDEAU	DATE:



NO. DE PROJET	NO. DE DESSIN	REVISION
800-008	E-V1-S3-024	0