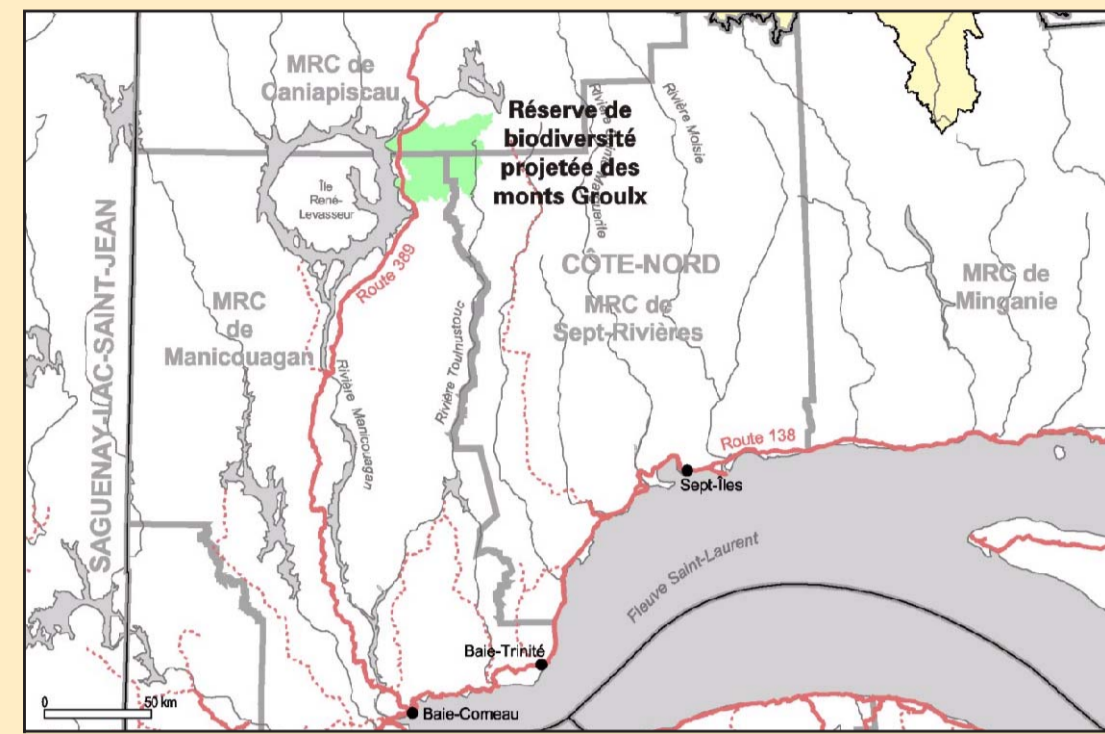


# Réserve de biodiversité projetée des monts Groulx

## Unités de relief et zonage

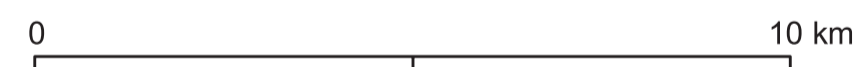


- Limite de la réserve de biodiversité projetée**
- Sentier** (itinéraires et projets)
- Route** (route et emprise de route exclues de la réserve de biodiversité projetée)
- Chemin forestier**
- Zonage**
  - I Protection intégrale
  - II Préservation et usage léger
  - III Préservation et usage dirigé
  - IV Accueil et services

### Unités de relief

- Piémont**
  - 1a Terrain ondulé
  - 1b Colline
- Versant**
  - 2a Versant
- Sommet**
  - 3a Plateau
  - 3b Haut sommet
- Vallées**
  - 4a Vallée du plateau
  - 4b Vallée de versant
  - 4c Fond de vallée large
  - 4d Fond de vallée étroite
  - 4e Gorge
  - 4f Cirque

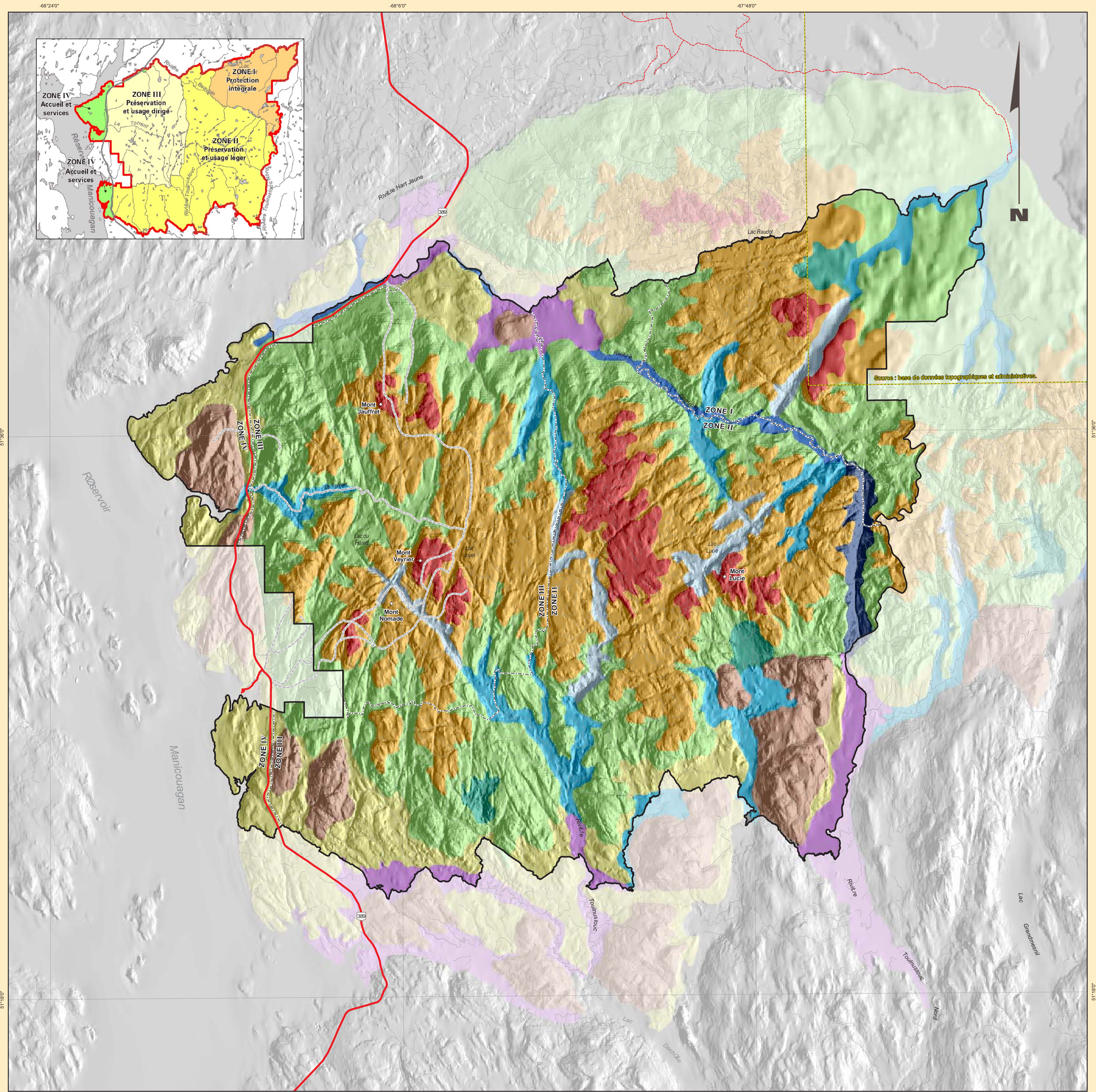
chelle 1 : 100 000



Projection cartographique : conique conforme de Lambert

### Sources :

Base de données pour l'aménagement du territoire et base de données topographiques et administratives, Ministère des Ressources naturelles.  
Réseau de sentiers, Associations touristiques régionales de Manicouagan et Duplessis (Amis des monts Groulx).  
Zonage et unités de relief, Ministère de l'Environnement.



Direction du patrimoine écologique et du développement durable

Avril 2003

Environnement Québec

