

PLAN DE LOCALISATION

LÉGENDE

PROJET

- Servitude existante
- - - Servitude projetée
- ▶ Vanne de conduite principale

INFRASTRUCTURES ET LIMITES

- Limite de MRC
- - - Limite de municipalité
- Route nationale
- Route collective
- HQ Ligne électrique (120 kV)
- Poste de transformation

COMPOSANTES DU MILIEU PHYSIQUE

- Cours d'eau
- Zone de marécage arboré ou arbustif
- Puits
- Terrain contaminé

Sources: 1. Carte Hydrographique du comté d'Iberville - MAPAQ, 1974
 2. Atlas de conservation des milieux humides, déc. 2005
 3. Système d'information hydrogéologique du MDDEP, nov. 2005
 4. Répertoire des terrains contaminés du MDDEP, nov. 2005

Échelle graphique
 0 250 500 750 1000 1250 m

TransCanada

Projet: **DOUBLEMENT SAINT-SÉBASTIEN**

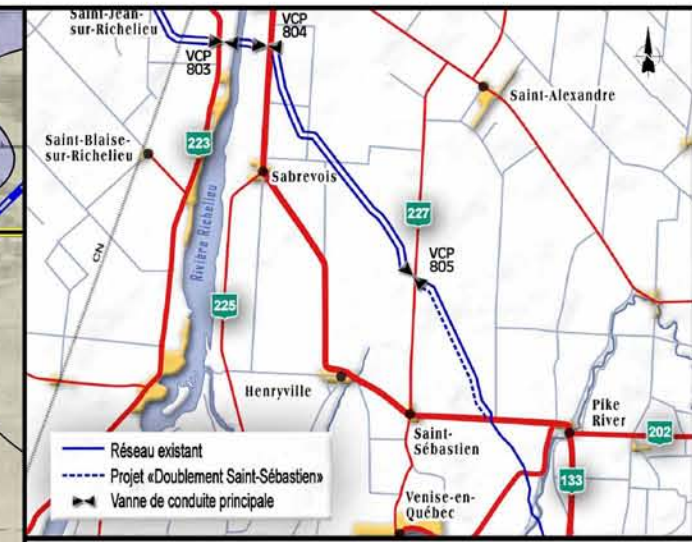
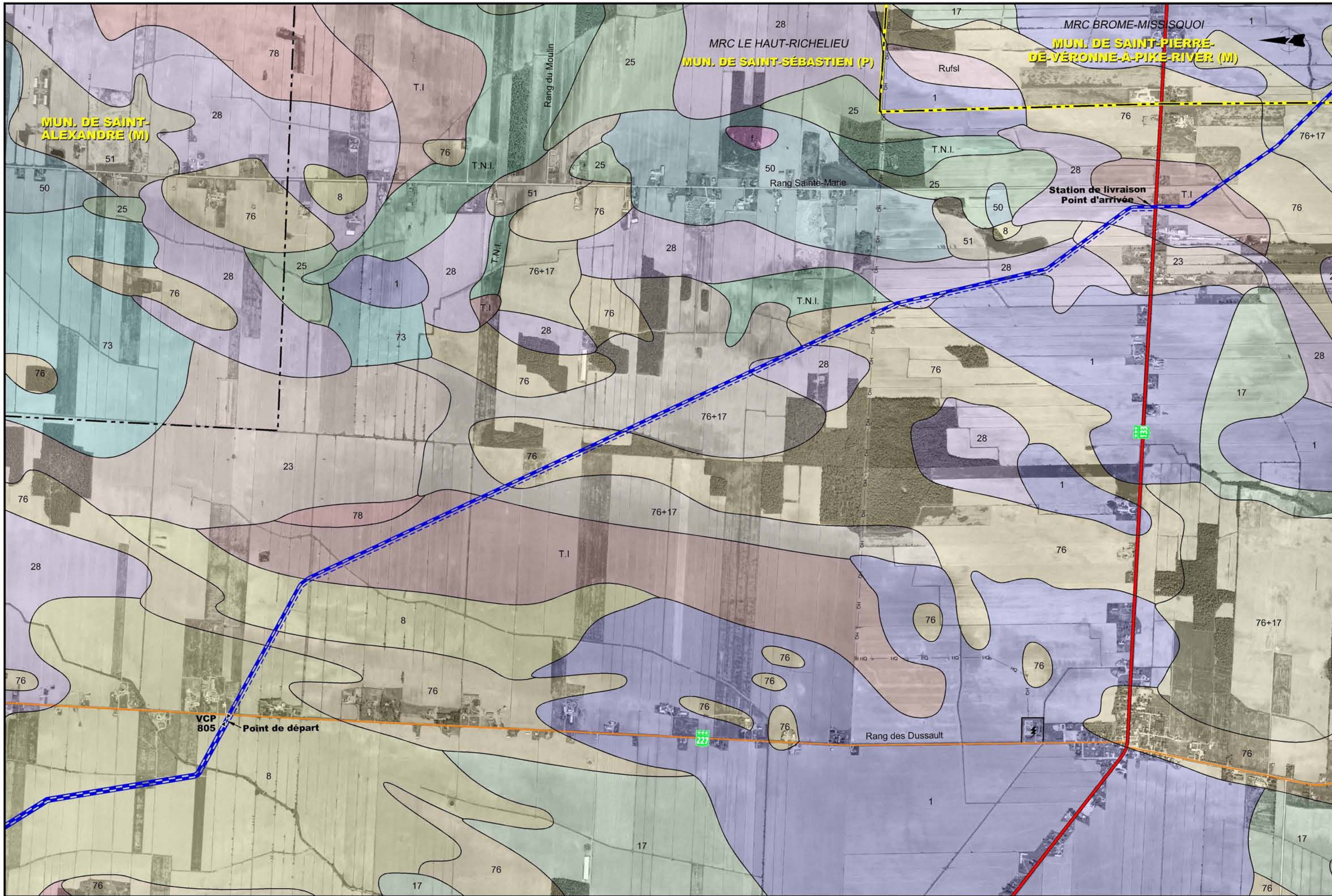
Titre: **Caractérisation de la zone à l'étude - Composantes du milieu physique**

Echelle approx.: 1:20 000 Référence: Photos aériennes 2004

Préparé par: Caroline Le Page, Biol. M. Sc. Dessiné par: Patrick Gravel, dess. Vérifié par: Claude Veilleux, ing. & agr.

Dossier: 05-3336-02
 Figure: 1
 3336pa12.dwg Date: 05-12-12

UDA Groupe Conseil UDA inc. Agriculture, foresterie et environnement



PLAN DE LOCALISATION

LÉGENDE

PROJET

- Servitude existante
- - - Servitude projetée
- ▶ Vanne de conduite principale

INFRASTRUCTURES ET LIMITES

- Limite de MRC
- - - Limite de municipalité
- Route nationale
- Route collectrice
- Ligne électrique (120 kV)
- ⚡ Poste de transformation

LIMITES PÉDOLOGIQUES

1	Ste-Rosalie, argile
8	Ste-Rosalie, limon argileux
17	Richelieu, limon argileux
23	St-Jude, sable
25	St-Jude, sable phase mal égouttée
28	St-Jude, sable phase limoneuse
50	Grande ligne, sable
51	Grande ligne, gravier sableux
73	Sabrevois, limon argileux
76	St-Sébastien, limon argile-graveleux
78	St-Alexandre, limon sableux graveleux
T.I.	Soils semi tourbeux, terre noire sur argile
T.N.I.	Soils tourbeux, terre noire ou grise
Rufsl	Rubicon, limon sableux fin

Sources: 1. Cartes pédologiques - Comtés de Iberville et Missisquoi

Échelle graphique

0 250 500 750 1000 1250 m

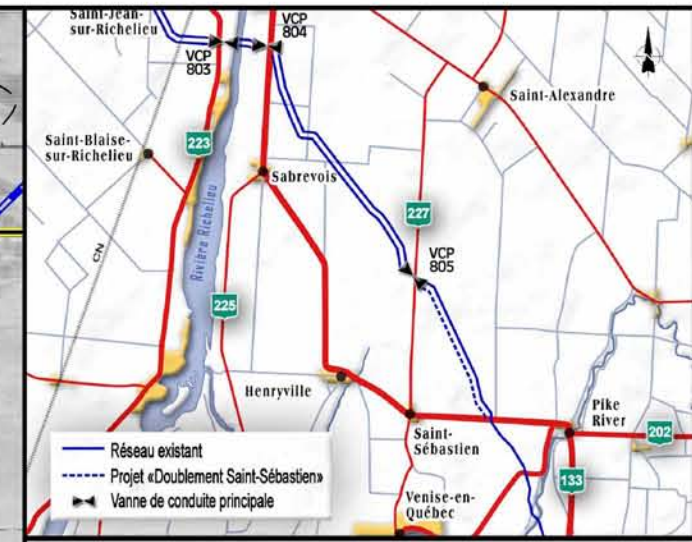
TransCanada

Projet: **DOUBLEMENT SAINT-SÉBASTIEN**

Titre: **Caractérisation de la zone à l'étude - Pédologie**

Echelle approx.: 1:20 000	Référence: Photos aériennes 2004	
Préparé par: Guy Avoine, B. Sc. biol.	Dessiné par: Patrick Gravel, dess.	Vérifié par: Josée Bédard, agr.
Dossier: 05-3336-02		
Figure: 2		
3336pa06.dwg Date: 05-12-12		

UDA Groupe Conseil UDA inc. Agriculture, foresterie et environnement



PLAN DE LOCALISATION

LÉGENDE

PROJET

- Servitude existante
- - - Servitude projetée
- ◀ Vanne de conduite principale

INFRASTRUCTURES ET LIMITES

- Limite de MRC
- - - Limite de municipalité
- Zone non agricole
- Route nationale
- Route collectrice
- HO Ligne électrique (120 kV)
- ⚡ Poste de transformation

POTENTIEL AGRICOLE

- - - Limite de classe de limitations
- Proportion de la classe
- 2³ F W Sous-classe de limitation
- Sous-classe de limitation
- Classe de possibilité agricole

EXPLOITATIONS AGRICOLES ET ÉTABLISSEMENTS D'ÉLEVAGE

- Limite de cultures
- 🐄 Ferme laitière
- 🐷 Ferme porcine
- 🐄 Ferme bovine
- 🥕 Ferme maraîchère
- 🐎 Ferme équestre
- 🌾 Ferme grandes cultures

Sources: 1. Carte de potentiel agricole de I.T.C. 31H/03
2. Observations visuelles

Échelle graphique
0 250 500 750 1000 1250 m

TransCanada

Projet: **DOUBLEMENT SAINT-SÉBASTIEN**

Titre: **Caractérisation de la zone à l'étude - Composantes agricoles**

Echelle approx.: 1:20 000 Référence: Photos aériennes 2004

Préparé par: Guy Avoine, B. Sc. biol. Dessiné par: Patrick Gravel, dess. Vérifié par: Josée Bédard, agr.

Dossier: 05-3336-02
Figure: 3
3336pa04.dwg Date: 05-12-12

UDA Groupe Conseil UDA inc.
Agriculture, foresterie et environnement