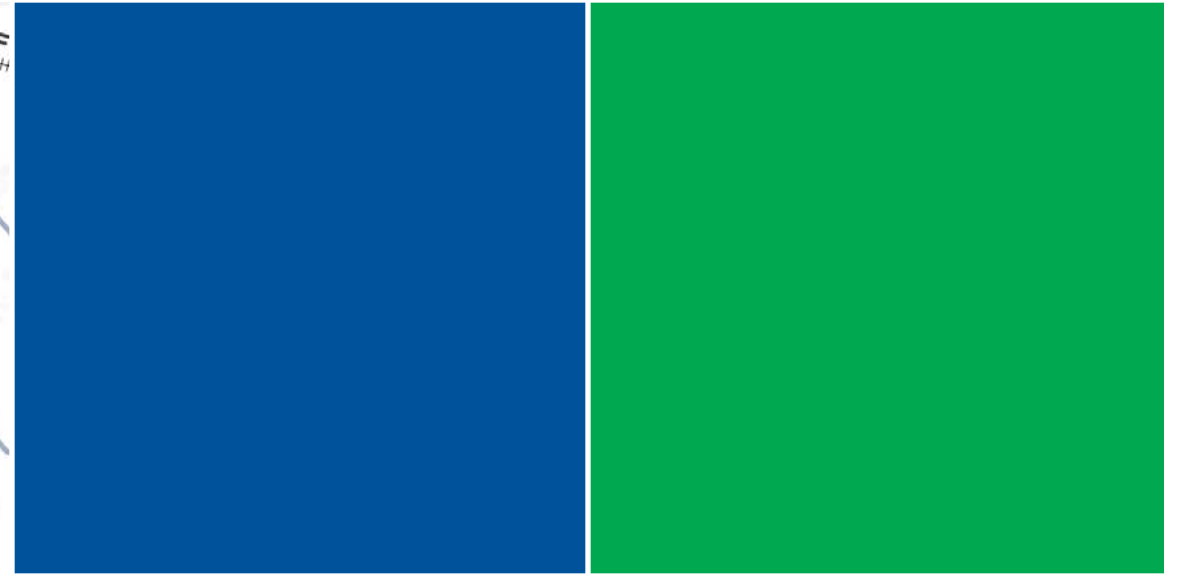
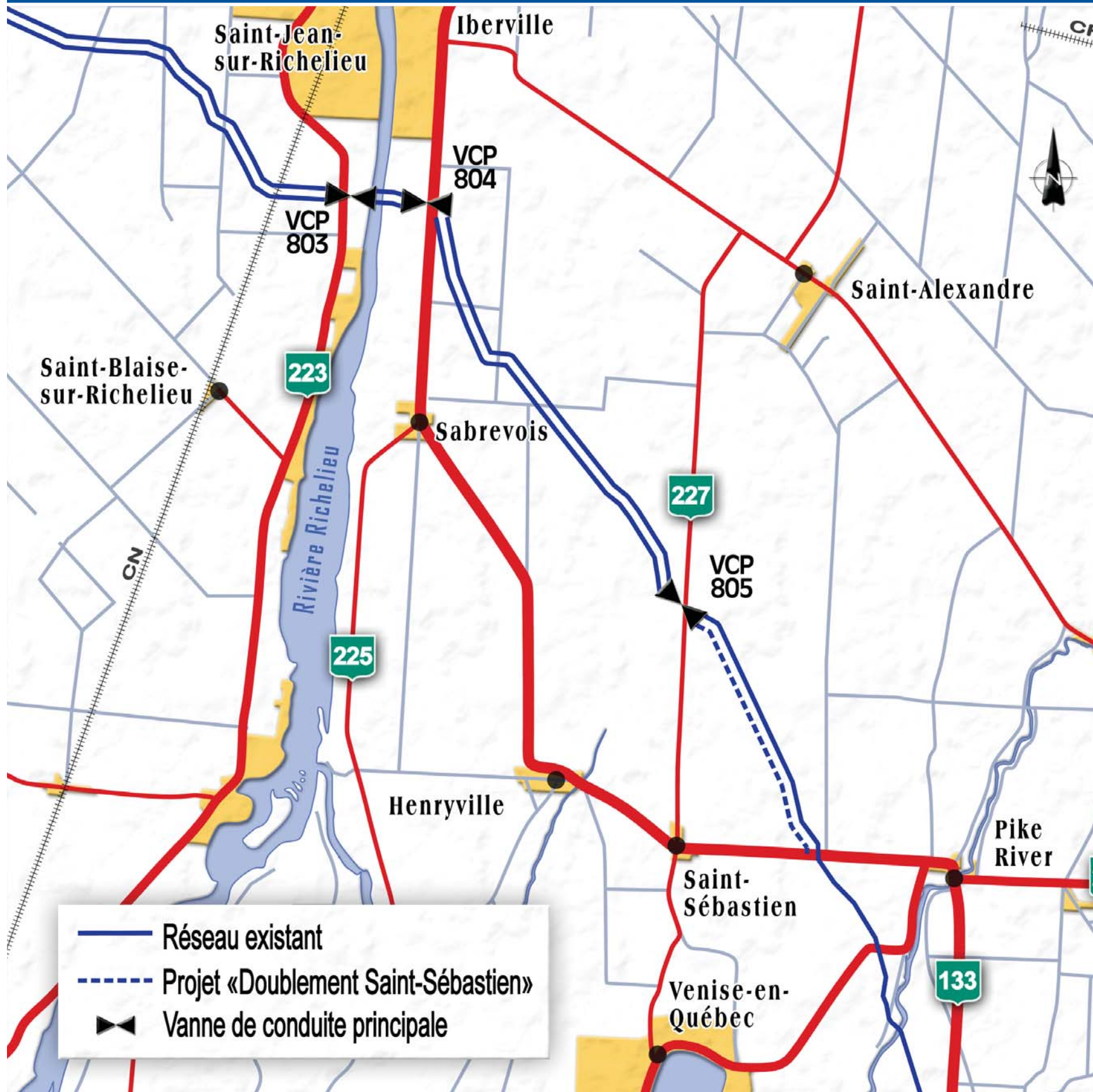
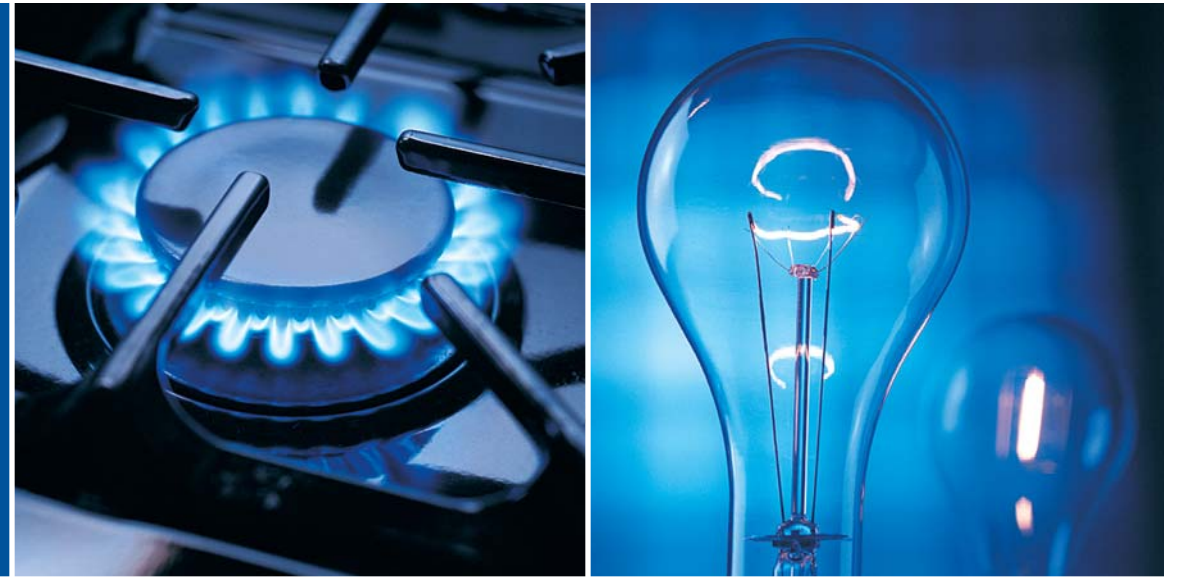


Détails du projet



- **Gazoduc projeté d'un diamètre de 305 mm (12 pouces) et d'une longueur de 6,5 km**
- **Parallèle à 1 gazoduc existant**
- **Traverse 23 propriétés (17 propriétaires)**

- **Croise 1 route**
- **Traverse 5 cours d'eau (cours d'eau municipaux, fossés)**
- **Traverse 1 municipalité, 1 MRC**

Étude d'impact sur l'environnement

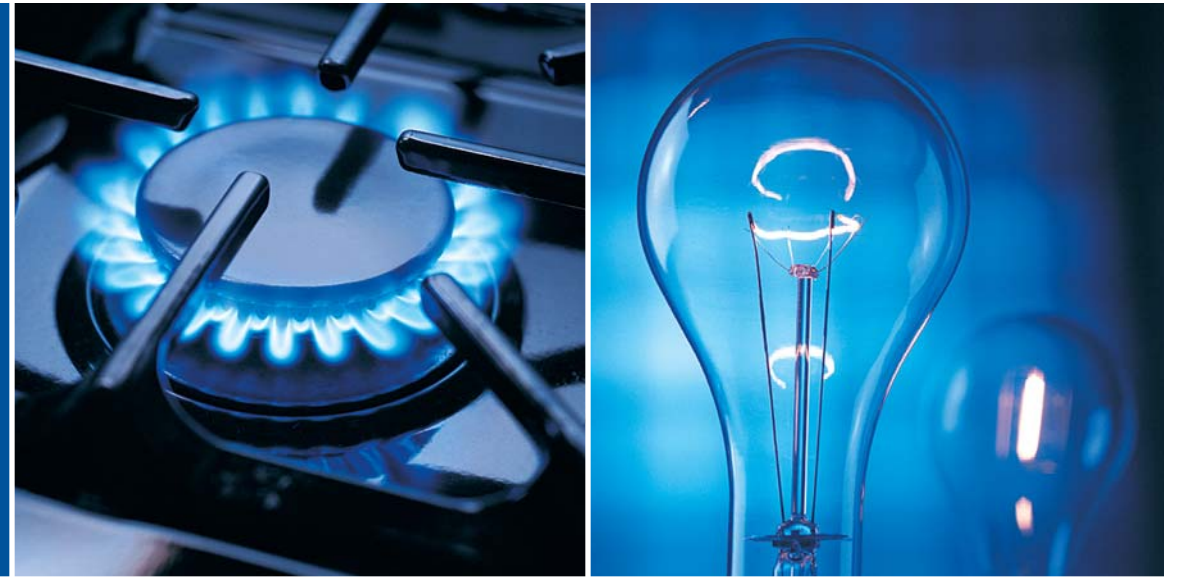


- **Exigences de l'ONÉ**
- **Réalisée entre octobre et décembre 2005**
- **L'étude inclut:**
 - Les milieux aquatiques
 - L'agroforesterie
 - Les espèces à statut particulier
 - L'archéologie, etc.



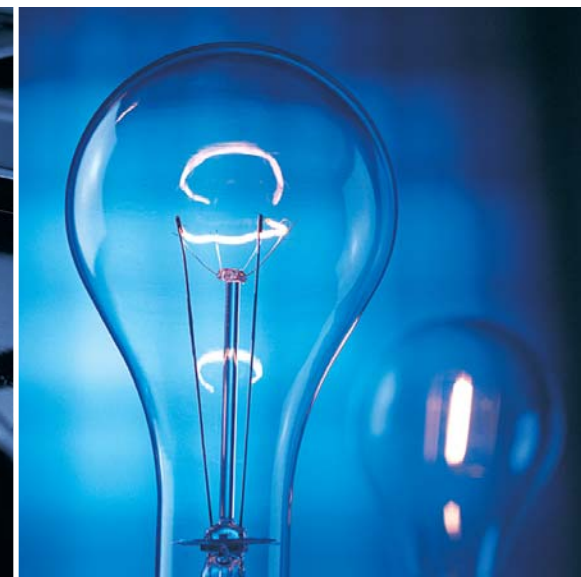
TransCanada
Du possible au réel

Évaluation des impacts socio-économiques



- **Exigences de l'ONÉ**
- **Réalisée entre octobre et décembre 2005**
- **L'évaluation inclut:**
 - Les impacts économiques
 - Le développement et l'utilisation des terres
 - Les impacts sociaux
 - Les impacts aux infrastructures
 - Les services à la communauté

Prévisions d'échéancier



Activité

Consultation publique

Application auprès
de l'Office national de
l'énergie (ONÉ)

Autorisation réglementaire

Construction

Mise en exploitation
du gazoduc

Date

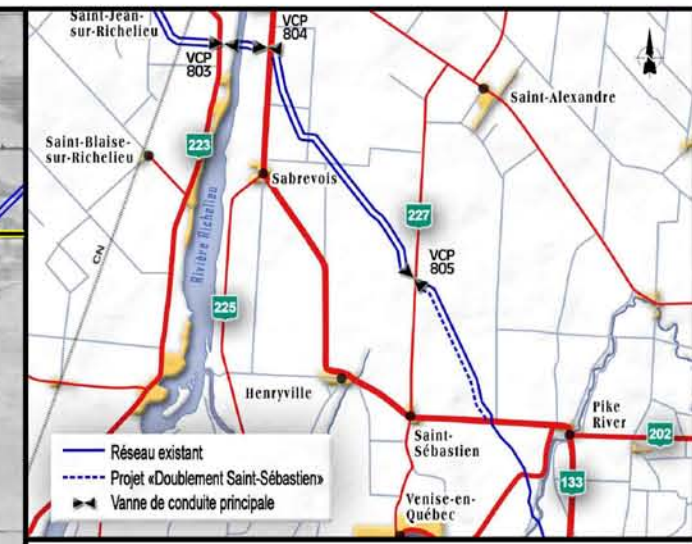
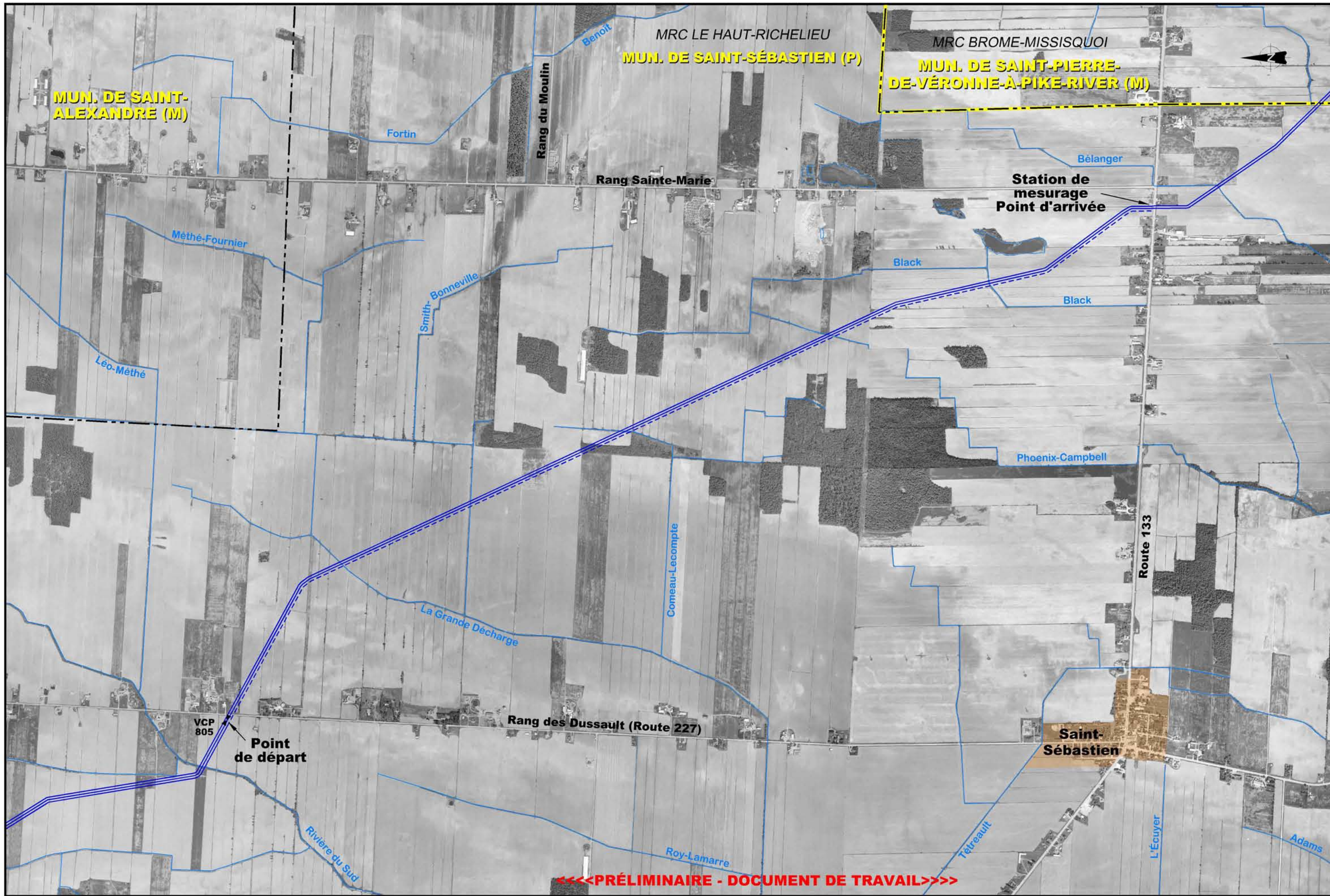
Octobre 2005 à
décembre 2005

Décembre 2005

Été 2006

Été 2007

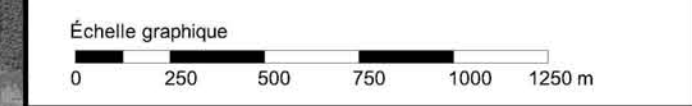
Automne 2007



PLAN DE LOCALISATION

LÉGENDE

- Servitude existante
- Servitude projetée
- Limite de MRC
- Limite de municipalité
- Vanne de conduite principale



TransCanada

Projet: **DOUBLEMENT SAINT-SÉBASTIEN**

Titre: **Plan de localisation**

Échelle approx.: 1:20 000 Référence: Photos aériennes 2004

Préparé par: Guy Avoine, B.Sc., biol.	Dessiné par: Patrick Gravel, dess.	Vérifié par: Claude Veilleux, ing. & agr.
Dossier: 05-3336-01		Figure: 1
3336pa11.dwg		Date: 05-11-23

UDA Groupe Conseil UDA inc.
Agriculture, foresterie et environnement

<<<<PRÉLIMINAIRE - DOCUMENT DE TRAVAIL>>>>