

199

DB16

Projet de raccordement au réseau de gazoduc
Trans Québec et Maritimes dans l'est de l'île
de Montréal

Montréal

6211-18-009

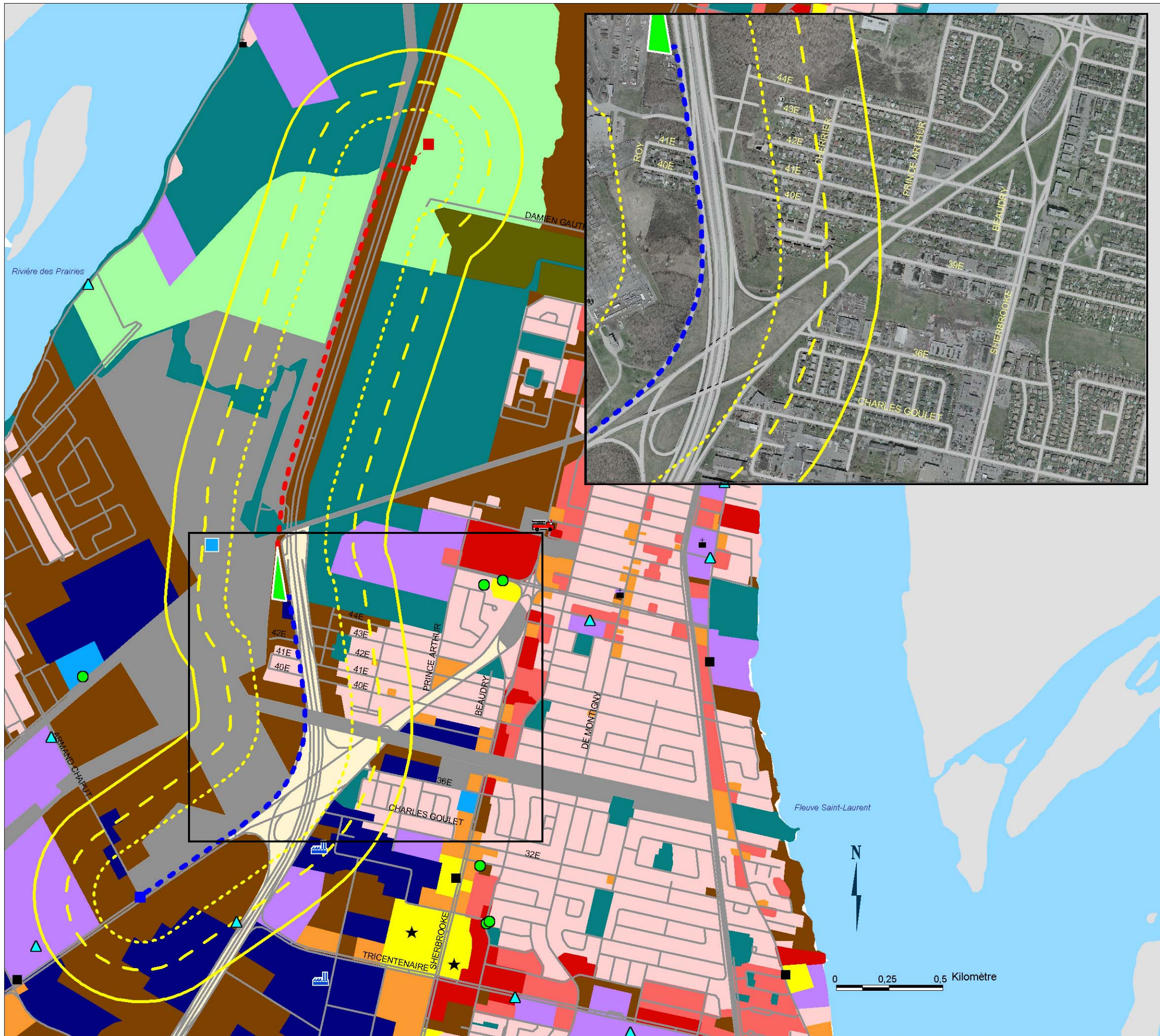
PROJET GAZODUC MONTRÉAL-EST

CARTES DES RISQUES ET VULNÉRABILITÉS APPLICABLES AU TERRITOIRE DE L'EST DE L'ÎLE

**Préparé par:
Le Centre de sécurité civile de Montréal**

Montréal 

Projet Gazoduc Montréal-Est



Site du projet

- Zone de radiation de 220 mètres
- Zone de radiation de 350 mètres
- Zone de radiation de 500 mètres
- Site retenu pour le poste de livraison
- Point de raccordement au réseau de TQM
- Point de raccordement au réseau Gaz Métro
- Section Gazoduc TQM
- Section Gaz Métro

Bâtiments vulnérables

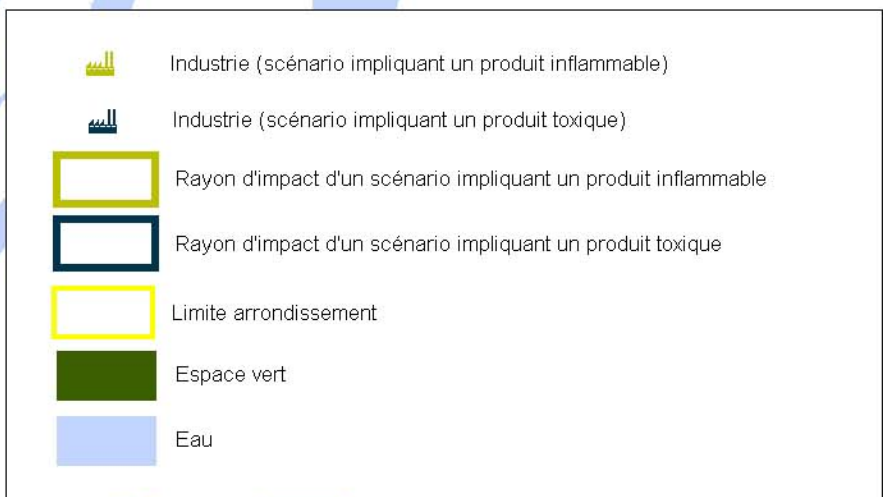
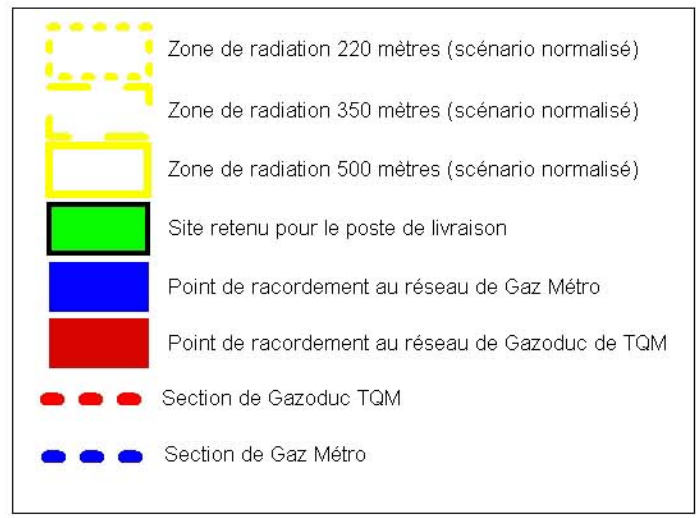
- Usine d'épuration
- Poste de quartier
- Établissement de santé
- Caserne de pompier
- Industrie (déclaration volontaire)
- Garderie
- École (secondaire et secondaire)
- Centre d'achat
- Église
- Réseau routier
- Région de Montréal
- Eau

Occupation du sol

- Habitation faible densité
- Habitation moyenne densité
- Habitation haute densité
- Commerce de détail
- Centre commercial
- Édifice à bureaux
- Équipement et service communautaire
- Service d'utilité publique
- Industrie
- Carrière
- Site d'enfouissement
- Espace vert
- Golf
- Cimetière
- Espace vacant

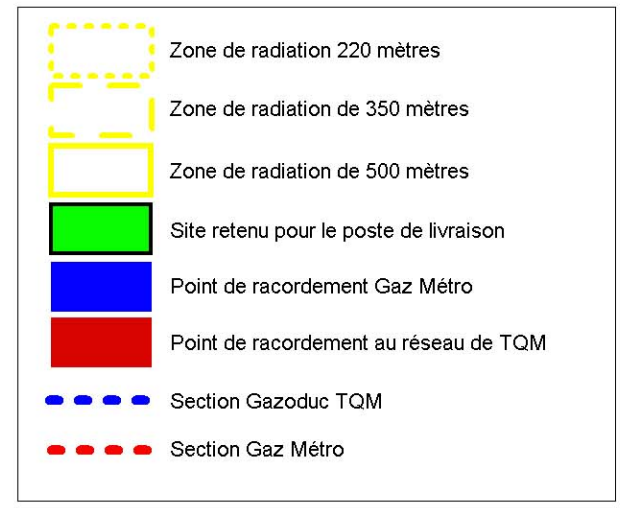
Projet Gazoduc Montréal-Est

Site du projet

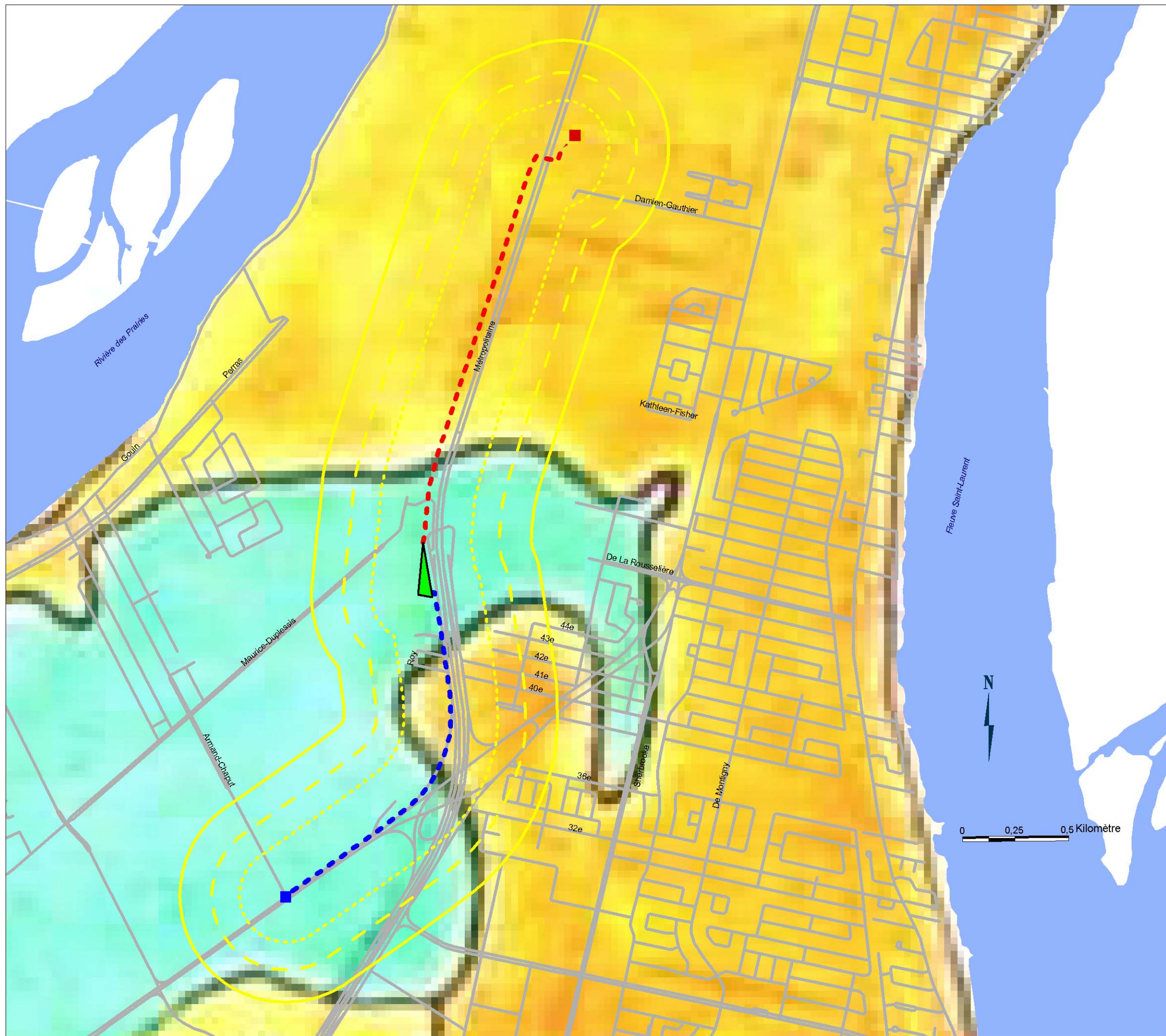
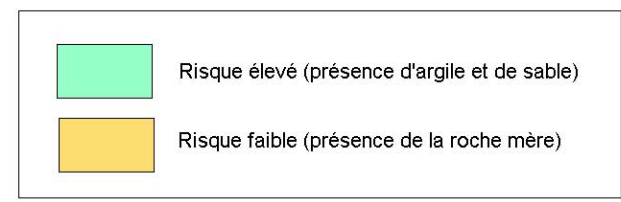


Projet Gazoduc Montréal-Est

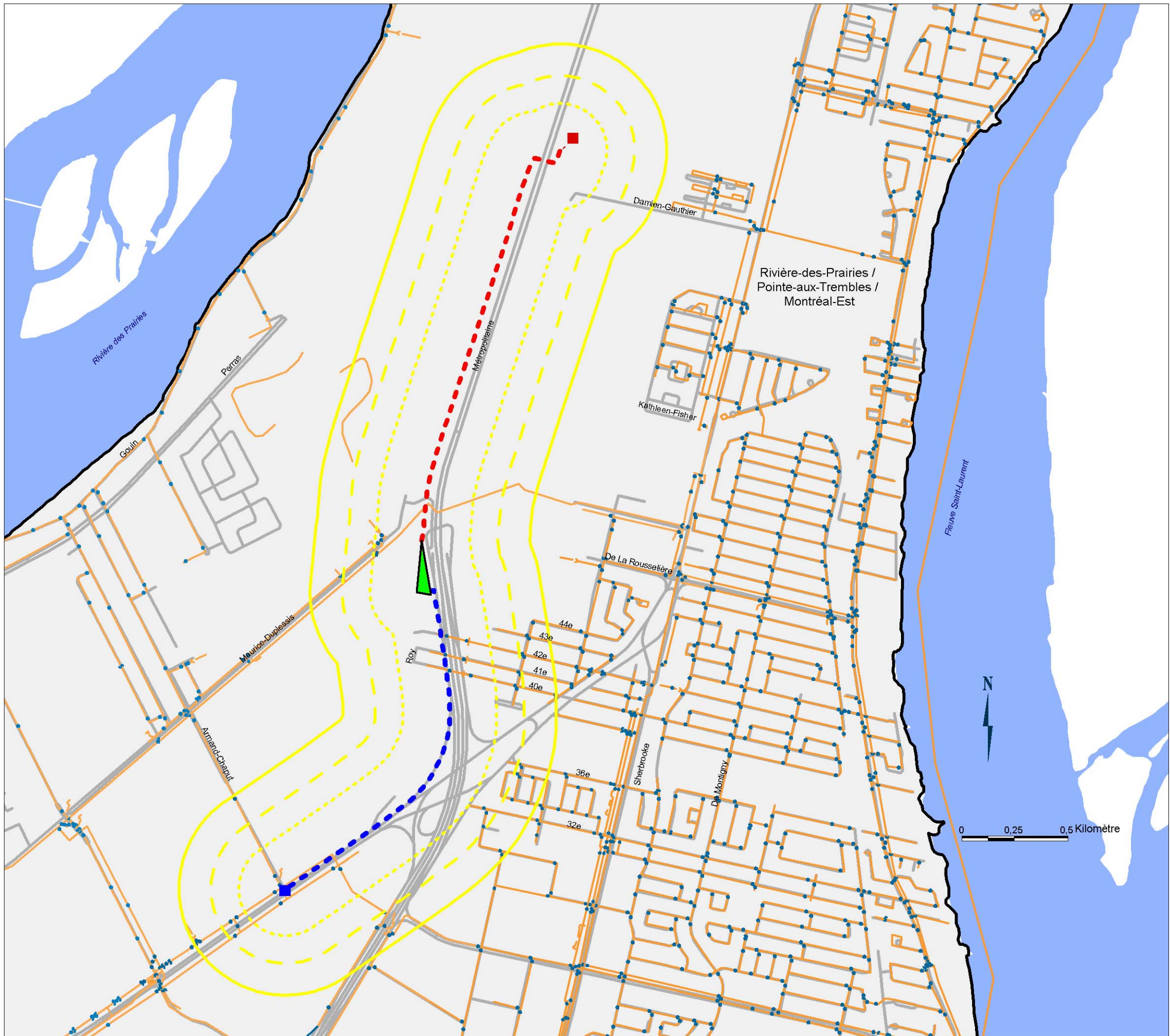
Site du projet



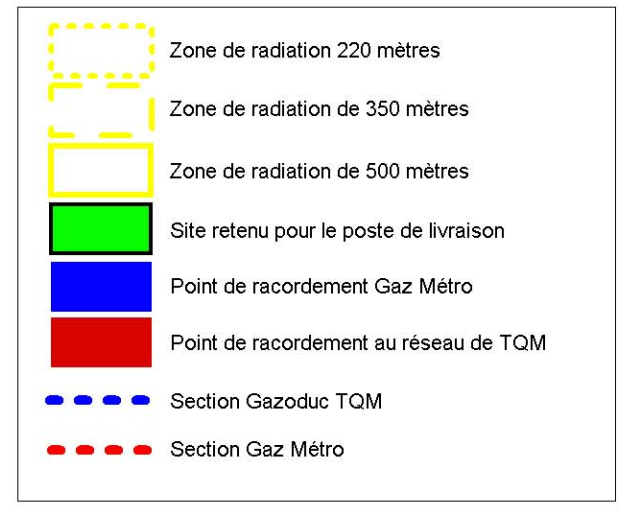
Analyse préliminaire du risque sismique en fonction de la géologie



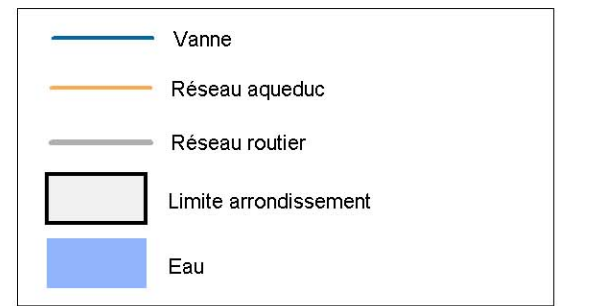
Projet Gazoduc Montréal-Est



Site du projet



Réseau général de l'aqueduc



Études des inondations majeures et exceptionnelles sur l'archipel de Montréal
Zones inondables - Montréal / rive Sud / de Montréal-Est au pont Charles-de-Gaule

- Habitation à faible densité
- Habitation à moyenne densité
- Habitation à haute densité
- Commerce de détail
- Équipements collectifs
- Parc urbain
- Centre commercial
- Services d'utilités publiques
- Rural
- Parc régional
- Industrie légère
- Industrie lourde
- Vacant

- Établissement d'enseignement
- Garderie
- Lieu de culte
- Police de quartier
- Santé et services sociaux
- Service d'incendie
- Hôtel de Ville

- Site du projet**
- Zone de radiation 220 mètres
 - Zone de radiation de 350 mètres
 - Zone de radiation de 500 mètres
 - Site retenu pour le poste de livraison
 - Point de raccordement Gaz Métro
 - Point de raccordement au réseau de TQM
 - Section Gazoduc TQM
 - Section Gaz Métro

