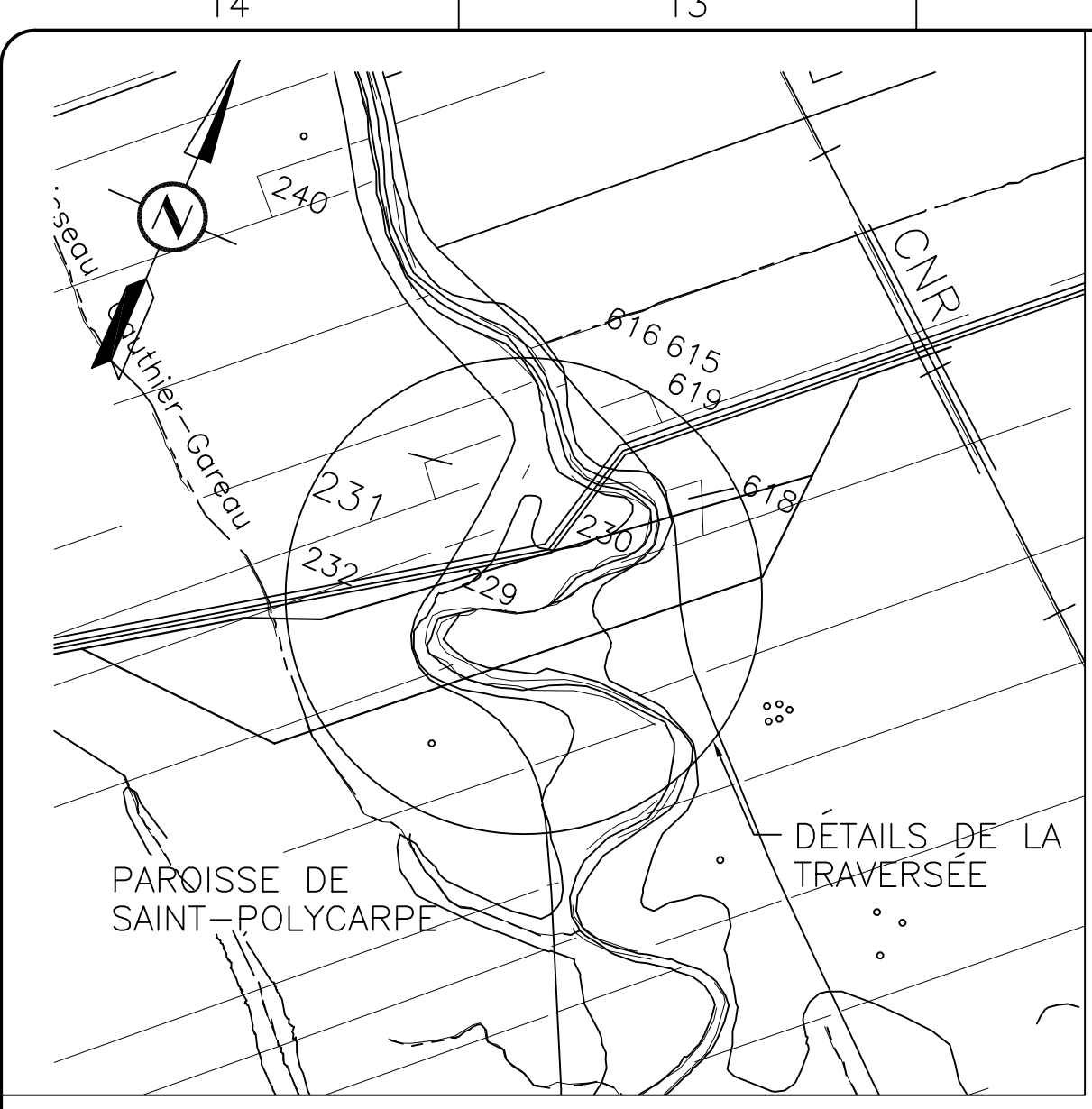
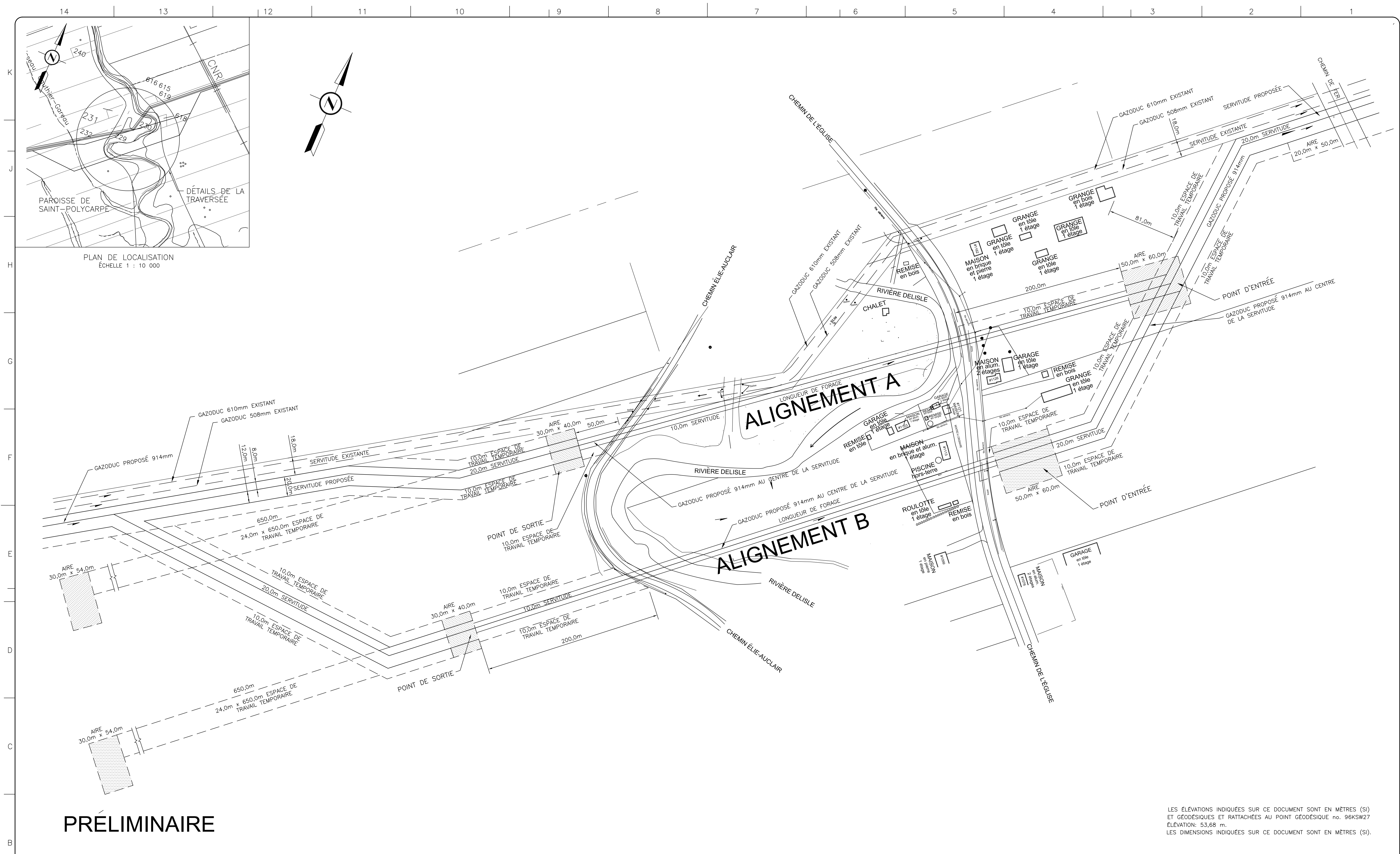


ANNEXE B

Figures illustrant les aménagements temporaires prévus
pour traverser la rivière Delisle (scénarios 1, 2 et 3)



PRÉLIMINAIRE

LES ÉLÉVATIONS INDIQUÉES SUR CE DOCUMENT SONT EN MÈTRES (SI) ET GÉODÉSQUES ET RATTACHÉES AU POINT GÉODÉSIQUE no. 96KSW27 ÉLÉVATION: 53,68 m.
LES DIMENSIONS INDIQUÉES SUR CE DOCUMENT SONT EN MÈTRES (SI).



REFERENCE DRAWINGS	
DRAWING No	TITLE
7809-03-ML-SK-002	NPS 36 TRAVERSÉE DE LA RIVIÈRE DELISLE MÉTHODE PAR TRANCHÉE OUVERTE
-	-
-	-
-	-
-	-
-	-
-	-
-	-
-	-

REVISION			APPROVAL							
REV No	DATE	TITLE	DESCRIPTION	PROJECT CODE	DRAFTER	DRAFTING CHECKER	DESIGNER	DESIGN CHECKER	PROJECT MANAGER	COMPANY
A	04 FEB 05	PRÉLIMINAIRE			RBB					CIMARRON

PROFESSIONAL ENGINEER/RPT	PERMIT/ ENG. APPROVAL

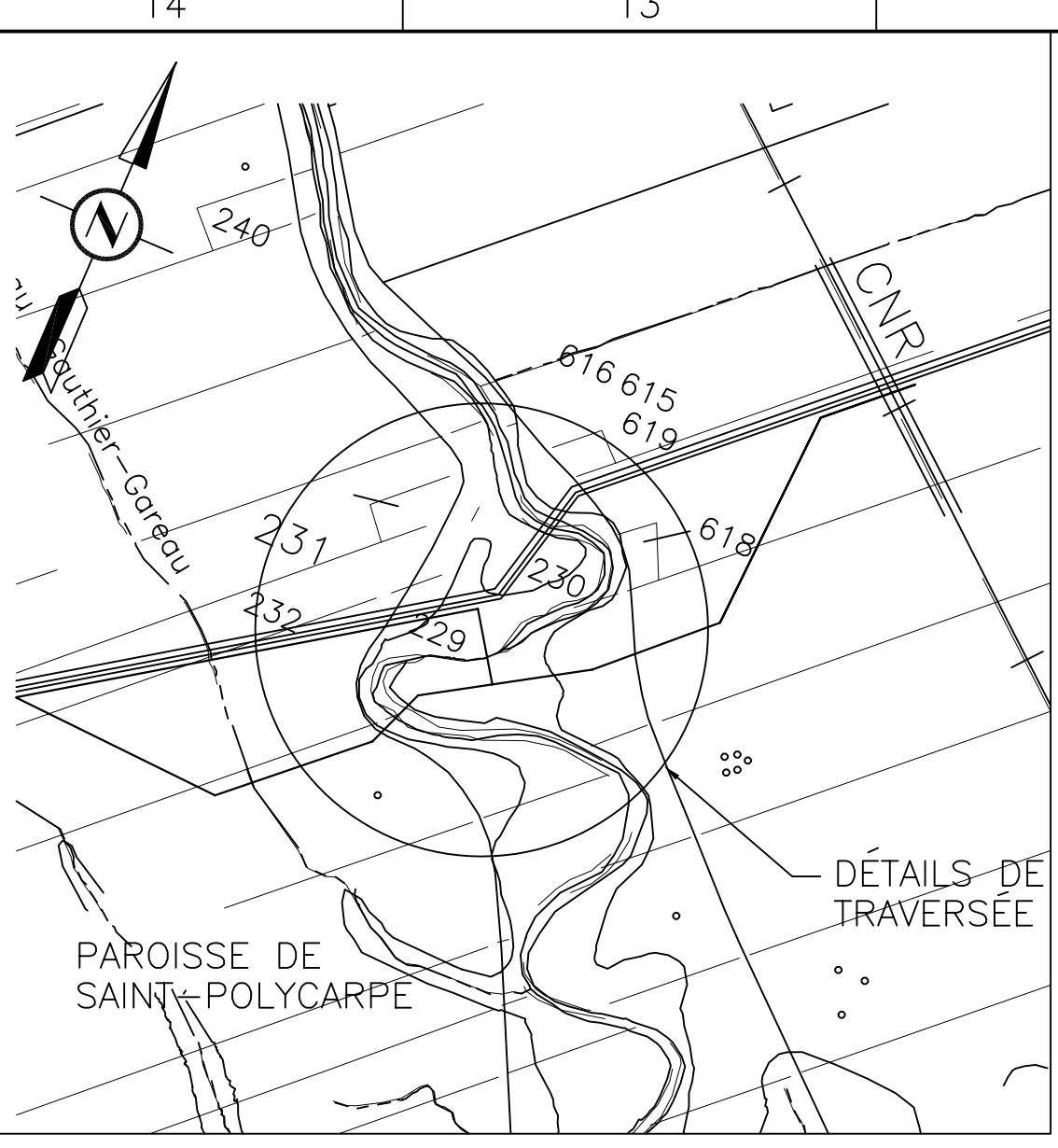
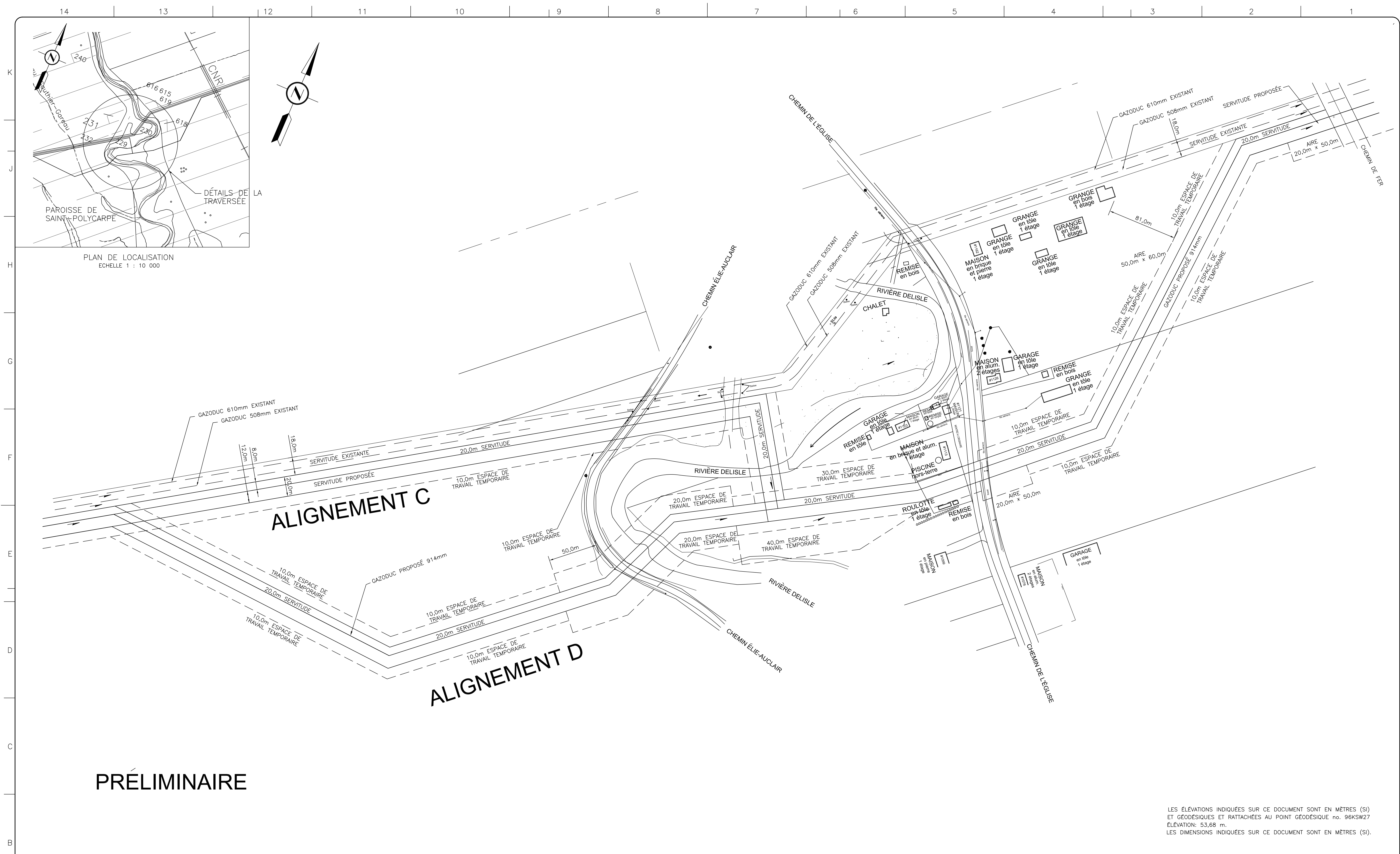
PROFESSIONAL ENGINEER/RPT	PERMIT/ ENG. APPROVAL

TransCanada
In Business to deliver.™

CANADIAN MAINLINE LINE 100-3 MLV 0147A NPS 36

TRAVERSÉE DE LA RIVIÈRE DELISLE
MÉTHODE PAR FORAGE DIRECTIONNEL

SCALE 1:2000 DRAWING No 7809-03-ML-SK-001 REV A



PRÉLIMINAIRE

LES ÉLÉVATIONS INDIQUÉES SUR CE DOCUMENT SONT EN MÈTRES (SI) ET GÉODÉSQUES ET RATTACHÉES AU POINT GÉODÉSIQUE no. 96KSW27 ÉLÉVATION: 53,68 m.
LES DIMENSIONS INDIQUÉES SUR CE DOCUMENT SONT EN MÈTRES (SI).



REFERENCE DRAWINGS	
DRAWING No	TITLE
7809-03-ML-SK-001	TRAVERSÉE DE LA RIVIÈRE DELISLE MÉTHODE PAR FORAGE DIRECTIONNEL
-	-
-	-
-	-
-	-
-	-
-	-
-	-
-	-

REVISION		APPROVAL	
REV No	DATE	DESCRIPTION	DATE
A	04 FEB 05	PRÉLIMINAIRE	

PROJECT CODE	DRAFTER	DRAFTING CHECKER	DESIGNER	DESIGN CHECKER	PROJECT MANAGER	COMPANY
	RBB					CIMARRON

PROFESSIONAL ENGINEER/RPT	PERMIT/ ENG. APPROVAL

TransCanada
In Business to deliver™

CANADIAN MAINLINE LINE 100-3 MLV 0147A NPS 36

TRAVERSÉE DE LA RIVIÈRE DELISLE
MÉTHODE PAR TRANCHÉE OUVERTE

SCALE: 1:2000 DRAWING No: 7809-03-ML-SK-002 REV: A