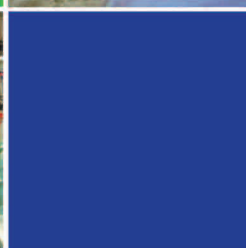


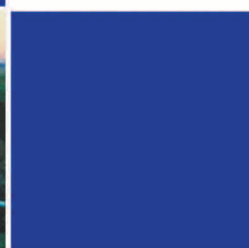
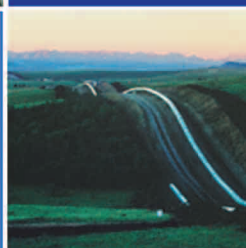
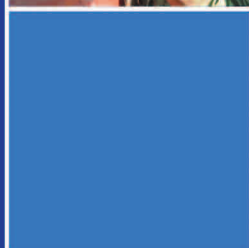


Projet Gazoduc Les Cèdres

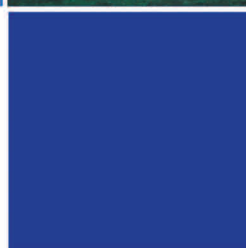
Étude d'impact
sur l'environnement



Documents cartographiques
Volume 2



Novembre 2004



NOTE AU LECTEUR

L'étude d'impact¹ sur l'environnement relative au Projet Gazoduc Les Cèdres comprend quatre volumes, soit :

Volume 1 :	Rapport principal
Volume 2 :	Documents cartographiques
Volume 3 :	Documents annexes
Volume 4 :	Résumé ²

Le volume 2 présente l'ensemble des documents cartographiques préparés dans le cadre de l'élaboration de l'étude d'impact sur l'environnement et auxquels le volume 1 (Rapport principal) fait référence. Le volume 2 constitue un élément essentiel pour la compréhension de certaines sections du volume 1. Quant au volume 3, il contient les renseignements complémentaires qui permettent d'augmenter la compréhension de l'étude.

TransCanada PipeLines Limitée (TransCanada) tient à remercier toutes les personnes qui, de près ou de loin, auront contribué au processus de consultation afin notamment de minimiser les impacts du projet sur l'environnement. TransCanada tient également à remercier l'équipe ayant contribué à la collecte de données, à l'analyse de celles-ci de même qu'à la rédaction/production des divers documents.



PROJET GAZODUC LES CÈDRES ÉTUDE D'IMPACT SUR L'ENVIRONNEMENT

DOCUMENTS CARTOGRAPHIQUES

VOLUME 2

Novembre 2004

¹ Au ministère de l'Environnement du Québec (MENV), le projet est identifié par le numéro de dossier suivant : 3211-10-11.

² Le résumé sera déposé suite aux réponses des questions/commentaires qui seront soulevés par les différents ministères dans le cadre de la consultation intra et interministérielle des volumes 1 à 3.

FIGURES 1 À 8

NOTE AU LECTEUR

Ce recueil de photomosaïques à l'échelle 1:5 000 constitue un élément essentiel pour la compréhension de certains chapitres du Volume 1 intitulé: « Rapport principal ».

Contenu du recueil

Source

- | | |
|--|--|
| • Pédologie | Cartes de sols |
| • Sondages | Effectués par tarière manuelle à l'été 2004 ⁽¹⁾ |
| • Potentiel agricole | Cartes de potentiel agricole |
| • Potentiel forestier | Cartes de potentiel forestier |
| • Inventaires agricole, forestier, fauniques et floristiques | Relevés effectués au printemps et à l'été 2004 |

⁽¹⁾ Évaluation qualitative valable à l'endroit du sondage



PROJET GAZODUC LES CÈDRES ÉTUDE D'IMPACT SUR L'ENVIRONNEMENT

CARTOGRAPHIE DU TRACÉ

INVENTAIRE DU MILIEU/MESURES SPÉCIFIQUES D'ATTÉNUATION

Novembre 2004

INVENTAIRE DU MILIEU/MESURES SPÉCIFIQUES D'ATTÉNUATION – FEUILLET N° iii

INVENTAIRE DU MILIEU/MESURES SPÉCIFIQUES D'ATTÉNUATION – FIGURE IV

INVENTAIRE DU MILIEU/MESURES SPÉCIFIQUES D'ATTÉNUATION – FEUILLETS N° 1 À 12

FICHES SYNTHÈSES DES COURS D'EAU - N° 1 À 26