



Projet Gazoduc Bécancour

Étude d'impact
sur l'environnement

VOLUME **3** **Cartographie du tracé**

INVENTAIRE DU MILIEU / MESURES SPÉCIFIQUES DE MITIGATION

Septembre 2003

NOTE AU LECTEUR

L'étude d'impact sur l'environnement relative au projet Gazoduc Bécancour comprend quatre volumes soit :

Volume 1	:	Rapport principal
Volume 2	:	Documents annexes
Volume 3	:	Cartographie du tracé, inventaire du milieu/mesures spécifiques de mitigation
Volume 4	:	Résumé

Ce recueil de photomosaïques à l'échelle 1:5 000 constitue un élément essentiel pour la compréhension de certains chapitres du Volume 1 intitulé: « Rapport principal ».

Contenu du recueil

	Source
• Pédologie	Cartes de sols
• Sondages	Effectués par tarière manuelle à l'été 2003 ⁽¹⁾
• Potentiel agricole	Cartes de potentiel agricole
• Potentiel forestier	Cartes de potentiel forestier
• Utilisation du sol	Relevés effectués à l'été 2003
• Mesures spécifiques de mitigation	Arkéos, PBC, UDA

⁽¹⁾ Évaluation qualitative valable à l'endroit du sondage

La Société en commandite Gaz Métropolitain (SCGM) tient à vous remercier du temps et des efforts déployés pour la lecture de ce document et des autres volumes connexes qui supportent sa demande d'autorisation. La SCGM tient également à remercier toutes les personnes qui, de près ou de loin, auront contribué au processus de consultation, fourniture et collecte de données, analyse et rédaction des divers documents.

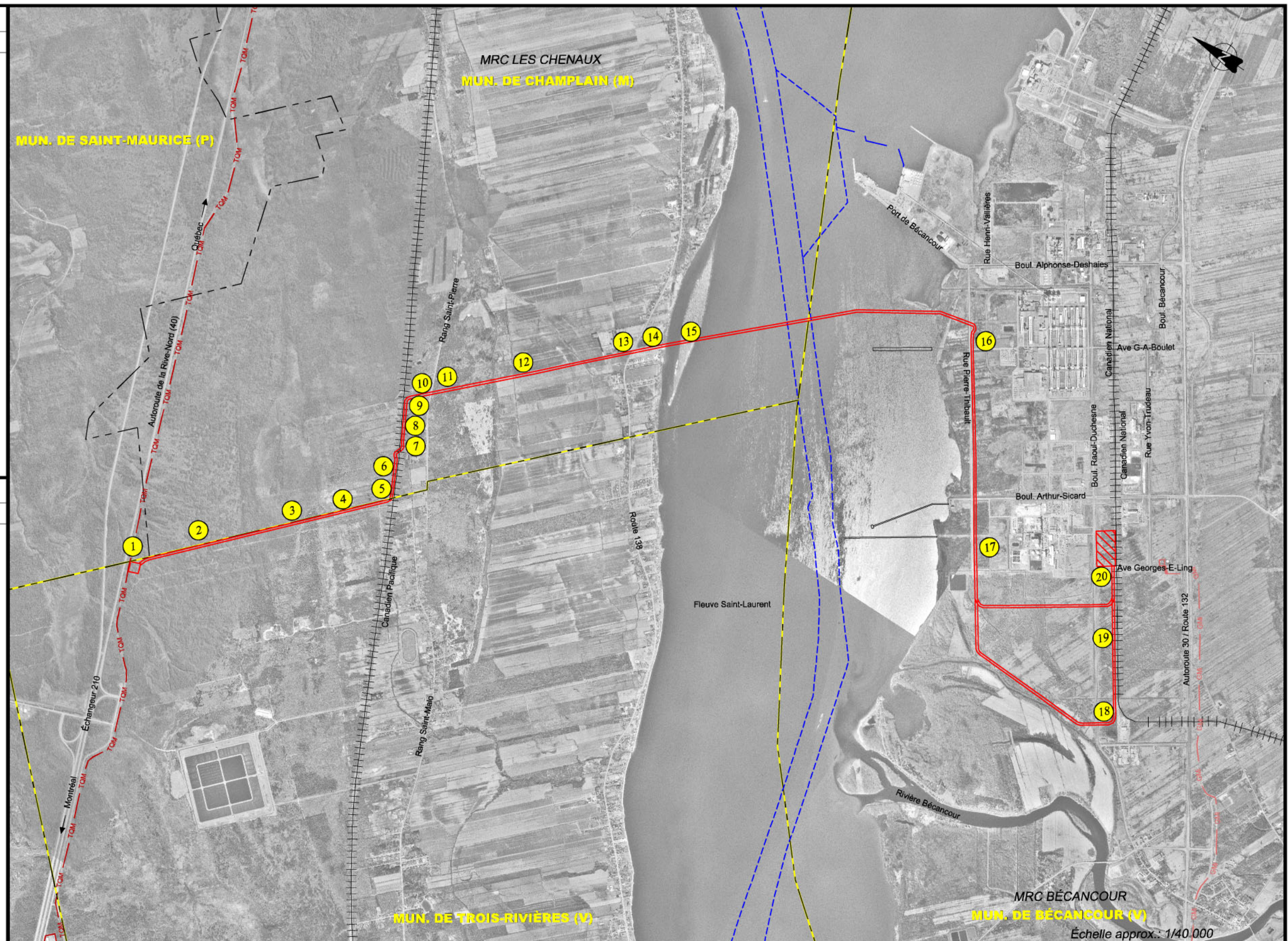
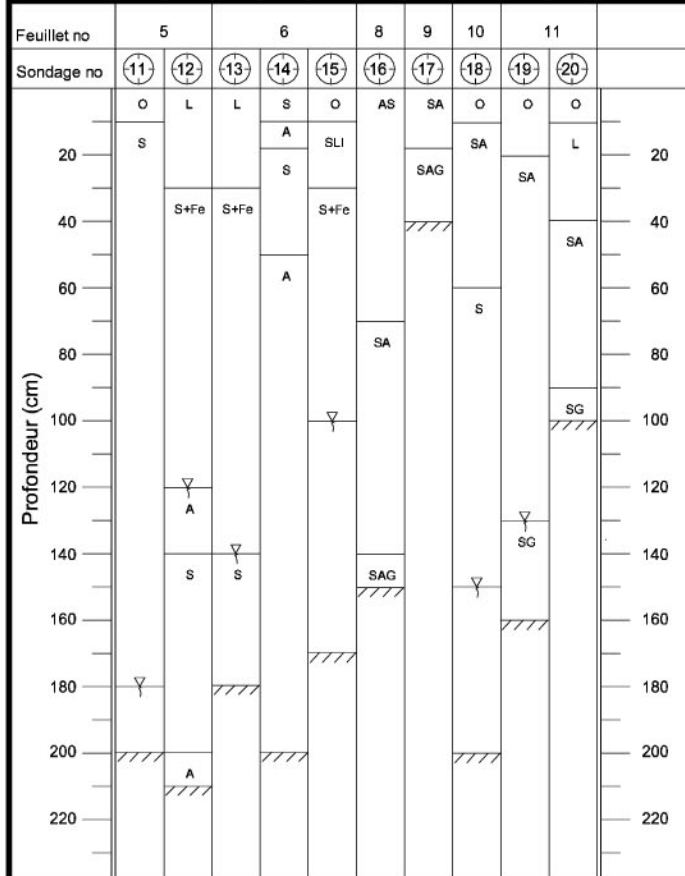
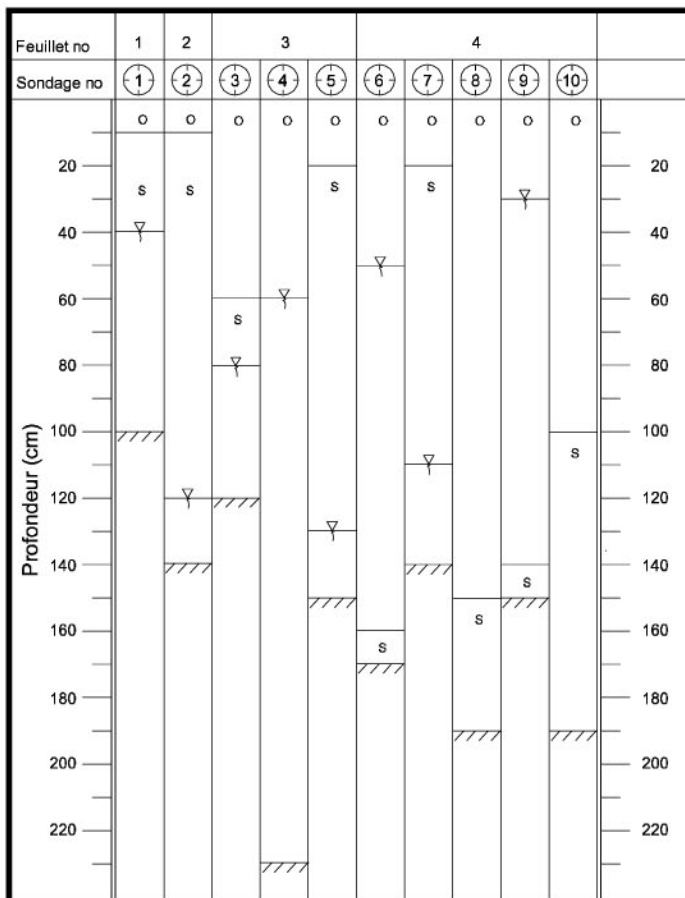
Le 5 septembre 2003



PROJET GAZODUC BÉCANCOUR ÉTUDE D'IMPACT SUR L'ENVIRONNEMENT

CARTOGRAPHIE DU TRACÉ INVENTAIRE DU MILIEU/MESURES SPÉCIFIQUES DE MITIGATION VOLUME 3

Septembre 2003



LÉGENDE:

A	: ARGILE	L	: LOAM
A ₁	: ARGILE SENSIBLE	O	: ORGANIQUE
Eff	: EFFONDREMENT DES PAROIS	R	: PRÉSENCE DE ROCHES
Fe	: OXYDE DE FER	Ro	: ROC
G	: GRAVIER	S	: SABLE
Li	: LIMON	S	: PROFONDEUR FINALE DU SONDAGE
▽	: NAPPE PHRÉATIQUE	①	: LOCALISATION DES SONDAGES
		---	: TRACÉ PRIVILÉGIÉ

NOTES:

- Les numéros de feuilles correspondent à une série de 12 feuilles.
- La position des sondages apparaissant sur les feuilles 1 à 12 est approximative et vise à fournir une information d'ordre pédologique et qualitative des sols à l'endroit où ils ont été effectués. Aucune donnée relative à la "mécanique des sols" n'a été recueillie.

NO	DATE	REVISION	APP.

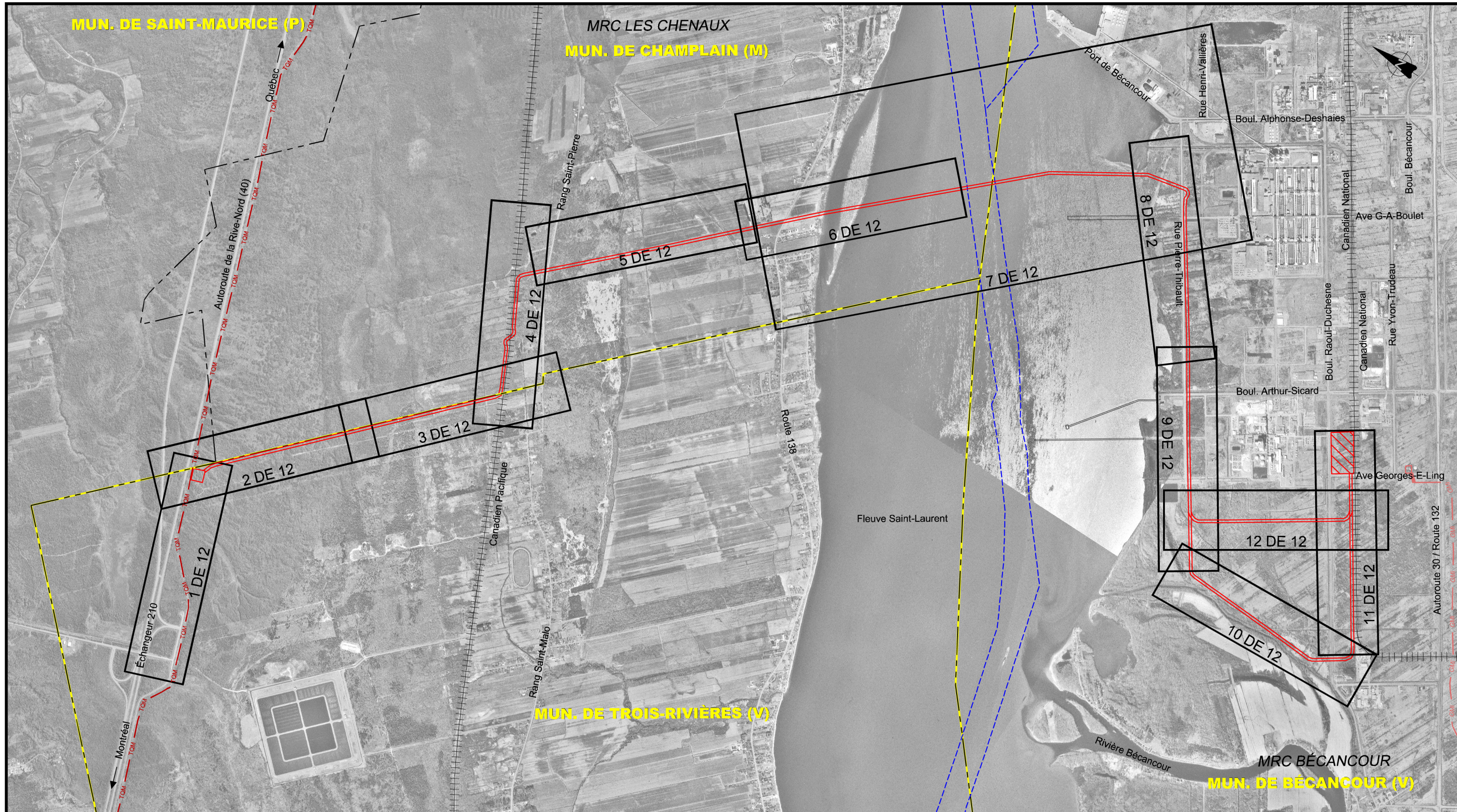
Gaz Métropolitain

UDA URGEL DELISLE & ASSOCIÉS INC.
Experts-conseils
Agriculture, foresterie et environnement

Projet: **GAZODUC BÉCANCOUR**

Titre: **Localisation et profil des sondages pédologiques**

App. UDA no:	App. GM:	Plan:
Claude Veilleux, ing. & agr.	Robert Rousseau, c. de projets	3314-5000-1
Fichier: 3314F002.DWG	Date: 03-09-05	Feuillelet no:
		ii



LÉGENDE

	Limite de MRC		poste de livraison projeté
	Limite de municipalité		Tracé privilégié
	Réseau Gazoduc TQM existant		Site TransCanada Énergie
	Réseau GMI existant		
	Voie ferrée		
	Limite de la voie maritime		
	Limite du feuillet photomosaïque		

NOTE

NO	DATE	RÉVISION	APP.

Gaz Métropolitain

UDA URGEL DELISLE & ASSOCIÉS INC.
Experts-conseils
Agriculture, foresterie et environnement

Projet: **GAZODUC BÉCANCOUR**

Titre: **Plan de localisation**

App. UDA n°:	App. GM:	Plan: 3314-5000-1
Claude Veilleux, ing. & agr.	Robert Rousseau, c. de projets	Feuillet n°:
Fichier: 3314F002.DWG	Date: 03-09-05	iii

C:\RIP\173314.DWG