

Annexe **B**

Étude préliminaire, organismes consultés

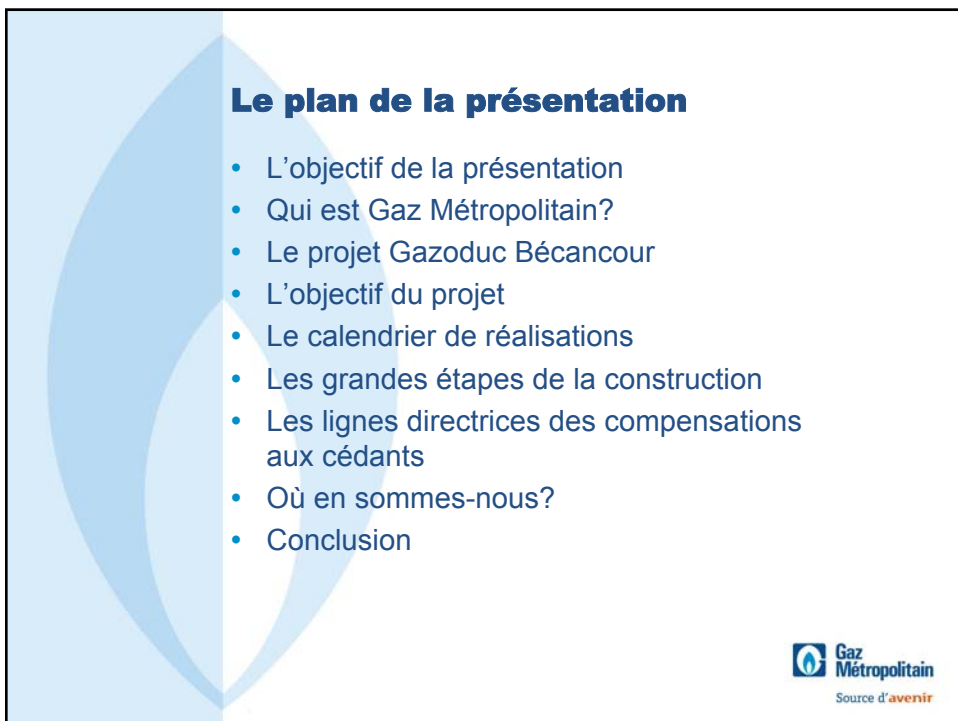
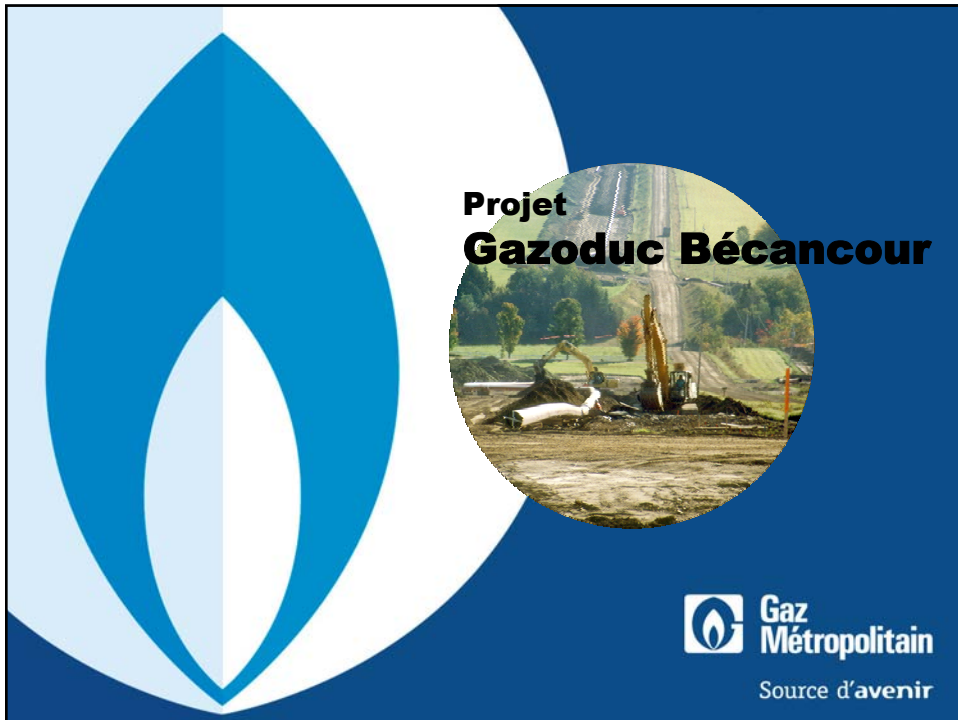
ANNEXE B

TABLEAU B-1 : ÉTUDE PRÉLIMINAIRE, ORGANISMES CONSULTÉS

ORGANISMES	PERSONNES RENCONTRÉES	DATES
Ville de Trois-Rivières	<ul style="list-style-type: none"> • M. Daniel Thibault, ing., urb., directeur aménagement et développement du territoire 	03-01-29
Municipalité de Champlain	<ul style="list-style-type: none"> • M. Marcel P. Marchand, maire et préfet de la MRC Les Chenaux • M. Jean Houde, secrétaire-trésorier • M. Martin Lessard, inspecteur agraire 	03-01-30
	<ul style="list-style-type: none"> • M. Jean Houde, secrétaire-trésorier 	03-02-10
Ville de Bécancour	<ul style="list-style-type: none"> • M. Jules Thibeault, directeur général • M. Rémy Baribeau, directeur / chef brigade des pompiers 	03-01-28
Fédération de l'UPA de la Mauricie	<ul style="list-style-type: none"> • M. Denis Houle, directeur général • M. Yvan Martin, directeur, Services d'aménagement, d'environnement et de vie sociale 	03-01-29
Société du parc industriel et portuaire de Bécancour	<ul style="list-style-type: none"> • M. Serge Girard, ing., vice-président • M. Daniel Jutras, technicien en génie civil 	03-01-28
	<ul style="list-style-type: none"> • M. Serge Girard, ing., vice-président • M. Daniel Jutras, technicien en génie civil 	03-02-10
Ministère des Transports du Québec	<ul style="list-style-type: none"> • Contacts divers et correspondances 	Février 2003

Activités « Portes ouvertes »

- **Présentation à la population**
- **Présences et questions soulevées**
- **Dépliant résumé du projet**



L'objectif de la présentation

- Sensibiliser la population au projet
- Prendre le pouls des citoyens face au projet
- Connaître les contraintes locales et régionales



Le tout s'inscrivant dans le processus de consultation publique des gouvernements et des organismes réglementaires.



Qui est le promoteur du projet ?



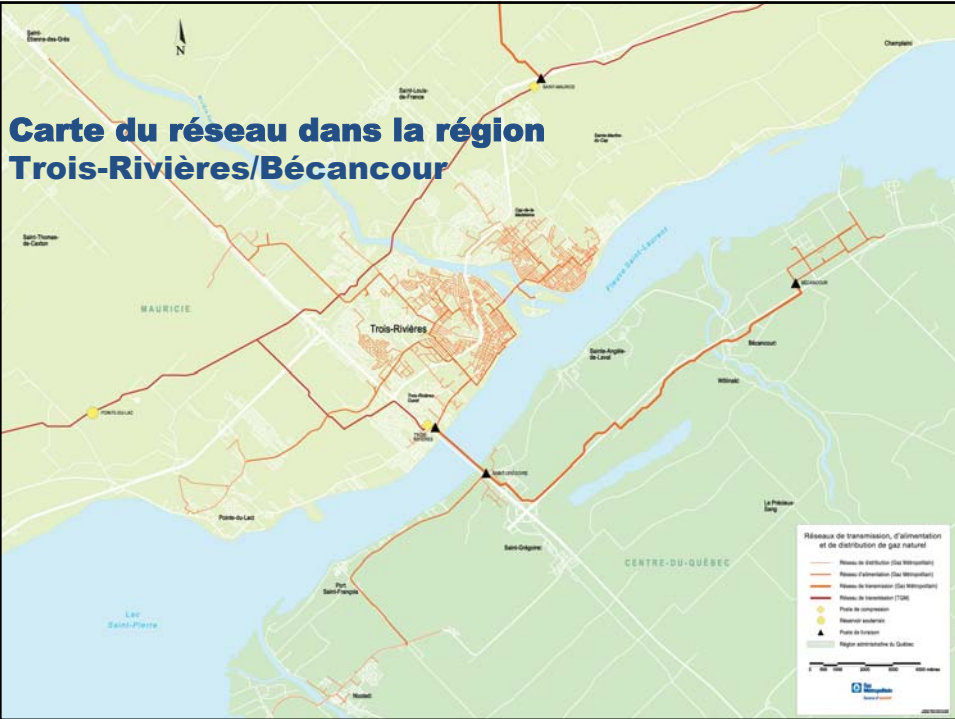
Source d'avenir



Gaz Métropolitain c'est :

- Société privée réglementée et cotée en bourse
- 150 000 clients répartis dans plus de 260 villes
- Chiffres d'affaires de 1,6 milliards \$
- Actifs de 2,4 milliards \$
- Profits de 155 millions \$
- Investissement annuel entre 75 à 100 millions de \$
- 1200 employés
- Siège social situé à Montréal
 - 9 bureaux régionaux (incluant les 2 bureaux de Montréal)
- Franchise de distribution sur tout le territoire québécois
 - à l'exception de l'Outaouais
- Répond à 17 % de la demande énergétique québécoise





Gaz Métropolitain dans votre région (Trois-Rivières/Bécancour)

- Présence d'un bureau d'affaires depuis 1981
- 23 employés
- Près de 3 millions d'investissement annuellement
- Les grands clients de la région
 - Kruger Trois-Rivières
 - Kruger Wayagamack
 - Corus, Cap de la Madeleine
 - Norsk-Hydro
 - PCI Chimie Canada
 - Aluminerie de Bécancour
 - HydrogenAI
 - RHI
 - Alcoa, usine de tiges de Bécancour
 - Recyclage d'aluminium Québec





Le projet : Gazoduc Bécancour

- Projet de desserte de gaz naturel d'environ 15 km
- La zone à l'étude comprend un territoire entre Trois-Rivières, Champlain et Bécancour
- Deux corridors sont actuellement à l'étude
- Suite aux consultations et aux études d'impact environnemental, un tracé de moindre impact sera privilégié

Gaz Métropolitain
Source d'avenir

Pourquoi le projet?

Compte tenu que notre réseau desservant le parc industriel fonctionne pratiquement à pleine capacité, ce projet vise à...

- Desservir un nouveau client : TC Energy
- Assurer l'approvisionnement actuel et futur des clients déjà établis dans le parc industriel
- Sécuriser l'approvisionnement gazier du parc industriel en bouclant le réseau existant



Retombées économiques du projet

- Projet de plus de 40 M \$
- Création d'une centaine d'emplois directs et indirects durant la période de construction
- Plusieurs millions de \$ en retombées régionales
- Assure une plus grande compétitivité des entreprises en réduisant leur facture énergétique
- Consolidation des emplois existants

Les grandes étapes de la construction



Préparation de l'emprise (décapage de sol en milieu agricole et dégagement de l'emprise en milieu boisé)

Les grandes étapes de la construction...



Bardage des tuyaux

Les grandes étapes de la construction...



Mise en forme, pliage et soudage

Les grandes étapes de la construction...



Creusage et forage directionnel
Descente dans la tranchée

Les grandes étapes de la construction...



Remblaiement, hersage et ensemencement

Les grandes étapes de la construction...



Installation des infrastructures hors-sol
Mise en gaz

Les lignes directrices des compensations

- Gaz Métropolitain a une politique de compensation pour les propriétaires concernés par le passage du gazoduc
- Cette politique tient compte notamment de la valeur et des caractéristiques des terrains touchés
- De façon générale, ces compensations sont bien acceptées.

Où en sommes-nous?

- Des études sont actuellement en cours dans la zone de travaux projetés
- 2 corridors sont à l'étude
- Nous sommes réellement à la première étape de consultation publique
- Nous serons en contact régulier avec les gens de la région

Échéancier préliminaire

- Études d'impact environnemental et ingénierie préliminaire: été 2003
- Processus réglementaire: 2003-2004
- Période de construction: 2005
- Mise en service: printemps 2006

Conclusion

- Il s'agit d'un projet structurant pour la région en termes de retombées économiques et de contribution à la compétitivité des entreprises
- Un projet qui se fera dans le respect de la population et du milieu





Merci ...

Des questions ?

La parole est à vous !

ANNEXE C

TABLEAU C-1 : ACTIVITÉS « PORTES OUVERTES »

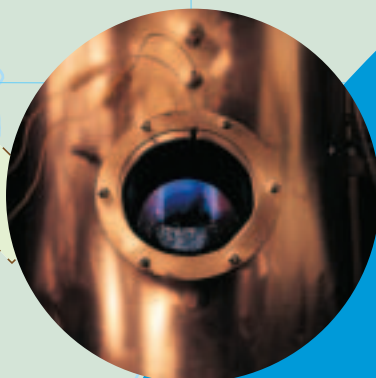
LIEU DES « PORTES OUVERTES »	DATES	PERSONNES PRÉSENTES	QUESTIONS SOULEVÉES
Salle Félix-Leclerc 1001, rang Saint-Malo Sainte-Marthe-du-Cap	03-06-11	20	<ul style="list-style-type: none"> • Est-ce que le projet de centrale de TransCanada Énergie et d'Hydro-Québec est lancé? • À quoi ressemblent les installations hors-terre (vannes de sectionnement et autres)? • Le nouveau réseau pourrait-t-il desservir de gros clients sur la rive nord? • Quelle sera la profondeur moyenne de la conduite? • Est-ce qu'on pourrait devancer l'échéancier? • Est-ce qu'on pourrait augmenter la pression de la conduite actuelle?
École primaire Terre de Jeunes Gymnase 8260, rue Catier Bécancour	03-06-12	15	<ul style="list-style-type: none"> • Quel pourcentage du gaz naturel transporté servira à TransCanada Énergie et que restera-t-il pour la consommation future? • À quelle profondeur sera la conduite? • À quoi ressemblera la conduite et quelle durée de vie aura-t-elle? • À quelle pression sera transporté le gaz naturel? • D'où vient le gaz naturel et y en aura-t-il suffisamment pour les prochaines années? • Pourrions-nous entreposer le gaz naturel sur la rive sud? • Est-ce qu'on pourrait devancer l'échéancier? • Est-ce qu'on pourrait augmenter la pression de la conduite actuelle? • Que ferez-vous si un propriétaire refuse de vous céder le droit de passage? Quels sont les risques de fuite de ce type de réseau? • La conduite passera-t-elle près des maisons?

03 - CAPI



**Gaz
Métropolitain**

Source d'**avenir**



Projet Gazoduc Bécancour

Prolongement
du réseau gazier
de Gaz Métropolitain
de la rive nord
vers Bécancour



Pour plus de renseignements :
Bureau d'affaires de
Gaz Métropolitain à Trois-Rivières
(819) 372-4107



Gaz Métropolitain planifie la construction d'un nouveau gazoduc afin d'assurer l'approvisionnement de ses clients actuels et futurs dans le parc industriel et portuaire de Bécancour. La conduite projetée relierait le parc industriel à la conduite de transport de gaz naturel appartenant à Gazoduc TQM, sur la rive nord du fleuve Saint-Laurent (secteur Trois-Rivières/Champlain).



Caractéristiques techniques

Selon les études réalisées, les caractéristiques techniques du projet seraient les suivantes :

- Conduite en acier ou en carbone, d'un diamètre de 508 mm (20 po)
- Longueur totale d'environ 15 km (9,3 milles)
- Pression maximale d'opération de 7070 kPa (1 025 lb/po²)
- Emprise permanente de 23 m (approximativement 75 pi) de largeur
- Repères de gazoduc à chaque ligne de lot, à chaque route, etc.
- Deux structures hors-terre (points de départ et d'arrivée) de 100 m x 100 m chacune
- Deux valves de sectionnement de part et d'autre du fleuve

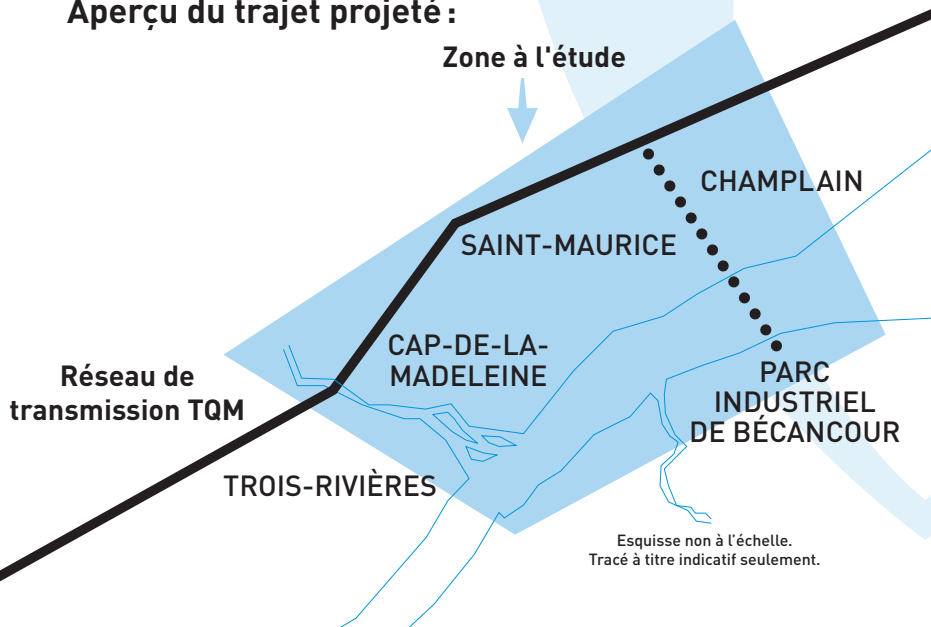
Pourquoi prolonger le réseau vers Bécancour ?

Compte tenu que notre réseau desservant le parc industriel fonctionne pratiquement à pleine capacité, ce prolongement vise trois principaux objectifs :

- Permettre de desservir un nouveau client, TC Energy, qui s'installera dans le parc industriel.
- Assurer l'approvisionnement actuel et futur des clients déjà établis dans le parc industriel de Bécancour.
- Sécuriser l'approvisionnement gazier du parc industriel en bouclant le réseau existant.

Le gaz naturel est une source d'énergie propre, performante, fiable et sécuritaire, et la nécessité de réaliser ce projet témoigne de sa popularité croissante.

Aperçu du trajet projeté :



Quelles seront les retombées économiques ?

Le projet de gazoduc nécessite des investissements totaux de l'ordre de 40 millions de dollars. Les retombées économiques pour la région, incluant les travaux sur les deux rives, seront substantielles. D'importants achats de matériaux, de biens et services devraient générer de l'emploi dans plusieurs secteurs avant, pendant et après les travaux de construction. De plus, ce projet contribue à la consolidation de plusieurs emplois en offrant une source d'énergie compétitive pour de nombreuses entreprises.

Échéancier préliminaire :

- Études d'impact environnemental et ingénierie préliminaire : été 2003
- Processus réglementaire : 2003-2004
- Période de construction : 2005
- Mise en service : printemps 2006

L'environnement et la sécurité : des priorités chez Gaz Métropolitain

Gaz Métropolitain s'engage à maintenir, tout au long de ce projet, les mêmes critères de sécurité et de respect de l'environnement qui encadrent l'ensemble de ses activités sur une base quotidienne.

- Des mesures préventives seront mises en place afin d'assurer l'intégrité des habitats fauniques et floristiques.
- L'entreprise collaborera avec les municipalités et procédera à la réalisation du projet en accord avec leurs stratégies de développement et d'aménagement du territoire.
- Au même titre que l'ensemble du réseau de Gaz Métropolitain, ce prolongement fera l'objet d'une surveillance 24 heures sur 24, 365 jours par année.
- Le réseau gazier de Gaz Métropolitain est considéré comme l'un des plus sécuritaires en Amérique du nord, et cette nouvelle section du réseau sera conforme à ce standard.