

Gouvernance et impacts dans les communautés d'accueil

Gouvernance territoriale

Mario Gauthier

Université du Québec en Outaouais

Centre de recherche sur la gouvernance des ressources
naturelles et des territoires

Le 17 avril 2014

Présentation de trois études produites dans le cadre de l'ÉES sur le gaz de schiste

S1-2: La participation de l'instance municipale à la gouvernance de l'industrie du gaz de schiste

S1-4: Élaboration de trois scénarios de gouvernance territoriale de l'industrie du gaz de schiste

S4-2: Information, participation du public et mécanismes de concertation à l'échelle locale

Soumises par le

Centre de recherche sur la gouvernance des ressources naturelles et des territoires (CRGRNT),
Université du Québec en Outaouais

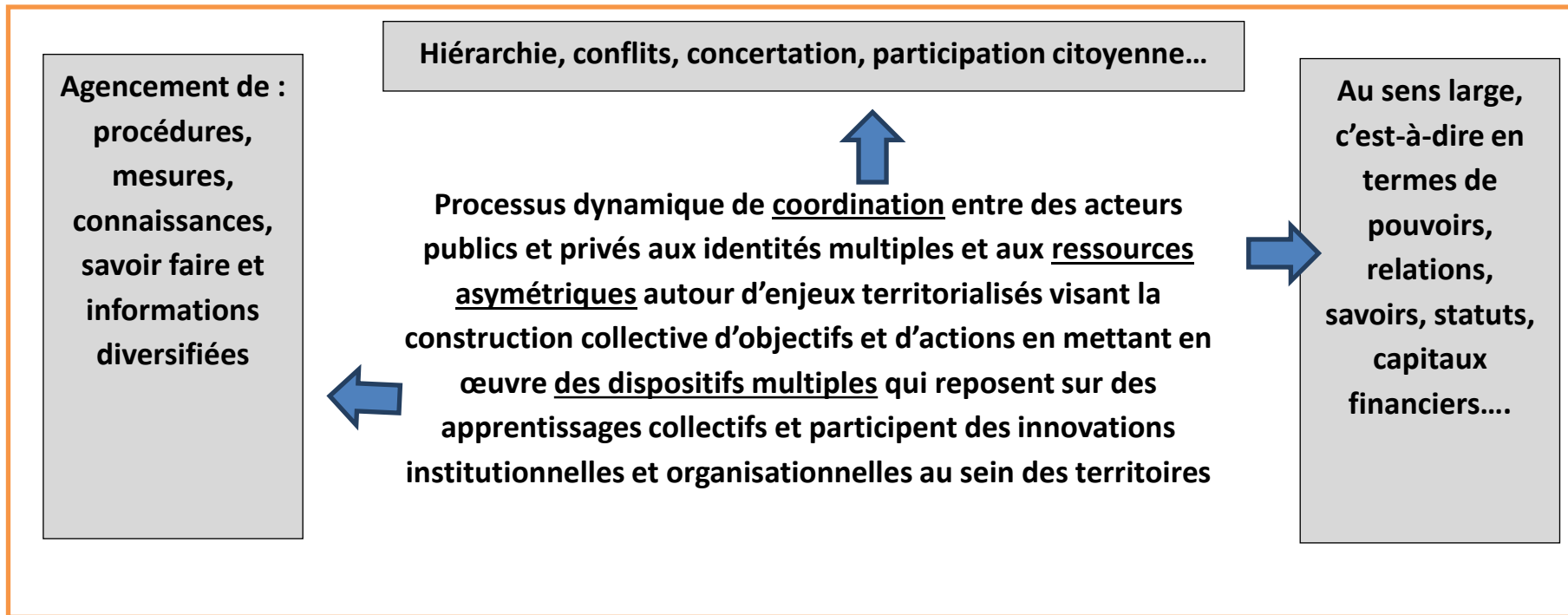


S1-2: La participation de l'instance municipale à la gouvernance de l'industrie du gaz de schiste

Chapitre 1: Définition de gouvernance environnementale

- Gouvernance
 - Gouvernance territoriale
-

Figure 1 : Définition de gouvernance territoriale



Source : Rey-Valette et al., 2011, p. 39

Chapitre II: Gouvernance locale et régionale au Québec: principaux acteurs et outils de planification

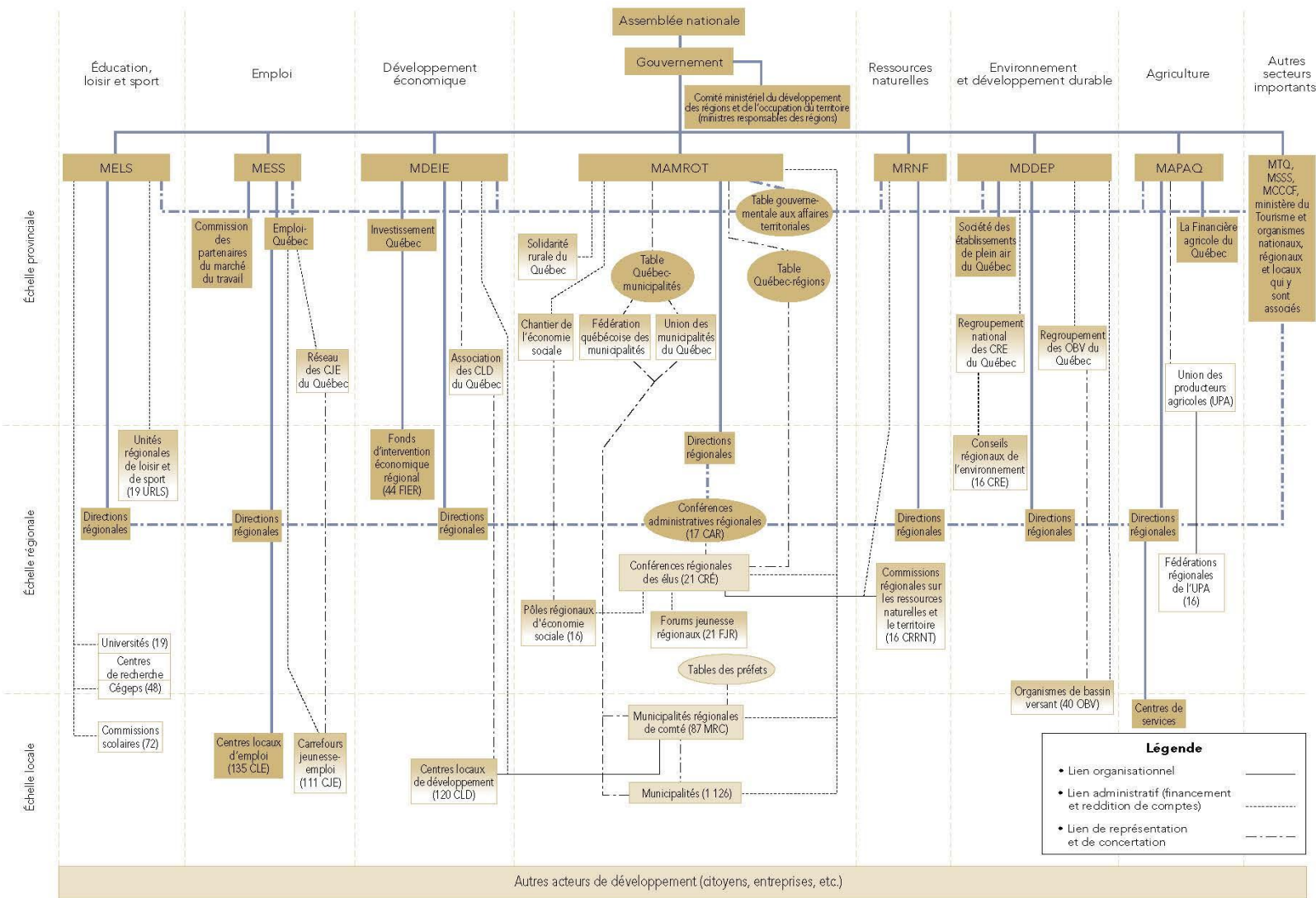
- Le palier local
 - Le palier supralocal
 - Le palier régional
-

Figure 2 : Principaux acteurs du développement local et régional

Rapport du commissaire au développement durable

Interventions en matière de développement régional

Figure 1
Principaux acteurs du développement local et régional



Chapitre III: Le système de gouvernance territoriale québécois

- Pertinence de la gouvernance territoriale
 - Principaux défis du système de gouvernance territoriale québécois
-

Chapitre IV: Pistes d'action pour appuyer l'encadrement des acteurs locaux et régionaux dans le développement du gaz de schiste

S1-4: Élaboration de trois scénarios de gouvernance territoriale de l'industrie du gaz de schiste

Chapitre I: Gouvernance territoriale: définition et composantes

- Gouvernance
 - Gouvernance territoriale
-

Chapitre II: Synthèse des études pertinentes pour orienter l'analyse des scénarios de gouvernance

- Les régimes de gouvernance minier dans le monde (études S1-1 et L1-1)
 - Rôle et défis des instances municipales et autres acteurs locaux et régionaux (étude S1-2)
 - Définition et facteurs d'acceptabilité sociale
-

Chapitre III: Les scénarios de gouvernance

- Scénario 1: statu quo
 - Scénario 2: plan de zonage établi à l'échelle de la province
 - Scénario 3: en cohérence avec les plans de développement et la réglementation locale et régionale
 - Les trois scénarios sous la loupe de l'acceptabilité sociale
-

Encart 4 : Processus de gouvernance de l'industrie du gaz de schiste : quatre principales phases



Scénario	Caractéristiques principales
Scénario 1 Statu quo	<ul style="list-style-type: none">▪ Gouvernance centralisée avec deux principaux acteurs : l'entreprise privée et le gouvernement (MRN et MDDEFP)▪ La Loi sur les mines a préséance sur la Loi sur l'aménagement et l'urbanisme▪ Il n'y a pas de mécanismes de gouvernance territoriale avant que l'entreprise manifeste l'intérêt d'explorer le site.▪ Une consultation est menée par le promoteur
Scénario 2 avec plan de zonage établi à l'échelle de la province	<ul style="list-style-type: none">▪ Implique une étape en amont qui permet d'identifier un plan de zonage établi à l'échelle de la province▪ L'identification du zonage implique une consultation des MRC et municipalités▪ La gouvernance reste centralisée avec le gouvernement comme principal acteur▪ La Loi sur les mines a préséance sur la Loi sur l'aménagement et l'urbanisme▪ Suite à l'intention manifestée par une entreprise d'explorer les gisements, une consultation publique est menée par la MRC▪ Un comité de liaison des activités de gaz de schiste est mis en place à l'échelle des MRC▪ Implication de la commission régionale sur les ressources naturelles et le territoire (CRRNT)
Scénario 3 en cohérence avec les plans de développement et la réglementation locale et régionale	<ul style="list-style-type: none">▪ Implique une étape en amont qui permet d'identifier un plan de zonage par les MRC avec une participation active des municipalités, de divers acteurs et de la population▪ Les outils de planification et de réglementation à l'échelle des MRC et des municipalités encadrent le développement du gaz de schiste▪ Des modifications sont apportées à l'article 246 de la Loi sur l'aménagement et l'urbanisme ainsi qu'à la Loi sur les mines▪ Gouvernance territoriale décentralisée avec les MRC comme principaux acteurs▪ Les projets de gaz de schiste sont soumis à une procédure d'évaluation et d'examen des impacts. S'il y a une requête du public, une consultation publique peut être réalisée par le BAPE▪ Un comité de suivi des activités de gaz de schiste est mis en place à l'échelle des MRC▪ Implication de la commission régionale sur les ressources naturelles et le territoire (CRRNT)

Tableau 4 : Scénario 1 Statu quo

- Mécanismes de gouvernance
 Mécanismes de concertation, consultation et participation
 Feu vert pour passer à l'autre étape
 Feu rouge : arrêt du processus

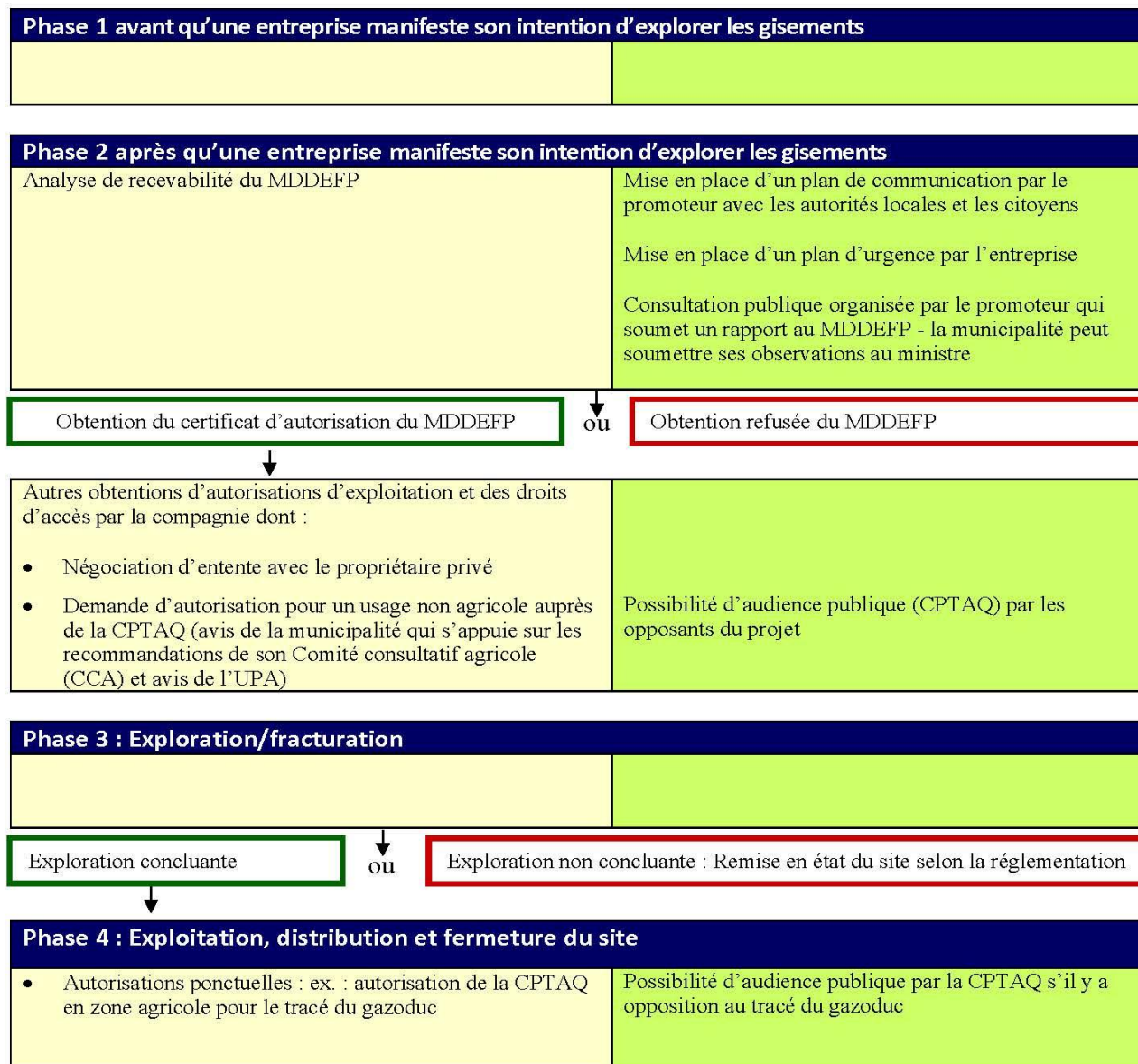


Tableau 5 : Scénario 2 avec plan de zonage établi à l'échelle de la province

- Mécanismes de gouvernance
 Mécanismes de concertation, consultation et participation
 Feu vert pour passer à l'autre étape
 Feu rouge : arrêt du processus

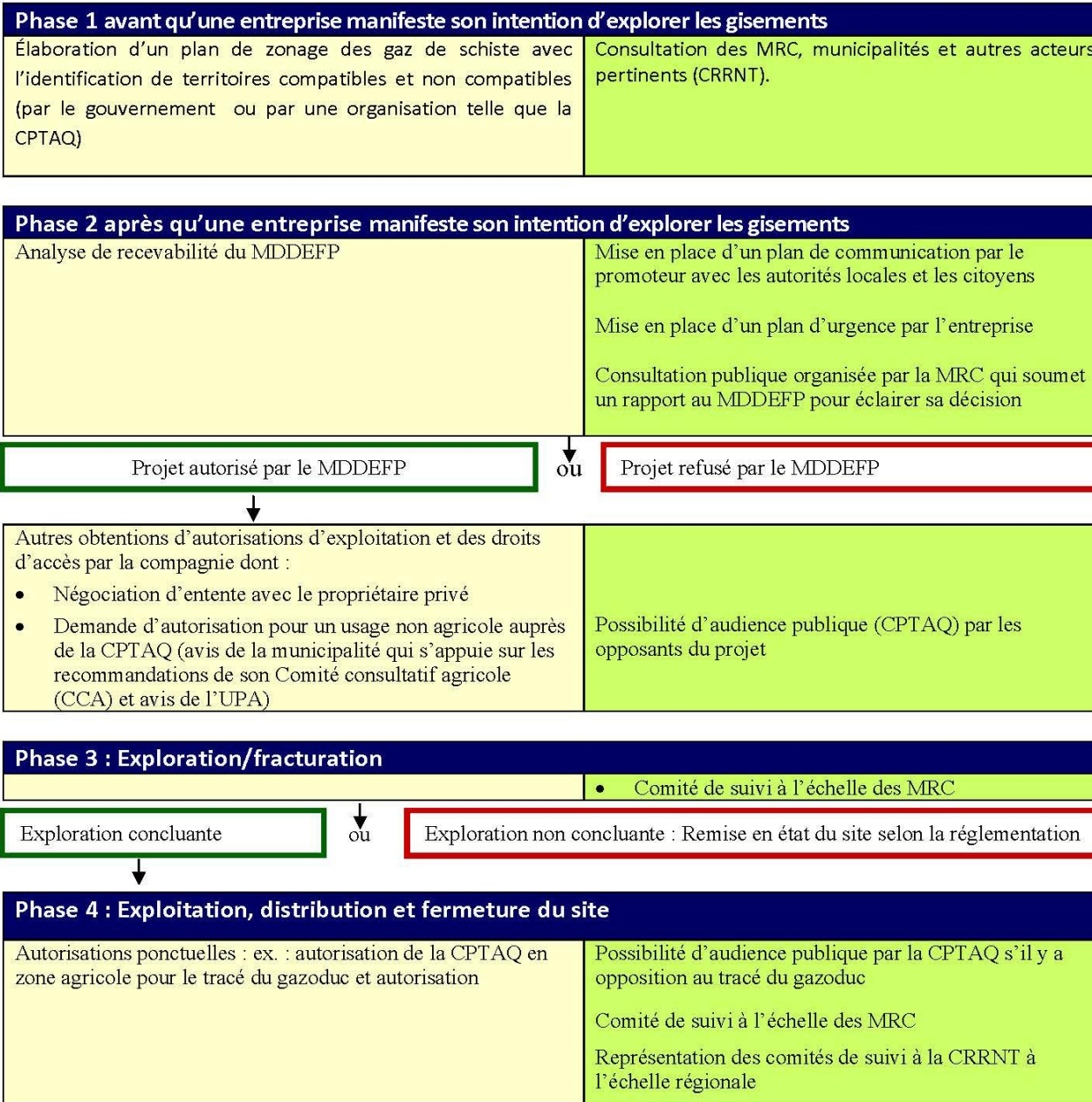
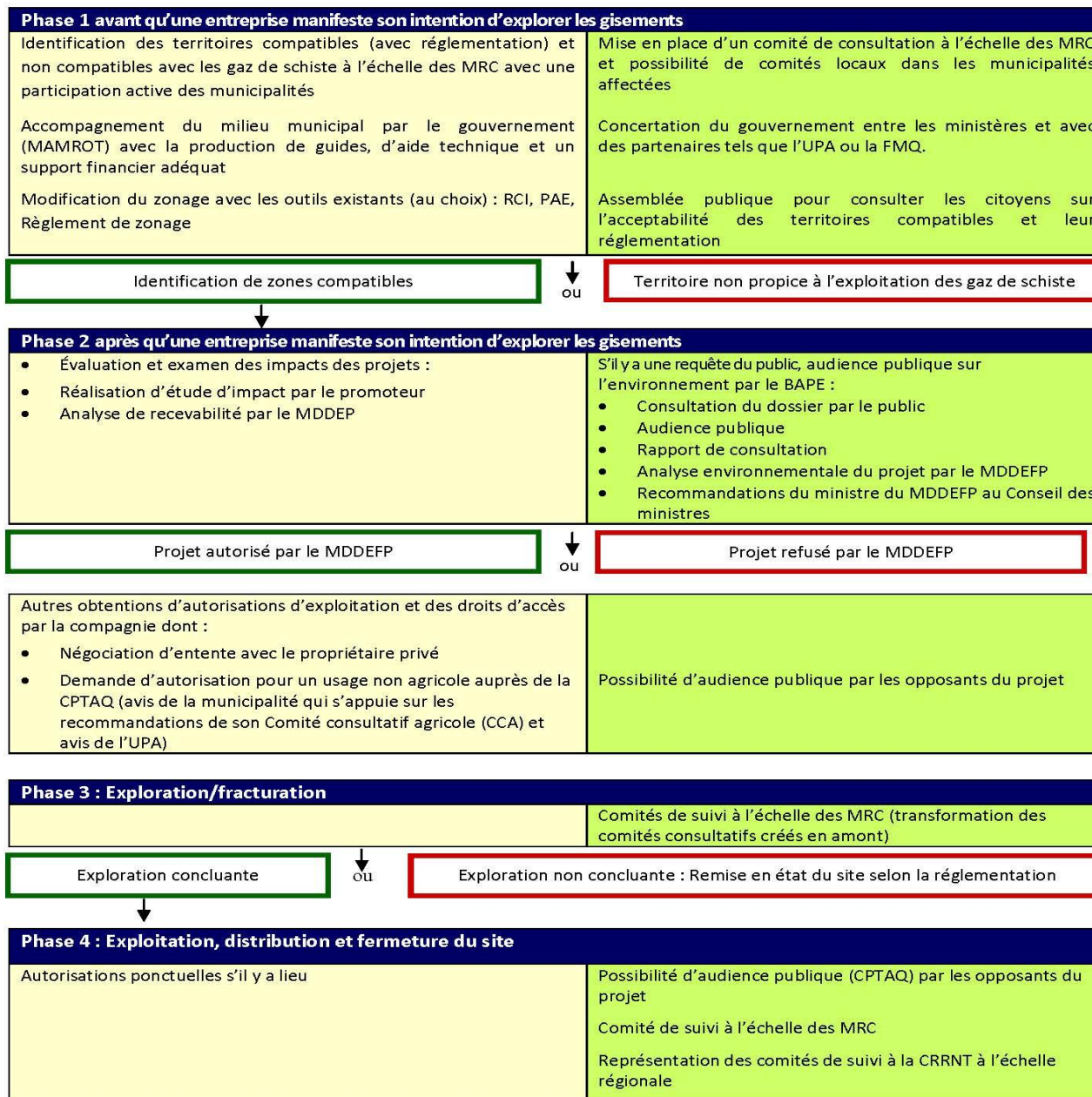


Tableau 7 : Scénario 3 en cohérence avec les plans de développement et la réglementation locale et régionale

- Mécanismes de gouvernance
 Mécanismes de concertation, consultation et participation
- Feu vert pour passer à l'autre étape
 Feu rouge : arrêt du processus



Source: Étude S1-4,
p. 52

Chapitre IV: Recommandations pour éclairer la mise en oeuvre de la gouvernance territoriale

S4-2: Information, participation du public et mécanismes de concertation à l'échelle locale

Chapitre I: Dispositifs participatifs: définition et pertinence

- Définition
 - Pertinence
 - Liens étroits entre participation publique, gouvernance et acceptabilité sociale
-

Chapitre II. Principaux dispositifs participatifs à l'échelle locale et régionale au Québec

- Dispositifs d'information
 - Dispositifs de consultation
 - Dispositifs axés sur l'implication et la concertation
 - Forces et limites des dispositifs participatifs
-

Chapitre III. Conditions de réussite et défis de la participation publique

- Participation dès le début de la démarche ou du projet
 - Communication entre les acteurs lors de la mise en oeuvre
 - Accès et transparence de l'information
 - Clarté du processus et des objectifs de la participation
 - Volonté et pouvoir d'influence réelle sur le processus décisionnel
 - Diversité et représentativité des acteurs
 - Équité, respect et coopération
 - Ressources humaines et financières adéquates
-

Chapitre IV: Scénarios de participation publique

- Le scénario du statu quo
 - Le scénario avec plan de zonage établi à l'échelle de la province
 - Le scénario en cohérence avec les plans de développement et la réglementation locale et régionale
-

Tableau 5 : Synthèse des principales caractéristiques et éléments distinctifs des trois scénarios

Phase	Scénario 1	Scénario 2	Scénario 3
1 - avant qu'une entreprise manifeste son intention d'explorer les gisements	-	<ul style="list-style-type: none"> ▪ Consultation des MRC par le gouvernement pour identification d'un zonage (rencontres de travail ou comité consultatif) 	<ul style="list-style-type: none"> ▪ Consultation de différents acteurs du milieu par les MRC pour identification d'un zonage (comités consultatifs, concertation citoyenne en urbanisme...) ▪ Consultation publique pour modifier le zonage
2 - après qu'une entreprise a manifesté son intention d'explorer les gisements	<ul style="list-style-type: none"> ▪ Consultation publique obligatoire menée par le promoteur 	<ul style="list-style-type: none"> ▪ Consultation publique obligatoire menée par la MRC 	<ul style="list-style-type: none"> ▪ Consultation publique obligatoire menée par le BAPE
	<ul style="list-style-type: none"> ▪ Possibilité d'audience publique à la CPTAQ (limitée aux préoccupations agricoles) 		
3 - exploration / fracturation	-	<ul style="list-style-type: none"> ▪ Mise en place d'un comité de liaison 	<ul style="list-style-type: none"> ▪ Mise en place d'un comité de suivi
4 - exploitation, distribution et fermeture du site	-	<ul style="list-style-type: none"> ▪ Représentation du secteur à la CRRNT, table de concertation régionale sur les ressources naturelles 	

Source: Étude S4-2, p. 53

Chapitre V: Recommandations pour éclairer la mise en oeuvre de la participation publique

1. Consultation publique nationale sur la pertinence et les conditions d'exploitation de l'industrie du gaz de schiste
 2. Planifier le développement de l'industrie du gaz de schiste sur le territoire
 3. Évaluer les projets des promoteurs sous l'angle socioéconomique et environnemental
 4. Assurer une communication entre les acteurs lors de la mise en oeuvre des projets (exploration, exploitation, fermeture)
-

Des recommandations qui
répondent aux conditions d'une
participation publique efficace?

Équipe de recherche

Professeurs-chercheurs:

Mario Gauthier (Responsable)

Guy Chiasson

Martin Robitaille

Professionnelle de recherche

Chantale Doucet

Assistant-e-s de recherche

Caroline Desrochers

Aurélie Boyer

Vincent Roy

Révision linguistique

Lynda Gagnon