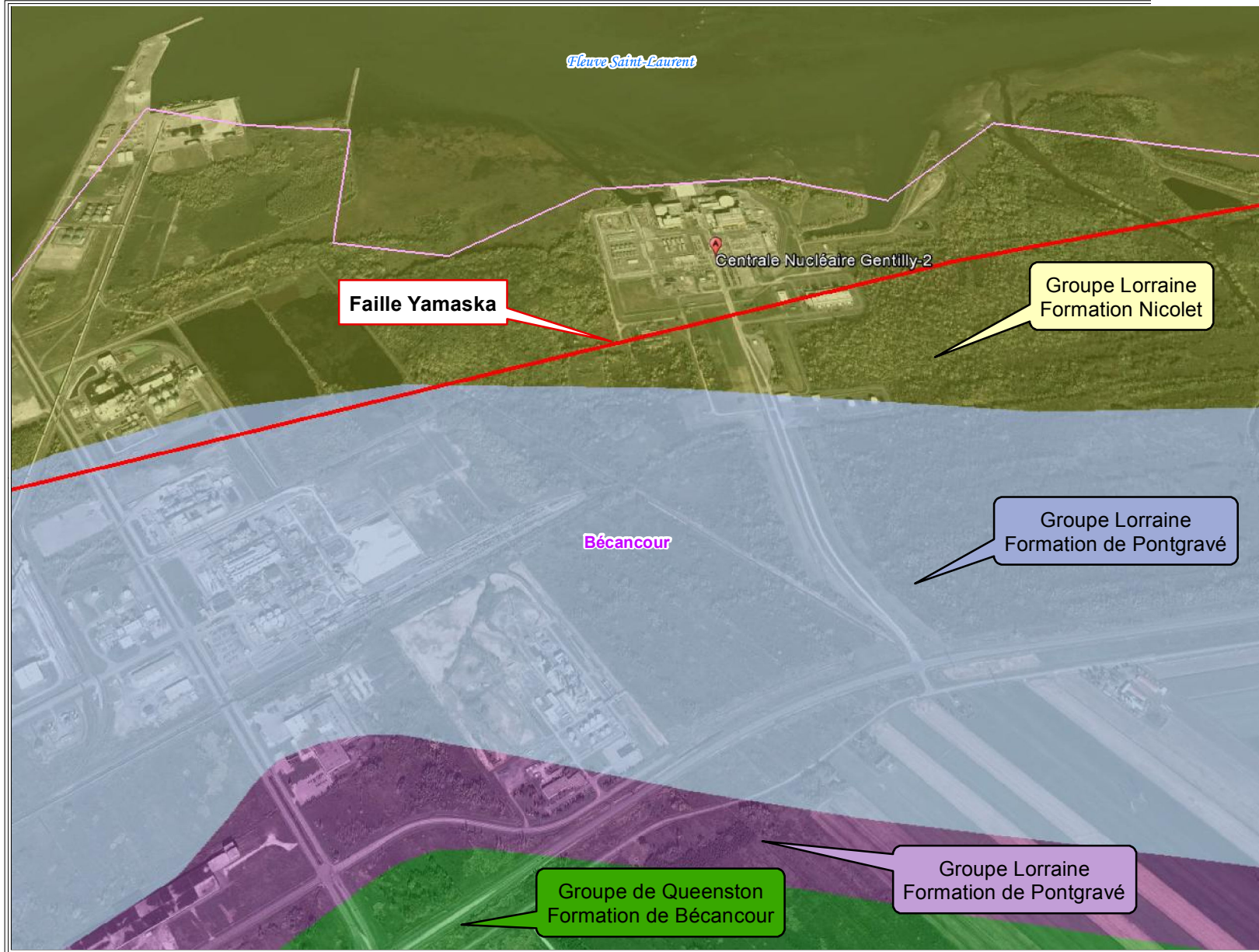


## Localisation de la faille Yamaska dans le secteur de Bécancour

Les enjeux liés à l'exploration et l'exploitation du gaz de schiste dans le shale d'Utica des basses-terres du Saint-Laurent

6212-09-002



### Légende



Shale et grès



Calcaire et shale



Calcaire et shale



Shale rouge et grès vert

© Gouvernement du Québec, 2<sup>e</sup> trimestre 2014

Note: Ce document n'a aucune portée légale.

Ressources  
naturelles



Note : La faille Yamaska est située en profondeur et n'atteint pas la surface. Par conséquent, la localisation de sa projection en surface est une approximation.