

Milieux naturel et humain

Sources :
 Orthophoto, résolution 20 cm, © CMM 2008. Tous droits réservés.
 Ministère de l'Agriculture, des Pêcheries et de l'Alimentation du Québec (MAPAQ), 2010
 Ministère des Ressources naturelles et de la Faune du Québec (MRNF), 2010
 Municipalité régionale de comté de Joliette (MRC), 2010
 Ville de Joliette, municipalité de Saint-Thomas et de Saint-Paul, 2009
 Fédération des clubs de motoneige du Québec (FCMQ), 2010
 Fédération Québécoise des Clubs de Kayak (FQCK), 2010
 Fédération québécoise du canot et du kayak (FQCC), 2010
 Système de zonage administratif (SZA), MRNF Québec, 2009
 Base géographique de TransÉnergie (BGE), Hydro-Québec, 2010
 Données de projet : Hydro-Québec, 2010

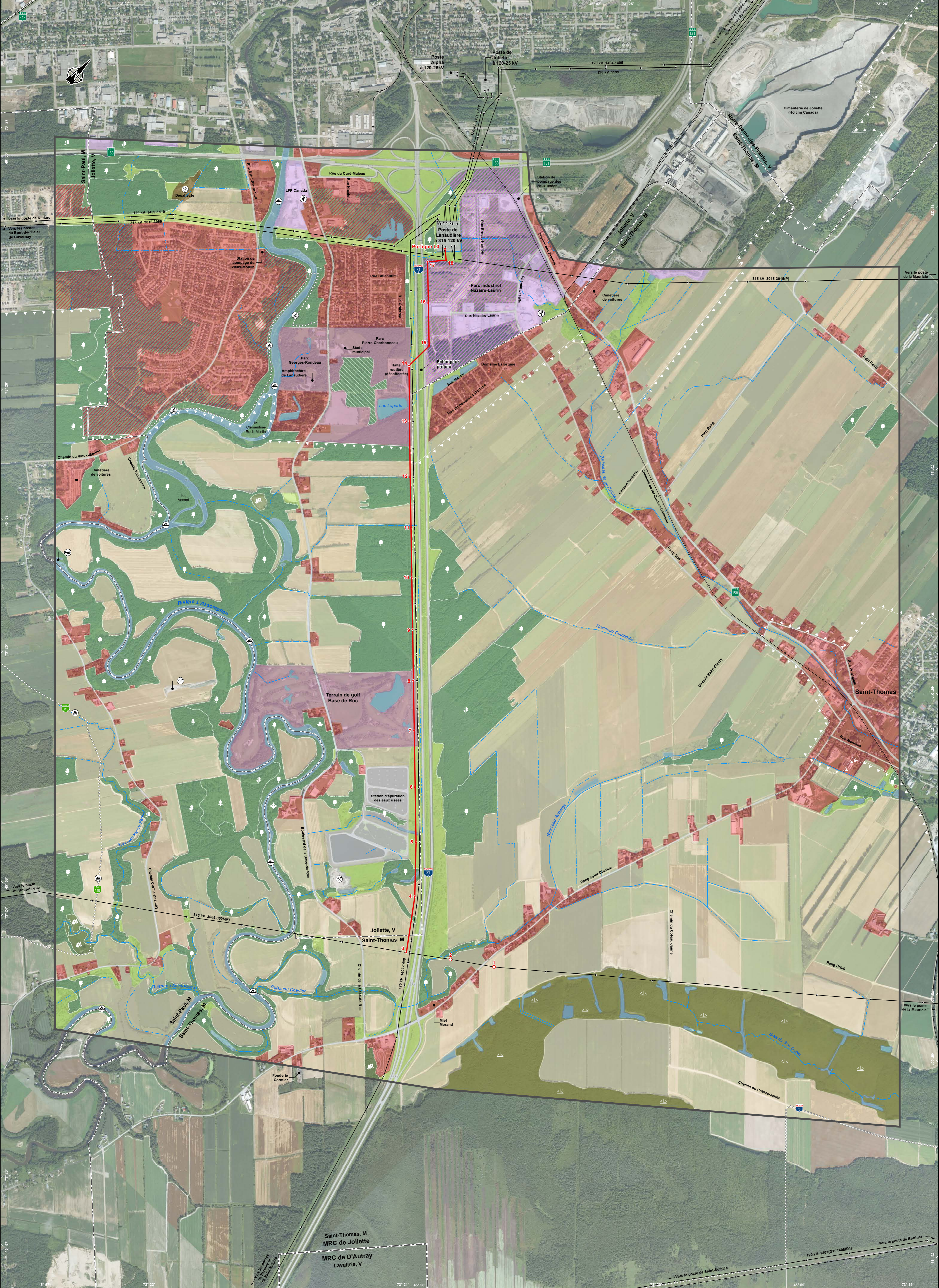
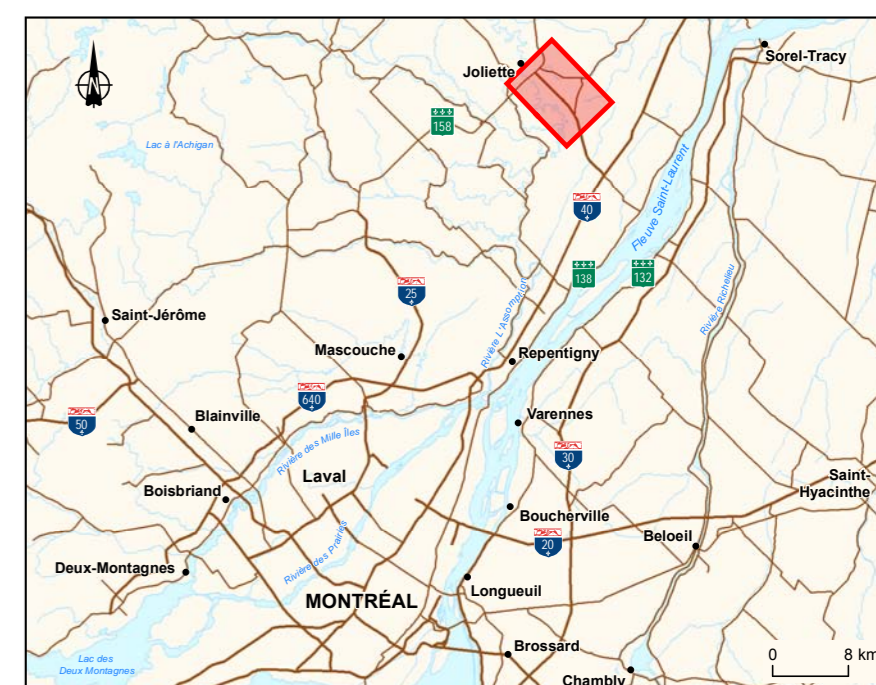
Inventaires et cartographie : GENIAR
 Fichier : 0897_eoA_get_001_mmr_100607.mxd

0 125 250 375 m
 MTM, fuseau 8, NAD83

Carte A



Septembre 2010



- Milieu bâti**
- Secteur résidentiel ou commercial et habitat dispersé
 - Secteur industriel
 - Secteur résidentiel ou commercial projeté
 - Secteur industriel projeté
- Villégiature, loisirs et tourisme**
- Équipement récréatif
 - Sentier de motoneige Trans-Québec
 - Sentier de motoneige régional
 - Sentier de quad régional
 - Piste cyclable
 - Parcours canotable
- Aires d'extraction et d'élimination**
- Banc d'emprunt
 - Lieu d'élimination des neiges usées
- Agriculture**
- Horticulture ou culture spécialisée, grande culture, pâturage ou friche herbacée
- Végétation**
- Peuplement à dominance feuillue (F) ou résineuse (R) ou peuplement mélangé (M)
 - Peuplement en régénération ou friche arbustive
 - Plantation
 - Érablière à potentiel acéricole en territoire agricole protégé
 - Peuplement forestier d'intérêt phytosociologique
 - Milieu humide
- Faune**
- Frayère multispecifique connue
- Infrastructures**
- Autoroute
 - Route principale
 - Voie ferrée
 - Antenne de télécommunications
 - Ligne de transport d'énergie électrique
- Limites**
- Municipalité régionale de comté (MRC)
 - Municipalité
 - Territoire agricole protégé (CPTAQ)
- Composantes du projet**
- Zone d'étude
 - Tracé retenu (numéro de pylône)
 - Pylône à reconstruire