

# BAPE Hydro-Québec

283

DB10

Projet d'évolution du réseau de transport du nord-est de la région métropolitaine de Montréal par Hydro-Québec TransÉnergie

6211-09-005

Joliette  
24 mai 2011

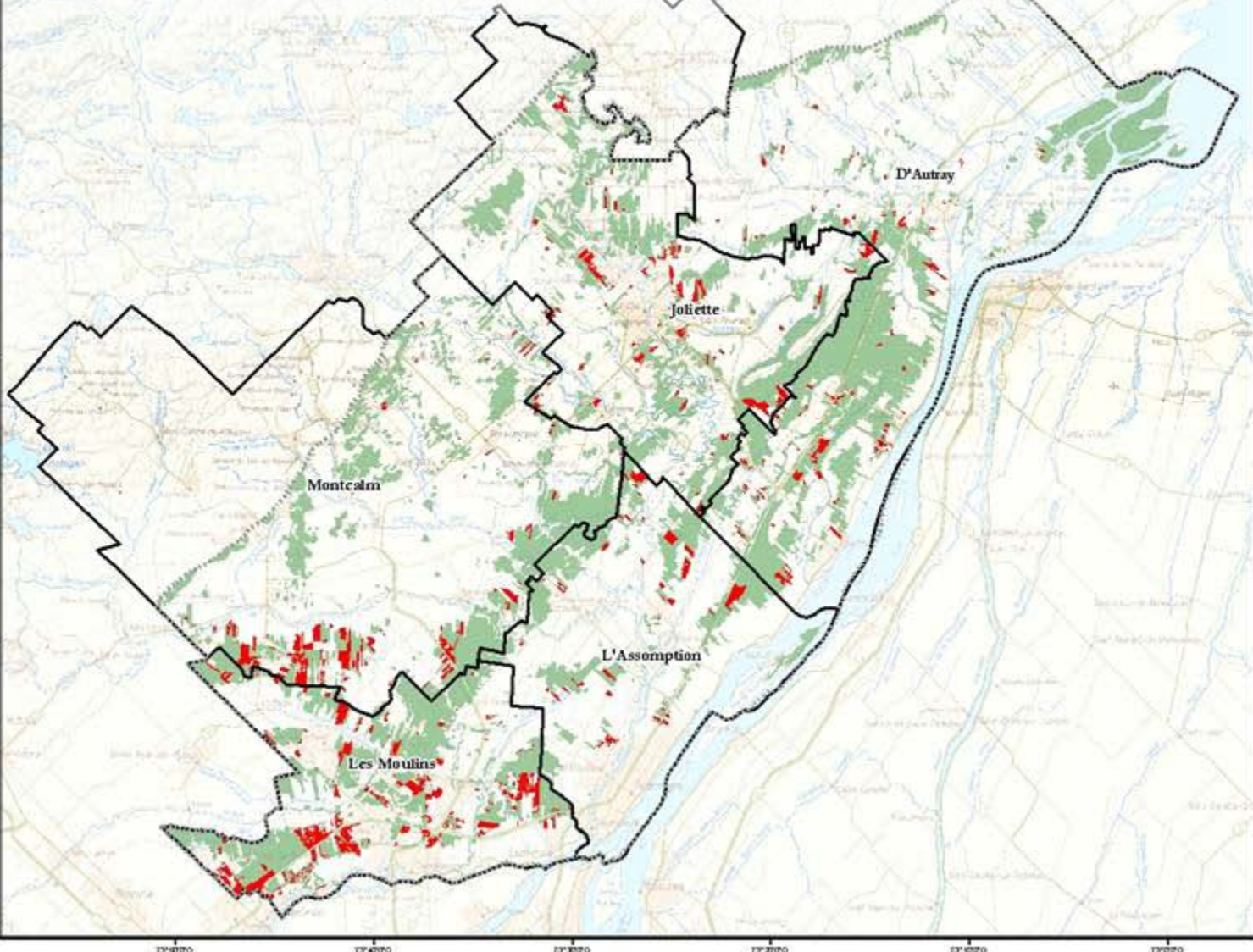


# Constats

- Décroissance annuelle des habitats de la faune et des milieux humides dans le sud du Québec
- Vallée du Saint-Laurent:
  - plus haute biodiversité au Québec
  - forte croissance urbaine
  - prépondérance de terres privées = moins de contrôle sur les habitats



# Perte de 5 027 ha = 10% des milieux naturels

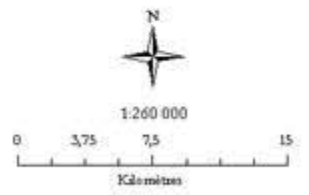
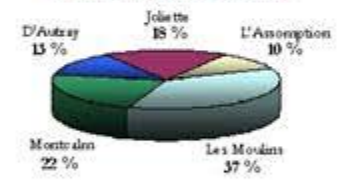


## Basses-Terres du Saint-Laurent (Région de Lanaudière)

Pertes de milieux naturels entre les années 1990 et les années 2000\*



Répartition des pertes par MRC  
(Pertes totales : 5 027 hectares)

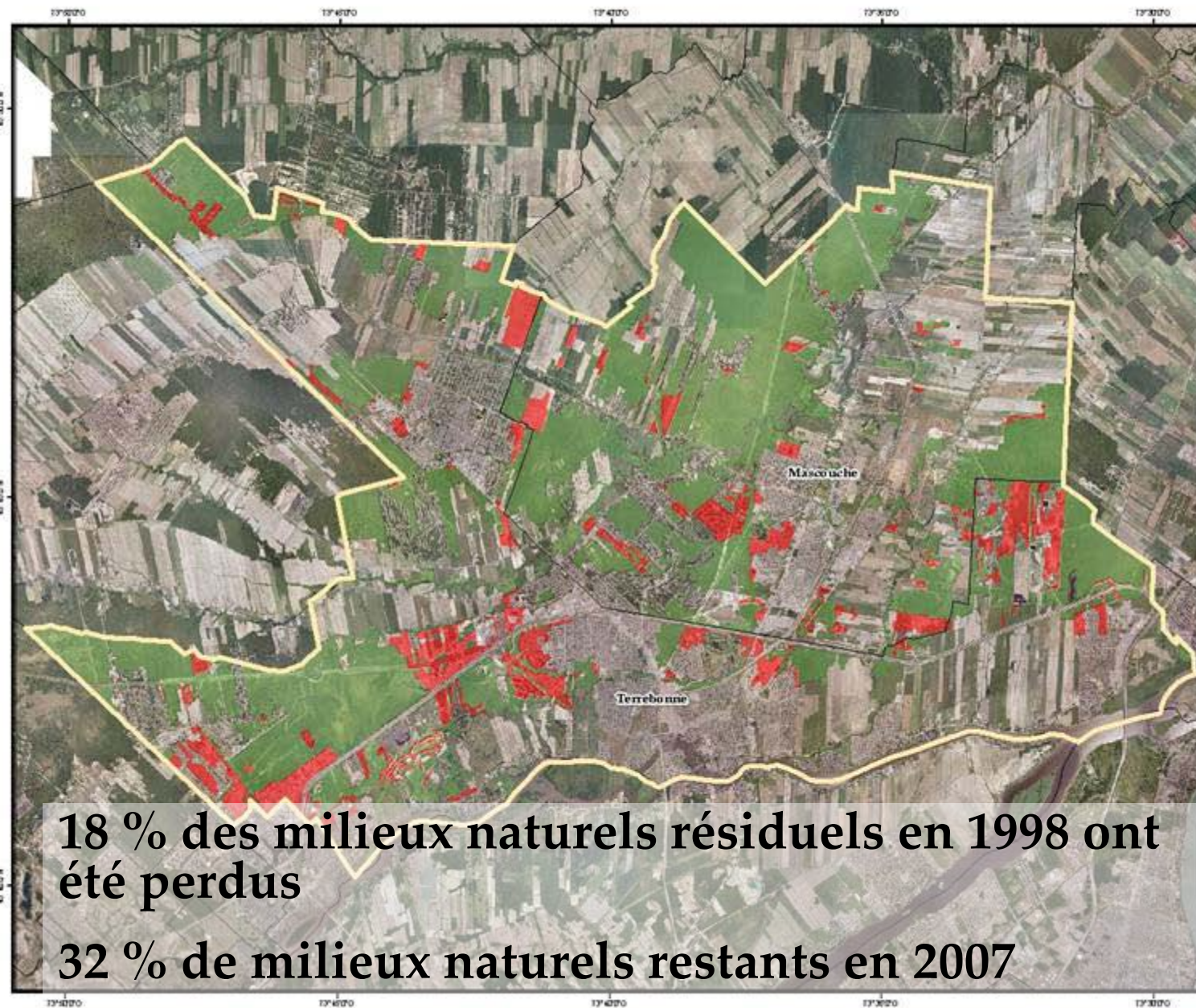


Sources : MRNF  
 Réalisation : Charles Pappasodou  
 Juillet 2010

\* Voir le rapport pour les années précises par secteur.







**18 % des milieux naturels résiduels en 1998 ont été perdus**

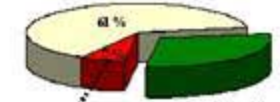
**32 % de milieux naturels restants en 2007**

### MRC Les Moulins

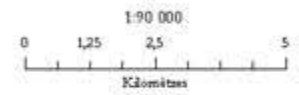
Pertes de milieux naturels entre 1994\* et 2007



68 % de milieux urbains ou agricoles en 2007



18 % des milieux naturels de 1994 ont été déboisés (1 848 hectares)



Sources : Données vectorielles : MRNF  
 Orthophotographies : MRNF 2008 et CMM 2007  
 Réalisation : Charles Papanicolaou  
 Juillet 2010

\* Certaines orthophotographies utilisées au nord de Mascoûche datent de 1998.





### MRC de Joliette

(Secteur Basses-Terres)

Pertes de milieux naturels  
entre 1998\* et 2008

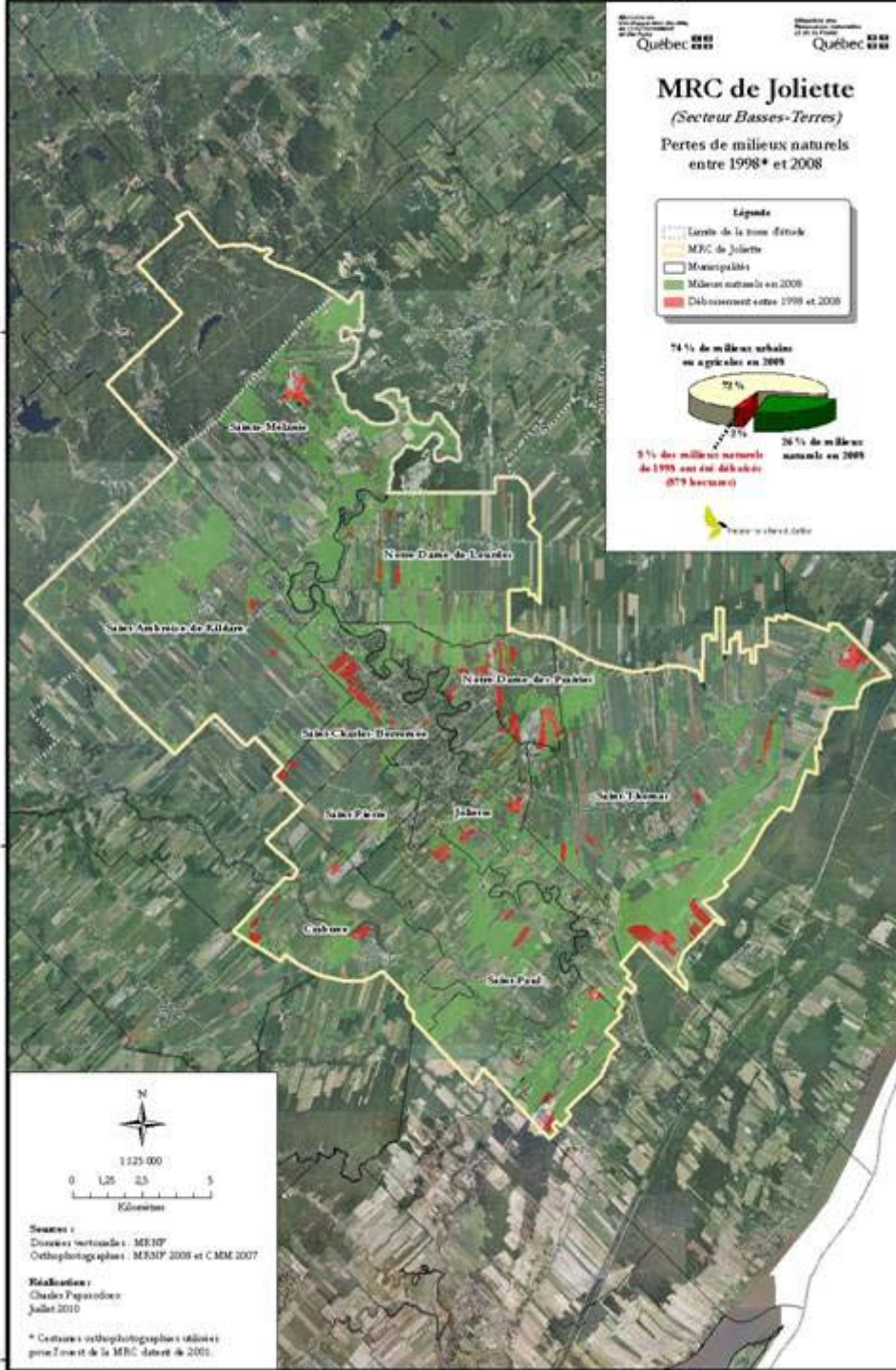


74 % de milieux naturels  
en agriculture en 2008



5 % des milieux naturels  
de 1998 ont été déboisés  
(879 hectares)

Source : Service 311



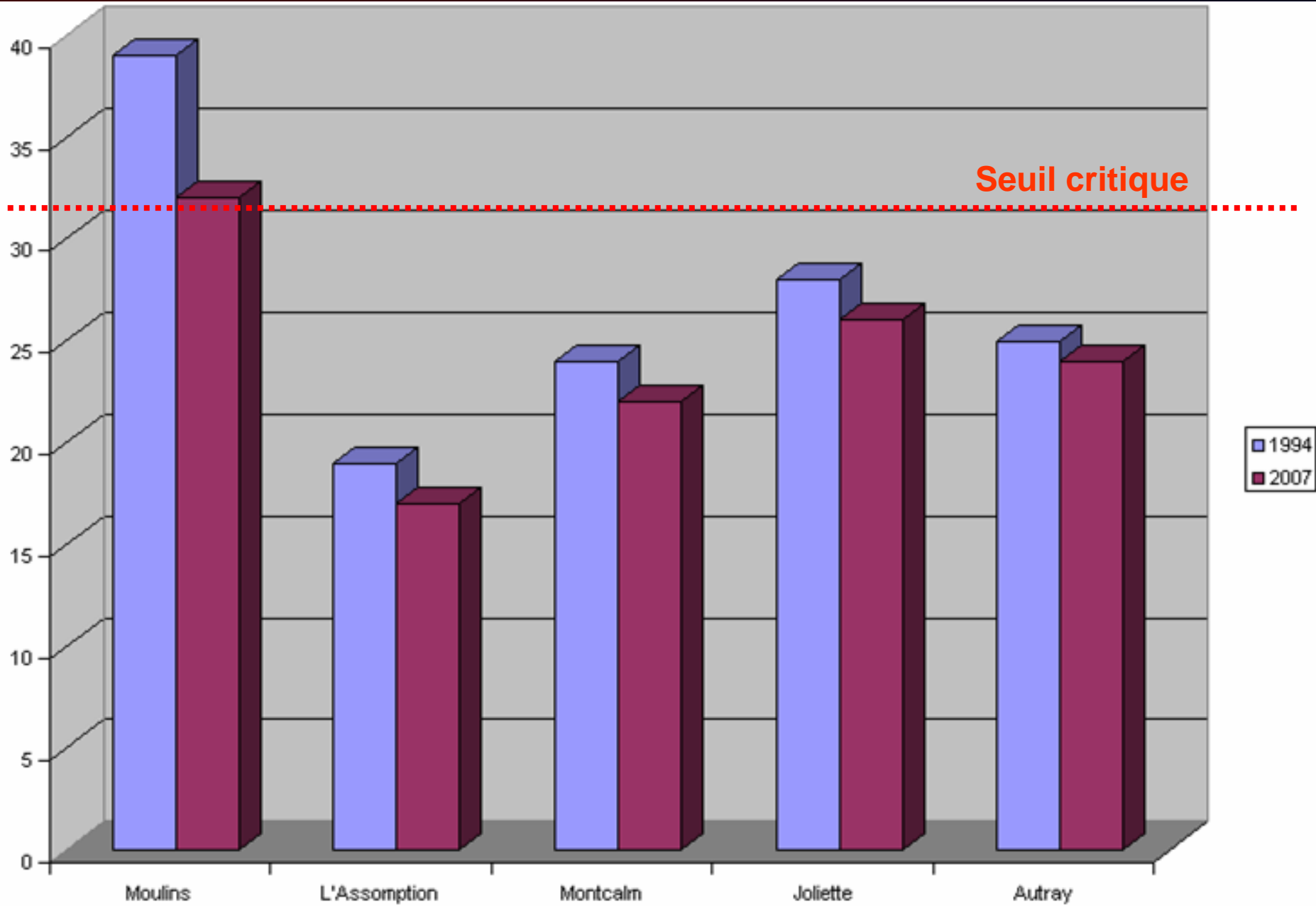
**Échelle :**  
1:225 000  
0 1,25 2,5 5  
Kilomètres

**Source :**  
Données vectorielles : MER10  
Orthophotographies : MRSNP 2008 et CMM 2007

**Réalisation :**  
Charles Paparodico  
Juillet 2010

\* Cartes orthophotographiques réalisées pour l'état de la MRC datant de 2001.

5 % de milieux naturels en 1998 ont été perdus  
26 % de milieux naturels restants en 2007



# Portrait de déboisement des basses-terres

MRC	Superficie dans les Basses-Terres (ha)	Milieux naturels à la 1e année de référence (ha)	Milieux naturels à la 2e année de référence (ha)	Superficie de pertes entre les 2 années en ha (% par rapport aux pertes totales de la zone d'étude)	% de milieux naturels restants à la 2e année de référence
<i>Les Moulins</i>	26 560	10 270	8 421	1 849 (37%)	32
<i>Montcalm</i>	45 944	11 419	10 300	1 119 (22%)	22
<i>Joliette</i>	39 040	10 899	10 020	879 (17,5%)	26
<i>D'Autray</i>	62 472	15 396	14 731	665 (13%)	24
<i>L'Assomption</i>	28 446	5 453	4 938	515 (10%)	17
<b>ZONE D'ÉTUDE</b>	<b>202 462</b>	<b>53 437</b>	<b>48 410</b>	<b>5027 (100%)</b>	<b>24</b>

# Objectif général

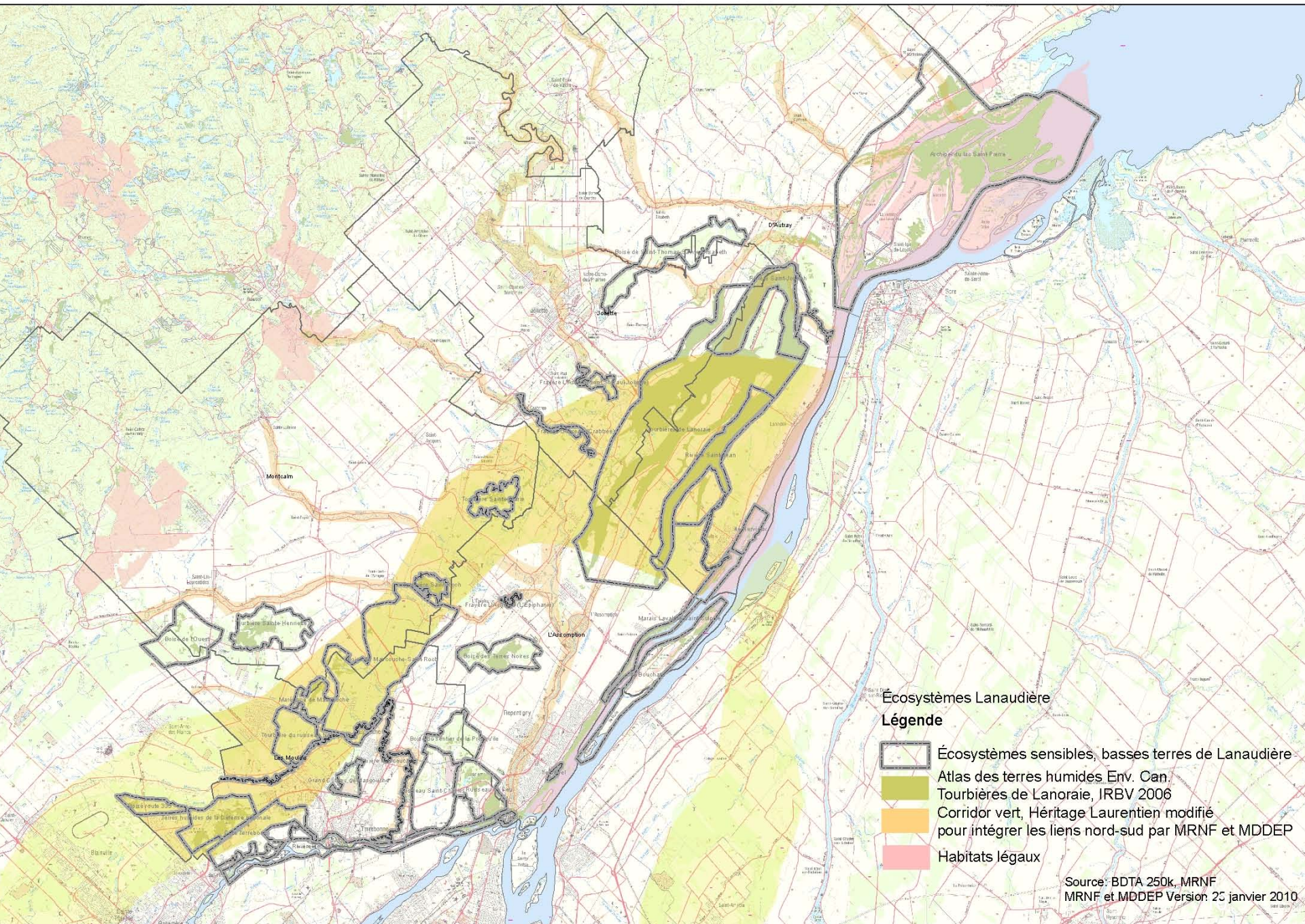
Maintenir ou rétablir un nombre significatif d'écosystèmes viables pouvant soutenir une biodiversité répondant aux engagements internationaux du Québec et aux besoins des citoyens



# Notre conception d'un écosystème


- Aquatique **et** terrestre
  - Diversité d'habitats
    - Seuil critique pour la biodiversité 30 % du territoire
    - Un îlot boisé d'au moins 200 ha
    - Couloirs de connexion  $\geq 100$  m de largeur
    - Tampon de protection autour des milieux humides  $\geq 100$  m
    - Milieux humides à préserver en priorité:
    - Bande de protection riveraine  $\geq 30$  m
  - Taille critique / espèces sensibles
  - Corridors de connexion
  - Rendement soutenu – Gibier
  - Proximité des citoyens
- À l'échelle d'une municipalité, d'une MRC ou d'un petit BV





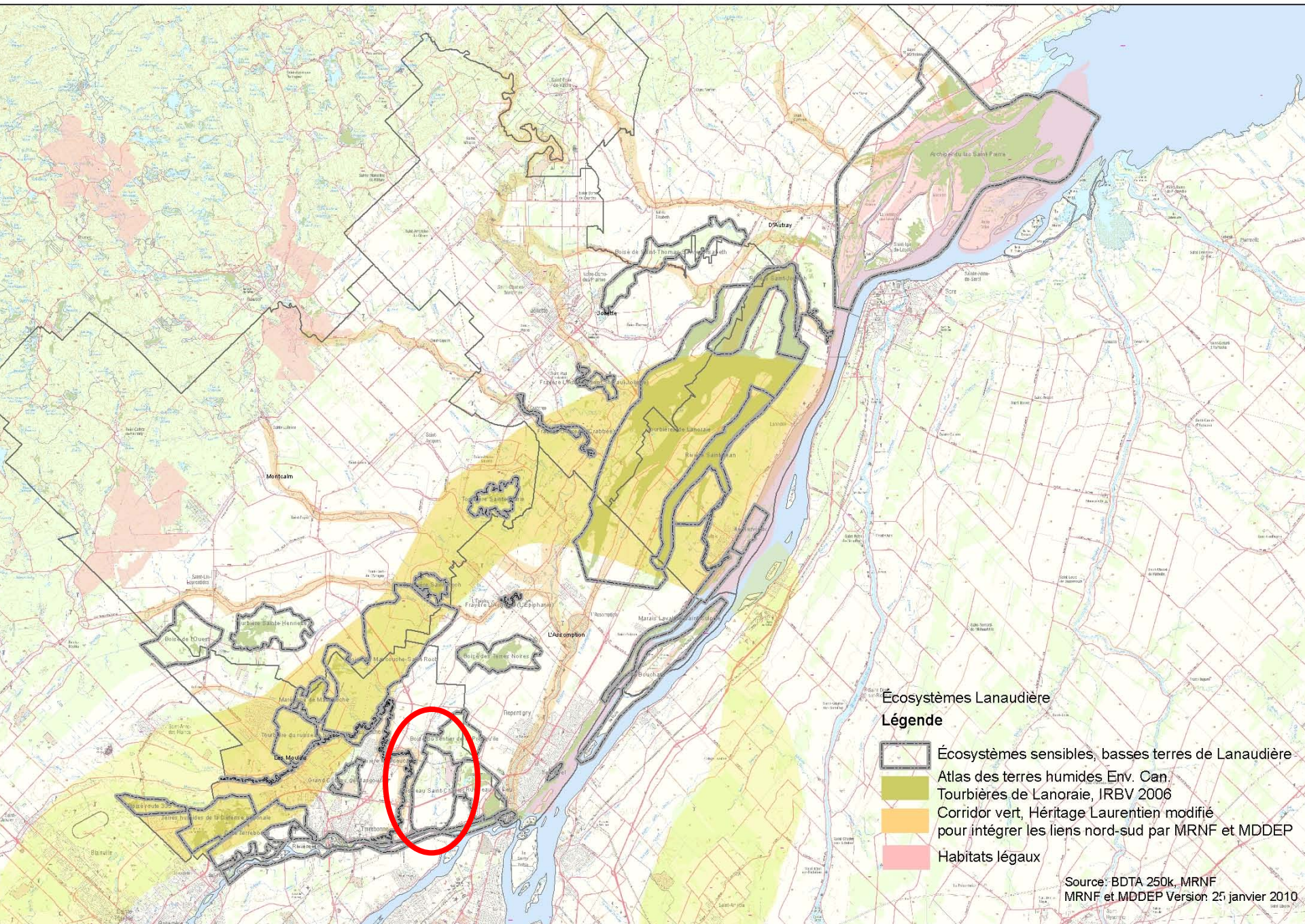
### Ecosystèmes Lanquidville

#### Légende

-  Écosystèmes sensibles, basses terres de Lanquidville
-  Atlas des terres humides Env. Can.
-  Tourbières de Lanoraie, IRBV 2006
-  Corridor vert, Héritage Laurentien modifié pour intégrer les liens nord-sud par MRNF et MDDEP
-  Habitats légaux

Source: BDTA 250k, MRNF  
MRNF et MDDEP Version 25 janvier 2010





**Ecosystèmes Lanaudière**

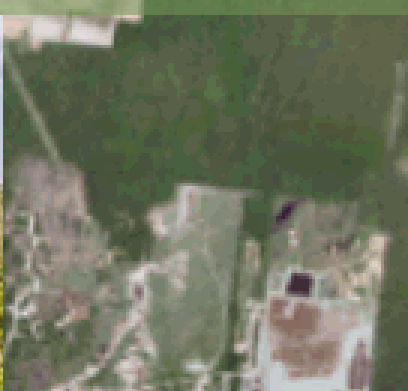
**Légende**

- Écosystèmes sensibles, basses terres de Lanaudière
- Atlas des terres humides Env. Can.
- Tourbières de Lanoraie, IRBV 2006
- Corridor vert, Héritage Laurentien modifié pour intégrer les liens nord-sud par MRNF et MDDEP
- Habitats légaux

Source: BDTA 250k, MRNF  
MRNF et MDDEP Version: 25 janvier 2010



# Ruisseau Saint-Charles



## IMPORTANCE DE L'ÉCOSYSTÈME

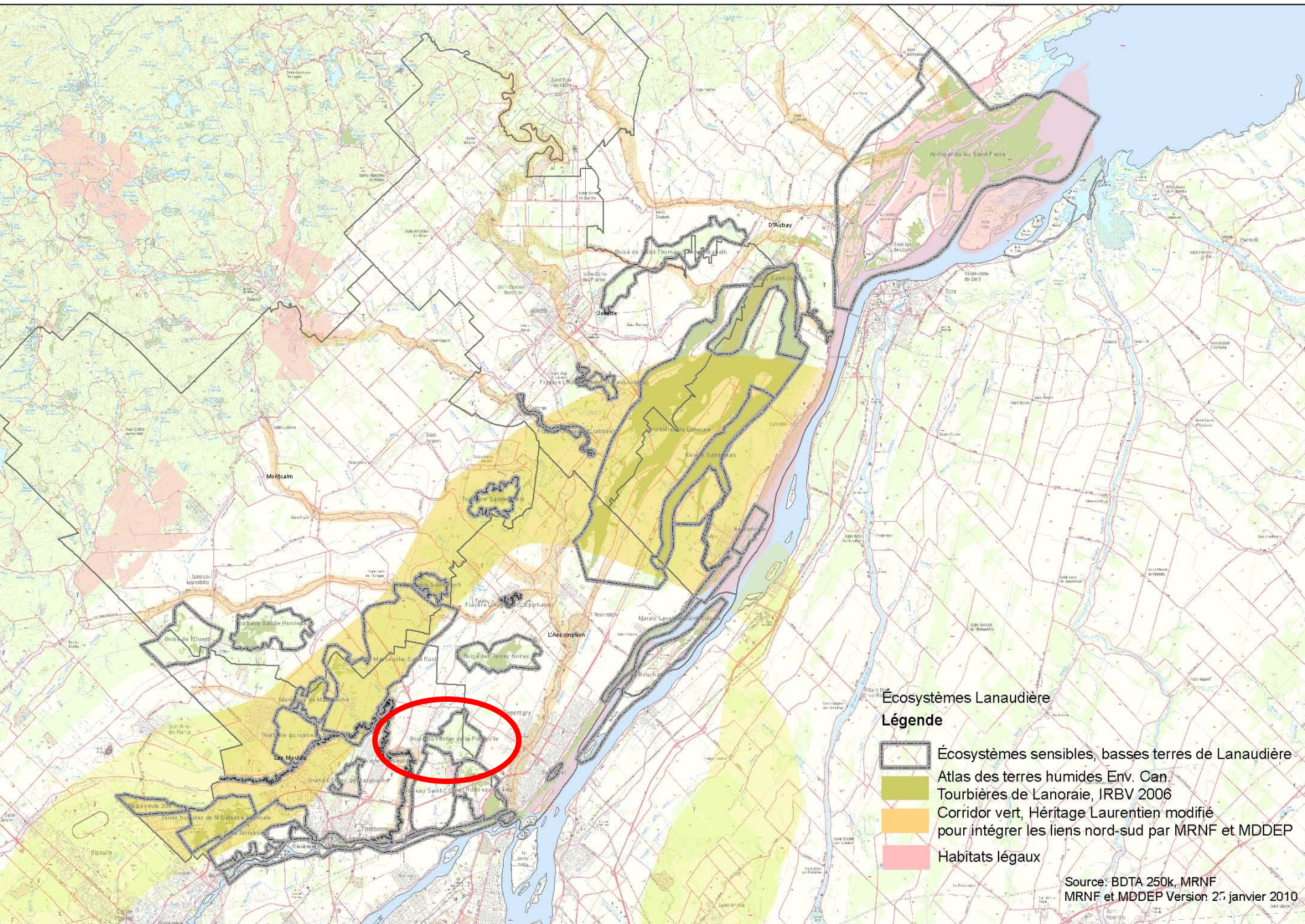
- Écosystème d'une superficie de 1 527 ha;
- Fort potentiel de restauration;
- Grands ensembles forestiers connexes (Boisés Presqu'île/Ruisseau de Feu);
- Espèce à statut précaire;
- Rôle essentiel à l'échelle métropolitaine

## PRIORITÉS D'INTERVENTION

- Restauration du littoral, des rives et de la plaine inondable du secteur aval du cours d'eau;
- Restaurer la sablière située en amont (mosaïque de milieux humides et forestiers)
- Accessibilité des citoyens aux milieux naturels









# Sentier de la Presqu'île



## IMPORTANTANCE DE L'ÉCOSYSTÈME

- Écosystème d'une superficie de 850 ha;
- Présence d'espèces à statut précaire;
- Importance pour le petits gibiers et animaux à fourrure;
- Habitat du poisson (Grande Débouche);
- Tourbière boisée et de marécages de grande superficie;
- Grands ensembles forestiers connexes
- Rôle du boisé comme corridor vert

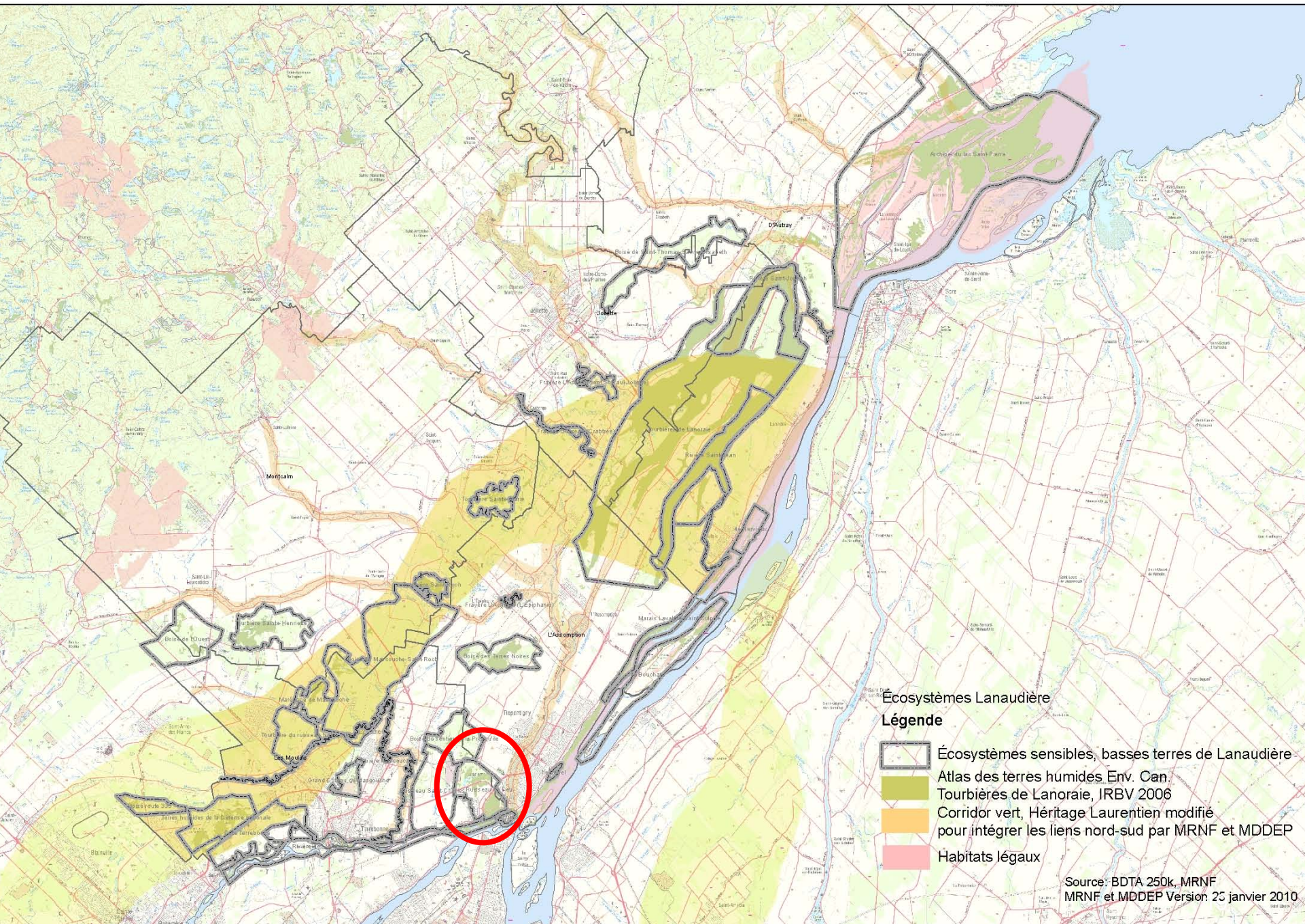


## PRIORITÉS D'INTERVENTION

- Conservation du complexe forestier
- Restauration des bandes riveraines (30 m) - cours d'eau Grande Débouche;
- Corridor forestier:  
Boisés Presqu'île - Terres Noires;







**Ecosystèmes Lanaudière**

**Légende**

- Écosystèmes sensibles, basses terres de Lanaudière
- Atlas des terres humides Env. Can.
- Tourbières de Lanoraie, IRBV 2006
- Corridor vert, Héritage Laurentien modifié pour intégrer les liens nord-sud par MRNF et MDDEP
- Habitats légaux

Source: BDTA 250k, MRNF  
MRNF et MDDEP Version 25 janvier 2010



# Ruisseau de Feu



## IMPORTANTANCE DE L'ÉCOSYSTÈME

- Écosystème d'une superficie de 996 ha;
- Plus grande plaine inondable de la couronne nord de Montréal;
- 20 espèces de poissons et importante frayère d'eau calme;
- 60 espèces d'oiseaux répertoriées seulement dans la partie aval;
- Plusieurs espèces à statut précaire;
- Halte migratoire printanière de la sauvagine dans la plaine inondable;
- Fort potentiel de restauration;
- Grand complexe forestier humide intègre en tête de bassin (~250 ha);
- Grands ensembles forestiers connexes (~1000 ha);
- Rôle essentiel de la tête de bassin à l'échelle métropolitaine;
- Dons écologiques et servitudes sur près de 100 ha (CI et Ville de Terrebonne)



## PRIORITÉS D'INTERVENTION

- Plan de conservation et de mise en valeur du Ruisseau de Feu - réalisé
- Conservation intégrale du complexe forestier « amont »





