

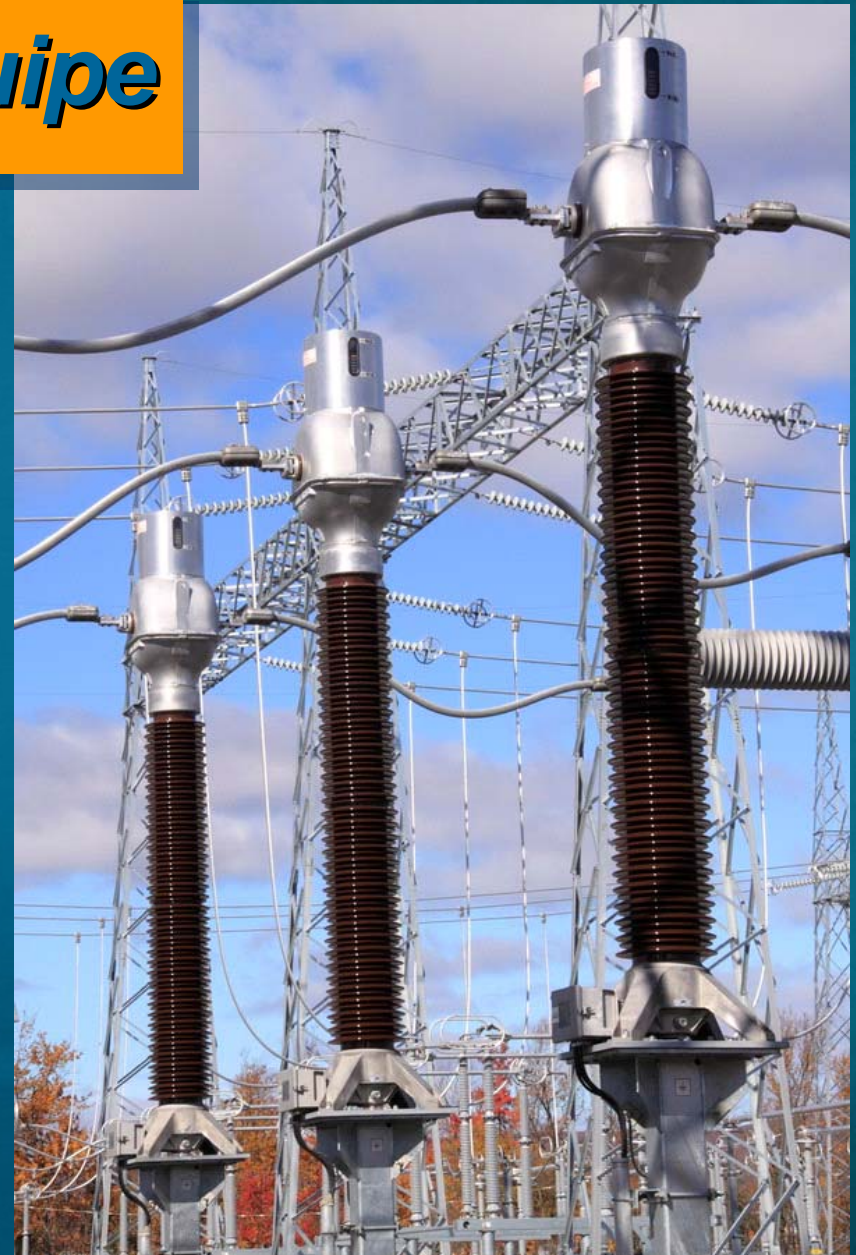
*Plan d'évolution du réseau de transport du **nord-est** de la région métropolitaine de **Montréal***

Présentation au BAPE

Mai 2011

Présentation de l'équipe

- **Guy Côté**
Chef de projets et
porte-parole
- **Carole Charest**
Chargée de projets
Environnement
- **Claude Mailhot**
Ingénieur
Planification du réseau



Les projets

- Ajout d'équipements au poste du **Bout-de-l'Île** et réagencement de lignes
- Nouveau poste **Bélanger** à 315-120-25 kV et ligne d'alimentation à 315 kV
- Poste de **Lachenaie** à 315-25 kV, poste **Pierre-Le Gardeur** à 315-120 kV et lignes d'alimentation
- Ligne de la **Mauricie-Lanaudière** à 315 kV

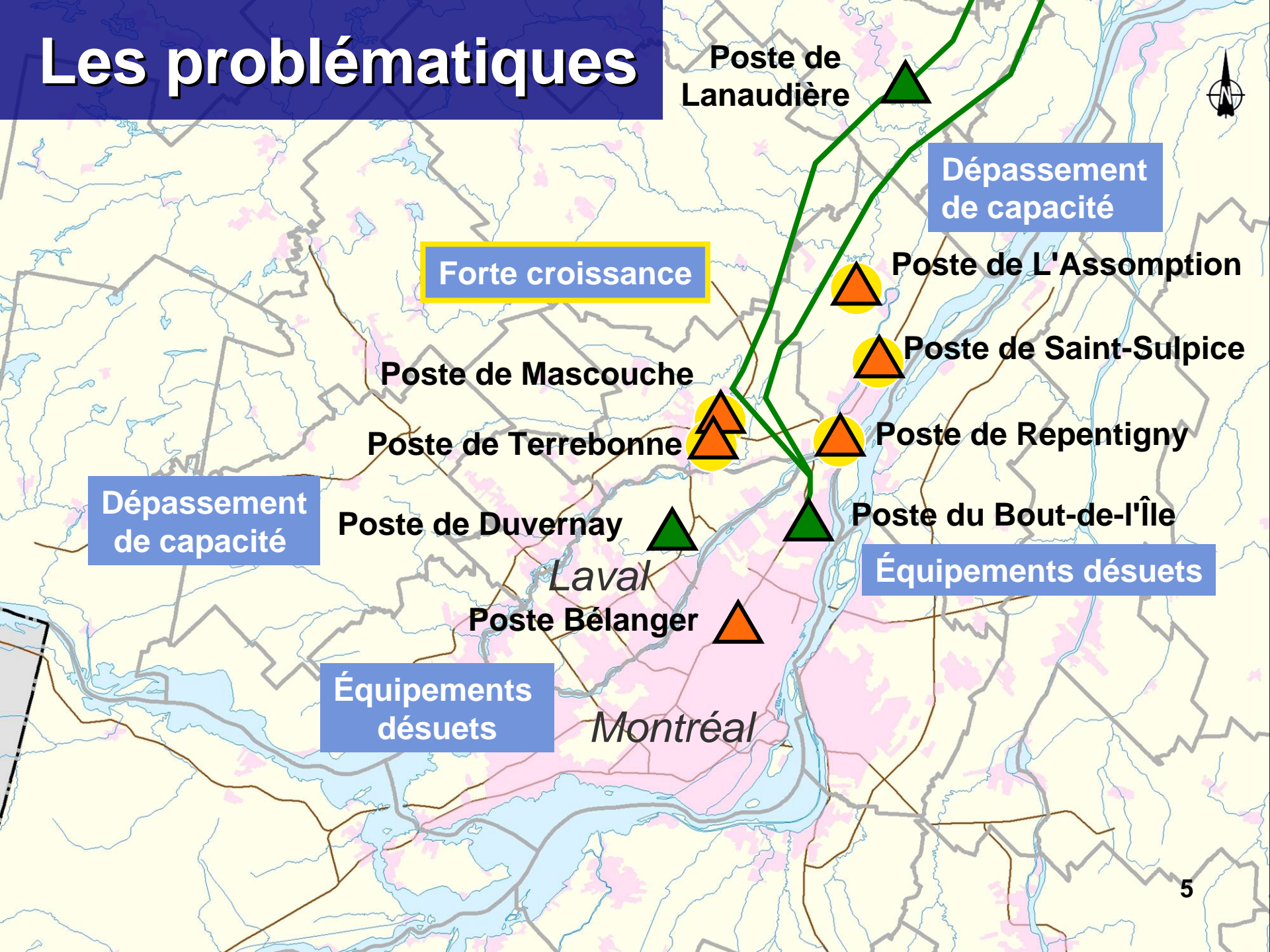
Plan de la présentation

1. Le plan d'évolution

2. Présentation des projets

- Lachenaie et Pierre-Le Gardeur
- Mauricie-Lanaudière
- Bout-de-l'Île
- Bélanger

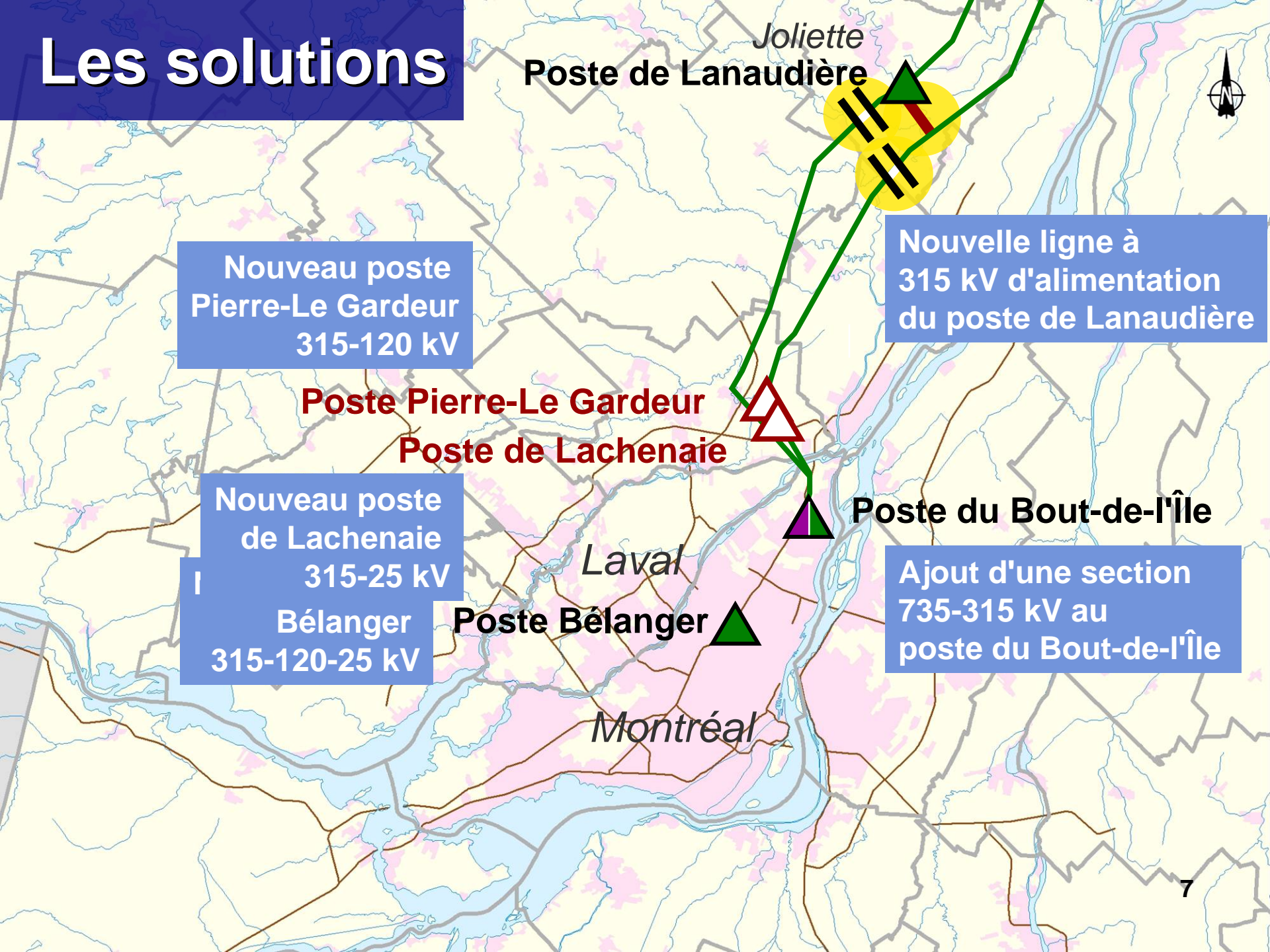
Les problématiques



Les solutions

- **Modifier les sources d'alimentation des postes du Bout-de-l'Île et de Lanaudière**
- **Poursuivre l'établissement d'un réseau de transport à 315 kV dans l'est de l'île de Montréal**
- **Renforcer les réseaux de transport dans le sud de la région de Lanaudière**

Les solutions



Raison d'être du plan d'évolution

Croissance de la demande

+

Équipements vieillissants

=

Plan d'évolution

Assurer la fiabilité du service et de répondre aux besoins à long terme

Les démarches

1. Évaluation environnementale
2. Participation publique



**Étude d'impact sur
l'environnement**

Plan de la présentation

1. Le plan d'évolution

2. Présentation des projets

- Lachenaie et Pierre-Le Gardeur
- Mauricie-Lanaudière
- Bout-de-l'Île
- Bélanger

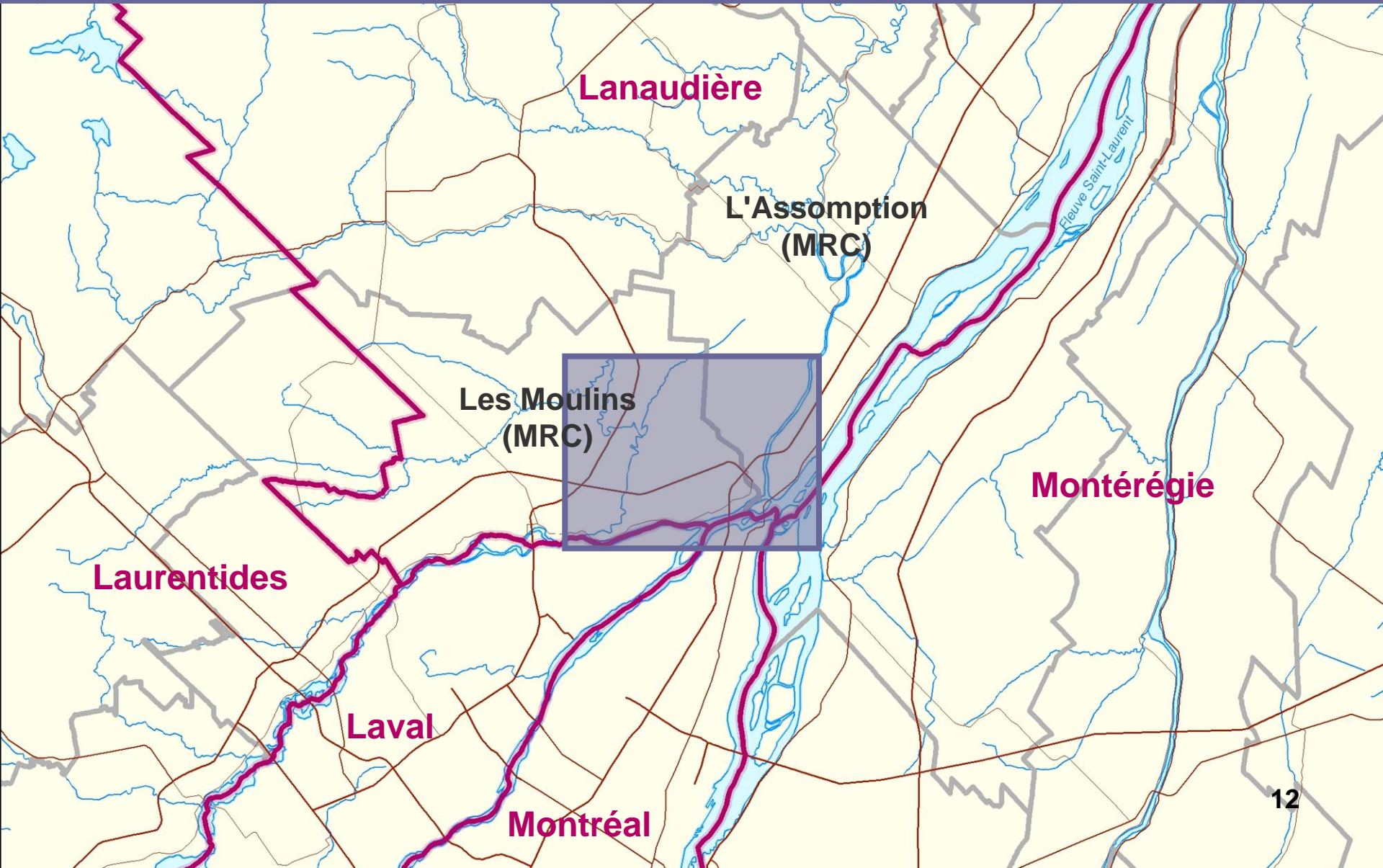
Postes de Lachenaie et Pierre-Le Gardeur



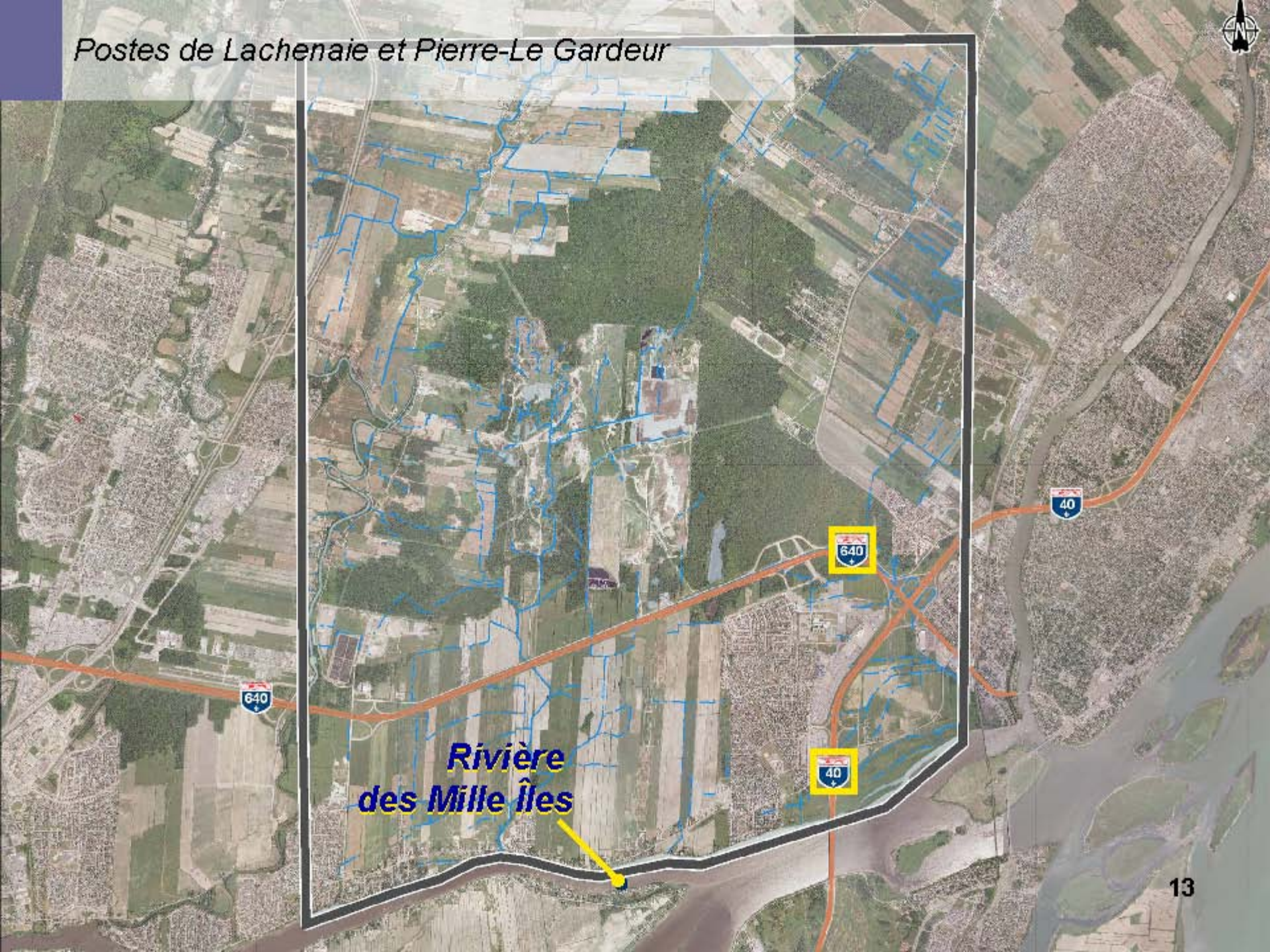
Simulation visuelle du poste de Lachenaie

Situation du projet

Postes de Lachenaie et Pierre-Le Gardeur



Postes de Lachenaie et Pierre-Le Gardeur



**Rivière
des Mille Îles**



Postes de Lachenaie et Pierre-Le Gardeur

Mascouche

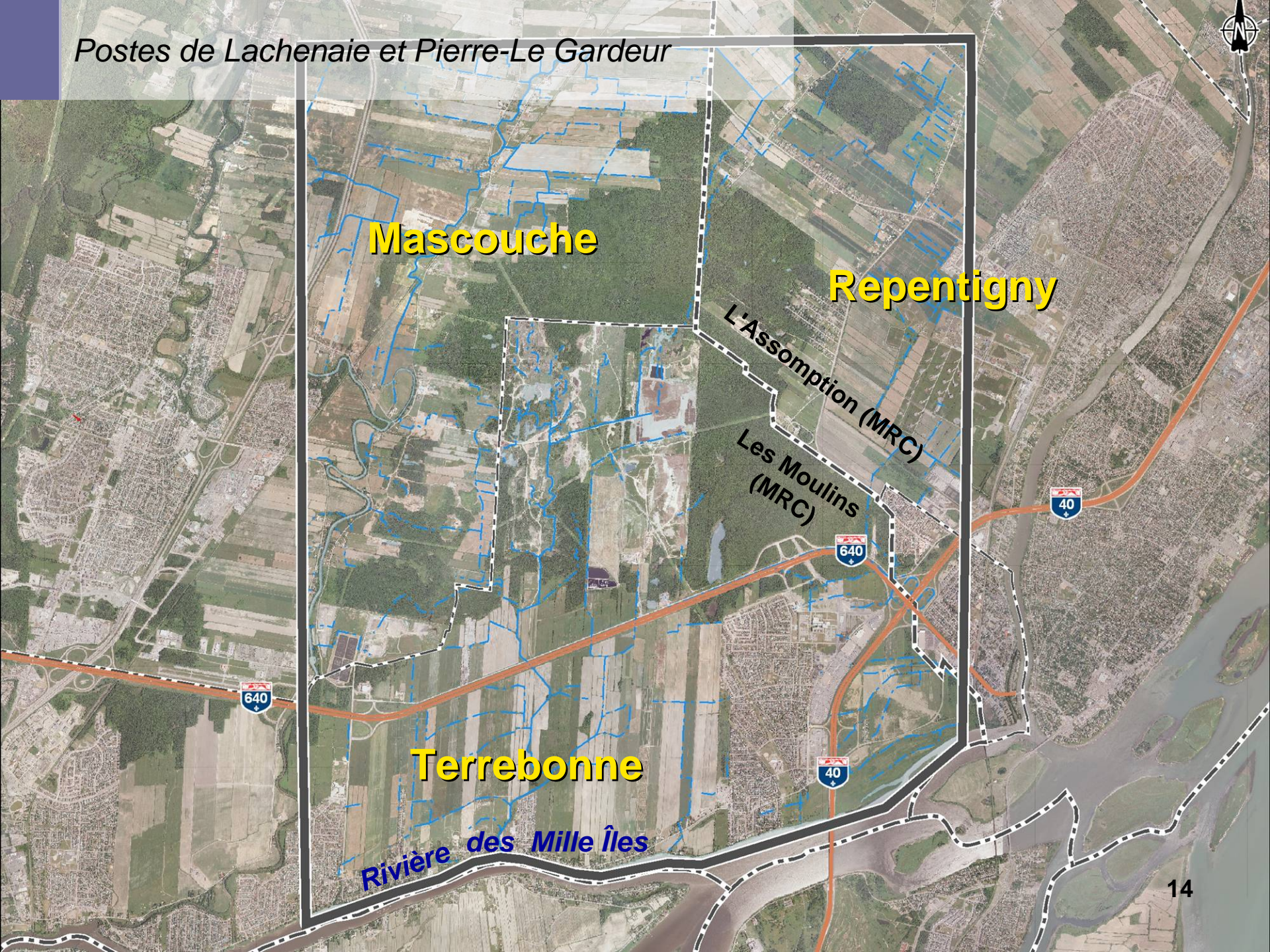
Repentigny

L'Assomption (MRC)

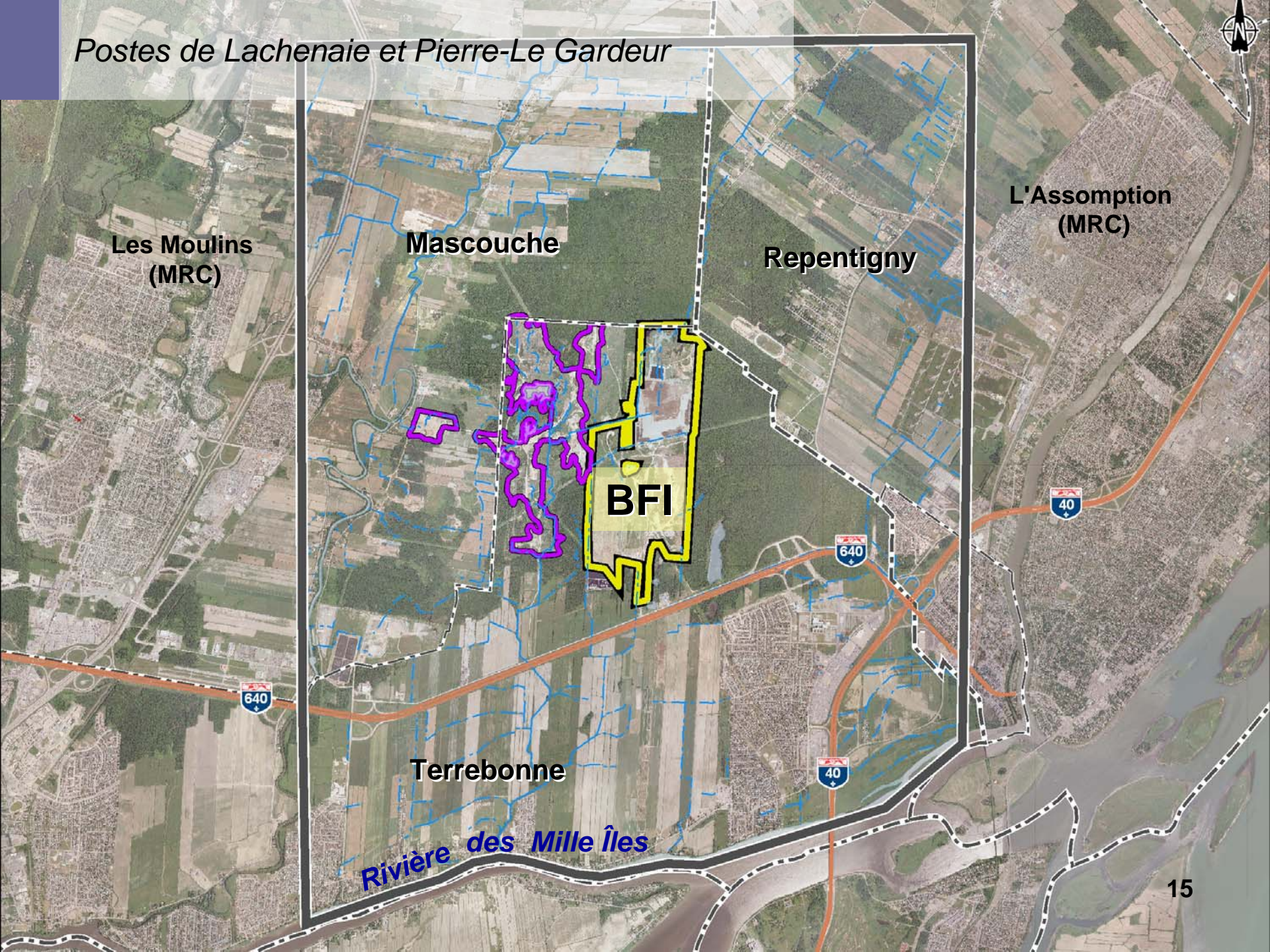
Les Moulins (MRC)

Terrebonne

Rivière des Mille Îles



Postes de Lachenaie et Pierre-Le Gardeur



Les Moulins
(MRC)

Mascouche

Repentigny

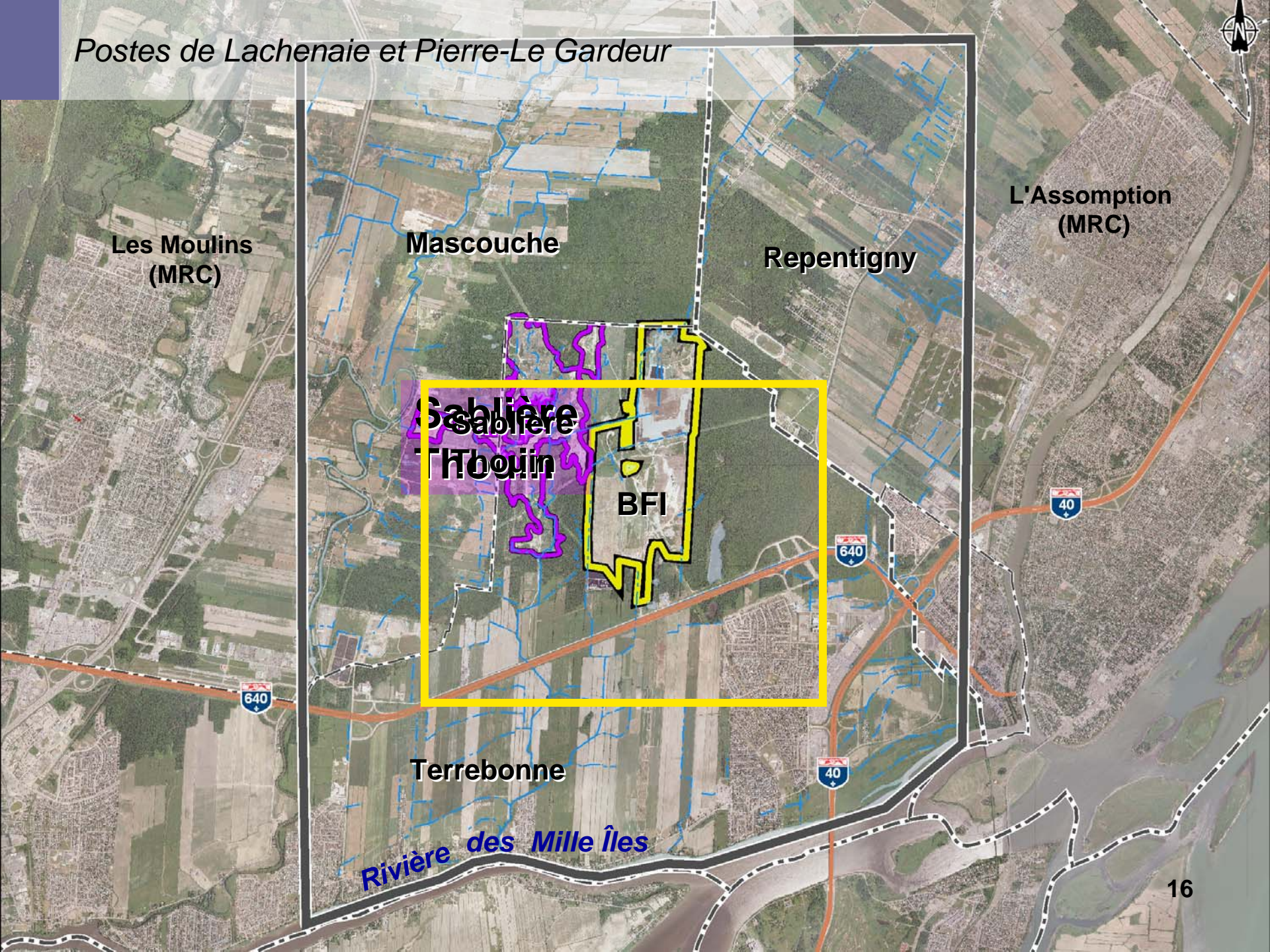
L'Assomption
(MRC)

BFI

Terrebonne

Rivière des Mille Îles

Postes de Lachenaie et Pierre-Le Gardeur



Les Moulins
(MRC)

Mascouche

Repentigny

L'Assomption
(MRC)

Sablière
Thonin

BFI

640

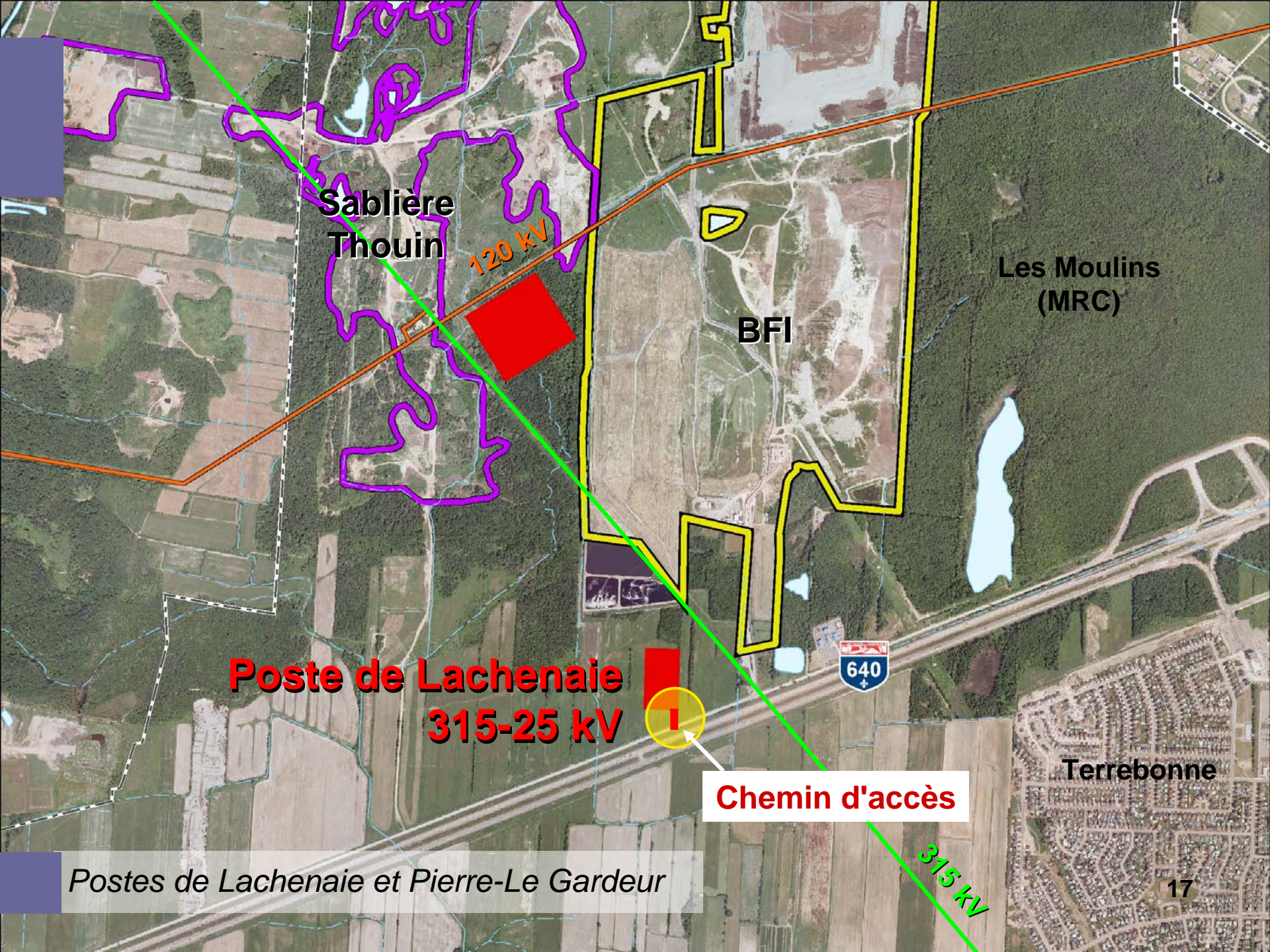
640

40

40

Terrebonne

Rivière des Mille Îles



Sablière
Thouin

120 kV

BFI

Les Moulins
(MRC)

Poste de Lachenaie
315-25 kV

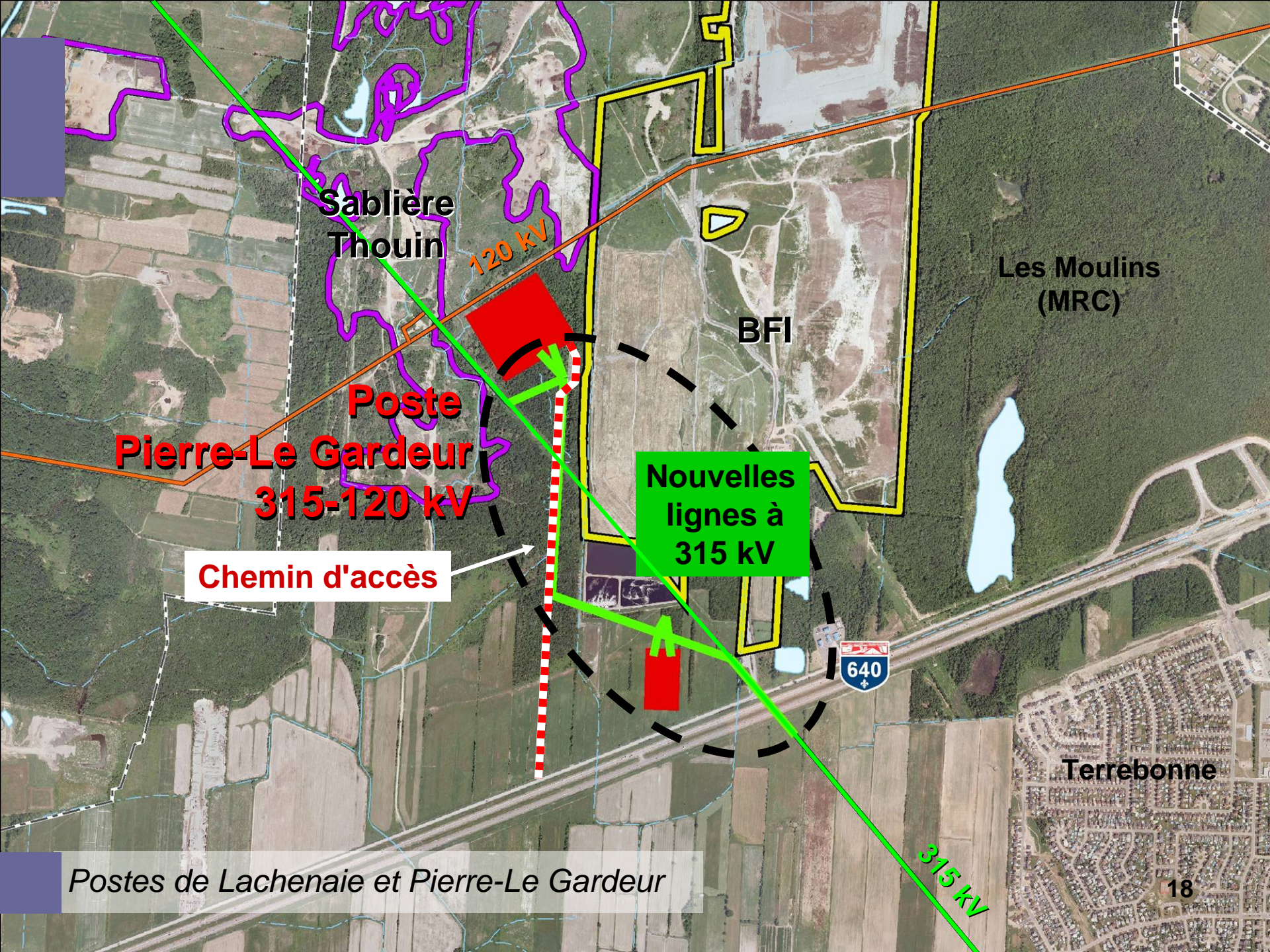
Chemin d'accès



Terrebonne

Postes de Lachenaie et Pierre-Le Gardeur

315 kV



Sablière
Thouin

120 kV

Poste
Pierre-Le Gardeur
315-120 kV

Chemin d'accès

Nouvelles
lignes à
315 kV

BFI

Les Moulins
(MRC)



Terrebonne

Postes de Lachenaie et Pierre-Le Gardeur

315 kV

Échéancier et coût de réalisation

Poste Lachenaie

Construction : du printemps 2012 à l'automne 2013

Coût : 49,1 M\$

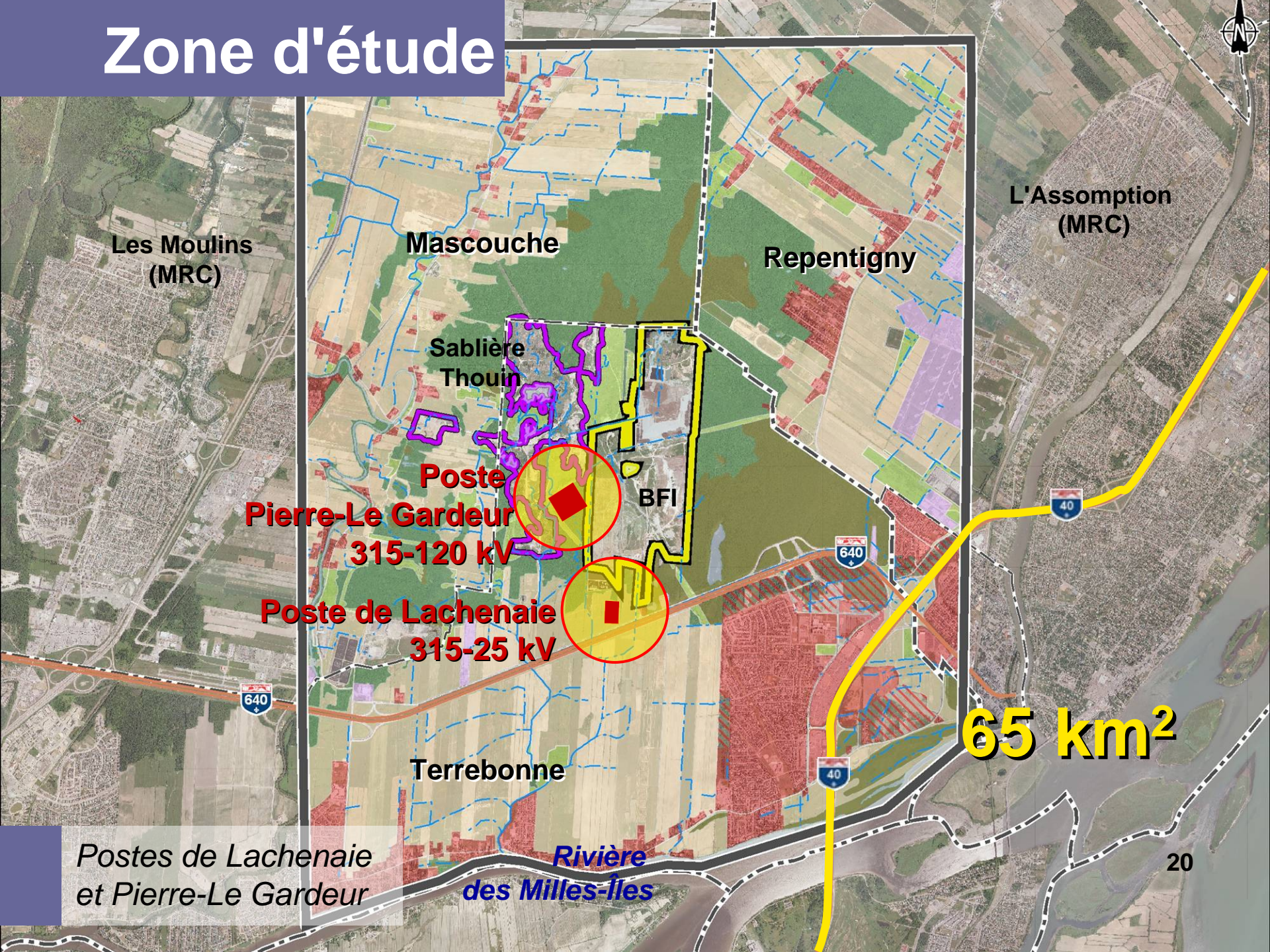
Poste Pierre-Le Gardeur

Construction : de l'été 2012 à l'automne 2014

Coût : 82,5 M\$

Projet terminé en 2014

Zone d'étude



**Poste
Pierre-Le Gardeur
315-120 kV**

**Poste de Lachenaie
315-25 kV**

65 km²

*Postes de Lachenaie
et Pierre-Le Gardeur*

*Rivière
des Milles-Îles*

Impacts et mesures d'atténuation

- **Construction**
 - Impacts de courte durée
- **Exploitation**
 - Impacts de longue durée



Impacts et mesures d'atténuation

Phase construction

Impacts

- Perturbation de la qualité de vie

- Installations de BFI

- Territoire agricole

Mesures d'atténuation

- Horaire de travail
- Information de la population
- Schéma de circulation et signalisation adéquate
- Utilisation d'abat-poussière et nettoyage de rues

- Balisage des installations de biogaz

- Application de l'entente HQ-UPA

Impacts et mesures d'atténuation

Phase exploitation

Impacts

- Poste Lachenaie
Paysage
- Poste Pierre-Le Gardeur
et ligne à 315 kV
Perte de végétation

Mesures d'atténuation

- Aménagement paysager
- Plan de compensation

Simulation visuelle du poste de Lachenaie

Surveillance et suivi environnemental

- Niveau sonore
- Aménagements paysagers



Information et consultation des publics

- Sept rencontres avec les gestionnaires du milieu
- Diffusion d'un publiereportage et d'un communiqué de presse
- Deux bulletins d'information
- Disponibilité d'une ligne téléphonique sans frais et d'un site Internet

Démarche de participation publique

Les publics informés ou consultés

- **Élus et gestionnaires**
 - MRC des Moulins
 - Ville de Terrebonne
 - Ministères et organismes gouvernementaux
 - Députés
- **Union des producteurs agricoles (UPA)**
- **Agence métropolitaine de transport (AMT)**
- **BFI et Sables Thouin**
- **Organismes**
- **Grand public**

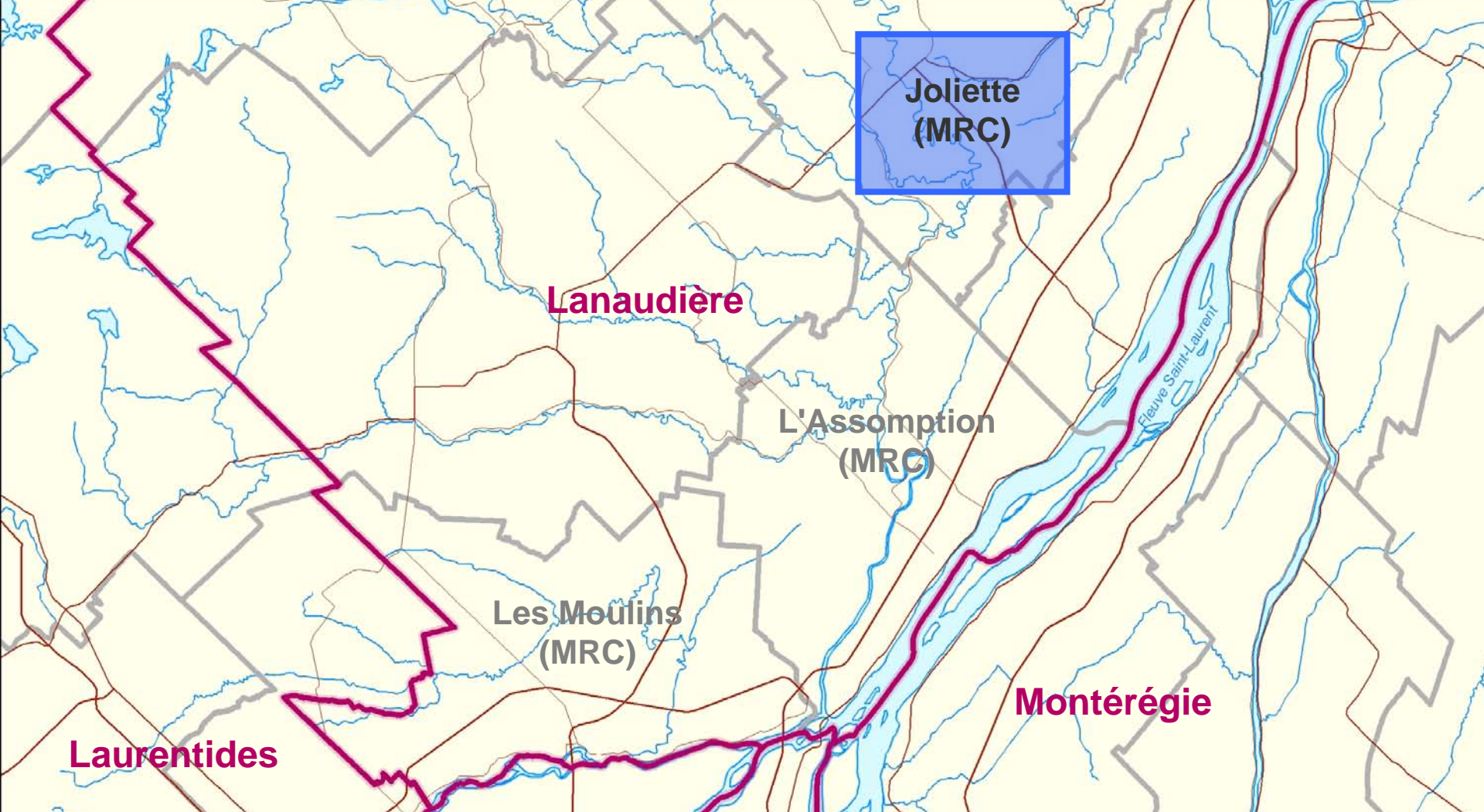
Résultats de la démarche

- Prendre en compte les préoccupations du milieu
- Valider les mesures d'atténuation proposées

Ligne de la Mauricie-Lanaudière



Simulation visuelle de la future ligne à 315 kV



Situation du projet
Ligne de la Mauricie-Lanaudière à 315 kV

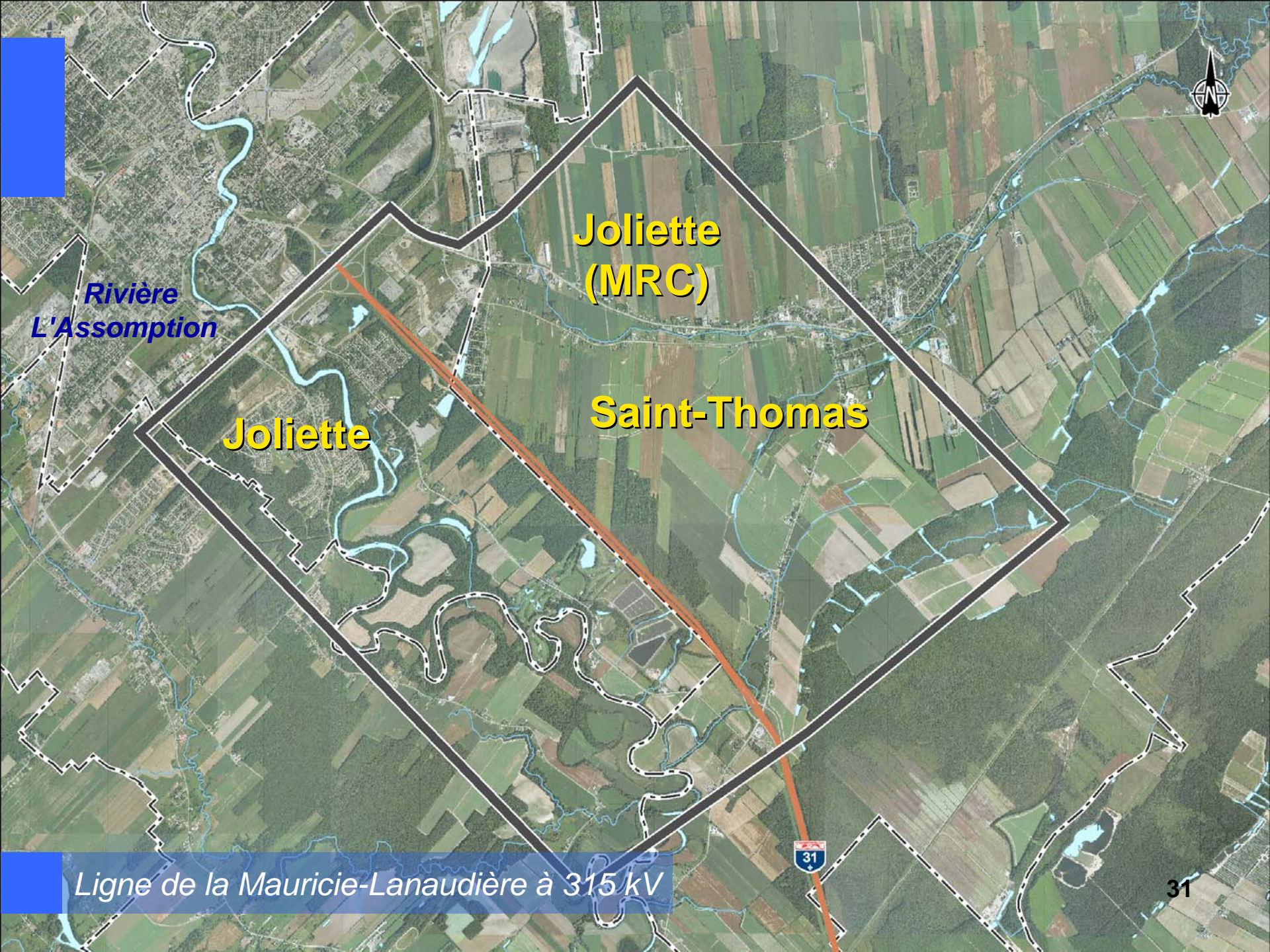




**Rivière
L'Assomption**

Ligne de la Mauricie-Lanaudière à 315 kV





**Joliette
(MRC)**

Saint-Thomas

Joliette

*Rivière
L'Assomption*

Ligne de la Mauricie-Lanaudière à 315 kV



Poste de Lanaudière

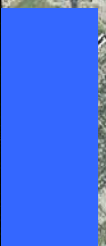
*Rivière
L'Assomption*

**Joliette
(MRC)**

Joliette

Saint-Thomas

Ligne de la Mauricie-Lanaudière à 315 kV





Poste de Lanaudière

*Rivière
L'Assomption*

Joliette
(MRC)

**Parc industriel
Nazaire-Laurin**

Joliette

Saint-Thomas

Ligne de la Mauricie-Lanaudière à 315 kV



Poste de Lanaudière

*Rivière
L'Assomption*

**Joliette
(MRC)**

**Du poste de
la Mauricie**

**Parc industriel
Nazaire-Laurin**

Joliette

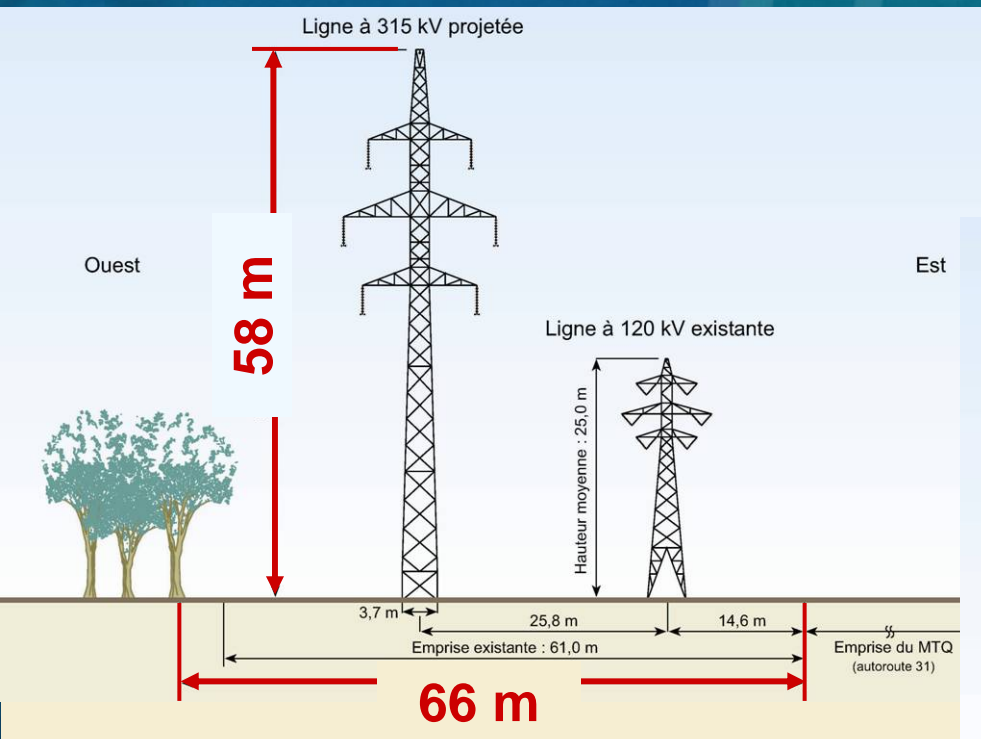
Saint-Thomas

**Ligne à
construire**

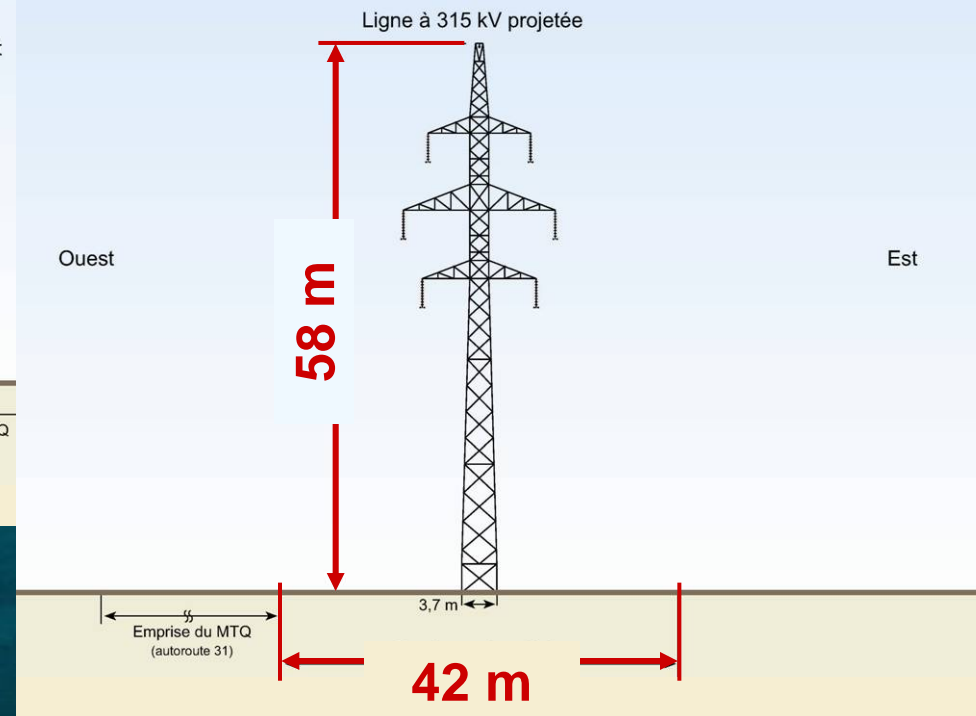
Ligne de la Mauricie-Lanaudière à 315 kV

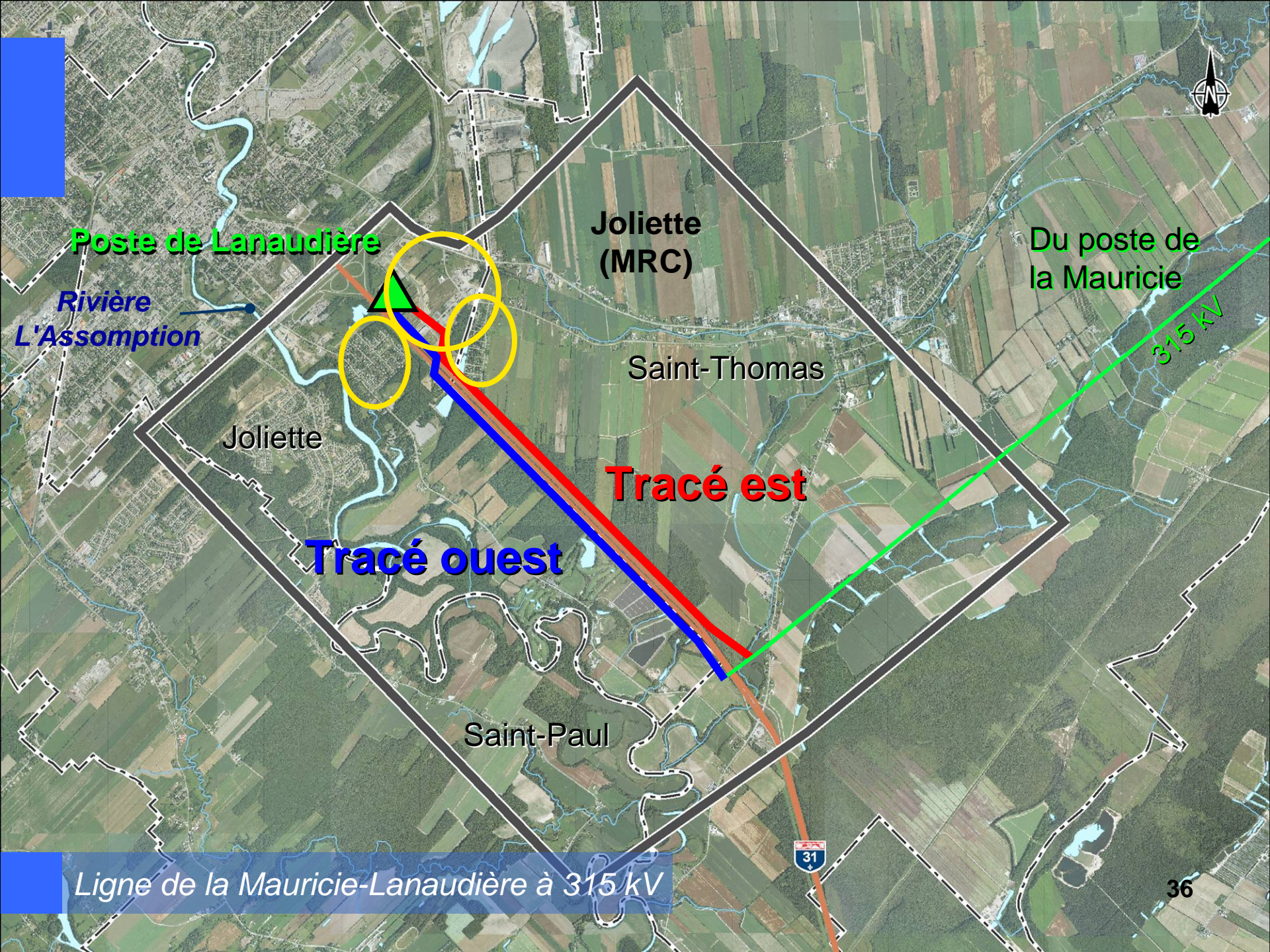


Ligne juxtaposée à la ligne existante



Ligne seule





Poste de Lanaudière

Joliette (MRC)

Du poste de la Mauricie

Rivière L'Assomption

Saint-Thomas

Joliette

Tracé est

Tracé ouest

315 kV

Saint-Paul

Ligne de la Mauricie-Lanaudière à 315 kV



Option étudiée

Option retenue



Échéancier et coût de réalisation

- **Début de la construction : automne 2013**
 - Déboisement de l'emprise
 - Construction de la ligne à compter du printemps 2014
- **Projet complété en 2014**
- **Coût : 25,5 M\$**

Zone d'étude

Poste de Lanaudière

Joliette
(MRC)

Du poste de
la Mauricie

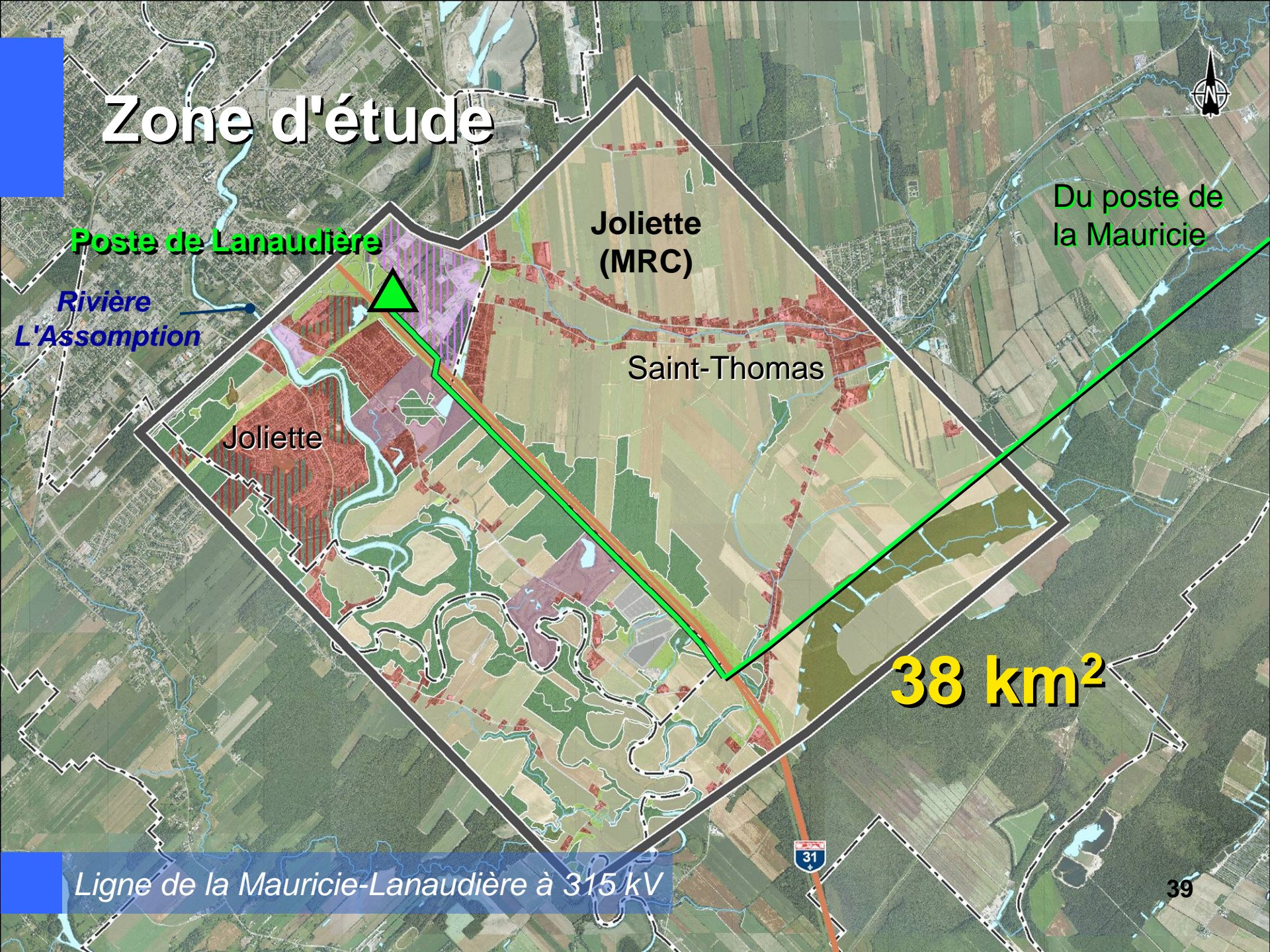
Rivière
L'Assomption

Saint-Thomas

Joliette

38 km²

Ligne de la Mauricie-Lanaudière à 315 kV



Impacts et mesures d'atténuation

- **Construction**
 - Impacts de courte durée
- **Exploitation**
 - Impacts de longue durée



Impacts et mesures d'atténuation

Phase construction

Impacts

- Empiètement en terre agricole
- Perturbation de la qualité de vie

Mesures d'atténuation

- Application de l'entente HQ-UPA
 - Horaire de travail
 - Schéma de circulation et signalisation appropriée
 - Utilisation d'abat-poussière et nettoyage de routes
-

Impacts et mesures d'atténuation

Phase exploitation

Impacts

- Perte de végétation

Mesures d'atténuation

- Méthode de déboisement appropriée
-

Impacts et mesures d'atténuation

Phase exploitation

Impacts

- Paysage

Mesures d'atténuation

- Implantation de portique tubulaire
 - Juxtaposition des pylônes
 - Conservation et préservation de la végétation
-

Surveillance environnementale



Ligne de la Mauricie-Lanaudière à 315 kV

Information et consultation des publics

- Sept rencontres de même que deux activités portes ouvertes
 - 17 mars 2010
 - 25 mai 2010
- Diffusion de 3 bulletins d'information
- 1 publiportage et un communiqué de presse
- Disponibilité d'une ligne téléphonique sans frais et d'un site Internet

Démarche de participation publique

Les publics informés ou consultés

- **Élus et gestionnaires**
 - MRC de Joliette
 - Ville de Joliette et municipalités de Saint-Paul et Saint-Thomas
 - Ministères et organismes gouvernementaux
 - Représentant de la députée de Joliette
- **Union des producteurs agricoles (UPA)**
- **Conseil régional de l'environnement (CRE)**
- **Propriétaires touchés par la ligne**
- **Citoyens des quartiers résidentiels à proximité**
- **Organismes**

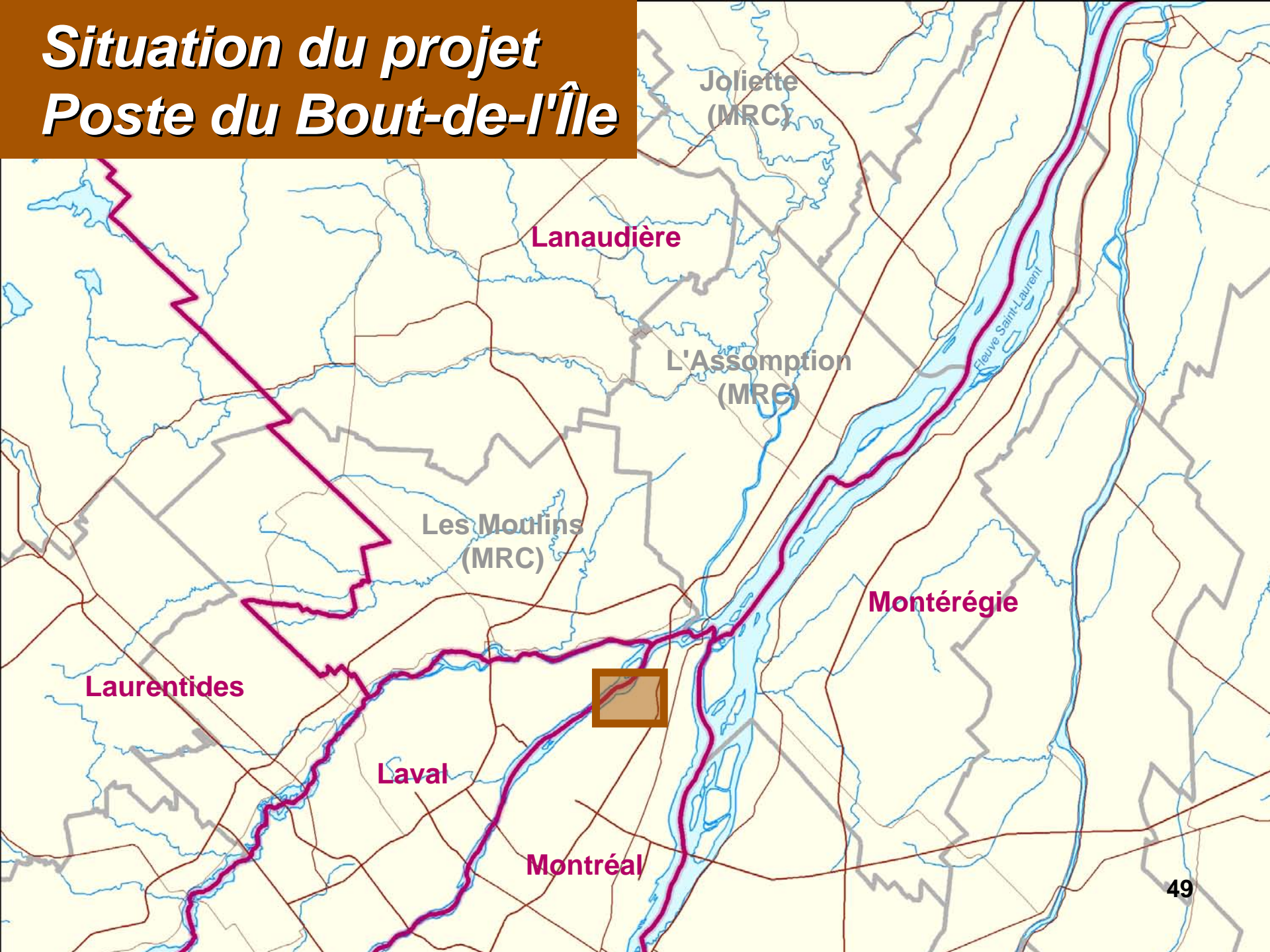
Résultats de la démarche

- Le choix du tracé ouest avec optimisation du tracé dans le parc industriel
- L'utilisation de pylônes tubulaires pour la traversée de l'autoroute 31

Poste du Bout-de-l'Île



Situation du projet Poste du Bout-de-l'Île





Rivière
des Prairies

Arrondissement de
Rivière-des-Prairies–Pointe-aux-Trembles

Rue Sherbrooke Est

Poste du
Bout-de-l'Île

Parc industriel
Armand-Chaput

Boulevard Henri-Bourassa Est

Poste du Bout-de-l'Île

50



Avenue Armand-Charput

Boulevard Maurice-Duplessis

**Nouvelle section
à 735-315 kV**

41^e Avenue
40^e Avenue

**Poste du
Bout-de-l'Île**

Boulevard Henri-Bourassa Est

Poste du Bout-de-l'Île



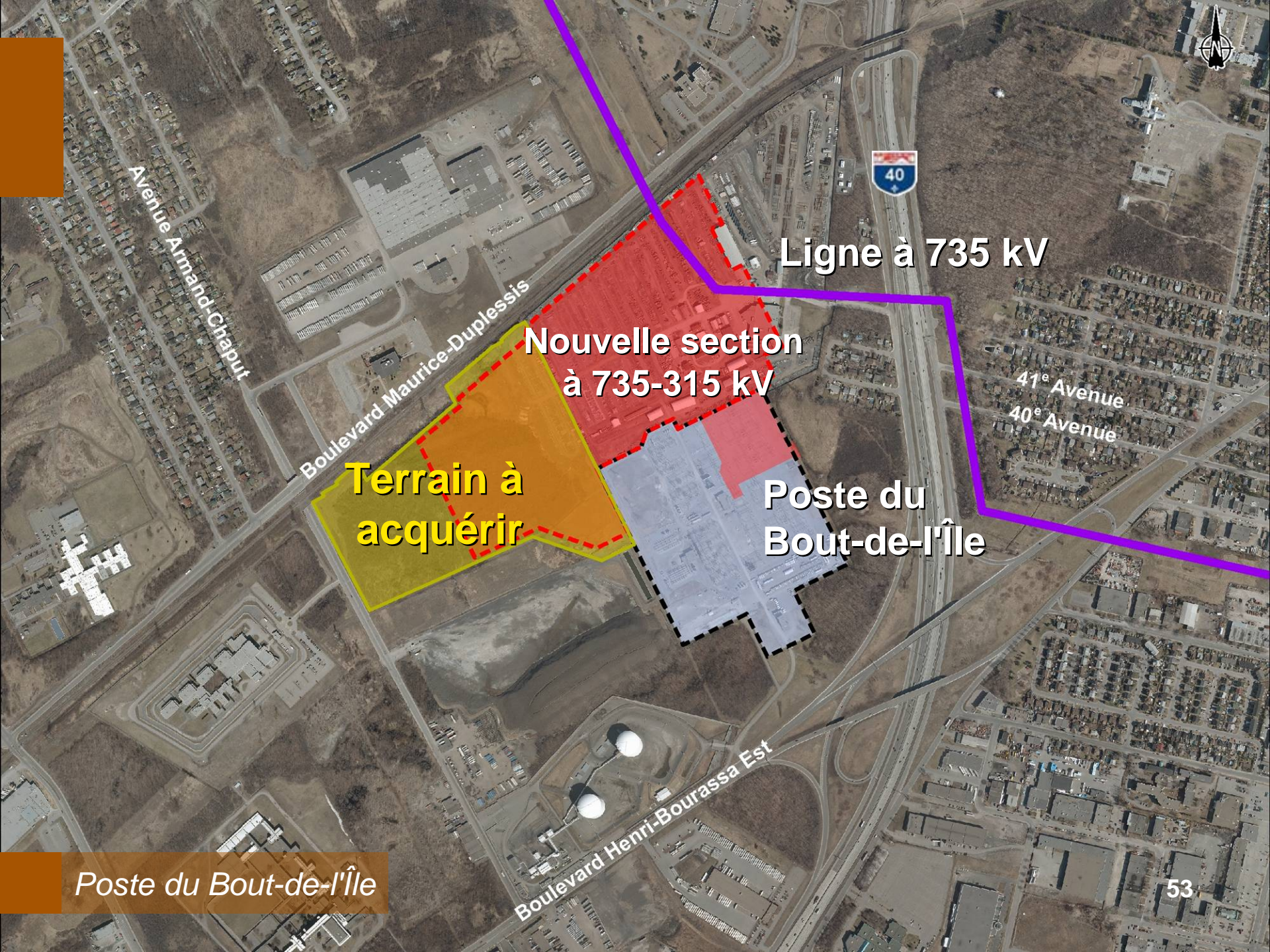
Ligne à 735 kV

**Nouvelle section
à 735-315 kV**

**Poste du
Bout-de-l'Île**

Poste du Bout-de-l'Île





Ligne à 735 kV

Nouvelle section
à 735-315 kV

Terrain à
acquérir

Poste du
Bout-de-l'Île

Poste du Bout-de-l'Île

Échéancier et coût de réalisation

- **Début de la construction : mars 2012**
 - Travaux de préparation du site : printemps-été 2012
 - Installation des équipements et construction des bâtiments
- **Projet complété en 2015**
- **Coût : 330,1 M\$**

Zone d'étude

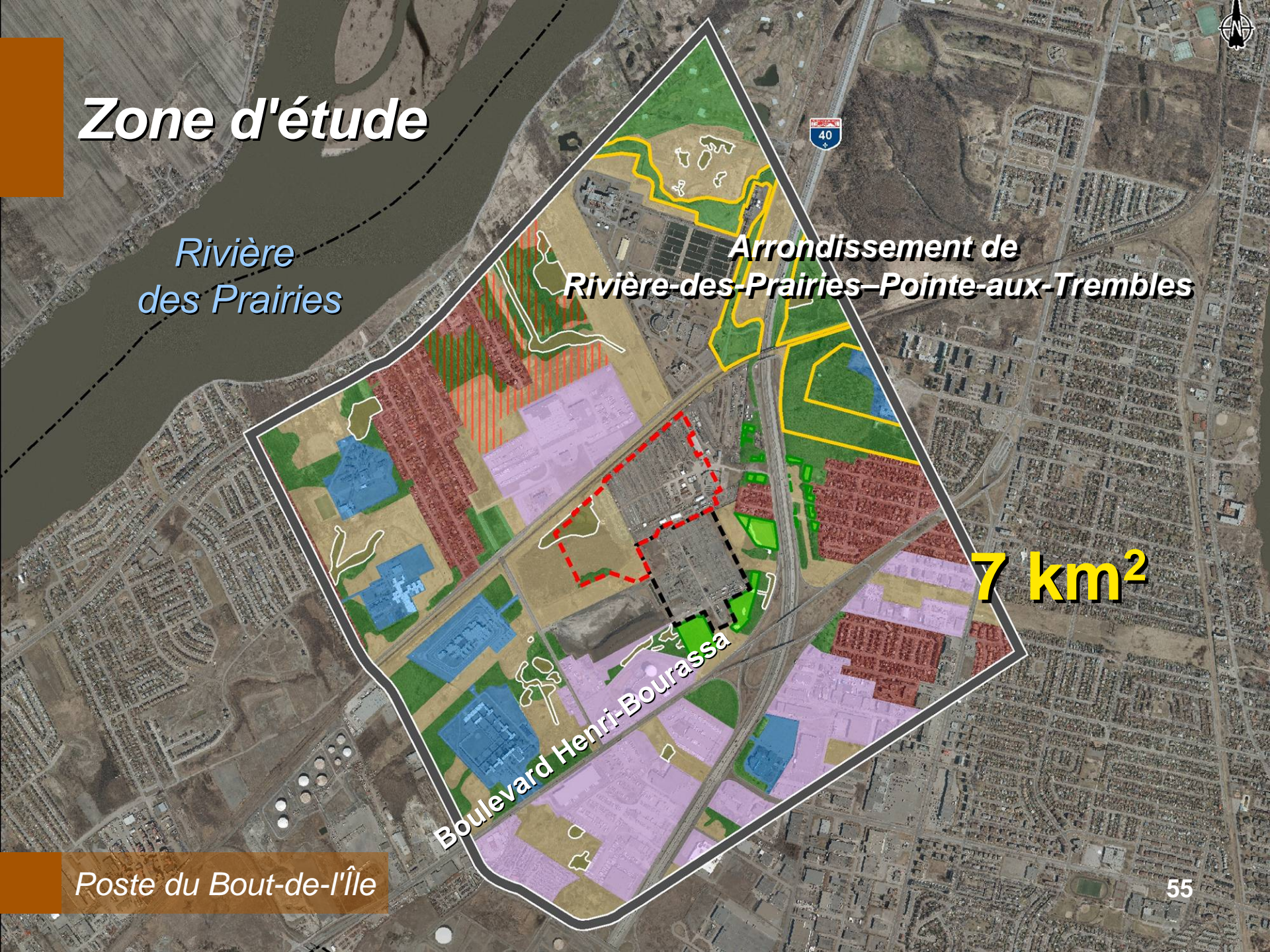
Rivière
des Prairies

Arrondissement de
Rivière-des-Prairies-Pointe-aux-Trembles

7 km²

Boulevard Henri-Bourassa

Poste du Bout-de-l'Île



Impacts et mesures d'atténuation

- **Construction**
 - Impacts de courte durée
- **Exploitation**
 - Impacts de longue durée



Impacts et mesures d'atténuation

Phase construction

Impacts

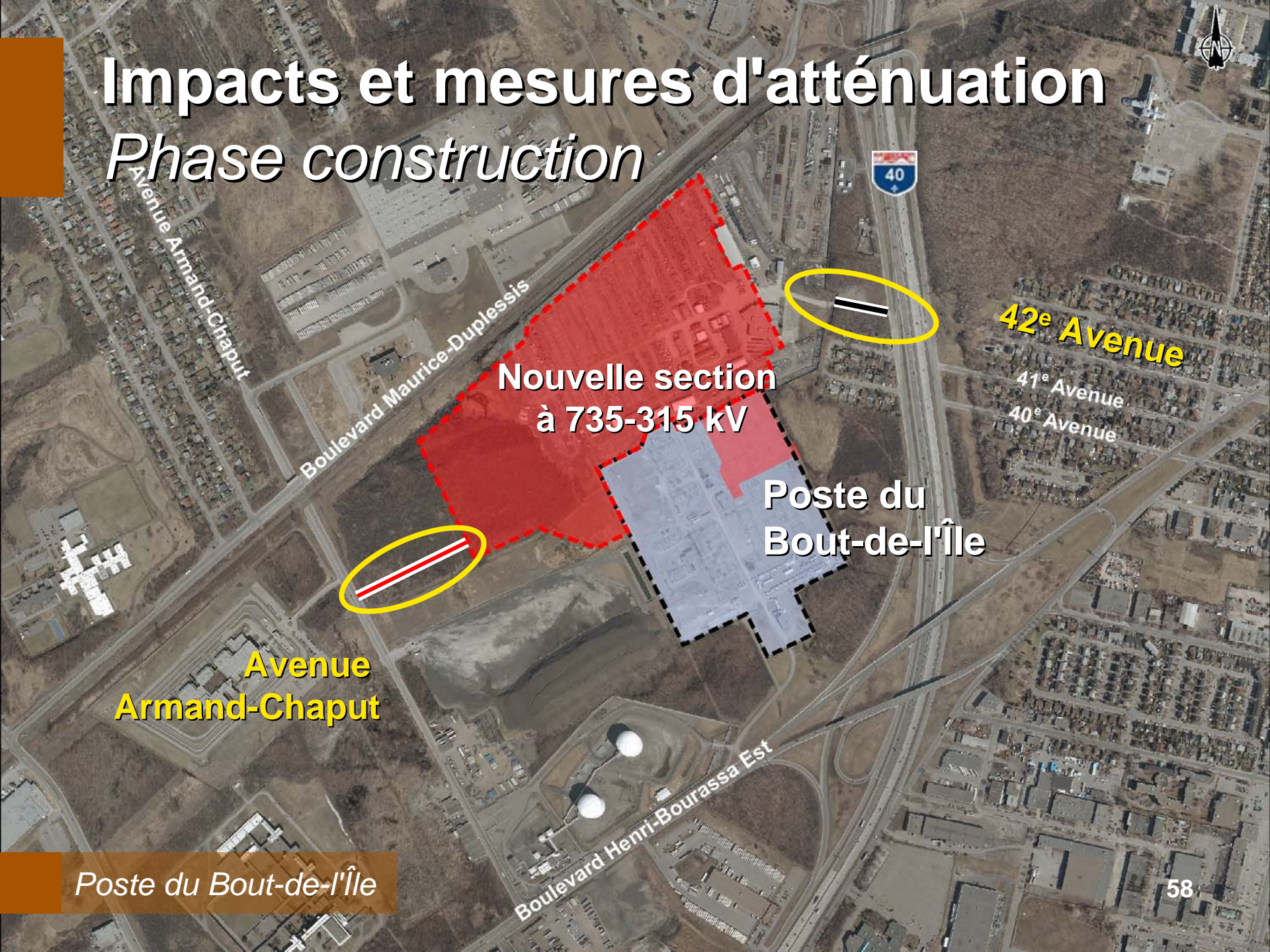
- Perturbation de la circulation

Mesures d'atténuation

- Nouveau chemin d'accès

Impacts et mesures d'atténuation

Phase construction



Nouvelle section
à 735-315 kV

Poste du
Bout-de-l'Île

Avenue
Armand-Chaput

42^e Avenue

41^e Avenue
40^e Avenue

Poste du Bout-de-l'Île

Impacts et mesures d'atténuation

Phase construction

Impacts

- Perturbation de la circulation

- Présence de poussière

- Bruit des travaux

Mesures d'atténuation

- Nouveau chemin d'accès
- Schéma de circulation et signalisation adéquate

- Utilisation d'abat-poussière et nettoyage de rues

- Horaire de travail
- Information à la population

Impacts

Phase exploitation

**Empiètement sur
le milieu humide
Armand-Chaput**

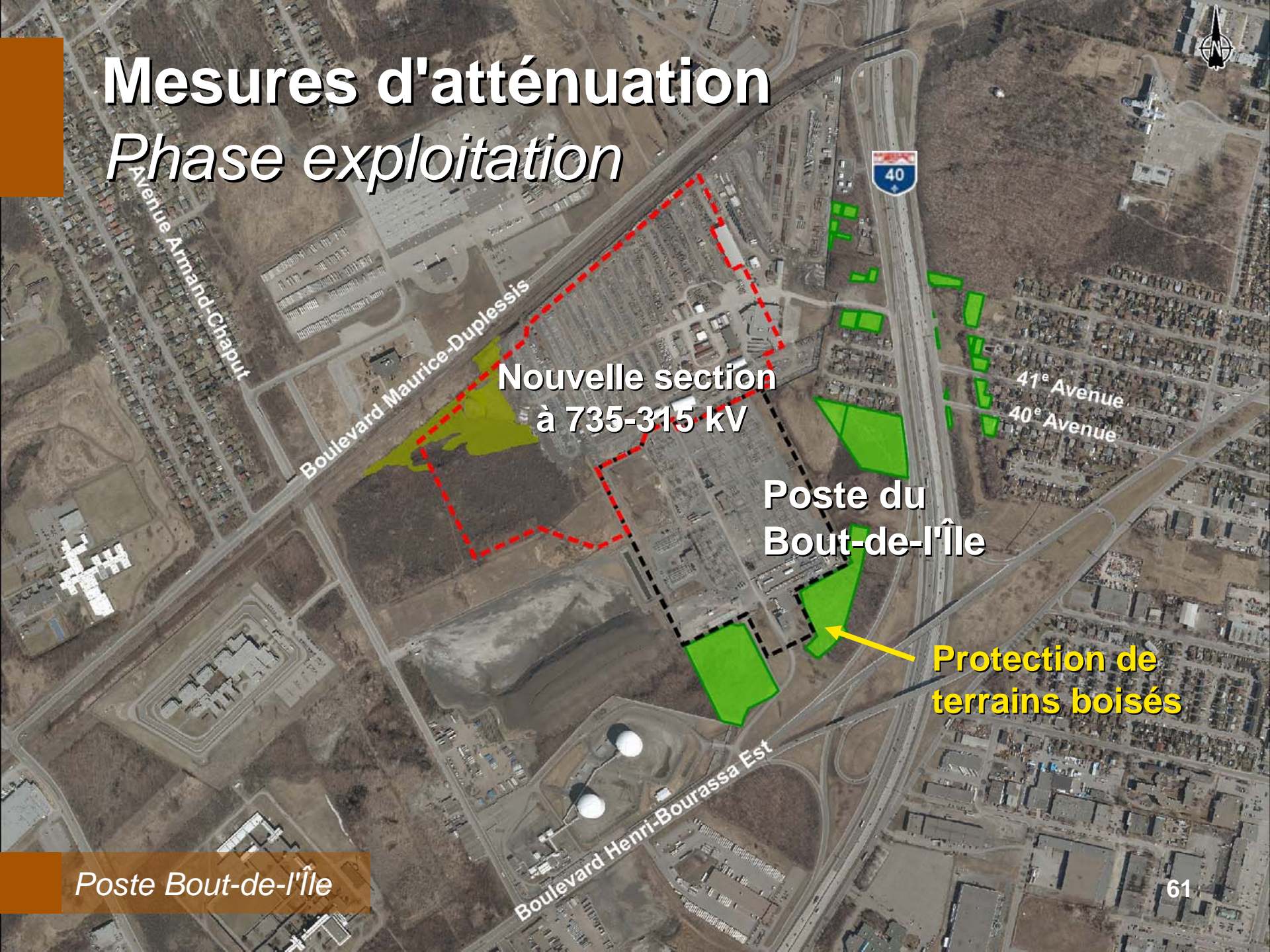
**Nouvelle section
à 735-315 kV**

**Poste du
Bout-de-l'Île**

Poste Bout-de-l'Île

Mesures d'atténuation

Phase exploitation

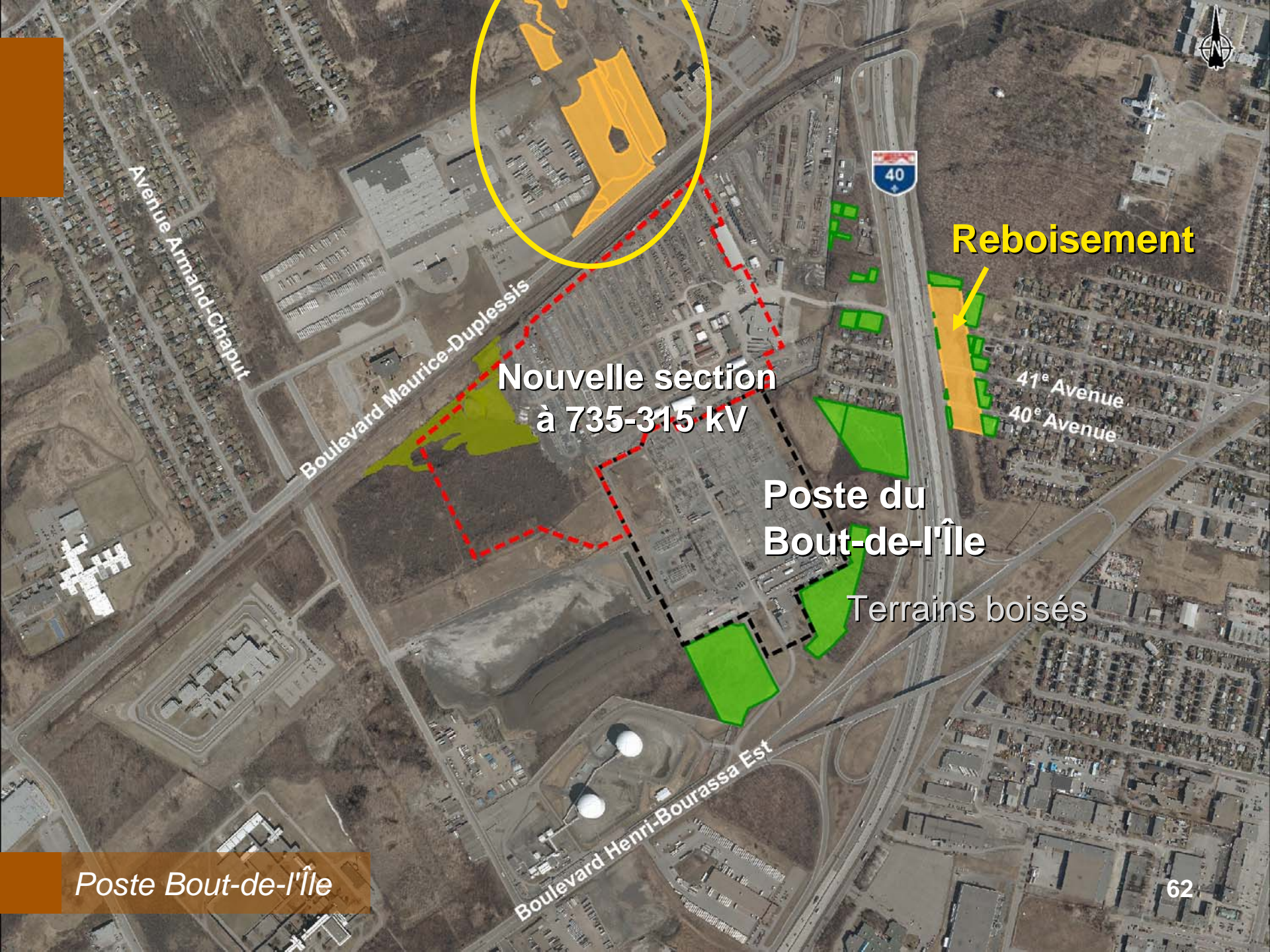


Nouvelle section
à 735-315 kV

Poste du
Bout-de-l'Île

Protection de
terrains boisés

Poste Bout-de-l'Île



**Nouvelle section
à 735-315 kV**

Reboisement

**Poste du
Bout-de-l'Île**

Terrains boisés

Poste Bout-de-l'Île

*Rivière
des Prairies*

**Aménagements fauniques
et floristiques**

Poste Bout-de-l'Île



63

Rivière
des Prairies

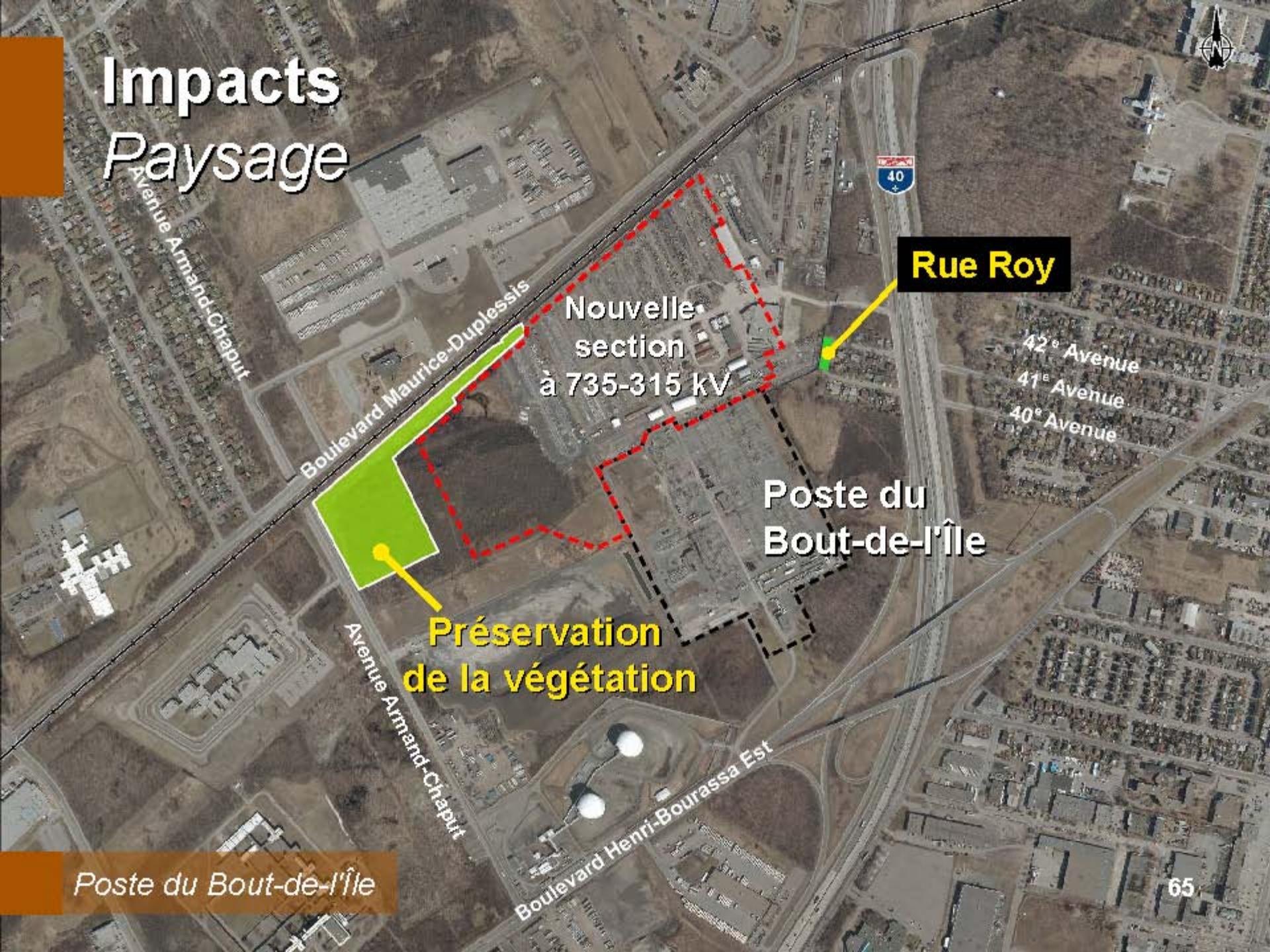
Limite de
l'emprise de ligne
(inscription au répertoire)

Poste Bout-de-l'Île



64

Impacts Paysage



Boulevard Maurice-Duplessis

Nouvelle section
à 735-315 kV

Rue Roy

42^e Avenue
41^e Avenue
40^e Avenue

Poste du
Bout-de-l'Île

**Préservation
de la végétation**

Avenue Armand-Chaput

Boulevard Henri-Bourassa Est

Poste du Bout-de-l'Île

Rue Roy

Vue depuis la 41^e Avenue



Aménagement paysager futur

Poste du Bout-de-l'Île

Surveillance et suivi environnemental

- Niveau sonore
- Plantation de conifères
- Plan de compensation



Information et consultation des publics

- Une vingtaine de rencontres dont 2 portes ouvertes
 - 21 et 22 avril 2010
- Diffusion de 2 bulletins d'information et d'un publiereportage
- Disponibilité d'une ligne téléphonique sans frais et d'un site Internet

Démarche de participation publique

Les publics informés ou consultés

- **Élus et gestionnaires**
 - Ville de Montréal
 - Arrondissement Rivière-des-Prairies–Pointe-aux-Trembles
 - Ministères et organismes gouvernementaux
- **Propriétaires industriels**
- **Citoyens des quartiers résidentiels à proximité**
- **Organismes**

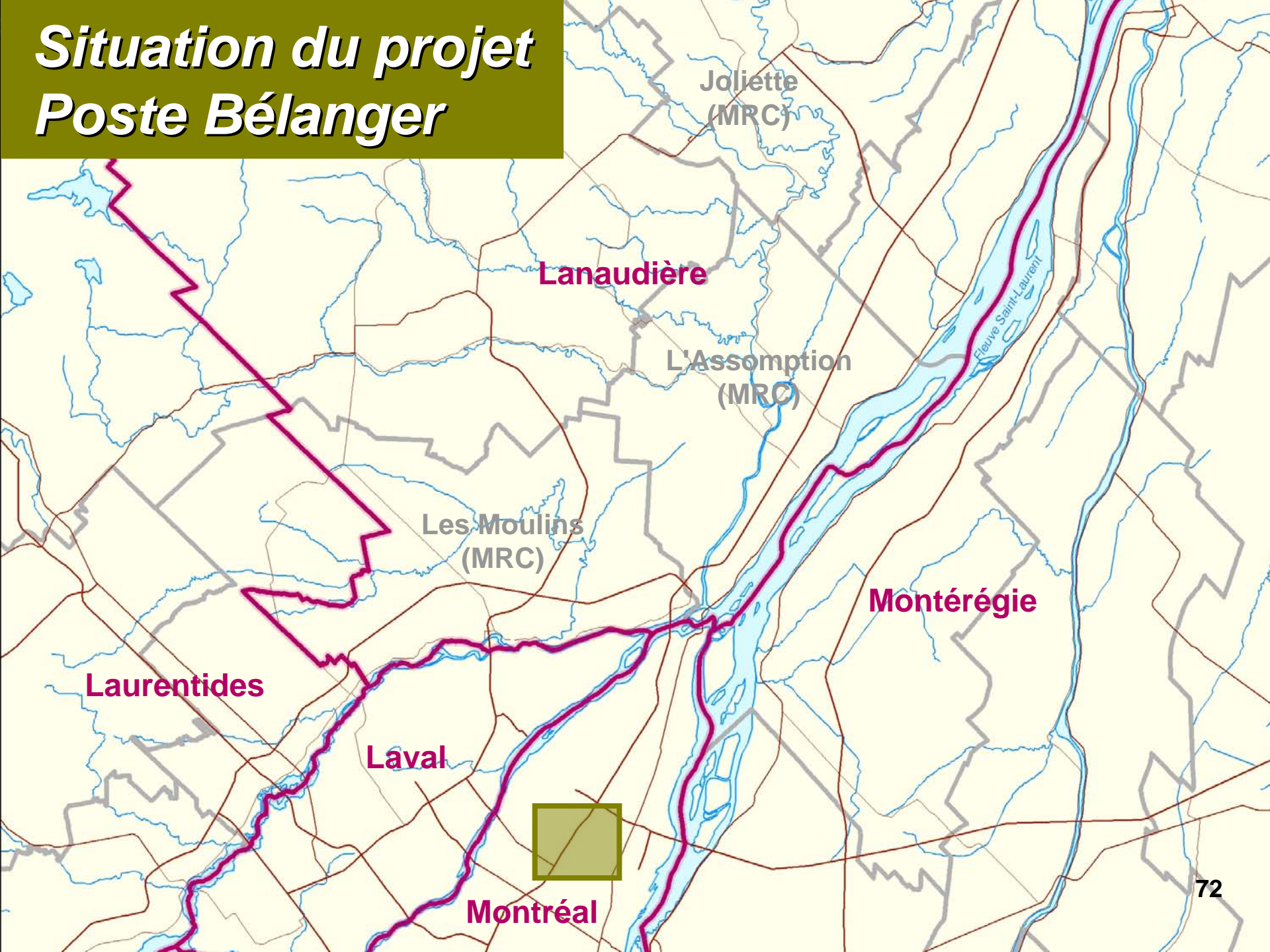
Résultats de la démarche

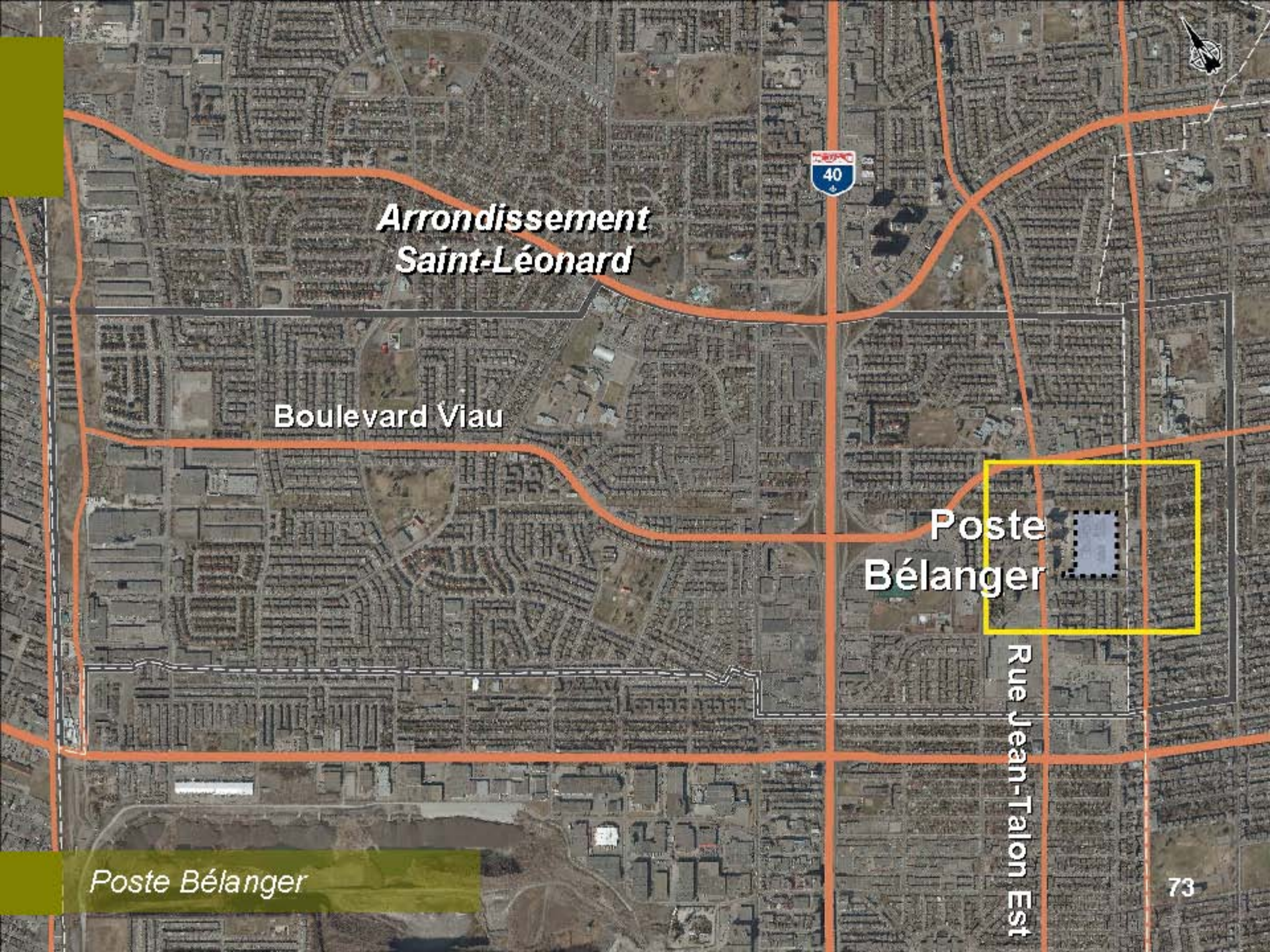
- Prendre en compte les préoccupations du milieu
- Valider les mesures d'atténuation proposées

Poste Bélanger



Situation du projet Poste Bélanger





**Arrondissement
Saint-Léonard**

Boulevard Viau



**Poste
Bélanger**



Rue Jean-Talon Est

Poste Bélanger

Poste existant

**Nouveau poste
Bélanger**

**Arrondissement
Rosemont-
La Petite-Patrie**

**Centre Jeunesse
de Montréal**

**Arrondissement
Saint-Léonard**

Poste Bélanger



Nouveau poste



Boulevard Viau

Rue Bélanger

Rue Jean-Talon Est

Boulevard Provencher

Poste Bélanger



**Arrondissement
Saint-Léonard**


Boulevard Viau

Ligne existante

**Poste
Bélanger**

Rue Jean-Talon Est

Poste Bélanger



Emprise existante

Poste Bélanger



**Arrondissement
Saint-Léonard**

Boulevard Viau

**Ligne
à démanteler**

**Poste
Bélanger**

Rue Jean-Talon Est

Poste Bélanger



**Arrondissement
Saint-Léonard**

Boulevard Viau

**Ligne
projetée**

**Poste
Bélanger**

Rue Jean-Talon Est

Poste Bélanger



Situation future

Poste Bélanger

Échéancier et coût de réalisation

- Construction du poste : du printemps 2012 à l'automne 2013
- Construction de la ligne : du printemps à l'automne 2013 (avec des travaux résiduels jusqu'au printemps 2014)
- Projet complété en 2014
- Coût : 183,9 M\$

Zone d'étude

Arrondissement
Saint-Léonard



6 km²

Boulevard Viau

Nouvelle ligne

Poste
Bélanger

Rue Jean-Talon Est

Projet au poste Bélanger

Impacts et mesures d'atténuation

- **Construction**
 - Impacts de courte durée
- **Exploitation**
 - Impacts de longue durée



Impacts et mesures d'atténuation

Phase construction

Impacts

- Perturbation de la circulation

Mesures d'atténuation

- Nouveau chemin d'accès

Impacts et mesures d'atténuation

Phase construction

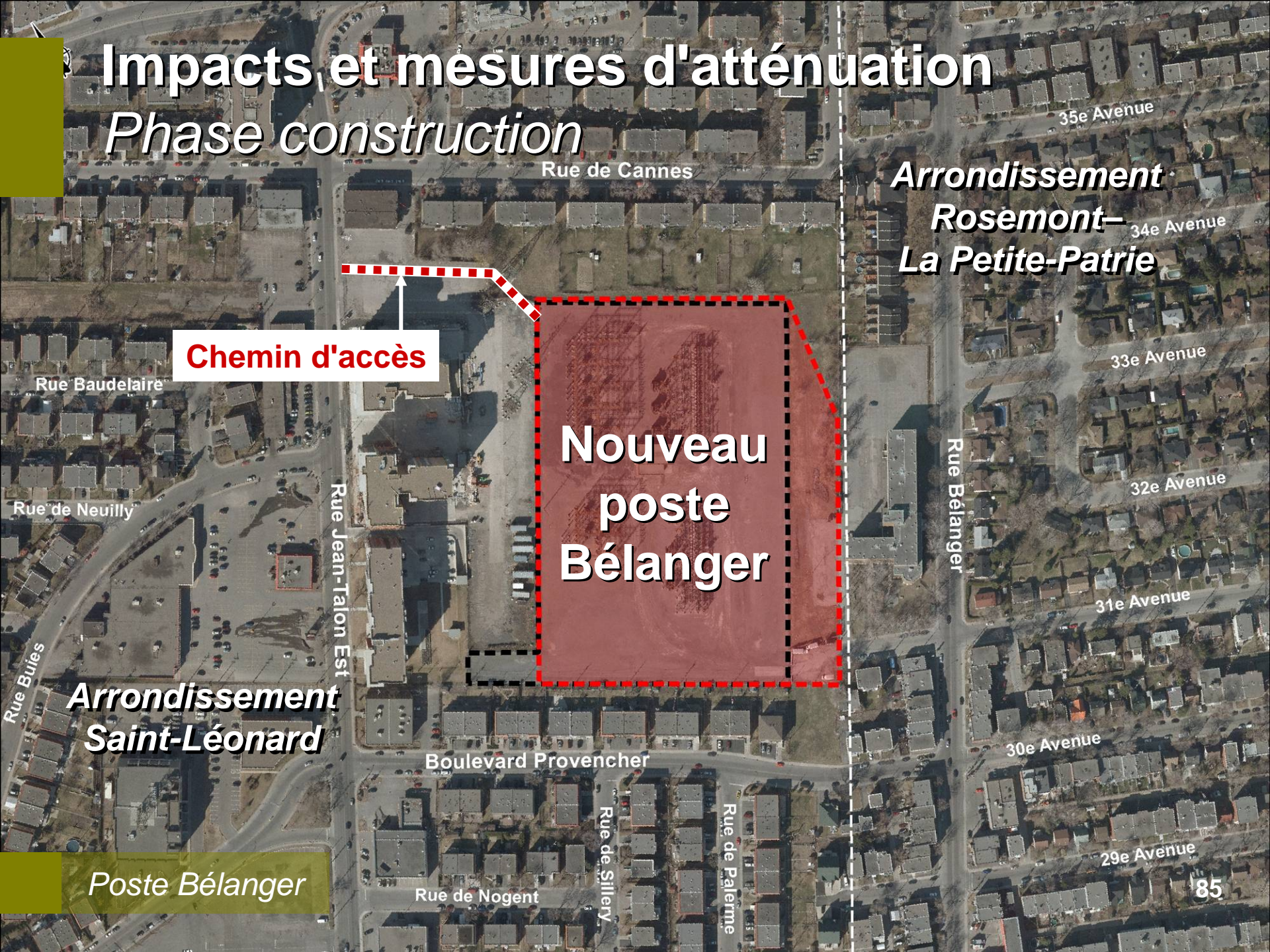
Chemin d'accès

**Nouveau
poste
Bélanger**

**Arrondissement
Rosemont—
La Petite-Patrie**

**Arrondissement
Saint-Léonard**

Poste Bélanger



Impacts et mesures d'atténuation

Phase construction

Impacts

- Perturbation de la circulation

- Présence de poussière

- Bruit des travaux

Mesures d'atténuation

- Nouveau chemin d'accès
- Schéma de circulation et signalisation adéquate

- Utilisation d'abat-poussière et nettoyage de rues

- Horaire de travail
- Information à la population

Impacts et mesures d'atténuation

Phase construction

Impacts

- Inconvénients pour les propriétaires riverains

Mesures d'atténuation

- Planifier les travaux pour réduire les inconvénients
 - Prévoir des indemnités en cas de dommages
 - Préserver le plus possible de végétation
-

Impacts et mesures d'atténuation

Phase exploitation

Impact positif

- Paysage

Mesures d'atténuation

- Maçonnerie semblable aux bâtiments environnants
 - Murs architecturaux
 - Toiture blanche
-

Impacts et mesures d'atténuation

Phase exploitation



Poste Bélanger

Aménagements paysagers et
préservation de la végétation existante

Impact et mesures d'atténuation

Phase exploitation

Impact positif

- Paysage

Mesures d'atténuation

- Implantation dans une emprise existante
 - Utilisation de pylônes tubulaires
 - Juxtaposition des pylônes
-

Surveillance et suivi environnemental

- Niveau sonore
- Aménagements paysagers



Information et consultation des publics

- Une vingtaine de rencontres et 5 activités portes ouvertes
 - 28 et 29 avril 2010 (poste)
 - 4, 5 et 6 mai 2010 (ligne)
- Diffusion de 2 bulletins d'information
- Disponibilité d'une ligne téléphonique sans frais et d'un site Internet

Démarche de participation publique

Les publics informés ou consultés

- **Élus et gestionnaires**
 - Ville de Montréal
 - Arrondissements Saint-Léonard et Rosemont–La Petite-Patrie
 - Ministères et organismes gouvernementaux
- **Centre Jeunesse de Montréal**
- **Citoyens des rues environnantes**
- **Organismes**

Résultats de la démarche

- L'aspect visuel des bâtiments du poste
- L'utilisation de pylônes tubulaires
- Le maintien et l'aménagement de terrains boisés
- La localisation de la plupart des pylônes au même endroit que les pylônes existants

Trois conditions de réalisation de nos projets

- **Moindre impact sur l'environnement**
- **Élaboration et optimisation en collaboration avec le milieu**
- **Techniquement et économiquement viable**

En résumé

La mise en œuvre de ce plan permettrait de :

- **renouveler les équipements ;**
- **répondre à la croissance de la demande pour les 40 prochaines années ;**
- **mettre en place une architecture de réseau pour répondre aux défis de demain.**

Merci de votre attention
www.hydroquebec.com

