

# AMÉNAGEMENT DU PARC ÉOLIEN DU MONT COPPER

Figure 8.1

## Inventaire du milieu naturel

### PROJET

- Site d'implantation des éoliennes
- Nouveau chemin d'accès et ligne électrique
- Chemin d'accès actuel et ligne électrique
- Poste éleveur
- Périmètre du parc éolien
- Zone d'étude

### RÉSEAU HYDROGRAPHIQUE

- Rivière
- Cours d'eau intermittent

### MILIEU BIOLOGIQUE

#### Végétation

- Résineux bas (< 29 ans)
- Résineux hauts (30 - 70 ans)
- Résineux hauts (> 70 ans)
- Mélangés
- Feuillus hauts (> 30 ans)
- Milieux humides
- Dénudé, perturbé, urbain

#### Avifaune

- Habitat potentiel pour la Grive de Bicknell

### MILIEU PHYSIQUE

#### Dépôts meubles

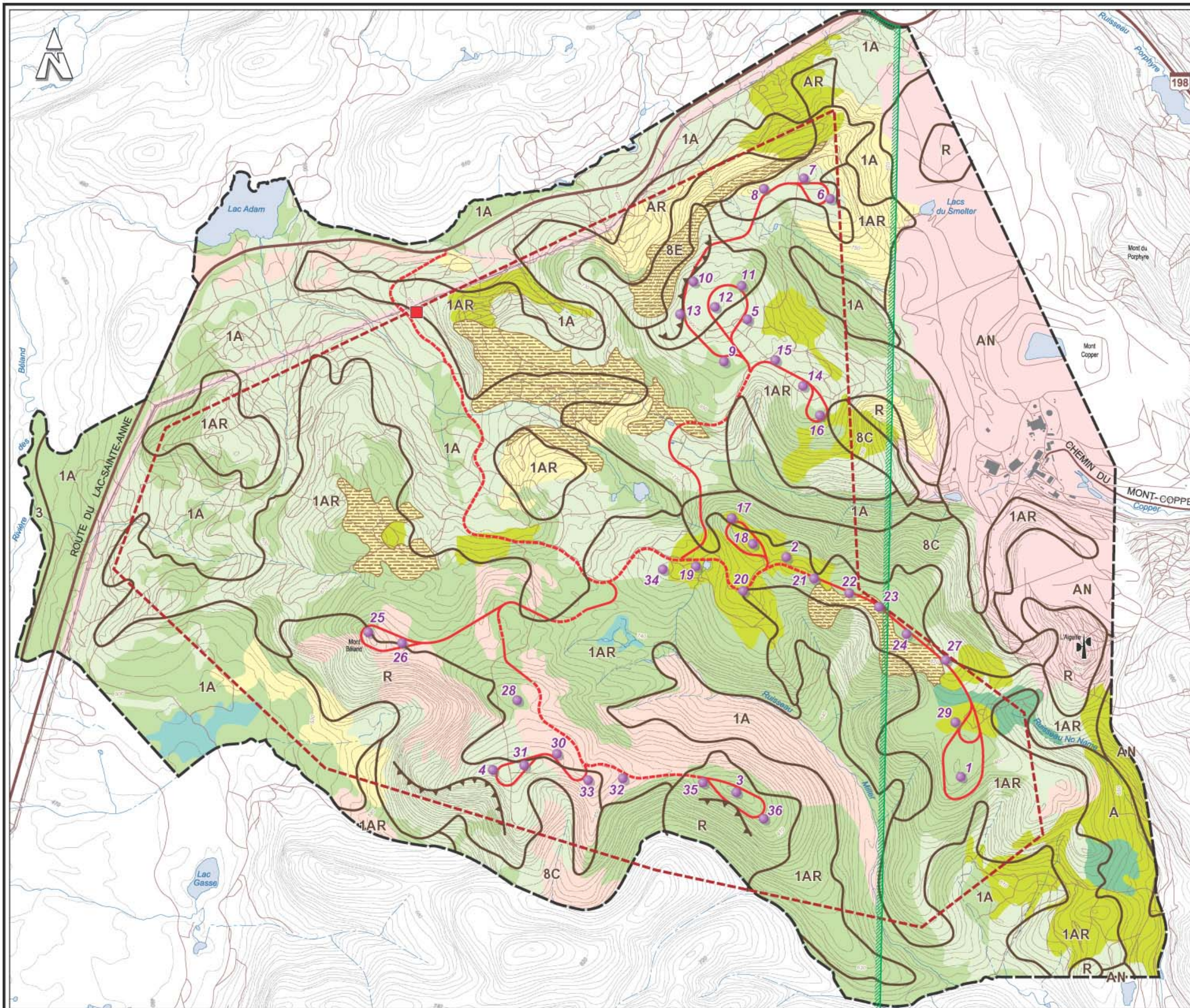
- Limite des dépôts meubles
- 1A** Till indifférencié
- 1AR** Till indifférencié mince
- AN** Dépôts anthropiques
- 3** Dépôts fluviaux
- 8C** Colluvions
- 8E** Éboulis rocheux
- R** Substrat rocheux

#### Géomorphologie

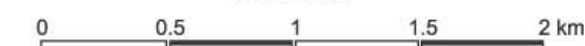
- Escarpement rocheux

### INFRASTRUCTURES ET LIMITES

- Route provinciale
- Réseau routier secondaire
- Bâtiments
- Tour de télécommunications
- Ligne électrique
- Réserve faunique des Chic-Chocs



1 : 30 000



Date : Juillet 2003

Projet : 501416