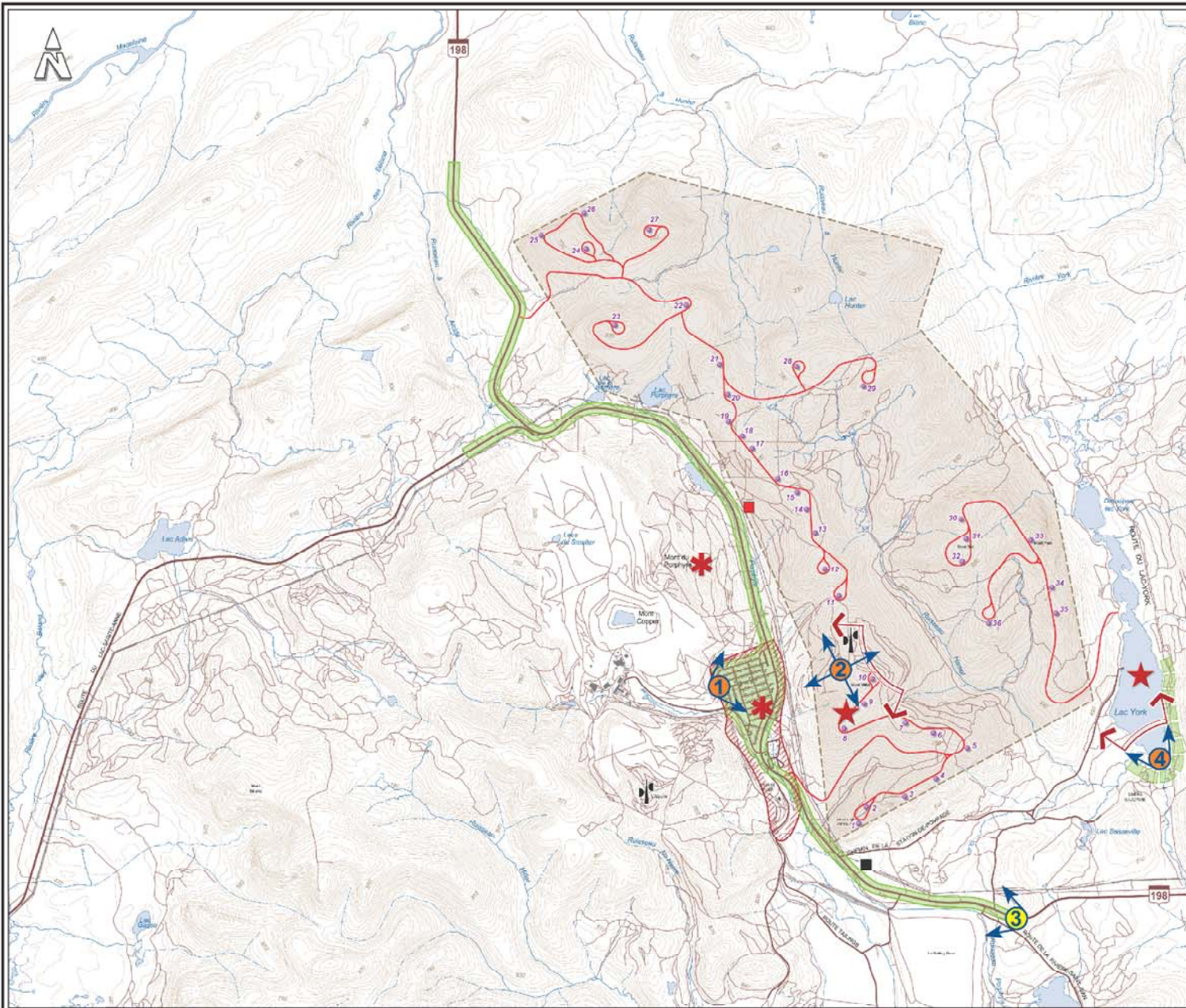


AMÉNAGEMENT DU PARC ÉOLIEN DU MONT MILLER

Figure 8.4

Impacts sur le milieu visuel



PROJET

- Site d'implantation des éoliennes
- Chemin d'accès et ligne électrique
- Poste élévateur
- Périmètre du parc éolien

IMPORTANCE DE L'IMPACT

- Moyenne
- Mineure

COMPOSANTES DU PAYSAGE ET RÉSISTANCES

- Portion des zones d'observation touchée
- Portion des zones d'observation touchée de façon discontinue
- Lieu d'attrait visuel
- Point de repère visuel
- Vue panoramique
- Zone urbaine
- Lieu d'observation stratégique

INFRASTRUCTURES

- Route provinciale
- Réseau routier secondaire
- Bâtiments
- Tour de télécommunications
- Ligne électrique
- Poste de transformation électrique



Date : Avril 2003
Projet : 501417