



Grive de Bicknell

Espèce au statut préoccupant
(COSEPAC)

Espèce susceptible d'être désignée
menacée ou vulnérable (MRNFPQ)

Effectifs totaux < 30 000 oiseaux

Canada < 10 000

Québec < 8 000

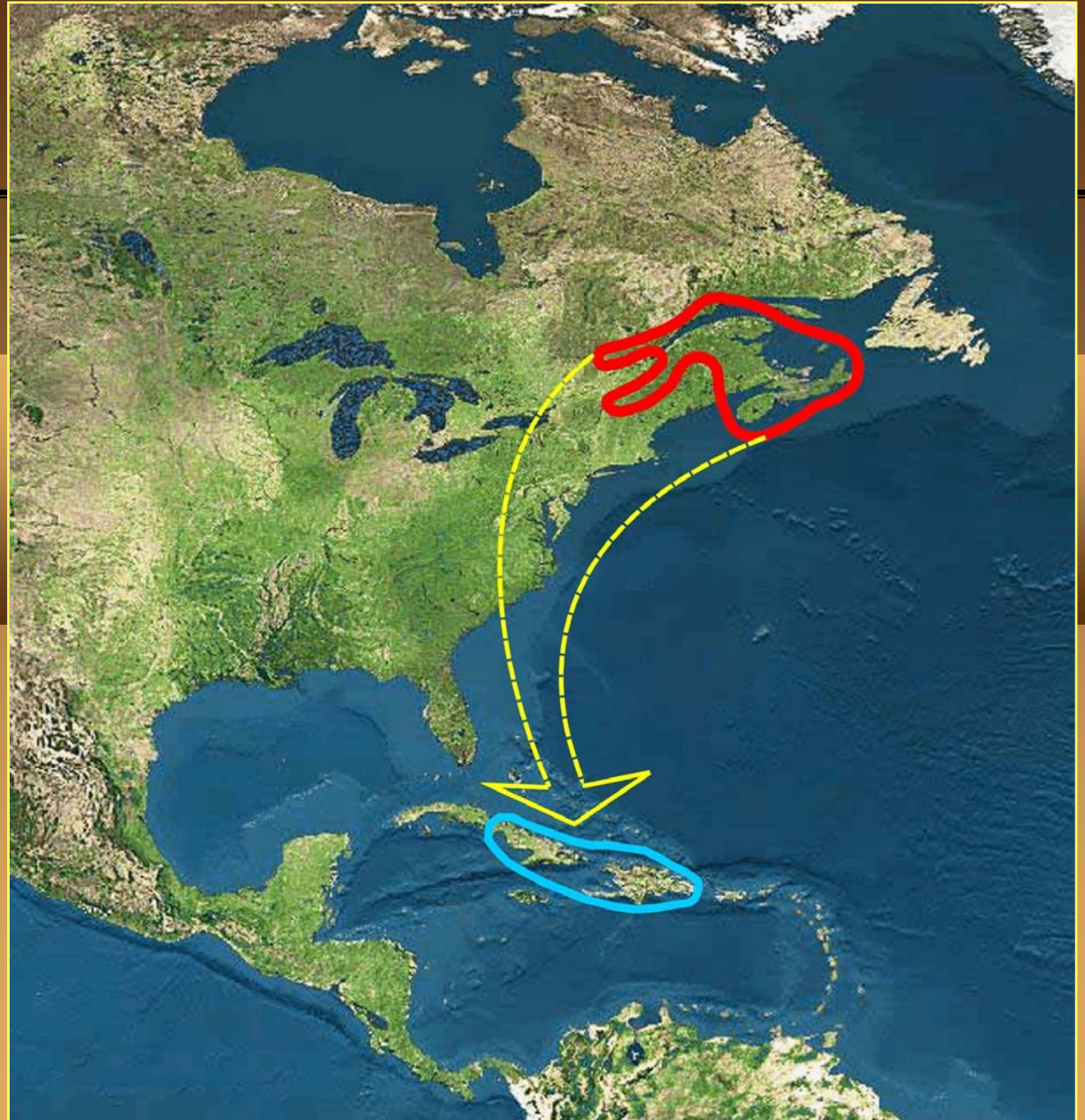
Espèce forestière



Photographie : *Dan Busby*



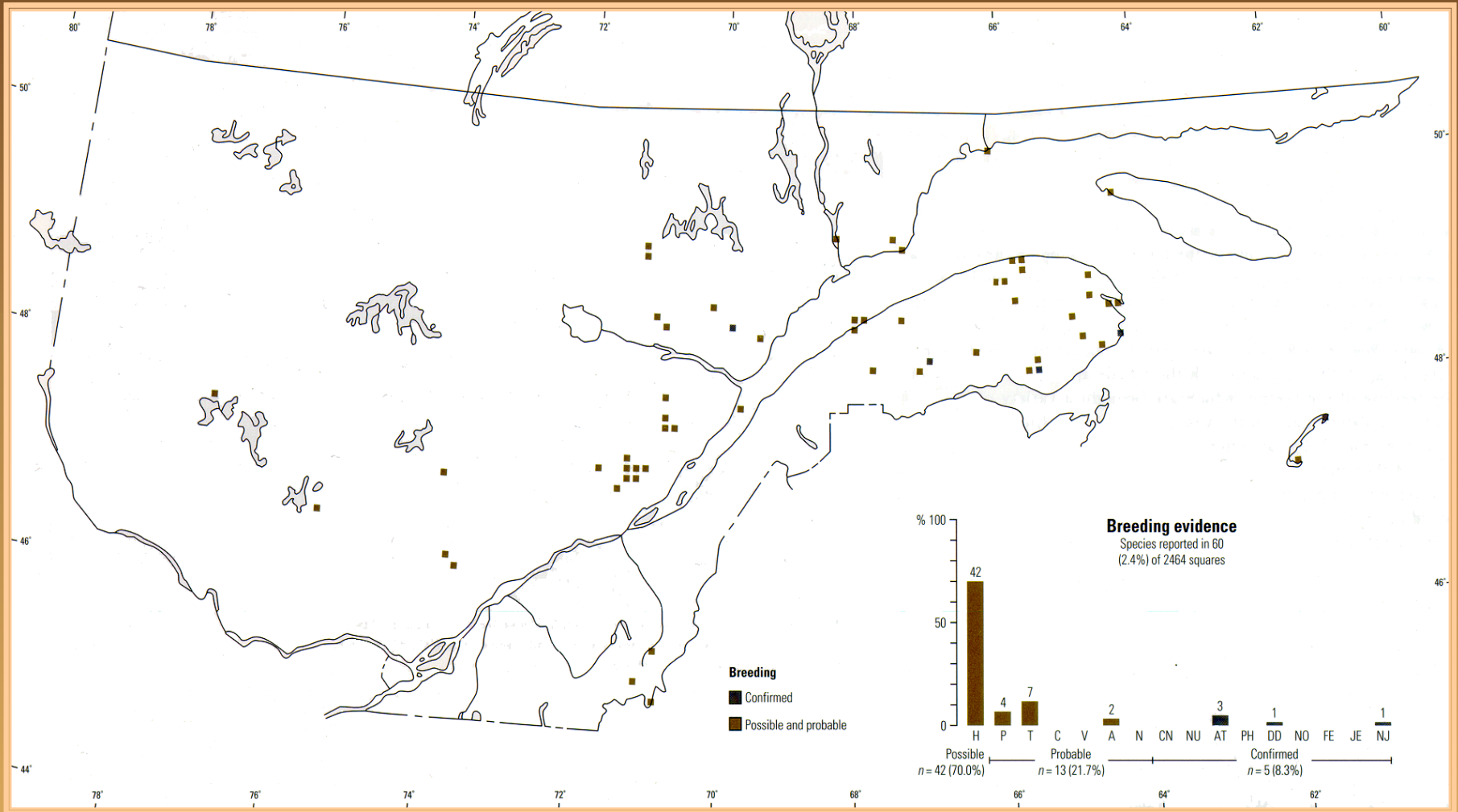
Répartition :
nidification (rouge)
hivernage (bleu)





Grive de Bicknell

Répartition selon l'Atlas 1984-1989





Habitat

Spécialiste des habitats conifériens

Sapin baumier : composante importante
dominance et sous-dominance

Altitude :

600 m et plus (intérieur de la Gaspésie)

< 600 m (en milieu côtier)





Habitat traditionnel

- Forêt mature
- Sapin
- Dense
- Altitude





Habitat en régénération





Habitat

Alimentation :

Jeunes au nid : habitat de nidification

Après sortie du nid : déplacement progressif des groupes familiaux vers des habitats variés et des secteurs où abondent des fruits sauvages (p. ex.: sureau sp.)





Domaines vitaux : Mine Madeleine

(Réserve faunique des Chic-Chocs), été 2000

Mâles :

- taille moyenne : 30,7 ha (5,6 - 80,4 ha)
- recouvrement : 20-100%

Femelles :

- taille moyenne : 20,4 ha (3,8 - 82,5 ha)
- recouvrement : 20-100%

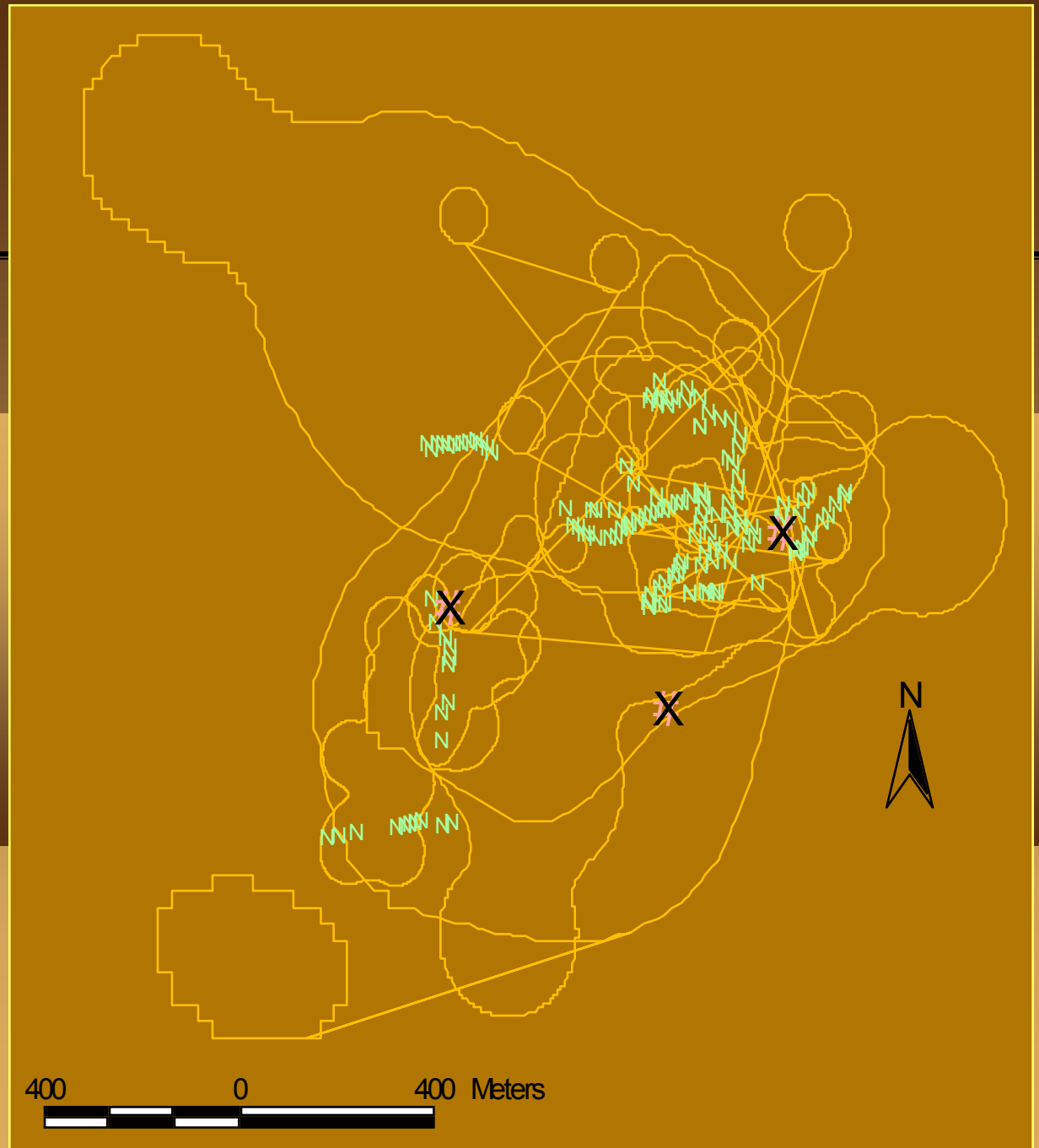
Cumulatif pour 2000: 160 ha (8 mâles et 3 femelles)

Ratio des sexes : 1,5 à 3 mâles : 1 femelle



Domaines vitaux
de 8 mâles
(moy. 40 ha)
et de 3 femelles
(moy. 31 ha),
été 2000

X nids





Protocole d'inventaire : Grive de Bicknell

- 1) Période d'activité sonore maximale:
5 juin au 24 juin
03h00 – 6h30 et 18h00 – 21h30
- 2) Période de nidification:
Nids : 5 juin au 10 août
Jeunes dépendants : jusqu'au 25 août
- 3) Période migration
Printemps : mi-mai au début juin
Automne : début septembre
à la mi-octobre





Migration des passereaux

Migration principalement nocturne

Quand? Dès la noirceur, croissance en nombre jusqu'à minuit et décroissance avant l'aube.

Périodes de migration importantes :

Printemps : début-avril au début -juin

Août : déplacement locaux et régionaux

Automne : migration générale surtout en septembre et en octobre



Migration des passereaux

Hauteur du vol migratoire variable (50 m à 500 m)
grives voleraient surtout entre 100 et 400 m
vents opposés = vol plus bas
vol migratoire plus bas au dessus éléments
topographiques élevés
vol migratoire possible durant brouillard et pluie,
généralement plus basse altitude, vulnérabilité aux
lumières de signalisation

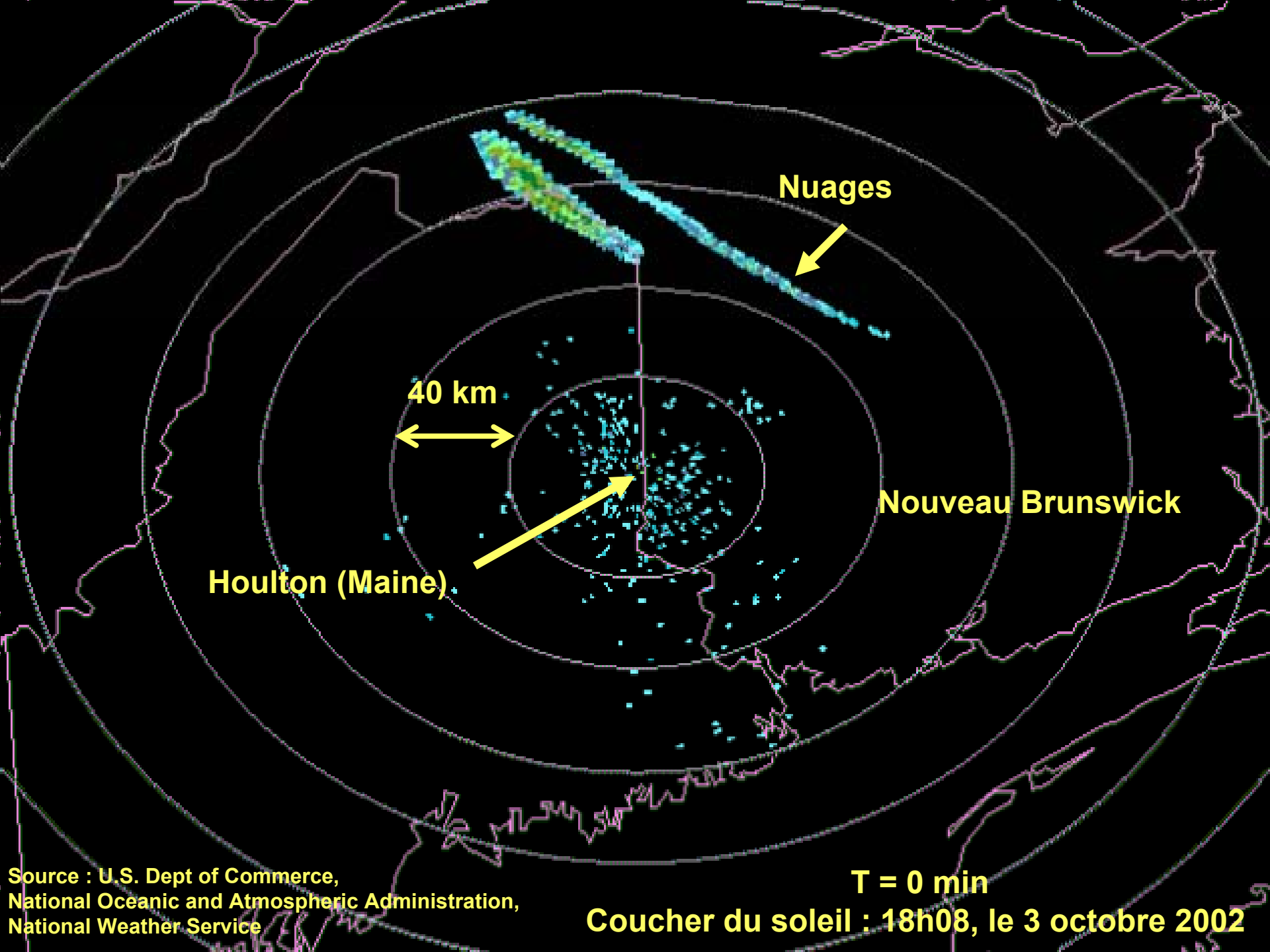
Vols de migration : suivent souvent les éléments
physionomiques du paysage



Migration des passereaux

Exemple d'utilisation du radar Doppler pour suivre les migrations et les déplacements des oiseaux

- Départs et arrivées aux haltes de repos
- Quantité oiseaux



Nuages

40 km

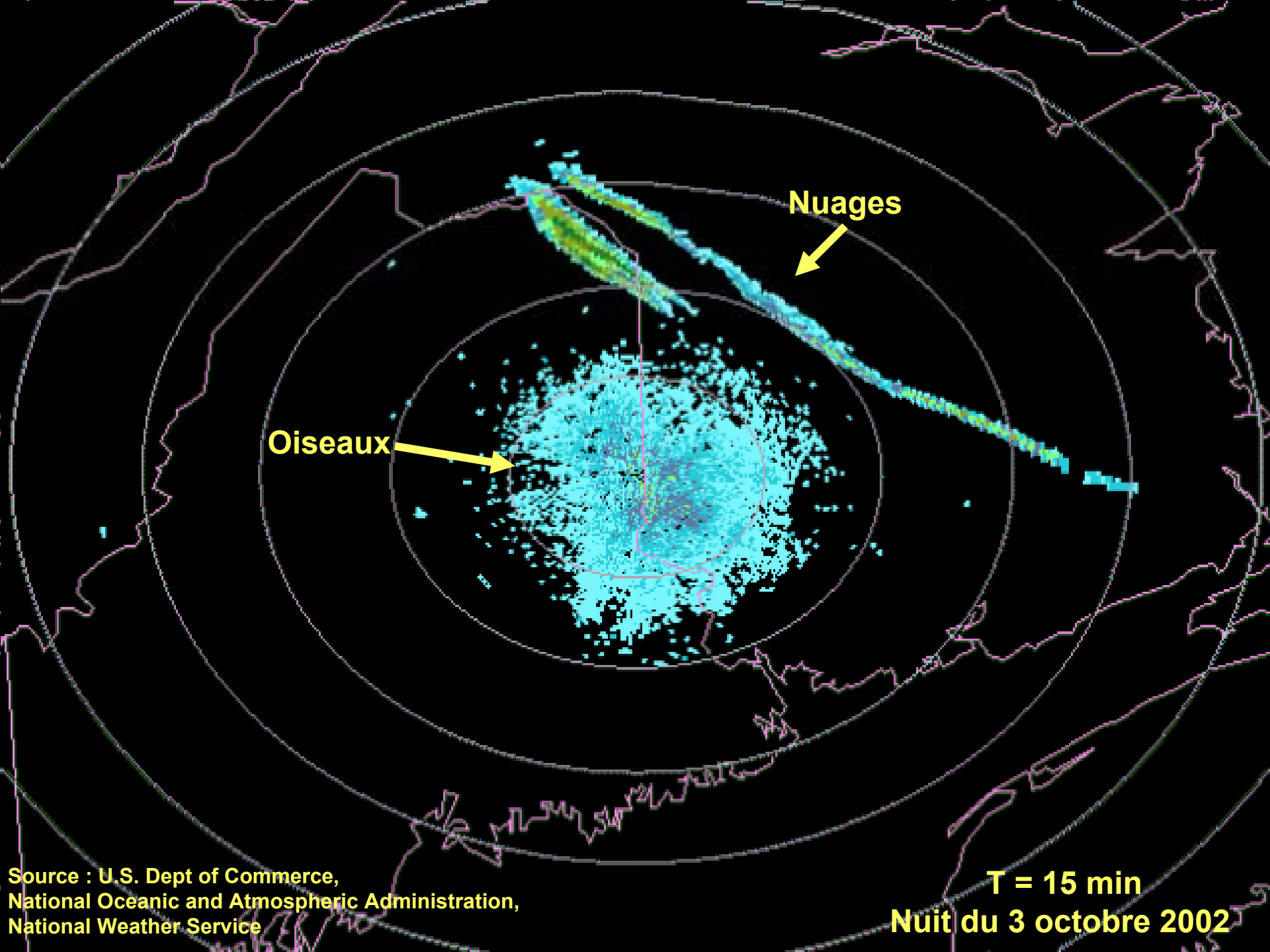
Houlton (Maine)

Nouveau Brunswick

T = 0 min

Coucher du soleil : 18h08, le 3 octobre 2002

Source : U.S. Dept of Commerce,
National Oceanic and Atmospheric Administration,
National Weather Service



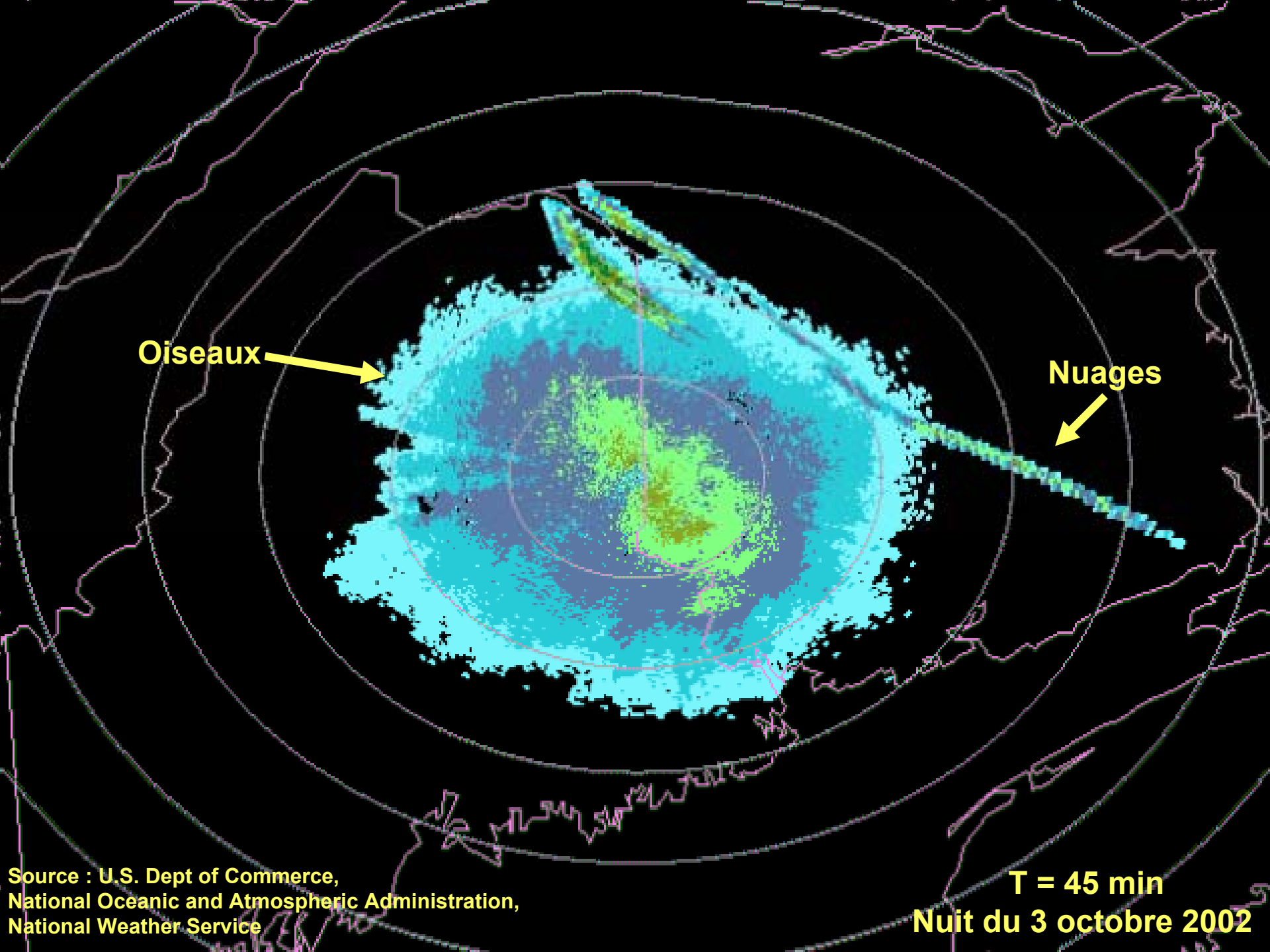
Oiseaux

Nuages

T = 15 min

Nuit du 3 octobre 2002

Source : U.S. Dept of Commerce,
National Oceanic and Atmospheric Administration,
National Weather Service

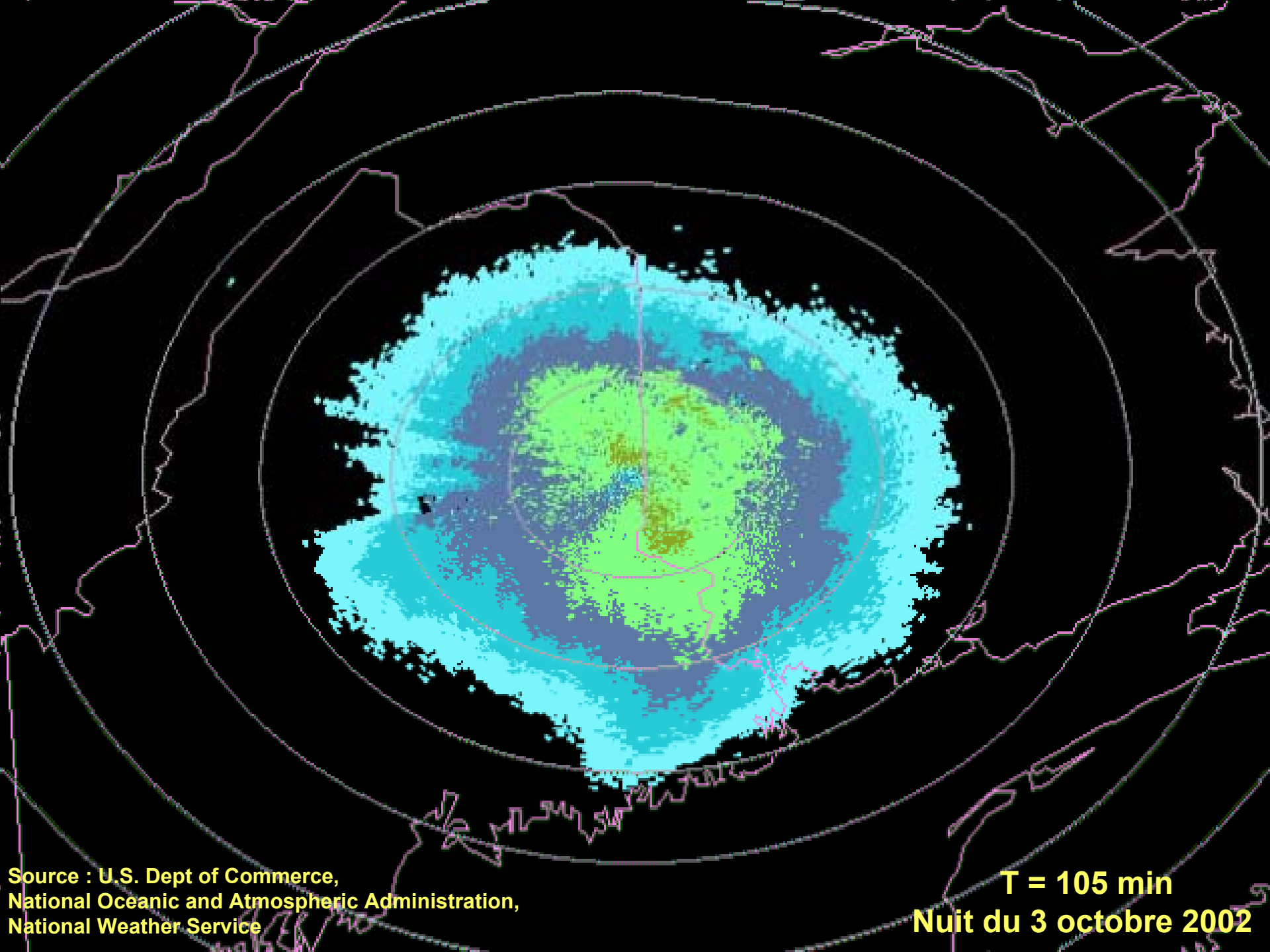


Oiseaux

Nuages

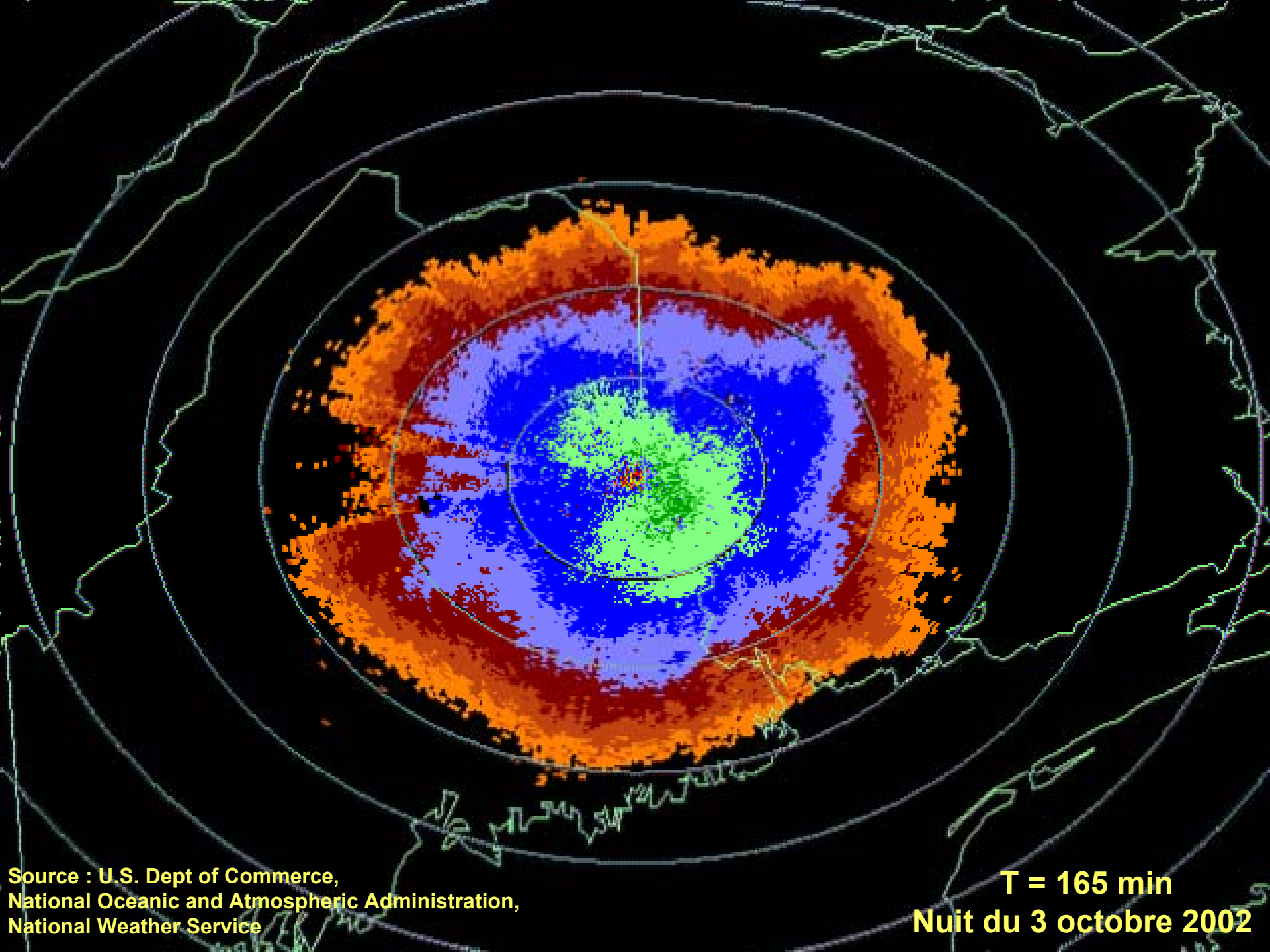
Source : U.S. Dept of Commerce,
National Oceanic and Atmospheric Administration,
National Weather Service

T = 45 min
Nuit du 3 octobre 2002



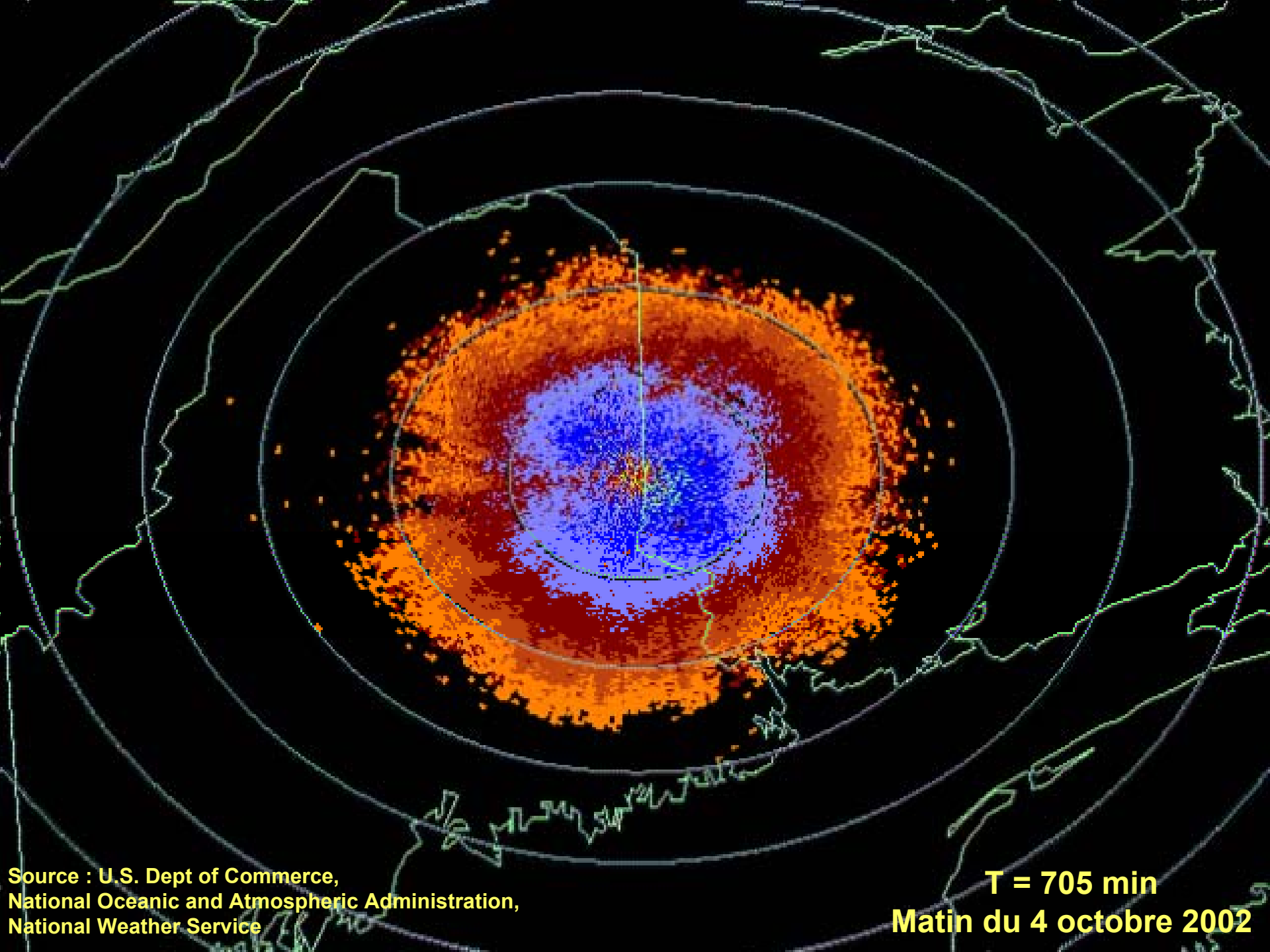
Source : U.S. Dept of Commerce,
National Oceanic and Atmospheric Administration,
National Weather Service

T = 105 min
Nuit du 3 octobre 2002



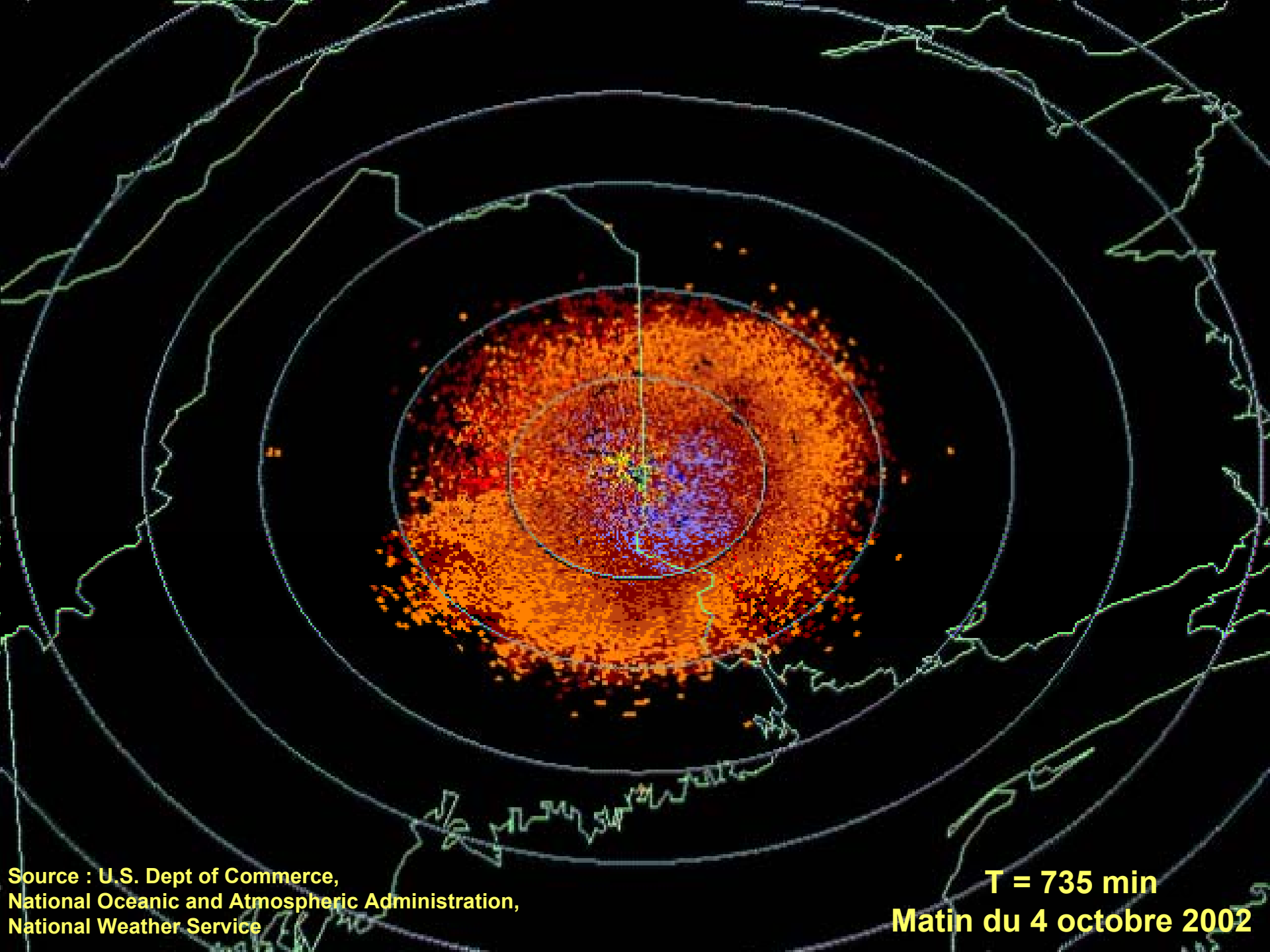
Source : U.S. Dept of Commerce,
National Oceanic and Atmospheric Administration,
National Weather Service

T = 165 min
Nuit du 3 octobre 2002



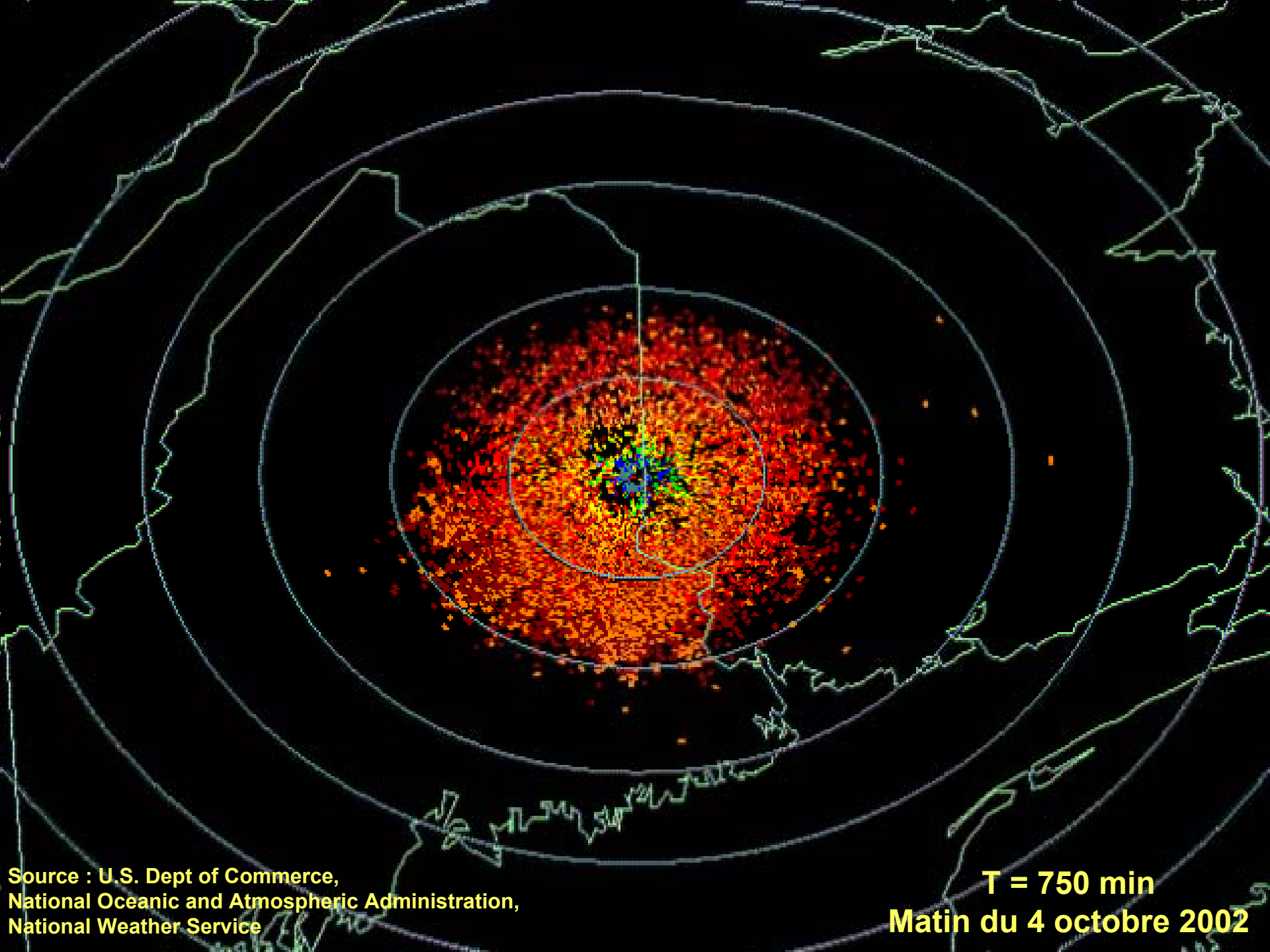
Source : U.S. Dept of Commerce,
National Oceanic and Atmospheric Administration,
National Weather Service

T = 705 min
Matin du 4 octobre 2002



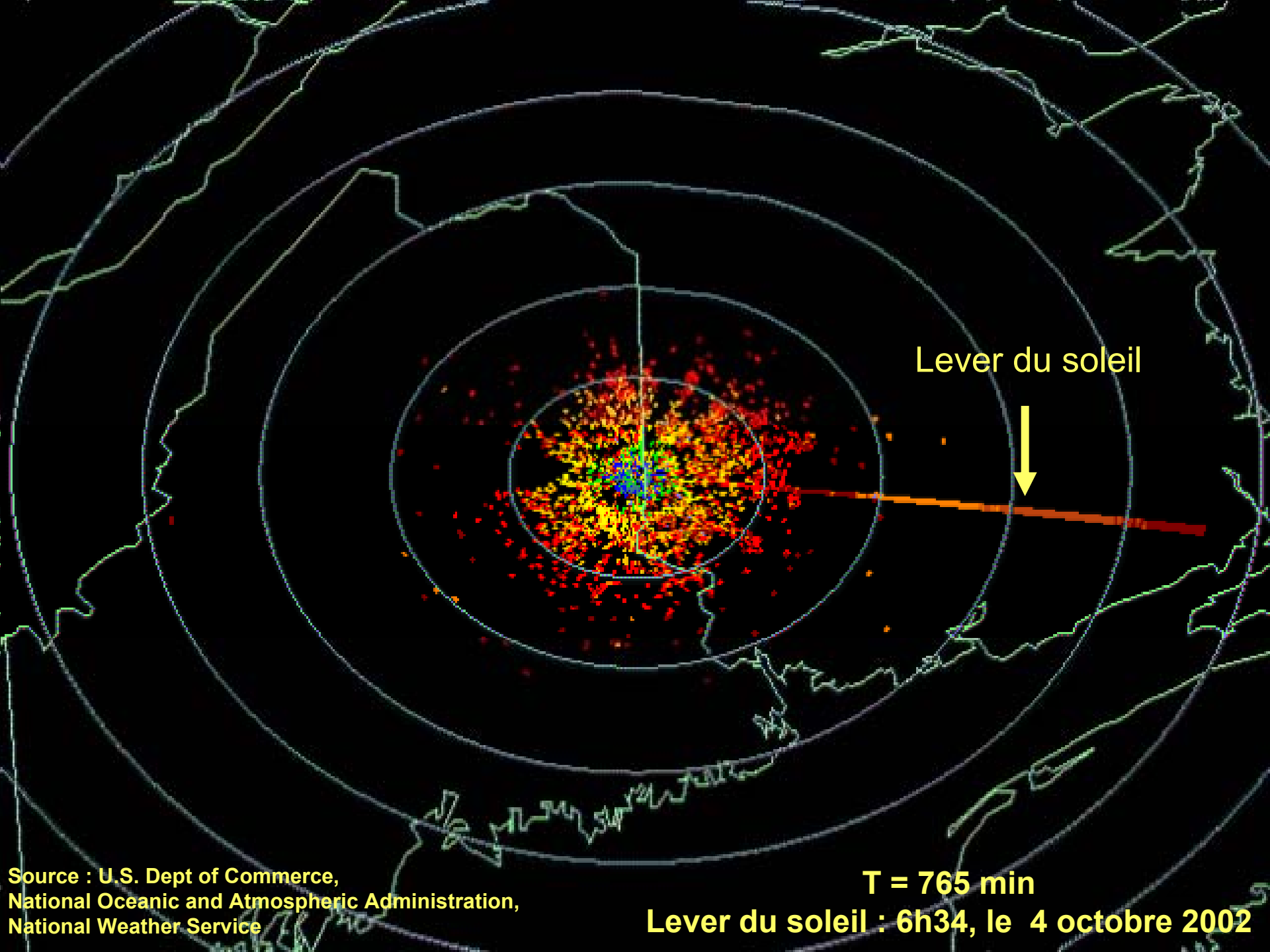
Source : U.S. Dept of Commerce,
National Oceanic and Atmospheric Administration,
National Weather Service

T = 735 min
Matin du 4 octobre 2002



Source : U.S. Dept of Commerce,
National Oceanic and Atmospheric Administration,
National Weather Service

T = 750 min
Matin du 4 octobre 2002



Lever du soleil



Source : U.S. Dept of Commerce,
National Oceanic and Atmospheric Administration,
National Weather Service

T = 765 min

Lever du soleil : 6h34, le 4 octobre 2002





Répartition de la Grive de Bicknell et régions sises à 600 m et plus d'altitude

