

---

# **Annexe F**

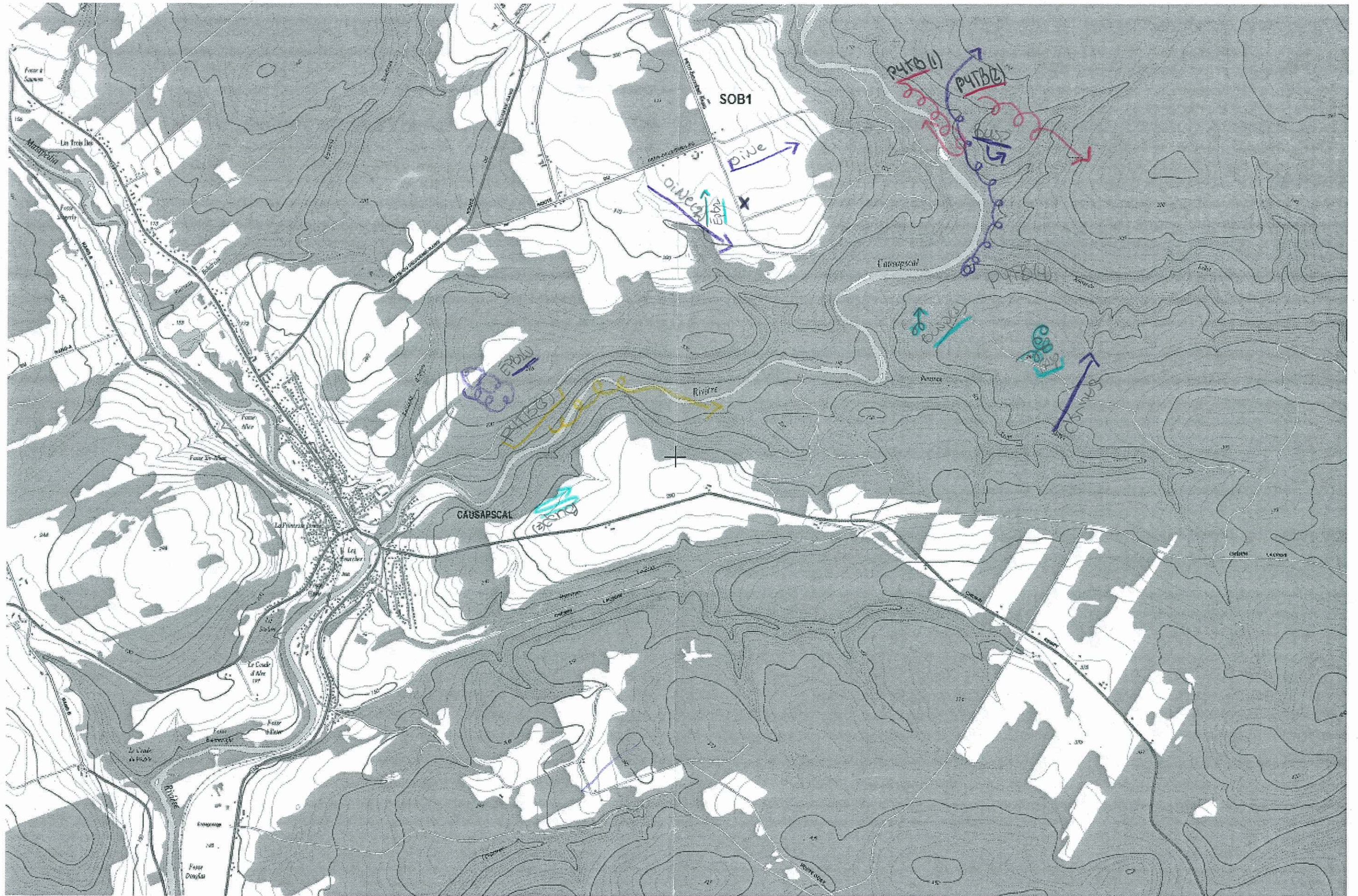
**Schémas et description des habitats**

**F.1 Description détaillée**

**F.2 Schémas des virées et stations**



*Handwritten notes at the top of the page, partially illegible.*





































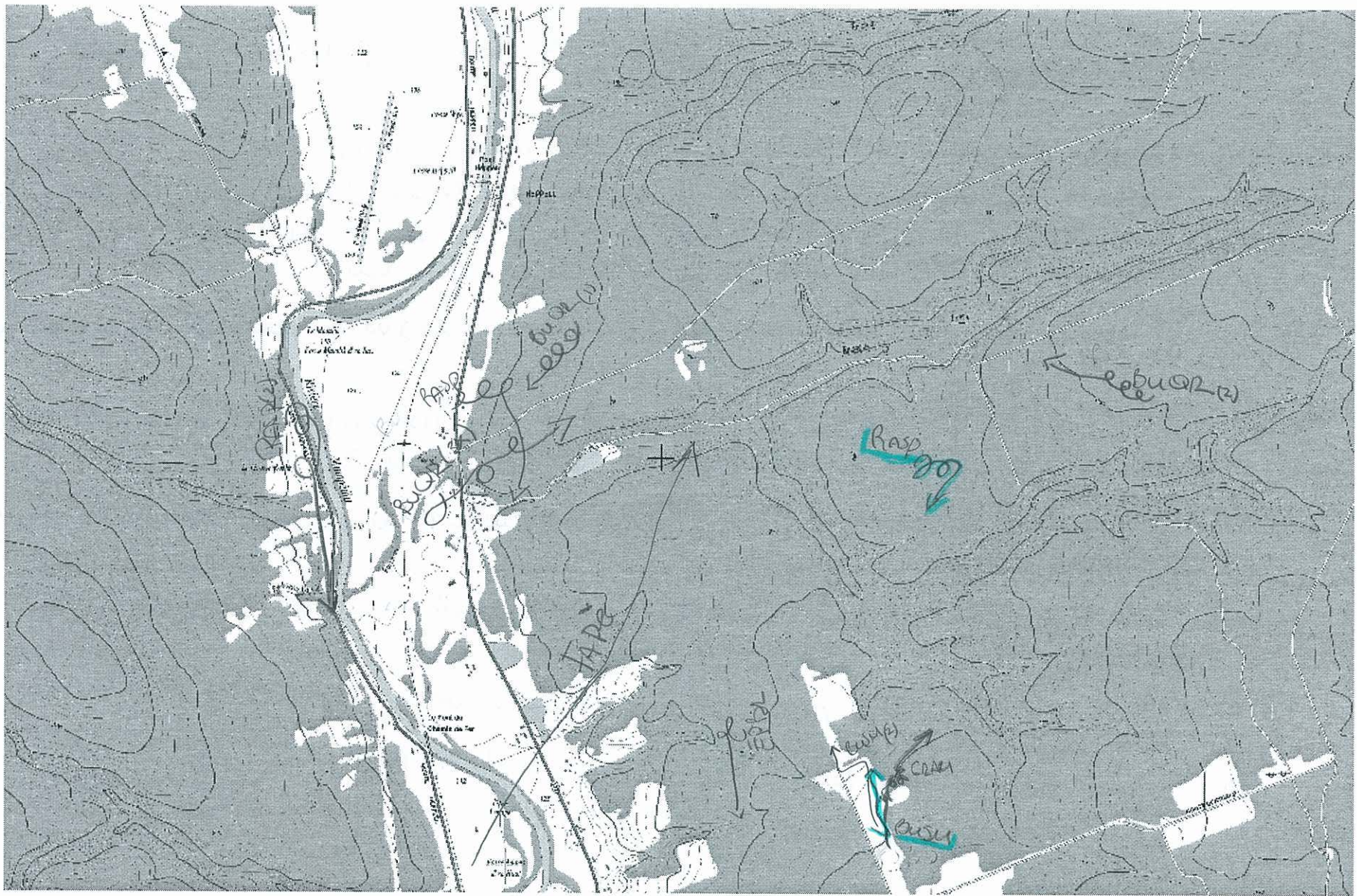




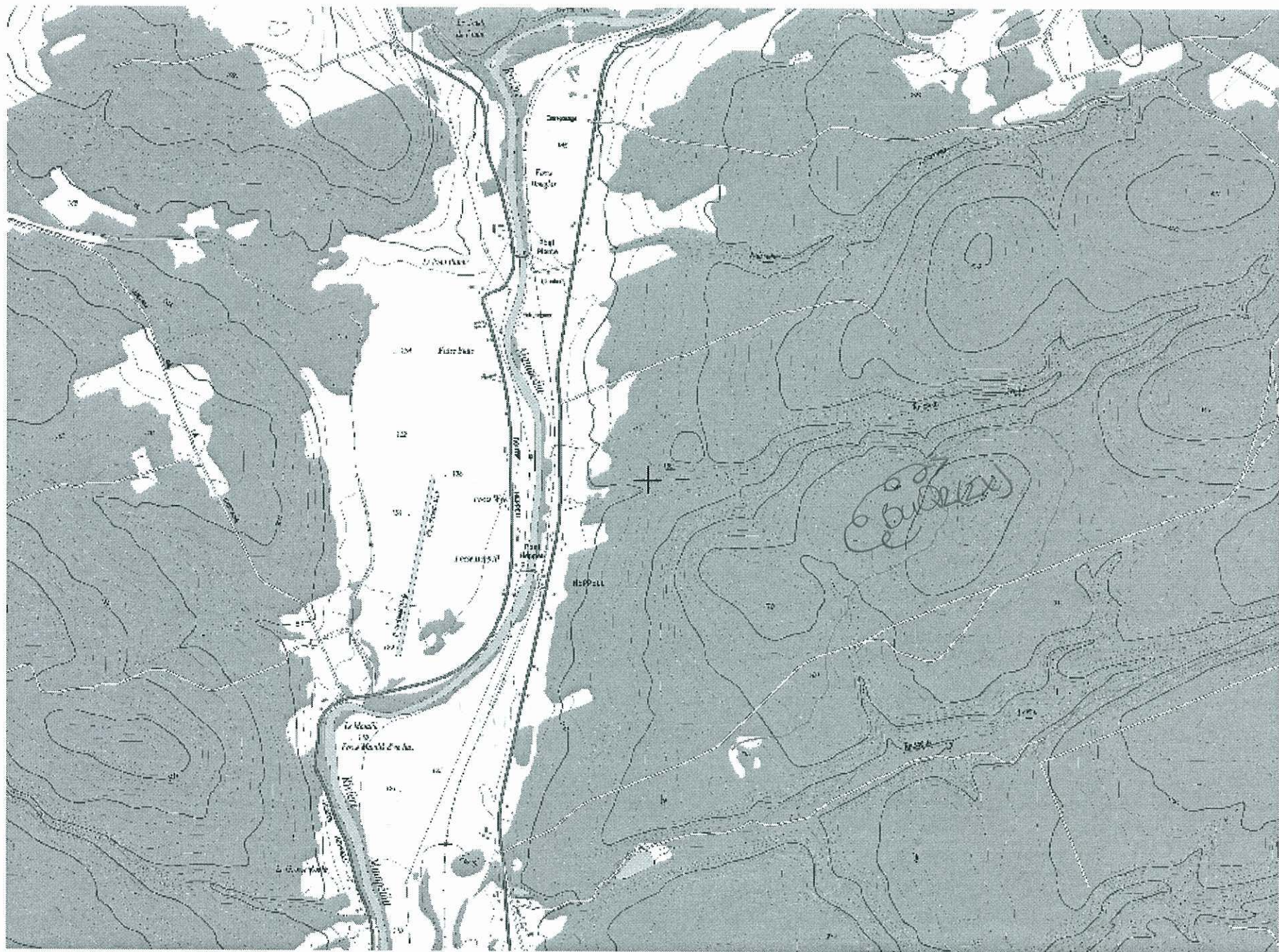




5063









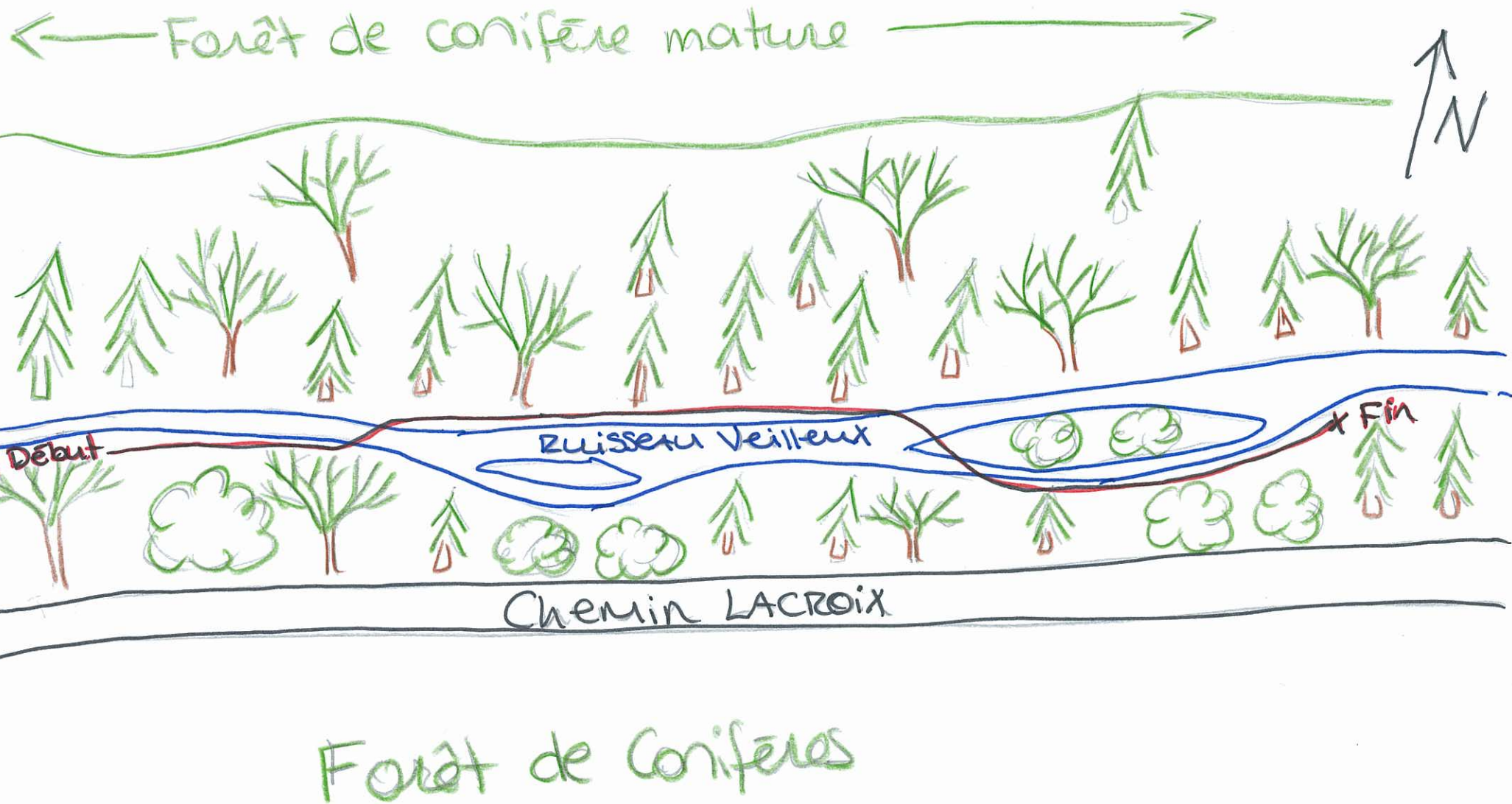
DESCRIPTION SOMMAIRE DE L'HABITAT POUR LES VIRÉES DE MIGRATION ET LES STATIONS D'OBSERVATIONS, Vent du Keupt 2010

Date : Septembre 2009 # Virée ou station: PV1

Observateur : GD

Description : Milieu humide; ruisseau bordé de forêt mixte buissonnante et de conifère mature.

Faire un schéma représentant les divers habitats traversés par la virée ou un schéma de la station d'observation.





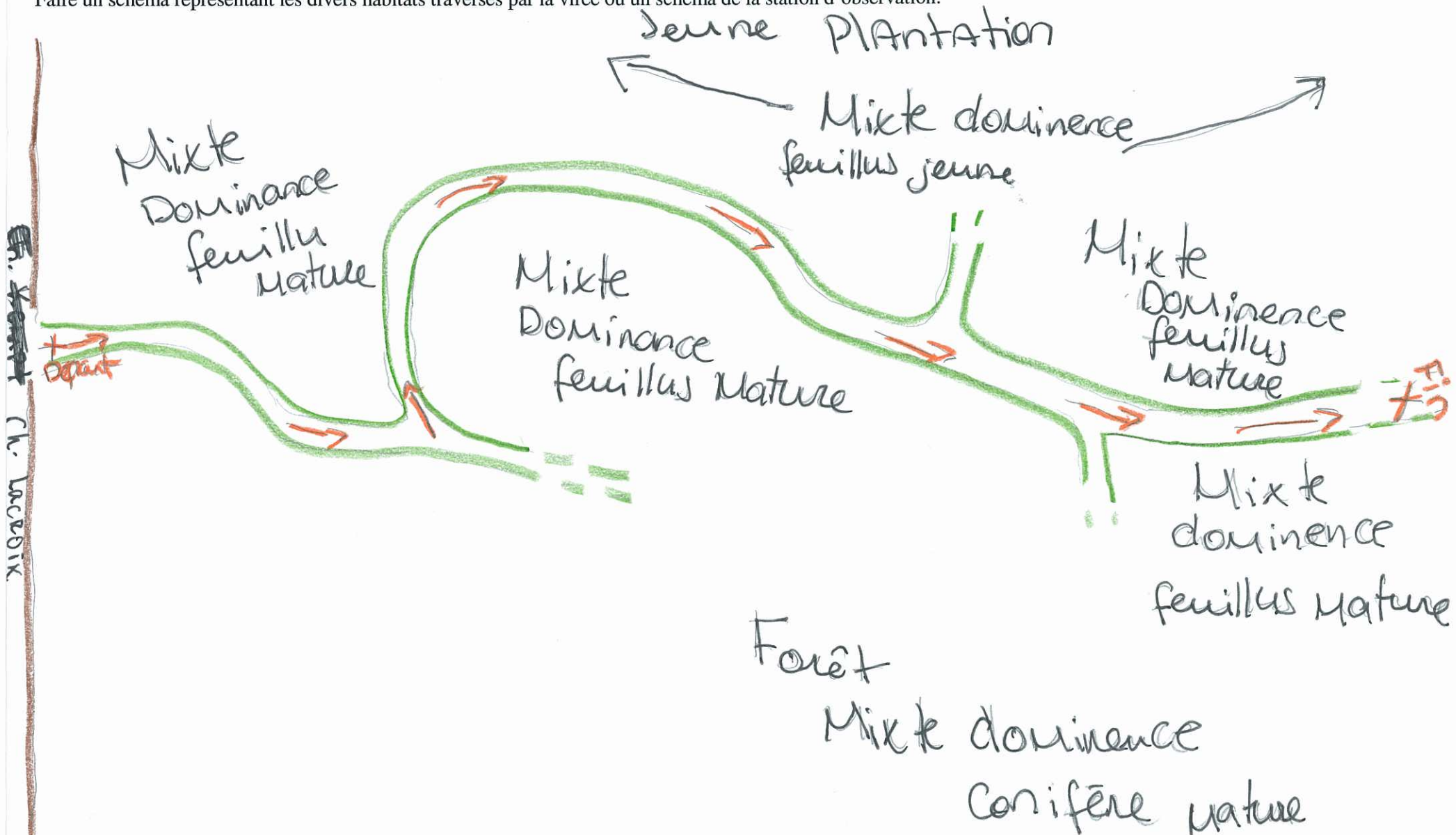
Date : \_\_\_\_\_

# Virée ou station: PVZ-T

Observateur : GD

Description : Forêt mixte à dominance feuillus. Quelques travaux sylvicoles

Faire un schéma représentant les divers habitats traversés par la virée ou un schéma de la station d'observation.





DESCRIPTION SOMMAIRE DE L'HABITAT POUR LES VIRÉES DE MIGRATION ET LES STATIONS D'OBSERVATIONS, VENT DU KEMPT, 2010

Date : \_\_\_\_\_

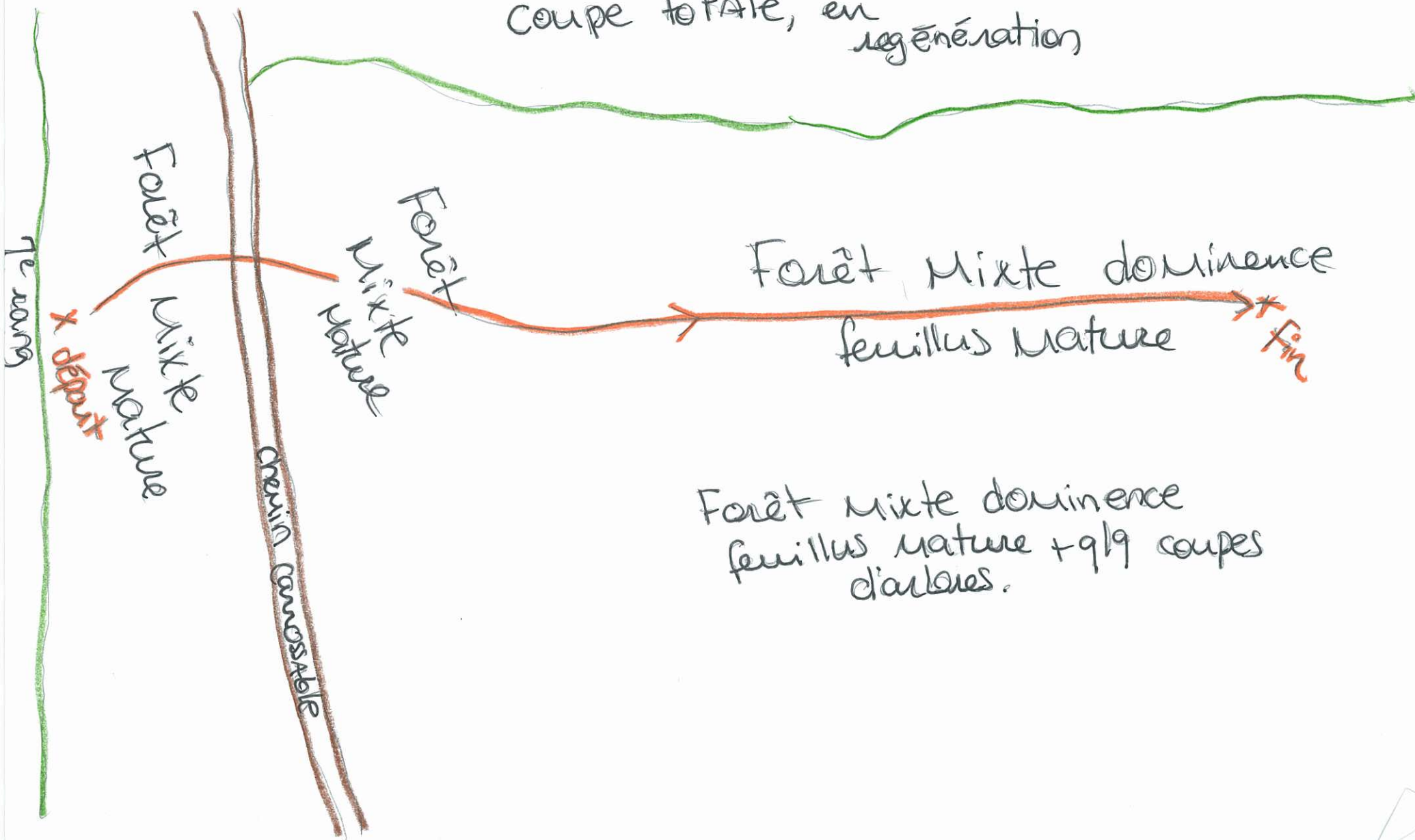
# Virée ou station: PVZ-B

Observateur : GO

Description : Forêt mixte à dominance feuillus mature. Un peu de travaux sylvicoles.

Faire un schéma représentant les divers habitats traversés par la virée ou un schéma de la station d'observation.

Coupe totale, en régénération





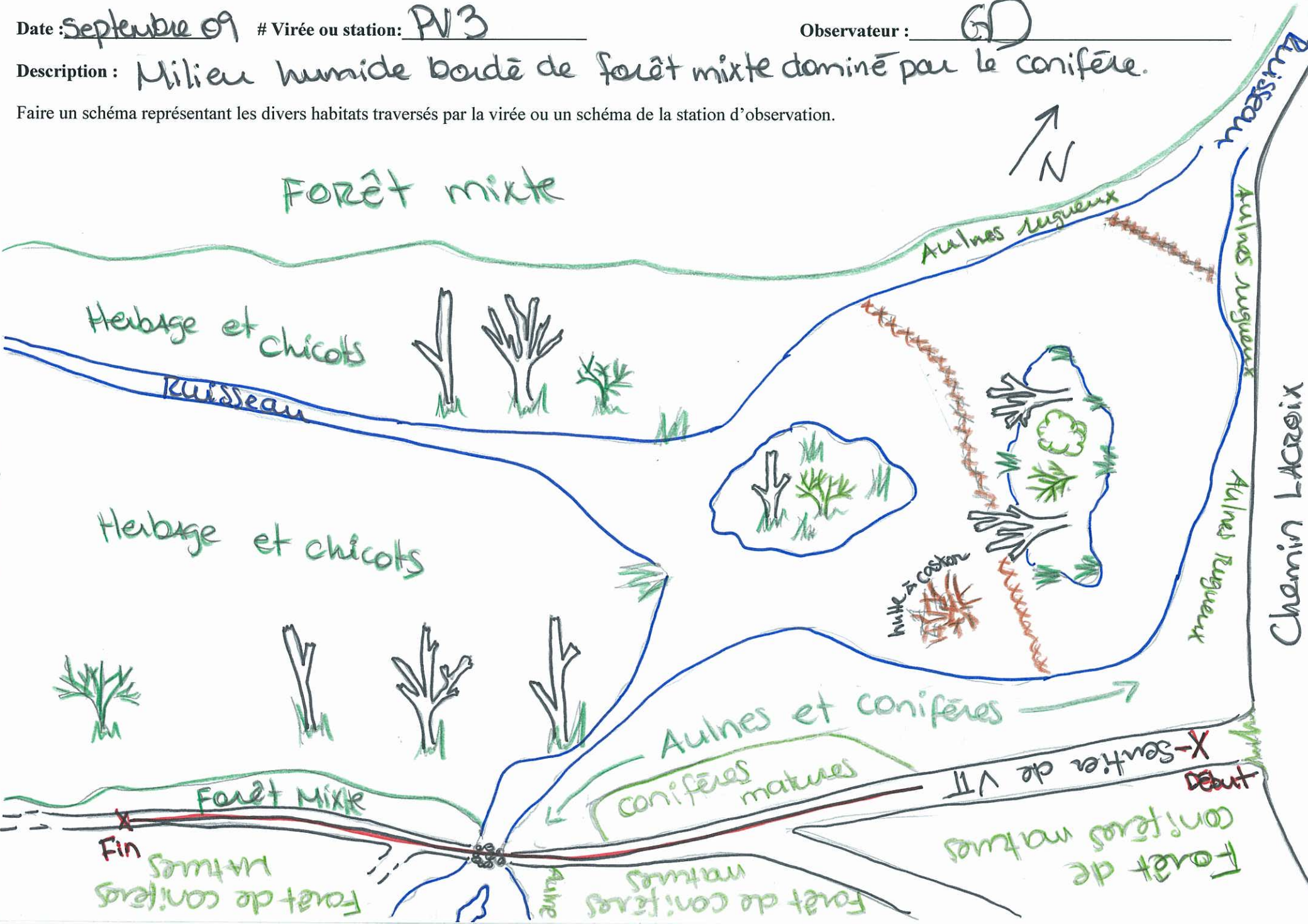
DESCRIPTION SOMMAIRE DE L'HABITAT POUR LES VIRÉES DE MIGRATION ET LES STATIONS D'OBSERVATIONS, VENT DU KEMPT 2010

Date : septembre 09 # Virée ou station : PV3

Observateur : GD

Description : Milieu humide bordé de forêt mixte dominé par le conifère.

Faire un schéma représentant les divers habitats traversés par la virée ou un schéma de la station d'observation.



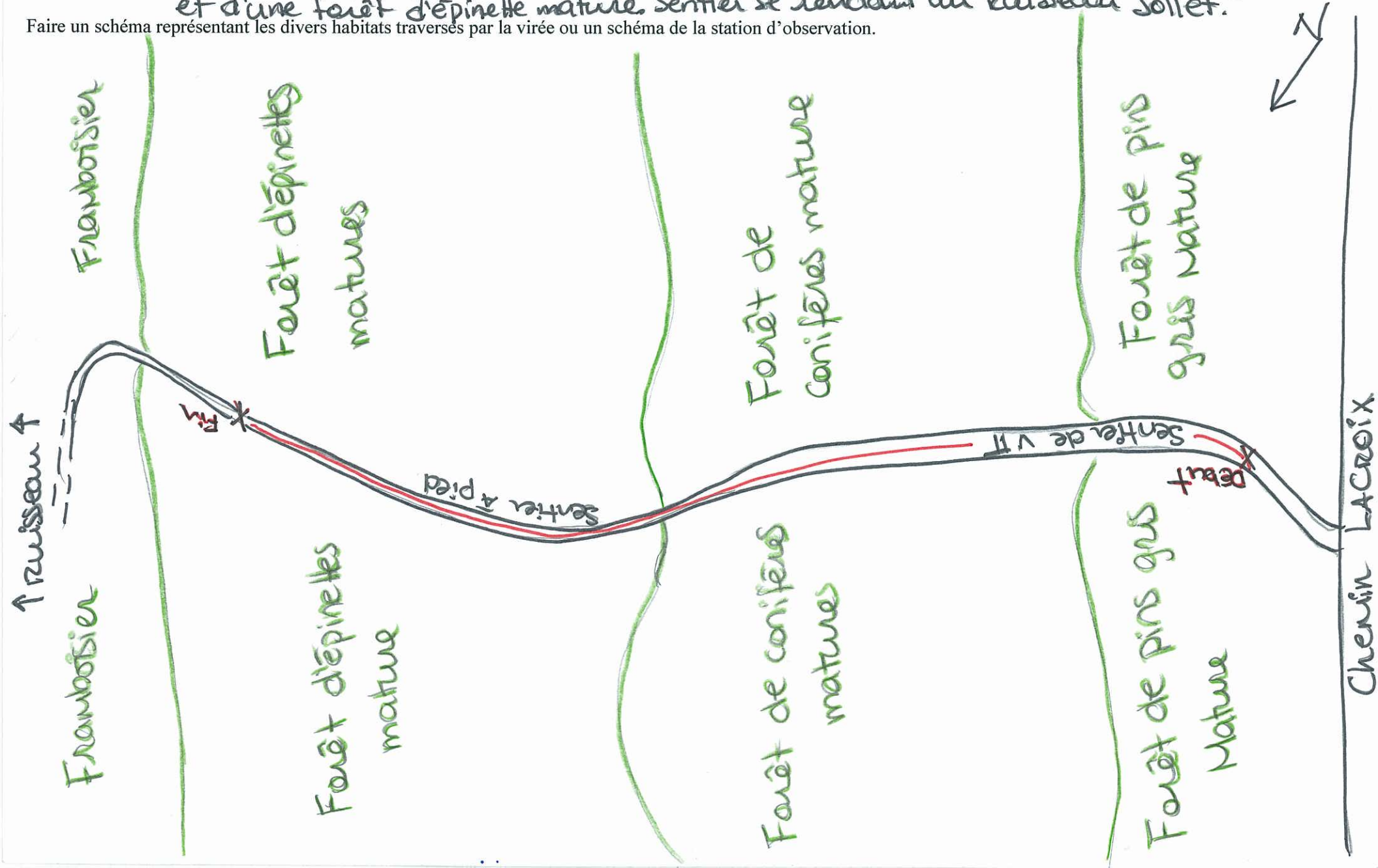


DESCRIPTION SOMMAIRE DE L'HABITAT POUR LES VIRÉES DE MIGRATION ET LES STATIONS D'OBSERVATIONS, VENT DU KEMPT 2010

Date : Septembre 2009 # Virée ou station : PV4

Observateur : GD 1

Description : Forêt de conifères; Forêt de pin mature, suivie d'une forêt de conifère d'âge moyenne et d'une forêt d'épinette mature. Sentier se rendant au ruisseau Jollet.  
Faire un schéma représentant les divers habitats traversés par la virée ou un schéma de la station d'observation.



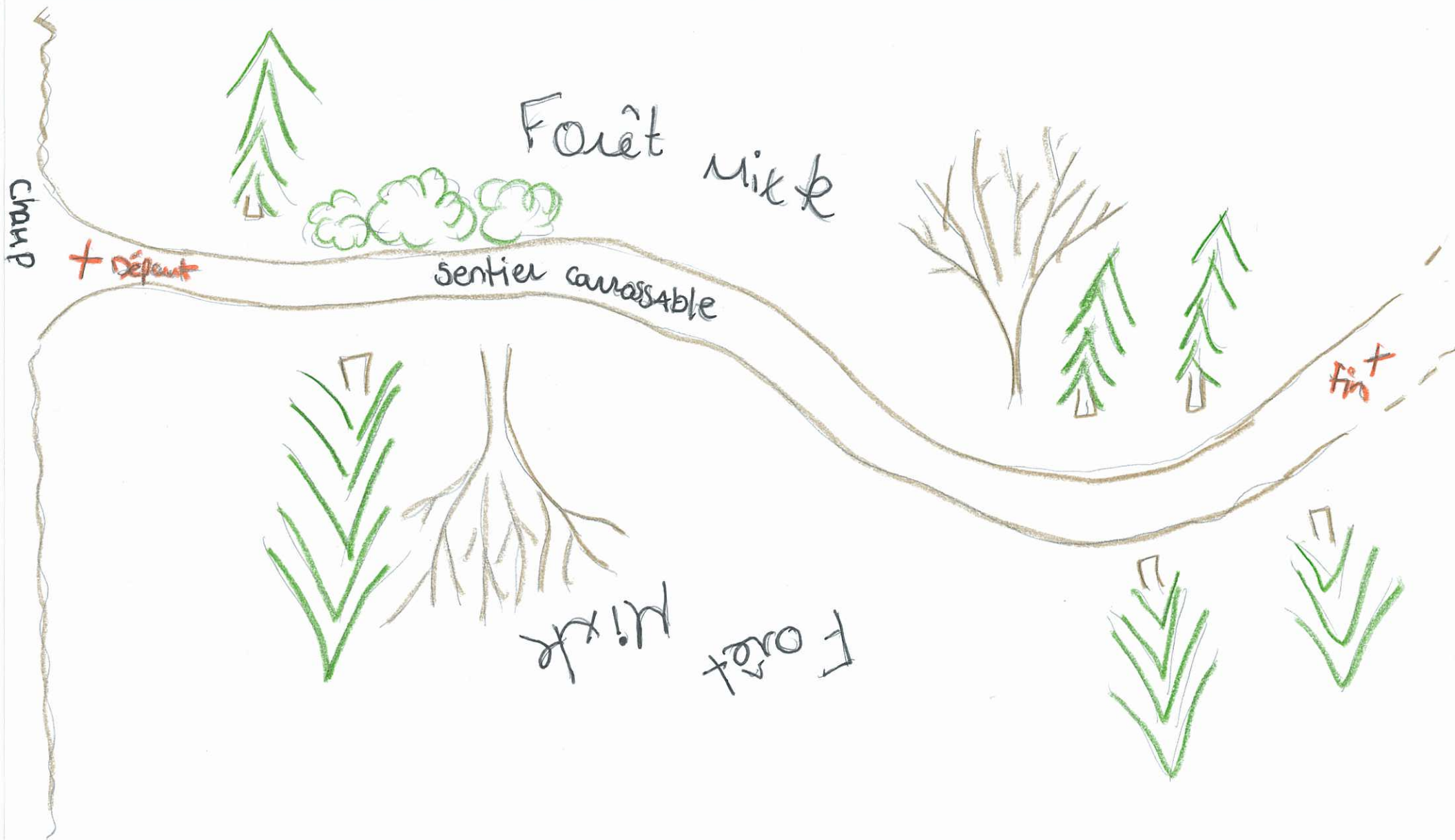


Date : \_\_\_\_\_ # Virée ou station: PV5-T

Observateur : GD

Description : Forêt mixte à dominance coniférienne et relativement naturelle

Faire un schéma représentant les divers habitats traversés par la virée ou un schéma de la station d'observation.





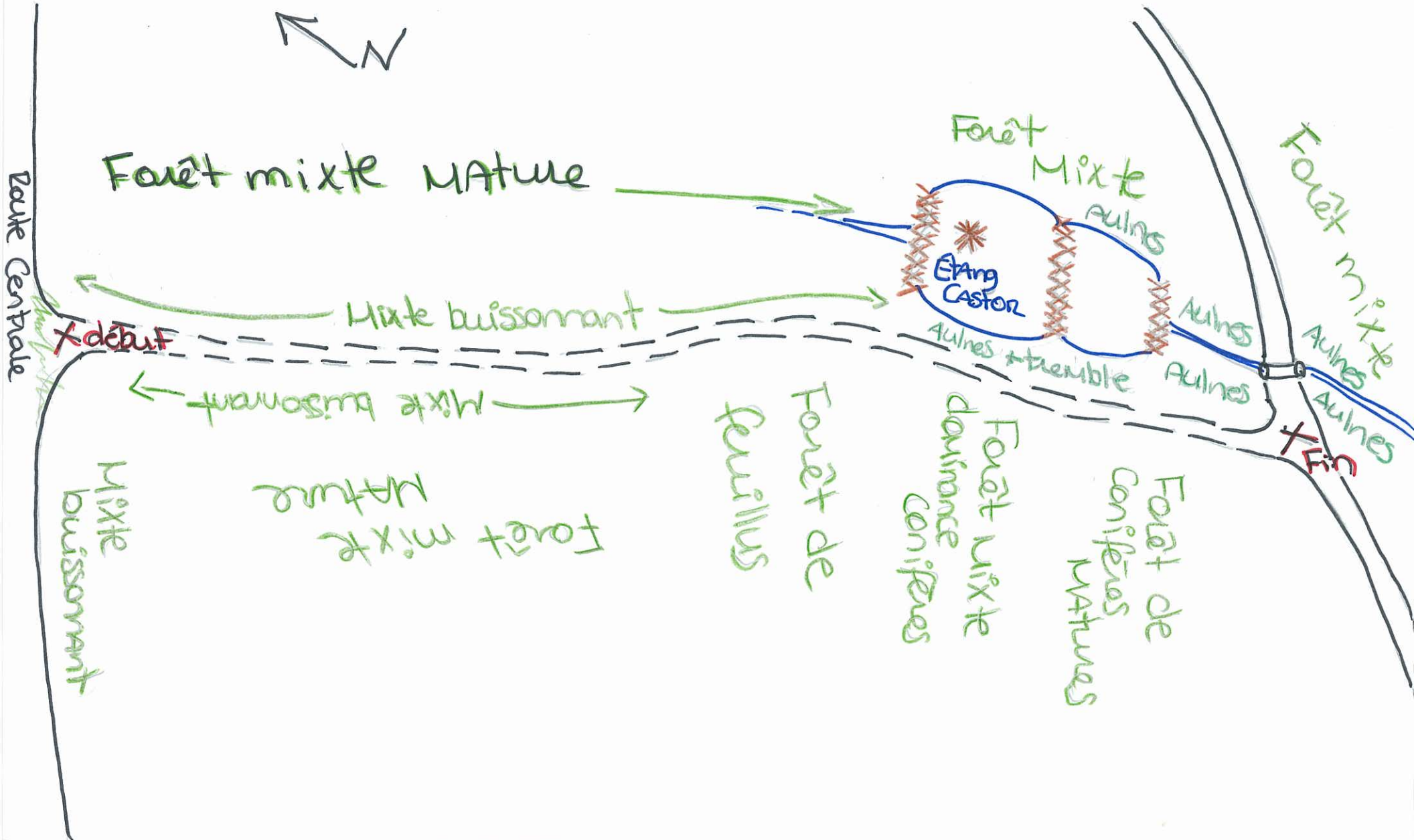
DESCRIPTION SOMMAIRE DE L'HABITAT POUR LES VIRÉES DE MIGRATION ET LES STATIONS D'OBSERVATIONS, Vents du Kempt 2010

Date : septembre 09 # Virée ou station : PVS

Observateur : GD

Description : Vieux chemin de voiture bordé de forêt mixte, feuillus et conifère mature.  
présence, à la fin, d'un étang à castor utilisé.

Faire un schéma représentant les divers habitats traversés par la virée ou un schéma de la station d'observation.





DESCRIPTION SOMMAIRE DE L'HABITAT POUR LES VIRÉES DE MIGRATION ET LES STATIONS D'OBSERVATIONS, VENT DU KEMPT 2010

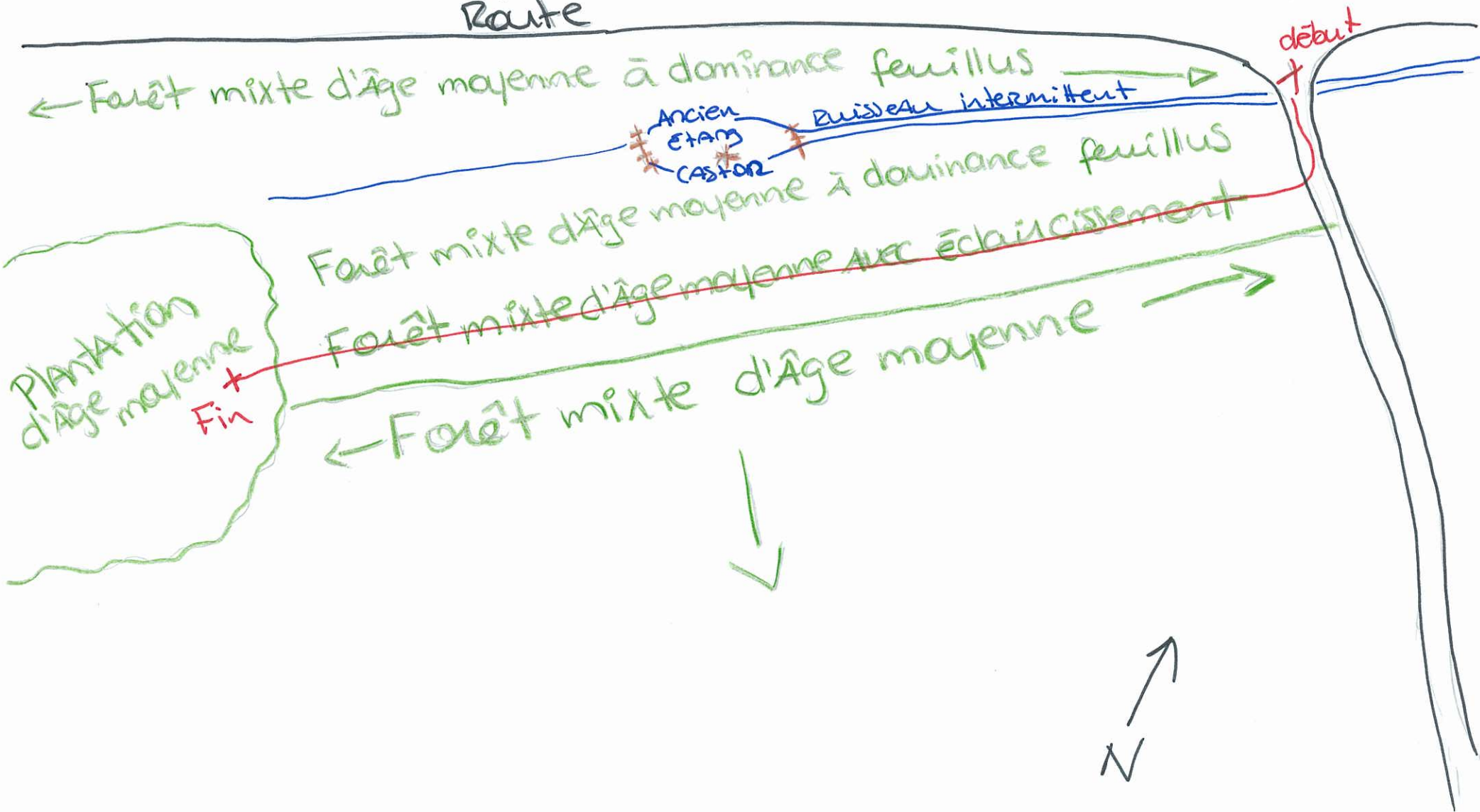
Date : Septembre 09 # Virée ou station: PV6

Observateur : GD

Description : Forêt mixte à dominance feuillus légèrement éclaircie et bordée au nord par de la forêt mixte non éclaircie et au sud par de la forêt mixte.

Faire un schéma représentant les divers habitats traversés par la virée ou un schéma de la station d'observation.

Route





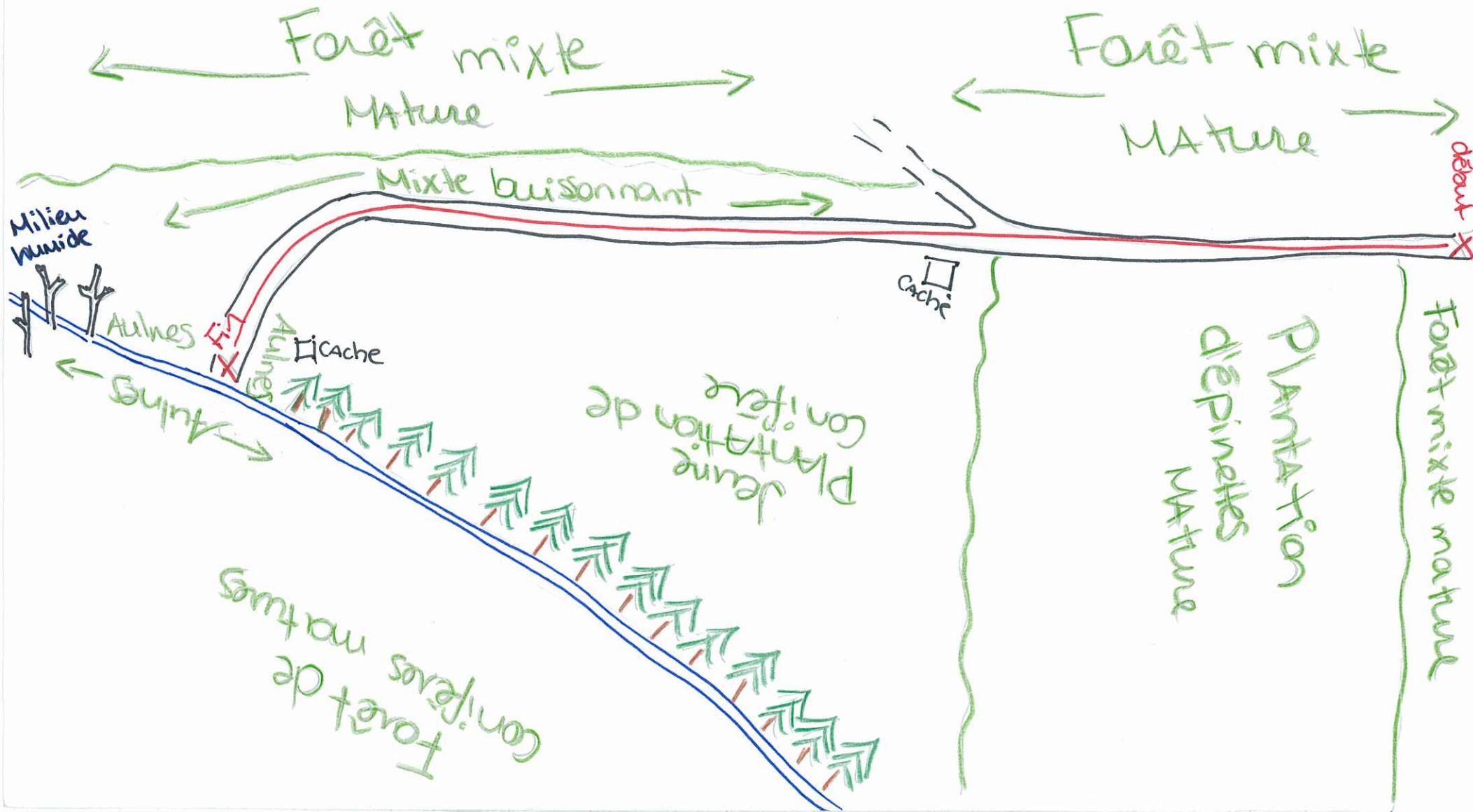
DESCRIPTION SOMMAIRE DE L'HABITAT POUR LES STATIONS D'OBSERVATIONS, Vents du Kempt 2010

Date : Septembre 09 # Station : PV7

Observateur : GD

Description : chemin de VTT débutant par une plantation mature d'épinette au sud et de forêt mixte mature au nord. Suivi d'une jeune plantation et se terminant dans un milieu humide

Faire un schéma représentant la station d'observation.



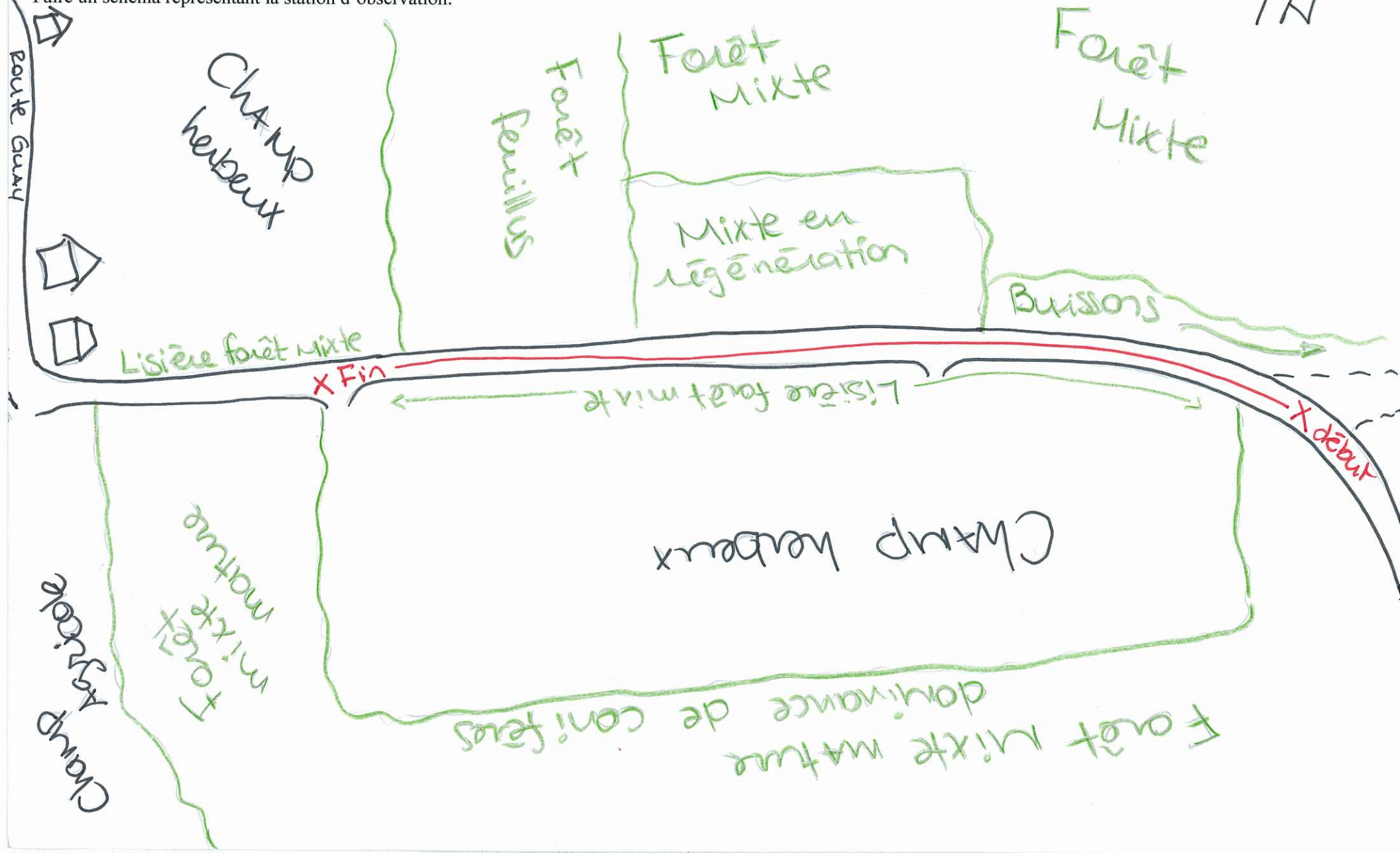


Date : Septembre 09 # Station: PV8

Observateur : GD

Description : Continuité de la route Guay, mais non déneigé l'hiver et bordé de forêt mixte d'âge varié et de champs.

Faire un schéma représentant la station d'observation.





DESCRIPTION SOMMAIRE DE L'HABITAT POUR LES VIRÉES DE MIGRATION ET LES STATIONS D'OBSERVATIONS, VENT DU KEMPT 2010

Date : Septembre 2009 # Virée ou station : R19

Observateur : GD

Description : Forêt mixte d'âge moyenne et relativement dense.

Faire un schéma représentant les divers habitats traversés par la virée ou un schéma de la station d'observation.





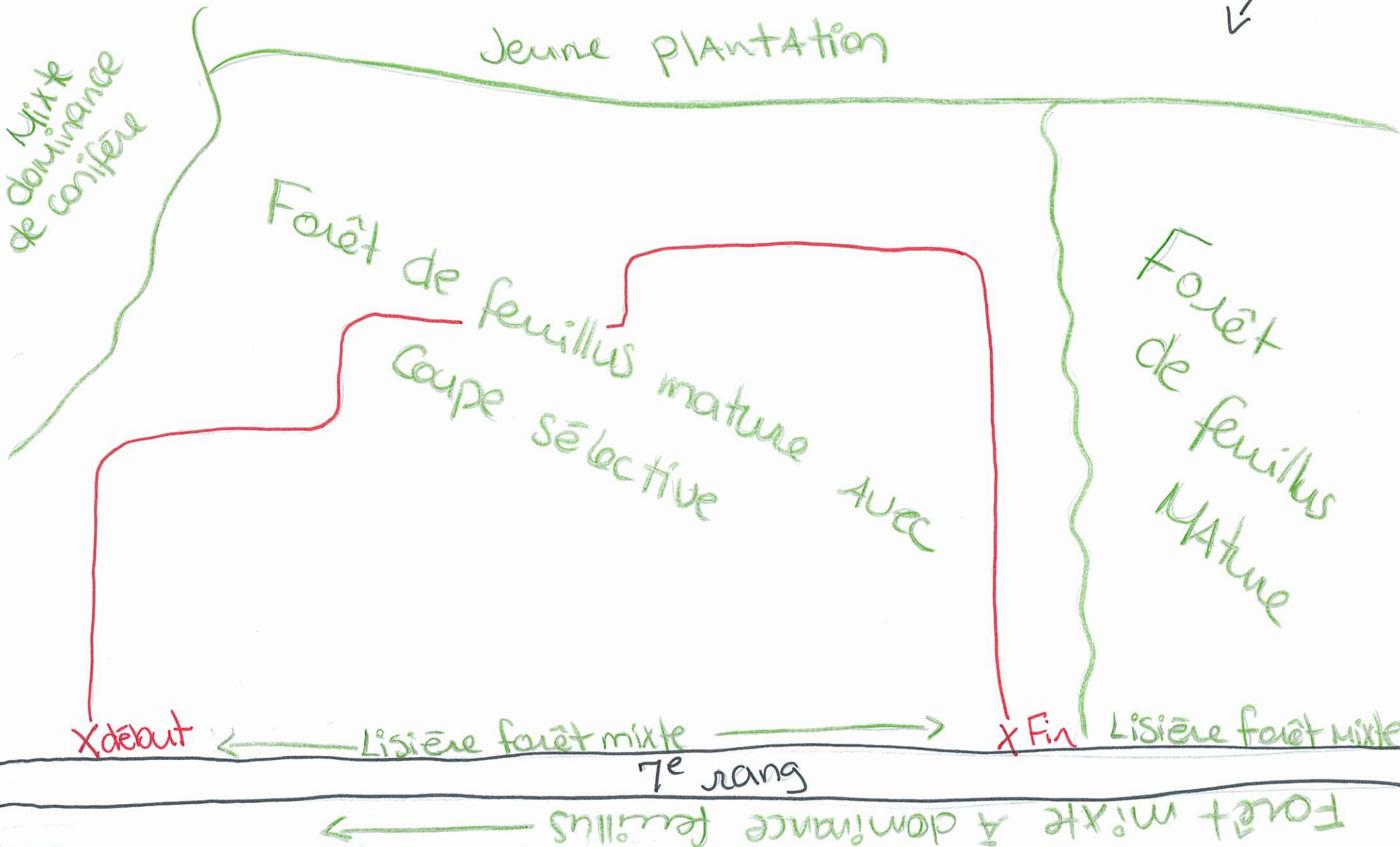
DESCRIPTION SOMMAIRE DE L'HABITAT POUR LES VIRÉES DE MIGRATION ET LES STATIONS D'OBSERVATIONS, Vents du Kempt 2010

Date : Septembre 09 # Virée ou station : PV10

Observateur : GD

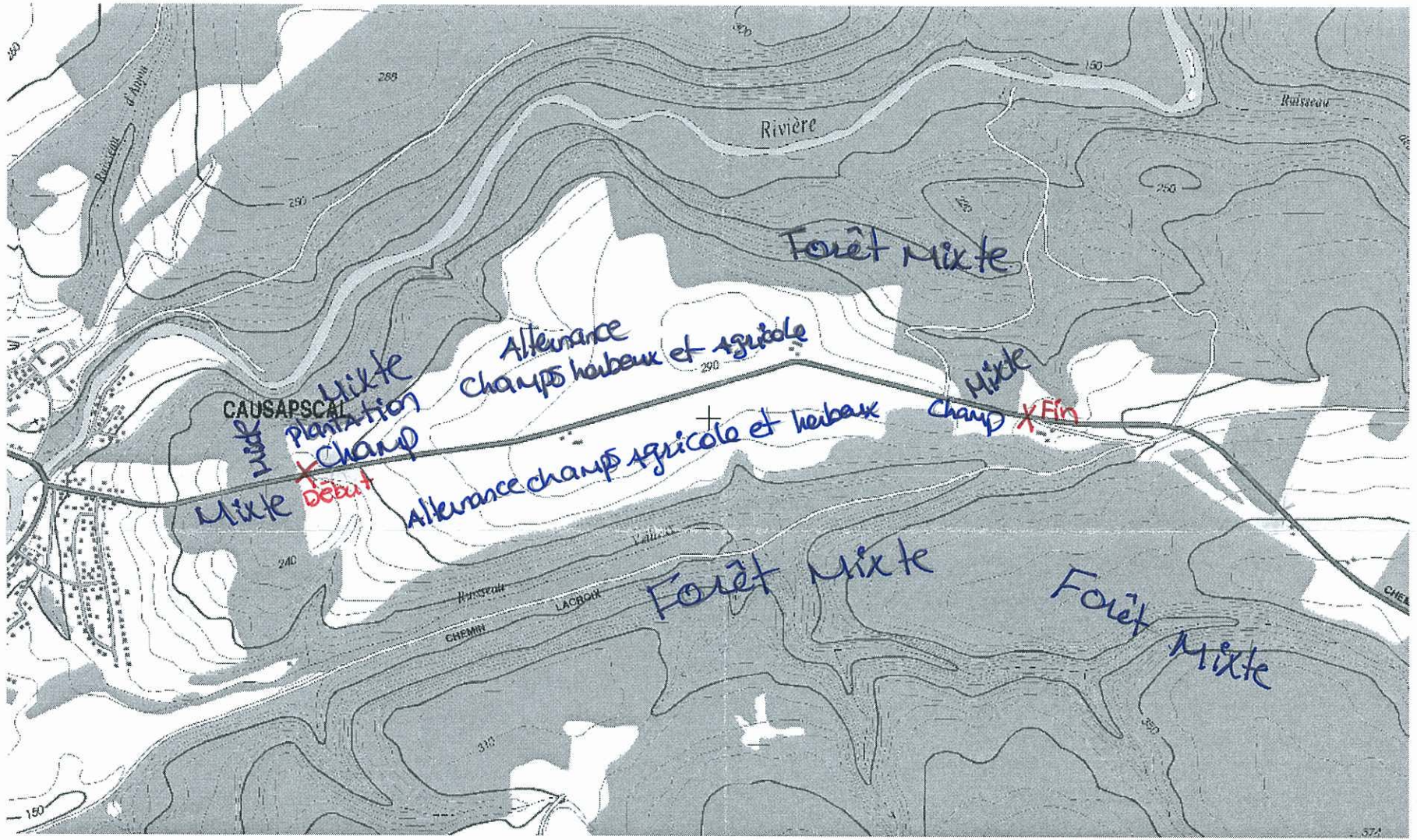
Description : Forêt de feuillus ayant subi un éclaircissement.

Faire un schéma représentant les divers habitats traversés par la virée ou un schéma de la station d'observation.



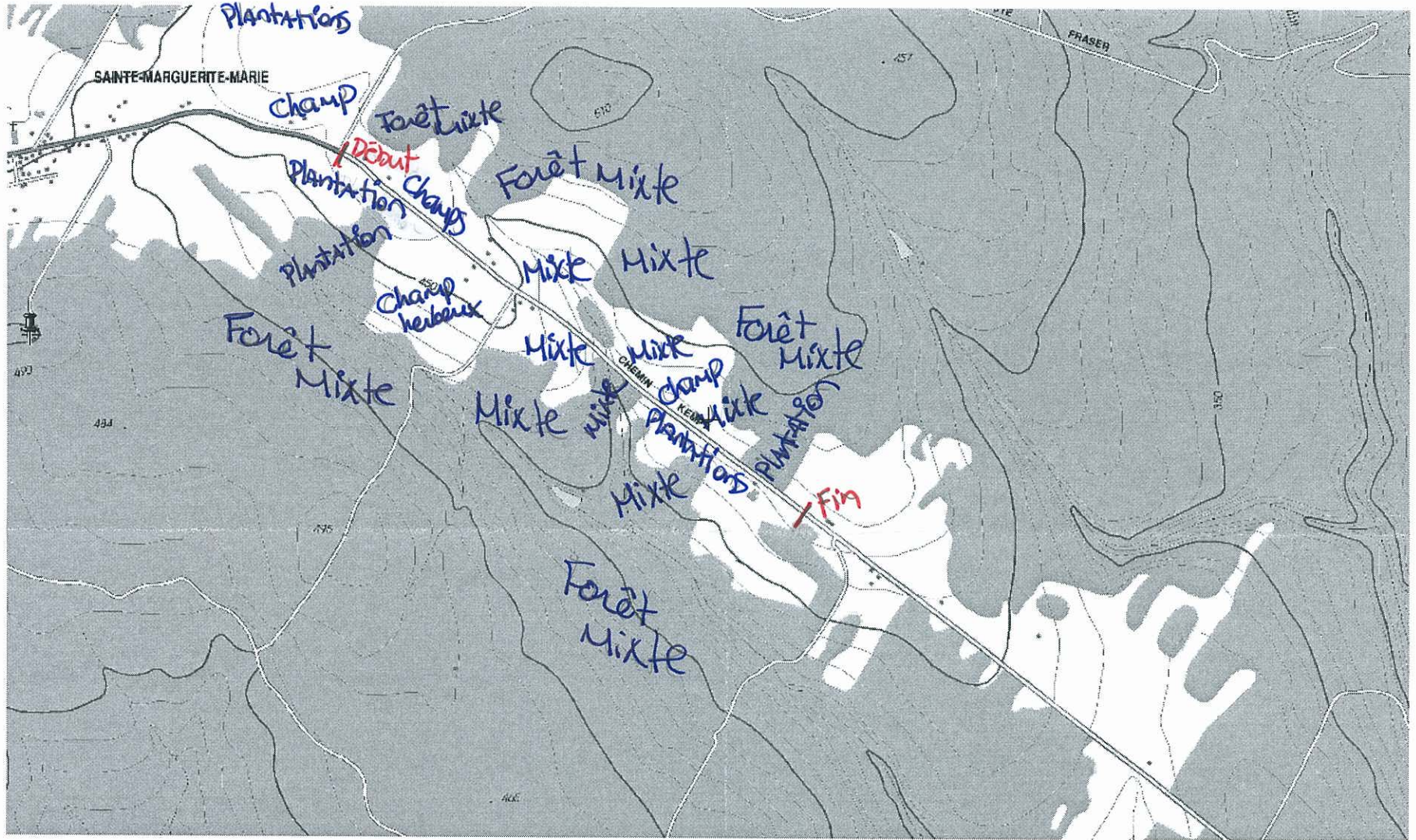


GN1





GN2

















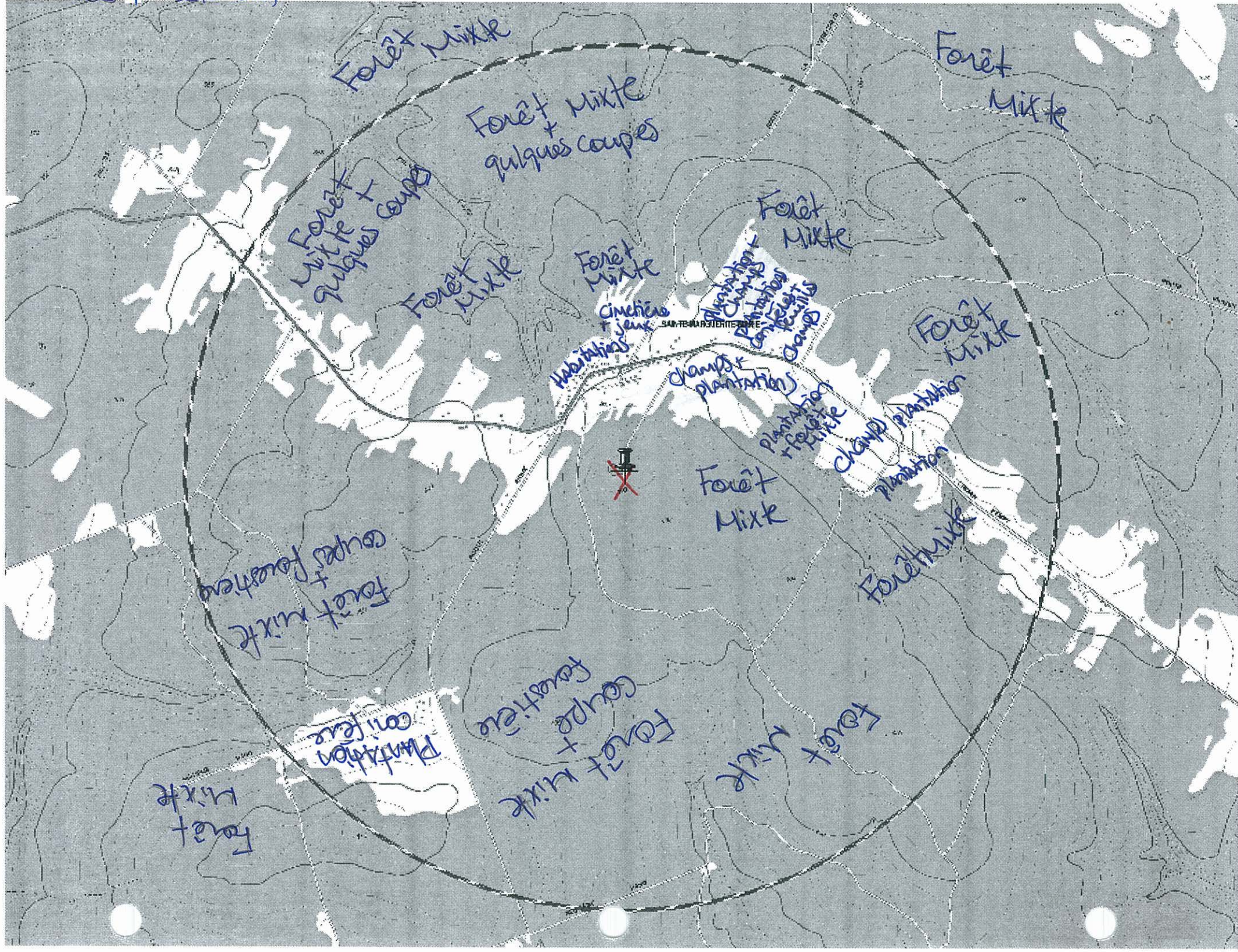






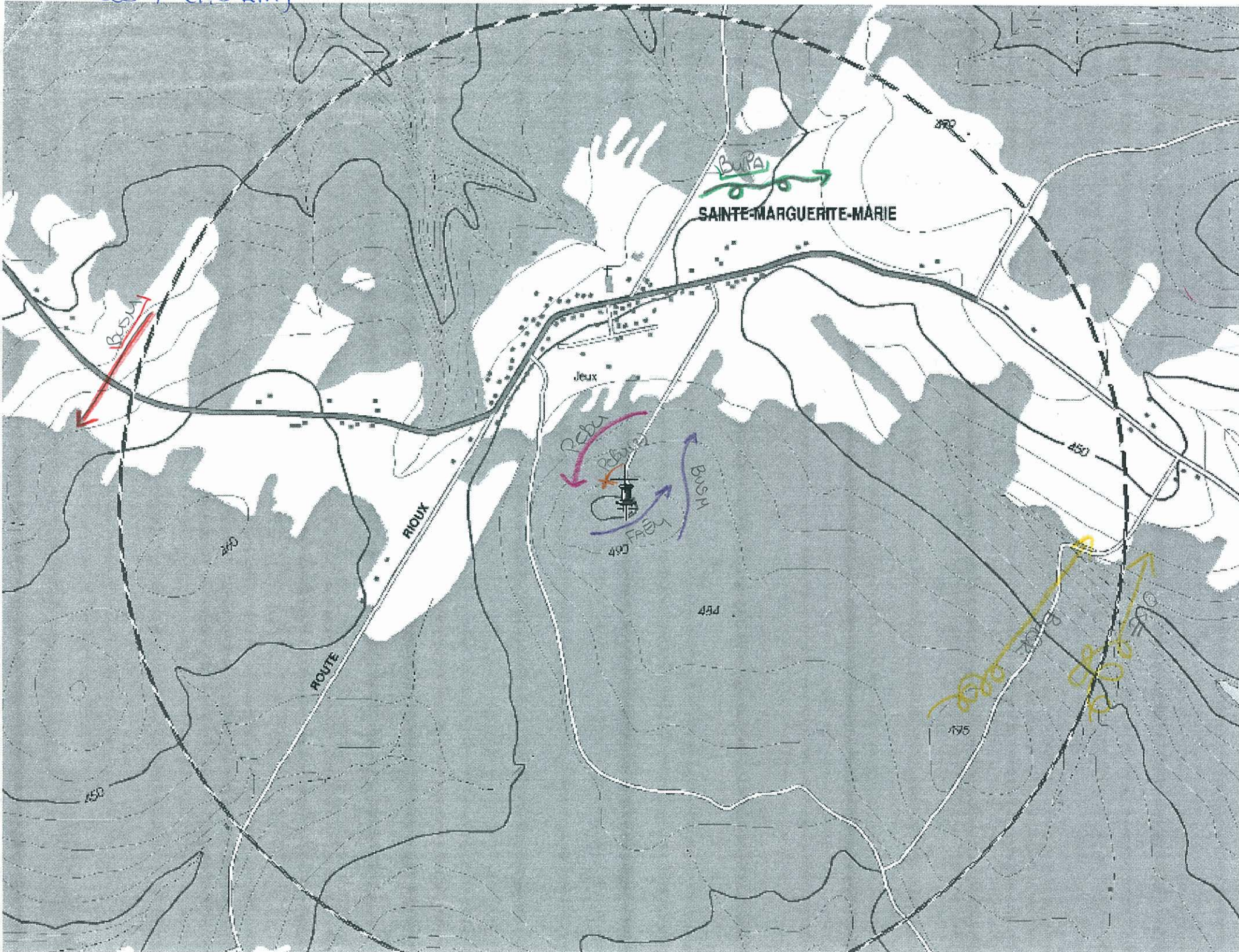


Job 4 (2.5 km)





Sub 4 (1.5 km)





SobA (2.5km)

