

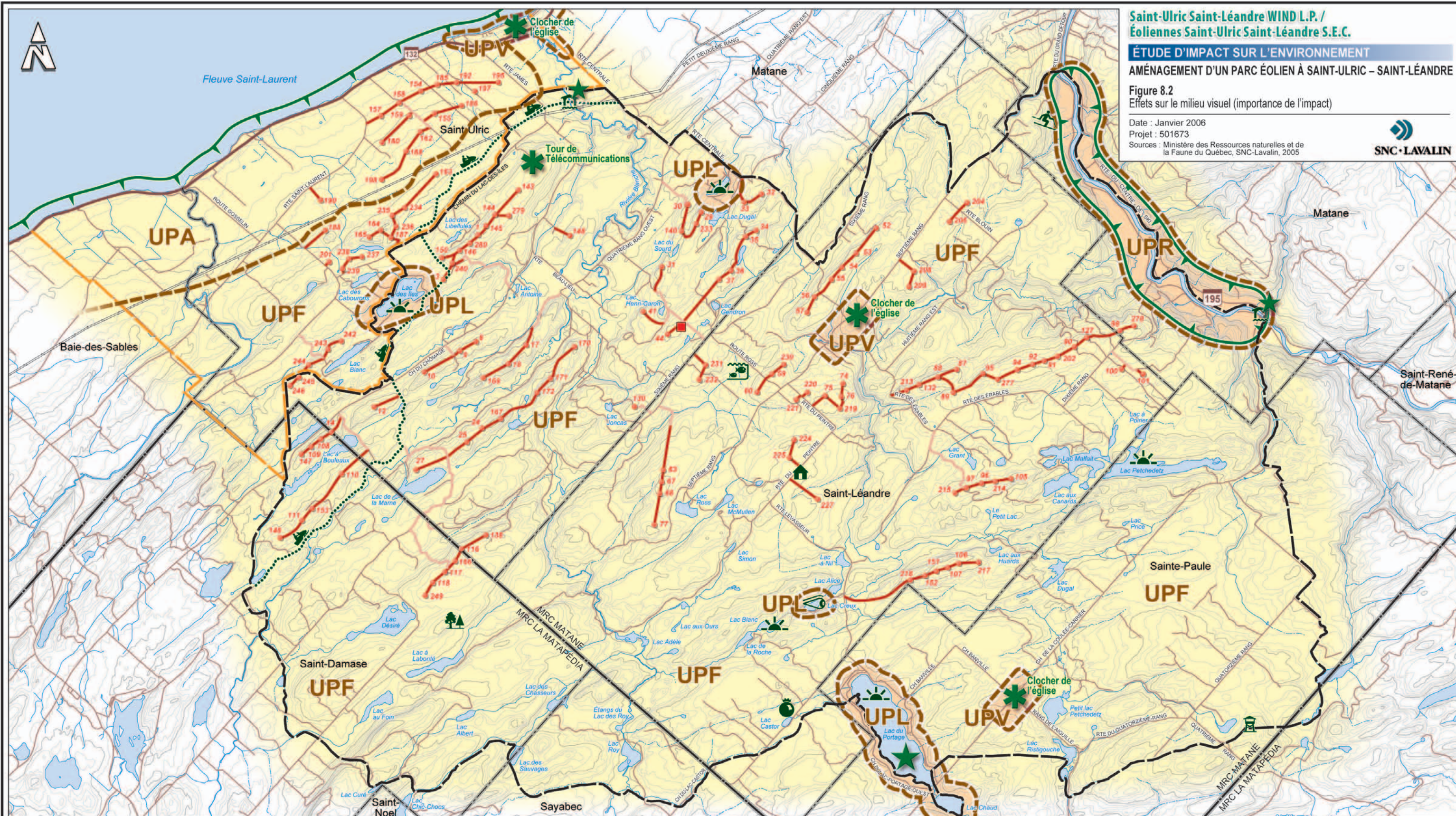


Figure 8.2
Effets sur le milieu visuel (importance de l'impact)

Date : Janvier 2006

Projet : 501673

Sources : Ministère des Ressources naturelles et de
la Faune du Québec, SNC-Lavalin, 2005



PROJET

- Site d'implantation d'éolienne
- Chemin d'accès à construire et ligne de transport d'énergie
- Chemin d'accès à améliorer et ligne de transport d'énergie
- Poste élévateur
- Zone d'étude initiale
- Zone d'étude ajoutée

COMPOSANTES DU PAYSAGE VISIBLE

- Limite des unités de paysage
- Résistance moyenne
- Résistance forte
- Lieu d'attrait visuel
- Point de repère visuel
- Ligne de force

INDICATEURS DE VALEURS

- Zone de villégiature et lieu à vocation récréotouristique
- Centre de ski
- Sentier de motoneige
- Tour d'observation
- Pisciculture
- Hébergement
- Bleuetière

UNITÉS DE PAYSAGE

- Lieu de vocation patrimonial (pont couvert)
- Lieu d'encadrement visuel particulier
- Écosystème forestier exceptionnel
- UPF** Caractère agro-forestier
- UPL** Caractère lacustre
- UPR** Caractère riverain
- UPV** Caractère villageois

INFRASTRUCTURES ET LIMITES

- Route provinciale
- Réseau routier secondaire
- Ligne de transport d'énergie
- Municipalité régionale de comté
- Municipale

0 1 2 3 4 5 km