

Figure 1 – Niveau sonore mesuré au point 4, du 15 au 16 novembre 2004

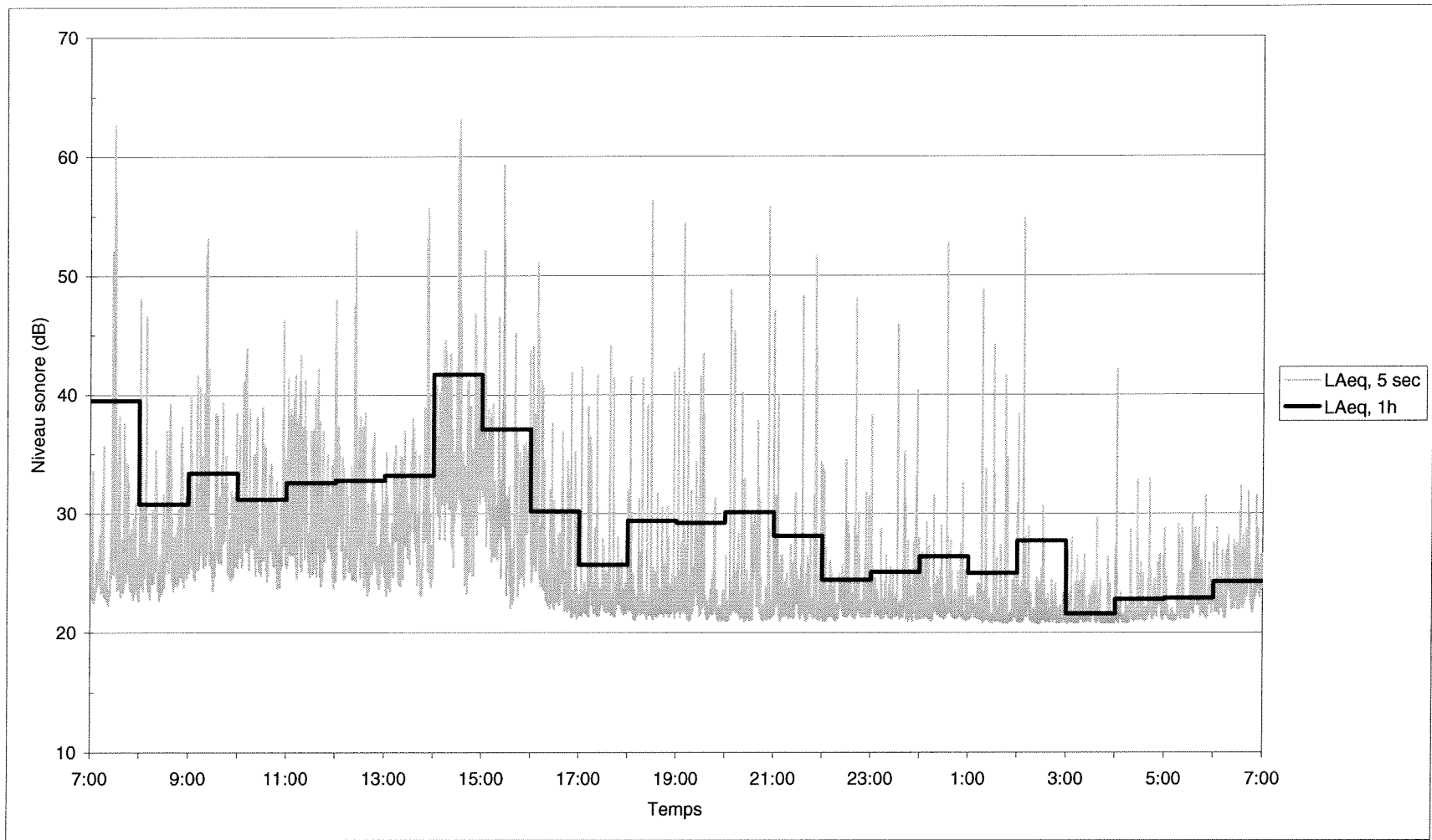


Figure 2 – Niveau sonore mesuré au point 4, du 16 au 17 novembre 2004

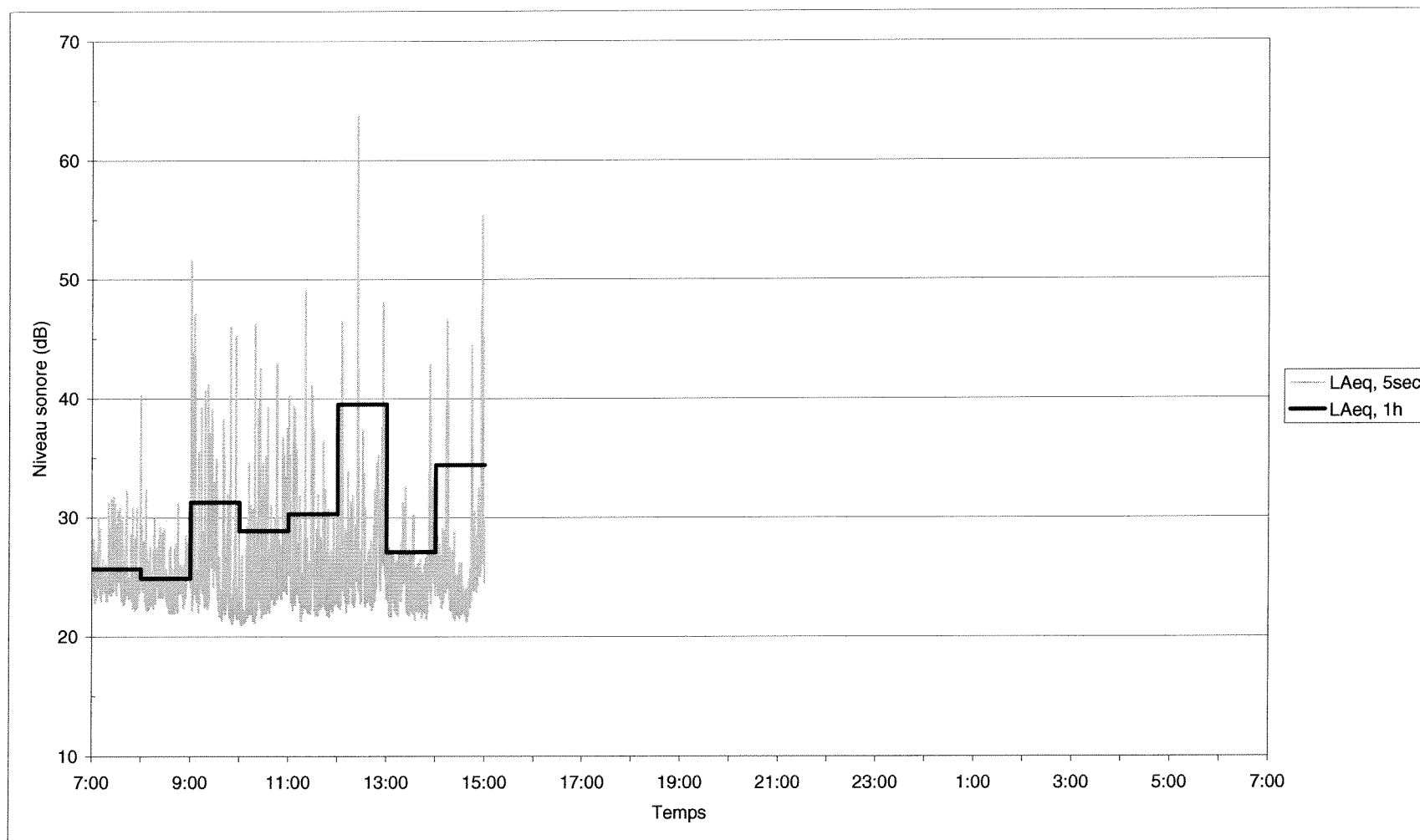


Figure 3 – Niveau sonore mesuré au point 4, du 17 au 18 novembre 2004

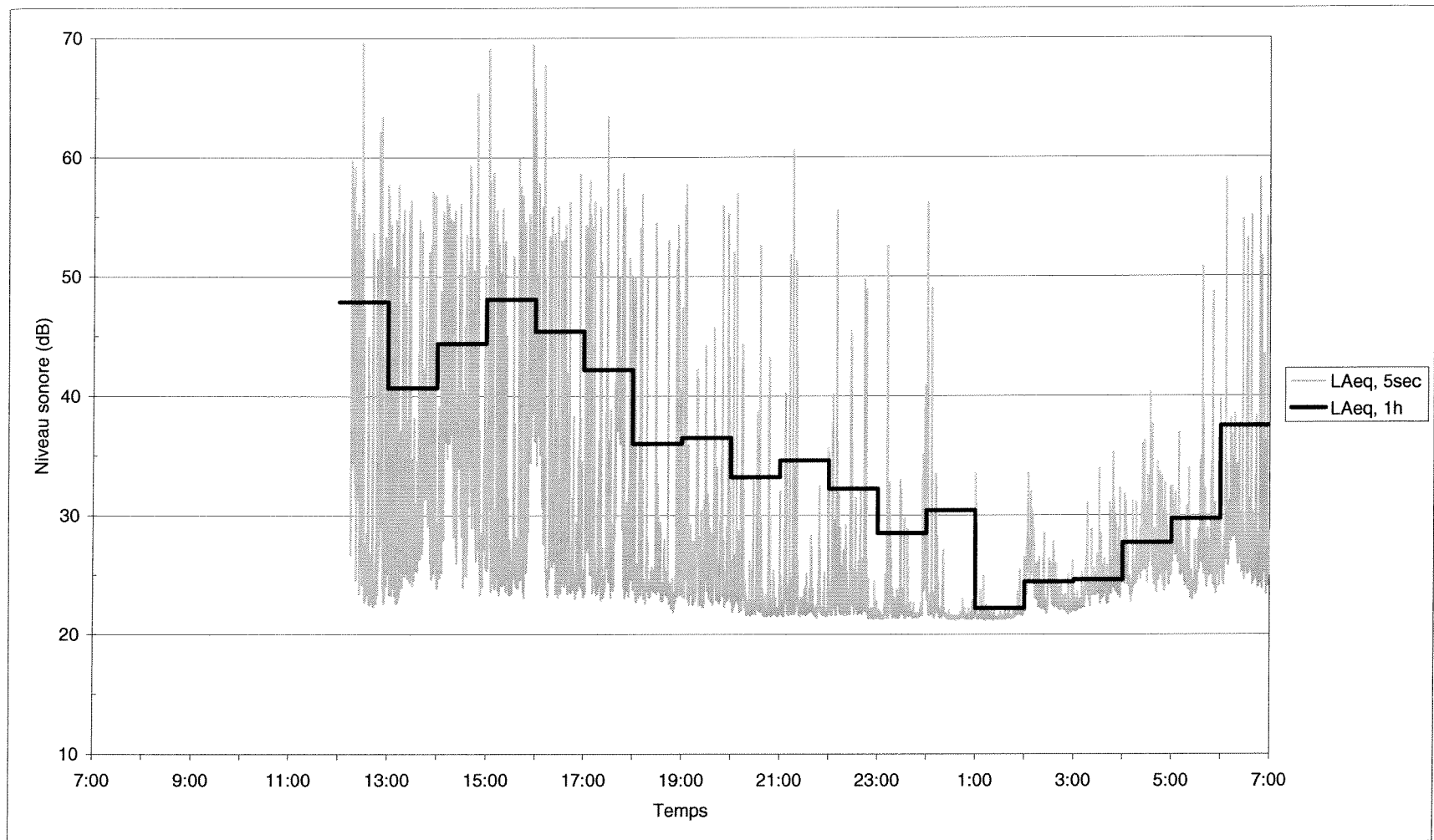


Figure 4 – Niveau sonore mesuré au point 10, du 15 au 16 novembre 2004

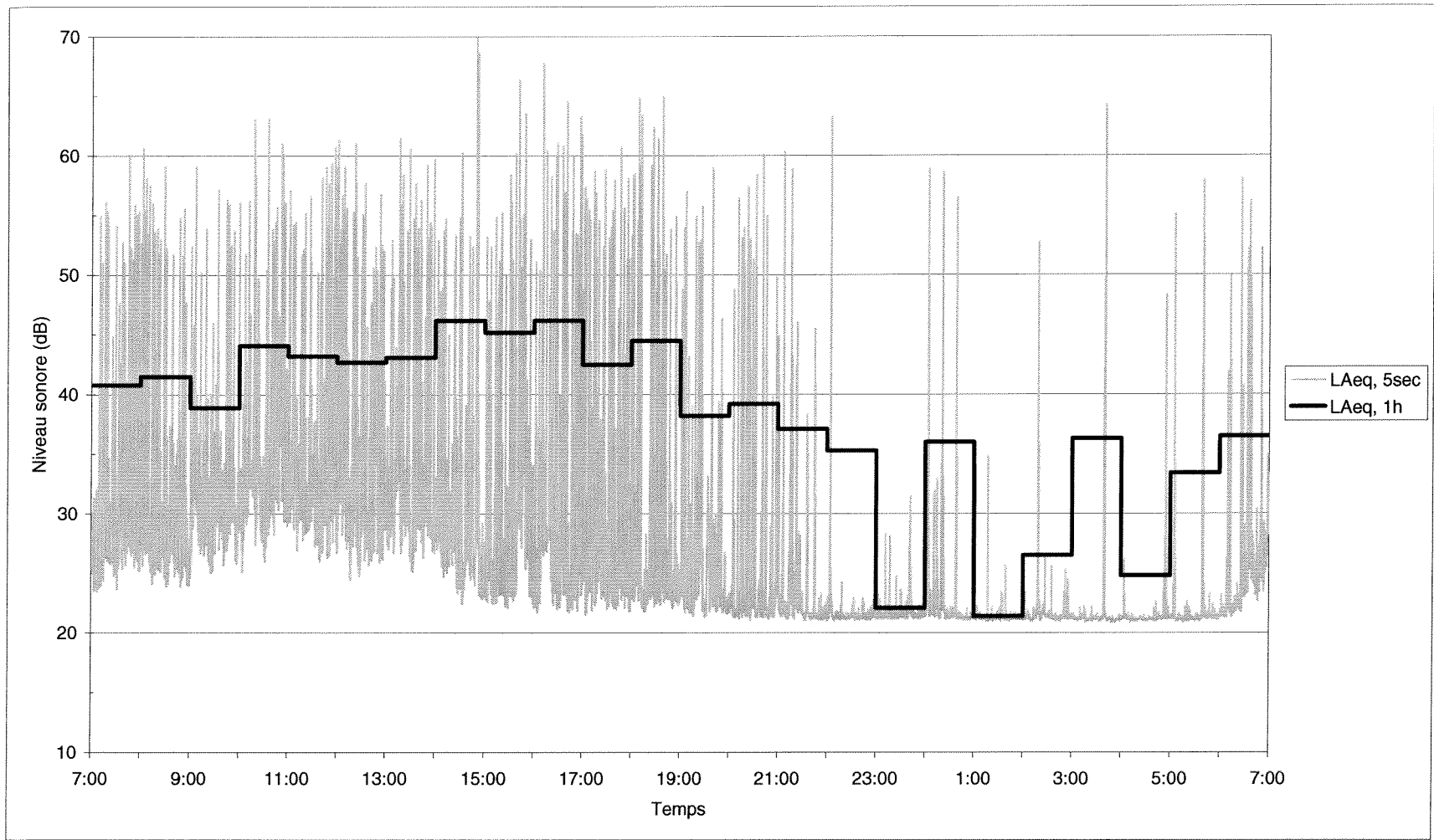


Figure 5 – Niveau sonore mesuré au point 10, du 16 au 17 novembre 2004

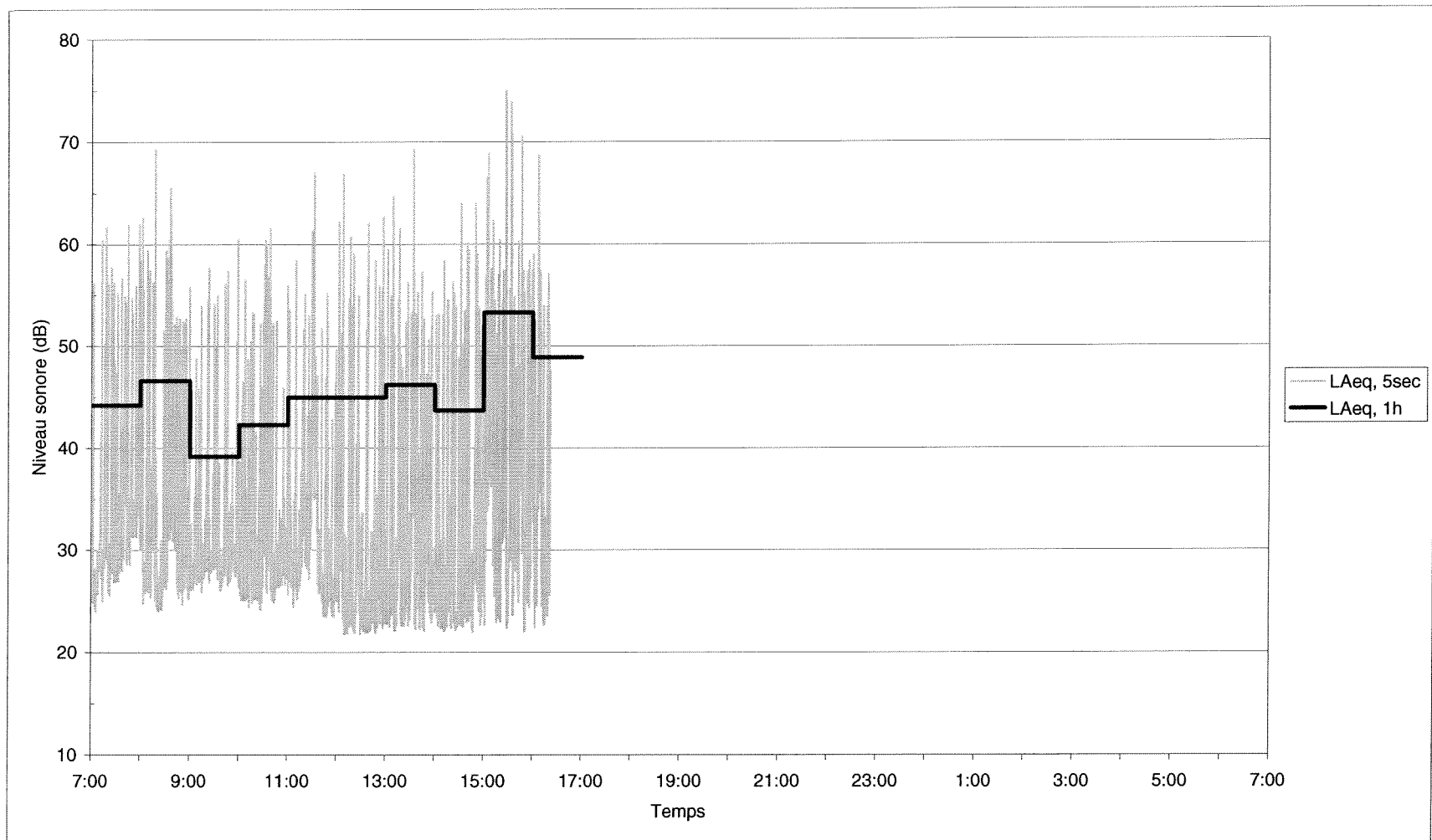


Figure 6 – Niveau sonore mesuré au point 10, du 17 au 18 novembre 2004

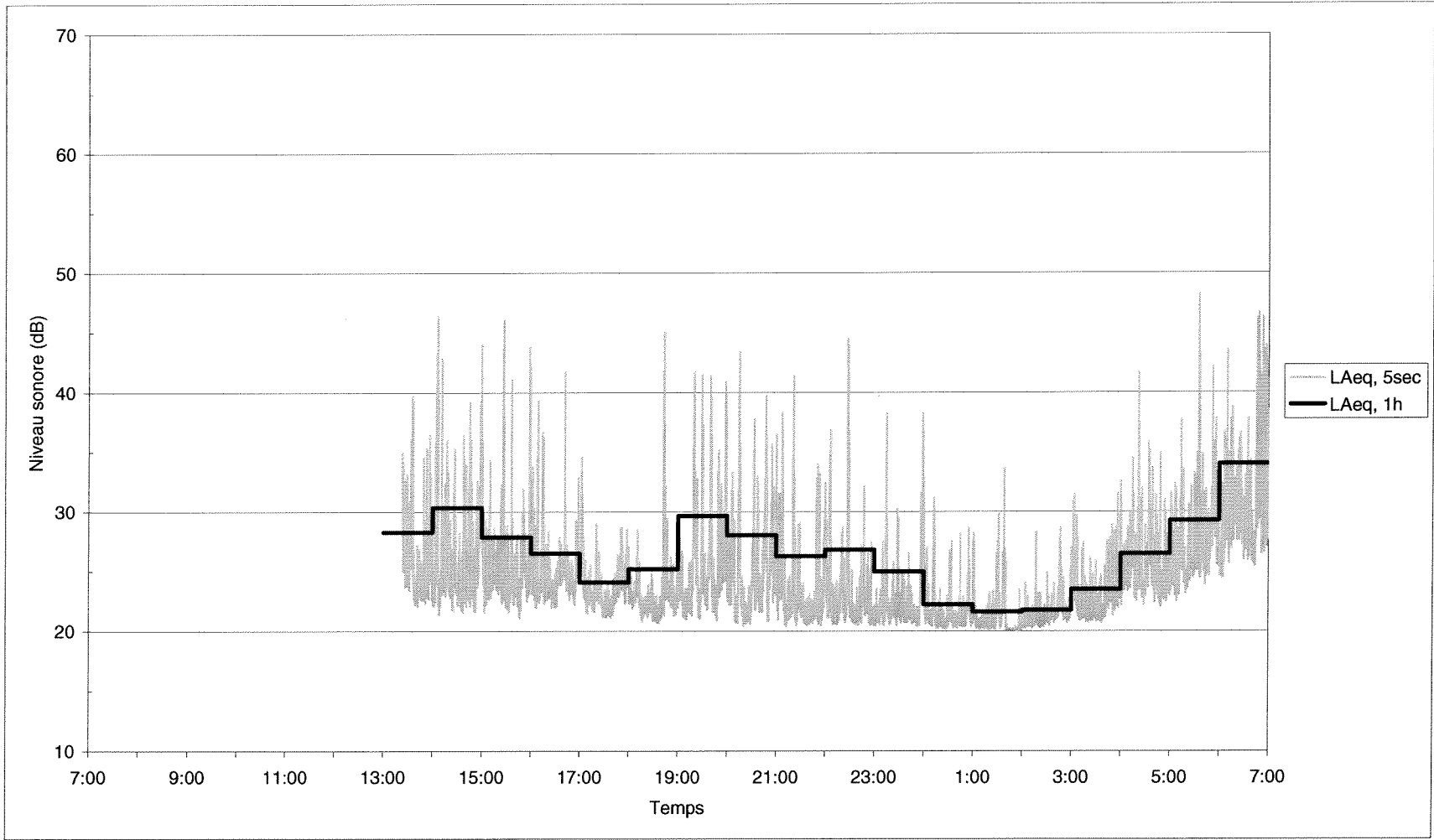


Figure 7 – Niveau sonore mesuré au point 17, du 15 au 16 novembre 2004

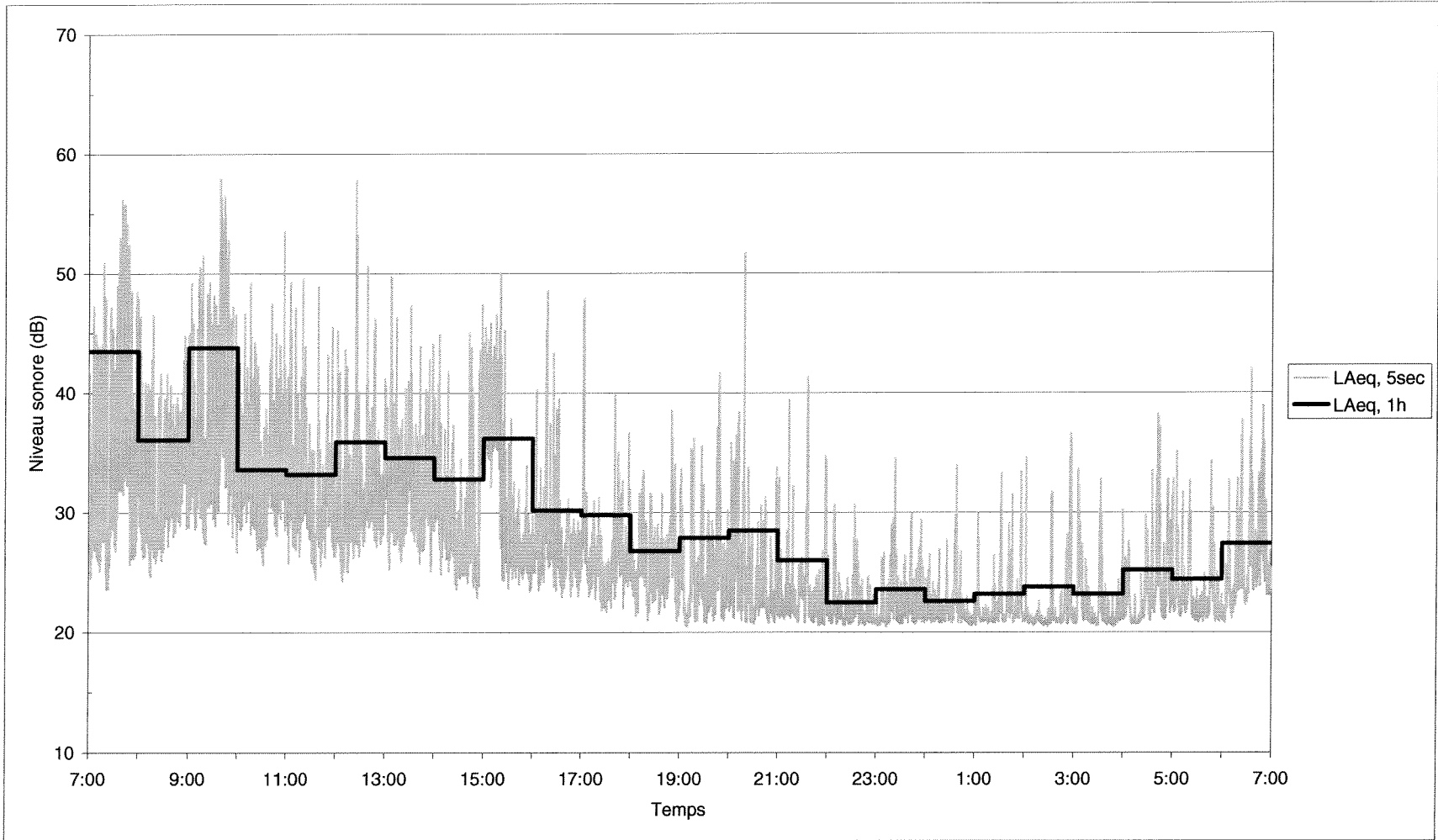


Figure 8 – Niveau sonore mesuré au point 17, du 16 au 17 novembre 2004



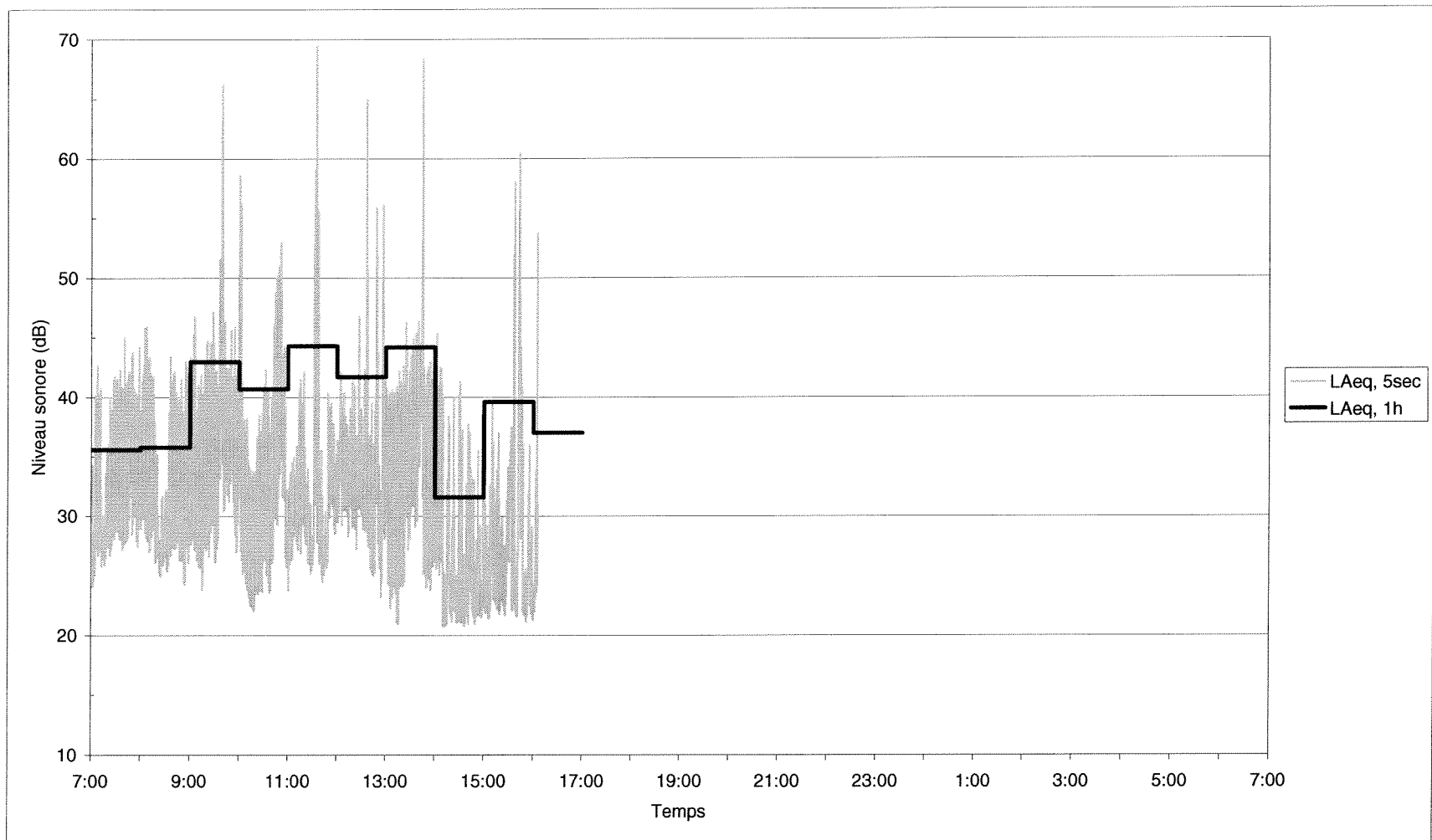


Figure 9 – Niveau sonore mesuré au point 17, du 17 au 18 novembre 2004