

Primeau, Josée (BAPE)

231

DA34

De: Richard, Yves [Yves.Richard@snclavalin.com]
Envoyé: 26 mai 2006 11:47
À: Primeau, Josée (BAPE)
Objet: TR: SNC_eoliennes_matane_carte_base_060525_layout_35a_34
Importance: Haute

Projet d'aménagement d'un parc éolien à
Saint-Ulric, Saint-Léandre et Saint-Damase

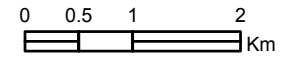
Bas Saint-Laurent 6211-09-007

Bonjour

Tel que convenu avant-hier avec madame Bourque, voici une nouvelle carte de la configuration 35A sur laquelle a été superposée à titre comparatif la configuration 34. Pour des raisons techniques (chevauchement des chiffres) et pour éviter toute confusion, seule la numérotation des éoliennes de la configuration 34 apparaît. La numérotation de la configuration 35A apparaît sur la carte que vous avez déjà en main (déposée le 12 mai dernier).

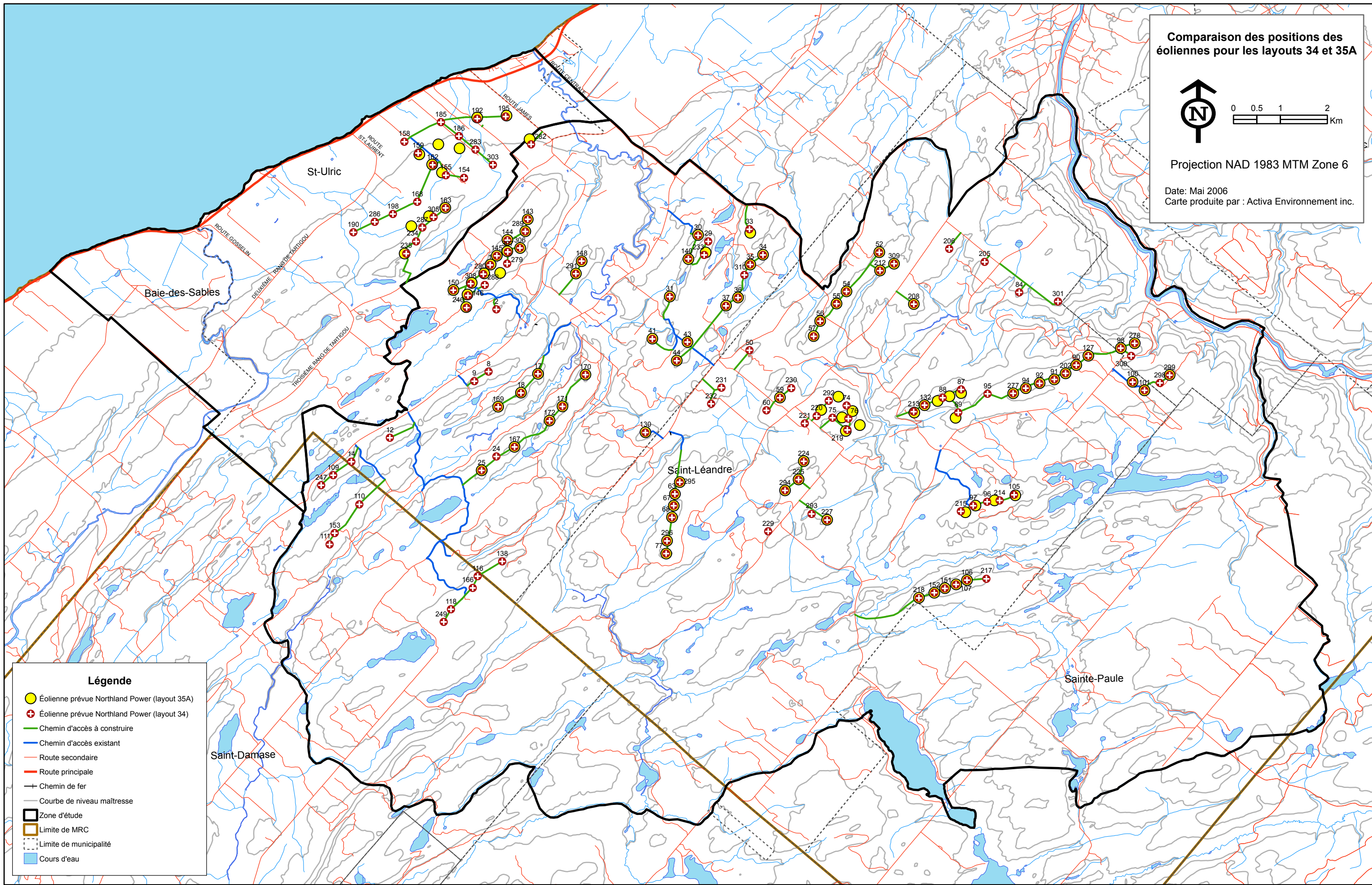
2006-05-26

Comparaison des positions des éoliennes pour les layouts 34 et 35A



Projection NAD 1983 MTM Zone 6

Date: Mai 2006
Carte produite par : Activa Environnement inc.



Légende

- Éolienne prévue Northland Power (layout 35A)
- + Éolienne prévue Northland Power (layout 34)
- Chemin d'accès à construire
- Chemin d'accès existant
- Route secondaire
- Route principale
- Chemin de fer
- Courbe de niveau maîtresse
- Zone d'étude
- Limite de MRC
- Limite de municipalité
- Cours d'eau