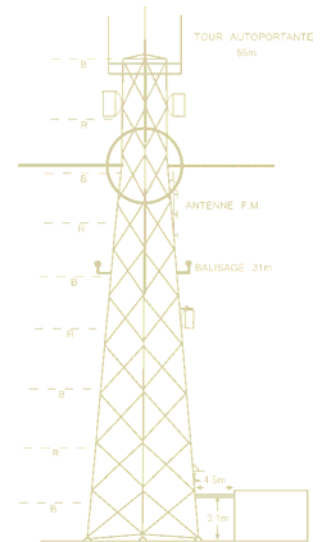


**PARC D'ÉOLIENNES
DE
SAINT-ULRIC-DE-MATANE, QUÉBEC**

**ÉTUDE D'IMPACT
SUR LES SYSTÈMES DE TÉLÉCOMMUNICATIONS**



**EVALUATION
DE LA
CONFIGURATION #35A**

(Phase 1)

Préparé pour

Division Ingénierie Générale Environnement Québec (IGEIQ)
SNC-LAVALIN
5955, rue Saint-Laurent
Bureau 300
Lévis, Québec
G6V 3P5



**Yves R. Hamel
et Associés Inc.**

424, rue Guy
bureau 102
Montréal (Qc)
Canada H3J 1S6

téléphone :

514 934 3024

télec. :

514 934 2245

web : www.YRH.com
courriel : Telecom@YRH.com

TABLE DES MATIÈRES

1. INTRODUCTION	2
2. CONFIGURATION DU PARC D'ÉOLIENNE.....	2
3. ZONES D'EXCLUSION DES LIAISONS POINT-A-POINT.....	2
4. CONCLUSION	3

1. Introduction

Yves R. Hamel et Associés Inc., consultants en télécommunications et radiodiffusion a été mandaté par la Division Ingénierie Générale Environnement Québec (IGEQ) de SNC LAVALIN pour vérifier l'impact de l'implantation d'un parc d'éoliennes dans la région de St-Ulric-de-Matane, Québec. Ce parc s'étend aussi sur le territoire de certaines municipalités environnantes, tel que Saint-Léandre et Saint-Jérôme-de-Matane.

Ce rapport présente la situation des liaisons micro-ondes Point-à-Point avec la configuration #35A. Puisque cette configuration ne diffère que très peu avec les configurations précédemment étudiées, les conclusions des études précédentes quant aux autres systèmes de radiocommunications demeurent inchangées.

2. Configuration du parc d'éolienne

La configuration du parc d'éolienne utilisée pour cette étude est désignée comme la configuration #35A et l'Annexe 1 présente une représentation cartographique de cette configuration ainsi qu'une liste des coordonnées des éoliennes de cette configuration. La représentation cartographique présente aussi les changements apportés comparativement à la configuration 35.

3. Zones d'exclusion des liaisons Point-à-Point

L'Annexe 2 présente les zones d'exclusion associées aux liaisons micro-ondes Point-à-Point dont les parcours pénètrent les limites du parc d'éoliennes de Saint-Ulric. Tel que montré, les positions des éoliennes selon la configuration 35A ont été sélectionnées de façon à respecter ces zones d'exclusion Point-à-Point. Les éoliennes sont toutes situées à l'extérieur des zones d'exclusion et nous pouvons donc conclure que les performances de ces liaisons ne seront pas affectées.

4. Conclusion

La position des éoliennes de la configuration #35A ne présente aucun conflit avec les liaisons micro-ondes Point-à-Point qui pénètrent à l'intérieur des limites du parc, il n'y aura donc aucune perturbation des performances de ces liaisons.

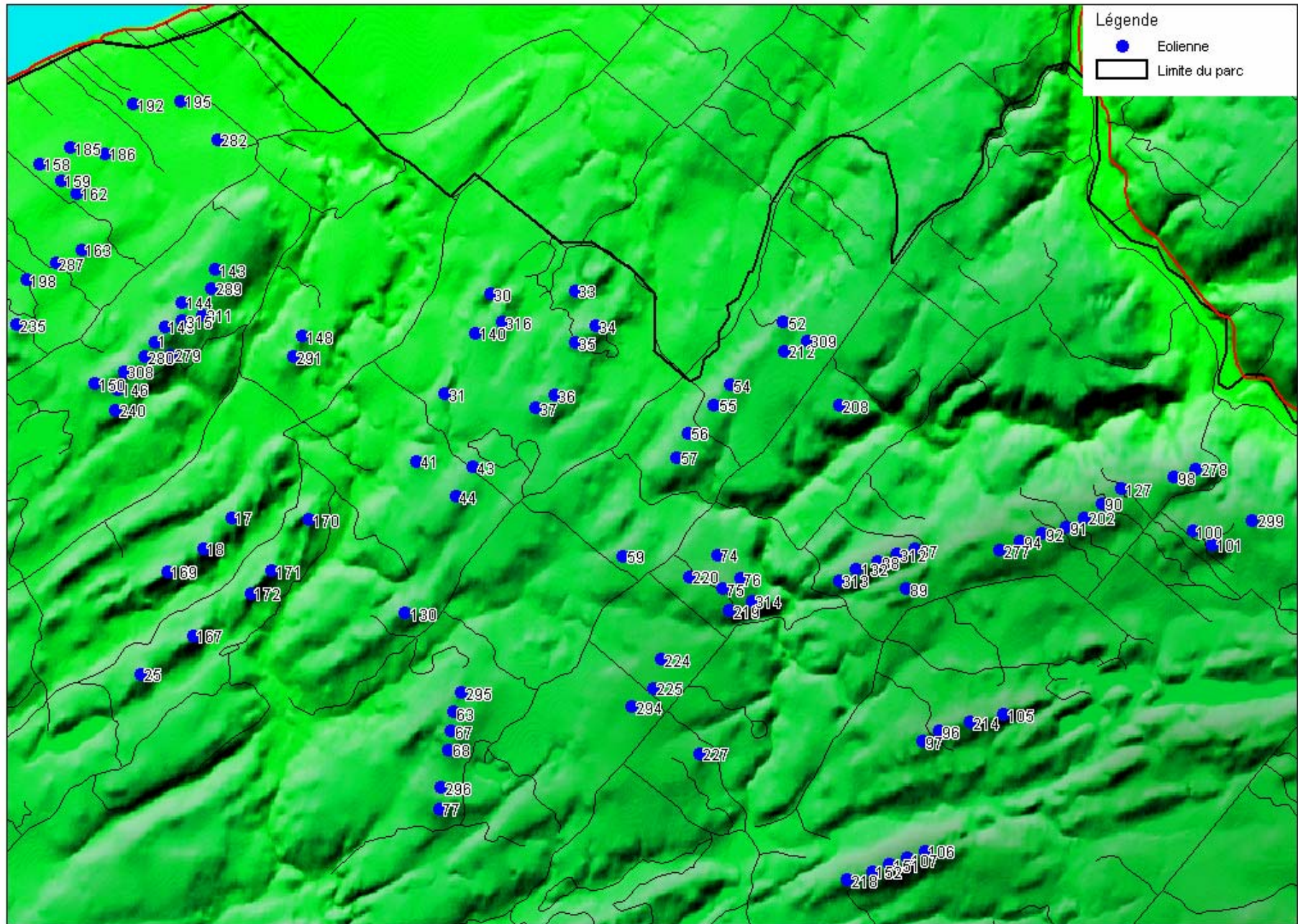
Les conclusions des études précédentes demeurent inchangées en ce qui concerne l'ensemble des autres systèmes utilisant les radiofréquences, que ce soit les systèmes de radionavigation, les stations de radiodiffusion MF et MA, la réception des signaux de télédistribution par satellite, les systèmes de radiocommunications mobiles et cellulaires ou encore la station radar météorologique de Val-d'Irène.

Une étude plus détaillée concernant la qualité de réception des diverses stations de télévision desservant la région sera exécutée dès que la position finale de l'ensemble des éoliennes sera connue de façon définitive. Cette étude permettra de déterminer l'impact prévisible sur la qualité de réception télévisuelle conventionnelle.

ANNEXE 1

CONFIGURATION #35A

CONFIGURATION #35A PARC D'ÉOLIENNES DE SAINT-ULRIC-DE-MATANE



Eolienne	Easting	Northing
1	594816	5400197
17	595825	5397875
18	595462	5397476
25	594625	5395825
30	599230	5400824
31	598627	5399518
33	600340	5400870
34	600612	5400406
35	600340	5400196
36	600080	5399497
37	599825	5399325
41	598257	5398622
43	599004	5398554
44	598775	5398158
52	603085	5400461
54	602386	5399626
55	602175	5399368
56	601826	5398998
57	601687	5398677
59	600971	5397372
63	598737	5395323
67	598712	5395075
68	598675	5394829
74	602213	5397390
75	602293	5396949

Eolienne	Easting	Northing
76	602517	5397084
77	598552	5394056
87	604824	5397468
88	604325	5397298
89	604706	5396942
90	607274	5398061
91	606807	5397756
92	606495	5397677
94	606202	5397569
96	605130	5395077
97	604915	5394935
98	608221	5398421
100	608472	5397706
101	608725	5397525
105	605978	5395295
106	604950	5393493
107	604719	5393403
127	607530	5398260
130	598110	5396633
132	604048	5397209
140	599023	5400315
143	595606	5401158
144	595175	5400720
145	594949	5400386
146	594324	5399561

Eolienne	Easting	Northing
148	596754	5400269
150	594025	5399654
151	604482	5393323
152	604254	5393225
158	593301	5402537
159	593573	5402322
162	593783	5402152
163	593853	5401402
167	595324	5396325
169	594977	5397177
170	596835	5397858
171	596346	5397185
172	596071	5396882
185	593705	5402749
186	594155	5402666
192	594531	5403320
195	595155	5403362
198	593131	5401011
202	607047	5397885
208	603819	5399358
212	603101	5400070
214	605535	5395187
218	603927	5393119
219	602372	5396662
220	601849	5397109

Eolienne	Easting	Northing
224	601477	5396021
225	601367	5395632
227	601975	5394775
235	592988	5400431
240	594298	5399292
277	605934	5397463
278	608518	5398525
279	595019	5400019
280	594680	5400009
282	595644	5402859
287	593508	5401227
289	595554	5400903
291	596632	5400006
294	601080	5395400
295	598840	5395575
296	598569	5394330
299	609262	5397851
308	594415	5399807
309	603399	5400214
311	595444	5400549
312	604576	5397399
313	603829	5397052
314	602671	5396786
315	595172	5400478
316	599392	5400455

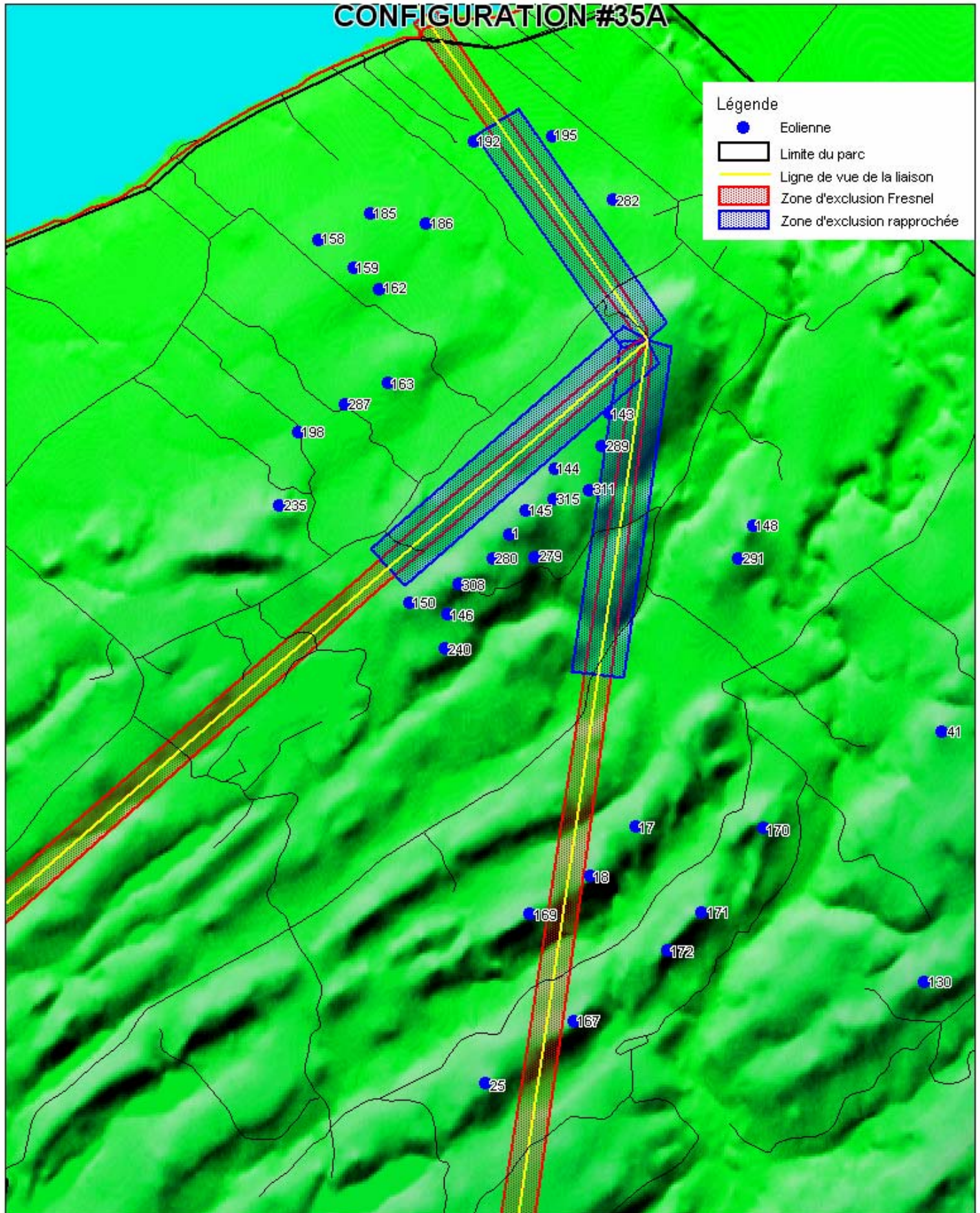
Coordonnées des éoliennes de la configuration #35A, Projection UTM, Datum NAD83, Zone 19.

ANNEXE 2

ZONES D'EXCLUSION LIAISONS POINT-À-POINT

ZONES D'EXCLUSION POINT-A-POINT

CONFIGURATION #35A



Légende

- Eolienne
- Limite du parc
- Ligne de vue de la liaison
- Zone d'exclusion Fresnel
- Zone d'exclusion rapprochée