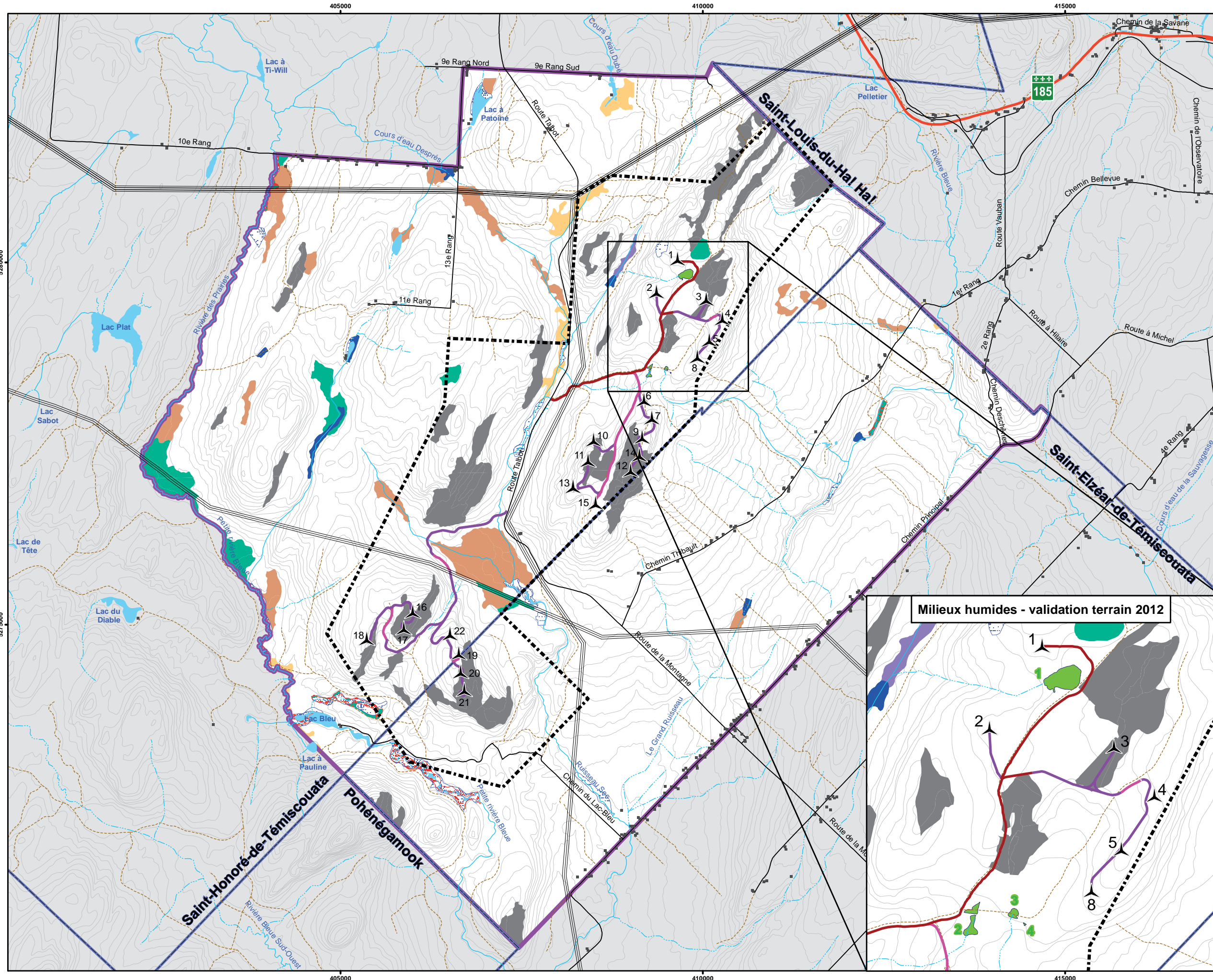


Annexe A Cartes



Carte 2A. Milieu physique sensible

Milieus physiques sensibles

- Drainage latéral imparfait
- Mauvais drainage
- Dépôt organique sur mauvais drainage
- Dépôt organique sur très mauvais drainage
- Dépôt mince
- Zone inondée
- Aulnaie
- Milieu humide (CIC, SIEF, BDTQ)
- Milieu humide (validation terrain 2012)

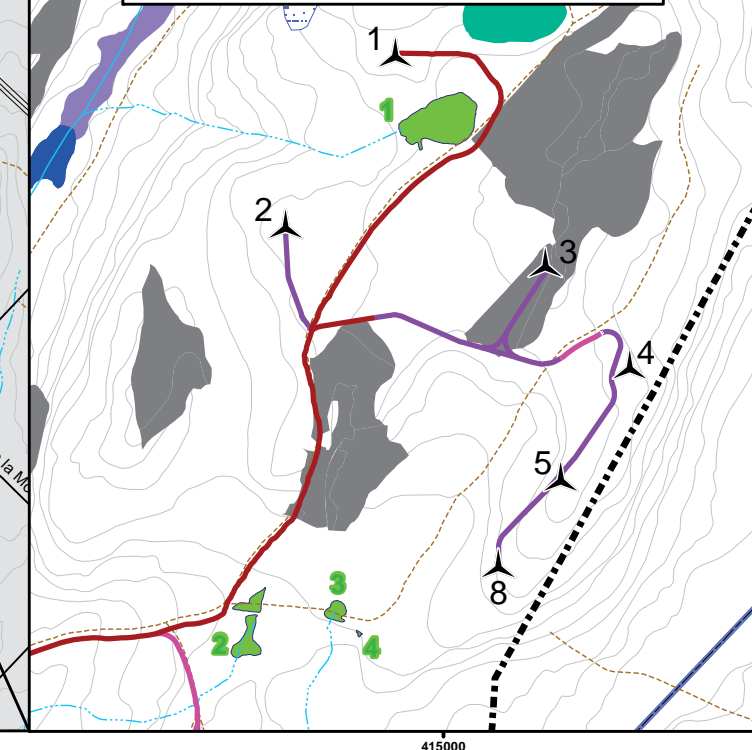
Infrastructures du projet

- Éolienne
- Chemin du parc éolien de Témiscouata utilisé
- Chemin existant utilisé
- Nouveau chemin à construire
- Zone d'étude
- Domaine du parc éolien

Autres éléments

- Bâtiment
- Route nationale
- Routes locale et régionale
- Chemin non pavé
- Ligne de transport d'énergie
- Courbe de niveau (équid. : 10 m)
- Cours d'eau permanent
- Cours d'eau intermittent
- Plan d'eau
- Limite municipale

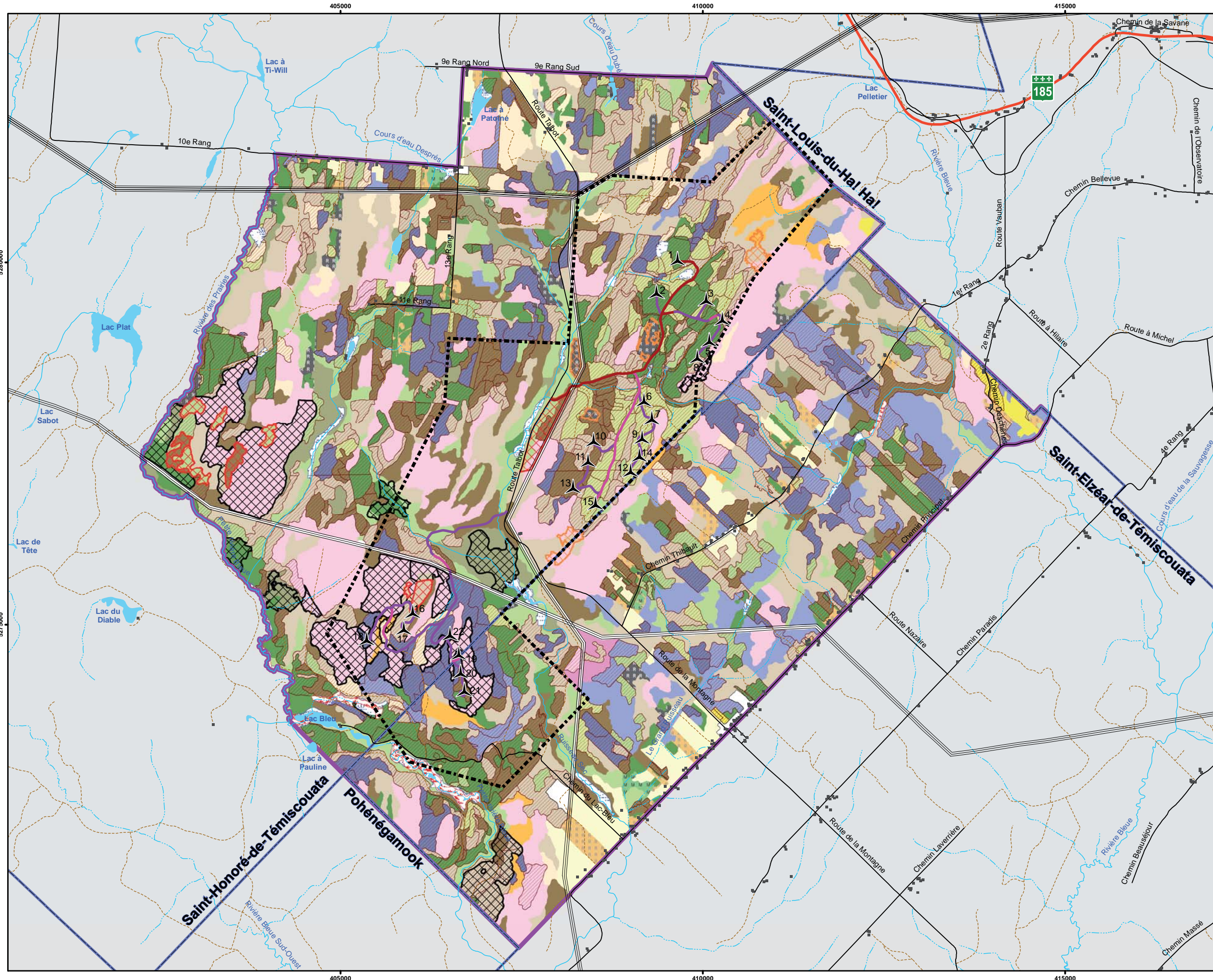
Milieus humides - validation terrain 2012



N

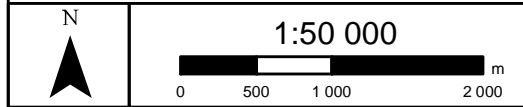
1:50 000

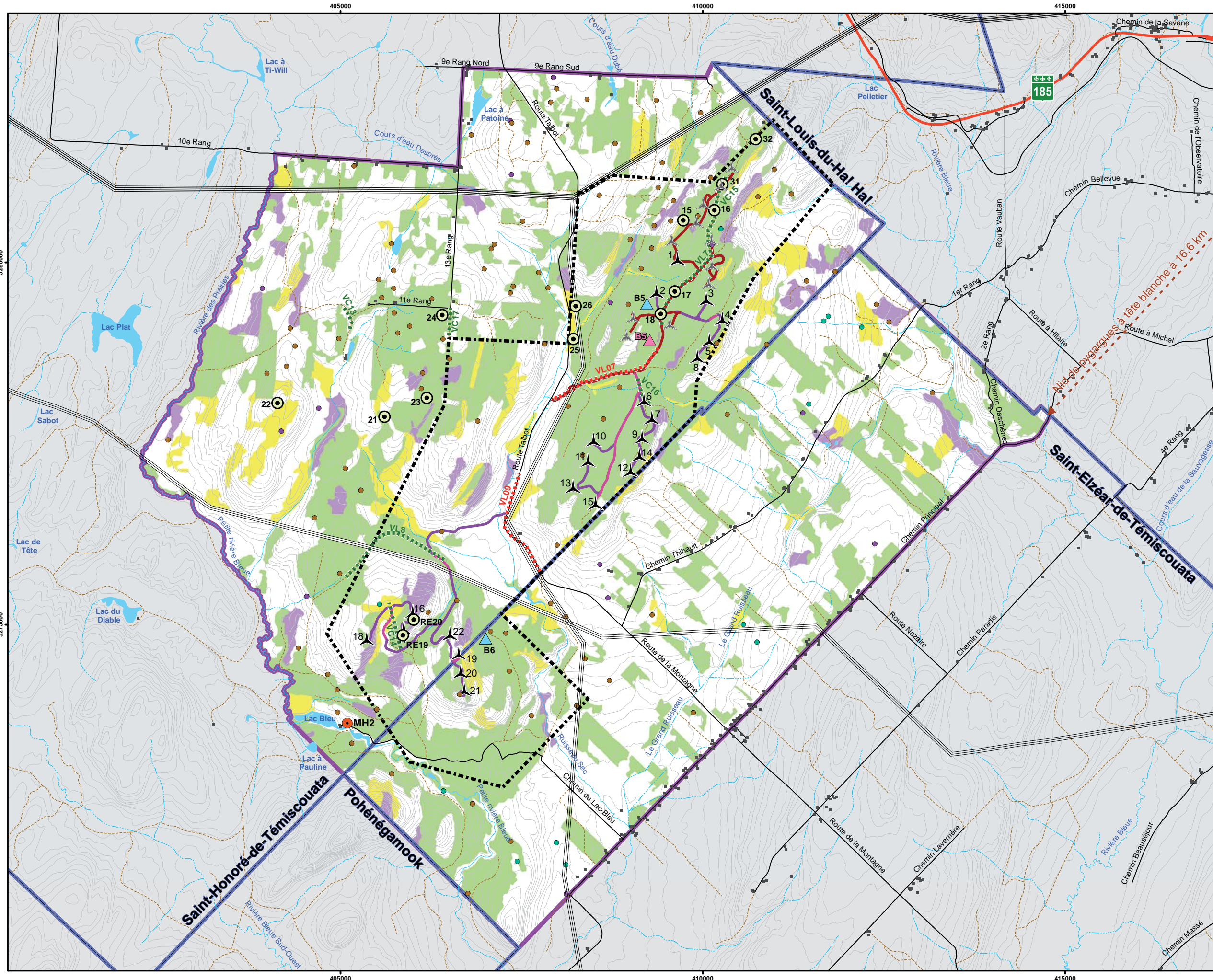
0 500 1 000 2 000 m



Carte 3A. Végétation

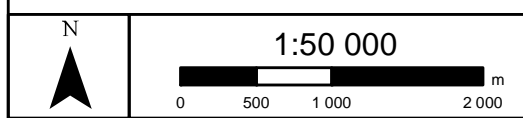
- Végétation**
- Peupleraie
 - Bétulaie blanche
 - Bétulaie jaune (pure ou avec érable)
 - Érabièrre
 - Érabièrre rouge
 - Feuillus intolérants
 - Feuillus non commerciaux et indéterminés
 - Mélangé à dominance feuillue
 - Mélangé à dominance résineuse
 - Cédrrière
 - Sapinière
 - Pessièrre
 - Mélézín
 - Résineux indéterminés
 - Terrain agricole avec potentiel forestier
 - Jeune peuplement (10-30 ans)
 - Régénération (coupe)
 - Régénération (plantation)
 - Friche
 - Milieu humide (CIC, SIEF, BDTQ) et zone inondée
 - Aulnaie
 - Autre
- Activités forestières (MRN)**
- Coupe récente - 2002 à 2011
- Coupe planifiée - 2010 à 2015 (MRN)**
- partielle
 - totale
- Infrastructures du projet**
- Éolienne
 - Chemin existant utilisé
 - Nouveau chemin à construire
 - Chemin du parc éolien de Témiscouata utilisé
 - Zone d'étude
 - Domaine du parc éolien
- Autres éléments**
- Bâtiment
 - Route nationale
 - Routes locale et régionale
 - Chemin non pavé
 - Ligne de transport d'énergie
 - Cours d'eau permanent
 - Cours d'eau intermittent
 - Plan d'eau
 - Limite municipale

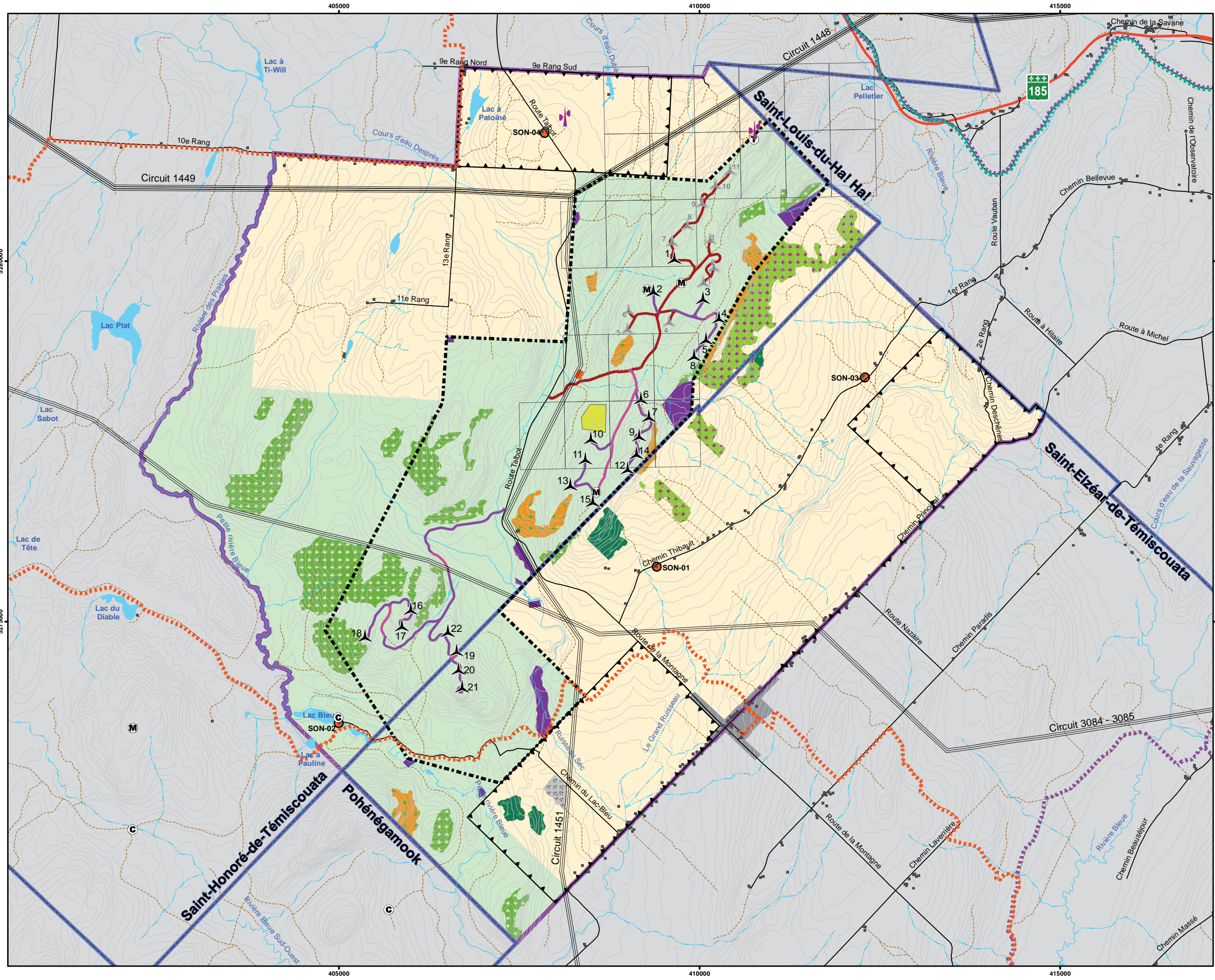




Carte 5A. Faune

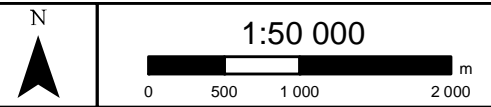
- Habitats potentiels pour la nidification**
- Paruline du Canada
 - Moucherolle à côtés olive
 - Paruline du Canada et moucherolle à côtés olive
- Sites d'abattage (MRNF 2006-2011)**
- Original
 - Ours noir
 - Cerf de Virginie
- Inventaires fauniques 2006-2007**
- Point d'écoute
 - Station d'inventaire en milieu humide
- Point d'observation des rapaces**
- 2006
 - 2007
- Virée (VL : longue; VC : courte)**
- Automne 2006
 - Printemps 2007
- Infrastructures projetées - Parc éolien de Témiscouata II**
- Éolienne
 - Chemin existant utilisé
 - Nouveau chemin à construire
- Infrastructures projetées - Parc éolien de Témiscouata**
- Éolienne
 - Chemin d'accès
 - Zone d'étude
 - Domaine du parc éolien
- Autres éléments**
- Bâtiment
 - Route nationale
 - Routes locale et régionale
 - Chemin non pavé
 - Ligne de transport d'énergie
 - Courbe de niveau (équid. : 10 m)
 - Cours d'eau permanent
 - Cours d'eau intermittent
 - Plan d'eau
 - Limite municipale

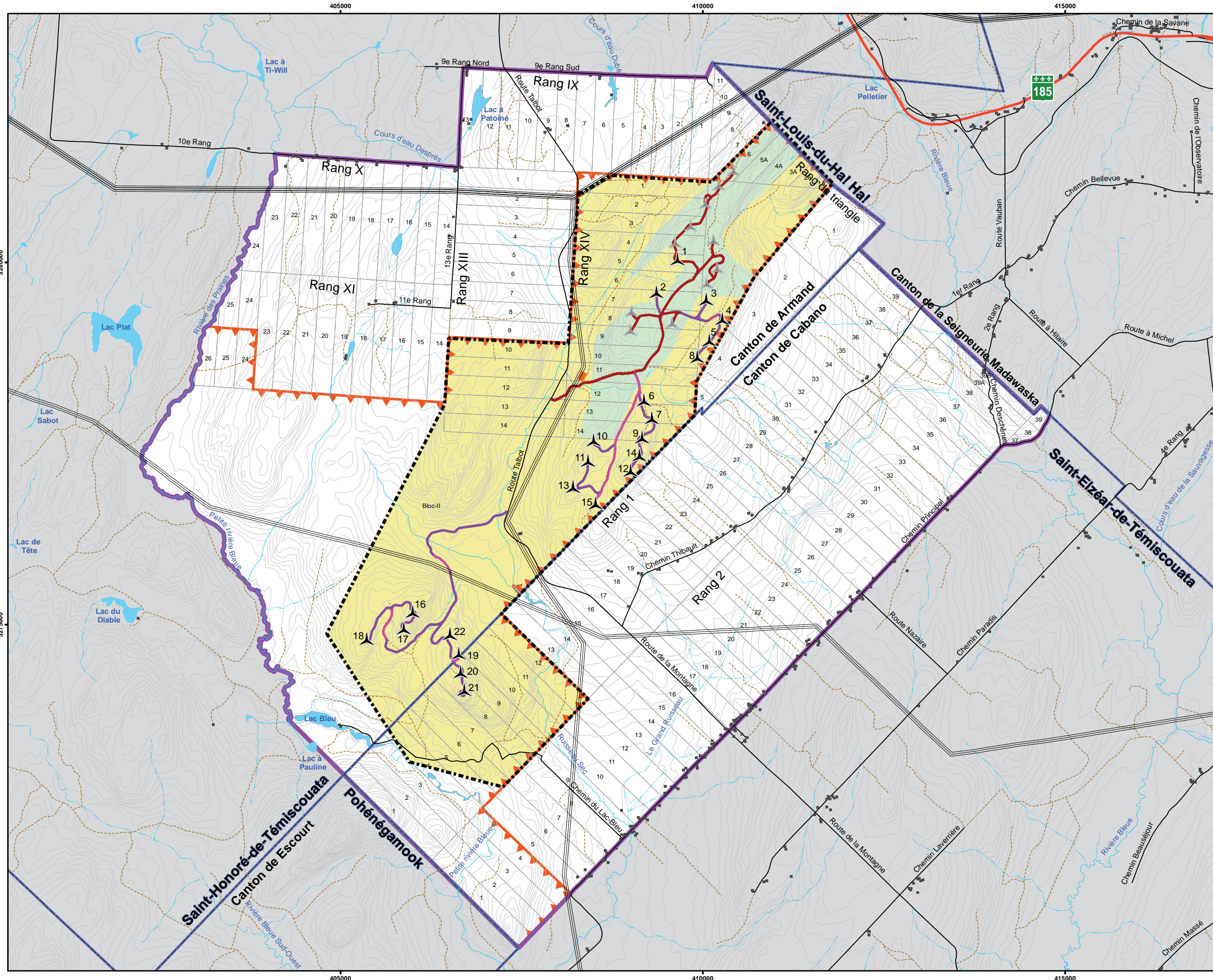




Carte 6A. Milieu humain

- Tenures du territoire**
- Privée
 - Publique
- Baux de location sur terres publiques**
- Fins commerciales
 - Fins d'une tour de télécommunication
 - Fins d'équipement de mesure des vents
- Utilisations du territoire**
- Parc interprovincial du Petit Témis
 - Sentier de quad
 - Sentier de motoneige
 - Périmètre urbain
 - Zone de potentiel archéologique
 - Gravière
 - Zone agricole protégée (CPTAQ)
 - Bail exclusif - Carrière
 - Claim minier actif
 - Érablière potentielle en territoire privé
 - Érablière exploitée en territoire privé
 - Érablière sous permis en territoire public
 - Érablière potentielle en territoire public
- Infrastructures projetées - Parc éolien de Témiscouata**
- Éolienne
 - Chemin d'accès
 - Poste de raccordement
- Infrastructures projetées - Parc éolien de Témiscouata II**
- Éolienne
 - Chemin existant utilisé
 - Nouveau chemin à construire
 - Zone d'étude
 - Domaine du parc éolien
- Autres éléments**
- Bâtiment
 - Tour de télécommunication
 - Point de mesure du climat sonore
 - Route nationale
 - Routes locale et régionale
 - Chemin non pavé
 - Ligne de transport d'énergie
 - Courbe de niveau (équid. : 10 m)
 - Cours d'eau permanent
 - Cours d'eau intermittent
 - Plan d'eau
 - Limite municipale



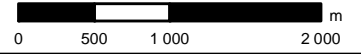


Carte 8. Aménagement des parcs éoliens de Témiscouata

- Réserve de superficie**
 - Parc éolien de Témiscouata II
 - Parc éolien de Témiscouata
- Infrastructures projetées - Parc éolien de Témiscouata**
 - Éolienne
 - Chemin d'accès
 - Poste de raccordement
- Infrastructures projetées - Parc éolien de Témiscouata II**
 - Éolienne
 - Chemin existant utilisé
 - Nouveau chemin à construire
 - Zone d'étude
 - Domaine du parc éolien
- Autres éléments**
 - Bâtiment
 - Route nationale
 - Routes locale et régionale
 - Chemin non pavé
 - Ligne de transport d'énergie
 - Courbe de niveau (équid. : 10 m)
 - Cours d'eau permanent
 - Cours d'eau intermittent
 - Plan d'eau
 - Cadastre primitif
 - Limite municipale
- Tenures du territoire**
 - Publique



1:50 000



N/Réf. : BLXTMA02 vol.3

Date : 11 mars 2013

Sources : © Gouvernement du Québec, tous droits réservés, 2010
BDTQ, DDE ; MRNF

Projection : MTM 7, NAD83

