

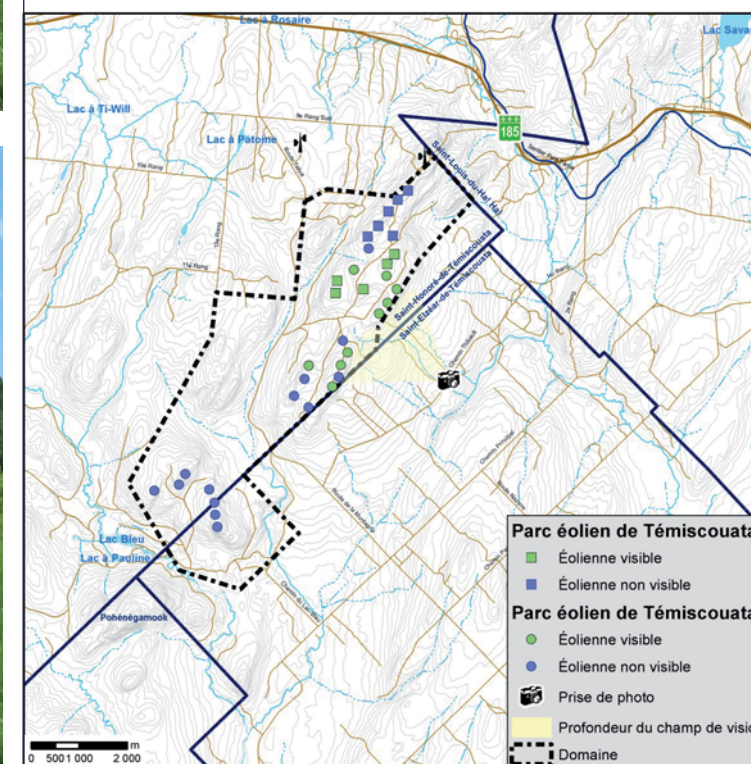
Simulation visuelle - Parc éolien de Témiscouata II



Parc éolien de Témiscouata II

6. Chemin Thibault  
Saint-Elzéar-de-Témiscouata

Localisation



Simulation visuelle - Parcs éoliens de Témiscouata et de Témiscouata II



Panorama original



Photographie

Date de la prise de photo	2011/09/02
Direction de la photographie	312°
Coordonnée X, Y (MTM 6, NAD83)	185 972, 5 277 540 m

Simulation

Configuration des éoliennes	TM et TM II
Modèle et hauteur des éoliennes	Enercon E-92 (TM = 85m, TMII = 98m)
Nombre total d'éoliennes des projets	33
Nombre d'éoliennes visibles de cet angle de vue	TM = 5, TM II = 9
Distance de l'éolienne simulée la plus rapprochée	1,9 km (TMII)
Distance de l'éolienne simulée la plus éloignée	3 km (TM)

