

Simulation visuelle - Parc éolien de Témiscouata II



Simulation visuelle - Parcs éoliens de Témiscouata et de Témiscouata II



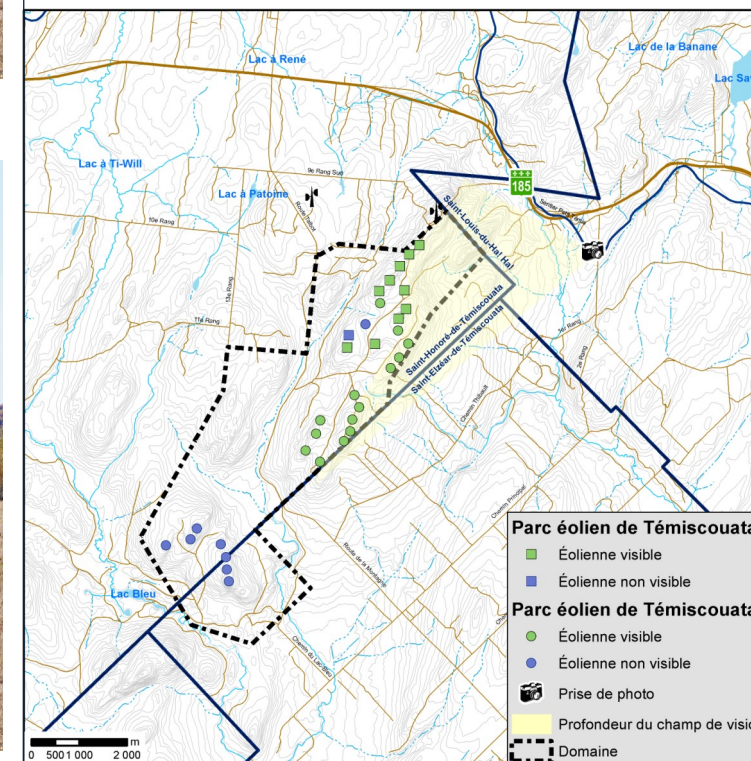
Panorama original



Parc éolien de Témiscouata II

9. Parc linéaire interprovincial Petit Témis
Saint-Louis-du-Ha! Ha!

Localisation



Photographie

Date de la prise de photo	2012/09/28
Direction de la photographie	272°
Coordonnée X, Y (MTM 6, NAD83)	188 747, 5 281 390 m

Simulation

Configuration des éoliennes	TM et TM II
Modèle et hauteur des éoliennes	Enercon E-92 (TM = 85m, TMII = 98m)
Nombre total d'éoliennes des projets	33
Nombre d'éoliennes visibles de cet angle de vue	TM = 10, TM II = 14
Distance de l'éolienne simulée la plus rapprochée	3,6 km (TM)
Distance de l'éolienne simulée la plus éloignée	7,2 km (TMII)

