

Simulation visuelle - Parc éolien de Témiscouata II



Simulation visuelle - Parcs éoliens de Témiscouata et de Témiscouata II



Panorama original

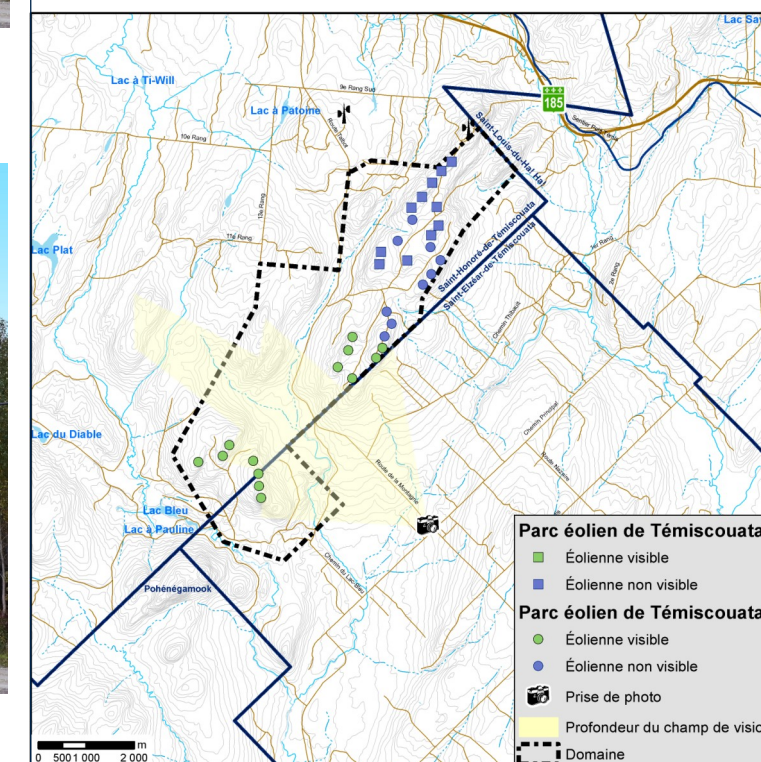


BORALEX

Parc éolien de Témiscouata II

5. Route de la Montagne
Saint-Elzéar-de-Témiscouata

Localisation



Photographie

Date de la prise de photo 2010/09/27
 Direction de la photographie 289°
 Coordonnée X, Y (MTM 6, NAD83) 184 619, 5 273 899 m

Simulation

Configuration des éoliennes TM et TM II
 Modèle et hauteur des éoliennes Enercon E-92 (TM = 85m, TMII = 98m)
 Nombre total d'éoliennes des projets 33
 Nombre d'éoliennes visibles de cet angle de vue TM = 0, TM II = 13
 Distance de l'éolienne simulée la plus rapprochée 3,4 km (TMII)
 Distance de l'éolienne simulée la plus éloignée 4,2 km (TMII)

PESCA
ENVIRONNEMENT