

Simulation visuelle - Parc éolien de Témiscouata II



Simulation visuelle - Parcs éoliens de Témiscouata et de Témiscouata II



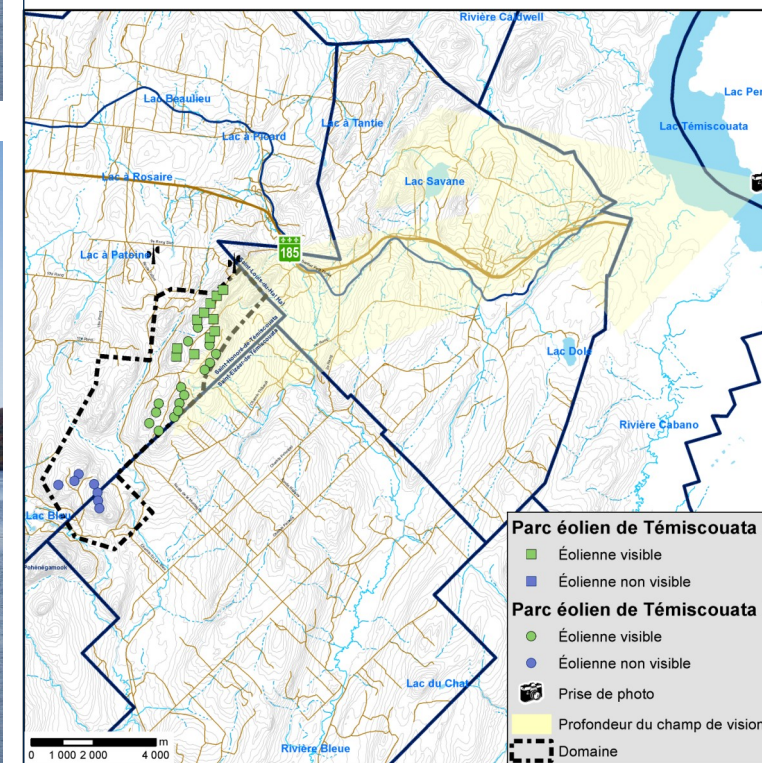
Panorama original



**Parc éolien de Témiscouata II**

**4. Parc national du Lac-Témiscouata  
Saint-Michel-du-Squatec**

**Localisation**



**Photographie**

Date de la prise de photo	2012/09/28
Direction de la photographie	242°
Coordonnée X, Y (MTM 6, NAD83)	202 503, 5 284 991 m

**Simulation**

Configuration des éoliennes	TM et TM II
Modèle et hauteur des éoliennes	Enercon E-92 (TM = 85m, TMII = 98m)
Nombre total d'éoliennes des projets	33
Nombre d'éoliennes visibles de cet angle de vue	TM = 11, TM II = 15
Distance de l'éolienne simulée la plus rapprochée	17,7 km (TM)
Distance de l'éolienne simulée la plus éloignée	21,4 km (TMII)

