

Projet d'aménagement d'un parc éolien au Massif du Sud

Audiences publiques du BAPE, Saint-Luc-de-Bellechasse, Décembre 2010

Inventaires de la Grive de Bicknell

Stations d'écoute et mentions 2006 à 2010*

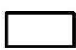

- Absence (Aucune Grive de Bicknell d'inventoriée de 2007 à 2010)
- Présence (Au moins 1 Grive de Bicknell d'inventoriée de 2007 à 2010)
- ▲ Mentions de présence de 2006 à 2010

* Source : Service canadien de la faune et M. Mario Labrie

Stations d'écoute SNC - Lavalin 2008

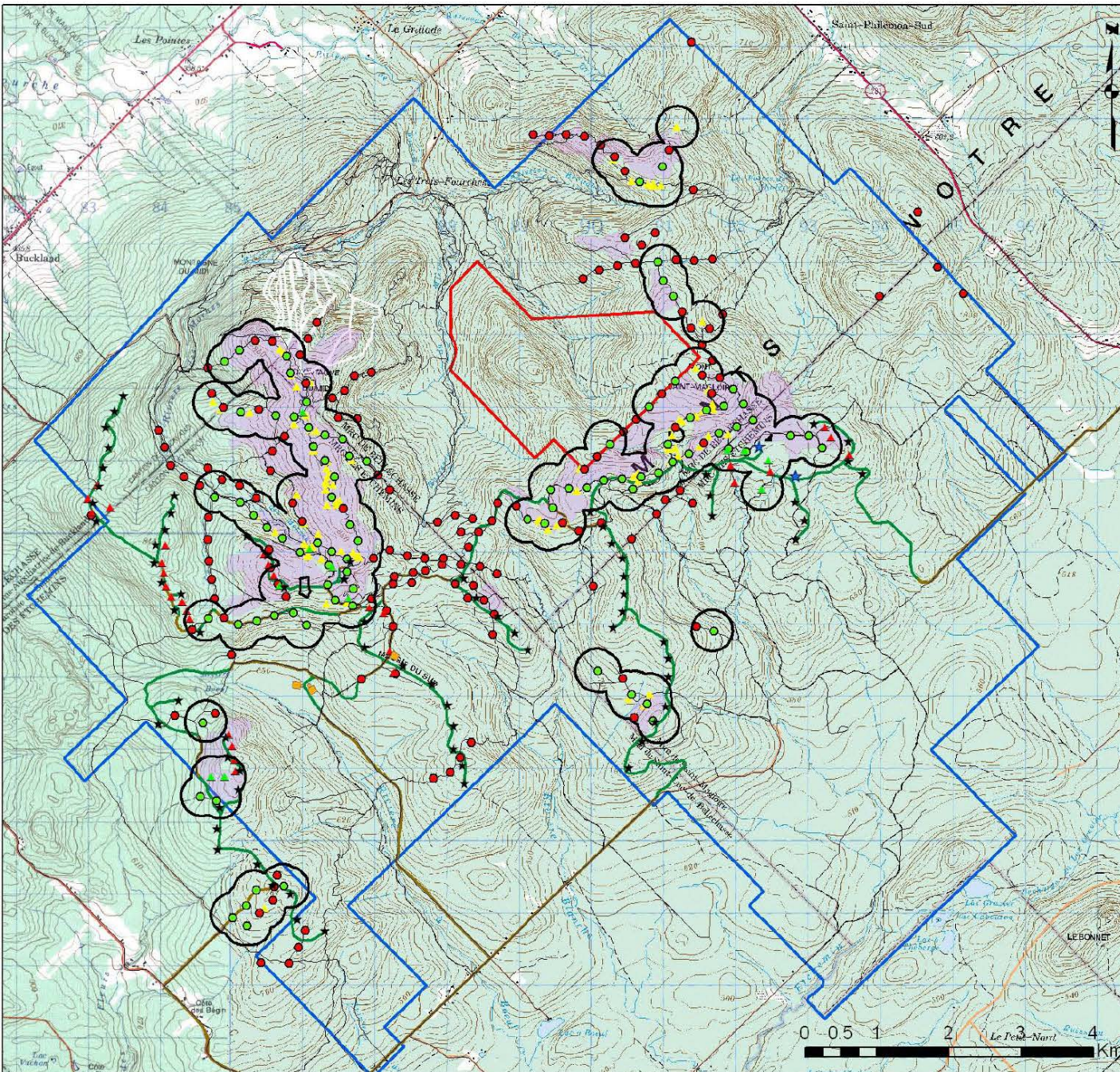
▲ Absence	276	DB90
▲ Présence	Projet de parc éolien Massif du Sud	
	6211-24-023	

Habitat de la Grive de Bicknell

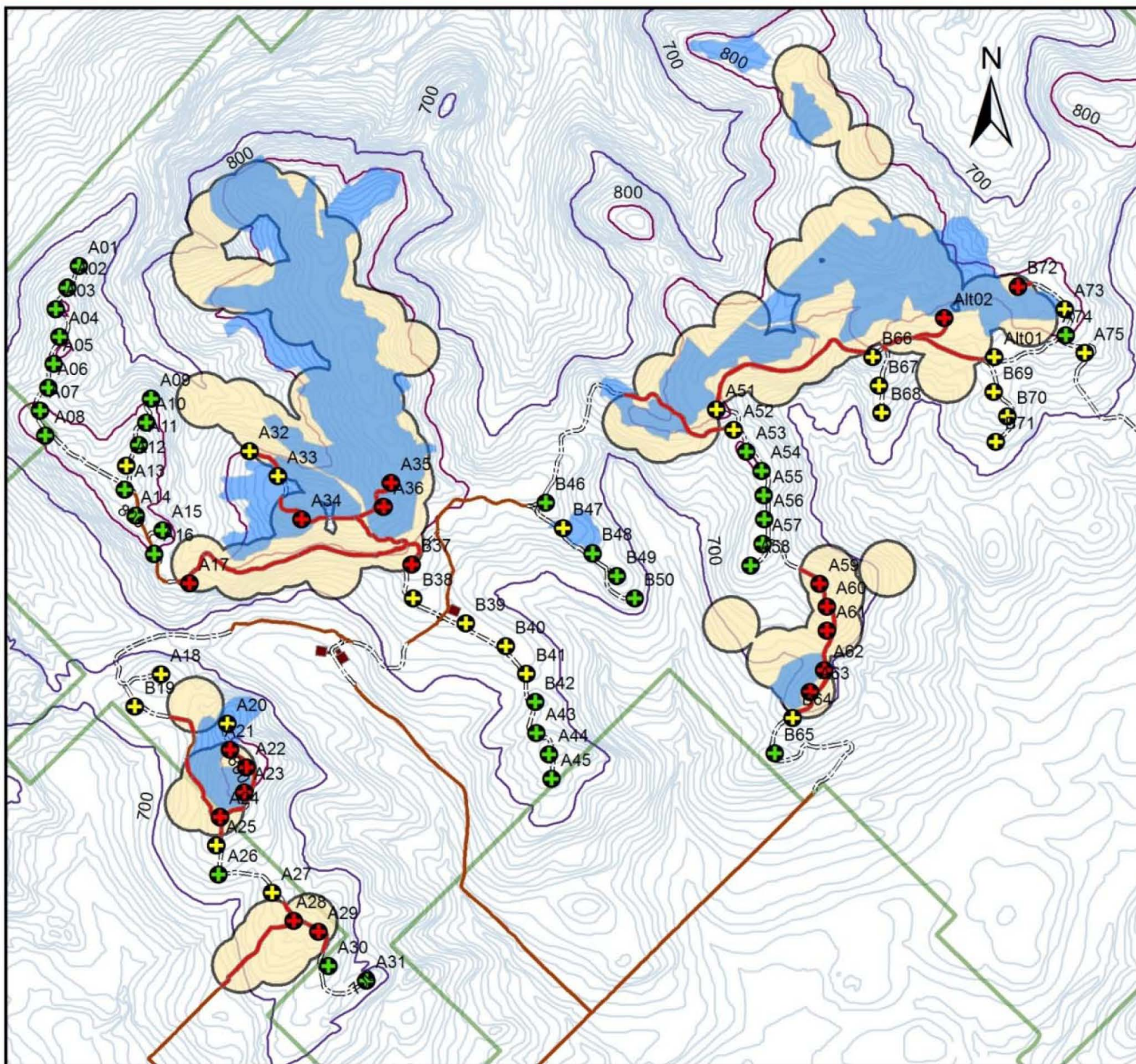
-  Habitat de la Grive de Bicknell identifié par le Service canadien de la faune
-  Habitat "optimal" proposé par le MRNF (nov. 2010)

Infrastructures et limites

- ★ Éoliennes, positions proposées
- ★ Éoliennes, positions alternatives
- Réseau routier actuel (chemins forestiers, sentiers, route panoramique, quad, motoneige, etc.)
- Routes existantes (Saint-Laurent Énergies)
- Routes proposées (Saint-Laurent Énergies)
- Bâtiment et entreposage (Saint-Laurent Énergies)
- Limite du parc régional
- Limite de la réserve écologique



Carte 4. Destruction de l'habitat de la Grive de Bicknell engendré par l'implantation des éoliennes et des chemins



Projet d'aménagement d'un parc éolien au Massif du Sud

Légende

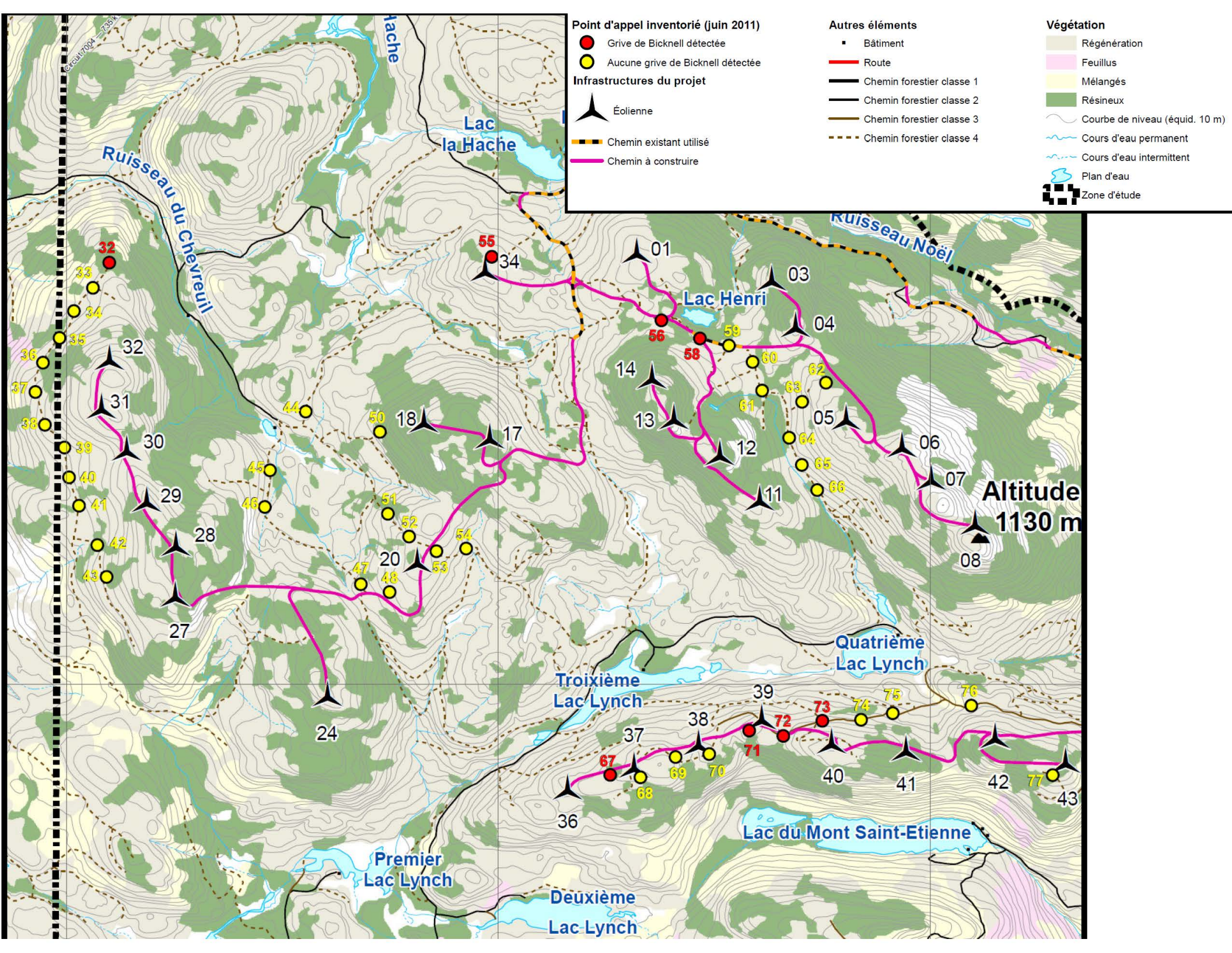
- Éolienne dans l'habitat potentiel
- Éolienne dans l'habitat confirmé
- Éolienne à l'extérieur de l'habitat
- Chemins traversant l'habitat
- Habitat de la Grive de Bicknell proposé par le MRNF (nov. 2010)
- Habitat de la Grive de Bicknell déterminé à partir des mentions de Grive de Bicknell
- Chemins à modifier
- Chemins à construire
- Limite du parc régional
- Courbe de niveau, 700m
- Courbe de niveau, 800m
- Bâtiments

0 0.5 1 2 km

Sources:
 BDTQ, 1:20 000
 © Gouvernement du Québec
 SOS-POP, Janvier 2011



Janvier 2011



Point d'appel inventorié (juin 2011)

- Grive de Bicknell détectée
- Aucune grive de Bicknell détectée

Infrastructures du projet

- Éolienne
- Chemin existant utilisé
- Chemin à construire

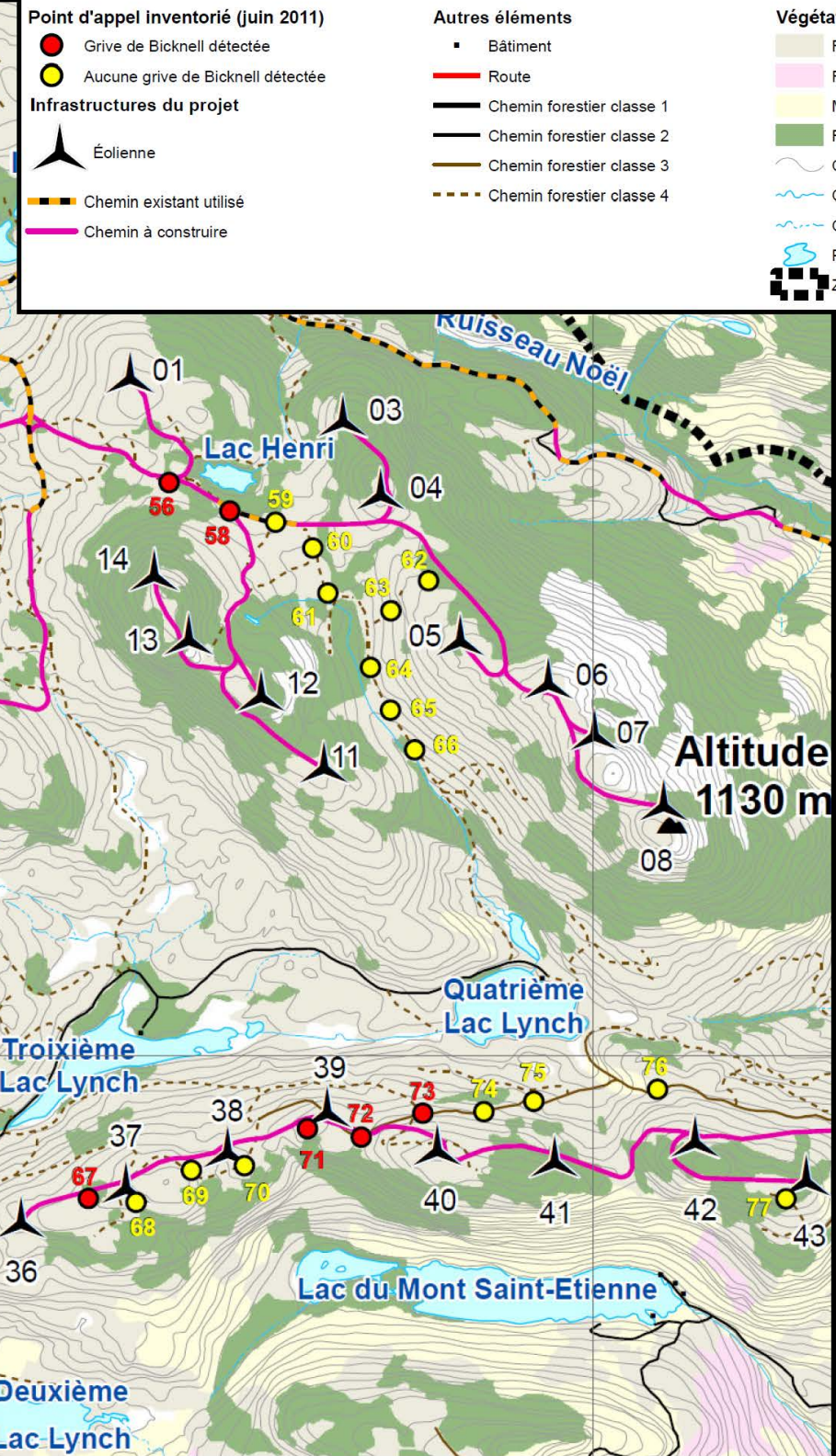
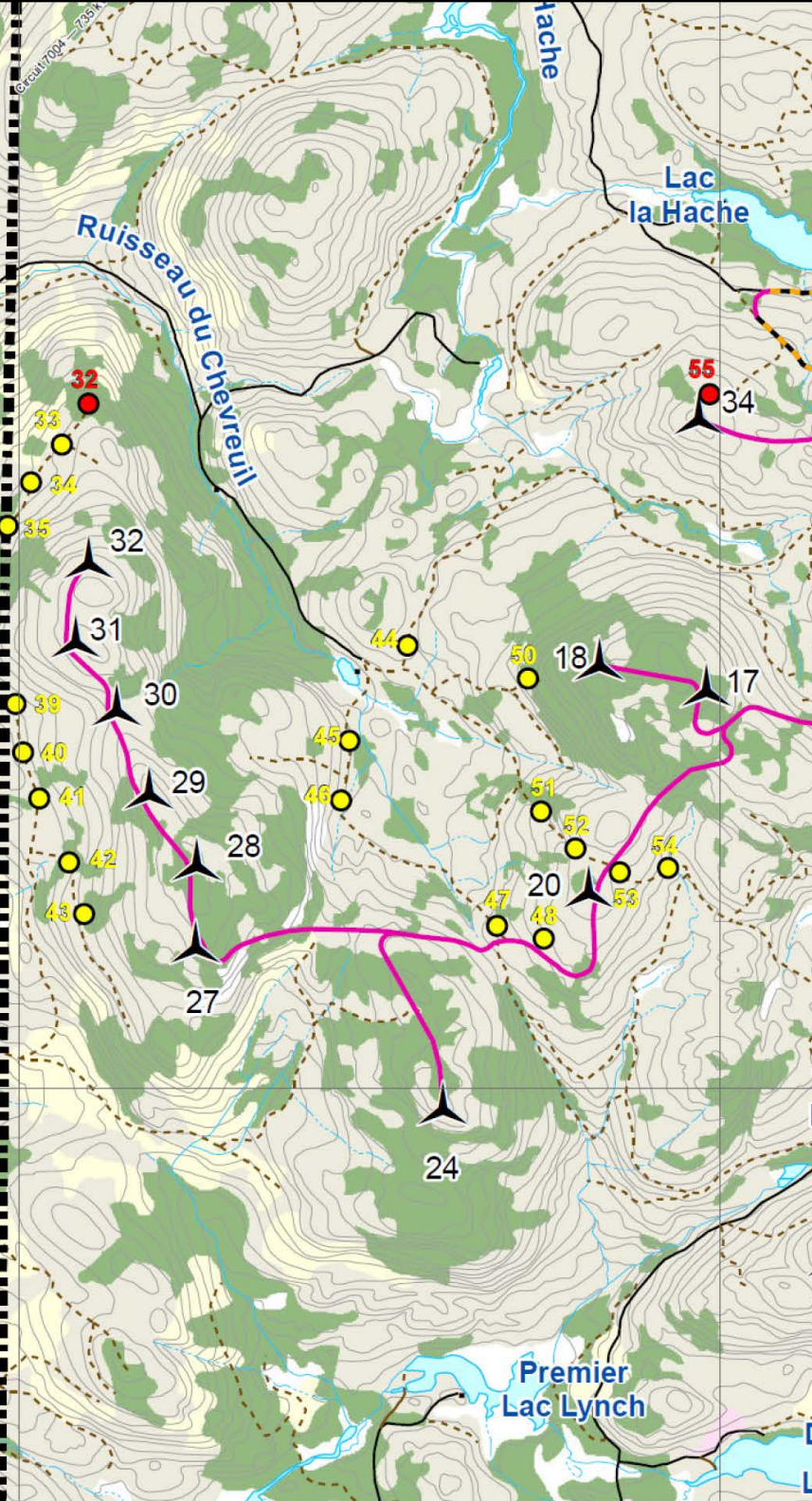
Autres éléments

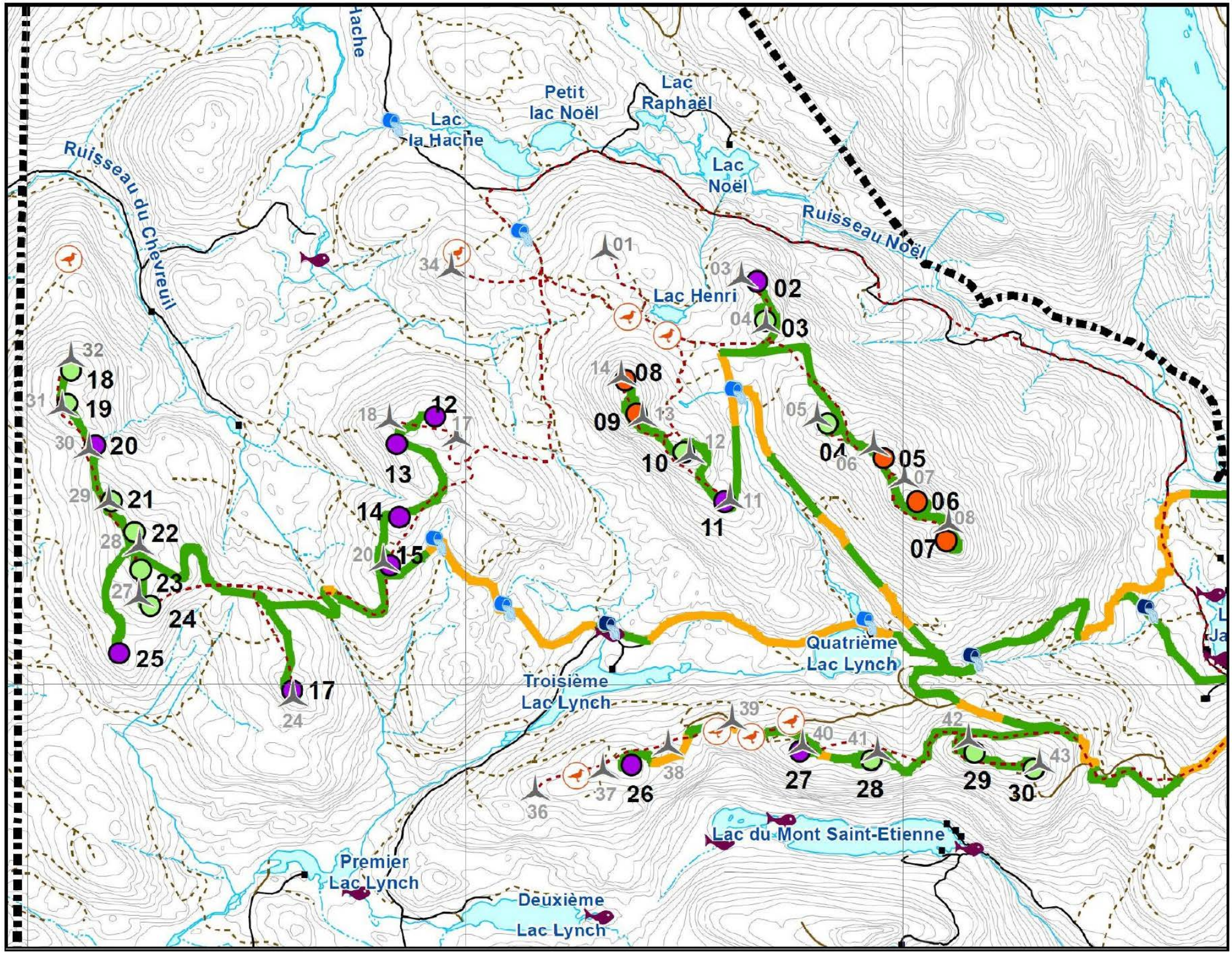
- Bâtiment
- Route
- Chemin forestier classe 1
- Chemin forestier classe 2
- Chemin forestier classe 3
- Chemin forestier classe 4

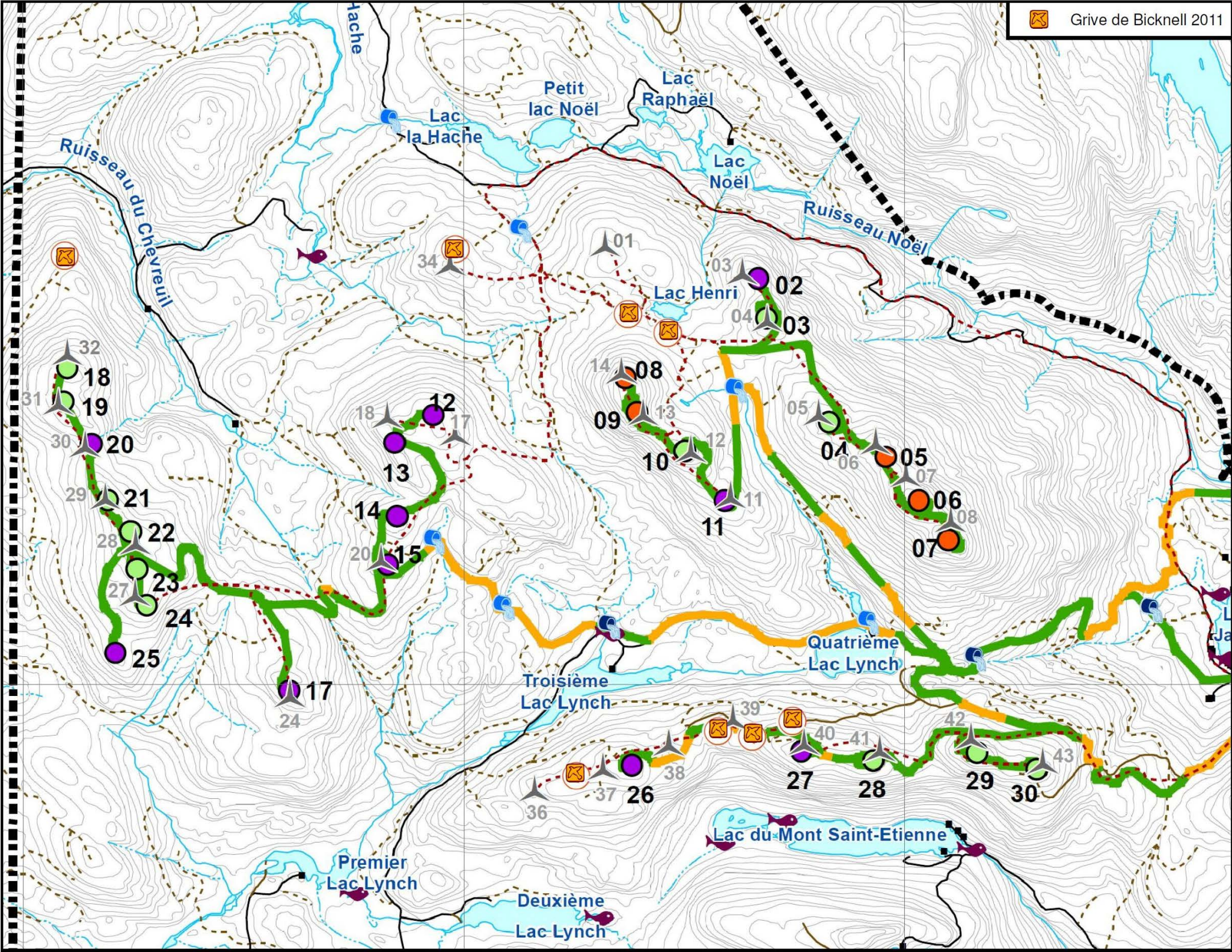
Végétation

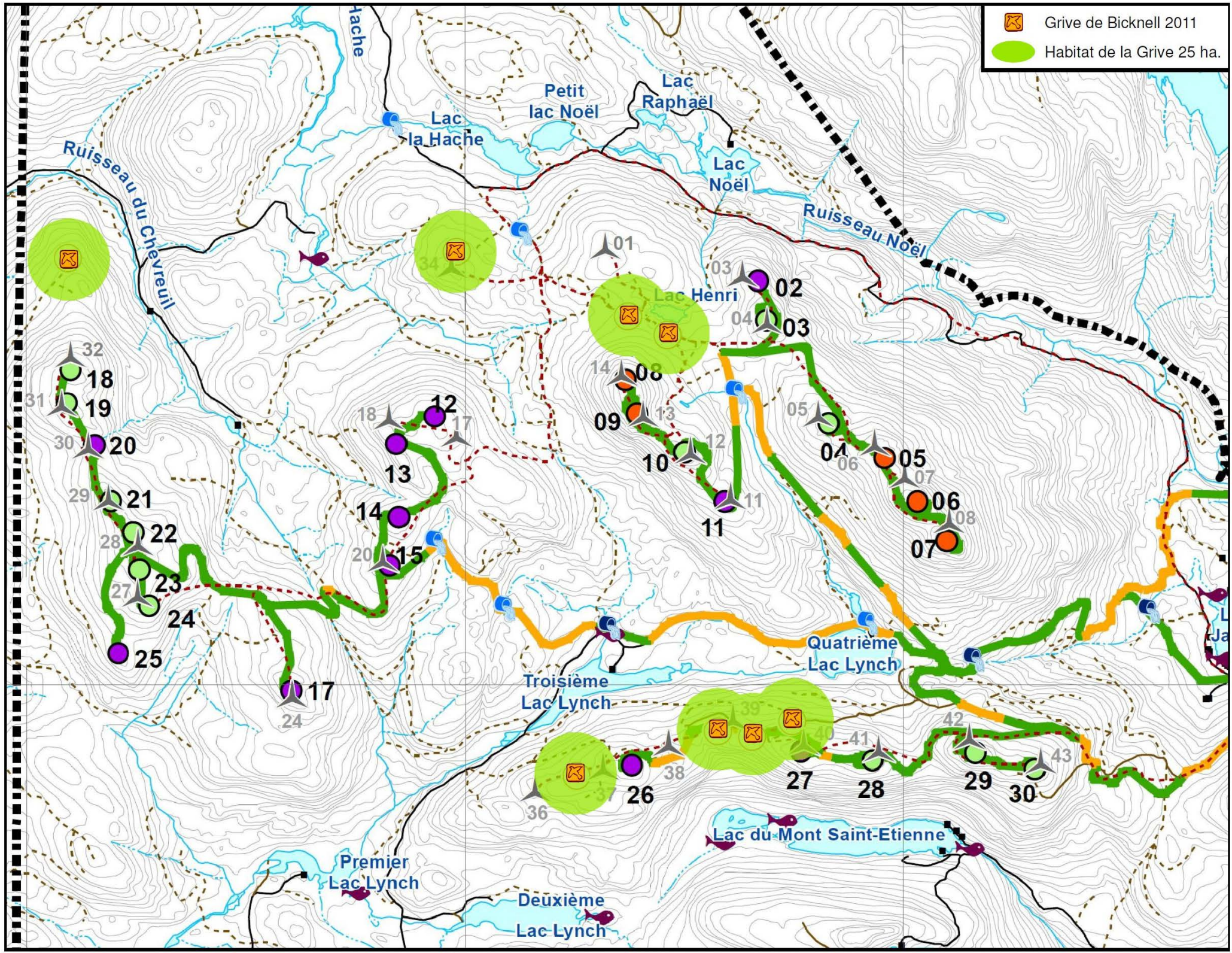
- Régénération
- Feuillus
- Mélangés
- Résineux
- Courbe de niveau (équid. 10 m)
- Cours d'eau permanent
- Cours d'eau intermittent
- Plan d'eau
- Zone d'étude

**Altitude
1130 m**

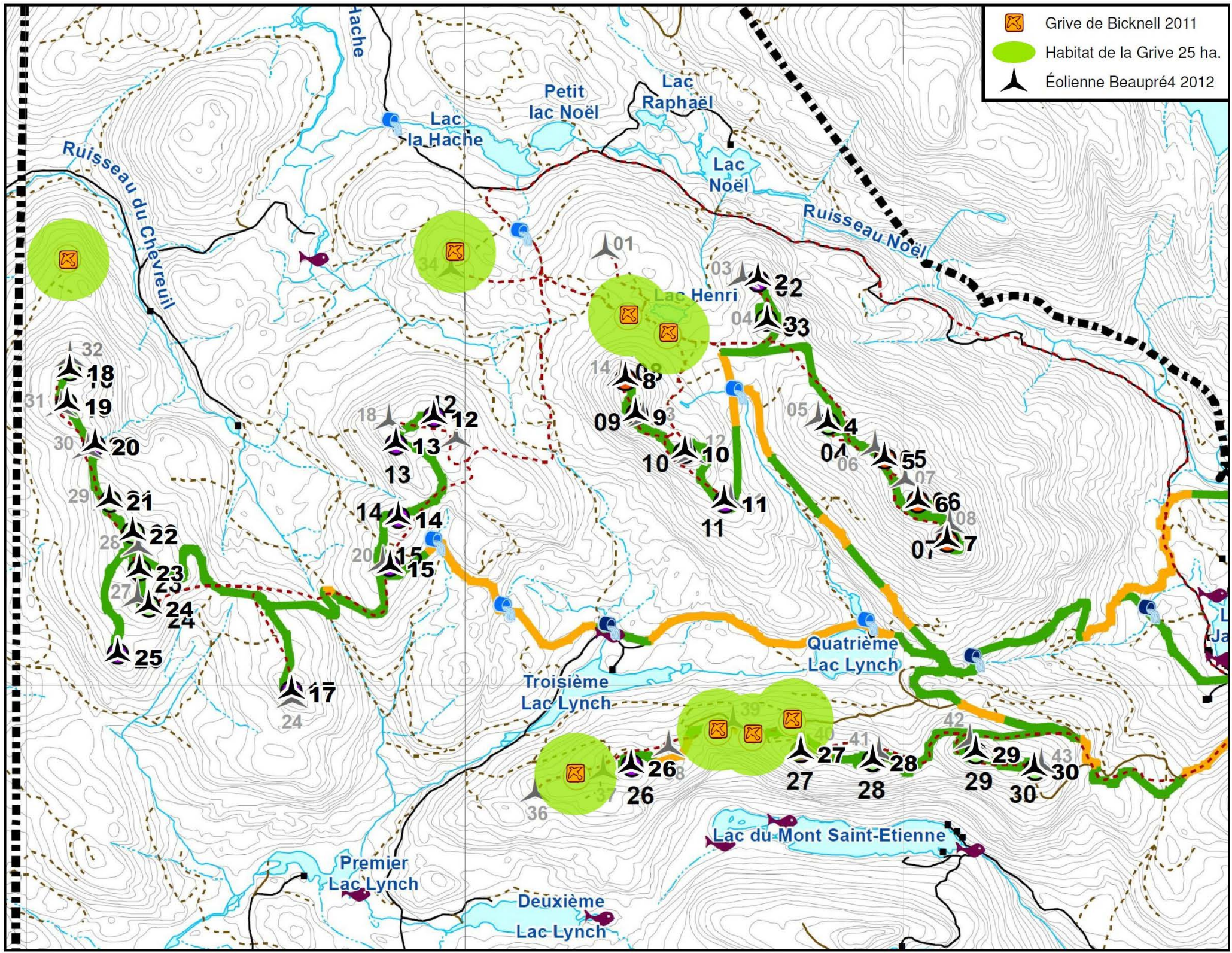




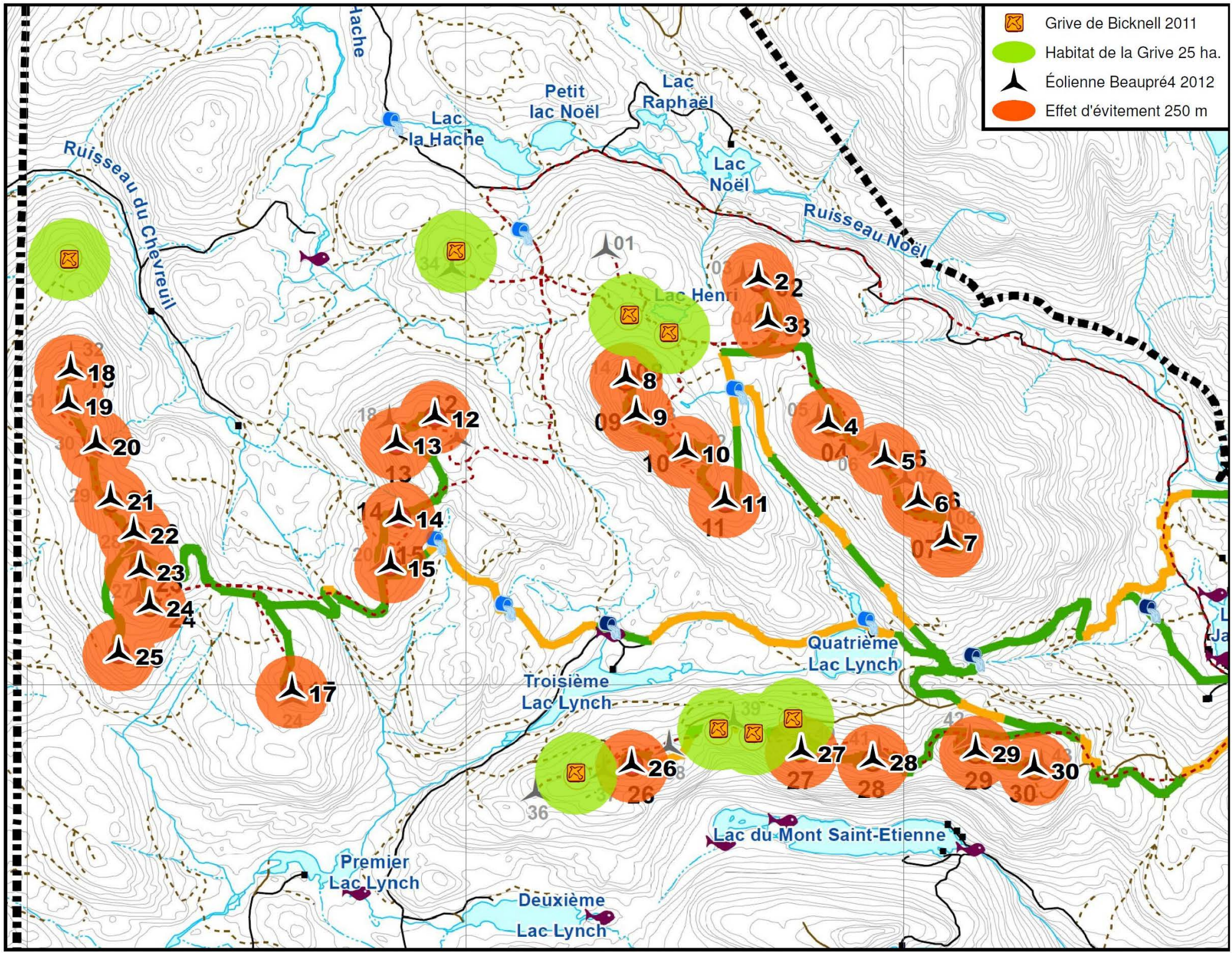








-  Grive de Bicknell 2011
-  Habitat de la Grive 25 ha.



-  Grive de Bicknell 2011
-  Habitat de la Grive 25 ha.
-  Éolienne Beaupré4 2012



-  Grive de Bicknell 2011
-  Habitat de la Grive 25 ha.
-  Éolienne Beaupré4 2012
-  Effet d'évitement 250 m

