



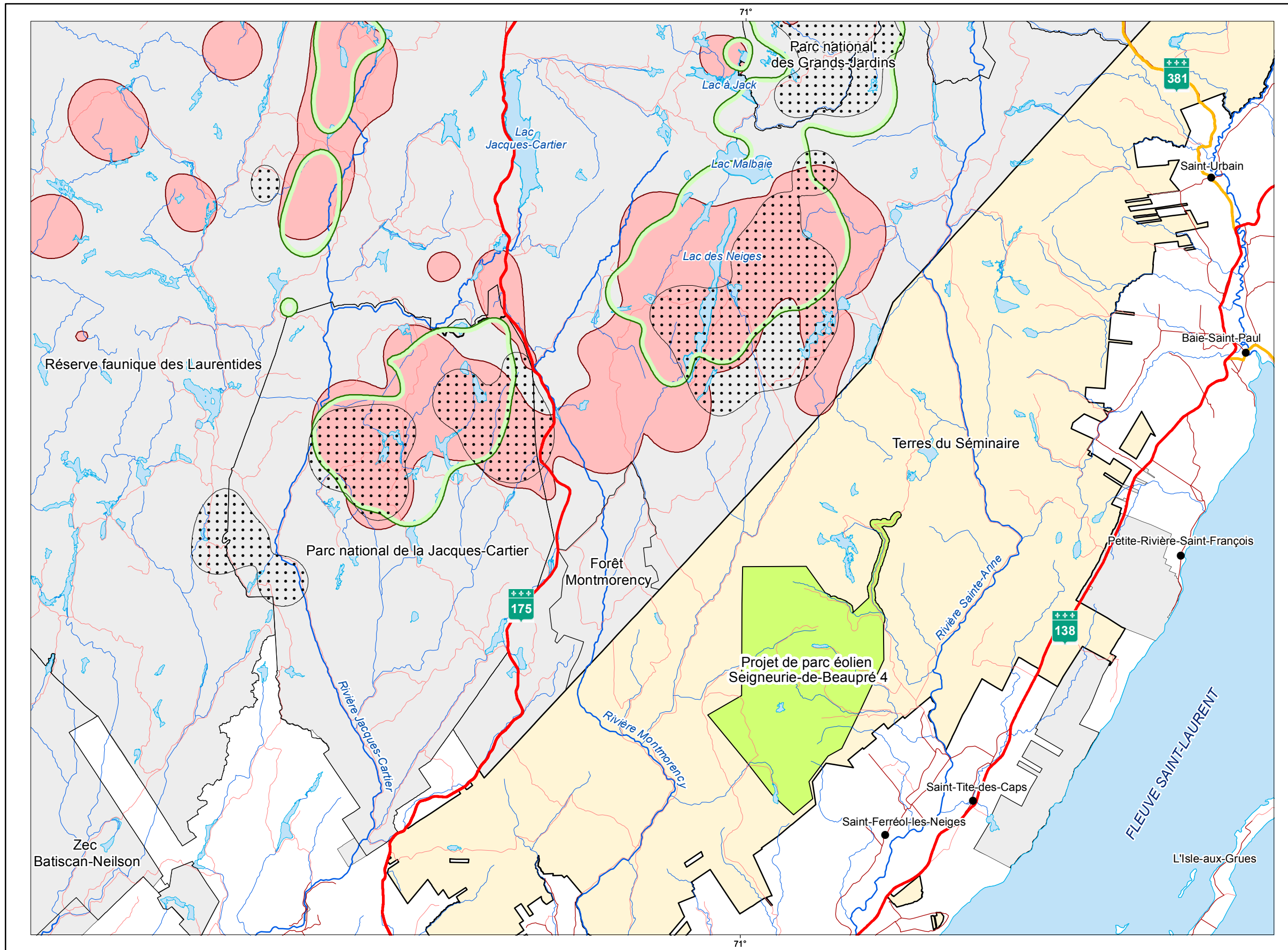
PRÉCISIONS CONCERNANT LA LOCALISATION DU CARIBOU DE CHARLEVOIX

Tel qu'il est mentionné par l'initiateur du projet dans son étude d'impact sur l'environnement, « *des relevés télémétriques récents compilés par le MRNF confirment que le caribou forestier ne fréquente pas la zone d'étude, à aucun moment de l'année (figure 2.1)* ». La carte des localisations télémétriques du caribou de Charlevoix entre 2004 et 2009, fournie par l'initiateur du projet, présente des points de localisation de caribous sans traitement d'analyse spatiale particulière (PR3.1, p. 2-16).

Une carte produite par le ministère des Ressources naturelles et de la Faune (MRNF) utilise les mêmes données télémétriques sur lesquelles est appliqué un traitement d'analyse spatiale « *Kernel density estimator* » générant des lignes de contour à 95 % de la probabilité de distribution. Ainsi, pour chacune des périodes d'activités jugées critiques pour le caribou, soit les périodes de mise bas, de rut et d'hivernage, des zones d'utilisation intensive du caribou où 95 % des repérages télémétriques se trouvent sont déterminées. Ainsi, la carte montre bien que le caribou de Charlevoix ne fréquente pas le secteur à l'étude pour le projet de parc éolien de la Seigneurie de Beaupré 4 durant les périodes critiques du cycle de vie du caribou.

p. j. Carte – Zones d'utilisation intensive du caribou selon les périodes des années 2004 à 2009 (méthode Kernel 95 %)

2012-06-22



Zones d'utilisation intensive
du caribou selon les périodes
des années 2004 à 2009
(méthode Kernel 95%)

- Zone d'hiver
- Zone de rut
- Zone de mise bas

Réseau routier

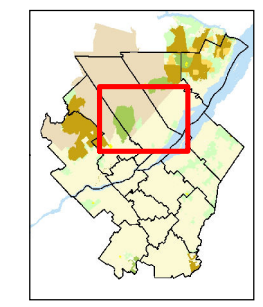
- Route nationale
- Route régionale
- Route
- Chemin

Hydrographie

- Cours d'eau
- Lac

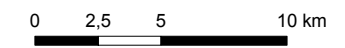
Tenure

- Publique
- Privée
- Privée (Terres du Séminaire)



Projection cartographique

Mercator transverse modifiée (MTM), zone de 3°
Système de coordonnées planes du Québec (SCOPEQ), fuseau 7



1/300 000

Sources

| | | |
|---|------------|------|
| Base de données géographiques et administratives (BDTA 250 k) | MRNF | 2011 |
| Zones intensives du caribou | MRNF-Faune | 2012 |

Réalisation:

Ministère des Ressources naturelles et de la Faune
Direction générale de la Capitale-Nationale et de la Chaudière-Appalaches
Direction de l'expertise Énergie-Faune-Forêts-Mines-Territoire de la Capitale-Nationale et de la Chaudière-Appalaches
Note : Le présent document n'a aucune portée légale
© Gouvernement du Québec, 3^e trimestre 2012