

290

DA1

Projet de parc éolien de la Seigneurie de Beaupré – 4  
dans la MRC de La Côte-de-Beaupré

6211-24-053

# Parc éolien de la Seigneurie de Beaupré 4

**Audience publique**  
**11 juin 2012**

Un projet de

**BORALEX**

 **GazMétro** | **VALENER**



# Plan de la présentation

➤ L'initiateur

➤ Le projet

➤ Améliorations au projet

➤ Nos engagements

➤ L'échéancier



# L'initiateur



# Un consortium québécois

**BORALEX**



GazMétro

VALENER

Expertise dans le développement  
et l'exploitation d'installations  
énergétiques



# Boralex

➔ **Entreprise québécoise axée sur les énergies renouvelables**

- Éolien
- Cogénération
- Solaire
- Hydroélectrique
- Biomasse

➔ **10 ans d'expérience dans l'énergie éolienne**

➔ **Près de 500 MW de puissance installée au Canada, en France et dans le nord-est des États-Unis, dont 251 MW d'énergie éolienne installée**

➔ **Plus de 470 MW de projets en développement avec des partenaires**



# Gaz Métro



**Entreprise active au Québec, au Canada et dans le nord-est du continent**



**Expérience du domaine de l'énergie dans plusieurs projets d'envergure, principalement dans la distribution et le transport du gaz naturel**

- 10 000 km de réseau
- 180 000 clients

- 300 municipalités desservies



**Diversification du portefeuille énergétique par le développement éolien**



# Le projet







# Le projet en un clin d'œil

|                     |   |
|---------------------|---|
| Puissance installée | 69 MW   |
| Localisation        | Territoire privé appartenant au Séminaire de Québec                 |
| Coût du projet      | 200 M \$  |
| Création d'emplois  | 200 emplois en construction<br>7 emplois permanents en exploitation |
| Mise en service     | Décembre 2014   |



# Avantages du site

➤ **Potentiel éolien**

➤ **Connaissance du territoire**

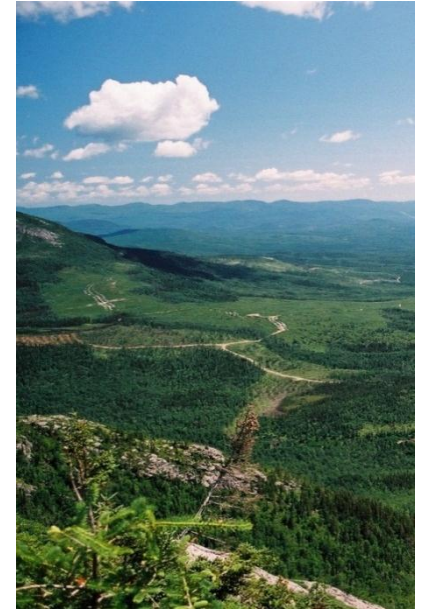
➤ **Territoire utilisé pour des activités forestières**

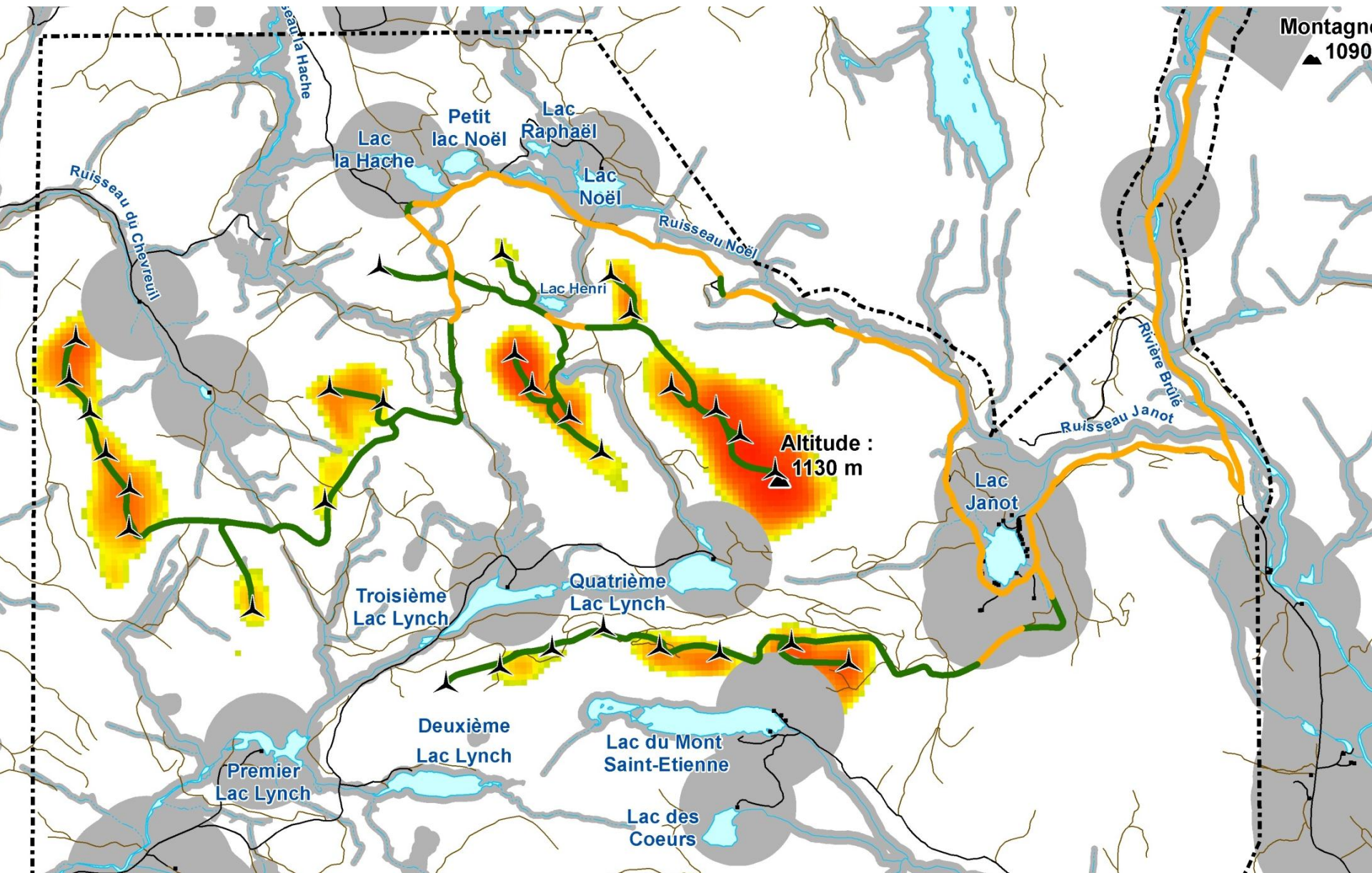
➤ **Aucune résidence permanente**

➤ **Partage d'infrastructures**

■ Poste de raccordement et ligne électrique

■ Chemins d'accès  
■ Bâtiment d'opération





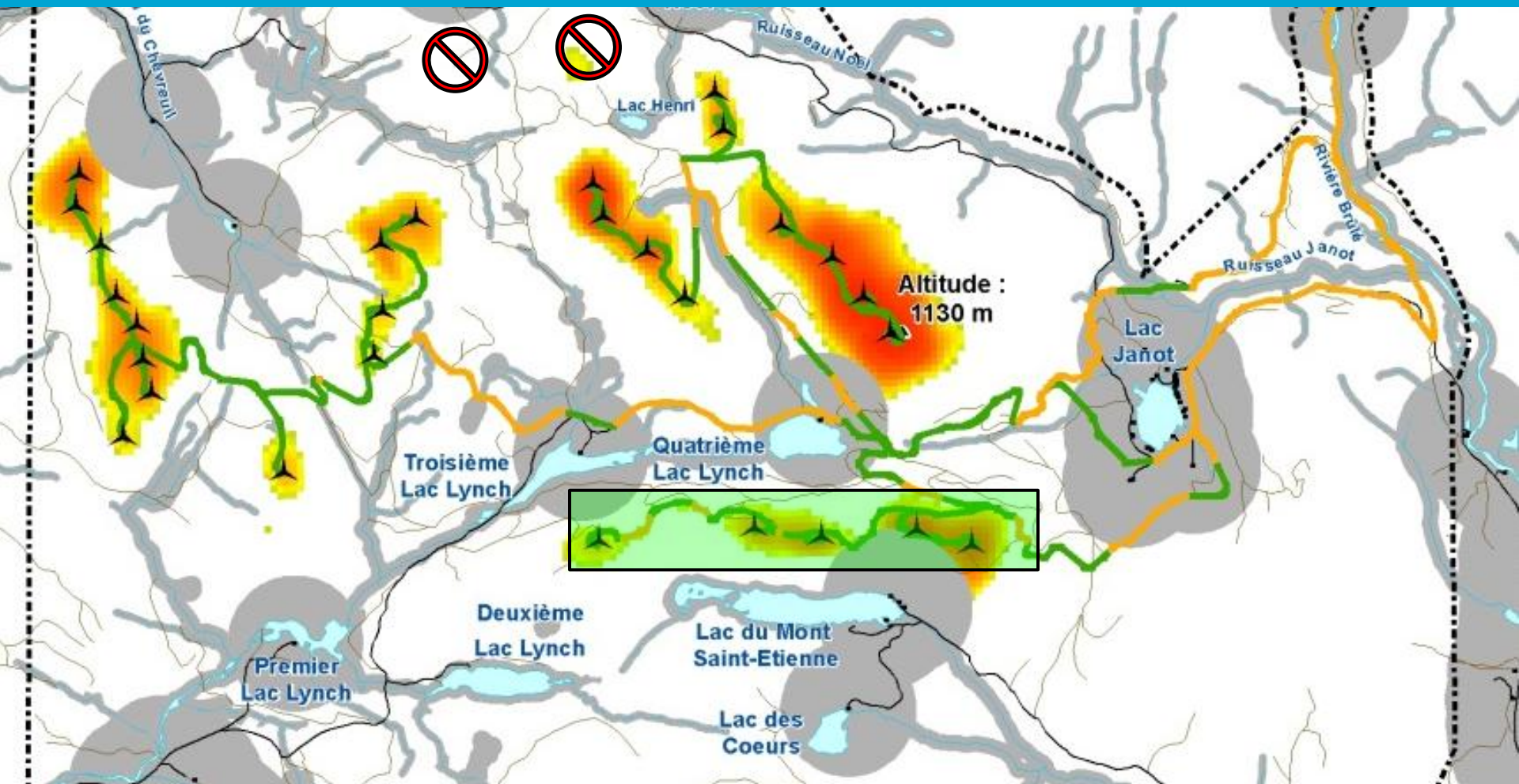
# Améliorations au projet





# 1. Éoliennes

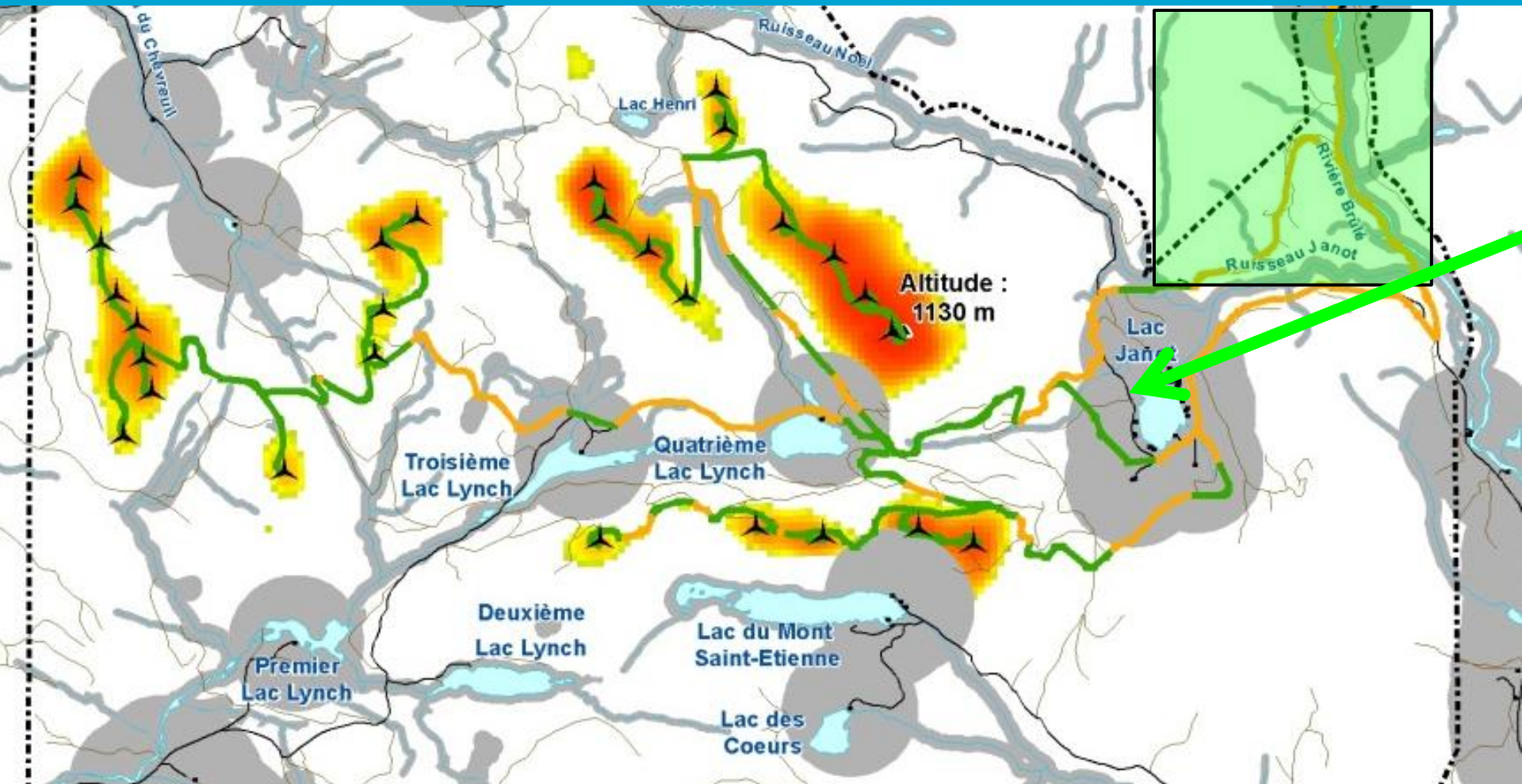
- Retrait de deux éoliennes
- Relocalisation de 3 éoliennes situées sur la crête au nord du lac du Mont Saint-Étienne



## 2. Chemins

➤ Contour du Lac Janot

➤ Utilisation d'un chemin déjà construit par le propriétaire





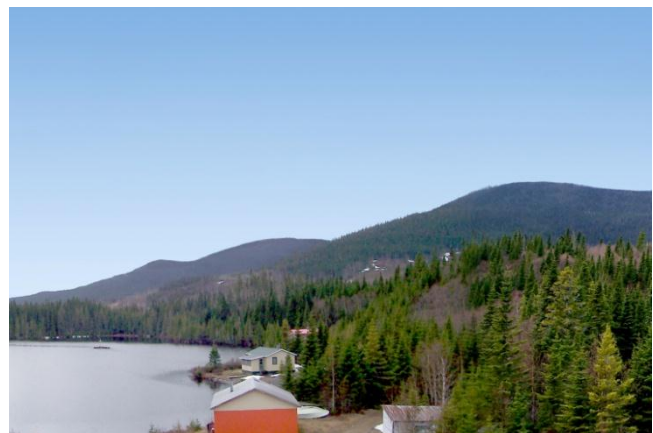
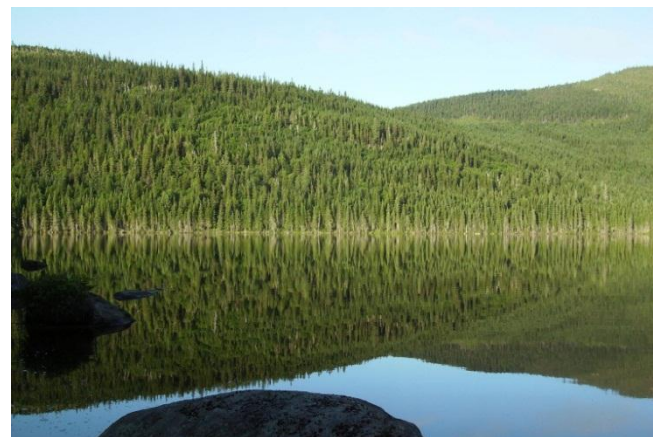
# Utilisation du territoire

## Terres privées du Séminaire de Québec

➔ **Exploitation forestière**

➔ **Clubs privés (location)**

➔ **Chasse et pêche sportive**



# Utilisation du territoire

## Climat sonore



**Distance de plus de 500 mètres entre les éoliennes et les chalets**



**Suivi du climat sonore durant l'exploitation**





# Utilisation du territoire (suite)

## Paysages



**Éoliennes peu visibles à l'extérieur des terres de la Seigneurie de Beaupré**



**Projet éloigné des zones urbaines**

- 12 km du Rang Saint-Léon
- 15 km de la route 138 (Saint-Tite-des-Caps)
- 18 km du Mont-Sainte-Anne



**Relief montagneux**



# Simulation visuelle



**Lac Janot – 2 km**



# Simulation visuelle



**Rang Saint-Léon (Saint-Tite-des-Caps) – 14 km**

# Nos engagements



# Milieu humain

- ➔ **Communication avec les utilisateurs du territoire**
- ➔ **Comité de suivi**
- ➔ **Amélioration et entretien du réseau routier forestier**
- ➔ **Signalisation**
- ➔ **Utilisation d'abat-poussière**
- ➔ **Réduction de la vitesse de circulation**



# Milieux physique et biologique

➤ **Utilisation de chemins existants**

➤ **Protection des frayères**

➤ **Respect du RNI et des *Saines pratiques – Voirie forestière et installation de ponceaux***

➤ **Respect des engagements relatifs aux périodes de restriction :**

- Reproduction de l'omble de fontaine
- Nidification des oiseaux



# Surveillance et suivis

## Surveillance environnementale

- Surveillant de chantier
- Respect des engagements

## Suivi environnemental

- Oiseaux
- Chauve-souris
- Climat sonore

## Suivi des engagements

- Milieu d'accueil
- Ministères, MRC
- Séminaire de Québec
- Hydro-Québec

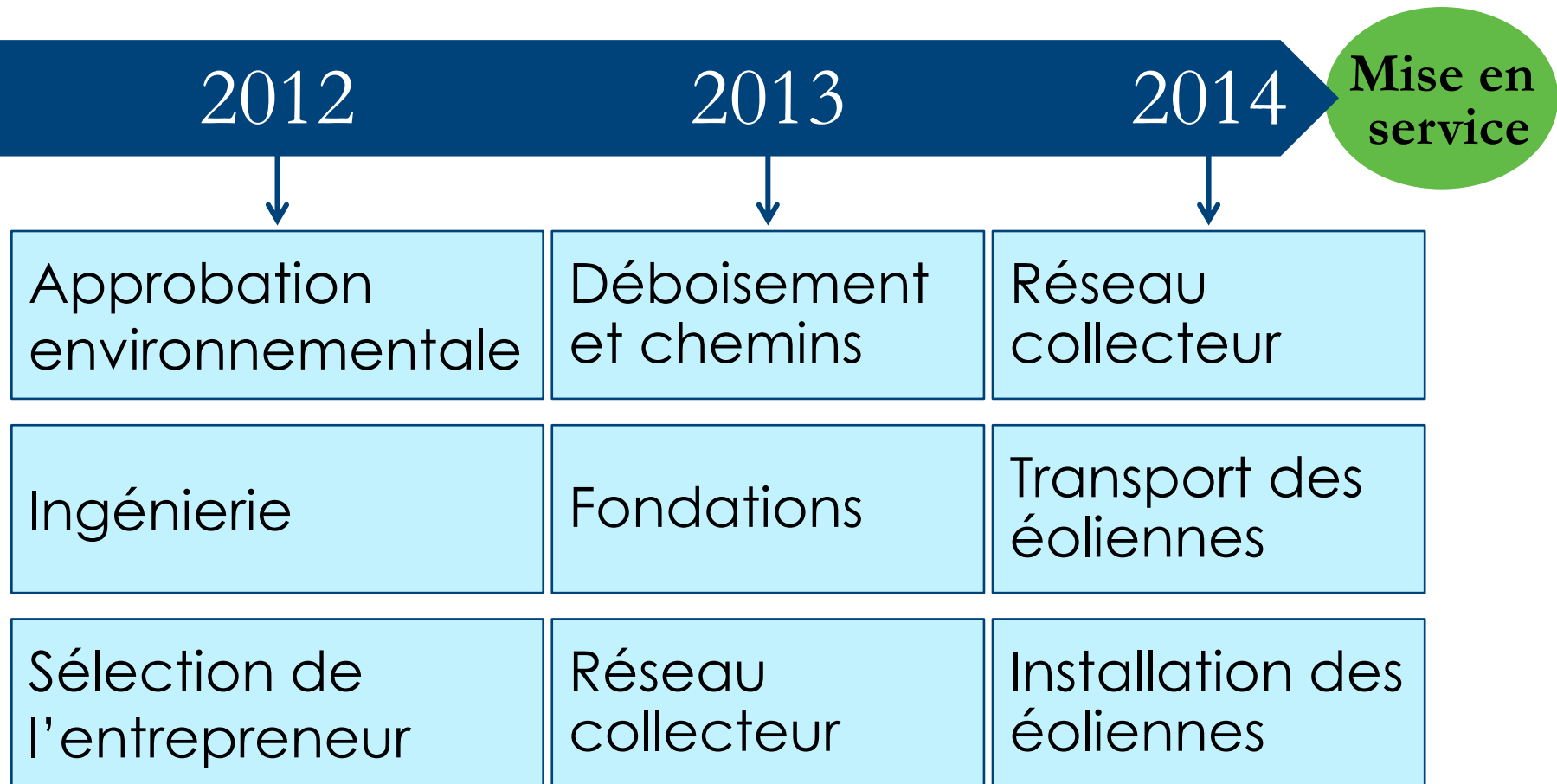


# L'échéancier





# Échéancier du projet



# En résumé

➔ **Propriété 100 % québécoise**

➔ **Site présentant plusieurs avantages :**

- potentiel éolien
- territoire utilisé pour des activités forestières
- aucune résidence permanente
- partage d'infrastructures

➔ **Projet amélioré**

➔ **Jusqu'à 200 emplois en construction**



# Merci

