

Annexe F Habitats potentiels pour les espèces d'oiseaux en péril dans la zone d'étude

- F.1 Habitat potentiel du moucherolle à côtés olive
- F.2 Habitat potentiel de la paruline du Canada

Moucherolle à côtés olive

■ Présence (PESCA 2010)

■ Habitat potentiel

Activités forestière

■ Coupe réalisée en 2008

■ Coupe réalisée en 2011

■ Coupe planifiée en 2013

Infrastructures du projet

▲ Éolienne

▲ Site alternatif de l'éolienne 8

— Chemin existant

— Nouveau chemin

--- Domaine du parc éolien

■ Zone d'étude

Autres éléments

• Bâtiment

— Route collectrice pavée

— Chemin pavé

— Chemin non pavé

— Courbe de niveau (équi. 10 m)

— Cours d'eau permanent

— Cours d'eau intermittent

■ Plan d'eau

— Limite municipale

■ Limite de MRC

—

—

—

—

—

—

—

—

—

—

—

—

—

—

—

—

—

—

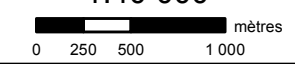
—

—

—



1:40 000

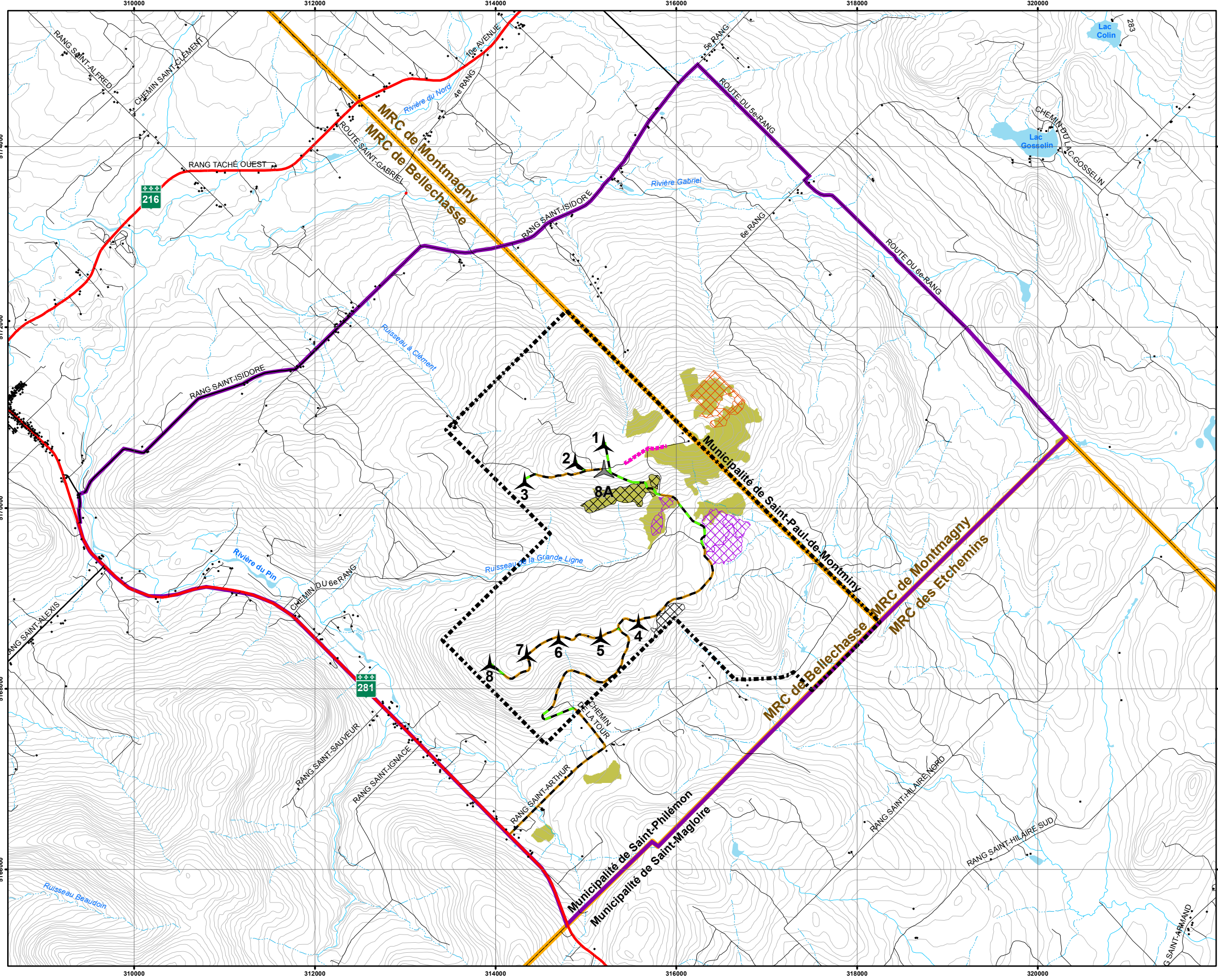


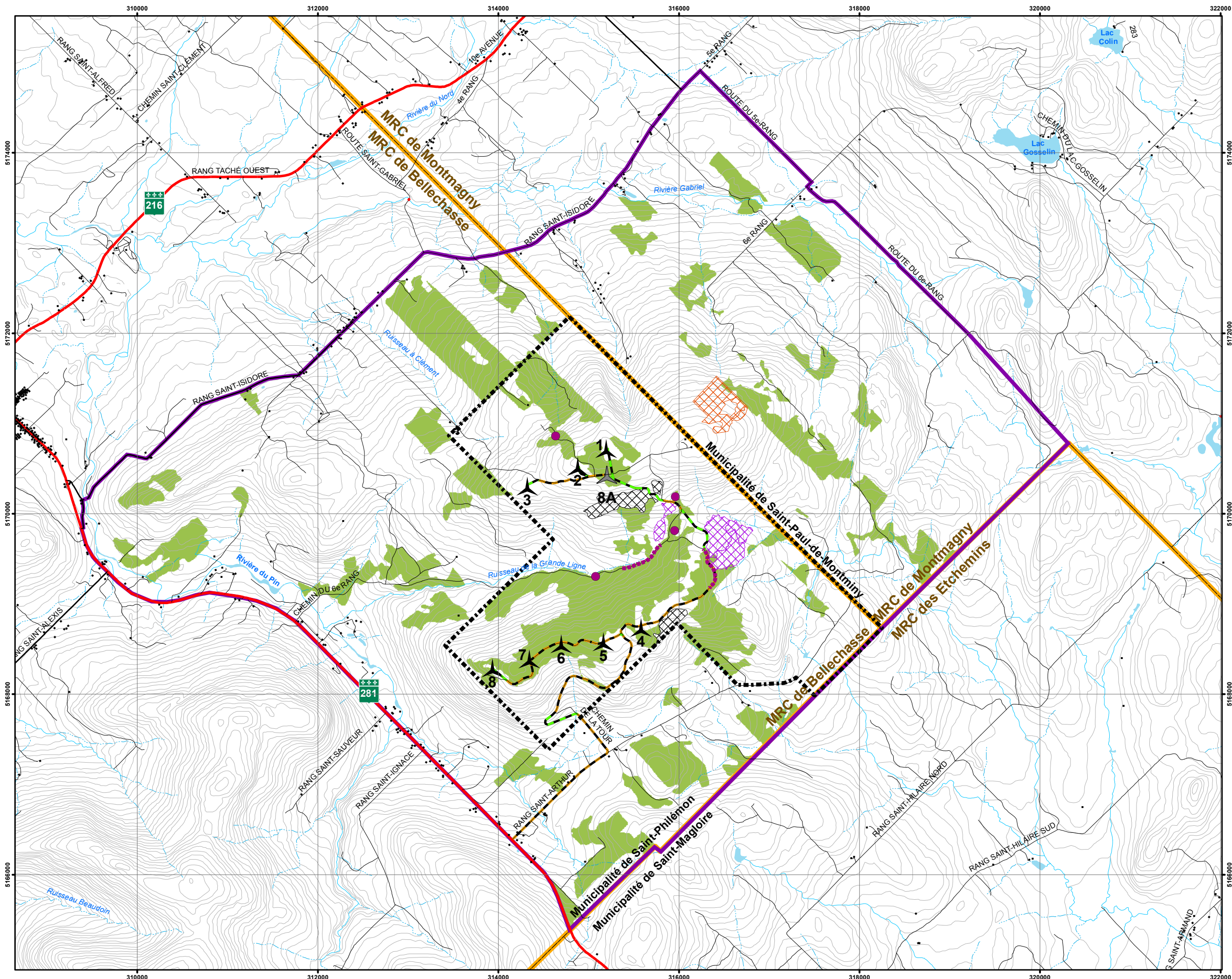
Date : 15 août 2012

N/Réf. : 1110001

Source : © Gouvernement du Québec, tous droits réservés, 2011
BDTQ 1:20 000
SIEF 1:20 000

Projection :
MTM 7, NAD83





Parc éolien de Saint-Philémon

Carte F.2

Habitat potentiel de la paruline du Canada

- Paruline du Canada**
- Présence (PESCA 2010)
 - Présence (PESCA 2010)
 - Habitat potentiel
- Activités forestière**
- Coupe réalisée en 2008
 - Coupe réalisée en 2011
 - Coupe planifiée en 2013
- Infrastructures du projet**
- ▲ Éolienne
 - ▲ Site alternatif de l'éolienne 8
 - Chemin existant
 - Nouveau chemin
 - - - Domaine du parc éolien
 - Zone d'étude
- Autres éléments**
- Bâtiment
 - Route collectrice pavée
 - Chemin pavé
 - Chemin non pavé
 - Courbe de niveau (équi. 10 m)
 - Cours d'eau permanent
 - Cours d'eau intermittent
 - Plan d'eau
 - Limite municipale
 - Limite de MRC

N

1:40 000

0 250 500 1 000 mètres



Date : 15 août 2012

Source : © Gouvernement du Québec, tous droits réservés, 2011
 BD1Q 1:20 000
 SIEF 1:20 000

Projection : MTM 7, NAD83

N/Réf. : 11100001