

***Annexe B Habitats potentiels pour les espèces d'oiseaux
considérées comme préoccupantes régionalement par
le MRNF de la région Chaudière-Appalaches dans la
zone d'étude***

B.1 Habitat potentiel du moucherolle à ventre jaune

B.2 Habitat potentiel de la paruline rayée

B.3 Habitat potentiel de la petite nyctale

B.4 Habitat potentiel du pic à dos noir

B.5 Habitat potentiel du tétras du Canada

Moucherolle à ventre jaune

- Présence (PESCA 2010)
- Habitat potentiel

Activités forestière

- Coupe réalisée en 2008
- Coupe réalisée en 2011
- Coupe planifiée en 2013

Infrastructures du projet

- Éolienne
- Site alternatif de l'éolienne 8

- Chemin existant
- Nouveau chemin
- Domaine du parc éolien
- Zone d'étude

Autres éléments

- Bâtiment
- Route collectrice pavée
- Chemin pavé
- Chemin non pavé
- Courbe de niveau (équi. 10 m)
- Cours d'eau permanent
- Cours d'eau intermittent
- Plan d'eau
- Limite municipale
- Limite de MRC



1:40 000
0 250 500 1 000 mètres

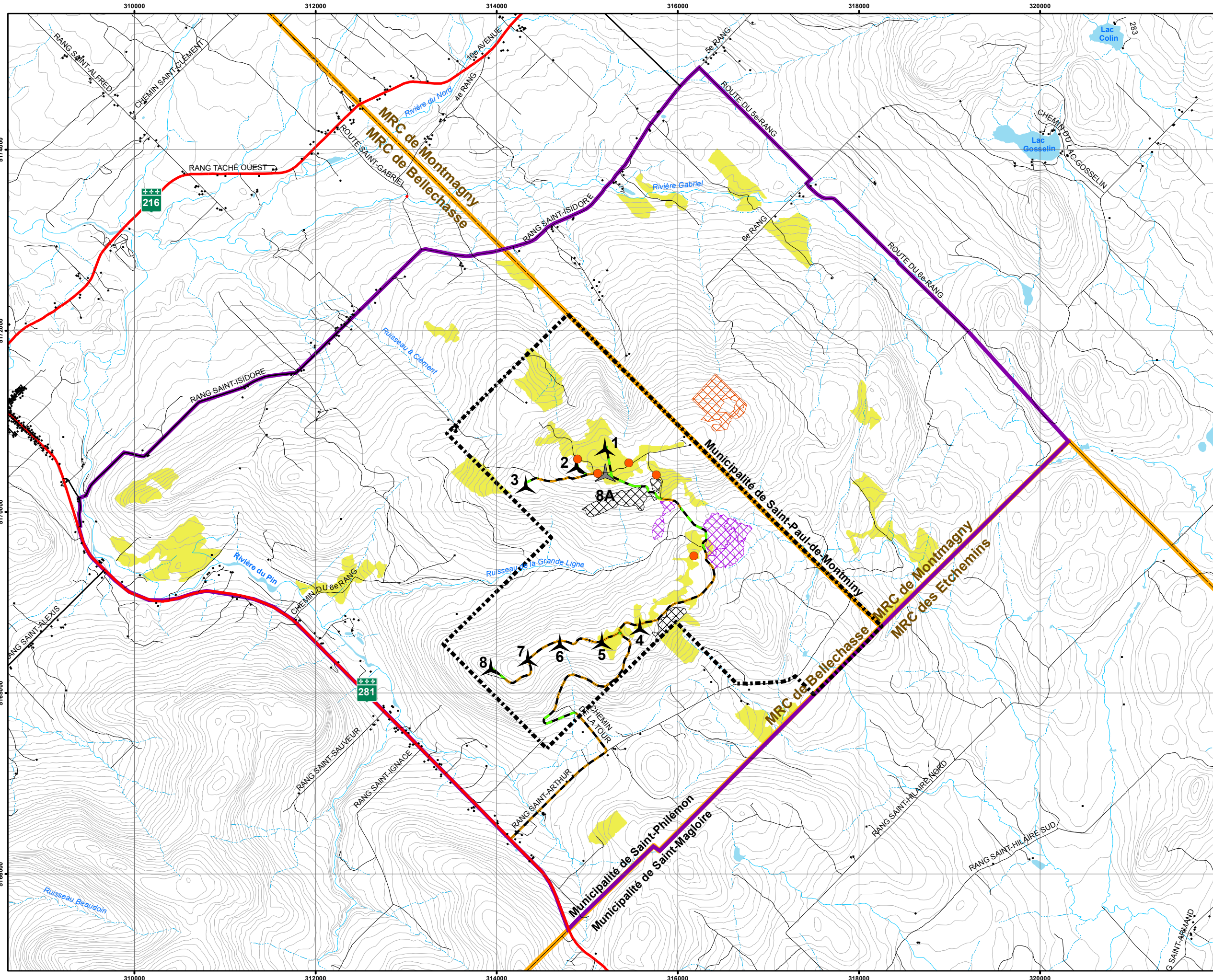


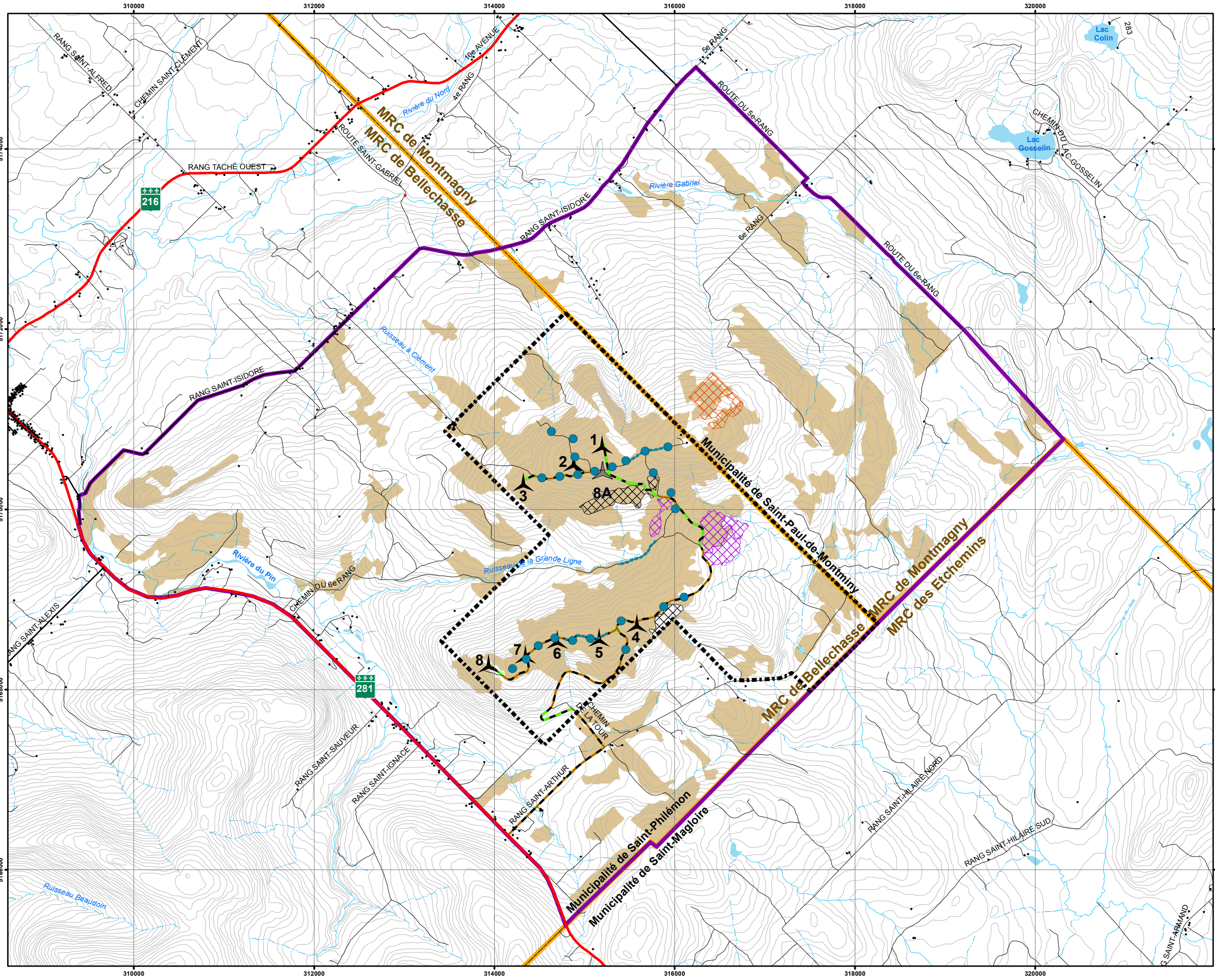
N/Réf. : 1110001

Date : 15 août 2012

Source : © Gouvernement du Québec, tous droits réservés, 2011
BDTQ 1:20 000
SIEF 1:20 000

Projection :
MTM 7, NAD83





Parc éolien de Saint-Philémon

Carte B.2
Habitat potentiel de la paruline rayée

- Paruline rayée**
- Présence (PESCA 2010)
 - - - Présence (PESCA 2010)
 - Habitat potentiel
- Activités forestière**
- Coupe réalisée en 2008
 - Coupe réalisée en 2011
 - Coupe planifiée en 2013
- Infrastructures du projet**
- Éolienne
 - Site alternatif de l'éolienne 8
 - Chemin existant
 - Nouveau chemin
 - Domaine du parc éolien
 - Zone d'étude
- Autres éléments**
- Bâtiment
 - Route collectrice pavée
 - Chemin pavé
 - Chemin non pavé
 - Courbe de niveau (équi. 10 m)
 - ~ Cours d'eau permanent
 - - - Cours d'eau intermittent
 - Plan d'eau
 - Limite municipale
 - Limite de MRC

N

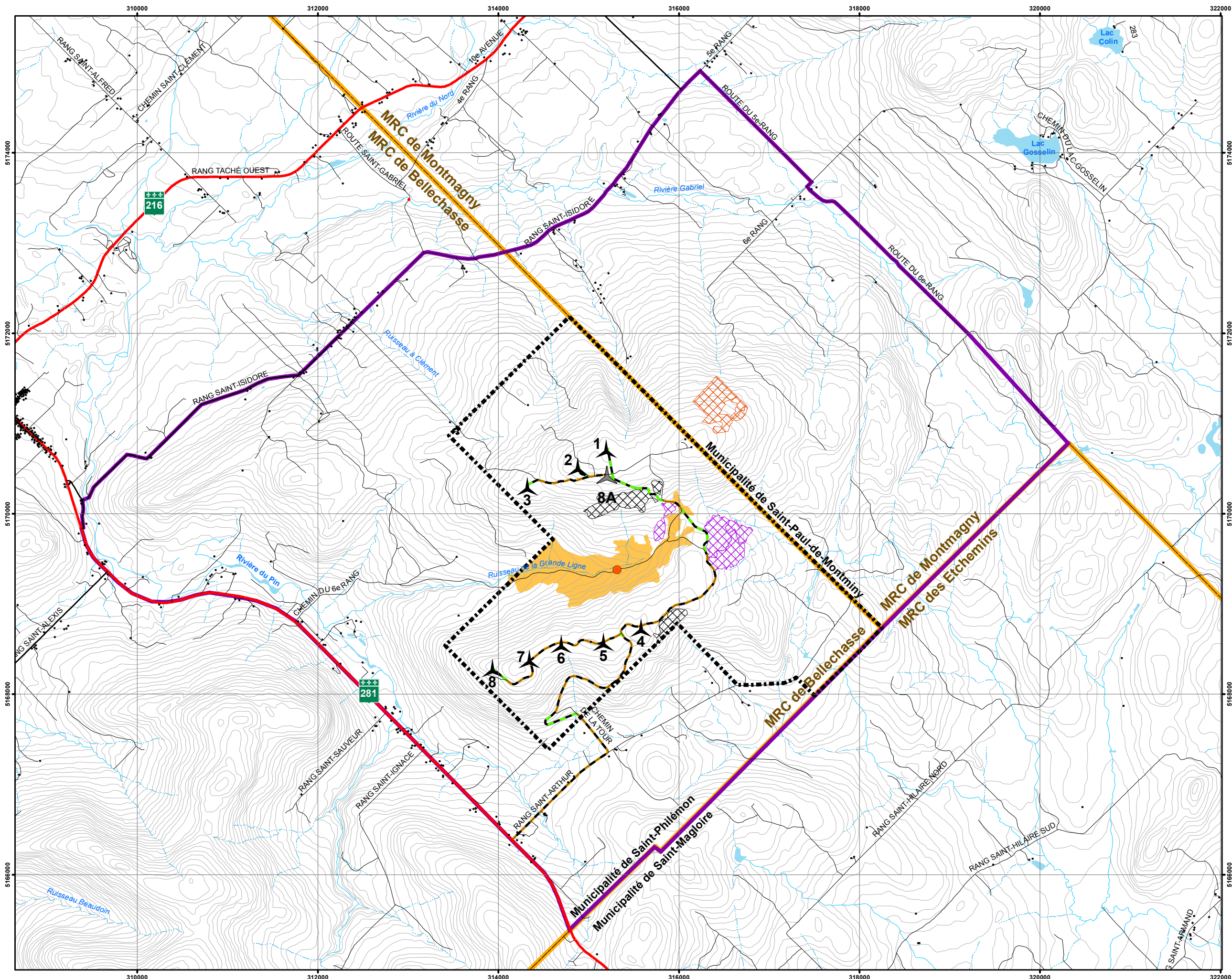
1:40 000

0 250 500 1 000 mètres



Date : 15 août 2012

N/Réf. : 11100001



Parc éolien de Saint-Philémon

Carte B.3

Habitat potentiel de la petite nyctale

- Petite nyctale**
- Présence (PESCA 2010)
 - Habitat potentiel
- Activités forestière**
- Coupe réalisée en 2008
 - Coupe réalisée en 2011
 - Coupe planifiée en 2013
- Infrastructures du projet**
- Éolienne
 - Site alternatif de l'éolienne 8
 - Chemin existant
 - Nouveau chemin
 - Domaine du parc éolien
 - Zone d'étude
- Autres éléments**
- Bâtiment
 - Route collectrice pavée
 - Chemin pavé
 - Chemin non pavé
 - Courbe de niveau (équi. 10 m)
 - Cours d'eau permanent
 - Cours d'eau intermittent
 - Plan d'eau
 - Limite municipale
 - Limite de MRC

N

1:40 000

0 250 500 1 000 mètres

N/Réf. : 11100001

Pic à dos noir

● Présence (PESCA 2010)

■ Habitat potentiel

Activités forestière

■ Coupe réalisée en 2008

■ Coupe réalisée en 2011

■ Coupe planifiée en 2013

Infrastructures du projet

▲ Éolienne

▲ Site alternatif de l'éolienne 8

— Chemin existant

— Nouveau chemin

--- Domaine du parc éolien

■ Zone d'étude

Autres éléments

● Bâtiment

— Route collectrice pavée

— Chemin pavé

— Chemin non pavé

— Courbe de niveau (équi. 10 m)

— Cours d'eau permanent

— Cours d'eau intermittent

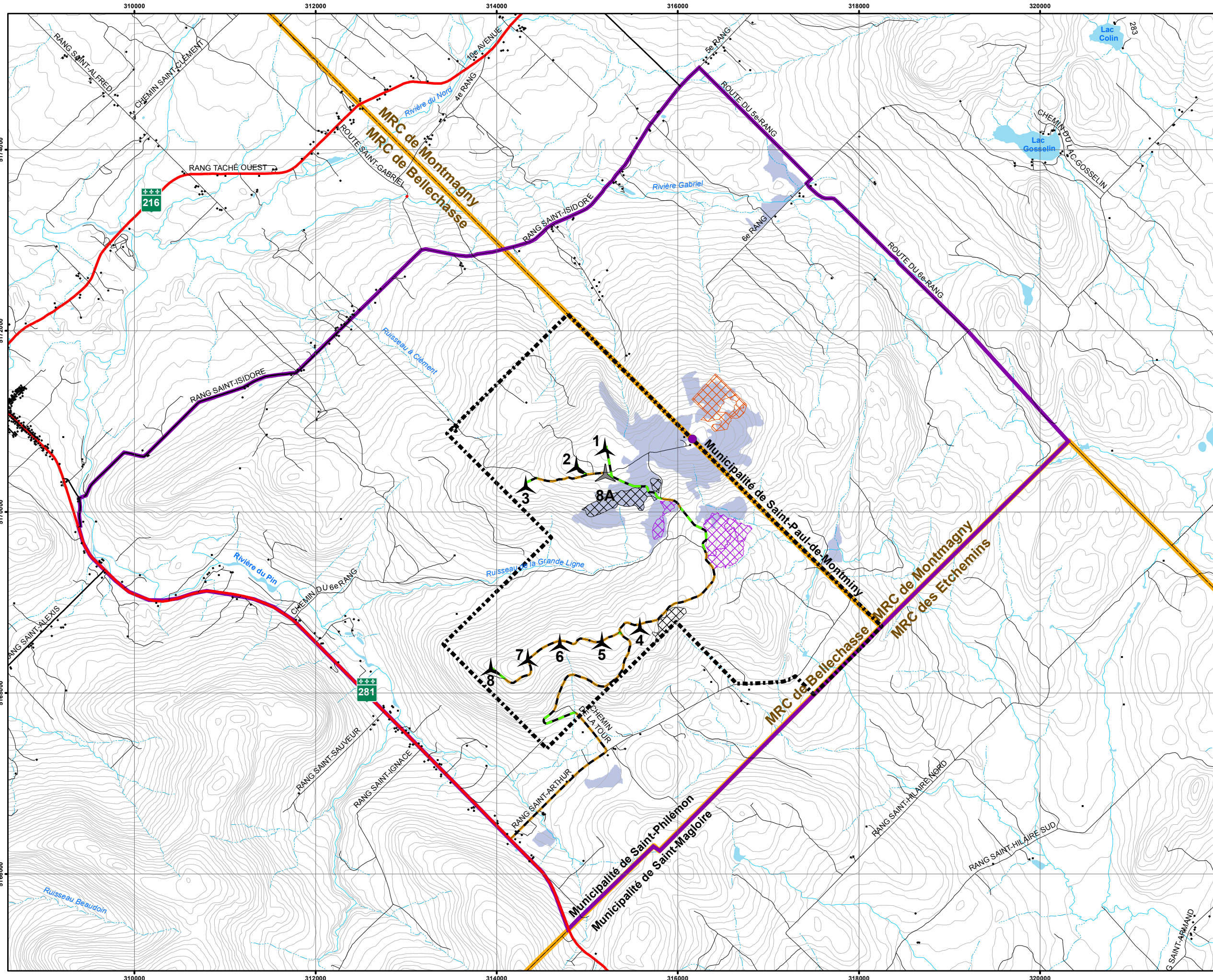
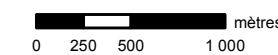
■ Plan d'eau

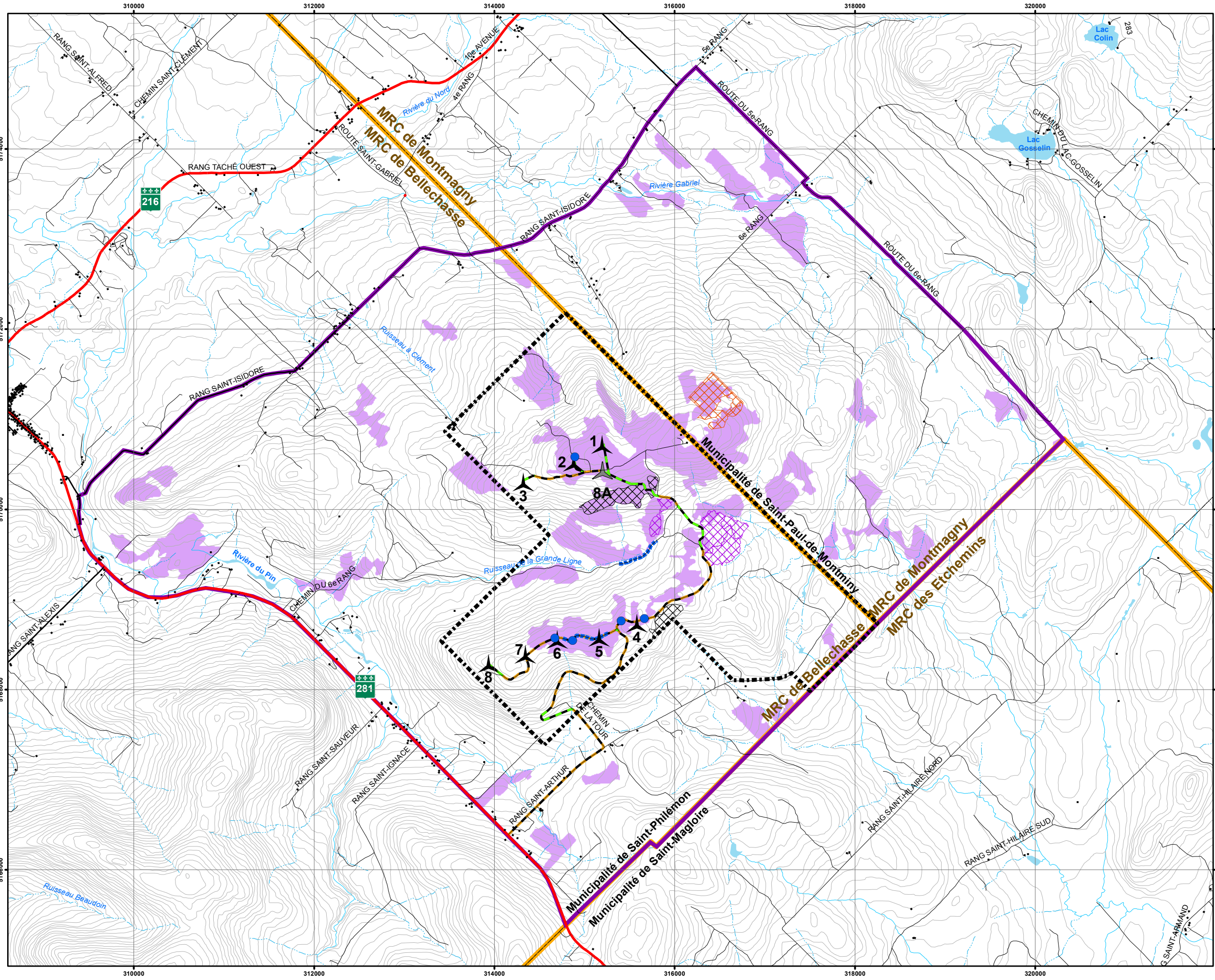
— Limite municipale

■ Limite de MRC



1:40 000





Parc éolien de Saint-Philémon

Carte B.5
Habitat potentiel du
tétrás du Canada

- Tétrás du Canada**
- Présence (PESCA 2010)
 - Présence (PESCA 2010)
 - Habitat potentiel
- Activités forestière**
- Coupe réalisée en 2008
 - Coupe réalisée en 2011
 - Coupe planifiée en 2013
- Infrastructures du projet**
- ▲ Éolienne
 - ▲ Site alternatif de l'éolienne 8
 - Chemin existant
 - Nouveau chemin
 - Domaine du parc éolien
 - Zone d'étude
- Autres éléments**
- Bâtiment
 - Route collectrice pavée
 - Chemin pavé
 - Chemin non pavé
 - Courbe de niveau (équi. 10 m)
 - ~ Cours d'eau permanent
 - ~ Cours d'eau intermittent
 - Plan d'eau
 - Limite municipale
 - Limite de MRC

N

1:40 000

0 250 500 1 000 mètres

N/Réf. : 11100001