

Annexe D :
Fiches descriptives des milieux humides

MARÉCAGE ARBORESCENT 01

DONNÉES GÉNÉRALES DU GROUPEMENT

Date d'inventaire	08-07-2012
Type de groupement	Marécage arborescent (Humide)
Rareté (régional)	Commun
Unicité (au Québec)	S4 ou S5
Stade évolutif	
Stade successional	
Maturité	Mature
Éléments d'habitats	Amas de branches, Boisé aéré, Chicots, Clairières & trouées, Ruisseaux permanents, Strate arbustive, Troncs & souches, Végétation aquatique

Type structurel

Arborie haute, Arbustaie haute



Superficie du polygone	50 605 m ²	Capacité de filtration du sol	Élevée	
Superficie du massif naturel	925 ha	Capacité de rétention du sol	Élevée	
Zone tampon d'un group. d'intérêt ?	Non	Perturbations anthropiques	Type	Coupe partielle, ancien chemin forestier
Bande riveraine ?	Oui		Intensité	Perturbation menaçant considérablement l'intégrité
Proportion de bordure non naturelle	0%	Perturbations naturelles	Type	Aucune
Fragmentation (interne)	1%		Intensité	Perturbation menaçant peu ou pas l'intégrité
Nombre d'habitats adjacents	3			
Milieu adjacent	% Agricole			
	% Urbain			
	% Naturel			

Validation de la présence d'un milieu humide

Végétation aquatique :	<input type="checkbox"/> Oui	Collets racinaires dégarnis :	<input type="checkbox"/> Non	Sol nu (sans végétation) :	<input type="checkbox"/> Oui
Mouchetures :	<input type="checkbox"/> Non	Mosaïques humides & terrestres :	<input type="checkbox"/> 90,0%	Amoncellement de branches :	<input type="checkbox"/> Oui
Zones délavées :	<input type="checkbox"/> Oui	D'eau (5,5 cm) :	<input type="checkbox"/> 7,5%	Démarcations sur les troncs :	<input type="checkbox"/> Oui

Caractéristiques du milieu humide

Superficie du complexe :	5,0605 ha
Situation du complexe :	3
Submersibilité :	Inondé fréquemment (0-2 ans, au printemps)
Hydro-connectivité :	Lien direct, régulier, naturel.
Position dans le réseau :	Ce milieu humide est en aval et en amont d'un cours d'eau
Groupement dans littoral :	Oui

Espèces végétales à statut particulier observées dans le polygone

Aucune espèce rare ou à statut particulier n'a été observée dans ce polygone.

DONNÉES DE LA PARCELLE 1

Photographie de la parcelle



Données de la station

Profondeur d'eau	1 cm
Inclinaison de la pente	0-3% (nulle)
Situation topographique	Bas de pente
Exposition de la pente	Sud-Est
Coordonnées X	48,646435
Coordonnées Y	-67,88231166666

Données de végétation (arbres)

Hauteur max. moyenne	18 m
Diamètre max. moyenne	20 cm
Surface terrière	

Recouvrements totaux

Surplombant (> canopée)	0%
Arborescent (> 10 m)	30%
Arbo. inférieur (6-10 m)	20%
Arbustif (1-6 m)	20%
Arbustif inférieur (<1m)	10%
Herbacé	75%
Muscinal	25%
Éricacées	
Sol et roche	0%
Eau	10%
Total	190%

Données de sol

<u>Pierrosité</u>	
Roc (affleurements)	0%
Blocs (>600 mm)	0%
Pierres (250-600 mm)	0%
Cailloux (75-250 mm)	0%
Graviers (2-75 mm)	0%
<u>Texture</u>	
Strate supérieure	Matière organique
Profondeur (cm)	30 cm
Strate inférieure	
Profondeur (cm)	

Recouvrements par strates et espèces

Strate	Nom latin	Rec.	Statut hydrique	Statut rareté & rang
A - Arborée	<i>Picea glauca</i>	45%	T	
A - Arborée	<i>Acer rubrum</i>	15%	FACH	
A - Arborée	<i>Thuja occidentalis</i>	10%	FACH	
A - Arborée	<i>Populus tremuloides</i>	5%	T	
Ai- Arborée inférieure	<i>Thuja occidentalis</i>	35%	FACH	
Ai- Arborée inférieure	<i>Betula papyrifera</i>	20%	T	
Ai- Arborée inférieure	<i>Picea glauca</i>	20%	T	
a - Arbustive	<i>Alnus incana</i> subsp. <i>rugosa</i>	50%	FACH	
a - Arbustive	<i>Populus tremuloides</i>	20%	T	
a - Arbustive	<i>Abies balsamea</i>	15%	T	
ai- Arbustive	<i>Alnus incana</i> subsp. <i>rugosa</i>	50%	FACH	
ai- Arbustive	<i>Populus tremuloides</i>	50%	T	
H - Herbacée	<i>Carex crinita</i> var. <i>crinita</i>	30%	FACH	
H - Herbacée	<i>Carex stipata</i> var. <i>stipata</i>	30%	FACH	
H - Herbacée	<i>Eutrochium maculatum</i> var. <i>maculatum</i>	15%	FACH	
H - Herbacée	<i>Aster</i> sp.	10%		

DONNÉES DE LA PARCELLE 2

Photographie de la parcelle



Données de la station

Profondeur d'eau	10 cm
Inclinaison de la pente	>40% (abrupte)
Situation topographique	Dépression
Exposition de la pente	Sud-Est
Coordonnées X	48,646526666666
Coordonnées Y	-67,881151666666

Données de végétation (arbres)

Hauteur max. moyenne	12 m
Diamètre max. moyenne	10 cm
Surface terrière	

Recouvrements totaux

Surplombant (> canopée)	0%
Arborescent (> 10 m)	35%
Arbo. inférieur (6-10 m)	10%
Arbustif (1-6 m)	40%
Arbustif inférieur (<1m)	30%
Herbacé	55%
Muscinal	70%
Éricacées	
Sol et roche	0%
Eau	5%
Total	245%

Données de sol

<u>Pierrosité</u>	
Roc (affleurements)	0%
Blocs (>600 mm)	0%
Pierres (250-600 mm)	0%
Cailloux (75-250 mm)	0%
Graviers (2-75 mm)	0%
<u>Texture</u>	
Strate supérieure	Matière organique
Profondeur (cm)	20 cm
Strate inférieure	Loam argileux
Profondeur (cm)	

Recouvrements par strates et espèces

Strate	Nom latin	Rec.	Statut hydrique	Statut rareté & rang
A - Arborée	<i>Thuja occidentalis</i>	50%	FACH	
A - Arborée	<i>Acer rubrum</i>	25%	FACH	
A - Arborée	<i>Fraxinus nigra</i>	25%	FACH	
Ai- Arborée inférieure	<i>Fraxinus nigra</i>	40%	FACH	
Ai- Arborée inférieure	<i>Picea mariana</i>	40%	FACH	
a - Arbustive	<i>Alnus incana</i> subsp. <i>rugosa</i>	50%	FACH	
a - Arbustive	<i>Amelanchier</i> sp.	20%		
a - Arbustive	<i>Lonicera</i> sp.	20%		
ai- Arbustive	<i>Thuja occidentalis</i>	50%	FACH	
ai- Arbustive	<i>Alnus incana</i> subsp. <i>rugosa</i>	20%	FACH	
H - Herbacée	<i>Cornus canadensis</i>	30%	T	
H - Herbacée	<i>Carex</i> sp.	25%		
H - Herbacée	<i>Viola</i> sp.	15%		

VALEUR ÉCOLOGIQUE DU POLYGONE

Type	Critère	Valeur
Critère	Maturité	3,0 / 4
Critère	Mosaïque d'habitats	3,0 / 4
Critère	Éléments d'habitats	4,2 / 6
Critère	Espèces d'intérêt	0,0 / 3
Critère	Faune	1,5 / 5
Critère	Perturbations anthropiques	1,3 / 4
Critère	Fragmentation	4,0 / 4
Critère	Bordure non naturelle	4,0 / 4
Critère	Superficie du massif naturel	4,5 / 5
Critère	Intégrité du milieu adjacent	4,6 / 5
Critère	Zone tampon	0,0 / 4
Critère	Capacité de rétention	3,0 / 3
Critère	Capacité de filtration	2,8 / 3
Critère	Lien hydrologique de surface	10,0 / 10
Méta-critère	Espèces rares	0,0 / 50
Méta-critère	Unicité	0,0 / 50

Total des critères	45,90 / 64	=	72%
Total des méta-critères		=	0%
Total valeur écologique		=	72%

Très faible: 0-19
 Faible : 20-39,
 Moyenne : 40-59,
 Élevée : 60-79,
 Très élevée : >79

FIN DES DONNÉES DU GROUPEMENT MARÉCAGE ARBORESCENT 01

MARÉCAGE ARBORESCENT 02

DONNÉES GÉNÉRALES DU GROUPEMENT

Date d'inventaire	16-07-2011
Type de groupement	Marécage arborescent (Humide)
Rareté (régional)	Commun
Unicité (au Québec)	S4 ou S5
Stade évolutif	Ordonné
Stade successional	
Maturité	Jeune
Éléments d'habitats	Cours d'eau et mares temporaires, Strate arbustive

Type structurel

Arboraie moyenne, Herbaciaie haute



Commentaires

Ce milieu arborescent a subi quelques perturbations, dont une coupe au nord et un chablis de faible intensité. Il s'y trouve aussi plusieurs roulières où le sol est délavé. Cela en fait un milieu plutôt ambigu vers le nord, mais en revanche très humide au sud et à l'ouest. On y trouve de la matteuccie fougère-à-l'autruche. Le milieu humide se poursuit au nord-ouest via un sentier de véhicule tout-terrain de 2 mètres de large.

Superficie du polygone	2 305 m ²	Capacité de filtration du sol	Moyenne
Superficie du massif naturel	1 571 ha	Capacité de rétention du sol	Élevée
Zone tampon d'un group. d'intérêt ?	Non	Perturbations anthropiques	Type
Bande riveraine ?	Oui		Coupe partielle et sentiers de véhicules motorisés
Proportion de bordure non naturelle	0%		Intensité
Fragmentation (interne)	0%		Perturbation menaçant considérablement l'intégrité
Nombre d'habitats adjacents	2	Perturbations naturelles	Type
Milieu adjacent % Agricole	3%		Chablis
% Urbain	0%		Intensité
% Naturel	97%		Perturbation menaçant peu ou pas l'intégrité

Validation de la présence d'un milieu humide

Végétation aquatique :	<input type="checkbox"/> Oui	Collets racinaires dégarnis :	<input type="checkbox"/> Oui	Sol nu (sans végétation) :	<input type="checkbox"/> Oui
Mouchetures :	<input type="checkbox"/> Non	Mosaïques humides & terrestres :	70,0%	Amoncellement de branches :	<input type="checkbox"/> Non
Zones délavées :	<input type="checkbox"/> Oui	D'eau (0 cm) :	0,0%	Démarcations sur les troncs :	<input type="checkbox"/> Oui

Caractéristiques du milieu humide

Superficie du complexe :	0,2305 ha
Situation du complexe :	3
Submersibilité :	Jamais inondé
Hydro-connectivité :	Lien direct , intermittent, naturel,
Position dans le réseau :	Ce milieu humide est en amont d'un cours d'eau
Groupement dans littoral :	Non

Espèces végétales à statut particulier observées dans le polygone

Occurrence	Espèce observée	Statut	Abondance	Taille	Recouvrement
	Matteuccia struthiopteris var.	vulnérable à	S5	500 tiges	20 m x 20 m

DONNÉES DE LA PARCELLE

Photographie de la parcelle



Données de la station

Profondeur d'eau	0 cm
Inclinaison de la pente	0-3% (nulle)
Situation topographique	
Exposition de la pente	
Coordonnées X	
Coordonnées Y	

Données de végétation (arbres)

Hauteur max. moyenne	
Diamètre max. moyenne	
Surface terrière	

Recouvrements totaux

Surplombant (> canopée)	0%
Arborescent (> 10 m)	50%
Arbo. inférieur (6-10 m)	0%
Arbustif (1-6 m)	0%
Arbustif inférieur (<1m)	50%
Herbacé	35%
Muscinal	0%
Éricacées	
Sol et roche	0%
Eau	0%
Total	135%

Données de sol

<u>Pierrosité</u>	
Roc (affleurements)	0%
Blocs (>600 mm)	0%
Pierres (250-600 mm)	0%
Cailloux (75-250 mm)	0%
Graviers (2-75 mm)	0%
<u>Texture</u>	
Strate supérieure	Matière organique
Profondeur (cm)	20 cm
Strate inférieure	
Profondeur (cm)	

Recouvrements par strates et espèces

Strate	Nom latin	Rec.	Statut hydrique	Statut rareté & rang
A - Arborée	Fraxinus nigra	25%	FACH	
A - Arborée	Abies balsamea	20%	T	
A - Arborée	Acer rubrum	20%	FACH	
a - Arbustive	Alnus incana subsp. rugosa	60%	FACH	
H - Herbacée	Carex sp.	15%		
H - Herbacée	Graminea sp.	15%	T	
H - Herbacée	Eutrochium maculatum var. maculatum	10%	FACH	
H - Herbacée	Onoclea sensibilis	10%	FACH	
H - Herbacée	Lycopus uniflorus	5%	OBL	

VALEUR ÉCOLOGIQUE DU POLYGONE

Type	Critère	Valeur
Critère	Maturité	1,0 / 4
Critère	Mosaïque d'habitats	2,0 / 4
Critère	Éléments d'habitats	0,6 / 6
Critère	Espèces d'intérêt	0,0 / 3
Critère	Faune	2,0 / 5
Critère	Perturbations anthropiques	1,3 / 4
Critère	Fragmentation	4,0 / 4
Critère	Bordure non naturelle	4,0 / 4
Critère	Superficie du massif naturel	5,0 / 5
Critère	Intégrité du milieu adjacent	4,9 / 5
Critère	Zone tampon	0,0 / 4
Critère	Capacité de rétention	3,0 / 3
Critère	Capacité de filtration	1,9 / 3
Critère	Lien hydrologique de surface	8,8 / 10
Méta-critère	Espèces rares	0,0 / 50
Méta-critère	Unicité	0,0 / 50

Total des critères	38,49 / 64	=	60%
Total des méta-critères		=	0%
Total valeur écologique		=	60%

Très faible: 0-19
 Faible : 20-39,
 Moyenne : 40-59,
 Élevée : 60-79,
 Très élevée : >79

FIN DES DONNÉES DU GROUPEMENT MARÉCAGE ARBORESCENT 02

MARÉCAGE ARBORESCENT 04

DONNÉES GÉNÉRALES DU GROUPEMENT

Date d'inventaire	12-07-2012
Type de groupement	Marécage arborescent (Humide)
Rareté (régional)	Commun
Unicité (au Québec)	S4 ou S5
Stade évolutif	
Stade successional	
Maturité	Mature
Éléments d'habitats	Boisé aéré, Cours d'eau et mares temporaires, Chicots, Butons & cuvettes, Troncs & souches, Strate arbustive

Type structurel

Arboraie haute, Arbustaie moyenne



Superficie du polygone	1 500 m ²	Capacité de filtration du sol	Élevée	
Superficie du massif naturel	3 ha	Capacité de rétention du sol	Élevée	
Zone tampon d'un group. d'intérêt ?	Non	Perturbations anthropiques	Type	Aucune
Bande riveraine ?	Non		Intensité	Perturbation menaçant peu ou pas l'intégrité
Proportion de bordure non naturelle	19%	Perturbations naturelles	Type	Aucune
Fragmentation (interne)	0%		Intensité	Perturbation menaçant peu ou pas l'intégrité
Nombre d'habitats adjacents	1			
Milieu adjacent	% Agricole			
	% Urbain			
	% Naturel			

Validation de la présence d'un milieu humide

Végétation aquatique :	<input type="checkbox"/> Oui	Collets racinaires dégarnis :	<input type="checkbox"/> Oui	Sol nu (sans végétation) :	<input type="checkbox"/> Oui
Mouchetures :	<input type="checkbox"/> Non	Mosaïques humides & terrestres :	<input type="checkbox"/> 100,0%	Amoncellement de branches :	<input type="checkbox"/> Oui
Zones délavées :	<input type="checkbox"/> Non	D'eau (20 cm) :	<input type="checkbox"/> 35,0%	Démarcations sur les troncs :	<input type="checkbox"/> Oui

Caractéristiques du milieu humide

Superficie du complexe :	0,15 ha
Situation du complexe :	1
Submersibilité :	Jamais inondé
Hydro-connectivité :	Aucun lien
Position dans le réseau :	
Groupement dans littoral :	Non

Espèces végétales à statut particulier observées dans le polygone

Aucune espèce rare ou à statut particulier n'a été observée dans ce polygone.

DONNÉES DE LA PARCELLE

Photographie de la parcelle



Commentaires

Il s'agit d'une cédrière humide dont la strate arbustive est principalement composée d'aulnes.

Données de la station

Profondeur d'eau	20 cm
Inclinaison de la pente	4-8% (faible)
Situation topographique	Dépression
Exposition de la pente	n.a.
Coordonnées X	48,6255183333333
Coordonnées Y	-67,852993333333

Données de végétation (arbres)

Hauteur max. moyenne	15 m
Diamètre max. moyenne	35 cm
Surface terrière	

Recouvrements totaux

Surplombant (> canopée)	0%
Arborescent (> 10 m)	70%
Arbo. inférieur (6-10 m)	0%
Arbustif (1-6 m)	85%
Arbustif inférieur (<1m)	0%
Herbacé	65%
Muscinal	0%
Éricacées	0%
Sol et roche	0%
Eau	35%
Total	255%

Données de sol

<u>Pierrosité</u>	
Roc (affleurements)	0%
Blocs (>600 mm)	0%
Pierres (250-600 mm)	0%
Cailloux (75-250 mm)	0%
Graviers (2-75 mm)	0%
<u>Texture</u>	
Strate supérieure	Matière organique
Profondeur (cm)	25 cm
Strate inférieure	Loam argileux
Profondeur (cm)	

Recouvrements par strates et espèces

Strate	Nom latin	Rec.	Statut hydrique	Statut rareté & rang
A - Arborée	<i>Thuja occidentalis</i>	60%	FACH	
A - Arborée	<i>Fraxinus nigra</i>	40%	FACH	
a - Arbustive	<i>Alnus incana</i> subsp. <i>rugosa</i>	95%	FACH	
a - Arbustive	<i>Sorbus americana</i>	5%	T	
H - Herbacée	<i>Carex</i> sp.	40%		
H - Herbacée	<i>Glyceria</i> sp.	40%		

VALEUR ÉCOLOGIQUE DU POLYGONE

Type	Critère	Valeur
Critère	Maturité	3,0 / 4
Critère	Mosaïque d'habitats	1,0 / 4
Critère	Éléments d'habitats	3,0 / 6
Critère	Espèces d'intérêt	0,0 / 3
Critère	Faune	3,0 / 5
Critère	Perturbations anthropiques	4,0 / 4
Critère	Fragmentation	4,0 / 4
Critère	Bordure non naturelle	3,2 / 4
Critère	Superficie du massif naturel	0,0 / 5
Critère	Intégrité du milieu adjacent	4,2 / 5
Critère	Zone tampon	0,0 / 4
Critère	Capacité de rétention	3,0 / 3
Critère	Capacité de filtration	2,9 / 3
Critère	Lien hydrologique de surface	0,0 / 10
Méta-critère	Espèces rares	0,0 / 50
Méta-critère	Unicité	0,0 / 50

Total des critères	31,27 / 64	=	49%
Total des méta-critères		=	0%
Total valeur écologique		=	49%

Très faible: 0-19
 Faible : 20-39,
 Moyenne : 40-59,
 Élevée : 60-79,
 Très élevée : >79

FIN DES DONNÉES DU GROUPEMENT MARÉCAGE ARBORESCENT 04

MARÉCAGE ARBORESCENT 05

DONNÉES GÉNÉRALES DU GROUPEMENT

Date d'inventaire	11-07-2012
Type de groupement	Marécage arborescent (Humide)
Rareté (régional)	Commun
Unicité (au Québec)	S4 ou S5
Stade évolutif	
Stade successional	
Maturité	
Éléments d'habitats	Strate arbustive, Sphaigne & mousse, Zone agricole à proximité

Type structurel

Arboraie haute, Arbustaie haute



Superficie du polygone	3 233 m ²	Capacité de filtration du sol	Élevée	
Superficie du massif naturel	271 ha	Capacité de rétention du sol	Élevée	
Zone tampon d'un group. d'intérêt ?	Non	Perturbations anthropiques	Type	Aucune
Bande riveraine ?	Non		Intensité	Perturbation menaçant peu ou pas l'intégrité
Proportion de bordure non naturelle	31%			
Fragmentation (interne)	0%	Perturbations naturelles	Type	Aucune
Nombre d'habitats adjacents	1		Intensité	Perturbation menaçant peu ou pas l'intégrité
Milieu adjacent	% Agricole 70%			
	% Urbain 0%			
	% Naturel 30%			

Validation de la présence d'un milieu humide

Végétation aquatique :	Non	Collets racinaires dégarnis :	Oui	Sol nu (sans végétation) :	Oui
Mouchetures :	Non	Mosaïques humides & terrestres :	60,0%	Amoncellement de branches :	Non
Zones délavées :	Non	D'eau (0 cm) :	0,0%	Démarcations sur les troncs :	Non

Caractéristiques du milieu humide

Superficie du complexe :	0,3233 ha
Situation du complexe :	1
Submersibilité :	Jamais inondé
Hydro-connectivité :	Aucun lien
Position dans le réseau :	Ce milieu humide est isolé
Groupement dans littoral :	Non

Espèces végétales à statut particulier observées dans le polygone

Aucune espèce rare ou à statut particulier n'a été observée dans ce polygone.

DONNÉES DE LA PARCELLE

Photographie de la parcelle



Commentaires

Plus de 30 cm de matière organique décomposée mais végétation de marécage arborescent. Le couvert de sphaigne est mince et discontinu. Litière noirâtre par endroits.

Données de la station

Profondeur d'eau	0 cm
Inclinaison de la pente	0-3% (nulle)
Situation topographique	Dépression
Exposition de la pente	
Coordonnées X	48,625341666666
Coordonnées Y	-67,866531666666

Données de végétation (arbres)

Hauteur max. moyenne	23 m
Diamètre max. moyenne	20 cm
Surface terrière	

Recouvrements totaux

Surplombant (> canopée)	0%
Arborescent (> 10 m)	10%
Arbo. inférieur (6-10 m)	25%
Arbustif (1-6 m)	85%
Arbustif inférieur (<1m)	0%
Herbacé	10%
Muscinal	10%
Éricacées	
Sol et roche	5%
Eau	0%
Total	145%

Données de sol

<u>Pierrosité</u>	
Roc (affleurements)	0%
Blocs (>600 mm)	0%
Pierres (250-600 mm)	0%
Cailloux (75-250 mm)	0%
Graviers (2-75 mm)	0%
<u>Texture</u>	
Strate supérieure	Matière organique
Profondeur (cm)	55 cm
Strate inférieure	
Profondeur (cm)	

Recouvrements par strates et espèces

Strate	Nom latin	Rec.	Statut hydrique	Statut rareté & rang
A - Arborée	<i>Picea glauca</i>	70%	T	
A - Arborée	<i>Acer rubrum</i>	30%	FACH	
Ai- Arborée inférieure	<i>Betula papyrifera</i>	40%	T	
Ai- Arborée inférieure	<i>Abies balsamea</i>	30%	T	
Ai- Arborée inférieure	<i>Acer rubrum</i>	10%	FACH	
Ai- Arborée inférieure	<i>Picea glauca</i>	10%	T	
Ai- Arborée inférieure	<i>Sorbus sp.</i>	10%		
a - Arbustive	<i>Viburnum nudum var. cassinoides</i>	60%	FACH	
a - Arbustive	<i>Ilex mucronata</i>	40%	FACH	
H - Herbacée	<i>Osmundastrum cinnamomeum</i>	40%	FACH	
H - Herbacée	<i>Carex trisperma</i>	20%	OBL	
H - Herbacée	<i>Cornus canadensis</i>	15%	T	
H - Herbacée	<i>Maianthemum canadense subsp. canadense</i>	15%	T	
H - Herbacée	<i>Coptis trifolia</i>	10%	T	
M - Muscinale	<i>Sphagnum sp.</i>	50%		

VALEUR ÉCOLOGIQUE DU POLYGONE

Type	Critère	Valeur
Critère	Maturité	0,0 / 4
Critère	Mosaïque d'habitats	1,0 / 4
Critère	Éléments d'habitats	1,2 / 6
Critère	Espèces d'intérêt	0,0 / 3
Critère	Faune	1,0 / 5
Critère	Perturbations anthropiques	4,0 / 4
Critère	Fragmentation	4,0 / 4
Critère	Bordure non naturelle	2,8 / 4
Critère	Superficie du massif naturel	1,5 / 5
Critère	Intégrité du milieu adjacent	3,3 / 5
Critère	Zone tampon	0,0 / 4
Critère	Capacité de rétention	3,0 / 3
Critère	Capacité de filtration	2,0 / 3
Critère	Lien hydrologique de surface	0,0 / 10
Méta-critère	Espèces rares	0,0 / 50
Méta-critère	Unicité	0,0 / 50

Total des critères	23,75 / 64	=	37%
Total des méta-critères		=	0%
Total valeur écologique		=	37%

Très faible: 0-19
 Faible : 20-39,
 Moyenne : 40-59,
 Élevée : 60-79,
 Très élevée : >79

FIN DES DONNÉES DU GROUPEMENT MARÉCAGE ARBORESCENT 05

MARÉCAGE ARBORESCENT 06

DONNÉES GÉNÉRALES DU GROUPEMENT

Date d'inventaire	10-07-2012
Type de groupement	Marécage arborescent (Humide)
Rareté (régional)	Commun
Unicité (au Québec)	S4 ou S5
Stade évolutif	
Stade successional	
Maturité	Jeune
Éléments d'habitats	Cours d'eau et mares temporaires, Aulnaie & saulaie, Hautes herbes (non en champ), Sphaigne & mousse, Zone agricole à proximité

Type structurel

Arbustaie haute, Herbaciaie haute



Superficie du polygone	34 148 m ²	Capacité de filtration du sol	Élevée	
Superficie du massif naturel	271 ha	Capacité de rétention du sol	Élevée	
Zone tampon d'un group. d'intérêt ?	Non	Perturbations anthropiques	Type	Aucune
Bande riveraine ?	Oui		Intensité	Perturbation menaçant peu ou pas l'intégrité
Proportion de bordure non naturelle	35%	Perturbations naturelles	Type	
Fragmentation (interne)	0%		Intensité	
Nombre d'habitats adjacents	2			
Milieu adjacent	% Agricole	30%		
	% Urbain	0%		
	% Naturel	70%		

Validation de la présence d'un milieu humide

Végétation aquatique :	Oui	Collets racinaires dégarnis :	Oui	Sol nu (sans végétation) :	Non
Mouchetures :	Non	Mosaïques humides & terrestres :	95,0%	Amoncellement de branches :	Non
Zones délavées :	Non	D'eau (4 cm) :	20,0%	Démarcations sur les troncs :	Non

Caractéristiques du milieu humide

Superficie du complexe :	3,4148 ha
Situation du complexe :	3
Submersibilité :	
Hydro-connectivité :	Lien direct , régulier, naturel,
Position dans le réseau :	Ce milieu humide est en amont d'un cours d'eau
Groupement dans littoral :	Non

Espèces végétales à statut particulier observées dans le polygone

Occurrence	Espèce observée	Statut	Abondance	Taille	Recouvrement
	Matteuccia struthiopteris var.	vulnérable à	S5 350 couronnes		

DONNÉES DE LA PARCELLE

Photographie de la parcelle



Commentaires

La matière organique décomposée est mélangée à de l'argile.

Données de la station

Profondeur d'eau	4 cm
Inclinaison de la pente	0-3% (nulle)
Situation topographique	Dépression
Exposition de la pente	
Coordonnées X	48,623405
Coordonnées Y	-67,86327666666

Données de végétation (arbres)

Hauteur max. moyenne	12 m
Diamètre max. moyenne	8 cm
Surface terrière	

Recouvrements totaux

Surplombant (> canopée)	0%
Arborescent (> 10 m)	15%
Arbo. inférieur (6-10 m)	0%
Arbustif (1-6 m)	75%
Arbustif inférieur (<1m)	10%
Herbacé	90%
Muscinal	25%
Éricacées	
Sol et roche	0%
Eau	20%
Total	235%

Données de sol

<u>Pierrosité</u>	
Roc (affleurements)	0%
Blocs (>600 mm)	0%
Pierres (250-600 mm)	0%
Cailloux (75-250 mm)	0%
Graviers (2-75 mm)	0%
<u>Texture</u>	
Strate supérieure	Matière organique
Profondeur (cm)	40 cm
Strate inférieure	Argileuse
Profondeur (cm)	

Recouvrements par strates et espèces

Strate	Nom latin	Rec.	Statut hydrique	Statut rareté & rang
A - Arborée	Fraxinus nigra	100%	FACH	
a - Arbustive	Alnus incana subsp. rugosa	80%	FACH	
a - Arbustive	Acer spicatum	20%	T	
ai- Arbustive	Cornus stolonifera	45%	FACH	
ai- Arbustive	Ribes sp.	45%		
H - Herbacée	Caltha palustris	10%	OBL	
H - Herbacée	Eutrochium maculatum var. maculatum	10%	FACH	
H - Herbacée	Impatiens capensis	10%	FACH	
H - Herbacée	Matteuccia struthiopteris var. pensylvanica	10%	FACH	vulnérable à la cueillette
H - Herbacée	Onoclea sensibilis	10%	FACH	
H - Herbacée	Thalictrum pubescens	10%	FACH	
H - Herbacée	Viola sp.	10%		

VALEUR ÉCOLOGIQUE DU POLYGONE

Type	Critère	Valeur
Critère	Maturité	1,0 / 4
Critère	Mosaïque d'habitats	2,0 / 4
Critère	Éléments d'habitats	2,4 / 6
Critère	Espèces d'intérêt	0,0 / 3
Critère	Faune	1,0 / 5
Critère	Perturbations anthropiques	4,0 / 4
Critère	Fragmentation	4,0 / 4
Critère	Bordure non naturelle	2,6 / 4
Critère	Superficie du massif naturel	1,5 / 5
Critère	Intégrité du milieu adjacent	4,3 / 5
Critère	Zone tampon	0,0 / 4
Critère	Capacité de rétention	3,0 / 3
Critère	Capacité de filtration	3,0 / 3
Critère	Lien hydrologique de surface	10,0 / 10
Méta-critère	Espèces rares	0,0 / 50
Méta-critère	Unicité	0,0 / 50

Total des critères	38,75 / 64	=	61%
Total des méta-critères		=	0%
Total valeur écologique		=	61%

Très faible: 0-19
 Faible : 20-39,
 Moyenne : 40-59,
 Élevée : 60-79,
 Très élevée : >79

FIN DES DONNÉES DU GROUPEMENT MARÉCAGE ARBORESCENT 06

MARÉCAGE ARBORESCENT 09

DONNÉES GÉNÉRALES DU GROUPEMENT

Date d'inventaire	10-07-2012
Type de groupement	Marécage arborescent (Humide)
Rareté (régional)	Commun
Unicité (au Québec)	S4 ou S5
Stade évolutif	
Stade successional	
Maturité	Intermédiaire
Éléments d'habitats	Cours d'eau et mares temporaires, Écotone (zone de transition)

Type structurel

Arboraie basse, Herbaciaie basse



Superficie du polygone	1 050 m ²	Capacité de filtration du sol	Élevée	
Superficie du massif naturel	580 ha	Capacité de rétention du sol	Élevée	
Zone tampon d'un group. d'intérêt ?	Non	Perturbations anthropiques	Type	Aucune
Bande riveraine ?	Oui		Intensité	Perturbation menaçant peu ou pas l'intégrité
Proportion de bordure non naturelle	18%	Perturbations naturelles	Type	Aucune
Fragmentation (interne)	3%		Intensité	Perturbation menaçant peu ou pas l'intégrité
Nombre d'habitats adjacents	1			
Milieu adjacent	% Agricole	0%		
	% Urbain	0%		
	% Naturel	100%		

Validation de la présence d'un milieu humide

Végétation aquatique :	Oui	Collets racinaires dégarnis :	Oui	Sol nu (sans végétation) :	Oui
Mouchetures :	Non	Mosaïques humides & terrestres :	80,0%	Amoncellement de branches :	Non
Zones délavées :	Non	D'eau (5 cm) :	20,0%	Démarcations sur les troncs :	Non

Caractéristiques du milieu humide

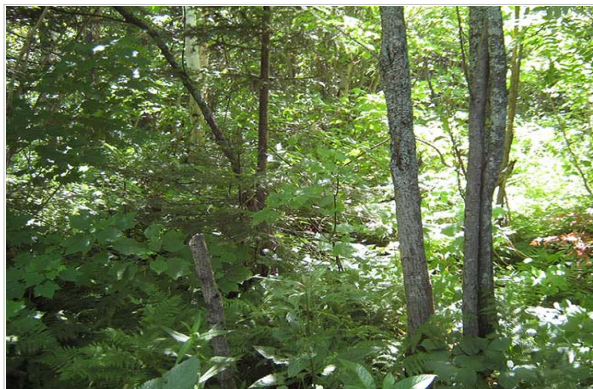
Superficie du complexe :	0,1050 ha
Situation du complexe :	3
Submersibilité :	Jamais inondé
Hydro-connectivité :	Lien direct , intermittent, naturel,
Position dans le réseau :	Ce milieu humide est en amont d'un cours d'eau
Groupement dans littoral :	Non

Espèces végétales à statut particulier observées dans le polygone

Occurrence	Espèce observée	Statut	Abondance	Taille	Recouvrement
	Matteuccia struthiopteris var.	vulnérable à	S5 100 couronnes		

DONNÉES DE LA PARCELLE

Photographie de la parcelle



Données de la station

Profondeur d'eau	5 cm
Inclinaison de la pente	0-3% (nulle)
Situation topographique	Bas de pente
Exposition de la pente	
Coordonnées X	48,615995
Coordonnées Y	-67,84982166666

Données de végétation (arbres)

Hauteur max. moyenne	12 m
Diamètre max. moyenne	10 cm
Surface terrière	

Recouvrements totaux

Surplombant (> canopée)	0%
Arborescent (> 10 m)	60%
Arbo. inférieur (6-10 m)	15%
Arbustif (1-6 m)	35%
Arbustif inférieur (<1m)	
Herbacé	70%
Muscinal	5%
Éricacées	
Sol et roche	5%
Eau	20%
Total	210%

Données de sol

<u>Pierrosité</u>	
Roc (affleurements)	0%
Blocs (>600 mm)	0%
Pierres (250-600 mm)	0%
Cailloux (75-250 mm)	0%
Graviers (2-75 mm)	0%
<u>Texture</u>	
Strate supérieure	Matière organique
Profondeur (cm)	20 cm
Strate inférieure	
Profondeur (cm)	

Recouvrements par strates et espèces

Strate	Nom latin	Rec.	Statut hydrique	Statut rareté & rang
A - Arborée	Abies balsamea	35%	T	
A - Arborée	Salix sp.	35%		
A - Arborée	Betula papyrifera	25%	T	
Ai- Arborée inférieure	Alnus incana subsp. rugosa	80%	FACH	
Ai- Arborée inférieure	Acer spicatum	20%	T	
a - Arbustive	Acer spicatum	30%	T	
a - Arbustive	Alnus incana subsp. rugosa	30%	FACH	
a - Arbustive	Cornus stolonifera	30%	FACH	
H - Herbacée	Eutrochium maculatum var. maculatum	20%	FACH	
H - Herbacée	Athyrium filix-femina var. angustum	15%	T	
H - Herbacée	Rubus pubescens	15%	FACH	
H - Herbacée	Viola sp.	15%		
H - Herbacée	Glyceria sp.	5%		

VALEUR ÉCOLOGIQUE DU POLYGONE

Type	Critère	Valeur
Critère	Maturité	2,0 / 4
Critère	Mosaïque d'habitats	1,0 / 4
Critère	Éléments d'habitats	0,6 / 6
Critère	Espèces d'intérêt	0,0 / 3
Critère	Faune	2,0 / 5
Critère	Perturbations anthropiques	4,0 / 4
Critère	Fragmentation	3,8 / 4
Critère	Bordure non naturelle	3,3 / 4
Critère	Superficie du massif naturel	3,0 / 5
Critère	Intégrité du milieu adjacent	5,0 / 5
Critère	Zone tampon	0,0 / 4
Critère	Capacité de rétention	3,0 / 3
Critère	Capacité de filtration	2,9 / 3
Critère	Lien hydrologique de surface	8,8 / 10
Méta-critère	Espèces rares	0,0 / 50
Méta-critère	Unicité	0,0 / 50

Total des critères	39,33 / 64	=	61%
Total des méta-critères		=	0%
Total valeur écologique		=	61%

Très faible: 0-19
 Faible : 20-39,
 Moyenne : 40-59,
 Élevée : 60-79,
 Très élevée : >79

FIN DES DONNÉES DU GROUPEMENT MARÉCAGE ARBORESCENT 09

MARÉCAGE ARBORESCENT 10

DONNÉES GÉNÉRALES DU GROUPEMENT

Date d'inventaire	10-07-2012
Type de groupement	Marécage arborescent (Humide)
Rareté (régional)	Commun
Unicité (au Québec)	S4 ou S5
Stade évolutif	
Stade successional	
Maturité	Intermédiaire
Éléments d'habitats	Aulnaie & saulaie, Sphaigne & mousse, Strate arbustive, Troncs & souches, Amas de branches, Butons & cuvettes, Cours d'eau et mares temporaires, Végétation aquatique

Type structurel

Arboraie haute, Arbustaie haute



Superficie du polygone	2 633 m ²	Capacité de filtration du sol	Élevée	
Superficie du massif naturel	580 ha	Capacité de rétention du sol	Élevée	
Zone tampon d'un group. d'intérêt ?	Non	Perturbations anthropiques	Type Sentiers de véhicules motorisés	
Bande riveraine ?	Non			Intensité Perturbation menaçant peu ou pas l'intégrité
Proportion de bordure non naturelle	0%			
Fragmentation (interne)	1%	Perturbations naturelles	Type Aucune	
Nombre d'habitats adjacents	2			Intensité Perturbation menaçant peu ou pas l'intégrité
Milieu adjacent % Agricole	0%			
% Urbain	0%			
% Naturel	100%			

Validation de la présence d'un milieu humide

Végétation aquatique :	<input type="checkbox"/> Oui	Collets racinaires dégarnis :	<input type="checkbox"/> Oui	Sol nu (sans végétation) :	<input type="checkbox"/> Oui
Mouchetures :	<input type="checkbox"/> Non	Mosaïques humides & terrestres :	<input type="checkbox"/> 65,0%	Amoncellement de branches :	<input type="checkbox"/> Oui
Zones délavées :	<input type="checkbox"/> Oui	D'eau (1 cm) :	<input type="checkbox"/> 2,0%	Démarcations sur les troncs :	<input type="checkbox"/> Non

Caractéristiques du milieu humide

Superficie du complexe :	0,2633 ha
Situation du complexe :	3
Submersibilité :	Jamais inondé
Hydro-connectivité :	Aucun lien
Position dans le réseau :	
Groupement dans littoral :	Non

Espèces végétales à statut particulier observées dans le polygone

Occurrence	Espèce observée	Statut	Abondance	Taille	Recouvremen
1	Matteuccia struthiopteris var.	vulnérable à	S5 20 couronnes	12 m2	25%
1	Matteuccia struthiopteris var.	vulnérable à	S5 17 couronnes	20 m2	15%
1	Matteuccia struthiopteris var.	vulnérable à	S5 90 couronnes	40 m2	35%

DONNÉES DE LA PARCELLE

Photographie de la parcelle



Données de la station

Profondeur d'eau	1 cm
Inclinaison de la pente	0-3% (nulle)
Situation topographique	Buton et cuvette
Exposition de la pente	n.a.
Coordonnées X	48,613398333333
Coordonnées Y	-67,845365

Données de végétation (arbres)

Hauteur max. moyenne	25 m
Diamètre max. moyenne	30 cm
Surface terrière	

Recouvrements totaux

Surplombant (> canopée)	0%
Arborescent (> 10 m)	80%
Arbo. inférieur (6-10 m)	0%
Arbustif (1-6 m)	55%
Arbustif inférieur (<1m)	30%
Herbacé	65%
Muscinal	10%
Éricacées	
Sol et roche	25%
Eau	2%
Total	267%

Données de sol

<u>Pierrosité</u>	
Roc (affleurements)	0%
Blocs (>600 mm)	0%
Pierres (250-600 mm)	0%
Cailloux (75-250 mm)	0%
Graviers (2-75 mm)	0%
<u>Texture</u>	
Strate supérieure	Matière organique
Profondeur (cm)	15 cm
Strate inférieure	Argile lourde
Profondeur (cm)	

Recouvrements par strates et espèces

Strate	Nom latin	Rec.	Statut hydrique	Statut rareté & rang
A - Arborée	Fraxinus nigra	50%	FACH	
A - Arborée	Abies balsamea	15%	T	
A - Arborée	Betula papyrifera	10%	T	
A - Arborée	Acer rubrum	5%	FACH	
a - Arbustive	Alnus incana subsp. rugosa	55%	FACH	
a - Arbustive	Fraxinus nigra	40%	FACH	
a - Arbustive	Acer rubrum	5%	FACH	
ai- Arbustive	Fraxinus nigra	50%	FACH	
ai- Arbustive	Acer spicatum	25%	T	
ai- Arbustive	Abies balsamea	20%	T	
H - Herbacée	Carex disperma	35%	OBL	
H - Herbacée	Rubus pubescens	35%	FACH	
H - Herbacée	Viola sp.	15%		
H - Herbacée	Glyceria sp.	10%		

VALEUR ÉCOLOGIQUE DU POLYGONE

Type	Critère	Valeur
Critère	Maturité	2,0 / 4
Critère	Mosaïque d'habitats	2,0 / 4
Critère	Éléments d'habitats	4,2 / 6
Critère	Espèces d'intérêt	0,0 / 3
Critère	Faune	1,5 / 5
Critère	Perturbations anthropiques	4,0 / 4
Critère	Fragmentation	3,9 / 4
Critère	Bordure non naturelle	4,0 / 4
Critère	Superficie du massif naturel	3,0 / 5
Critère	Intégrité du milieu adjacent	5,0 / 5
Critère	Zone tampon	0,0 / 4
Critère	Capacité de rétention	3,0 / 3
Critère	Capacité de filtration	3,0 / 3
Critère	Lien hydrologique de surface	0,0 / 10
Méta-critère	Espèces rares	0,0 / 50
Méta-critère	Unicité	0,0 / 50

Total des critères	35,64 / 64	=	56%
Total des méta-critères		=	0%
Total valeur écologique		=	56%

Très faible: 0-19
 Faible : 20-39,
 Moyenne : 40-59,
 Élevée : 60-79,
 Très élevée : >79

FIN DES DONNÉES DU GROUPEMENT MARÉCAGE ARBORESCENT 10

MARÉCAGE ARBUSTIF A

DONNÉES GÉNÉRALES DU GROUPEMENT

Date d'inventaire	12-07-2012
Type de groupement	Marécage arbustif (Humide)
Rareté (régional)	Commun
Unicité (au Québec)	S4 ou S5
Stade évolutif	
Stade successional	
Maturité	Jeune
Éléments d'habitats	Troncs & souches

Type structurel

Arbustaie haute, Herbaciaie haute



Superficie du polygone	443 m ²	Capacité de filtration du sol	Moyenne	
Superficie du massif naturel	925 ha	Capacité de rétention du sol	Élevée	
Zone tampon d'un group. d'intérêt ?	Non	Perturbations anthropiques	Type	Coupe partielle
Bande riveraine ?	Non		Intensité	Perturbation menaçant considérablement l'intégrité
Proportion de bordure non naturelle	0%	Perturbations naturelles	Type	Aucune
Fragmentation (interne)	0%		Intensité	Perturbation menaçant peu ou pas l'intégrité
Nombre d'habitats adjacents	2			
Milieu adjacent	% Agricole % Urbain % Naturel			
	0% 0% 100%			

Validation de la présence d'un milieu humide

Végétation aquatique :	Oui	Collets racinaires dégarnis :	Non	Sol nu (sans végétation) :	Non
Mouchetures :	Non	Mosaïques humides & terrestres :	90,0%	Amoncellement de branches :	Non
Zones délavées :	Non	D'eau (0 cm) :	0,0%	Démarcations sur les troncs :	Non

Caractéristiques du milieu humide

Superficie du complexe :	0,0443 ha
Situation du complexe :	1
Submersibilité :	Jamais inondé
Hydro-connectivité :	Aucun lien
Position dans le réseau :	
Groupement dans littoral :	Non

Espèces végétales à statut particulier observées dans le polygone

Aucune espèce rare ou à statut particulier n'a été observée dans ce polygone.

DONNÉES DE LA PARCELLE

Photographie de la parcelle



Données de la station

Profondeur d'eau	0 cm
Inclinaison de la pente	0-3% (nulle)
Situation topographique	Bas de pente
Exposition de la pente	
Coordonnées X	48,647628333333
Coordonnées Y	-67,881903333333

Données de végétation (arbres)

Hauteur max. moyenne	20 m
Diamètre max. moyenne	20 cm
Surface terrière	

Recouvrements totaux

Surplombant (> canopée)	0%
Arborescent (> 10 m)	10%
Arbo. inférieur (6-10 m)	0%
Arbustif (1-6 m)	20%
Arbustif inférieur (<1m)	
Herbacé	85%
Muscinal	0%
Éricacées	
Sol et roche	5%
Eau	0%
Total	120%

Données de sol

<u>Pierrosité</u>	
Roc (affleurements)	0%
Blocs (>600 mm)	0%
Pierres (250-600 mm)	0%
Cailloux (75-250 mm)	0%
Graviers (2-75 mm)	0%
<u>Texture</u>	
Strate supérieure	Matière organique
Profondeur (cm)	20 cm
Strate inférieure	
Profondeur (cm)	

Recouvrements par strates et espèces

Strate	Nom latin	Rec.	Statut hydrique	Statut rareté & rang
A - Arborée	<i>Acer rubrum</i>	75%	FACH	
A - Arborée	<i>Abies balsamea</i>	25%	T	
a - Arbustive	<i>Alnus incana</i> subsp. <i>rugosa</i>	40%	FACH	
a - Arbustive	<i>Acer rubrum</i>	20%	FACH	
a - Arbustive	<i>Populus tremuloides</i>	20%	T	
a - Arbustive	<i>Fraxinus nigra</i>	15%	FACH	
a - Arbustive	<i>Salix</i> sp.	5%		
H - Herbacée	<i>Glyceria striata</i>	40%	OBL	
H - Herbacée	<i>Carex crinita</i> var. <i>crinita</i>	10%	FACH	
H - Herbacée	<i>Carex intumescens</i>	10%	FACH	
H - Herbacée	<i>Rubus pubescens</i>	10%	FACH	
H - Herbacée	<i>Scirpus atrocinctus</i>	10%	OBL	
H - Herbacée	<i>Scirpus microcarpus</i>	5%	OBL	

VALEUR ÉCOLOGIQUE DU POLYGONE

Type	Critère	Valeur
Critère	Maturité	0,0 / 2
Critère	Mosaïque d'habitats	2,0 / 4
Critère	Éléments d'habitats	0,0 / 6
Critère	Espèces d'intérêt	0,0 / 3
Critère	Faune	1,0 / 5
Critère	Perturbations anthropiques	1,3 / 4
Critère	Fragmentation	4,0 / 4
Critère	Bordure non naturelle	4,0 / 4
Critère	Superficie du massif naturel	4,5 / 5
Critère	Intégrité du milieu adjacent	5,0 / 5
Critère	Zone tampon	0,0 / 4
Critère	Capacité de rétention	3,0 / 3
Critère	Capacité de filtration	1,7 / 3
Critère	Lien hydrologique de surface	0,0 / 10
Méta-critère	Espèces rares	0,0 / 50
Méta-critère	Unicité	0,0 / 50

Total des critères	26,50 / 62	=	43%
Total des méta-critères		=	0%
Total valeur écologique		=	43%

Très faible: 0-19
 Faible : 20-39,
 Moyenne : 40-59,
 Élevée : 60-79,
 Très élevée : >79

FIN DES DONNÉES DU GROUPEMENT MARÉCAGE ARBUSTIF A

MARÉCAGE ARBUSTIF B

DONNÉES GÉNÉRALES DU GROUPEMENT

Date d'inventaire	09-07-2012
Type de groupement	Marécage arbustif (Humide)
Rareté (régional)	Commun
Unicité (au Québec)	S4 ou S5
Stade évolutif	
Stade successional	
Maturité	Jeune
Éléments d'habitats	Abris artificiels, Chicots, Hautes herbes (non en champ), Ruisseaux permanents, Strate arbustive, Aulnaie & saulaie, Amas de branches, Cours d'eau et mares temporaires

Type structurel

Arbustaie haute, Herbaciaie haute



Superficie du polygone	24 150 m ²	Capacité de filtration du sol	Moyenne
Superficie du massif naturel	1 571 ha	Capacité de rétention du sol	Élevée
Zone tampon d'un group. d'intérêt ?	Non	Perturbations anthropiques	Type
Bande riveraine ?	Oui		Coupe totale
Proportion de bordure non naturelle	0%		Intensité
Fragmentation (interne)	2%		Perturbation menaçant considérablement l'intégrité
Nombre d'habitats adjacents	3	Perturbations naturelles	Type
Milieu adjacent % Agricole	0%		Aucune
% Urbain	0%		Intensité
% Naturel	100%		Perturbation menaçant peu ou pas l'intégrité

Validation de la présence d'un milieu humide

Végétation aquatique :	<input type="checkbox"/> Non	Collets racinaires dégarnis :	<input type="checkbox"/> Oui	Sol nu (sans végétation) :	<input type="checkbox"/> Non
Mouchetures :	<input type="checkbox"/> Non	Mosaïques humides & terrestres :	<input type="checkbox"/> 25,0%	Amoncellement de branches :	<input type="checkbox"/> Oui
Zones délavées :	<input type="checkbox"/> Oui	D'eau (1 cm) :	<input type="checkbox"/> 1,0%	Démarcations sur les troncs :	<input type="checkbox"/> Non

Caractéristiques du milieu humide

Superficie du complexe :	2,4150 ha
Situation du complexe :	3
Submersibilité :	Inondé occasionnellement (2-20 ans)
Hydro-connectivité :	Lien direct , régulier, naturel,
Position dans le réseau :	
Groupe dans littoral :	Oui

Espèces végétales à statut particulier observées dans le polygone

Occurrence	Espèce observée	Statut	Abondance	Taille	Recouvrement
	Matteuccia struthiopteris var.	vulnérable à	S5 15 couronnes	30 m2	5%

DONNÉES DE LA PARCELLE 1

Photographie de la parcelle



Commentaires

Milieu humide ambigu constitué d'une plantation d'épinettes blanches dont la strate herbacée comprend une majorité d'espèces facultatives de milieu humide ainsi que des espèces terrestres.

Données de la station

Profondeur d'eau	0 cm
Inclinaison de la pente	0-3% (nulle)
Situation topographique	Bas de pente
Exposition de la pente	
Coordonnées X	48,6447
Coordonnées Y	-67,87608833333

Données de végétation (arbres)

Hauteur max. moyenne	10 m
Diamètre max. moyenne	20 cm
Surface terrière	

Recouvrements totaux

Surplombant (> canopée)	0%
Arborescent (> 10 m)	5%
Arbo. inférieur (6-10 m)	20%
Arbustif (1-6 m)	40%
Arbustif inférieur (<1m)	0%
Herbacé	95%
Muscinal	0%
Éricacées	0%
Sol et roche	5%
Eau	0%
Total	165%

Données de sol

<u>Pierrosité</u>	
Roc (affleurements)	0%
Blocs (>600 mm)	0%
Pierres (250-600 mm)	0%
Cailloux (75-250 mm)	0%
Graviers (2-75 mm)	0%
<u>Texture</u>	
Strate supérieure	Loam argileux
Profondeur (cm)	30 cm
Strate inférieure	
Profondeur (cm)	

Recouvrements par strates et espèces

Strate	Nom latin	Rec.	Statut hydrique	Statut rareté & rang
A - Arborée	Populus tremuloides	75%	T	
Ai- Arborée inférieure	Picea glauca	90%	T	
Ai- Arborée inférieure	Acer negundo	5%	T	envahissante
a - Arbustive	Sambucus racemosa subsp. pubens var. pubens	60%	T	
a - Arbustive	Picea glauca	40%	T	
H - Herbacée	Thalictrum pubescens	45%	FACH	
H - Herbacée	Eutrochium maculatum var. maculatum	30%	FACH	
H - Herbacée	Impatiens capensis	10%	FACH	
H - Herbacée	Cirsium vulgare	8%	T	

DONNÉES DE LA PARCELLE 2

Photographie de la parcelle



Commentaires

Secteur dominé par l'aulne rugueux en bordure d'un ruisseau intermittent s'écoulant vers le ruisseau principal.

Données de la station

Profondeur d'eau	2 cm
Inclinaison de la pente	4-8% (faible)
Situation topographique	Bas de pente
Exposition de la pente	Ouest
Coordonnées X	48,644101666666
Coordonnées Y	-67,87555

Données de végétation (arbres)

Hauteur max. moyenne	6 m
Diamètre max. moyenne	5 cm
Surface terrière	

Recouvrements totaux

Surplombant (> canopée)	0%
Arborescent (> 10 m)	0%
Arbo. inférieur (6-10 m)	0%
Arbustif (1-6 m)	40%
Arbustif inférieur (<1m)	5%
Herbacé	95%
Muscinal	2%
Éricacées	
Sol et roche	3%
Eau	2%
Total	147%

Données de sol

<u>Pierrosité</u>	
Roc (affleurements)	0%
Blocs (>600 mm)	0%
Pierres (250-600 mm)	0%
Cailloux (75-250 mm)	0%
Graviers (2-75 mm)	0%
<u>Texture</u>	
Strate supérieure	Loam argileux
Profondeur (cm)	40 cm
Strate inférieure	
Profondeur (cm)	

Recouvrements par strates et espèces

Strate	Nom latin	Rec.	Statut hydrique	Statut rareté & rang
a - Arbustive	<i>Alnus incana</i> subsp. <i>rugosa</i>	70%	FACH	
a - Arbustive	<i>Cornus stolonifera</i>	10%	FACH	
H - Herbacée	<i>Carex crinita</i> var. <i>crinita</i>	20%	FACH	
H - Herbacée	<i>Viola</i> sp.	20%		
H - Herbacée	<i>Impatiens capensis</i>	10%	FACH	
H - Herbacée	<i>Matteuccia struthiopteris</i> var. <i>pennsylvanica</i>	10%	FACH	vulnérable à la cueillette
H - Herbacée	<i>Rubus pubescens</i>	10%	FACH	
H - Herbacée	<i>Carex intumescens</i>	5%	FACH	
H - Herbacée	<i>Solidago canadensis</i> var. <i>canadensis</i>	5%	T	

VALEUR ÉCOLOGIQUE DU POLYGONE

Type	Critère	Valeur
Critère	Maturité	0,0 / 2
Critère	Mosaïque d'habitats	3,0 / 4
Critère	Éléments d'habitats	4,2 / 6
Critère	Espèces d'intérêt	0,0 / 3
Critère	Faune	1,0 / 5
Critère	Perturbations anthropiques	1,3 / 4
Critère	Fragmentation	3,8 / 4
Critère	Bordure non naturelle	4,0 / 4
Critère	Superficie du massif naturel	5,0 / 5
Critère	Intégrité du milieu adjacent	5,0 / 5
Critère	Zone tampon	0,0 / 4
Critère	Capacité de rétention	3,0 / 3
Critère	Capacité de filtration	1,4 / 3
Critère	Lien hydrologique de surface	10,0 / 10
Méta-critère	Espèces rares	0,0 / 50
Méta-critère	Unicité	0,0 / 50

Total des critères	41,77 / 62	=	67%
Total des méta-critères		=	0%
Total valeur écologique		=	67%

Très faible: 0-19
 Faible : 20-39,
 Moyenne : 40-59,
 Élevée : 60-79,
 Très élevée : >79

FIN DES DONNÉES DU GROUPEMENT MARÉCAGE ARBUSTIF B

MARÉCAGE ARBUSTIF C

DONNÉES GÉNÉRALES DU GROUPEMENT

Date d'inventaire	09-07-2012
Type de groupement	Marécage arbustif (Humide)
Rareté (régional)	Commun
Unicité (au Québec)	S4 ou S5
Stade évolutif	
Stade successional	
Maturité	Mature
Éléments d'habitats	Strate arbustive, Ruisseaux permanents, Végétation aquatique, Boisé aéré, Cours d'eau et mares temporaires

Type structurel

Arbustaie haute, Herbacaie basse



Superficie du polygone	1 007 m ²	Capacité de filtration du sol	Moyenne	
Superficie du massif naturel	1 571 ha	Capacité de rétention du sol	Élevée	
Zone tampon d'un group. d'intérêt ?	Non	Perturbations anthropiques	Type	Aucune
Bande riveraine ?	Non		Intensité	Perturbation menaçant peu ou pas l'intégrité
Proportion de bordure non naturelle	0%	Perturbations naturelles	Type	Aucune
Fragmentation (interne)	5%		Intensité	Perturbation menaçant peu ou pas l'intégrité
Nombre d'habitats adjacents	1			
Milieu adjacent	% Agricole			
	% Urbain			
	% Naturel			

Validation de la présence d'un milieu humide

Végétation aquatique :	Oui	Collets racinaires dégarnis :	Non	Sol nu (sans végétation) :	Non
Mouchetures :	Non	Mosaïques humides & terrestres :	95,0%	Amoncellement de branches :	Non
Zones délavées :	Oui	D'eau (0 cm) :	0,0%	Démarcations sur les troncs :	Non

Caractéristiques du milieu humide

Superficie du complexe :	0,1007 ha
Situation du complexe :	3
Submersibilité :	Toujours inondé ou presque
Hydro-connectivité :	Lien direct , régulier, naturel,
Position dans le réseau :	Ce milieu humide est un élargissement d'un cours d'eau
Groupement dans littoral :	Oui

Espèces végétales à statut particulier observées dans le polygone

Occurrence	Espèce observée	Statut	Abondance	Taille	Recouvremen	
1	Matteuccia struthiopteris var.	vulnérable à	S5	?	200 m2	50%
1	Matteuccia struthiopteris var.	vulnérable à	S5	?	1000 m2	95%

DONNÉES DE LA PARCELLE

Photographie de la parcelle



Données de la station

Profondeur d'eau	0 cm
Inclinaison de la pente	0-3% (nulle)
Situation topographique	Terrain plat
Exposition de la pente	Sud-Ouest
Coordonnées X	48,641788333333
Coordonnées Y	-67,868635

Données de végétation (arbres)

Hauteur max. moyenne	
Diamètre max. moyenne	
Surface terrière	

Recouvrements totaux

Surplombant (> canopée)	0%
Arborescent (> 10 m)	0%
Arbo. inférieur (6-10 m)	0%
Arbustif (1-6 m)	10%
Arbustif inférieur (<1m)	15%
Herbacé	90%
Muscinal	0%
Éricacées	0%
Sol et roche	10%
Eau	0%
Total	125%

Données de sol

<u>Pierrosité</u>	
Roc (affleurements)	0%
Blocs (>600 mm)	0%
Pierres (250-600 mm)	0%
Cailloux (75-250 mm)	0%
Graviers (2-75 mm)	0%
<u>Texture</u>	
Strate supérieure	Matière organique
Profondeur (cm)	15 cm
Strate inférieure	Sableuse
Profondeur (cm)	

Recouvrements par strates et espèces

Strate	Nom latin	Rec.	Statut hydrique	Statut rareté & rang
a - Arbustive	<i>Acer rubrum</i>	40%	FACH	
a - Arbustive	<i>Corylus cornuta</i> subsp. <i>cornuta</i>	30%	T	
a - Arbustive	<i>Acer spicatum</i>	20%	T	
ai- Arbustive	<i>Acer rubrum</i>	100%	FACH	
H - Herbacée	<i>Matteuccia struthiopteris</i> var. <i>pensylvanica</i>	65%	FACH	vulnérable à la cueillette
H - Herbacée	<i>Viola</i> sp.	15%		
H - Herbacée	<i>Impatiens capensis</i>	5%	FACH	
H - Herbacée	<i>Thalictrum pubescens</i>	3%	FACH	

VALEUR ÉCOLOGIQUE DU POLYGONE

Type	Critère	Valeur
Critère	Maturité	2,0 / 2
Critère	Mosaïque d'habitats	1,0 / 4
Critère	Éléments d'habitats	2,4 / 6
Critère	Espèces d'intérêt	0,0 / 3
Critère	Faune	3,0 / 5
Critère	Perturbations anthropiques	4,0 / 4
Critère	Fragmentation	3,6 / 4
Critère	Bordure non naturelle	4,0 / 4
Critère	Superficie du massif naturel	5,0 / 5
Critère	Intégrité du milieu adjacent	5,0 / 5
Critère	Zone tampon	0,0 / 4
Critère	Capacité de rétention	3,0 / 3
Critère	Capacité de filtration	1,7 / 3
Critère	Lien hydrologique de surface	10,0 / 10
Méta-critère	Espèces rares	0,0 / 50
Méta-critère	Unicité	0,0 / 50

Total des critères	44,74 / 62	=	72%
Total des méta-critères		=	0%
Total valeur écologique		=	72%

Très faible: 0-19
 Faible : 20-39,
 Moyenne : 40-59,
 Élevée : 60-79,
 Très élevée : >79

FIN DES DONNÉES DU GROUPEMENT MARÉCAGE ARBUSTIF C

MARÉCAGE ARBUSTIF D

DONNÉES GÉNÉRALES DU GROUPEMENT

Date d'inventaire	09-07-2012
Type de groupement	Marécage arbustif (Humide)
Rareté (régional)	Commun
Unicité (au Québec)	S4 ou S5
Stade évolutif	
Stade successional	
Maturité	Jeune
Éléments d'habitats	Hautes herbes (non en champ), Ruisseaux permanents, Sphaigne & mousse

Type structurel

Arbustaie haute, Herbaciaie haute



Superficie du polygone	1 849 m ²	Capacité de filtration du sol	Moyenne	
Superficie du massif naturel	1 571 ha	Capacité de rétention du sol	Élevée	
Zone tampon d'un group. d'intérêt ?	Non	Perturbations anthropiques	Type	Aucune
Bande riveraine ?	Non		Intensité	Perturbation menaçant peu ou pas l'intégrité
Proportion de bordure non naturelle	0%	Perturbations naturelles	Type	Aucune
Fragmentation (interne)	0%		Intensité	Perturbation menaçant peu ou pas l'intégrité
Nombre d'habitats adjacents	1			
Milieu adjacent	% Agricole			
	% Urbain			
	% Naturel	100%		

Validation de la présence d'un milieu humide

Végétation aquatique :	Oui	Collets racinaires dégarnis :	Oui	Sol nu (sans végétation) :	Non
Mouchetures :	Non	Mosaïques humides & terrestres :	90,0%	Amoncellement de branches :	Non
Zones délavées :	Non	D'eau (1 cm) :	10,0%	Démarcations sur les troncs :	Non

Caractéristiques du milieu humide

Superficie du complexe :	0,1849 ha
Situation du complexe :	3
Submersibilité :	Toujours inondé ou presque
Hydro-connectivité :	Lien direct , régulier, naturel,
Position dans le réseau :	Ce milieu humide est un élargissement d'un cours d'eau
Groupement dans littoral :	Oui

Espèces végétales à statut particulier observées dans le polygone

Occurrence	Espèce observée	Statut	Abondance	Taille	Recouvrement
	Matteuccia struthiopteris var.	vulnérable à	S5	25 couronnes	

DONNÉES DE LA PARCELLE

Photographie de la parcelle



Données de la station

Profondeur d'eau	1 cm
Inclinaison de la pente	0-3% (nulle)
Situation topographique	Bas de pente
Exposition de la pente	
Coordonnées X	48,639428333333
Coordonnées Y	-67,866598333333

Données de végétation (arbres)

Hauteur max. moyenne	
Diamètre max. moyenne	
Surface terrière	

Recouvrements totaux

Surplombant (> canopée)	0%
Arborescent (> 10 m)	0%
Arbo. inférieur (6-10 m)	0%
Arbustif (1-6 m)	15%
Arbustif inférieur (<1m)	0%
Herbacé	95%
Muscinal	10%
Éricacées	
Sol et roche	0%
Eau	10%
Total	130%

Données de sol

<u>Pierrosité</u>	
Roc (affleurements)	0%
Blocs (>600 mm)	0%
Pierres (250-600 mm)	0%
Cailloux (75-250 mm)	0%
Graviers (2-75 mm)	0%
<u>Texture</u>	
Strate supérieure	Matière organique
Profondeur (cm)	20 cm
Strate inférieure	
Profondeur (cm)	

Recouvrements par strates et espèces

Strate	Nom latin	Rec.	Statut hydrique	Statut rareté & rang
a - Arbustive	<i>Alnus incana</i> subsp. <i>rugosa</i>	50%	FACH	
a - Arbustive	<i>Viburnum edule</i>	35%	FACH	
a - Arbustive	<i>Acer spicatum</i>	10%	T	
a - Arbustive	<i>Salix</i> sp.	5%		
H - Herbacée	<i>Ageratina altissima</i> var. <i>altissima</i>	10%	T	
H - Herbacée	<i>Eutrochium maculatum</i> var. <i>maculatum</i>	10%	FACH	
H - Herbacée	<i>Matteuccia struthiopteris</i> var. <i>pennsylvanica</i>	10%	FACH	vulnérable à la cueillette
H - Herbacée	<i>Onoclea sensibilis</i>	10%	FACH	
H - Herbacée	<i>Calamagrostis canadensis</i> var. <i>canadensis</i>	5%	FACH	
H - Herbacée	<i>Carex crinita</i> var. <i>crinita</i>	5%	FACH	
H - Herbacée	<i>Carex stipata</i> var. <i>stipata</i>	5%	FACH	
H - Herbacée	<i>Glyceria</i> sp.	5%		
H - Herbacée	<i>Impatiens capensis</i>	5%	FACH	
H - Herbacée	<i>Ranunculus repens</i>	5%	T	envahissante
H - Herbacée	<i>Scirpus microcarpus</i>	5%	OBL	

VALEUR ÉCOLOGIQUE DU POLYGONE

Type	Critère	Valeur
Critère	Maturité	0,0 / 2
Critère	Mosaïque d'habitats	1,0 / 4
Critère	Éléments d'habitats	1,2 / 6
Critère	Espèces d'intérêt	0,0 / 3
Critère	Faune	2,0 / 5
Critère	Perturbations anthropiques	4,0 / 4
Critère	Fragmentation	4,0 / 4
Critère	Bordure non naturelle	4,0 / 4
Critère	Superficie du massif naturel	5,0 / 5
Critère	Intégrité du milieu adjacent	5,0 / 5
Critère	Zone tampon	0,0 / 4
Critère	Capacité de rétention	3,0 / 3
Critère	Capacité de filtration	1,8 / 3
Critère	Lien hydrologique de surface	10,0 / 10
Méta-critère	Espèces rares	0,0 / 50
Méta-critère	Unicité	0,0 / 50

Total des critères	41,03 / 62	=	66%
Total des méta-critères		=	0%
Total valeur écologique		=	66%

Très faible: 0-19
 Faible : 20-39,
 Moyenne : 40-59,
 Élevée : 60-79,
 Très élevée : >79

FIN DES DONNÉES DU GROUPEMENT MARÉCAGE ARBUSTIF D

MARÉCAGE ARBUSTIF E

DONNÉES GÉNÉRALES DU GROUPEMENT

Date d'inventaire	09-07-2012
Type de groupement	Marécage arbustif (Humide)
Rareté (régional)	Commun
Unicité (au Québec)	S4 ou S5
Stade évolutif	
Stade successional	
Maturité	Jeune
Éléments d'habitats	Aulnaie & saulaie, Hautes herbes (non en champ), Cours d'eau et mares temporaires, Strate arbustive

Type structurel

Arbustaie haute, Herbaciaie haute



Superficie du polygone	5 586 m ²	Capacité de filtration du sol	Moyenne	
Superficie du massif naturel	271 ha	Capacité de rétention du sol	Élevée	
Zone tampon d'un group. d'intérêt ?	Non	Perturbations anthropiques	Type	Aucune
Bande riveraine ?	Non		Intensité	Perturbation menaçant peu ou pas l'intégrité
Proportion de bordure non naturelle	57%	Perturbations naturelles	Type	Aucune
Fragmentation (interne)	0%		Intensité	Perturbation menaçant peu ou pas l'intégrité
Nombre d'habitats adjacents	1			
Milieu adjacent	% Agricole			
	% Urbain	60%		
	% Naturel	0%		
	40%			

Validation de la présence d'un milieu humide

Végétation aquatique :	Oui	Collets racinaires dégarnis :	Non	Sol nu (sans végétation) :	Non
Mouchetures :	Non	Mosaïques humides & terrestres :	98,0%	Amoncellement de branches :	Non
Zones délavées :	Non	D'eau (1 cm) :	5,0%	Démarcations sur les troncs :	Non

Caractéristiques du milieu humide

Superficie du complexe :	0,5586 ha
Situation du complexe :	1
Submersibilité :	Jamais inondé
Hydro-connectivité :	Aucun lien
Position dans le réseau :	Ce milieu humide est isolé
Groupement dans littoral :	Non

Espèces végétales à statut particulier observées dans le polygone

Aucune espèce rare ou à statut particulier n'a été observée dans ce polygone.

DONNÉES DE LA PARCELLE

Photographie de la parcelle



Données de la station

Profondeur d'eau	1 cm
Inclinaison de la pente	0-3% (nulle)
Situation topographique	Terrain plat
Exposition de la pente	n.a.
Coordonnées X	48,6259933333333
Coordonnées Y	-67,8801233333333

Données de végétation (arbres)

Hauteur max. moyenne	5 m
Diamètre max. moyenne	10 cm
Surface terrière	

Recouvrements totaux

Surplombant (> canopée)	0%
Arborescent (> 10 m)	0%
Arbo. inférieur (6-10 m)	0%
Arbustif (1-6 m)	20%
Arbustif inférieur (<1m)	8%
Herbacé	95%
Muscinal	0%
Éricacées	
Sol et roche	0%
Eau	5%
Total	128%

Données de sol

<u>Pierrosité</u>	
Roc (affleurements)	0%
Blocs (>600 mm)	0%
Pierres (250-600 mm)	0%
Cailloux (75-250 mm)	0%
Graviers (2-75 mm)	0%
<u>Texture</u>	
Strate supérieure	Matière organique
Profondeur (cm)	10 cm
Strate inférieure	Argile lourde
Profondeur (cm)	

Recouvrements par strates et espèces

Strate	Nom latin	Rec.	Statut hydrique	Statut rareté & rang
a - Arbustive	<i>Alnus incana</i> subsp. <i>rugosa</i>	65%	FACH	
a - Arbustive	<i>Salix</i> sp.	35%		
ai- Arbustive	<i>Salix</i> sp.	70%		
ai- Arbustive	<i>Alnus incana</i> subsp. <i>rugosa</i>	30%	FACH	
H - Herbacée	<i>Calamagrostis canadensis</i> var. <i>canadensis</i>	70%	FACH	
H - Herbacée	<i>Ranunculus repens</i>	10%	T	envahissante
H - Herbacée	<i>Scirpus</i> sp.	10%		
H - Herbacée	<i>Onoclea sensibilis</i>	5%	FACH	
H - Herbacée	<i>Vicia cracca</i>	5%	T	

VALEUR ÉCOLOGIQUE DU POLYgone

Type	Critère	Valeur
Critère	Maturité	0,0 / 2
Critère	Mosaïque d'habitats	1,0 / 4
Critère	Éléments d'habitats	1,8 / 6
Critère	Espèces d'intérêt	0,0 / 3
Critère	Faune	1,0 / 5
Critère	Perturbations anthropiques	4,0 / 4
Critère	Fragmentation	4,0 / 4
Critère	Bordure non naturelle	1,7 / 4
Critère	Superficie du massif naturel	1,5 / 5
Critère	Intégrité du milieu adjacent	3,5 / 5
Critère	Zone tampon	0,0 / 4
Critère	Capacité de rétention	3,0 / 3
Critère	Capacité de filtration	1,8 / 3
Critère	Lien hydrologique de surface	0,0 / 10
Méta-critère	Espèces rares	0,0 / 50
Méta-critère	Unicité	0,0 / 50

Total des critères	23,32 / 62	=	38%
Total des méta-critères		=	0%
Total valeur écologique		=	38%

Très faible: 0-19
 Faible : 20-39,
 Moyenne : 40-59,
 Élevée : 60-79,
 Très élevée : >79

FIN DES DONNÉES DU GROUPEMENT MARÉCAGE ARBUSTIF E

MARÉCAGE ARBUSTIF F

DONNÉES GÉNÉRALES DU GROUPEMENT

Date d'inventaire	10-07-2012
Type de groupement	Marécage arbustif (Humide)
Rareté (régional)	Commun
Unicité (au Québec)	S4 ou S5
Stade évolutif	
Stade successional	
Maturité	Jeune
Éléments d'habitats	Aulnaie & saulaie, Boisé dense, Zone agricole à proximité

Type structurel

Arbustaie haute, Herbaciaie basse



Superficie du polygone	1 746 m ²	Capacité de filtration du sol	Élevée	
Superficie du massif naturel	271 ha	Capacité de rétention du sol	Élevée	
Zone tampon d'un group. d'intérêt ?	Non	Perturbations anthropiques	Type	Aucune
Bande riveraine ?	Oui		Intensité	Perturbation menaçant peu ou pas l'intégrité
Proportion de bordure non naturelle	0%	Perturbations naturelles	Type	Aucune
Fragmentation (interne)	0%		Intensité	Perturbation menaçant peu ou pas l'intégrité
Nombre d'habitats adjacents	1			
Milieu adjacent	% Agricole	50%		
	% Urbain	0%		
	% Naturel	50%		

Validation de la présence d'un milieu humide

Végétation aquatique :	Oui	Collets racinaires dégarnis :	Non	Sol nu (sans végétation) :	Non
Mouchetures :	Non	Mosaïques humides & terrestres :	80,0%	Amoncellement de branches :	Non
Zones délavées :	Non	D'eau (0 cm) :	0,0%	Démarcations sur les troncs :	Non

Caractéristiques du milieu humide

Superficie du complexe :	0,1746 ha
Situation du complexe :	3
Submersibilité :	Inondé accidentellement (20-100 ans)
Hydro-connectivité :	Aucun lien
Position dans le réseau :	Ce milieu humide est isolé
Groupement dans littoral :	Non

Espèces végétales à statut particulier observées dans le polygone

Occurrence	Espèce observée	Statut	Abondance	Taille	Recouvremen
	Matteuccia struthiopteris var.	vulnérable à	S5	40 couronnes	

DONNÉES DE LA PARCELLE

Photographie de la parcelle



Commentaires

La nappe phréatique a été observée à 10 cm sous la surface du sol.

Données de la station

Profondeur d'eau	0 cm
Inclinaison de la pente	0-3% (nulle)
Situation topographique	Dépression
Exposition de la pente	
Coordonnées X	48,624208333333
Coordonnées Y	-67,866065

Données de végétation (arbres)

Hauteur max. moyenne	
Diamètre max. moyenne	
Surface terrière	

Recouvrements totaux

Surplombant (> canopée)	0%
Arborescent (> 10 m)	0%
Arbo. inférieur (6-10 m)	0%
Arbustif (1-6 m)	90%
Arbustif inférieur (<1m)	25%
Herbacé	85%
Muscinal	5%
Éricacées	
Sol et roche	5%
Eau	0%
Total	210%

Données de sol

<u>Pierrosité</u>	
Roc (affleurements)	0%
Blocs (>600 mm)	0%
Pierres (250-600 mm)	0%
Cailloux (75-250 mm)	0%
Graviers (2-75 mm)	0%
<u>Texture</u>	
Strate supérieure	Matière organique
Profondeur (cm)	45 cm
Strate inférieure	
Profondeur (cm)	

Recouvrements par strates et espèces

Strate	Nom latin	Rec.	Statut hydrique	Statut rareté & rang
a - Arbustive	<i>Alnus incana</i> subsp. <i>rugosa</i>	95%	FACH	
a - Arbustive	<i>Acer spicatum</i>	5%	T	
ai- Arbustive	<i>Acer spicatum</i>	95%	T	
ai- Arbustive	<i>Alnus incana</i> subsp. <i>rugosa</i>	5%	FACH	
H - Herbacée	<i>Athyrium filix-femina</i> var. <i>angustum</i>	35%	T	
H - Herbacée	<i>Impatiens capensis</i>	25%	FACH	
H - Herbacée	<i>Rubus pubescens</i>	25%	FACH	
H - Herbacée	<i>Viola</i> sp.	5%		

VALEUR ÉCOLOGIQUE DU POLYGONE

Type	Critère	Valeur
Critère	Maturité	0,0 / 2
Critère	Mosaïque d'habitats	1,0 / 4
Critère	Éléments d'habitats	1,2 / 6
Critère	Espèces d'intérêt	0,0 / 3
Critère	Faune	0,0 / 5
Critère	Perturbations anthropiques	4,0 / 4
Critère	Fragmentation	4,0 / 4
Critère	Bordure non naturelle	4,0 / 4
Critère	Superficie du massif naturel	1,5 / 5
Critère	Intégrité du milieu adjacent	3,8 / 5
Critère	Zone tampon	2,0 / 4
Critère	Capacité de rétention	3,0 / 3
Critère	Capacité de filtration	2,9 / 3
Critère	Lien hydrologique de surface	0,0 / 10
Méta-critère	Espèces rares	0,0 / 50
Méta-critère	Unicité	0,0 / 50

Total des critères	27,39 / 62	=	44%
Total des méta-critères		=	0%
Total valeur écologique		=	44%

Très faible: 0-19
 Faible : 20-39,
 Moyenne : 40-59,
 Élevée : 60-79,
 Très élevée : >79

FIN DES DONNÉES DU GROUPEMENT MARÉCAGE ARBUSTIF F

MARÉCAGE ARBUSTIF K

DONNÉES GÉNÉRALES DU GROUPEMENT

Date d'inventaire	10-07-2012
Type de groupement	Marécage arbustif (Humide)
Rareté (régional)	Commun
Unicité (au Québec)	S4 ou S5
Stade évolutif	
Stade successional	
Maturité	Jeune
Éléments d'habitats	Aulnaie & saulaie, Hautes herbes (non en champ), Arbustes à fruits, Ruisseaux permanents

Type structurel

Arbustaie haute, Herbaciaie haute



Superficie du polygone	47 939 m ²	Capacité de filtration du sol	Faible	
Superficie du massif naturel	580 ha	Capacité de rétention du sol	Élevée	
Zone tampon d'un group. d'intérêt ?	Non	Perturbations anthropiques	Type	Aucune
Bande riveraine ?	Oui		Intensité	Perturbation menaçant peu ou pas l'intégrité
Proportion de bordure non naturelle	41%	Perturbations naturelles	Type	Aucune
Fragmentation (interne)	0%		Intensité	Perturbation menaçant peu ou pas l'intégrité
Nombre d'habitats adjacents	2			
Milieu adjacent	% Agricole			
	% Urbain			
	% Naturel			

Validation de la présence d'un milieu humide

Végétation aquatique :	Oui	Collets racinaires dégarnis :	Non	Sol nu (sans végétation) :	Non
Mouchetures :	Non	Mosaïques humides & terrestres :	60,0%	Amoncellement de branches :	Non
Zones délavées :	Non	D'eau (0 cm) :	0,0%	Démarcations sur les troncs :	Non

Caractéristiques du milieu humide

Superficie du complexe :	0,0265 ha
Situation du complexe :	3
Submersibilité :	Inondé fréquemment (0-2 ans, au printemps)
Hydro-connectivité :	Lien direct, régulier, naturel,
Position dans le réseau :	Ce milieu humide est en aval et en amont d'un cours d'eau
Groupeement dans littoral :	Oui

Espèces végétales à statut particulier observées dans le polygone

Occurrence	Espèce observée	Statut	Abondance	Taille	Recouvremen
	Matteuccia struthiopteris var.	vulnérable à	S5	50 couronnes	

DONNÉES DE LA PARCELLE

Photographie de la parcelle



Données de la station

Profondeur d'eau	0 cm
Inclinaison de la pente	4-8% (faible)
Situation topographique	Bas de pente
Exposition de la pente	
Coordonnées X	48,625943333333
Coordonnées Y	-67,880121666666

Données de végétation (arbres)

Hauteur max. moyenne	
Diamètre max. moyenne	
Surface terrière	

Recouvrements totaux

Surplombant (> canopée)	0%
Arborescent (> 10 m)	0%
Arbo. inférieur (6-10 m)	0%
Arbustif (1-6 m)	50%
Arbustif inférieur (<1m)	0%
Herbacé	50%
Muscinal	0%
Éricacées	
Sol et roche	0%
Eau	0%
Total	100%

Données de sol

<u>Pierrosité</u>	
Roc (affleurements)	0%
Blocs (>600 mm)	0%
Pierres (250-600 mm)	0%
Cailloux (75-250 mm)	0%
Graviers (2-75 mm)	0%
<u>Texture</u>	
Strate supérieure	Loam argileux
Profondeur (cm)	
Strate inférieure	
Profondeur (cm)	

Recouvrements par strates et espèces

Strate	Nom latin	Rec.	Statut hydrique	Statut rareté & rang
a - Arbustive	<i>Alnus incana</i> subsp. <i>rugosa</i>	45%	FACH	
a - Arbustive	<i>Salix</i> sp.	20%		
a - Arbustive	<i>Cornus stolonifera</i>	15%	FACH	
a - Arbustive	<i>Sambucus racemosa</i> subsp. <i>pubens</i> var. <i>pubens</i>	15%	T	
a - Arbustive	<i>Picea glauca</i>	5%	T	
H - Herbacée	<i>Eutrochium maculatum</i> var. <i>maculatum</i>	25%	FACH	
H - Herbacée	<i>Solidago canadensis</i> var. <i>canadensis</i>	25%	T	
H - Herbacée	<i>Thalictrum pubescens</i>	25%	FACH	
H - Herbacée	<i>Arctium lappa</i>	5%	T	
H - Herbacée	<i>Carex crinita</i> var. <i>crinita</i>	5%	FACH	

VALEUR ÉCOLOGIQUE DU POLYGONE

Type	Critère	Valeur
Critère	Maturité	0,0 / 2
Critère	Mosaïque d'habitats	2,0 / 4
Critère	Éléments d'habitats	1,8 / 6
Critère	Espèces d'intérêt	0,0 / 3
Critère	Faune	1,0 / 5
Critère	Perturbations anthropiques	4,0 / 4
Critère	Fragmentation	4,0 / 4
Critère	Bordure non naturelle	2,4 / 4
Critère	Superficie du massif naturel	3,0 / 5
Critère	Intégrité du milieu adjacent	4,2 / 5
Critère	Zone tampon	0,0 / 4
Critère	Capacité de rétention	3,0 / 3
Critère	Capacité de filtration	0,8 / 3
Critère	Lien hydrologique de surface	10,0 / 10
Méta-critère	Espèces rares	0,0 / 50
Méta-critère	Unicité	0,0 / 50

Total des critères	36,12 / 62	=	58%
Total des méta-critères		=	0%
Total valeur écologique		=	58%

Très faible: 0-19
 Faible : 20-39,
 Moyenne : 40-59,
 Élevée : 60-79,
 Très élevée : >79

FIN DES DONNÉES DU GROUPEMENT MARÉCAGE ARBUSTIF K

MARÉCAGE ARBUSTIF L

DONNÉES GÉNÉRALES DU GROUPEMENT

Date d'inventaire	10-07-2012
Type de groupement	Marécage arborescent (Humide)
Rareté (régional)	Commun
Unicité (au Québec)	S4 ou S5
Stade évolutif	
Stade successional	
Maturité	Jeune
Éléments d'habitats	Aulnaie & saulaie, Cours d'eau et mares temporaires, Ruisseaux permanents, Strate arbustive, Sphaigne & mousse, Végétation aquatique

Type structurel

Arboraie basse, Herbaciaie moyenne



Superficie du polygone	2 657 m ²	Capacité de filtration du sol	Élevée	
Superficie du massif naturel	580 ha	Capacité de rétention du sol	Élevée	
Zone tampon d'un group. d'intérêt ?	Non	Perturbations anthropiques	Type	Aucune
Bande riveraine ?	Non		Intensité	Perturbation menaçant peu ou pas l'intégrité
Proportion de bordure non naturelle	0%	Perturbations naturelles	Type	Aucune
Fragmentation (interne)	5%		Intensité	Perturbation menaçant peu ou pas l'intégrité
Nombre d'habitats adjacents	3			
Milieu adjacent	% Agricole	0%		
	% Urbain	0%		
	% Naturel	100%		

Validation de la présence d'un milieu humide

Végétation aquatique :	Oui	Collets racinaires dégarnis :	Non	Sol nu (sans végétation) :	Oui
Mouchetures :	Non	Mosaïques humides & terrestres :	100,0%	Amoncellement de branches :	Non
Zones délavées :	Oui	D'eau (2 cm) :	20,0%	Démarcations sur les troncs :	

Caractéristiques du milieu humide

Superficie du complexe :	0,2657 ha
Situation du complexe :	3
Submersibilité :	Toujours inondé ou presque
Hydro-connectivité :	Lien direct , régulier, naturel,
Position dans le réseau :	Ce milieu humide est un élargissement d'un cours d'eau
Groupement dans littoral :	Oui

Espèces végétales à statut particulier observées dans le polygone

Occurrence	Espèce observée	Statut	Abondance	Taille	Recouvrement
	Matteuccia struthiopteris var.	vulnérable à	S5 27 couronnes	40 m2	20%

DONNÉES DE LA PARCELLE

Photographie de la parcelle



Commentaires

Milieu humide bordant un ruisseau sinueux à faible débit dont les berges sont assez abruptes de chaque côté (45%). Il s'agit d'une mosaïque de buttes et de dépressions avec de l'eau libre dans les dépressions.

Données de la station

Profondeur d'eau	2 cm
Inclinaison de la pente	4-8% (faible)
Situation topographique	Dépression
Exposition de la pente	n.a.
Coordonnées X	48,61588
Coordonnées Y	-67,84727333333

Données de végétation (arbres)

Hauteur max. moyenne	6 m
Diamètre max. moyenne	3 cm
Surface terrière	

Recouvrements totaux

Surplombant (> canopée)	0%
Arborescent (> 10 m)	0%
Arbo. inférieur (6-10 m)	25%
Arbustif (1-6 m)	35%
Arbustif inférieur (<1m)	0%
Herbacé	75%
Muscinal	0%
Éricacées	
Sol et roche	50%
Eau	20%
Total	205%

Données de sol

<u>Pierrosité</u>	
Roc (affleurements)	0%
Blocs (>600 mm)	0%
Pierres (250-600 mm)	0%
Cailloux (75-250 mm)	0%
Graviers (2-75 mm)	0%
<u>Texture</u>	
Strate supérieure	Matière organique
Profondeur (cm)	20 cm
Strate inférieure	Loam argileux
Profondeur (cm)	

Recouvrements par strates et espèces

Strate	Nom latin	Rec.	Statut hydrique	Statut rareté & rang
Ai- Arborée inférieure	<i>Alnus incana</i> subsp. <i>rugosa</i>	50%	FACH	
Ai- Arborée inférieure	<i>Acer rubrum</i>	20%	FACH	
Ai- Arborée inférieure	<i>Acer spicatum</i>	10%	T	
a - Arbustive	<i>Acer spicatum</i>	35%	T	
a - Arbustive	<i>Acer rubrum</i>	25%	FACH	
a - Arbustive	<i>Alnus incana</i> subsp. <i>rugosa</i>	20%	FACH	
H - Herbacée	<i>Eutrochium maculatum</i> var. <i>maculatum</i>	25%	FACH	
H - Herbacée	<i>Ageratina altissima</i> var. <i>altissima</i>	20%	T	
H - Herbacée	<i>Matteuccia struthiopteris</i> var. <i>pensylvanica</i>	20%	FACH	vulnérable à la cueillette
H - Herbacée	<i>Osmundastrum cinnamomeum</i>	15%	FACH	
H - Herbacée	<i>Impatiens capensis</i>	10%	FACH	

VALEUR ÉCOLOGIQUE DU POLYGONE

Type	Critère	Valeur
Critère	Maturité	1,0 / 4
Critère	Mosaïque d'habitats	3,0 / 4
Critère	Éléments d'habitats	3,0 / 6
Critère	Espèces d'intérêt	0,0 / 3
Critère	Faune	1,0 / 5
Critère	Perturbations anthropiques	4,0 / 4
Critère	Fragmentation	3,6 / 4
Critère	Bordure non naturelle	4,0 / 4
Critère	Superficie du massif naturel	3,0 / 5
Critère	Intégrité du milieu adjacent	5,0 / 5
Critère	Zone tampon	0,0 / 4
Critère	Capacité de rétention	3,0 / 3
Critère	Capacité de filtration	2,3 / 3
Critère	Lien hydrologique de surface	10,0 / 10
Méta-critère	Espèces rares	0,0 / 50
Méta-critère	Unicité	0,0 / 50

Total des critères	42,91 / 64	=	67%
Total des méta-critères		=	0%
Total valeur écologique		=	67%

Très faible: 0-19
 Faible : 20-39,
 Moyenne : 40-59,
 Élevée : 60-79,
 Très élevée : >79

FIN DES DONNÉES DU GROUPEMENT MARÉCAGE ARBUSTIF L