

318

P



NP



DM69.1

# DÉVELOPPEMENT DURABLE ET RÉCONCILIATION

## MÉMOIRE PRÉSENTÉ À LA :

COMMISSION D'ENQUÊTE DU BUREAU D'AUDIENCES  
PUBLIQUES SUR L'ENVIRONNEMENT

## TENUE DANS LE CADRE DU :

PROJET DE PARC ÉOLIEN SAINT-CYPRIEN À  
SAINT-CYPRIEN-DE-NAPIERVILLE

MÉMOIRE PERSONNEL

PAR : GABRIEL DURANY

MONTRÉAL

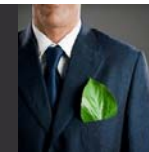
17 JUIN 2015

Projet de parc éolien Saint-Cyprien à Saint-  
Cyprien-de-Napierville

6211-24-075



# Plan de présentation



- 1. Présentation du mémoire et de l'auteur**
- 2. Méthodologie du mémoire: développement durable**
  - Aspects économiques
  - Aspects environnementaux
  - Aspects sociaux
- 3. La réconciliation, un enjeu de fond**
- 4. Réflexions proposées au BAPE**

INTRO

DEV.  
DURABLE

ÉCON.

ENVIRO.

SOCIAL

RÉCONCI-  
LIATION

RÉFLEX-  
IONS

# Mot d'introduction



- Baccalauréat en génie électrique (2004, Polytechnique Montréal) ;
- Complétion d'une Maîtrise en administration des affaires (2015, HEC Montréal);
- Travaillé 10 ans dans le domaine des énergies renouvelables;
- Forts intérêts en développement durable;
- Interpellé par les enjeux des nations autochtones du Québec;
- Aussi : père de 3 enfants et environnementaliste

INTRO

DEV.  
DURABLE

ÉCON.

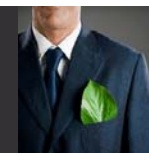
ENVIRO.

SOCIAL

RÉCONCI-  
LIATION

RÉFLEX-  
IONS

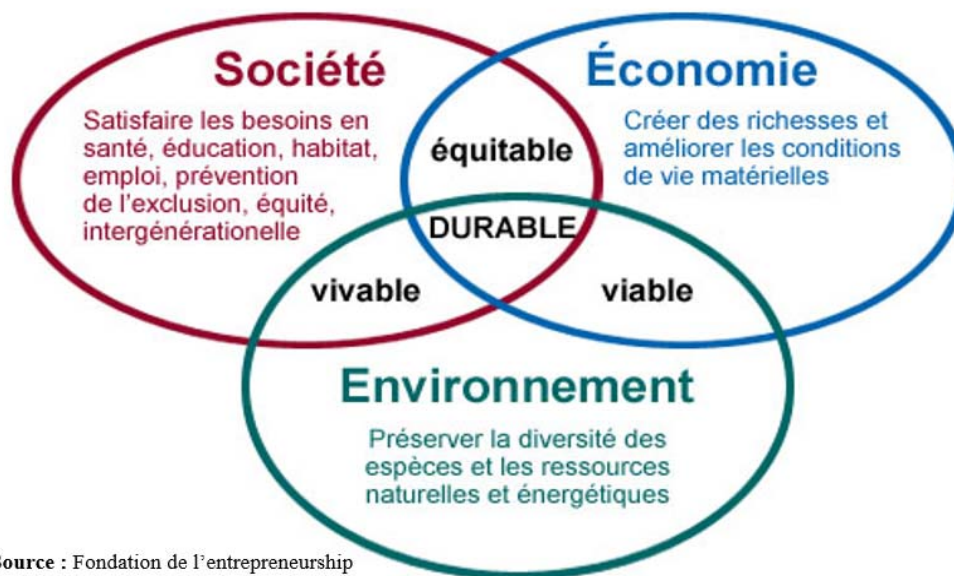
# Méthodologie du mémoire



- **Article 2 de la Loi sur le développement durable du Québec**

Un développement serait jugé acceptable s'il « [...] répond aux besoins du présent sans compromettre la capacité des générations futures à répondre aux leurs »

- **Objectifs du Mdelcc**



Source : Fondation de l'entrepreneurship

INTRO

DEV.  
DURABLE

ÉCON.

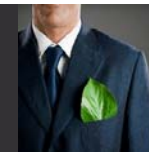
ENVIRO.

SOCIAL

RÉCONCI-  
LIATION

RÉFLEX-  
IONS

# Analyse: Développement Durable



- **Sources:**

- Documentation disponible sur site du BAPE;
  - Étude d'impact déposée;
  - Présentations du Promoteur;
  - Orientation préliminaire de la CPTAQ;
  - Etc.
- Contrat d'approvisionnement en électricité de HQD;
- Recherches connexes sur la question autochtone;
- Revue de presse
  - Hebdo locaux
  - Journaux
  - Facebook

- **Objectifs:**

- Réfléchir aux aspects de développement durable du Projet selon les 3 axes proposés par le Mddelcc;
- Proposer des pistes de réflexion à la Commission;

INTRO

DEV.  
DURABLE

ÉCON.

ENVIRO.

SOCIAL

RÉCONCI-  
LIATION

RÉFLEX-  
IONS

# Analyse: Aspects économiques



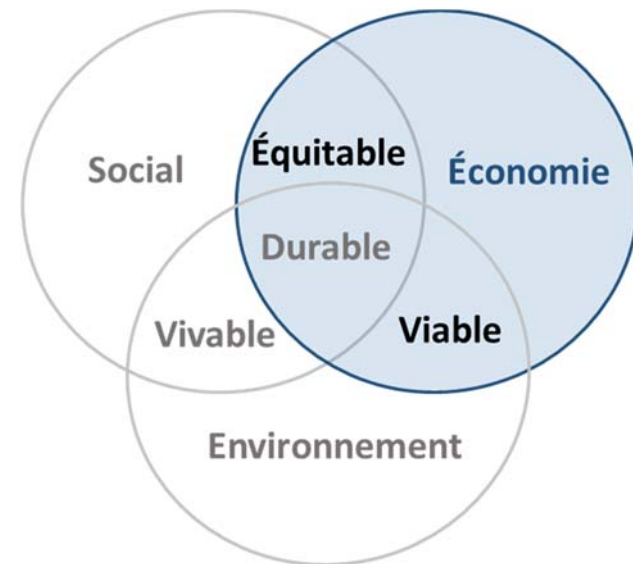
- **Projet de ≈ 60 M\$, 2 à 4 emplois permanents;**

- **Aspect Équitable**

- 30% coûts éoliennes dépensés en Gaspésie et MRC de Matane;
- 60% coûts de projet dépensés au Québec;
- Versement de 2 M\$ à la municipalité sur 20 ans;
- 390 K\$ à l'intention de projets locaux;
- Volet agricole:
  - Respect du Cadre de référence et orientation préliminaire favorable de la CPTAQ;
  - 4 M\$ versé aux agriculteurs sur 20 ans (paiement collectif et paiements liés à la présence d'infrastructures)

- **Aspect Viable**

- Déplacement d'éoliennes (lots boisés);



INTRO

DEV.  
DURABLE

ÉCON.

ENVIRO.

SOCIAL

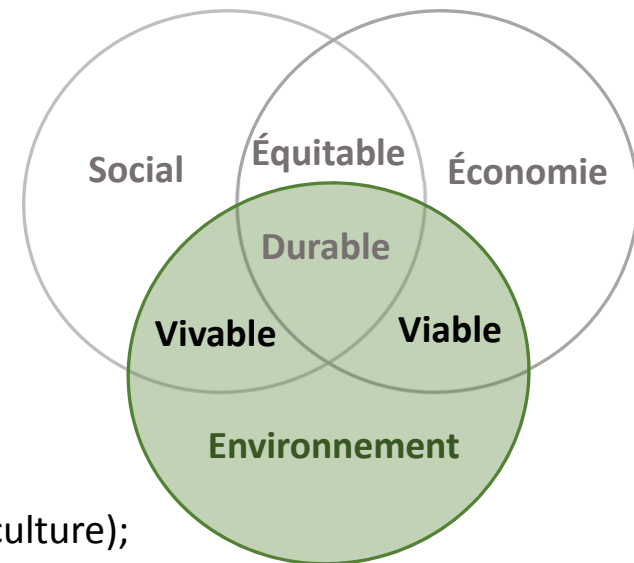
RÉCONCI-  
LIATION

RÉFLEX-  
IONS

# Analyse: Aspects environnementaux



- **Projet éolien, énergie propre (sans émissions) et renouvelable**
- **Aspect Vivable:**
  - Éloignement des noyaux urbanisés;
  - Pas de nouvelle ligne à haute-tension;
  - Respect de toutes les lois et règlements en place;
  - Majorité des impacts résiduels jugés *non-importants* (ÉI);
  - **Bémol:** forte visibilité de certaines zones rurales.
- **Aspect Viable:**
  - Empreinte limitée (zone de projet de 8 ha, 0.5 ha ôtés à l'agriculture);
  - Éloignement des éoliennes des lots boisés (faune et flore);
  - Majorité des impacts résiduels *non-importants* (ÉI).



INTRO

DEV.  
DURABLE

ÉCON.

ENVIRO.

SOCIAL

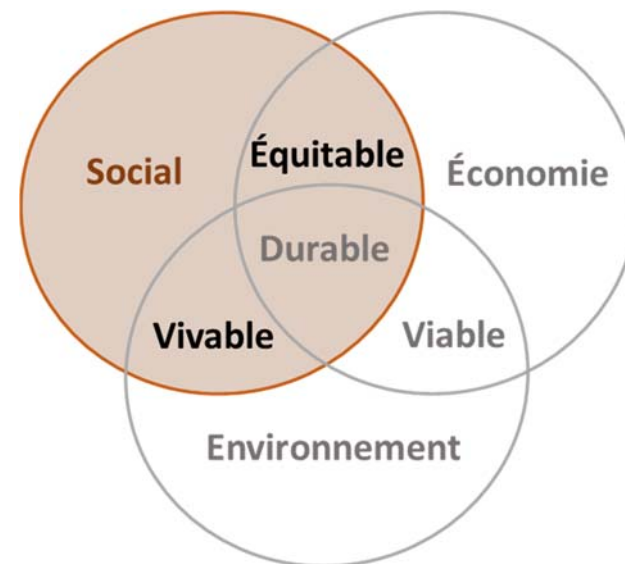
RÉCONCI-  
LIATION

RÉFLEX-  
IONS

# Analyse: Aspects sociaux



- **Projet “autochtone”, visant au développement économique de Kahnawà:ke, de la région et du Québec**
- **Aspect Vivable :**
  - Éloignement des noyaux urbanisés;
  - Pas de nouvelle ligne à haute-tension;
  - Respect de toutes les lois et règlements en place;
  - Majorité des impacts résiduels *non-importants* (ÉI);
  - **Bémol:** Projet contesté par divers citoyens, élus et groupes locaux.
- **Aspect Équitable :**
  - Efforts répétés et soutenus de consultation du Promoteur;
  - Intégration économique de Kahnawà:ke à la région;



INTRO

DEV.  
DURABLE

ÉCON.

ENVIRO.

**SOCIAL**

RÉCONCI-  
LIATION

RÉFLEX-  
IONS



# La réconciliation: Introduction



- Le Projet semble avoir les caractéristiques d'un projet durable;
- Est-ce qu'il y a une autre cause aux problèmes d'acceptabilité sociale ?
- La perception d'un projet « *discriminatoire* »

*Le véritable enjeu de ce parc éolien concerne le droit des mohawks de Kahnawake d'ériger des éoliennes «sur un territoire qui ne leur appartient pas et sans l'autorisation des élus de Saint-Cyprien-de-Napierville».*

*Propos rapportés de deux Maires de municipalités de la Montérégie*

*Coup d'œil, mercredi 10 juin 2015*

- Le projet a été sélectionné :
  - Par appel d'offres (A/O 2009-02) en compagnie d'une dizaine de « projets communautaires»;
  - Suite à un décret ministériel (octobre 2008);

*Il semble que la relation difficile, marquée d'incompréhension et de préjugés, entre les peuples autochtones et les autres populations québécoises et canadiennes ait un rôle important dans l'acceptabilité sociale du projet.*

INTRO

DEV.  
DURABLE

ÉCON.

ENVIRO.

SOCIAL

RÉCONCI-  
LIATION

RÉFLEX-  
IONS

# La réconciliation: Réflexions



- **Pour les Mohawks:**

- Enjeu de la Seigneurie Sault-Saint-Louis (perte de territoire);
- Politique de développement durable établie la préférence envers l'éolien (valeurs de la communauté);

- **Pour les autochtones québécois en général:**

- A/O 2009-02 : 250 MW de projets « autochtones » devant être mis en service en 2014;
- Un seul a été sélectionné (24 MW), 12 ont été rejetés;
- 150 MW hors appel d'offres aux communautés Mi'gmaq de la Gaspésie;
- Le présent Projet à été réduit à 18,8 MW (enjeu commercial);
- Résultat: Moins de 170 MW mis en opération par décembre 2016.

- **Permet de mesurer l'importance de ce Projet dans un cadre plus large;**

- **Acceptabilité sociale: tenir compte de consensus sociaux que nous avons établi par le passé.**

INTRO

DEV.  
DURABLE

ÉCON.

ENVIRO.

SOCIAL

RÉCONCI-  
LIATION

RÉFLEX-  
IONS

# La réconciliation: Réflexions (suite)



- **Commission royale sur les Peuples autochtones (Erasmus-Dussault):**

- Établie à la suite des événements d'Oka en 1990;
- Visait à : « [...] *analyser l'évolution de la relation entre les autochtones (Indiens, Inuit et Métis), le gouvernement canadien et l'ensemble de la société canadienne (et de) [...] proposer des solutions précises, étayées par l'expérience interne et internationale, aux problèmes qui ont entravé ces relations et avec lesquels les autochtones sont aux prises aujourd'hui* »
- 4 ans de consultations et de travaux;
- Favoriser le rapprochement entre les communautés;
- Novembre 1996: rapport final déposé.

INTRO

DEV.  
DURABLE

ÉCON.

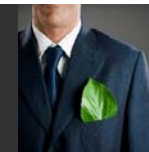
ENVIRO.

SOCIAL

RÉCONCI-  
LIATION

RÉFLEX-  
IONS

# La réconciliation: Réflexions (suite)



- **Dans le contexte du Projet, deux conclusions de la Commission Erasmus-Dussault semblent pertinentes:**

## 1) « *La redistribution des terres et des ressources* »

- viser à de nouvelles ententes portant sur le partage des terres et des ressources
- étant donné « *la preuve concluante que les peuples autochtones n'ont pu avoir l'intention de renoncer complètement à leurs territoires ancestraux ni à leurs façons de gouverner lorsqu'ils ont signé les traités historiques avec la Couronne pour partager les territoires avec les nouveaux venus* ».

## 2) « *Travail valorisant et richesse durable* »

- « [...] *si on leur en donne la possibilité, la majorité des personnes et des collectivités autochtones opteront pour une participation à l'économie de marché. Cette participation met à leur portée les choix de carrière et de modes de vie de la majorité des Canadiens. Les autochtones veulent avoir ces choix tout en conservant leurs valeurs et leur identité collective. Ils luttent pour refaçonner, en accord avec ces valeurs, la manière dont ils participent au commerce et aux activités professionnelles* ».

INTRO

DEV.  
DURABLE

ÉCON.

ENVIRO.

SOCIAL

RÉCONCI-  
LIATION

RÉFLEX-  
IONS

# La réconciliation: Réflexions (suite)



- **La réconciliation est un processus long et ardu;**
- **Se concentrer sur le processus et non uniquement sur le résultat final;**
- **L'importance des canaux de communication et d'interaction;**
- **Ce Projet favorise la création de tels canaux:**
  - rencontres publiques à venir avec les citoyens de la MRC;
  - paiements d'en lieu de taxe à la municipalité de Saint-Cyprien-de-Napierville;
  - gestion des obligations contractuelles que le Promoteur aura envers Hydro-Québec et les propriétaires signataires; et
  - gestion des suivis environnementaux avec divers ministères du gouvernement du Québec.

*Peut-être que ce Projet, difficile au niveau de l'acceptabilité sociale, n'est en fait **que le début d'une longue discussion que notre société a repoussé pendant trop longtemps.***

INTRO

DEV.  
DURABLE

ÉCON.

ENVIRO.

SOCIAL

RÉCONCI-  
LIATION

RÉFLEX-  
IONS

# Pistes de réflexion proposées



## 4 pistes de réflexion proposées à la Commission:

1. Considérer les impacts réduits du projet sur l'environnement et ses impacts positifs au niveau économique pour la communauté d'accueil ainsi que pour la communauté de Kahnawà:ke tout en reconnaissant que le **projet pourrait permettre**, au niveau social, de **favoriser un dialogue nécessaire** et important entre les deux communautés.
2. Considérer l'importance que le projet revêt pour permettre **une meilleure intégration de Kahnawà:ke à l'économie régionale**.
3. Considérer les qualités du Projet sous l'angle des conclusions du rapport de la **commission Erasmus-Dussault** (voir Section 3).
4. Dans le cadre de l'évaluation de l'acceptabilité sociale du projet par le BAPE, **considérer les bénéfices à long terme des nouvelles mécaniques de communication et d'interaction liées au Projet**.

INTRO

DEV.  
DURABLE

ÉCON.

ENVIRO.

SOCIAL

RÉCONCI-  
LIATION

RÉFLEX-  
IONS