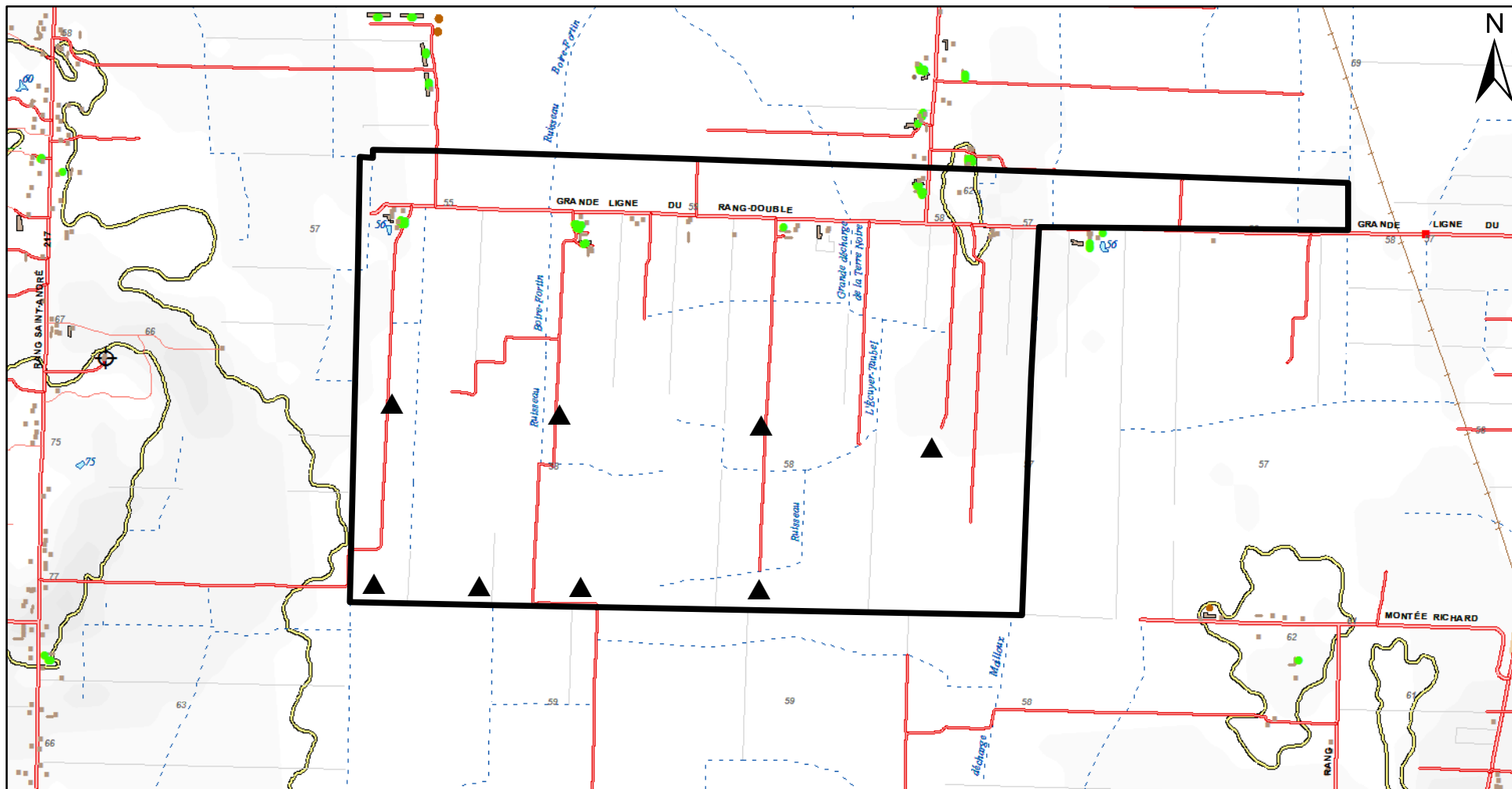


Localisation et topographie du projet de parc éolien de Saint-Cyprien Montérégie



Localisation



- | | | | |
|--|--------------------------------|--|--------------------------|
| | Éolienne | | Route locale pavée |
| | Limite du parc éolien | | Pont d'étagement |
| | Courbe de niveau intermédiaire | | Voie ferrée |
| | Bâtiment | | Cours d'eau intermittent |
| | Silo | | Percée |
| | Pont | | Ligne de démarcation |
| | Réservoir de surface | | Lac |
| | Tour | | Réservoir de surface |
| | Chemin carrossable non pavé | | Talus de remblai |
| | Chemin non carrossable | | |

Métadonnées

Projection cartographique MTM 8
Système de coordonnées GCS Nord Américain 1983

0 250 500 Mètres **1:25 000**

Sources

Données	Organisme	Année
Base de données topographiques du Québec (BDTQ)	MERN	2015
Base de données géomatique (BDGEOM)	MERN	2015

Réalisation

Ministère de l'Énergie et des Ressources naturelles
Direction régionale de l'Estrie-Montréal-Montérégie et de Laval-Launaudière-Laurentides
© Gouvernement du Québec, mai 2015

Note : Le présent document n'a aucune portée légale.

318

DB36

Projet de parc éolien Saint-Cyprien à Saint-Cyprien-de-Napierville

6211-24-075