

Objet : Projet du parc éolien Saint-Cyprien-de-Napierville

Questions de la Commission du 19 mai et 20 mai 2015

Combien d'exploitations agricoles (enregistrées au MAPAQ) possèdent une superficie totale déclarée de moins de 5.5 hectares dans la MRC des Jardins-de-Napierville et du Haut-Richelieu?

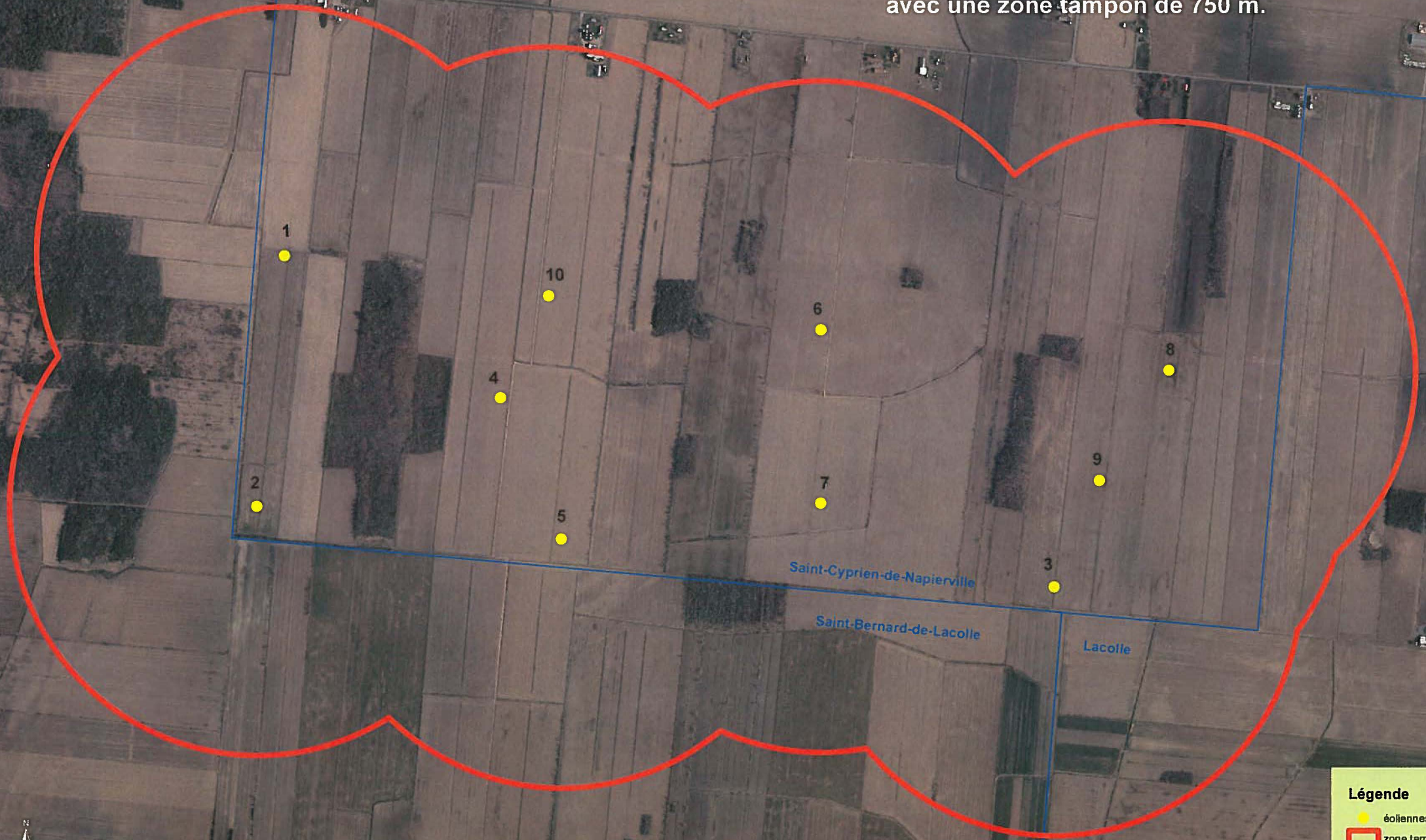
Municipalités de la MRC des Jardins-de-Napierville	Nombre d'exploitations agricoles déclarant moins de 5.5 ha	Total des exploitations agricoles
Hemmingford (68015)	8	86
Napierville (68030)	0	2
Saint-Bernard-de-Lacolle (68005)	8	69
Saint-Cyprien-de-Napierville (68035)	10	65
Sainte-Clotilde (68020)	6	57
Saint-Édouard (68045)	4	46
Saint-Jacques-le-Mineur (68040)	6	47
Saint-Michel (68050)	11	65
Saint-Patrice-de-Sherrington (68025)	5	68
Saint-Rémi (68055)	15	93
Total	73	598

Municipalités de la MRC du Haut-Richelieu?	Nombre d'exploitations agricoles déclarant moins de 5.5 ha	Total des exploitations agricoles
Henryville (56042)	7	52
Lacolle (56023)	4	32
Mont-Saint-Grégoire (56097)	15	71
Noyan (56015)	1	30
Saint-Alexandre (56055)	5	67
Saint-Blaise-sur-Richelieu (56065)	1	31
Sainte-Anne-de-Sabrevois (56060)	6	35
Sainte-Brigide-d'Iberville (56105)	7	60
Saint-Georges-de-Clarenceville (56010)	3	24
Saint-Jean-sur-Richelieu (56083)	16	121
Saint-Paul-de-l'Île-aux-Noix (56035)	1	11
Saint-Sébastien (56050)	9	50
Saint-Valentin (56030)	2	23
Total	77	607

Sources : MAPAQ, Entrepôt de données ministérielles, Avril 2015

Dépôt des cartes suivantes : zone tampon de 750 mètres autour des éoliennes et cultures assurée (FAQ) 2014.

projet éoliennes St-Cyprien-de-Napierville
avec une zone tampon de 750 m.



Légende

- éoliennes
- zone tampon 750 m
- Municipalité



projet éoliennes St-Cyprien-de-Napierville
avec les cultures assurées 2014



Légende

- autres céréales
- avoine
- blé
- foin
- maïs
- maraîcher
- pas d'information
- orge
- petits fruits
- soya
- éoliennes
- zone tampon 750 m
- Municipalité

source: FAQ 2014

