

- PROJET**
- Zone d'étude
 - Secteur d'étude
- PHASE 1**
- Site d'implantation d'éolienne
 - Chemin d'accès à construire et ligne de transport d'énergie enfouie
 - Ligne aérienne de transport d'énergie
 - Poste éleveur
- PHASE 2**
- Site d'implantation d'éolienne
 - Site d'implantation d'éolienne optionnelle
 - Chemin d'accès à construire et ligne de transport d'énergie enfouie
 - Ligne aérienne de transport d'énergie

- MILIEU PHYSIQUE**
- Dépôts meubles
 - Till
 - Dépôts juxta-glaciaires
 - Dépôts marins d'eau profonde
 - Dépôts marins d'eau peu profonde
 - Dépôts littoraux marins
 - Dépôts organiques
 - Dépôts de pente et d'altération
 - Roc

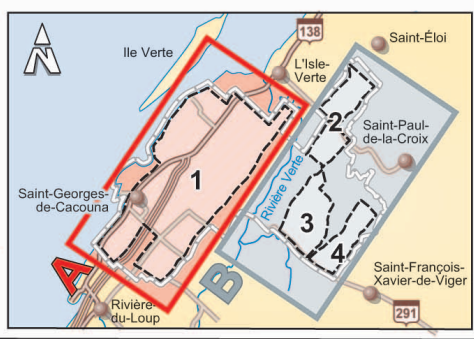
- INFRASTRUCTURES ET LIMITES**
- Autoroute (Route 20)
 - Route provinciale (Route 132)
 - Réseau routier secondaire
 - Voie ferrée
 - Poste électrique
 - Ligne de transport d'énergie
 - Municipale
 - Municipalité régionale de comté (MRC)



Date : Décembre 2005
Projet : 501941



Sources : Ministère des Ressources naturelles et de la Faune
SNC-Lavalin, 2005

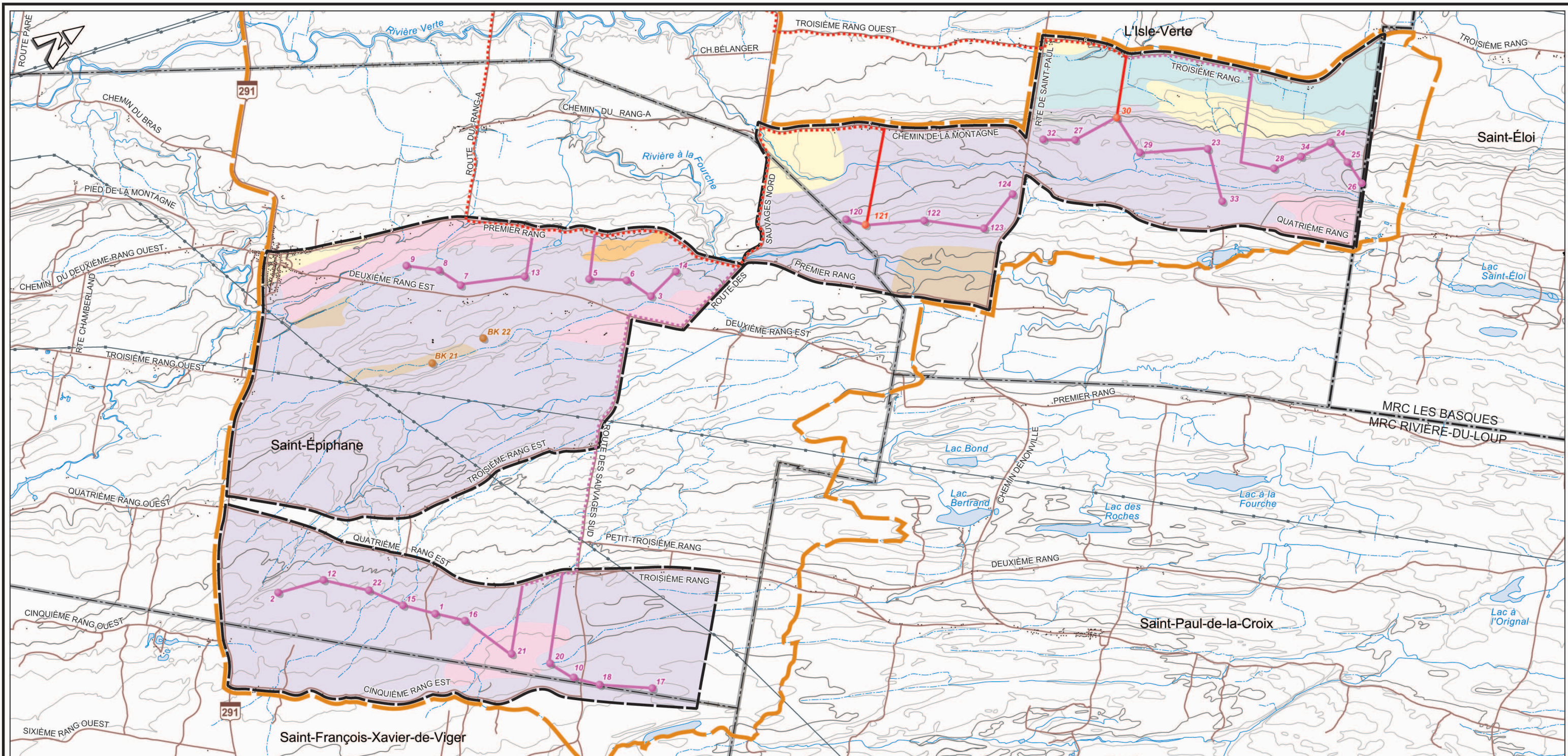


Terrawinds Resources Corp.

ÉTUDE D'IMPACT SUR L'ENVIRONNEMENT

AMÉNAGEMENT D'UN PARC ÉOLIEN DANS LA MRC DE RIVIÈRE DU LOUP

Figure 3 A
Description du milieu physique



- PROJET**
- Zone d'étude
 - Secteur d'étude
- PHASE 1**
- Site d'implantation d'éolienne
 - Chemin d'accès à construire et ligne de transport d'énergie enfouie
 - Ligne aérienne de transport d'énergie
 - Poste éleveur
- PHASE 2**
- Site d'implantation d'éolienne
 - Site d'implantation d'éolienne optionnelle
 - Chemin d'accès à construire et ligne de transport d'énergie enfouie
 - Ligne aérienne de transport d'énergie

- MILIEU PHYSIQUE**
- Dépôts meubles
 - Till
 - Dépôts juxta-glaciaires
 - Dépôts marins d'eau profonde
 - Dépôts marins d'eau peu profonde
 - Dépôts littoraux marins
 - Dépôts organiques
 - Dépôts de pente et d'altération
 - Roc

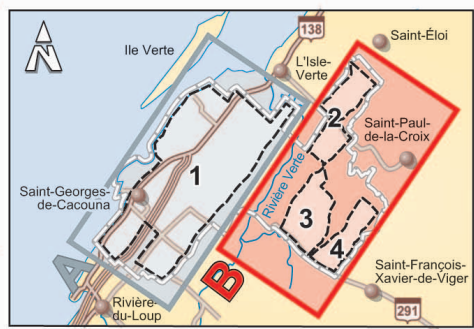
- INFRASTRUCTURES ET LIMITES**
- Autoroute (20)
 - Route provinciale (132)
 - Réseau routier secondaire
 - Voie ferrée
 - Poste électrique
 - Ligne de transport d'énergie
 - Municipale
 - Municipalité régionale de comté (MRC)



Date : Décembre 2005
Projet : 501941



Sources : Ministère des Ressources naturelles et de la Faune
SNC-Lavalin, 2005



ÉTUDE D'IMPACT SUR L'ENVIRONNEMENT

AMÉNAGEMENT D'UN PARC ÉOLIEN DANS LA MRC DE RIVIÈRE DU LOUP

Figure 3 B
Description du milieu physique