

Figure I-1 – Niveau sonore mesuré au point A, du 12 au 13 septembre 2005

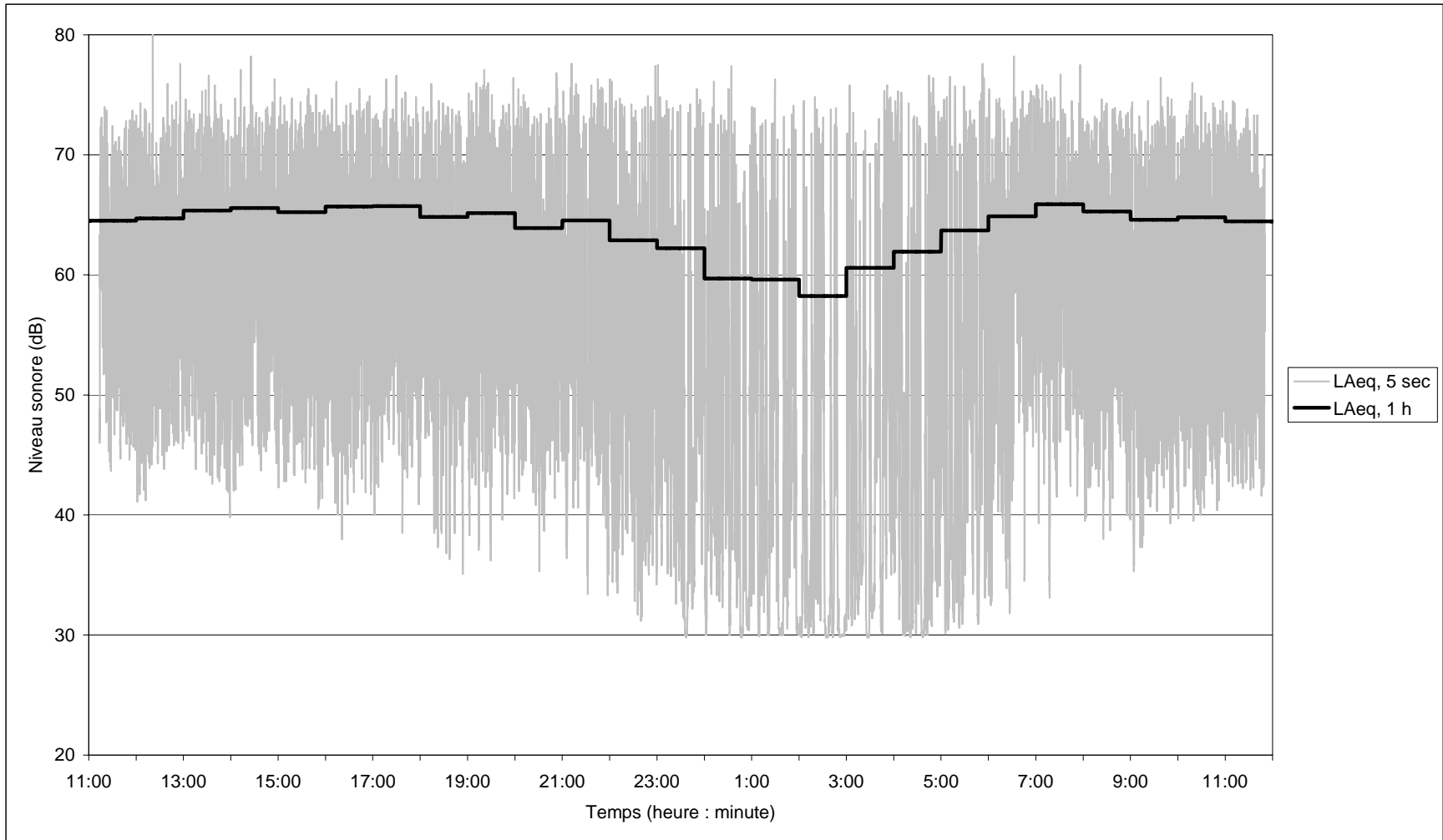


Figure I-2 – Niveau sonore mesuré au point B, du 12 au 13 septembre 2005

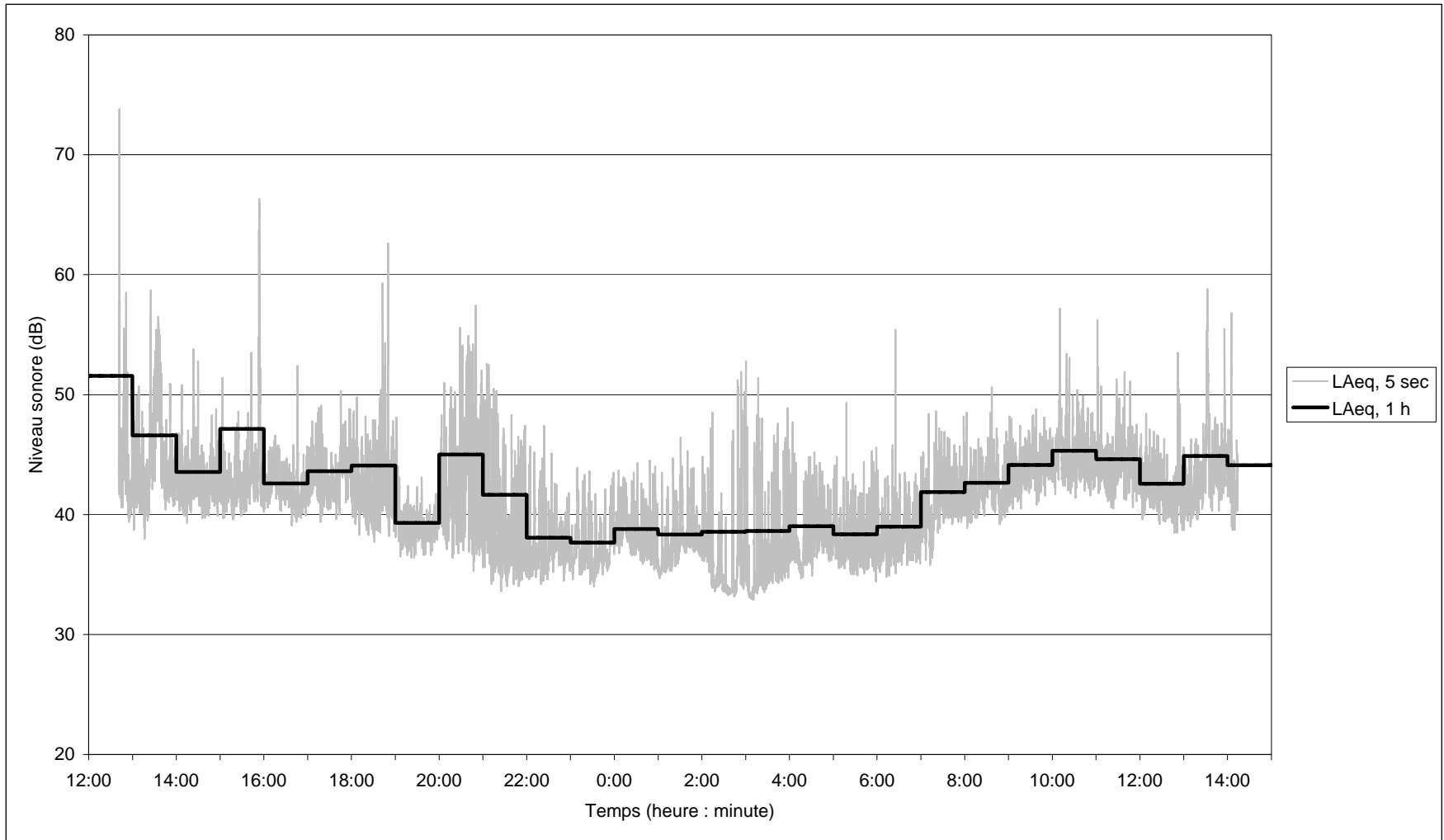


Figure I-3 – Niveau sonore mesuré au point C, du 13 au 14 septembre 2005

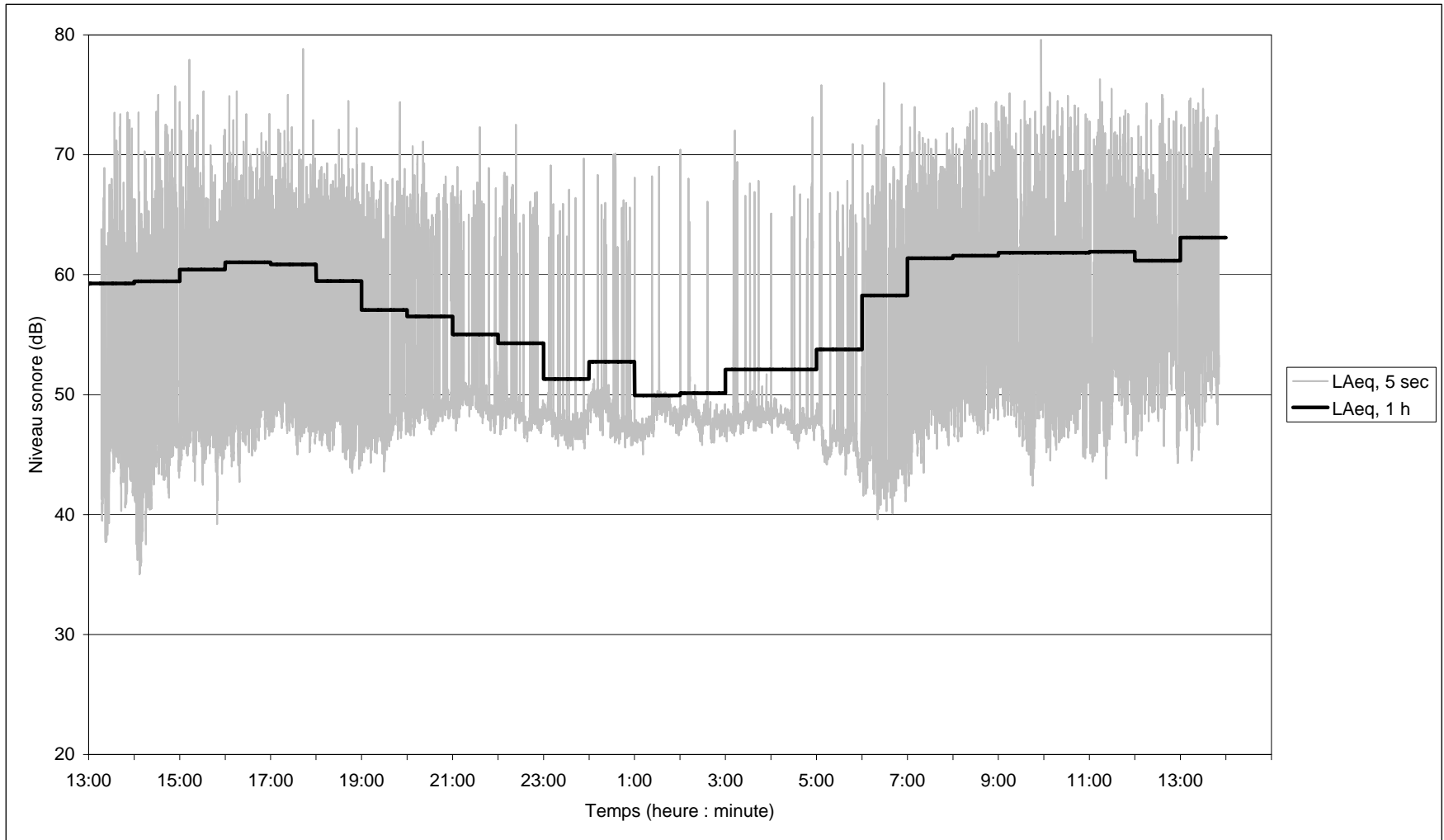


Figure I-4 – Niveau sonore mesuré au point D, du 13 au 14 septembre 2005