

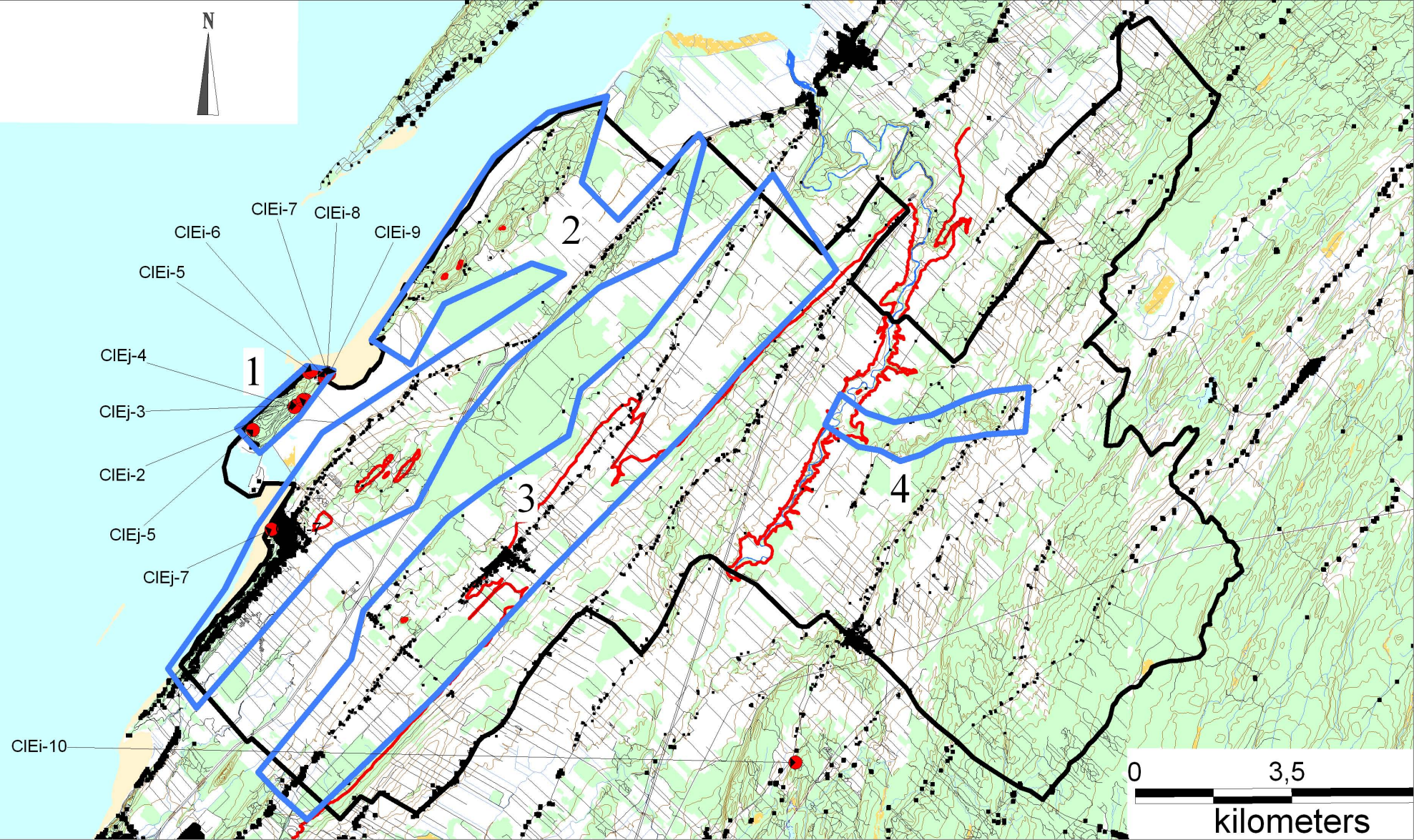
Légende pour la carte de potentiel

Polygone noir = limite du secteur à l'étude

Ligne rouge = altitude atteinte par la mer Goldthwait (80 m)
au moment du peuplement initial de la région
(10 000 à 9000 ans AA)

Point rouge (CIEi-2) = sites archéologiques localisés à ce jour
dans ou à proximité du secteur à l'étude

Polygone bleu (1 à 4) = Limite des zones de potentiel
archéologique



1

2

3

4

- CIEi-6
- CIEi-7
- CIEi-8
- CIEi-9
- CIEi-5
- CIEj-4
- CIEj-3
- CIEi-2
- CIEj-5
- CIEj-7
- CIEi-10



kilometers