

- PROJET**
- Zone d'étude
 - Secteur d'étude
- PHASE 1**
- Site d'implantation d'éolienne
 - Chemin d'accès à construire et ligne de transport d'énergie enfouie
 - Ligne aérienne de transport d'énergie
 - Poste éleveur
- PHASE 2**
- Site d'implantation d'éolienne
 - Site d'implantation d'éolienne optionnelle
 - Chemin d'accès à construire et ligne de transport d'énergie enfouie
 - Ligne aérienne de transport d'énergie

- MILIEU BIOLOGIQUE**
- Végétation**
- Résineux bas (< 30 ans)
 - Résineux hauts (30 à 70 ans)
 - Résineux hauts (> 70 ans)
 - Mélangés (< 30 ans)
 - Mélangés (30 à 70 ans)
 - Mélangés (> 70 ans)
 - Feuillus (< 30 ans)
 - Feuillus (30 à 70 ans)
 - Érablière
 - Milieu humide
 - Tourbière non perturbée
 - Tourbière perturbée
 - Dénudé, perturbé, improductif

- Habitats de l'avifaune**
- Aire de concentration d'oiseaux aquatiques¹
 - Colonie d'oiseaux marins
 - Refuge d'oiseaux migrateurs (ROM)²
 - Réserve nationale de la faune (RNF)³
 - Site Ramsar
- INFRASTRUCTURES ET LIMITE**
- 20 Autoroute
 - 132 Route provinciale
 - Réseau routier secondaire
 - Voie ferrée
 - Poste électrique
 - Ligne de transport d'énergie
 - Limite municipale
 - Municipalité régionale de comté (MRC)

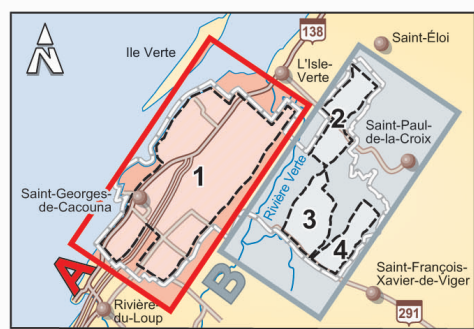


1 - Société de la Faune et des Parcs du Québec
 2 - MRC Rivière-du-Loup
 3 - Service canadien de la faune

Date : Décembre 2005
 Projet : 501941

SNC-LAVALIN

Sources : Ministère des Ressources naturelles et de la Faune
 SNC-Lavalin, 2005

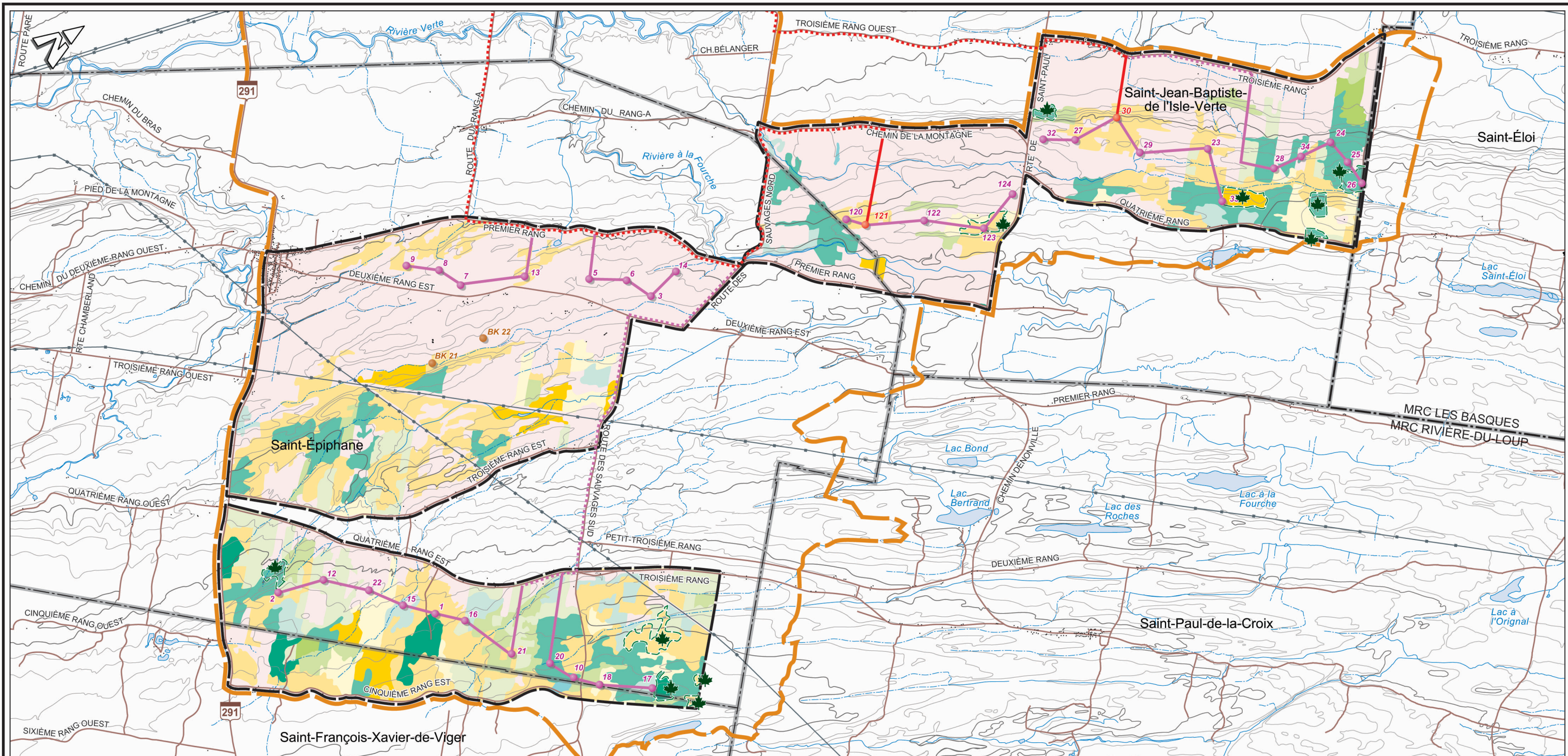


Terrawinds Resources Corp.

ÉTUDE D'IMPACT SUR L'ENVIRONNEMENT

AMÉNAGEMENT D'UN PARC ÉOLIEN DANS LA MRC DE RIVIÈRE DU LOUP

Figure 8.2 A
 Description du milieu biologique



- PROJET**
- Zone d'étude
 - Secteur d'étude
- PHASE 1**
- Site d'implantation d'éolienne
 - Chemin d'accès à construire et ligne de transport d'énergie enfouie
 - Ligne aérienne de transport d'énergie
 - Poste éleveur
- PHASE 2**
- Site d'implantation d'éolienne
 - Site d'implantation d'éolienne optionnelle
 - Chemin d'accès à construire et ligne de transport d'énergie enfouie
 - Ligne aérienne de transport d'énergie

- MILIEU BIOLOGIQUE**
- Végétation**
- Résineux bas (< 30 ans)
 - Résineux hauts (30 à 70 ans)
 - Résineux hauts (> 70 ans)
 - Mélangés (< 30 ans)
 - Mélangés (30 à 70 ans)
 - Mélangés (> 70 ans)
 - Feuillus (< 30 ans)
 - Feuillus (30 à 70 ans)
 - Érablière
 - Milieu humide
 - Tourbière non perturbée
 - Tourbière perturbée
 - Dénudé, perturbé, improductif

- Habitats de l'avifaune**
- Aire de concentration d'oiseaux aquatiques¹
 - Colonie d'oiseaux marins
 - Refuge d'oiseaux migrateurs (ROM)²
 - Réserve nationale de la faune (RNF)³
 - Site Ramsar
- INFRASTRUCTURES ET LIMITE**
- Autoroute
 - Route provinciale
 - Réseau routier secondaire
 - Voie ferrée
 - Poste électrique
 - Ligne de transport d'énergie
 - Limite municipale
 - Municipalité régionale de comté (MRC)

0 1 2 3 4 km

1 - Société de la Faune et des Parcs du Québec
2 - MRC Rivière-du-Loup
3 - Service canadien de la faune

Date : Décembre 2005
Projet : 501941

SNC-LAVALIN

Sources : Ministère des Ressources naturelles et de la Faune
SNC-Lavalin, 2005

Terrawinds Resources Corp.

AMÉNAGEMENT D'UN PARC ÉOLIEN DANS LA MRC DE RIVIÈRE DU LOUP

Figure 8.2 B
Description du milieu biologique