

Titre du plan
ACQUISITION

Description

**IMMEUBLES REQUIS POUR
LA VOIE D'ACCES AU PORT
DE CACOUNA**

REFERENCE AU PLAN DE LEVE
No 622-93-A0-015

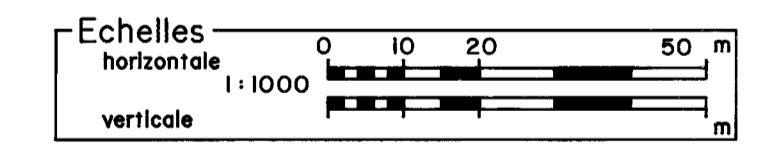
ZONAGE AGRICOLE

Ces immeubles sont situés
dans une zone agricole.

Numéro de projet
20-3373-9022

Renseignements techniques
origine de la cartographie de base:

Localisation	route	tronçon	section
	20	08	100
	132	12	081
	municipalité		code
	PAROISSE DE SAINT-GEORGES-DE-CACOUNA		12060 00
	municipalité régionale de comté		code
	RIVIERE-DU-LOUP		120
	circonscription électorale		code
	RIVIERE-DU-LOUP		785
	direction territoriale	centre de services	
	33	73	
	cadastre		code
	PAROISSE DE CACOUNA		03-0340
	circonscription foncière		TEMISCOUATA 09



Service Des Projets
Arpentage et Géomatique

préparé par: *Jeanne Bernier*
PIERRE BERNIER a.g. matricule 1511

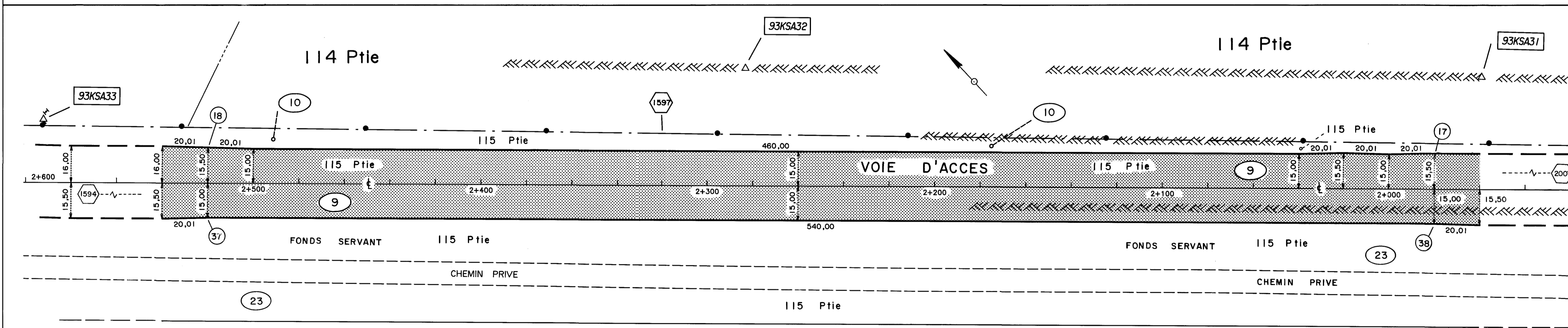
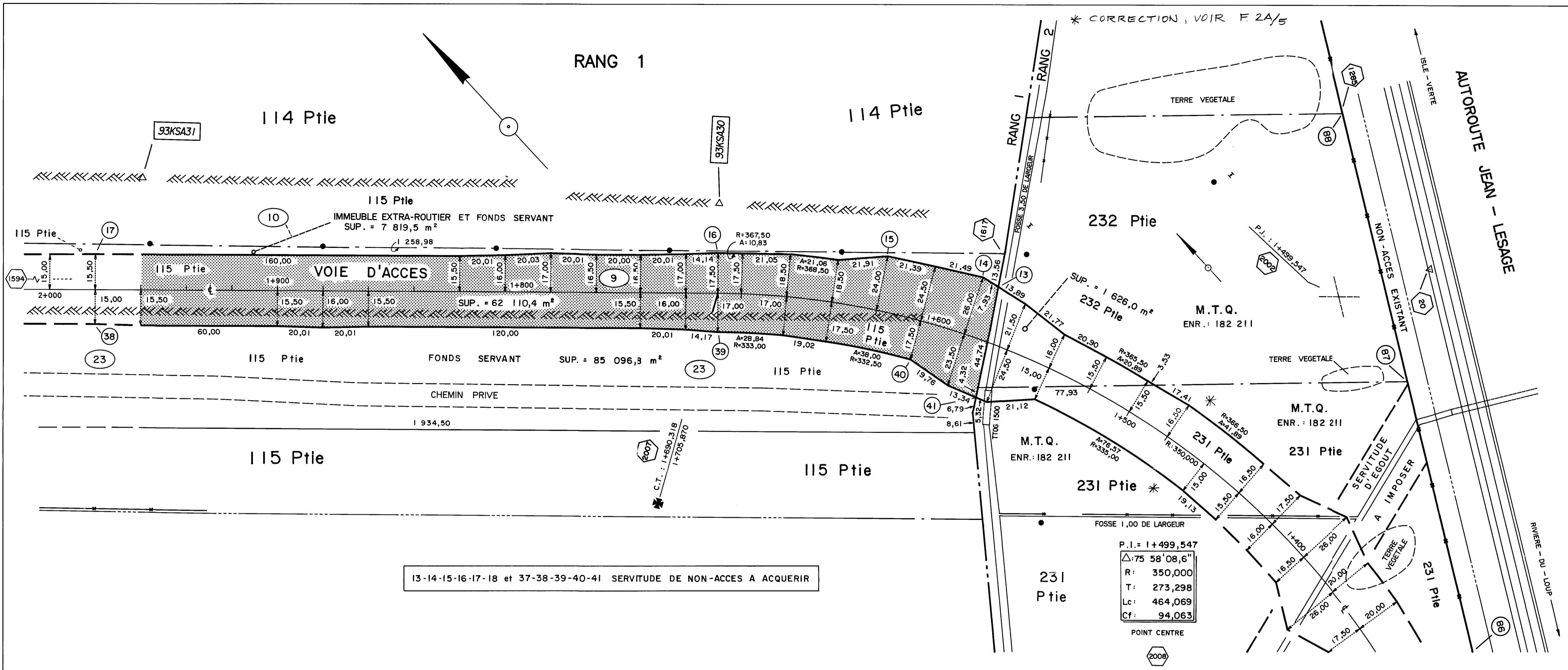
minute no: 1398 date 96-07-25

Arpentage et Géomatique
Claude Ballewice
Claude Ballewice a.g.

Service des Projets
Richard Royer
Richard Royer Inc.

Identifications

plan de construction	CH-90-3373-22
code client	623-0-96-0001-3
18	4
622	95
AO	044
	5



COORDONNEES SCOPQ (NAD 83)

Points Nos	(Y)	(X)
20	5 308 581,494	381 443,009
502	5 309 494,403	380 492,915
1285	5 308 657,461	381 461,124
1594	5 310 085,817	379 827,527
1597	5 309 224,900	380 774,824
1617	5 308 713,215	381 309,456
2002	5 308 599,990	381 405,414
2006	5 308 361,542	381 271,888
2007	5 308 787,343	381 206,453
2008	5 308 532,543	380 966,519

Facteur combiné moyen : 0,9999643

Toutes les coordonnées montrées sur ce plan sont calculées suivant le système de projection M.T.M., fuseau numero 7

POINTS GEODESIQUES (NAD 83)

Points Nos	(Y)	(X)	Date de Calcul
93KSA30	5 308 815,605	381 233,601	93-10-15
93KSA31	5 308 996,756	381 055,367	93-10-15
93KSA32	5 308 220,565	380 821,050	93-10-15
93KSA33	5 309 415,043	380 579,969	93-10-15