



DESTINATAIRE : Madame Anne-Lyne Boutin
 Bape

Date : Le 12 juin 2006

c.c. :

Projet N° : 501941

Votre référence :

Nom du projet : Parc éolien Cacouna

Expéditeur : Robert Demers

TYPE DE DOCUMENTS :	TYPE D'ENVOI :	RAISON:
Dessins : <input type="checkbox"/>	Par la poste : <input type="checkbox"/>	Pour approbation : <input type="checkbox"/>
Rapport : <input type="checkbox"/>	Par messenger : <input checked="" type="checkbox"/>	Pour commentaires : <input type="checkbox"/>
Devis : <input type="checkbox"/>	Main à main : <input type="checkbox"/>	Pour construction : <input type="checkbox"/>
Autres : <input checked="" type="checkbox"/>	Autres : <input type="checkbox"/>	Pour votre information : <input checked="" type="checkbox"/>
		Autres : <input type="checkbox"/>

Nombre de copies	Description
12	Vue 1, À partir du chemin de l'Île à Notre-Dame-des-Sept-Douleurs, vers la zone d'étude
12	Vue 5, À Cacouna, à partir de la route 132 vers le sud-ouest
12	Vue 9a, À partir de la route de Saint-Paul, en direction sud
12	Vue 9b, À partir de la route de Saint-Paul, en direction sud-est
12	Vue 10, À partir du chemin du 3 ^e Rang Est à Saint-Paul-de-la-Croix, vers le fleuve
12	Vue 11, À partir du chemin du 4 ^e Rang à Saint-Épiphane, vers le fleuve
12	Vue 14, À partir de la rue de l'Église à Saint-Georges-de-Cacouna, en direction de Saint-Arsène
12	Vue 18b, À partir de la rue Principale à Saint-Arsène en direction sud-ouest
12	Vue 23, À partir du Deuxième Rang Est à Saint-Épiphane, en direction nord-est
12	Vue 25, À partir du quai d'en Haut à Notre-Dame-des-Sept-Douleurs, vers la zone d'étude
1	CD contenant les vues décrites ci-haut

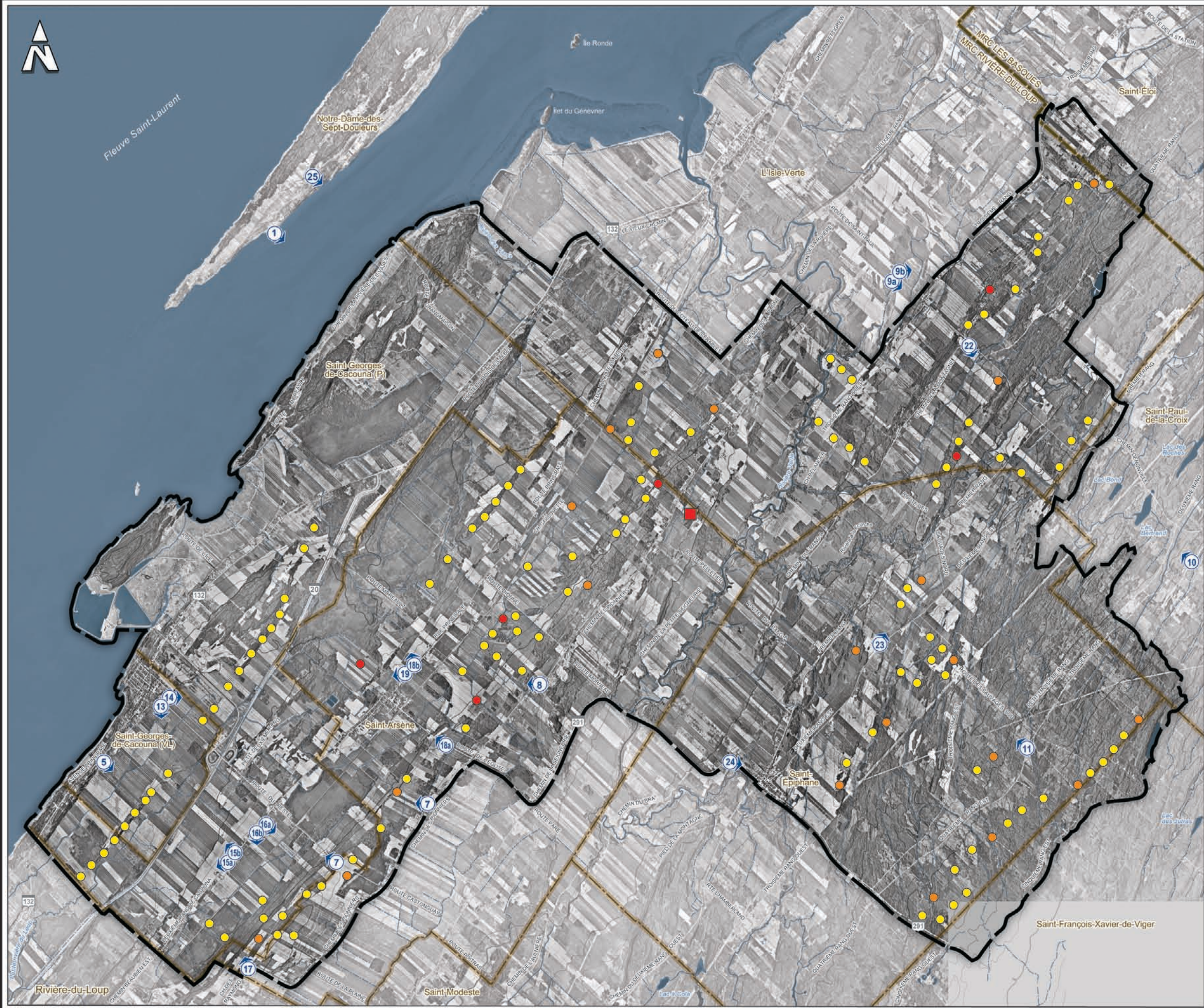
Remarques :

Projet : 501941 Parc éolien MRC Rivière-du-Loup

(12 copies de chacun des documents suivants) :







Simulations visuelles

- Points de vues des simulations visuelles demandées par la MRC de Rivière-du-Loup
 - Vue 2 À l'intersection de la route 132 et de la route Moreau, vers l'est
 - Vue 6 À partir de la route de l'église, en direction du village de Cacouna
 - Vue 7 À partir du chemin des Pionniers, en direction du fleuve
 - Vue 8 À partir du chemin des Pionniers, en direction du fleuve
 - Vue 12 À partir de la route 132 à Saint-Georges-de-Cacouna, en direction nord
 - Vue 13 À partir de la rue de l'Église à Saint-Georges-de-Cacouna, en direction de Rivière-du-Loup
 - Vue 15a À partir du Deuxième Rang de Cacouna à Saint-Georges-de-Cacouna, vers le sud-ouest
 - Vue 15b À partir du Deuxième Rang de Cacouna à Saint-Georges-de-Cacouna, vers le nord-ouest
 - Vue 16a À partir du Deuxième Rang de Cacouna à Saint-Georges-de-Cacouna, vers le sud-ouest
 - Vue 16b À partir du Deuxième Rang de Cacouna à Saint-Georges-de-Cacouna, vers le sud-est
 - Vue 17 À partir du chemin des Raymond à Saint-Arsène, vers le nord-ouest
 - Vue 18a À partir de la route de l'Église à Saint-Arsène, vers le nord-ouest
 - Vue 19 À partir de la rue Principale à Saint-Arsène, vers le fleuve
 - Vue 20 À partir de la route Principale à Saint-Arsène, vers le fleuve
 - Vue 21 À partir de la route de Saint-Paul à Saint-Jean-Baptiste de l'Isle Verte, vers le fleuve
 - Vue 22 À l'intersection du chemin de la Montagne et de la route Saint-Jean-Baptiste de l'Isle-Verte, vers le sud
 - Vue 24 À partir de la route Moreau à Saint-Épiphanie, en direction sud-est
-



Points de vue des simulations visuelles demandées par la MRC de Rivière-du-Loup

PROJET

-  Zone d'étude
-  Site d'implantation d'éolienne (phase Ia)
-  Site d'implantation d'éolienne (phase IIa)
-  Site d'implantation d'éolienne (phase IIb)
-  Poste élévateur
-  Point de vue des simulation visuelles

LIMITE

-  Municipale
-  Municipalité régionale de comté (MRC)

