

Parc éolien Nicolas-Riou S.E.C.  
1134, rue Ste-Catherine Ouest, bur. 910  
Montréal (Québec) H3B 1H4  
Tél. 514.397.9997

**321****DA16**

Projet de parc éolien Nicolas-Riou dans  
les MRC des Basques et de Rimouski-  
Neigette **6211-24-085**

Saint-Mathieu-de-Rioux, le 30 septembre 2015

Monsieur Louis-Gilles Francoeur  
Bureau d'audiences publiques sur l'environnement  
Édifice Lomer-Gouin  
575, rue Saint-Amable, bureau 2.10  
Québec (Québec) G1R 6A6

**Objet :** Dépôt de documents – Superficie par niveau sonore

Monsieur,

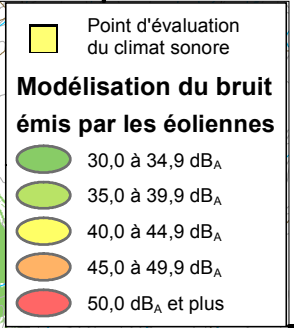
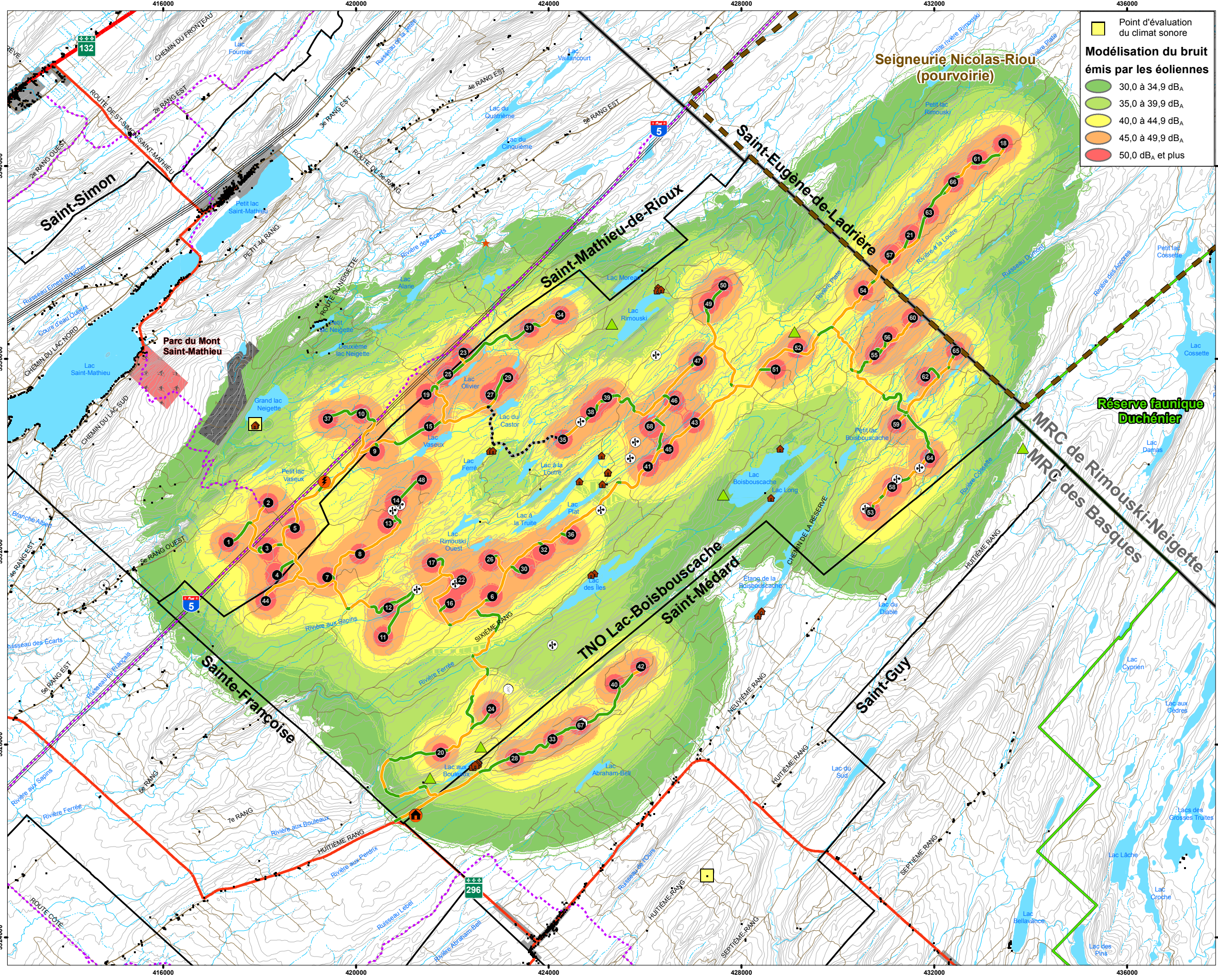
Suite à une demande de la Commission lors de la séance 3, tenue le 29 septembre 2015 en soirée, le tableau ci-bas présente la superficie des zones supérieures ou égales à 40 dBA selon la modélisation du climat sonore (carte 10D ci-jointe). Cette modélisation représente le niveau sonore maximal qui pourra être produit par le parc éolien Nicolas-Riou.

Modélisation du niveau sonore émis par les éoliennes (dBA)	Superficie (ha)
50 et plus	1 041 ha
45 et 50	3 005 ha
40 à 45	4 654 ha

Espérant le tout conforme, je vous prie de recevoir, Monsieur, mes sincères salutations.



**Catherine Thomas**  
Développeur Sénior  
EDF EN Canada Inc.



# Parc éolien Nicolas-Riou S.E.C.

Parc éolien Nicolas-Riou

## Carte 10D Modélisation du climat sonore

### Équipements et infrastructures

- Éolienne (configuration 88)
- Raccourci du réseau collecteur
- Chemin existant
- Chemin à construire
- Bâtiment d'exploitation et de maintenance
- Poste de raccordement

### Bâtiments

- Chalet
- Cabane à sucre
- Bureau d'accueil (Club Appalaches)
- Bâtiment

### Autres éléments

- Bail - Équipement de mesure des vents (janvier 2015)
- Tour de télécommunication
- Cours d'eau permanent
- Cours d'eau intermittent
- Plan d'eau
- Route 132
- Route secondaire
- Route pavée
- Route non pavée
- Sentier de motoneige
- Ligne de transport d'énergie
- Courbe de niveau (équid. 10 m)
- Site de ski alpin
- Bail exclusif pour l'exploitation de substances minérales de surface (BEX) actif
- Réserve faunique Duchénier
- Limite municipale
- Limite de MRC
- Périmètre d'urbanisation
- Seigneurie Nicolas-Riou (pourvoirie)

