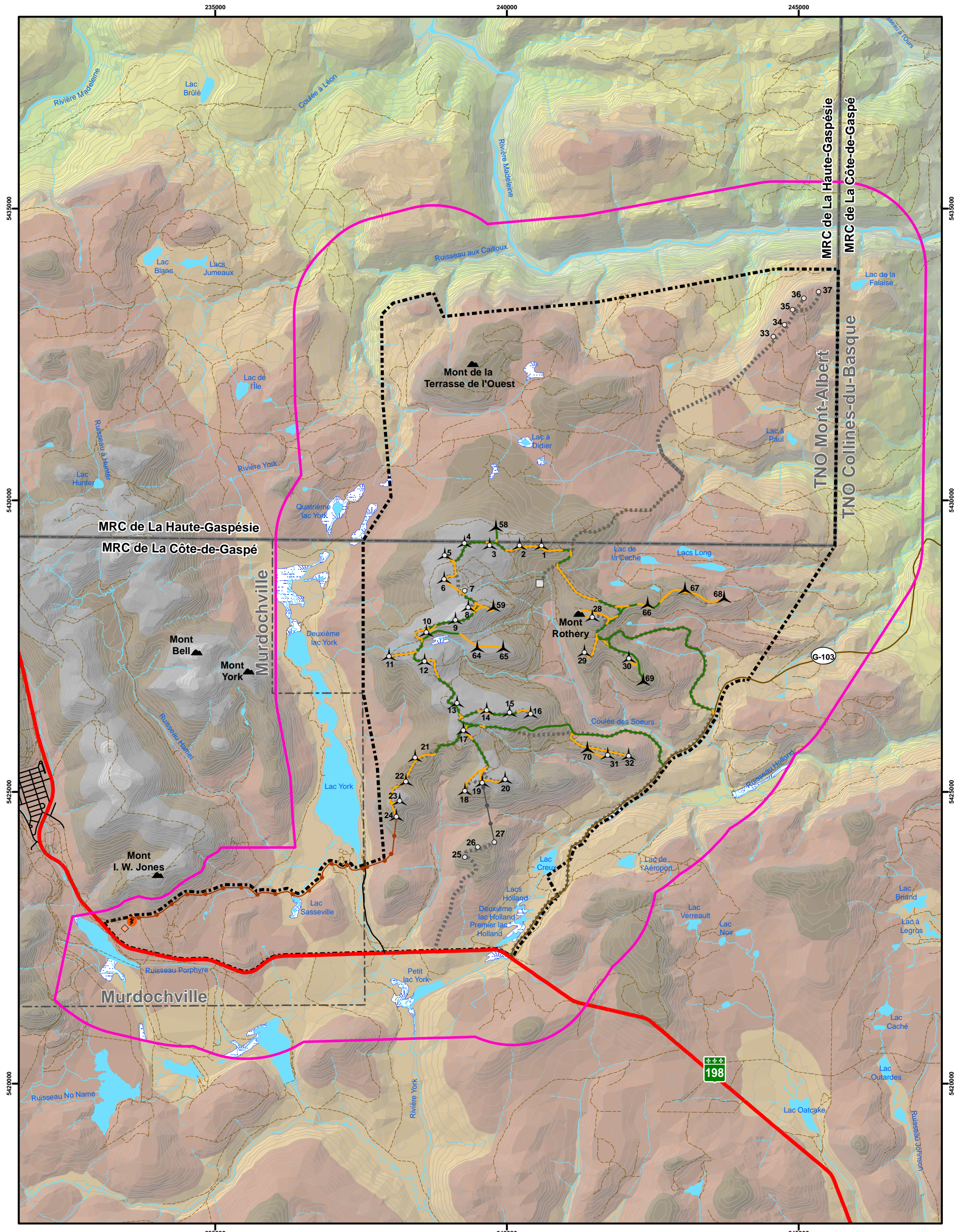


## *Annexe A Cartes*







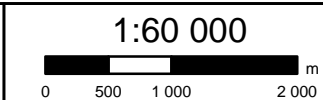
**Carte 1A**  
**Comparaison du projet**  
**actuel avec le projet initial**

- Infrastructures du projet modifié**
- ▲ Éolienne (configuration 19h)
  - Chemin existant à améliorer
  - Nouveau chemin à construire
  - Prolongement du réseau collecteur
  - ⚡ Poste de raccordement
  - ⬜ Domaine du parc éolien
  - Projet initial (configuration 19b2)**
  - Éolienne
  - Chemin
  - Raccourci réseau collecteur
  - ⚡ Poste de raccordement
  - ⬜ Zone d'étude

- Autres éléments**
- Route régionale pavée
  - Rue pavée
  - Route d'accès aux ressources
  - Chemin forestier
  - Cours d'eau permanent
  - Cours d'eau intermittent
  - Plan d'eau
  - Milieu humide (DDE, BDTQ, CIC)
  - Limite municipale
  - Limite des MRC



**Parc éolien du Mont-Rothery**  
**(projet modifié)**

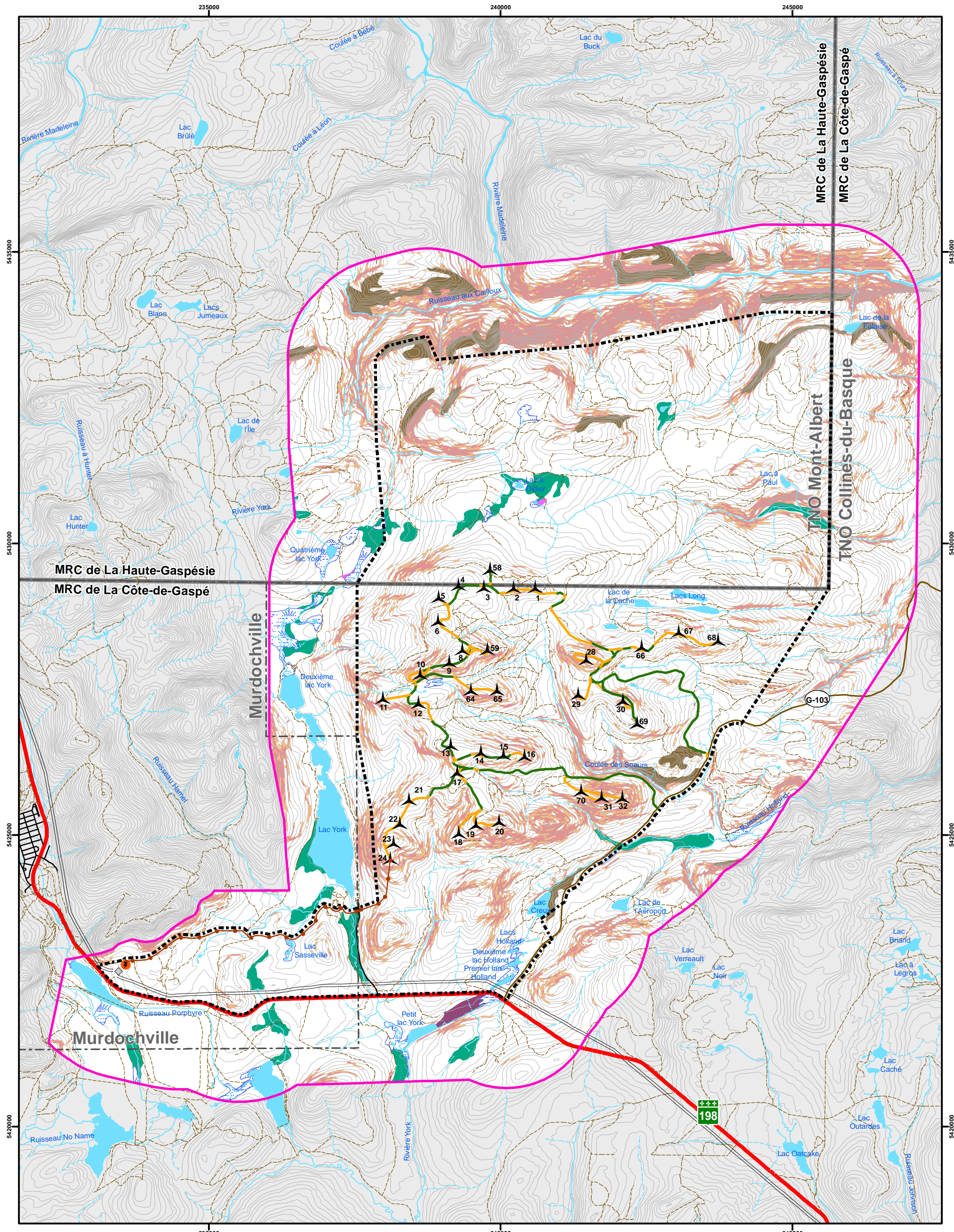


Date : 4 juillet 2013 N/Réf. : EDFMUR02-430\_001A  
 Sources : © Gouvernement du Québec, 2012; BDTQ, DDE, © Canards Illimités Canada, 1996-2012. Projection : MTM 5, NAD 83. Équidistance des courbes : 10 m










**Carte 2A**  
**Milieus physiques sensibles**


Milieu physique sensible	Infrastructures du projet modifié	Autres éléments
Mauvais drainage	Éolienne (configuration 19h)	Route régionale pavée
Dépôt organique sur mauvais drainage	Chemin existant à améliorer	Rue pavée
Dépôt organique sur très mauvais drainage	Nouveau chemin à construire	Route d'accès aux ressources
Dépôt mince	Prolongement du réseau collecteur	Chemin forestier
Milieu humide (DDE, BDTQ, CIC)	Poste de raccordement	Poste électrique HQ
Pente forte (30 - 40 %)	Domaine du parc éolien	Ligne de transport d'énergie
Pente abrupte (40 % et plus)	Zone d'étude	Cours d'eau permanent
		Cours d'eau intermittent
		Plan d'eau
		Limite municipale
		Limite des MRC

**Parc éolien du Mont-Rothery (projet modifié)**

N

1:60 000

0 500 1 000 2 000 mètres



Date : 4 juillet 2013 N/Réf. : EDFMUR02-430\_002A

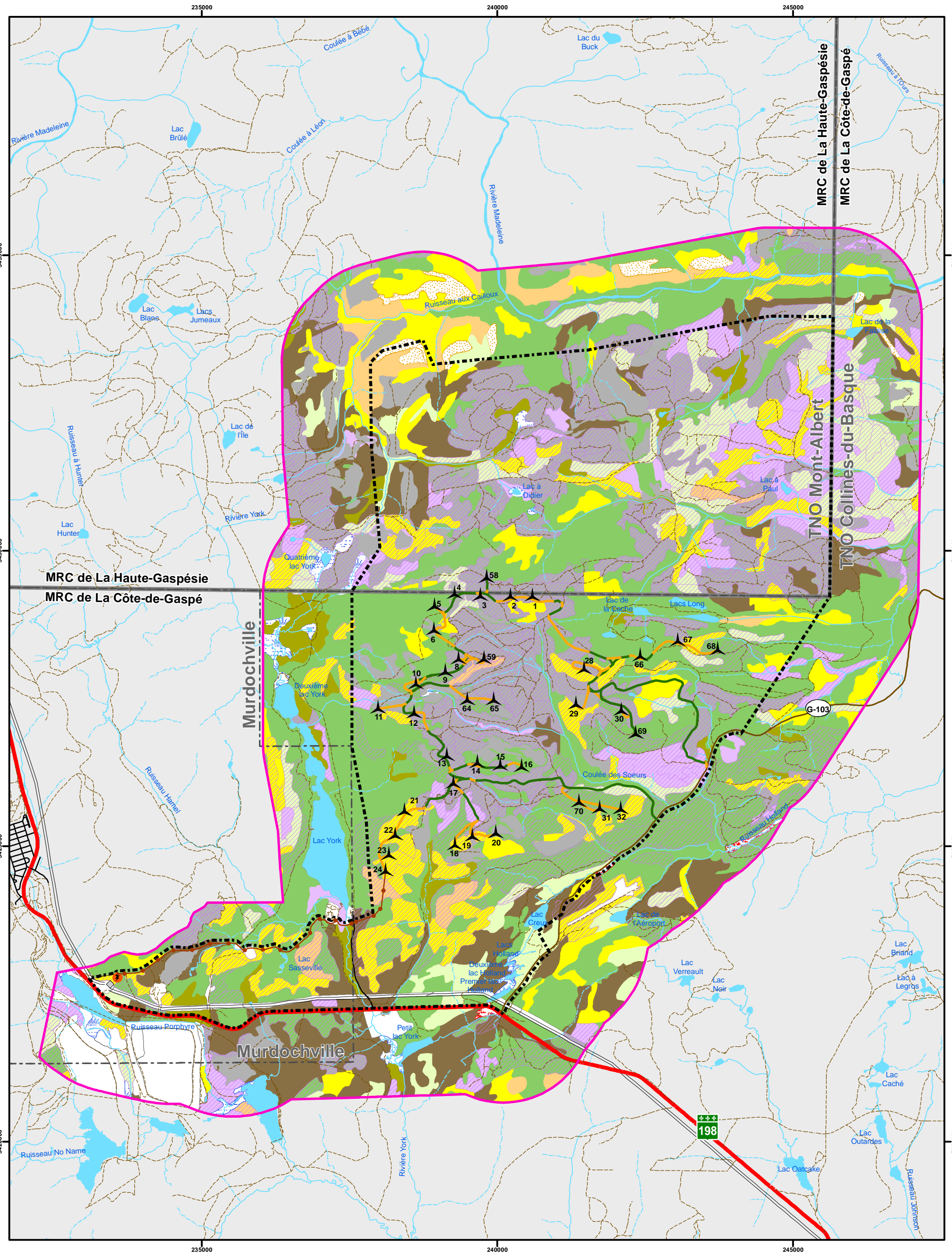
Sources :  
© Gouvernement du Québec, 2012; BDTQ, DDE.  
© Canards Illimités Canada, 1996-2012.

Projection : MTM 5, NAD 83  
Équidistance des courbes : 10 m










**Carte 3A  
Végétation**


<p><b>Végétation</b></p> <ul style="list-style-type: none"> <li><span style="display: inline-block; width: 15px; height: 10px; background-color: #f4a460; border: 1px solid black; margin-right: 5px;"></span> Feuillus intolérants</li> <li><span style="display: inline-block; width: 15px; height: 10px; background-color: #ffff00; border: 1px solid black; margin-right: 5px;"></span> Mélangés à dominance feuillue</li> <li><span style="display: inline-block; width: 15px; height: 10px; background-color: #e6ffe6; border: 1px solid black; margin-right: 5px;"></span> Mélangés à dominance résineuse</li> <li><span style="display: inline-block; width: 15px; height: 10px; background-color: #90ee90; border: 1px solid black; margin-right: 5px;"></span> Cédrière</li> <li><span style="display: inline-block; width: 15px; height: 10px; background-color: #808080; border: 1px solid black; margin-right: 5px;"></span> Pessière</li> <li><span style="display: inline-block; width: 15px; height: 10px; background-color: #90ee90; border: 1px solid black; margin-right: 5px;"></span> Sapinière (pure ou avec autre essence)</li> <li><span style="display: inline-block; width: 15px; height: 10px; background-color: #ccccff; border: 1px solid black; margin-right: 5px;"></span> Résineux variés</li> <li><span style="display: inline-block; width: 15px; height: 10px; background-color: #cccccc; border: 1px solid black; margin-right: 5px;"></span> Régénération (coupe)</li> <li><span style="display: inline-block; width: 15px; height: 10px; background-color: #ffcccc; border: 1px solid black; margin-right: 5px;"></span> Aulnaie</li> <li><span style="display: inline-block; width: 15px; height: 10px; background-color: #ffcc99; border: 1px solid black; margin-right: 5px;"></span> Dénudé sec</li> <li><span style="display: inline-block; width: 15px; height: 10px; background-color: #ffccff; border: 1px solid black; margin-right: 5px;"></span> Jeune peuplement (10 - 30 ans)</li> <li><span style="display: inline-block; width: 15px; height: 10px; background-color: #ffffff; border: 1px solid black; margin-right: 5px;"></span> Milieu dépourvu de couvert végétal</li> </ul>	<p><b>Infrastructures du projet modifié</b></p> <ul style="list-style-type: none"> <li><span style="display: inline-block; width: 10px; height: 10px; border: 1px solid black; margin-right: 5px;"></span> Éolienne (configuration 19h)</li> <li><span style="display: inline-block; width: 15px; border-bottom: 2px solid green; margin-right: 5px;"></span> Chemin existant à améliorer</li> <li><span style="display: inline-block; width: 15px; border-bottom: 2px solid orange; margin-right: 5px;"></span> Nouveau chemin à construire</li> <li><span style="display: inline-block; width: 15px; border-bottom: 2px dashed orange; margin-right: 5px;"></span> Prolongement du réseau collecteur</li> <li><span style="display: inline-block; width: 10px; height: 10px; border: 1px solid black; border-radius: 50%; margin-right: 5px;"></span> Poste de raccordement</li> <li><span style="display: inline-block; width: 15px; height: 10px; border: 2px solid magenta; margin-right: 5px;"></span> Zone d'étude</li> <li><span style="display: inline-block; width: 15px; height: 10px; border: 2px dashed black; margin-right: 5px;"></span> Domaine</li> </ul>	<p><b>Autres éléments</b></p> <ul style="list-style-type: none"> <li><span style="display: inline-block; width: 15px; border-bottom: 2px solid red; margin-right: 5px;"></span> Route régionale pavée</li> <li><span style="display: inline-block; width: 15px; border-bottom: 2px solid black; margin-right: 5px;"></span> Rue pavée</li> <li><span style="display: inline-block; width: 15px; border-bottom: 2px solid brown; margin-right: 5px;"></span> Route d'accès aux ressources</li> <li><span style="display: inline-block; width: 15px; border-bottom: 2px dashed brown; margin-right: 5px;"></span> Chemin forestier</li> <li><span style="display: inline-block; width: 10px; height: 10px; border: 1px solid black; margin-right: 5px;"></span> Poste électrique HQ</li> <li><span style="display: inline-block; width: 15px; border-bottom: 2px solid black; margin-right: 5px;"></span> Ligne de transport d'énergie</li> <li><span style="display: inline-block; width: 15px; border-bottom: 2px solid blue; margin-right: 5px;"></span> Cours d'eau permanent</li> <li><span style="display: inline-block; width: 15px; border-bottom: 2px dashed blue; margin-right: 5px;"></span> Cours d'eau intermittent</li> <li><span style="display: inline-block; width: 15px; border-bottom: 2px solid cyan; margin-right: 5px;"></span> Plan d'eau</li> <li><span style="display: inline-block; width: 15px; border-bottom: 2px solid lightblue; margin-right: 5px;"></span> Milieu humide (DDE, BDTQ, CIC)</li> <li><span style="display: inline-block; width: 15px; border-bottom: 2px dashed black; margin-right: 5px;"></span> Limite municipale</li> <li><span style="display: inline-block; width: 15px; border-bottom: 2px solid black; margin-right: 5px;"></span> Limite des MRC</li> </ul>
--	--	--

**Parc éolien du Mont-Rothery  
(projet modifié)**

N

1:60 000

0 500 1 000 2 000 mètres



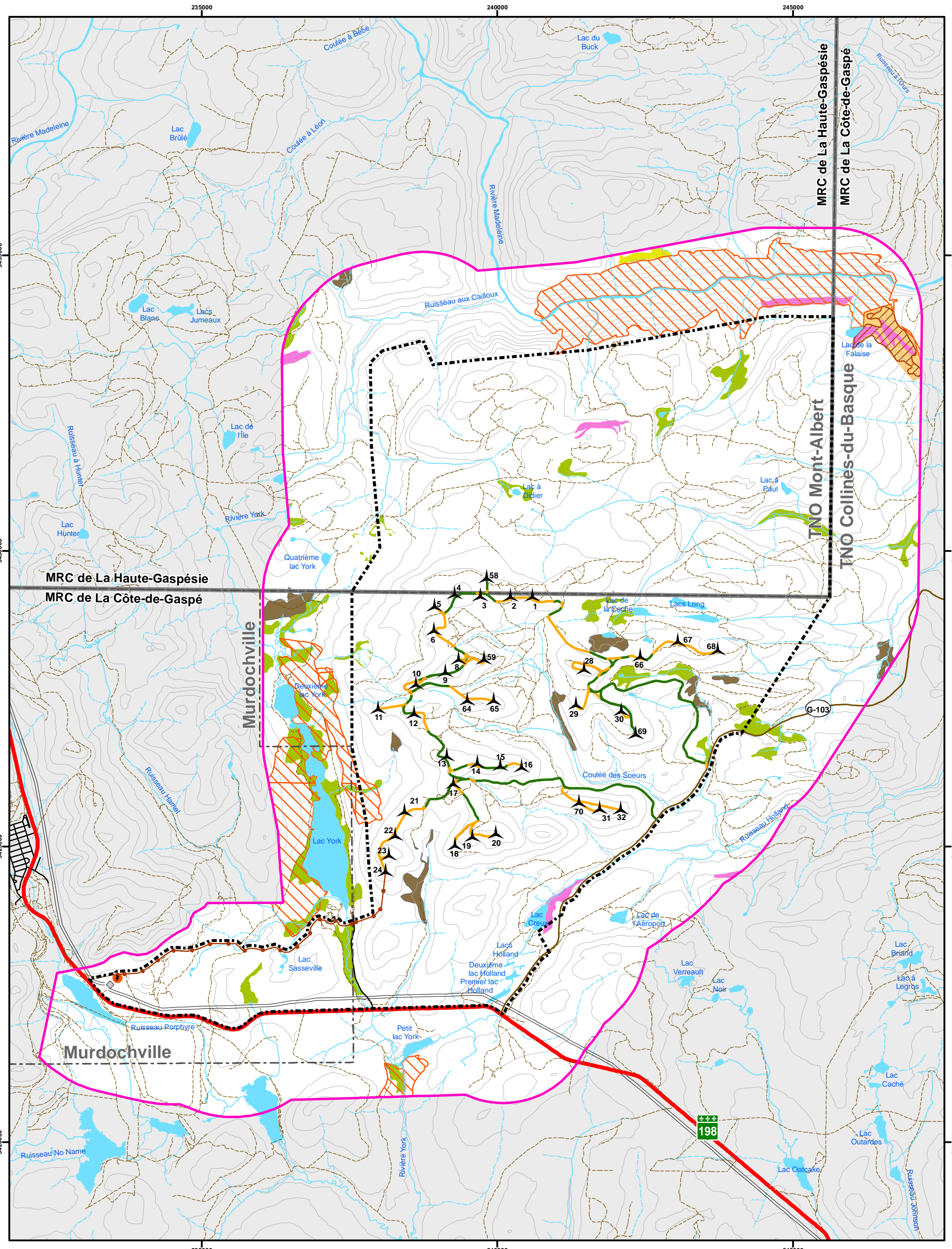
Date : 4 juillet 2013 N/Réf. : EDFMUR02-430\_003A

Sources :  
© Gouvernement du Québec, 2012; BDTQ, DDE,  
© Canards Illimités Canada, 1996-2012.

Projection : MTM 5, NAD 83  
Équidistance des courbes : 10 m







**edf**  
energies nouvelles

**Carte 4A**  
**Peuplements particuliers**

<ul style="list-style-type: none"> <li> Refuge biologique</li> <li> Écosystème forestier exceptionnel</li> <li> Habitat d'espèces floristiques menacées ou vulnérables (DDE)</li> <li><b>Habitats forestiers propices à des plantes menacées ou vulnérables (Petitclerc et al. 2007)</b></li> <li> Cédrière type 1</li> <li> Cédrière type 2</li> <li> Pessière noire</li> <li> Sapinière</li> </ul>	<p><b>Infrastructures du projet modifié</b></p> <ul style="list-style-type: none"> <li> Éolienne (configuration 19h)</li> <li> Chemin existant à améliorer</li> <li> Nouveau chemin à construire</li> <li> Prolongement du réseau collecteur</li> <li> Poste de raccordement</li> <li> Zone d'étude</li> <li> Domaine du parc éolien</li> </ul>	<p><b>Autres éléments</b></p> <ul style="list-style-type: none"> <li> Route régionale pavée</li> <li> Rue pavée</li> <li> Route d'accès aux ressources</li> <li> Chemin forestier</li> <li> Poste électrique HQ</li> <li> Ligne de transport d'énergie</li> <li> Cours d'eau permanent</li> <li> Cours d'eau intermittent</li> <li> Plan d'eau</li> <li> Limite municipale</li> <li> Limite des MRC</li> </ul>
--	---	--

**Parc éolien du Mont-Rothery (projet modifié)**

N

1:60 000

0 500 1 000 2 000 mètres

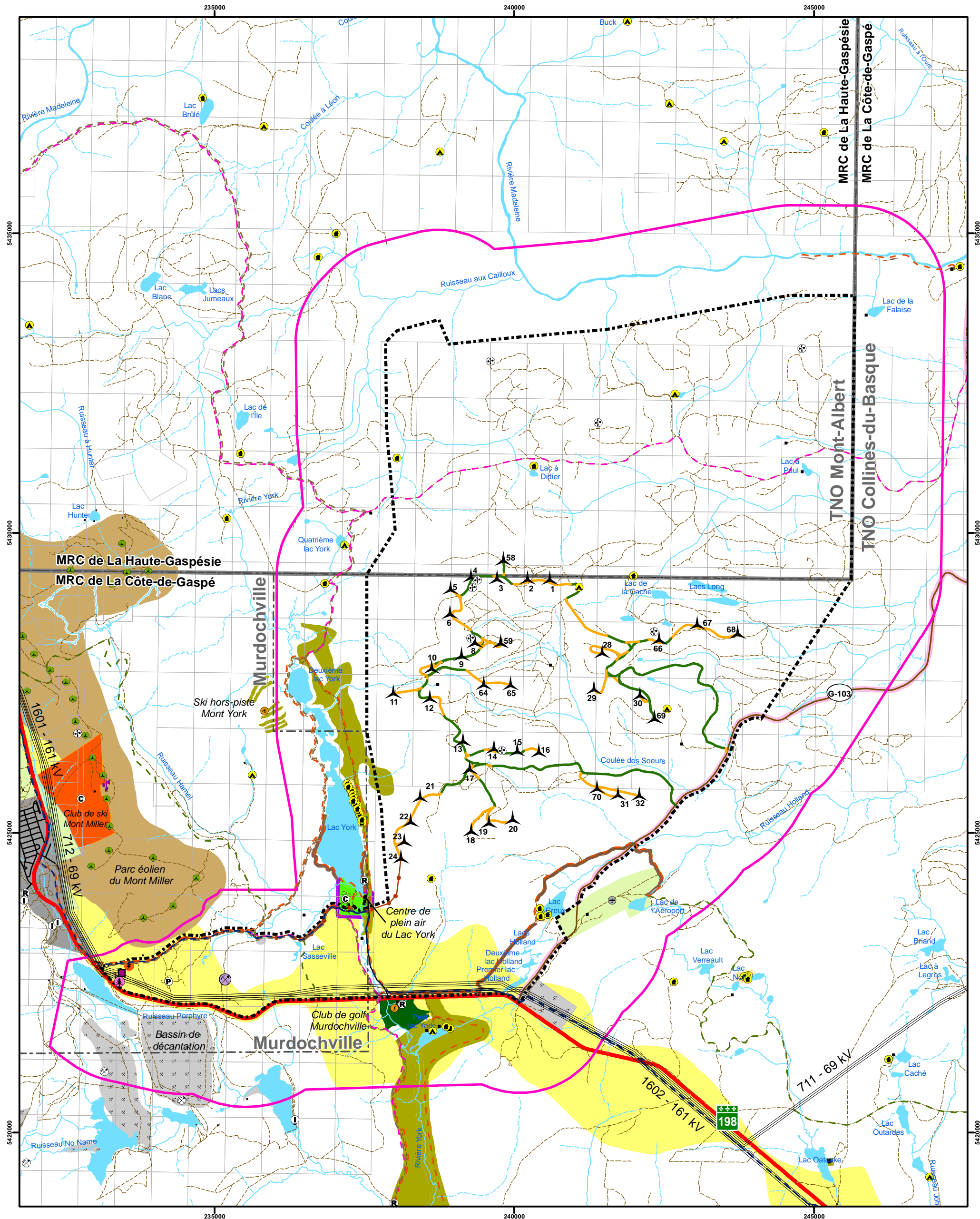
**PESCA**  
ENVIRONNEMENT

Date : 4 juillet 2013 N/Réf. : EDFMUR02-430\_004A

Sources : © Gouvernement du Québec, 2012; BDTQ, DDE. © Canards Illimités Canada, 1996-2012. Projection : MTM 5, NAD 83 Équidistance des courbes : 50 m









### Carte 6A Milieu humain

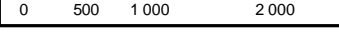
<p><b>Baux de location</b></p> <ul style="list-style-type: none"> <li>▲ Abri sommaire en forêt</li> <li>▲ Villégiature</li> <li>⊕ Conservation et protection</li> <li>⊕ Production d'électricité par éolienne</li> <li>⊕ Fins commerciales</li> <li>⊕ Fins récréatives</li> <li>⊕ Fins industrielles</li> <li>⊕ Utilité publique</li> <li>⊕ Fins de mesure des vents</li> <li>⊕ Parc à résidus miniers</li> </ul> <p><b>Autres éléments du milieu</b></p> <ul style="list-style-type: none"> <li>⊕ Poste de transformation d'énergie (HQ)</li> <li>⊕ Piste d'atterrissage</li> <li>⊕ Terrain de golf</li> <li>⊕ Ski hors-piste Mont York</li> <li>⊕ Site d'extraction des substances minérales de surface (SMS)</li> </ul>	<ul style="list-style-type: none"> <li>▭ Territoire privé</li> <li>▭ Titre minier actif</li> <li>— Sentier de motoneige</li> <li>— Sentier conjoint de motoneige / véhicule tout terrain</li> <li>— Sentier de randonnées diverses</li> <li>— Sentier non normalisé</li> <li>— Sentier de véhicule tout terrain</li> </ul> <p><b>Zone d'affectation (DDE)</b></p> <ul style="list-style-type: none"> <li>▭ Site de ski alpin</li> <li>▭ Site de récréation et de plein air</li> <li>▭ Terrain de golf</li> <li>▭ Site de villégiature regroupée</li> <li>▭ Parc éolien existant</li> <li>▭ Camping aménagé ou semi-aménagé</li> <li>▭ Zone d'exploitation minière</li> </ul> <p><b>Zone de modalité d'intervention (DDE)</b></p> <ul style="list-style-type: none"> <li>▭ Camping aménagé ou semi-aménagé</li> <li>▭ Circuit panoramique</li> <li>▭ Corridor routier</li> <li>▭ Parcours interrégional de randonnées diverses</li> </ul>	<p><b>Infrastructures du projet modifié</b></p> <ul style="list-style-type: none"> <li>▲ Éolienne (configuration 19h)</li> <li>— Chemin existant à améliorer</li> <li>— Nouveau chemin à construire</li> <li>— Prolongement du réseau collecteur</li> <li>⊕ Poste de raccordement</li> <li>▭ Zone d'étude</li> <li>▭ Domaine du parc éolien</li> </ul> <p><b>Autres</b></p> <ul style="list-style-type: none"> <li>• Bâtiment</li> <li>⊕ Tour de télécommunication</li> <li>— Route régionale pavée</li> <li>— Rue pavée</li> <li>— Route d'accès aux ressources</li> <li>— Chemin forestier</li> <li>— Ligne de transport d'énergie</li> <li>— Cours d'eau permanent</li> <li>— Cours d'eau intermittent</li> <li>⊕ Plan d'eau</li> <li>⊕ Périmètre urbain</li> <li>⊕ Limite municipale</li> <li>⊕ Limite des MRC</li> </ul>
--	--	---

### Parc éolien du Mont-Rothery (projet modifié)




N

1:60 000



mètres

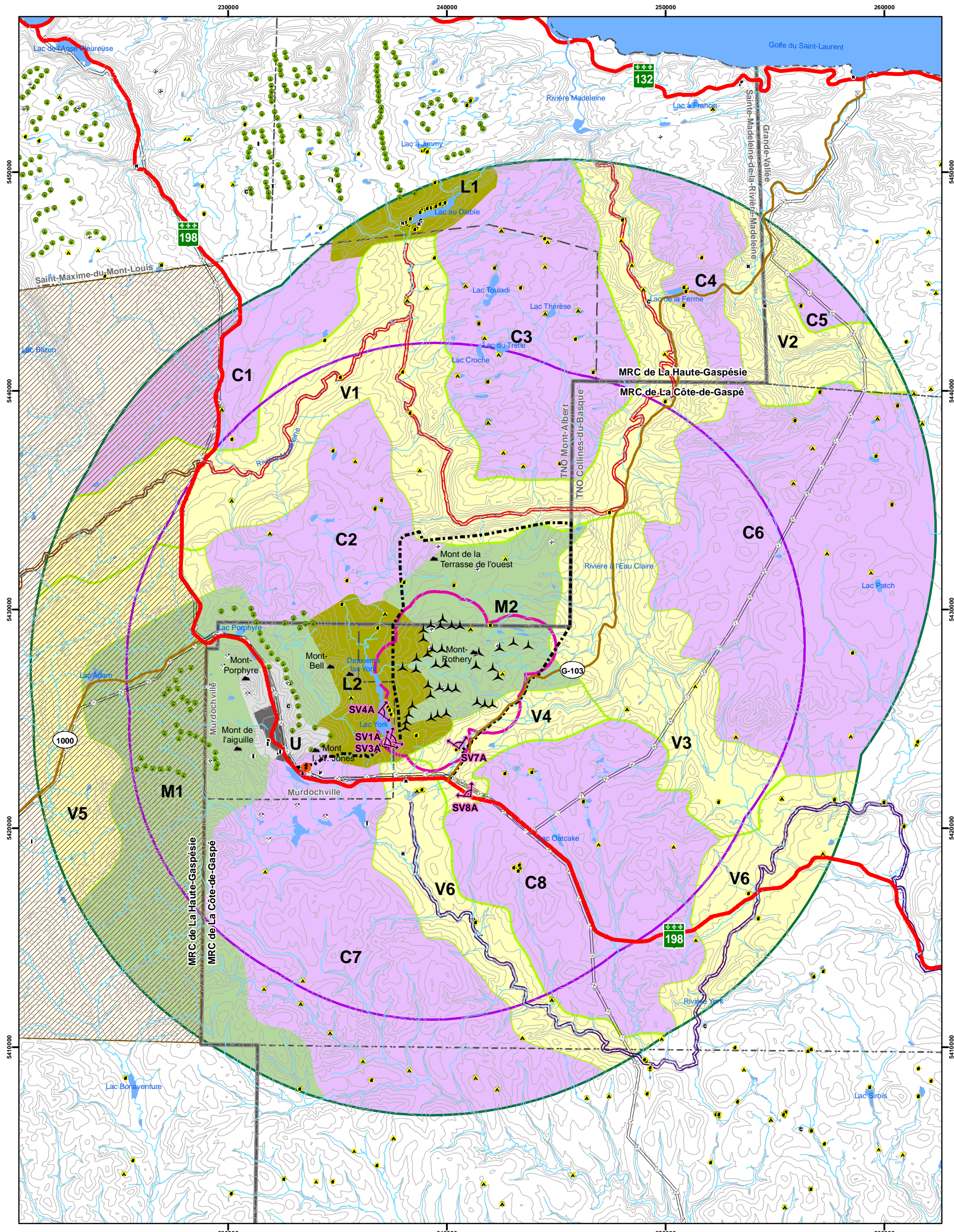


Date : 4 juillet 2013      N/Réf. : EDFMUR02-430\_006A

Sources : © Gouvernement du Québec, 2012; BDTQ, DDE. © Canards Illimités Canada, 1996-2012. Projection : MTM 5, NAD 83








**Carte 7A**  
**Unités de paysage**


<ul style="list-style-type: none"> <li> Site de prise de photo</li> <li> Zone d'influence forte</li> <li> Zone d'influence moyenne</li> <li> Zone d'étude paysagère</li> <li><b>Unités de paysage</b></li> <li> de collines</li> <li> lacustre</li> <li> montagneux</li> <li> urbain</li> <li> de vallée</li> </ul>	<p><b>Infrastructures du projet modifié</b></p> <ul style="list-style-type: none"> <li> Éolienne (configuration 19h)</li> <li> Poste de raccordement</li> <li> Domaine</li> </ul> <p><b>Baux de location</b></p> <ul style="list-style-type: none"> <li> Abri sommaire en forêt</li> <li> Villégiature</li> <li> Conservation et protection</li> <li> Production d'électricité par éolienne</li> <li> Fins commerciales</li> <li> Fins récréatives</li> <li> Fins industrielles</li> <li> Utilité publique</li> <li> Fins de mesure des vents</li> <li> Parc à résidus miniers</li> </ul>	<p><b>Autres éléments</b></p> <ul style="list-style-type: none"> <li> Route nationale</li> <li> Route régionale pavée</li> <li> Route d'accès aux ressources</li> <li> Ligne de transport d'énergie</li> <li> Cours d'eau permanent</li> <li> Plan d'eau</li> <li> Réserve faunique des Chic-Chocs</li> <li> Zec de la Rivière-Madeleine</li> <li> Zec de la Rivière-York</li> <li> Périmètre urbain</li> <li> Limite municipale</li> <li> Limite des MRC</li> </ul>
---	---	--

**Parc éolien du Mont-Rothery (projet modifié)**

N

1:160 000

0 1 250 2 500 5 000 mètres



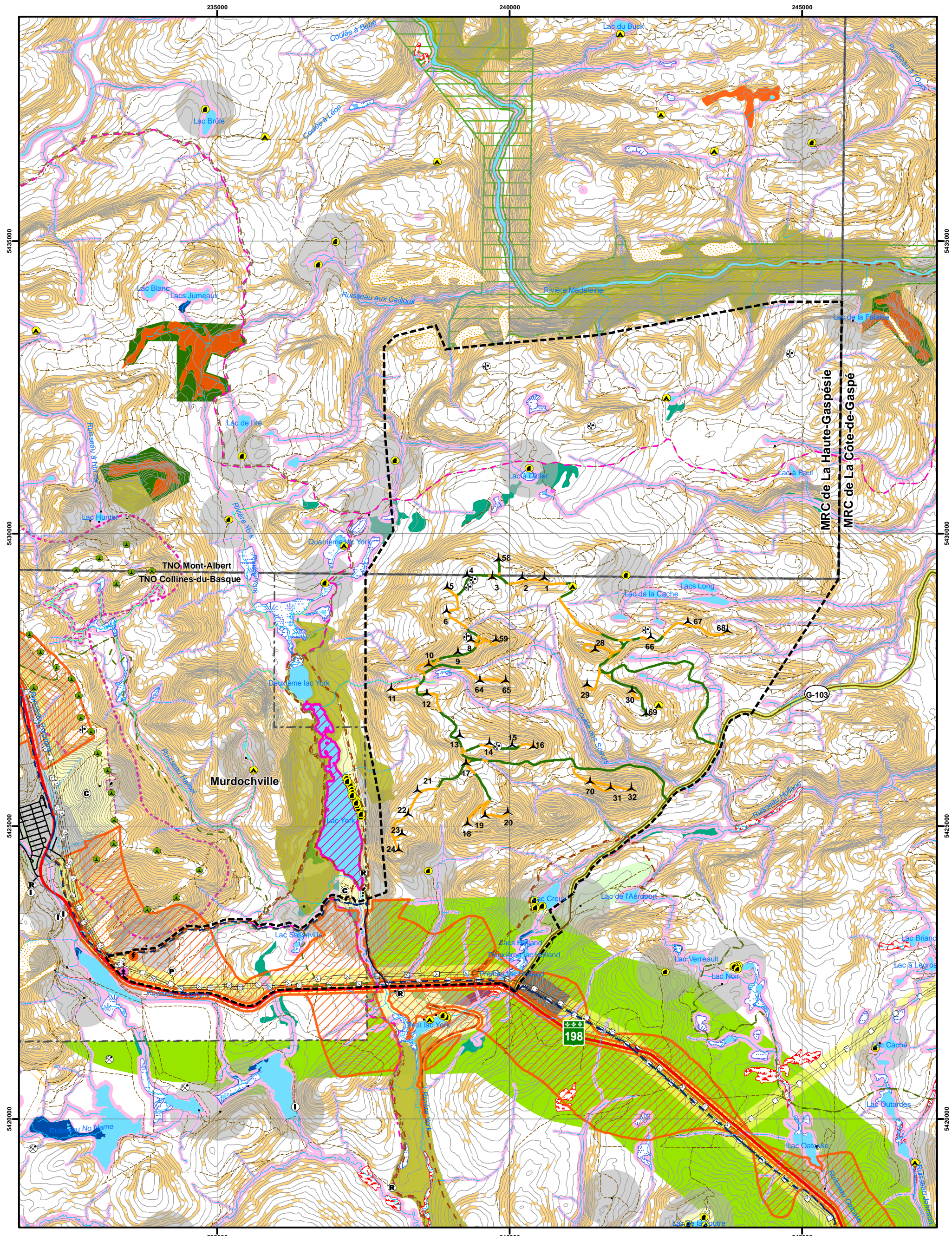
Date : 4 juillet 2013 N/Réf. : EDFMUR02-430\_007A

Sources : © Gouvernement du Québec, 2012; BDTQ, DDE, © Canards Illimités Canada, 1996-2012. Projection : MTM 5, NAD 83 Équidistance des courbes : 50 m









**Carte 8A**  
**Paramètres**  
**de configuration**

<b>Infrastructures du projet modifié</b> <ul style="list-style-type: none"> <li>Domaine du parc éolien</li> <li>Eolienne (configuration 19h)</li> <li>Chemin existant à améliorer</li> <li>Nouveau chemin à construire</li> <li>Poste de raccordement</li> </ul>	<b>Baux de location</b> <ul style="list-style-type: none"> <li>Abri sommaire en forêt</li> <li>Villégiature</li> <li>Conservation et protection</li> <li>Production d'électricité par éolienne</li> <li>Fins commerciales</li> <li>Fins récréatives</li> <li>Fins industrielles</li> <li>Utilité publique</li> <li>Fins de mesure des vents</li> <li>Parc à résidus miniers</li> </ul> <b>Sentiers</b> <ul style="list-style-type: none"> <li>Sentier de motoneige</li> <li>Sentier conjoint de motoneige / vtt</li> <li>Sentier de randonnées diverses</li> <li>Sentier non normalisé</li> <li>Sentier de véhicule tout terrain</li> </ul>	<b>Zones d'affectation (DDE)</b> <ul style="list-style-type: none"> <li>Aire de confinement du cerf de Virginie</li> <li>Bail minier</li> <li>Site de récréation et de plein air</li> <li>Habitat d'espèces floristiques menacées ou vulnérables</li> <li>Parc éolien existant</li> <li>Rivière à saumon</li> <li>Site faunique d'intérêt</li> <li>Zone d'exploitation minière</li> </ul> <b>Zones de modalité d'intervention (DDE)</b> <ul style="list-style-type: none"> <li>Circuit panoramique</li> <li>Corridor routier</li> </ul> <b>Zones de protection</b> <ul style="list-style-type: none"> <li>Hydrographie (30 - 60 m)</li> <li>Ligne de transport d'énergie (150 m)</li> <li>Bâtiment et baux de villégiature (500 m)</li> <li>Route 198 (MRC de La Côte de Gaspé)</li> <li>Écosystème forestier exceptionnel</li> <li>Refuge biologique</li> <li>Présence d'omble chevalier (CDPNQ)</li> <li>Pente (17 % et plus)</li> </ul>	<b>Autres éléments</b> <ul style="list-style-type: none"> <li>Bâtiment</li> <li>Route régionale pavée</li> <li>Rue pavée</li> <li>Route d'accès aux ressources</li> <li>Chemin forestier</li> <li>Ligne de transport d'énergie</li> <li>Cours d'eau permanent</li> <li>Cours d'eau intermittent</li> <li>Plan d'eau</li> <li>Dénué sec</li> <li>Aulnaie</li> <li>Zone inondée</li> <li>Dénué humide</li> <li>Mauvais drainage</li> <li>Dépôt organique sur mauvais drainage</li> <li>Dépôt organique sur très mauvais drainage</li> <li>Limite municipale</li> <li>Limite des MRC</li> <li>Tenure privée</li> </ul>
---	---	---	--

**Parc éolien du Mont-Rothery (projet modifié)**

N

1:60 000

0 500 1 000 2 000 mètres

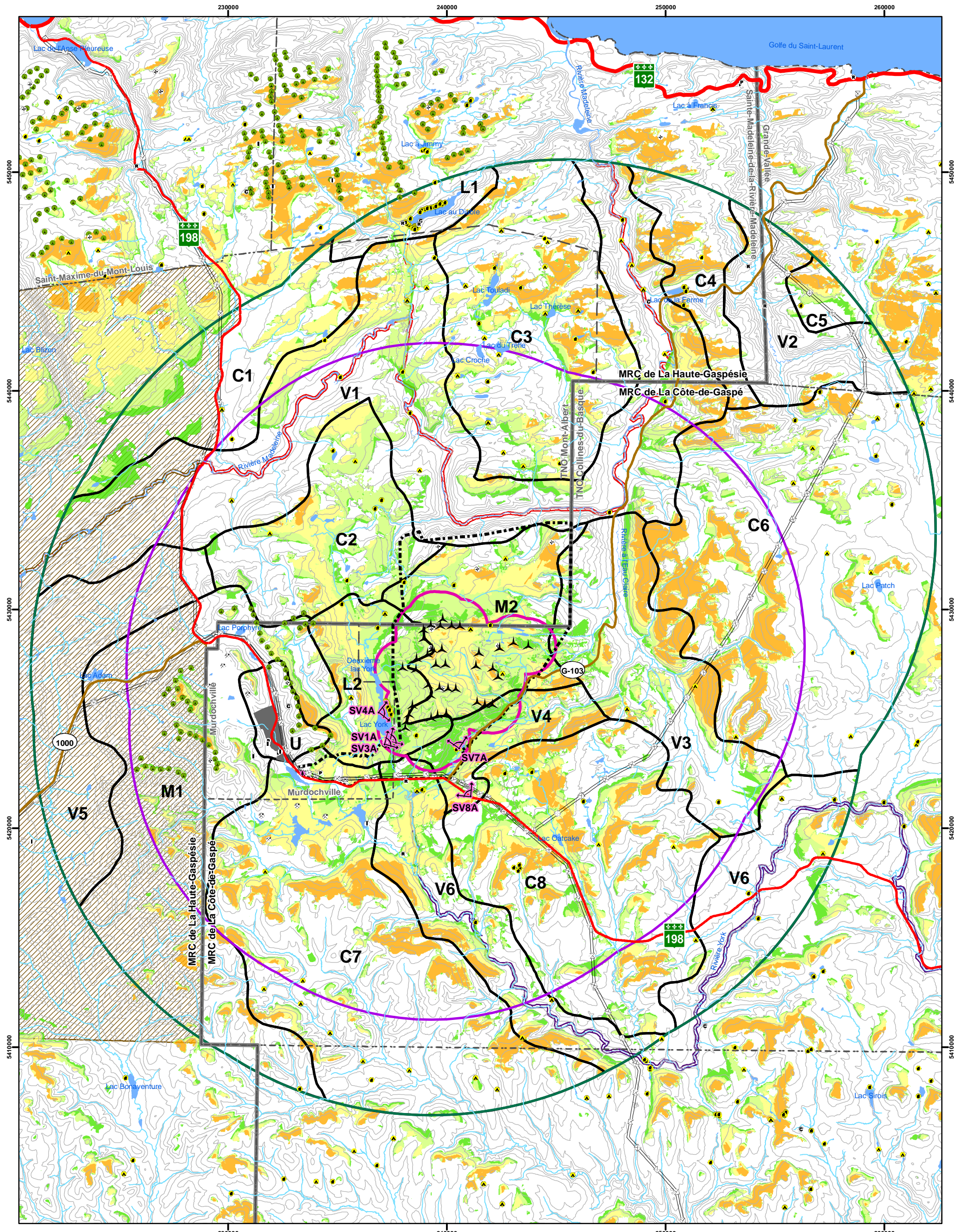
Date : 4 juillet 2013 N/Réf. : EDFMUR02-431\_008A

Sources : © Gouvernement du Québec, 2012; BDTQ, DDE, © Canards Illimités Canada, 1996-2012. Projection : MTM 5, NAD 83 Équidistance des courbes : 10 m




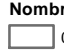





























**Carte 9A**  
**Analyse**  
**de visibilité**


<ul style="list-style-type: none"> <li> Site de prise de photo</li> <li> Limite des unités de paysage</li> <li> Zone d'influence forte</li> <li> Zone d'influence moyenne</li> <li> Zone d'étude paysagère</li> <li><b>Nombre d'éoliennes visibles</b></li> <li> 0</li> <li> 1 à 5</li> <li> 6 à 15</li> <li> 16 à 25</li> <li> 26 et plus</li> </ul>	<p><b>Infrastructures du projet modifié</b></p> <ul style="list-style-type: none"> <li> Éolienne (configuration 19h)</li> <li> Domaine du parc éolien</li> </ul> <p><b>Baux de location</b></p> <ul style="list-style-type: none"> <li> Abri sommaire en forêt</li> <li> Villégiature</li> <li> Conservation et protection</li> <li> Production d'électricité par éolienne</li> <li> Fins commerciales</li> <li> Fins récréatives</li> <li> Fins industrielles</li> <li> Utilité publique</li> <li> Fins de mesure des vents</li> <li> Parc à résidus miniers</li> </ul>	<p><b>Autres éléments</b></p> <ul style="list-style-type: none"> <li> Route nationale</li> <li> Route régionale pavée</li> <li> Route d'accès aux ressources</li> <li> Ligne de transport d'énergie</li> <li> Cours d'eau permanent</li> <li> Plan d'eau</li> <li> Réserve faunique des Chic-Chocs</li> <li> Zec de la Rivière-Madeleine</li> <li> Zec de la Rivière-York</li> <li> Périmètre urbain</li> <li> Limite municipale</li> <li> Limite des MRC</li> </ul>
---	--	--

**Parc éolien du Mont-Rothery (projet modifié)**

N

1:160 000

0 1 250 2 500 5 000 mètres



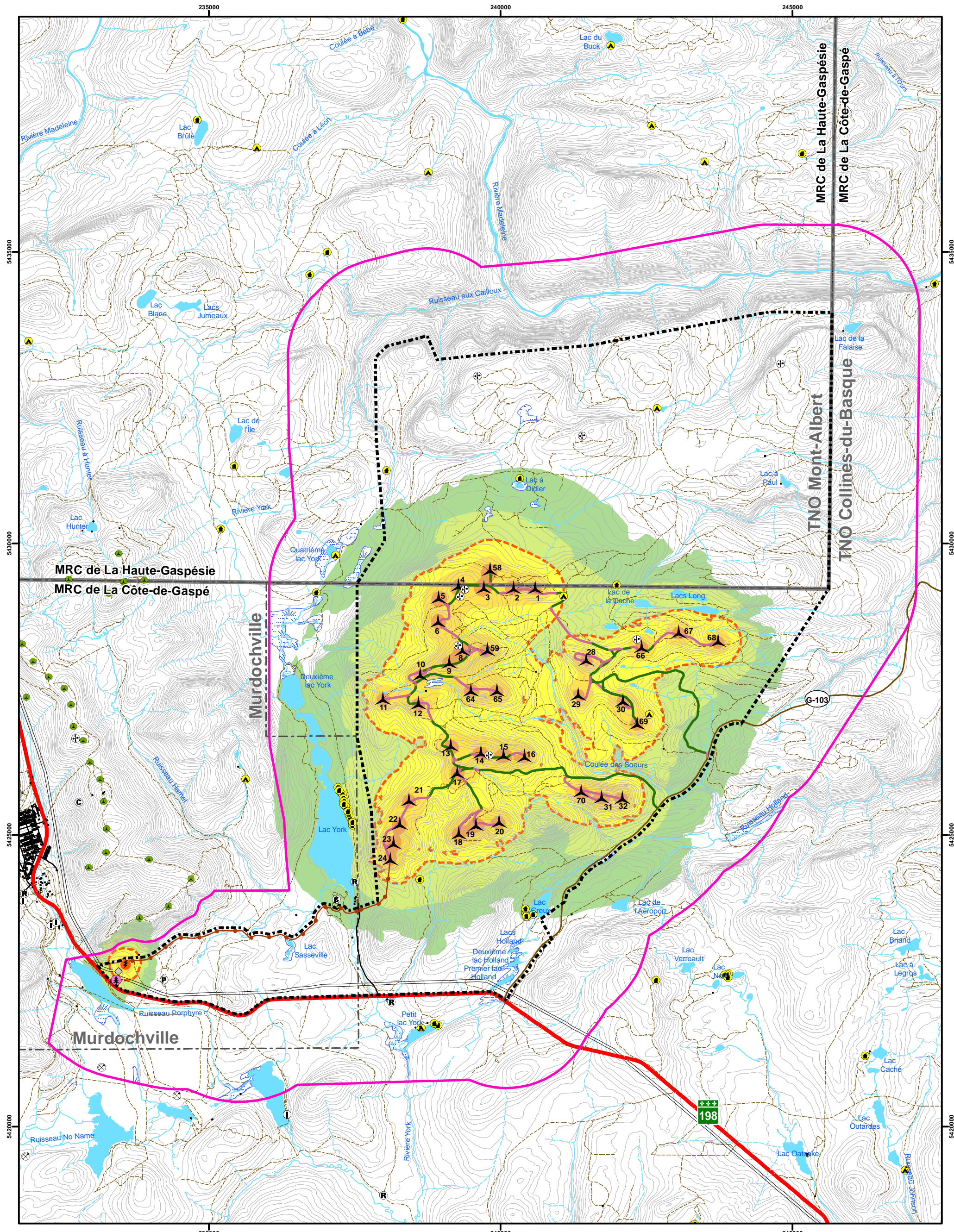
Date : 4 juillet 2013 N/Réf. : EDFMUR02-430\_009A

Sources : © Gouvernement du Québec, 2012; BDTQ, DDE. © Canards Illimités Canada, 1996-2012. Projection : MTM 5, NAD 83. Équidistance des courbes : 50 m









**Carte 10A**  
**Modélisation du**  
**climat sonore**

**Modélisation du bruit par les éoliennes**  
(facteur d'utilisation de 100 %)

- 30 à 34 dB (A)
- 35 à 39 dB (A)
- 40 à 44 dB (A)
- 45 à 49 dB (A)
- 50 dB (A) et plus

  isophone à 40 dBA

**Infrastructures du projet modifié**

- Éolienne
- Chemin existant à améliorer
- Nouveau chemin à construire
- Prolongement du réseau collecteur
- Poste de raccordement
- Zone d'étude
- Domaine du parc éolien

**Baux de location**

- Abri sommaire en forêt
- Villégiature
- Conservation et protection
- Production d'électricité par éolienne
- Fins commerciales
- Fins récréatives
- Fins industrielles
- Utilité publique
- Fins de mesure des vents
- Parc à résidus miniers

**Autres éléments**

- Bâtiment (BDTQ)
- Route régionale pavée
- Rue pavée
- Route d'accès aux ressources
- Chemin forestier
- Poste électrique HQ
- Ligne de transport d'énergie
- Cours d'eau permanent
- Cours d'eau intermittent
- Plan d'eau
- Milieu humide (DDE, BDTQ et CIC)
- Limite municipale
- Limite des MRC

**Parc éolien du Mont-Rothery**  
**(projet modifié)**



1:60 000

0 500 1 000 2 000 mètres



Date : 4 juillet 2013

N/Réf. : EDFMUR02-430\_010A

Sources :  
© Gouvernement du Québec, 2012; BDTQ, DDE,  
© Canards Illimités Canada, 1996-2012.

Projection : MTM 5, NAD 83  
Équidistance des courbes : 10 m





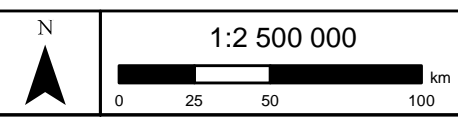




**Parc éolien du Mont-Rothery**

**Carte 11  
Projets éoliens au Québec**

- Parc éolien du Mont-Rothery
- Parc éolien en construction
- Parc éolien en exploitation
- Parc éolien en développement



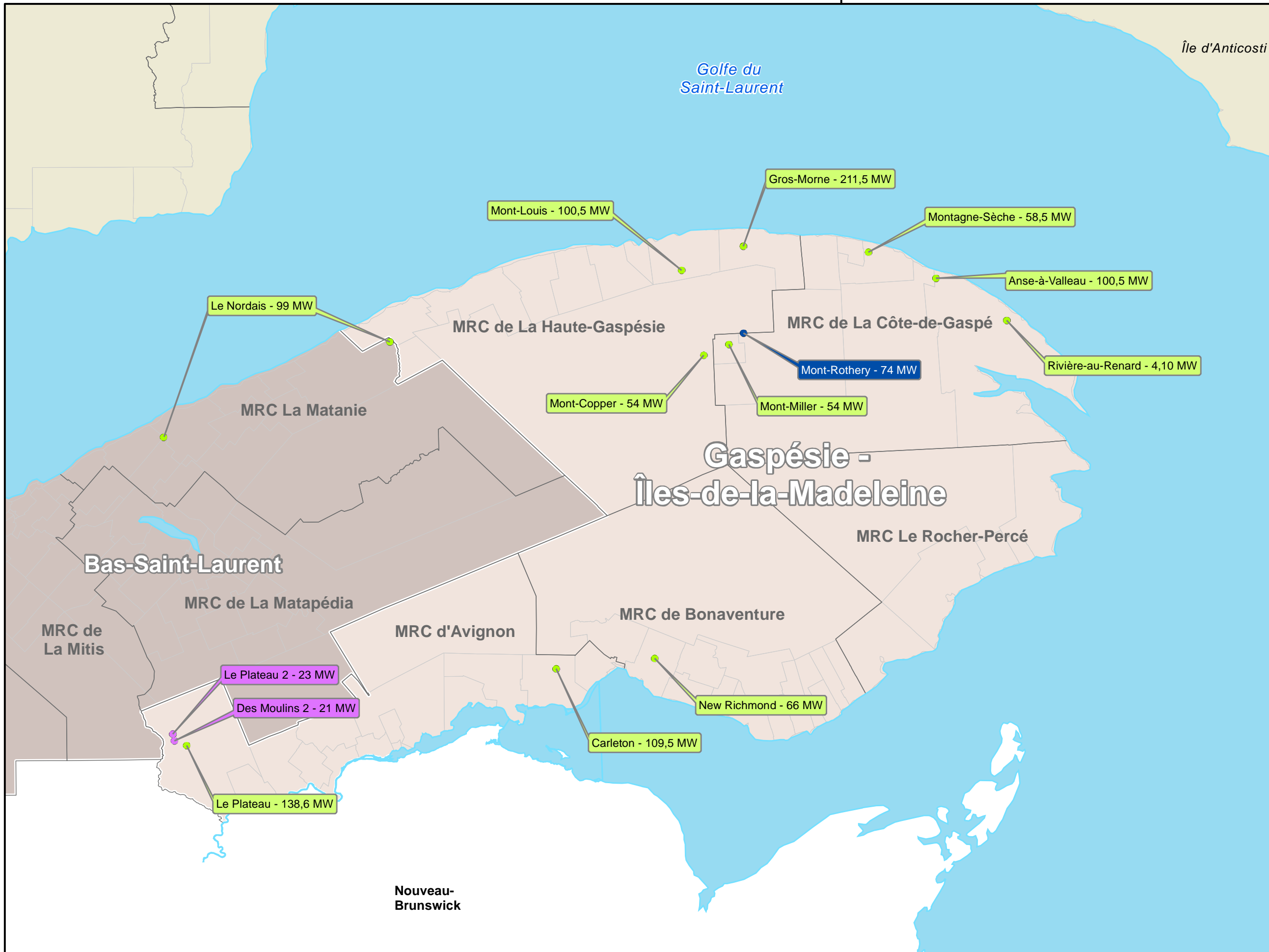
Date : 9 juillet 2013 N/Réf. : EDFMUR02-431  
 Sources : © Gouvernement du Québec, 2012 Projection : Lambert, Nad 1983







65°0'0"W

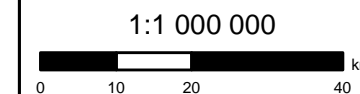


**Parc éolien du Mont-Rothery**

**Carte 12**

**Projets éoliens en Gaspésie**

- Parc éolien du Mont-Rothery
- Parc éolien en exploitation
- Parc éolien en développement



Date : 9 juillet 2013

N/Réf. : EDFMUR02-431

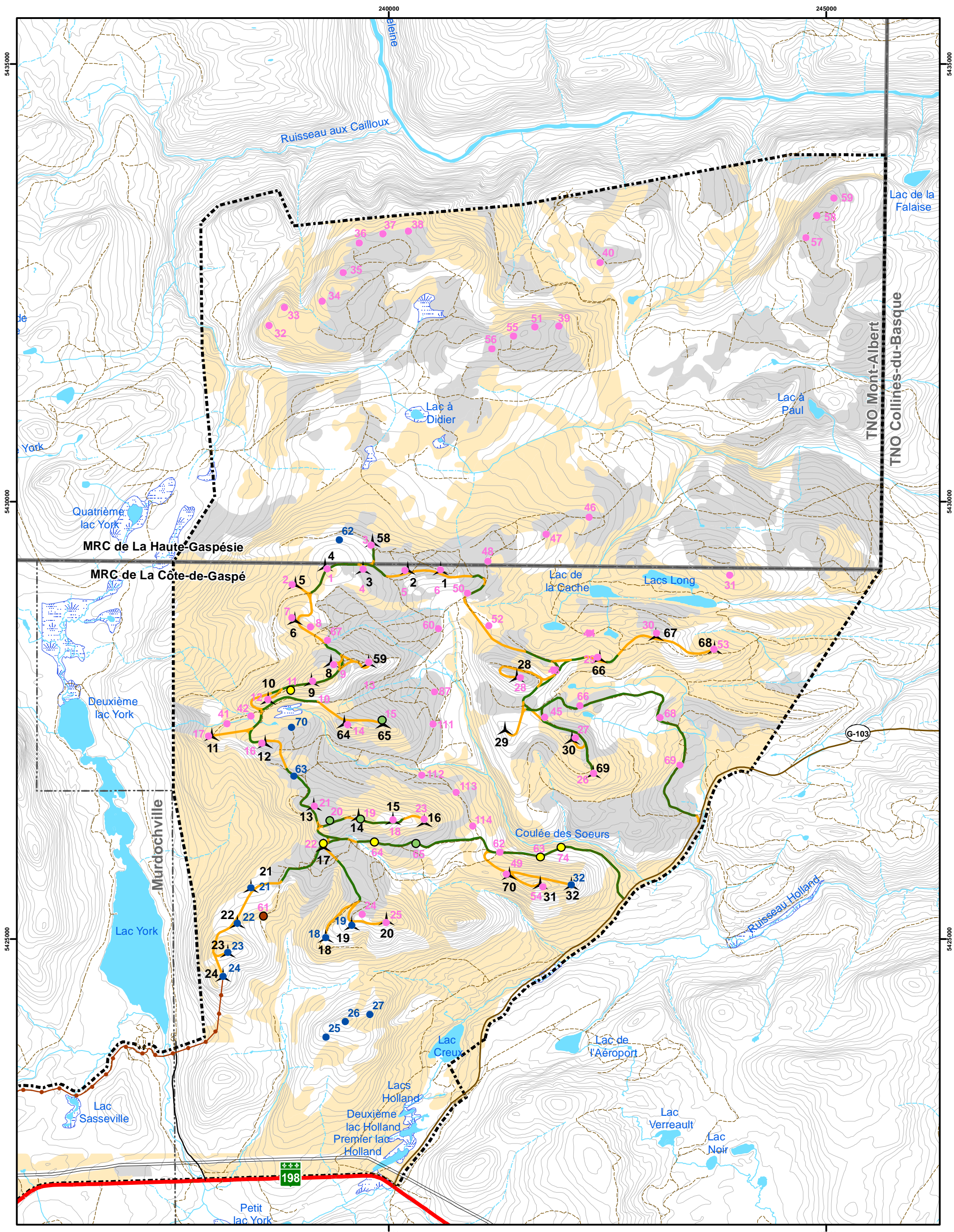
Sources :  
© Gouvernement du Québec, 2012

Projection : Lambert, Nad 1983

65°0'0"W







**Carte 13**

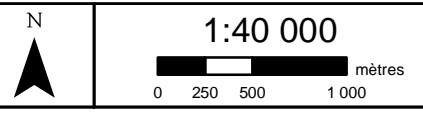
**Présence et habitat de la grive de Bicknell**

- Habitat potentiel selon les données écoforestières**
- Peuplements forestiers où le sapin baumier est présent en dominance ou sous-dominance
  - Jeunes peuplements de résineux non caractérisés
- Grive de Bicknell détectée et qualité d'habitat**
- Habitat optimal
  - Habitat sous-optimal
  - Habitat inadéquat
- Aucune grive de Bicknell détectée**
- Site d'appel et d'appel/écoute en 2013 (sans grive)
  - Site d'appel et d'appel/écoute en 2012 (sans grive)

- Infrastructures du projet modifié**
- Éolienne
  - Chemin existant à améliorer
  - Nouveau chemin à construire
  - Ligne de raccordement souterraine
  - Poste de raccordement
  - Domaine du parc éolien

- Autres éléments**
- Route régionale pavée
  - Rue pavée
  - Route d'accès aux ressources
  - Chemin forestier
  - Poste électrique HQ
  - Ligne de transport d'énergie
  - Cours d'eau permanent
  - Cours d'eau intermittent
  - Plan d'eau
  - Milieu humide (DDE, BDTQ et CIC)
  - Limite municipale
  - Limite des MRC

**Parc éolien du Mont-Rothery (projet modifié)**



Date : 4 juillet 2013 N/Réf. : EDFMUR02-431  
 Sources : © Gouvernement du Québec, 2012; BDTQ, DDE, CDPNQ, Canards Illimités Canada, 1996-2012. Projection : MTM 5, NAD 83 Équidistance des courbes : 10 m







## *Annexe B Simulations visuelles*





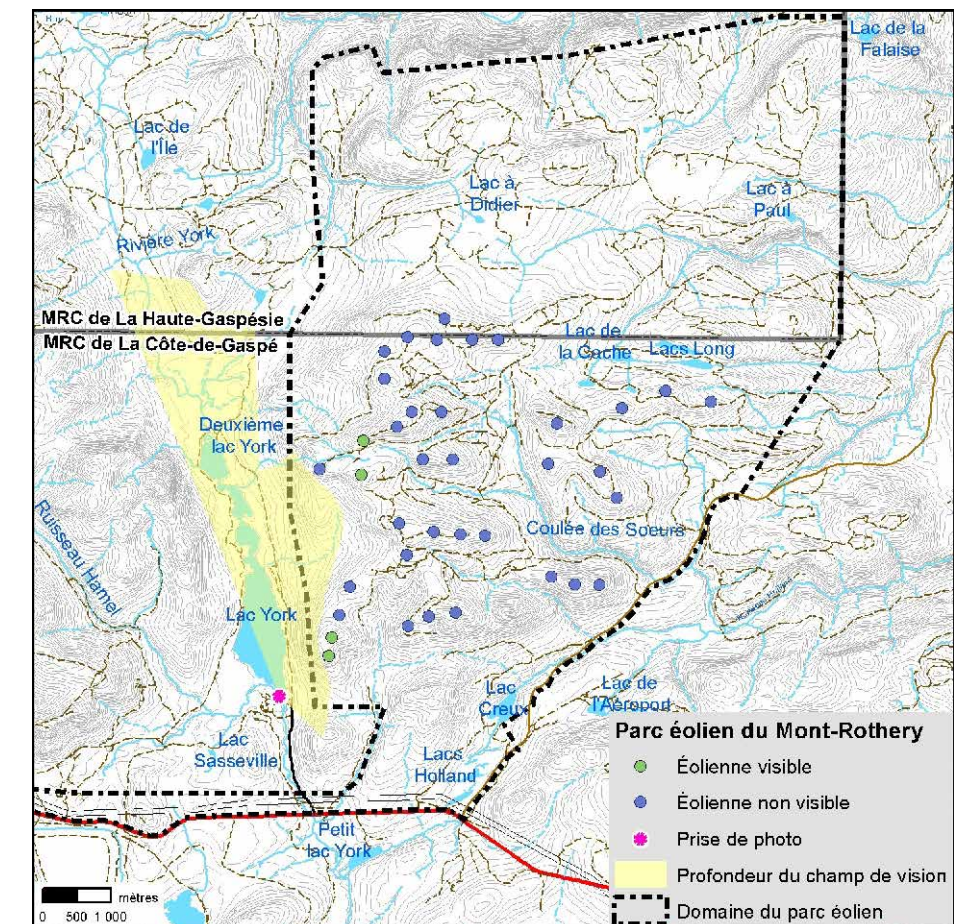




Panorama original



Localisation



**Parc éolien du Mont-Rothery (projet modifié)**

**Photographie**

Coordonnée X, Y 237 382, 5 423 986 m  
 MTM, zone 5  
 Direction de la photographie 59°  
 Hauteur de la prise de photo 1,80 m  
 Date de la prise de photo 2012/09/10

**Simulation**

Configuration des éoliennes Configuration 19H  
 Modèle des éoliennes REpower MM92  
 Nombre total d'éoliennes 37  
 Nombre d'éoliennes visibles 4  
 Distance de l'éolienne la plus rapprochée 0,9 km  
 Distance de l'éolienne la plus éloignée 3,9 km



N/Réf. : EDFMUR02-430

Date : 2013/05/31





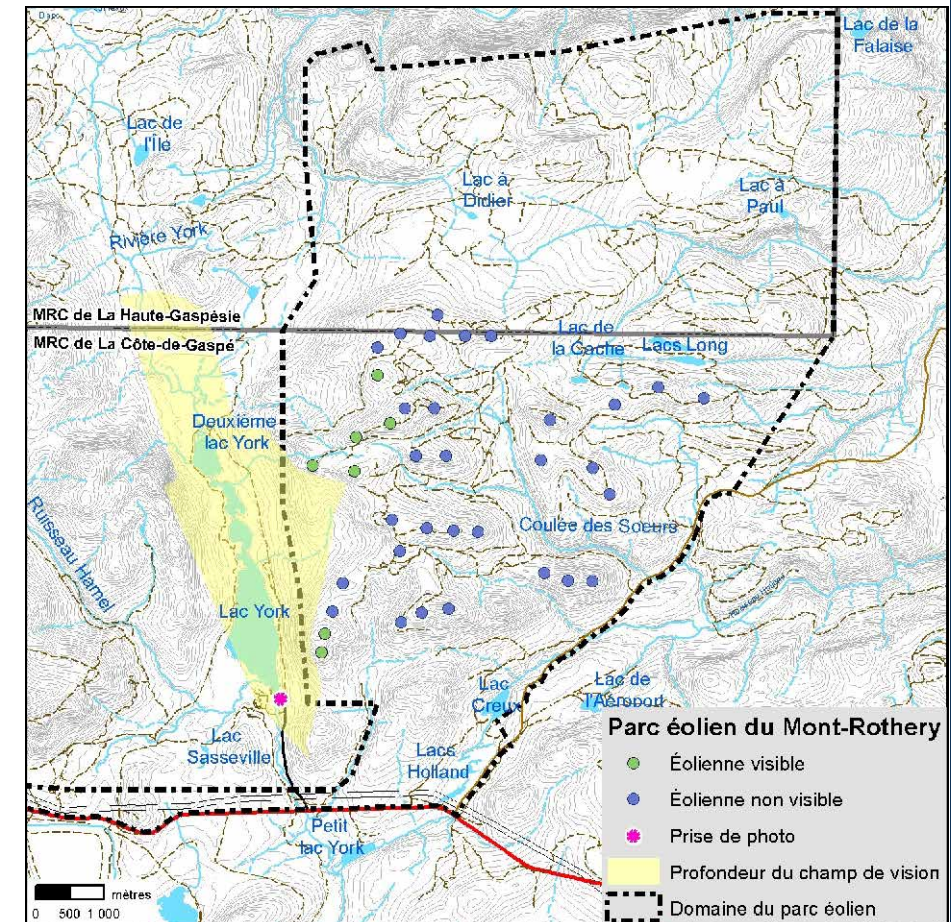




Panorama original



Localisation



**Parc éolien du Mont-Rothery (projet modifié)**

**Photographie**

Coordonnée X, Y 237 148, 5 423 830 m  
 MTM, zone 5  
 Direction de la photographie 60°  
 Hauteur de la prise de photo 1,80 m  
 Date de la prise de photo 2012/09/10

**Simulation**

Configuration des éoliennes Configuration 19H  
 Modèle des éoliennes REpower MM92  
 Nombre total d'éoliennes 37  
 Nombre d'éoliennes visibles 7  
 Distance de l'éolienne la plus rapprochée 1,2 km  
 Distance de l'éolienne la plus éloignée 5,1 km



N/Réf. : EDFMUR02-430

Date : 2013/05/31





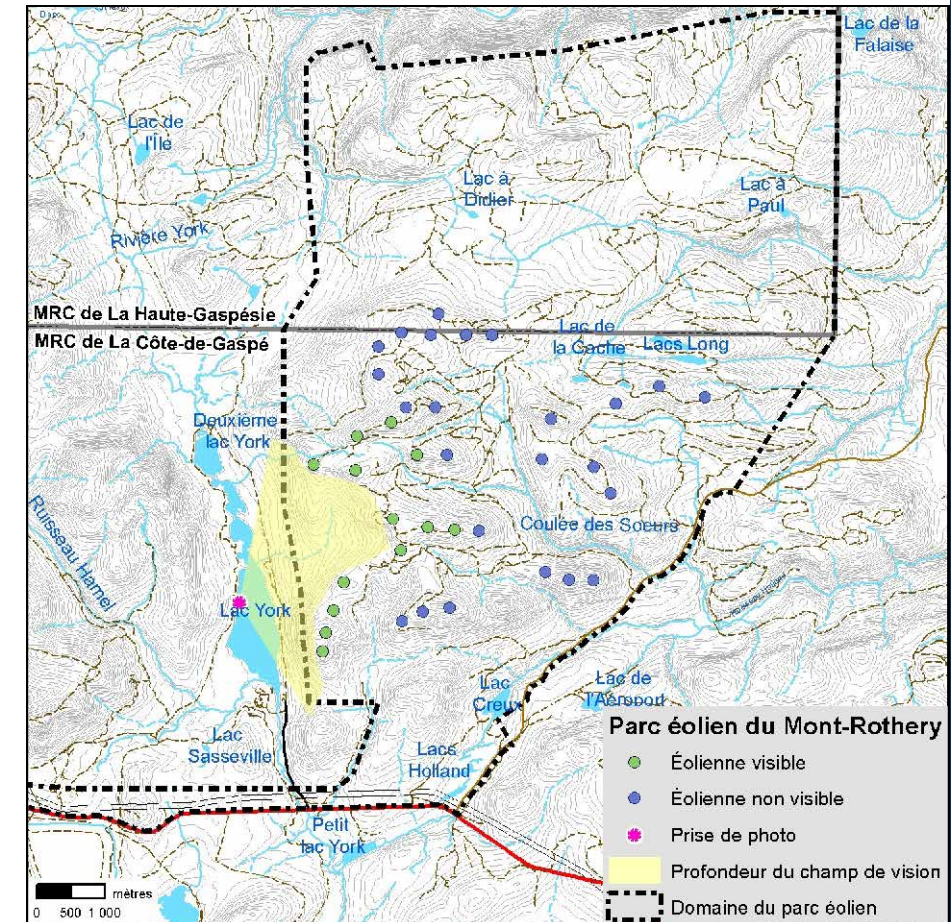




Panorama original



Localisation



**Parc éolien  
du Mont-Rothery  
(projet modifié)**

**Photographie**

Coordonnée X, Y 236 884, 5 425 292 m  
 MTM, zone 5  
 Direction de la photographie 83°  
 Hauteur de la prise de photo 1,80 m  
 Date de la prise de photo 2012/11/10

**Simulation**

Configuration des éoliennes Configuration 19H  
 Modèle des éoliennes REpower MM92  
 Nombre total d'éoliennes 37  
 Nombre d'éoliennes visibles 13  
 Distance de l'éolienne la plus rapprochée 1,3 km  
 Distance de l'éolienne la plus éloignée 3,5 km



N/Réf. : EDFMUR02-430

Date : 2013/05/31













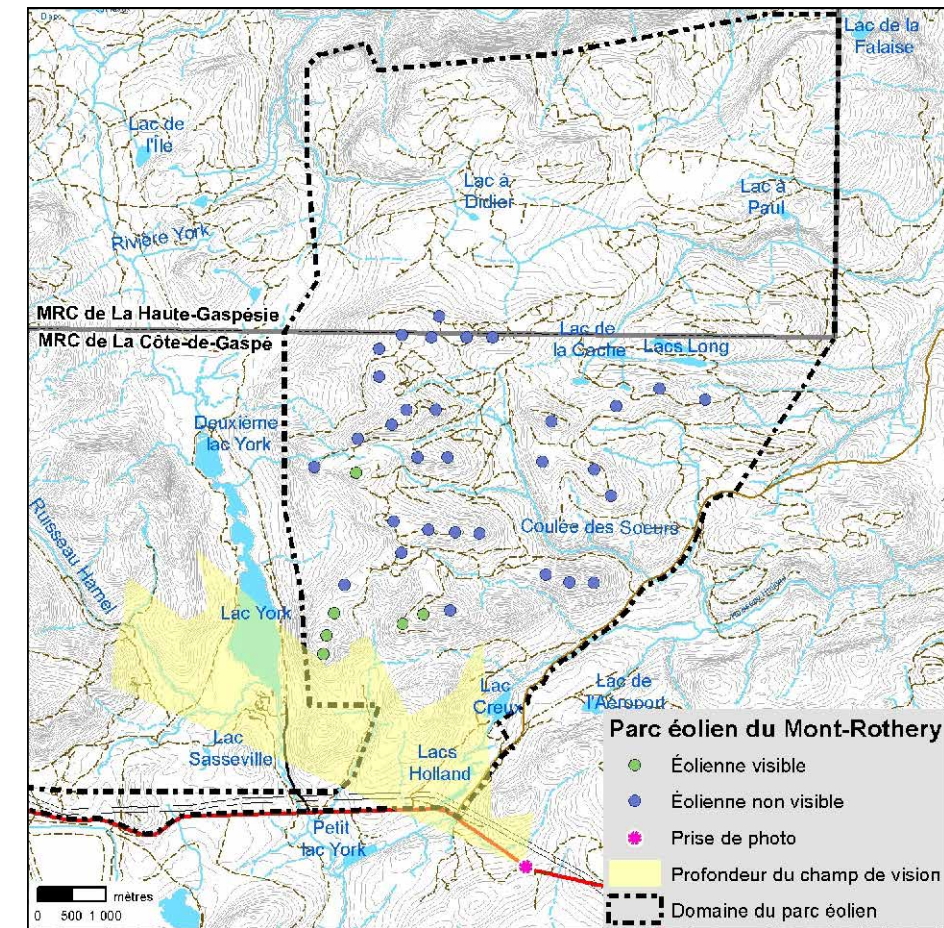




Panorama original



Localisation



**Parc éolien du Mont-Rothery (projet modifié)**

**Photographie**

Coordonnée X, Y 241 083, 5 421 451 m  
 MTM, zone 5  
 Direction de la photographie 320°  
 Hauteur de la prise de photo 1,80 m  
 Date de la prise de photo 2012/11/10

**Simulation**

Configuration des éoliennes Configuration 19H  
 Modèle des éoliennes REpower MM92  
 Nombre total d'éoliennes 37  
 Nombre d'éoliennes visibles 6  
 Distance de l'éolienne la plus rapprochée 3,9 km  
 Distance de l'éolienne la plus éloignée 6,3 km



N/Réf. : EDFMUR02-430

Date : 2013/05/31







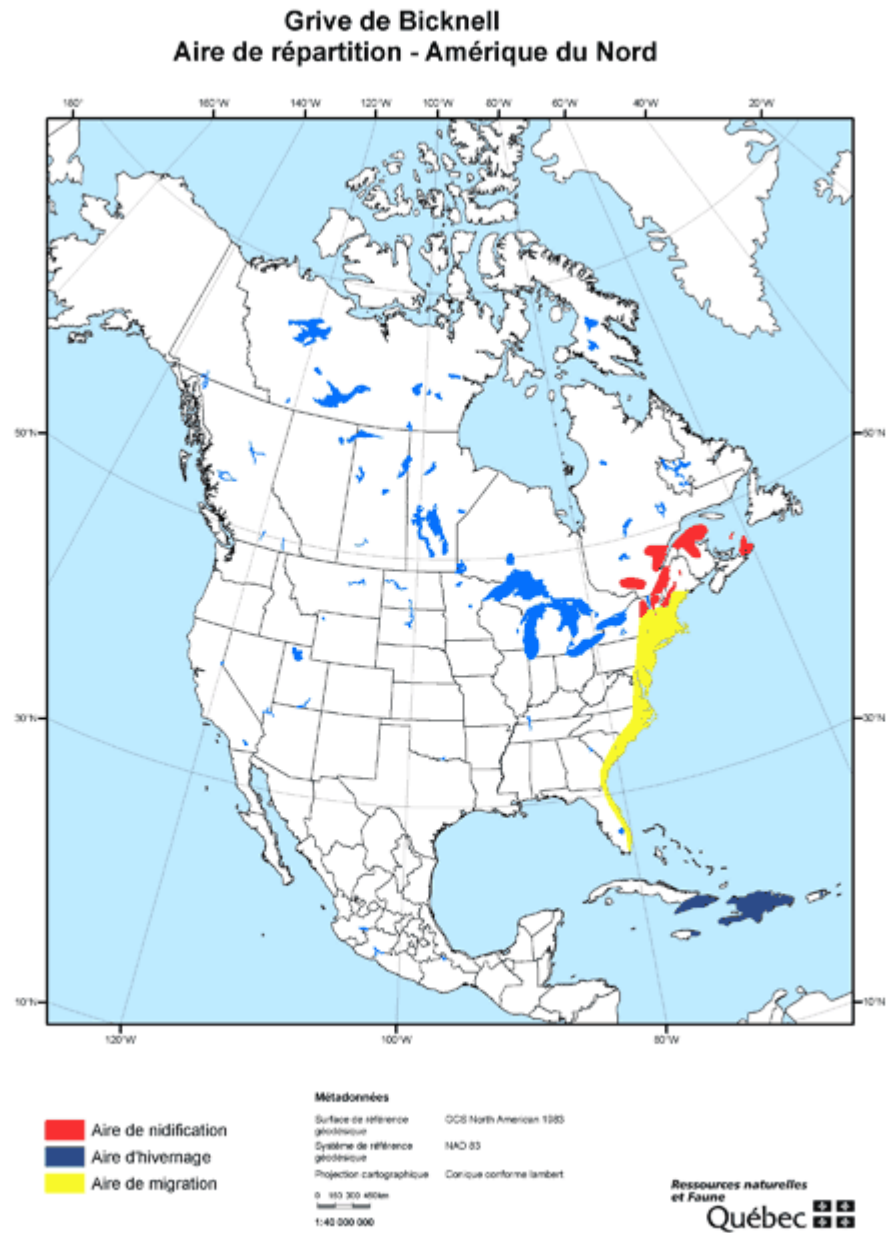
*Annexe C Documents annexés aux questions et commentaires  
du MDDEFP*







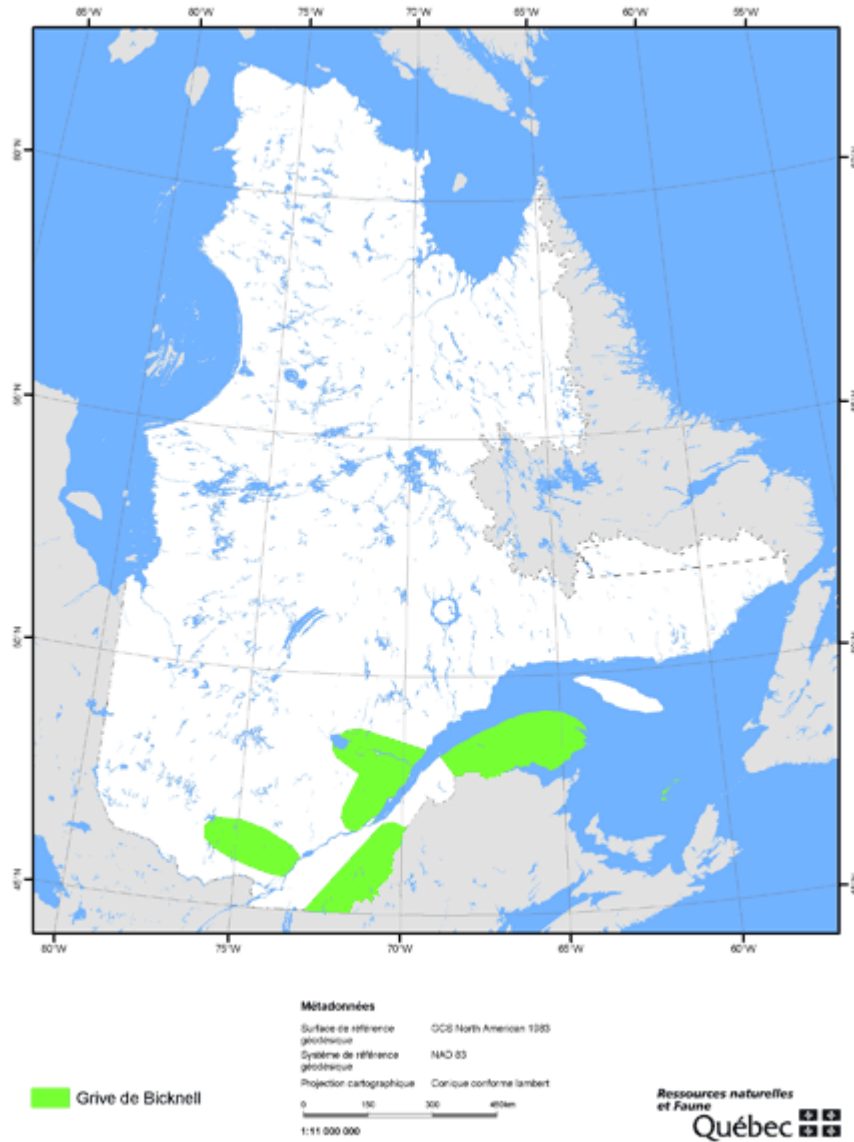
## ANNEXE 1 GRIVE DE BICKNELL - AIRE DE RÉPARTITION



Tiré de : <http://www.mddefp.gouv.qc.ca/faune/especes/menaces/fiche.asp?noEsp=84>



### Grive de Bicknell Aire de répartition - Québec



Tiré de : <http://www.mddefp.gouv.qc.ca/faune/especes/menaces/fiche.asp?noEsp=84>



ANNEXE 2 HABITAT DE LA GRIVE DE BICKNELL AUX EMPLACEMENTS PRÉVUS D'ÉOLIENNES N'AYANT PAS ÉTÉ  
COUVERTS PAR UN INVENTAIRE

ÉOLIENNE	ALTITUDE	ORIGINE	PERTURB	TYPE_COUV	GR_ESS	CL_DENS	CL_HAUT	CL_AGE	CL_PENT	Habitat potentiel		Inventaire nécessaire
										Éolienne	Aire de travail	
18	682	CPR (2007)		F						non	oui	oui
21	680	ES		M	BPBPSB	A	5	30	C	oui	oui	oui
22	657	ES		M	BPBPSB	A	5	30	E	oui	oui	oui
23	721	ES		R	SBSB	A	5	30	D	oui	oui	oui
24	700	ES		M	SBSBBP	B	5	30	F	oui	oui	oui
25	623	ES		F	BPBP	A	5	30	F	non	oui	oui
26	677	ES		M	SBSBBP	B	5	30	D	oui	oui	oui
27	617			R	SBEN	B	4	50	F	oui	oui	oui
29	662	ES		M	FXFXRX	B	5	30	D	non	non	non
32	625	ES		M	BPBPSB	B	5	30	E	oui	oui	oui
33	545	CT (1984)	EPC (1996)	M	FXFXRX		6	10	C	-	-	non
37	514	CT (1981)	EPC (1995)	M	RXRFX	A	5	30	C	-	-	non





EDF EN Canada  
1134, rue Sainte-Catherine Ouest, bureau 910  
Montréal (Québec) H3B 1H4  
Canada

[www.edf-en.ca](http://www.edf-en.ca)