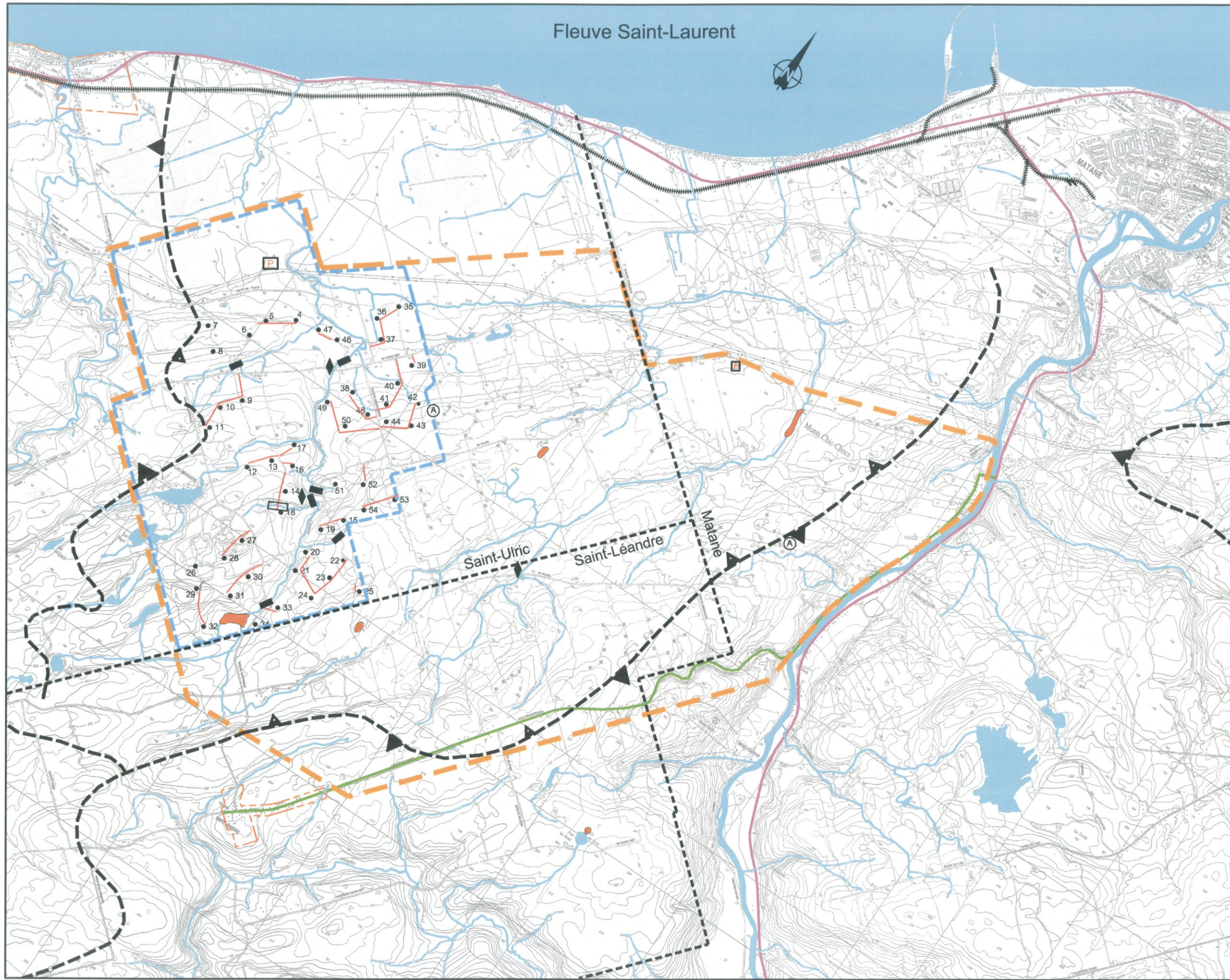


# Fleuve Saint-Laurent

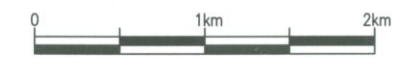


- INFRASTRUCTURES ET LIMITES**
- Route nationale
  - Route collectrice
  - Cours d'eau
  - Cours d'eau intermittent
  - Lac et Rivière
  - Milieu humide
  - Chemin de fer
  - Limite de Municipalité
  - Route existante
  - Éolienne existante
  - Anémomètre existant
  - Poste de raccordement existant
  - Périmètre urbain
  - Ponceau existant
  - Ponceau à construire

- ÉLÉMENTS DU PROJET**
- Limite de la zone d'étude
  - Limite du parc éolien
  - Éolienne proposée
  - Poste de raccordement proposé

- LES CONTRAINTES NATURELLES**
- Limite des bassins hydrographiques

- AUTRES**
- Potentiel piscicole
  - Bassin hydrographique sensible
  - Bassin hydrographique de sensibilité intermédiaire



Groupe **AXOR** Inc.

**DÉVELOPPEMENT ÉOLIEN - MATANE**

FIG. 9  
HYDROGRAPHIE