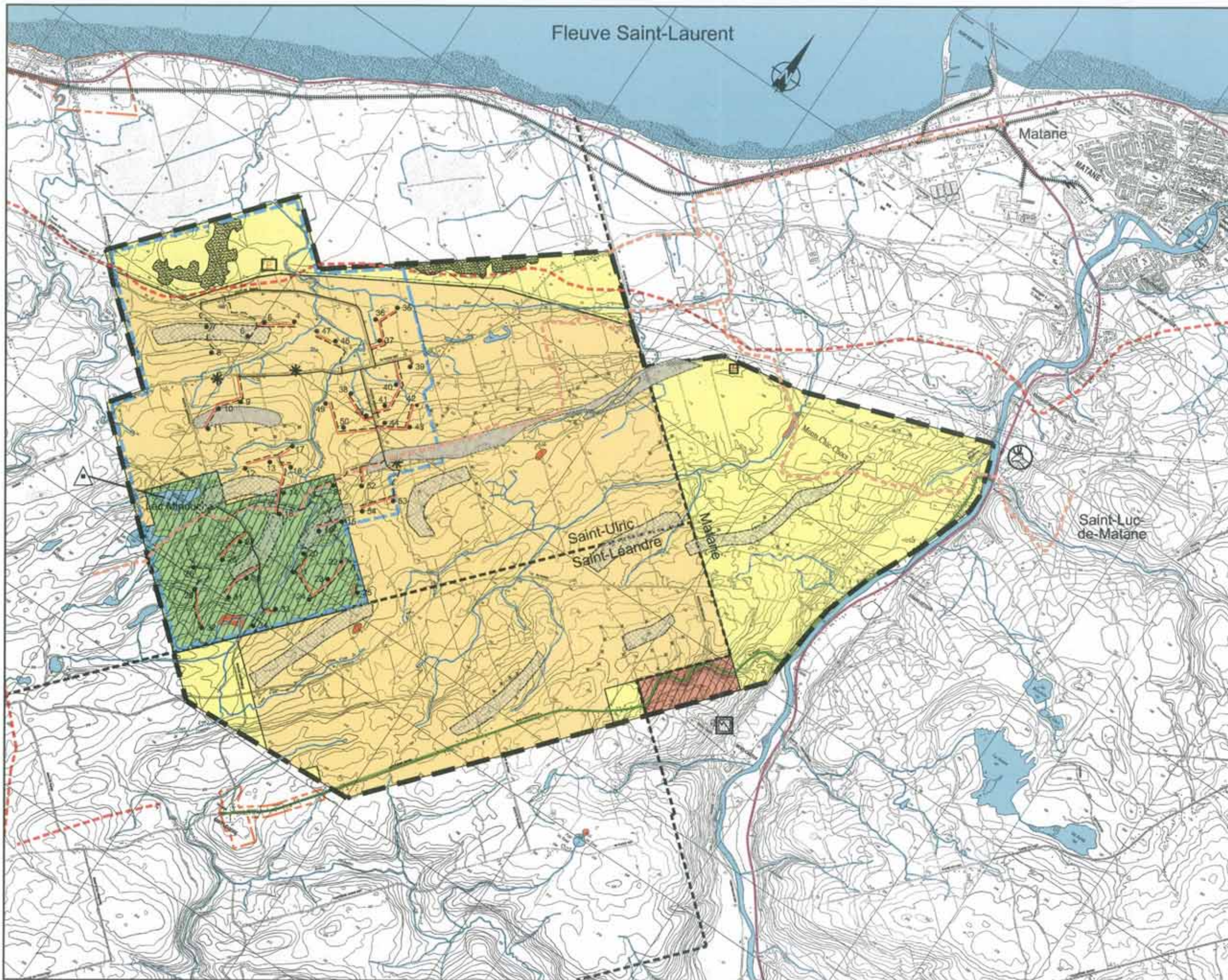


**Annexe A**

**Cartographie du milieu**



**INFRASTRUCTURES ET LIMITES**

- Route nationale
- Route collective
- Cours d'eau
- Cours d'eau intermittent
- Lac et Rivière
- Milieu humide
- Chemin de fer
- Sentier de motoneige
- Sentier de VTT
- Limite de Municipalité
- Route existante
- Éolienne existante
- Poste de raccordement existant
- Périmètre urbain

**ÉLÉMENTS DU PROJET**

- Limite de la zone d'étude
- Limite du parc éolien
- Éolienne proposée
- Chemin à construire
- Ligne électrique aérienne
- Ligne électrique souterraine
- Poste de raccordement proposé

**AFFECTATIONS TERRITORIALES**

- Secteur agro-forestier
- Secteur agricole dynamique
- Secteur forestier
- Secteur récréatif
- Zone non assujettie à la CPTAQ

**SITES ET ZONES D'INTÉRÊT**

- Site de villégiature
- Cédrière tourbeuse
- Centre de ski alpin
- Seigneurie du chevreuil
- Bâtiment à valeur historique

**POTENTIEL ARCHÉOLOGIQUE**

- Fort
- Moyen

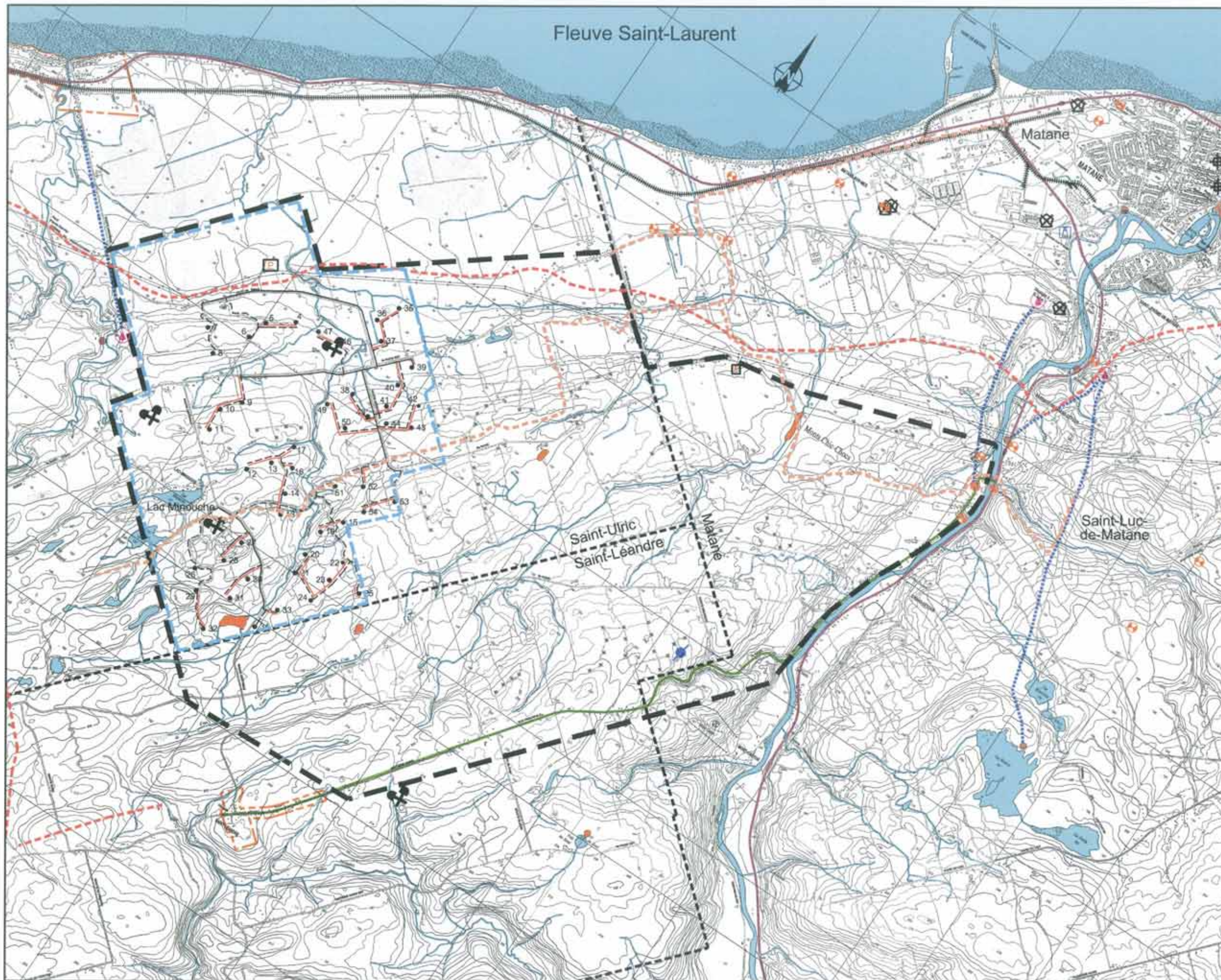
0 1km 2km

Groupe **AXOR** Inc.

**DÉVELOPPEMENT ÉOLIEN - MATANE**

FIG.1  
**LE MILIEU HUMAIN - 1**  
 Les grandes affectations territoriales  
 Les sites et zones d'intérêt

Projet : 374 Nov. 2005



**INFRASTRUCTURES ET LIMITES**

- Route nationale
- Route collective
- Cours d'eau
- Cours d'eau intermittent
- Lac et Rivière
- Milieu humide
- Chemin de fer
- Sentier de motoneige
- Sentier de VTT
- Limite de Municipalité
- Route existante
- Éolienne existante
- Poste de raccordement existant
- Périmètre urbain

**ÉLÉMENTS DU PROJET**

- Limite de la zone d'étude
- Limite du parc éolien
- Éolienne proposée
- Chemin à construire
- Ligne électrique aérienne
- Ligne électrique souterraine
- Poste de raccordement proposé

**LES CONTRAINTES ANTHROPIQUES**

- Source municipale en eau potable
- Réservoir d'eau potable
- Conduite d'alimentation en eau potable
- Puits privé

**LES TÉLÉCOMMUNICATIONS**

- Tour à micro-ondes
- Antenne de diffusion
- Radio-phare aéronautique

**AUTRES**

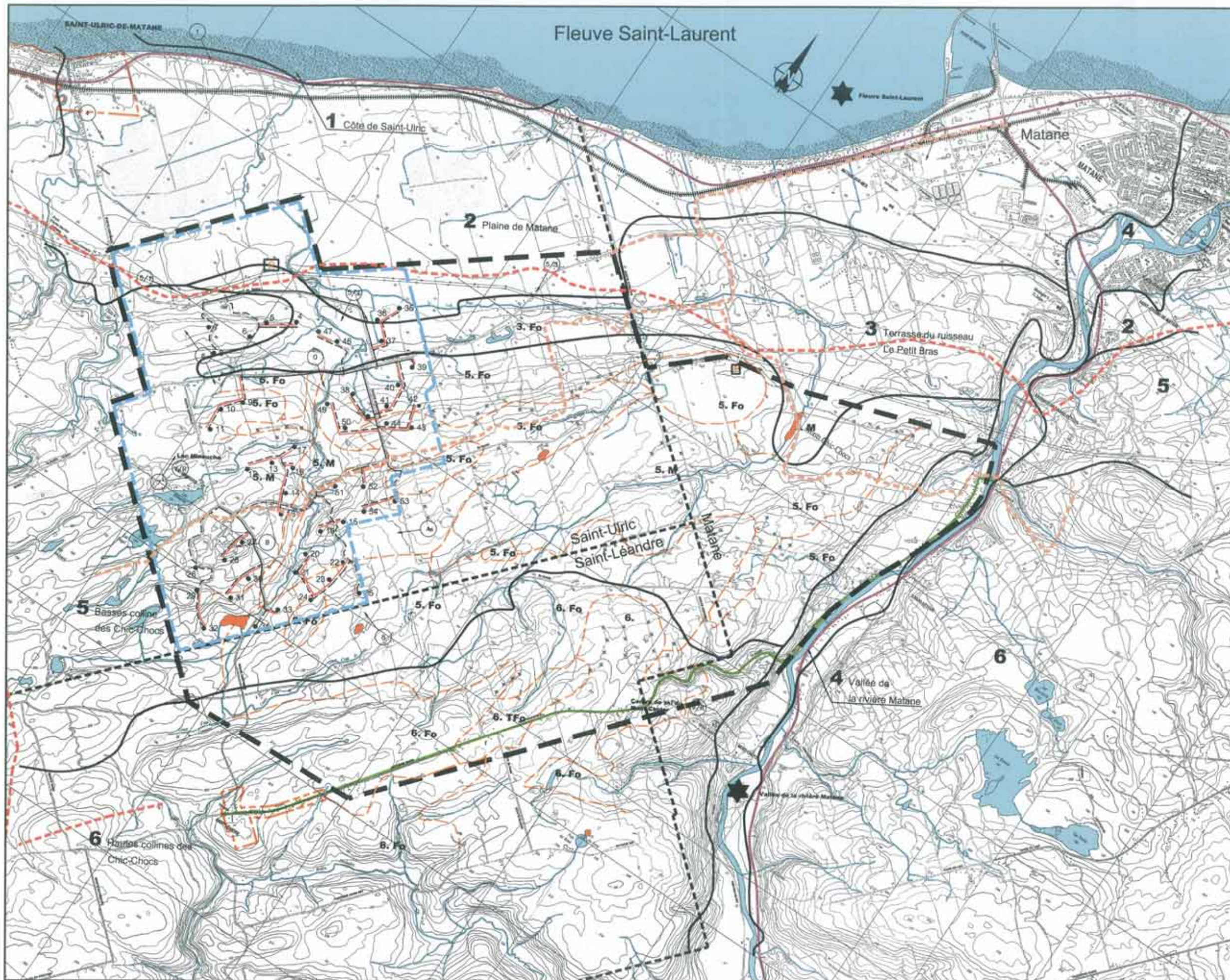
- Ligne de transport d'énergie 230 kv
- Sablière
- Carrière
- Lieu de dépôt en tranchée



Groupe **AXOR** Inc.

**DÉVELOPPEMENT ÉOLIEN - MATANE**

FIG.2  
**LE MILIEU HUMAIN - 2**  
 Les contraintes anthropiques  
 Les télécommunications  
 Autres



**INFRASTRUCTURES ET LIMITES**

- Route nationale
- Route collective
- Cours d'eau
- Cours d'eau intermittent
- Lac et Rivière
- Milieu humide
- Chemin de fer
- Sentier de motoneige
- Sentier de VTT
- Limite de Municipalité
- Route existante
- Éolienne existante
- Poste de raccordement existant
- Périmètre urbain

**ÉLÉMENTS DU PROJET**

- Limite de la zone d'étude
- Limite du parc éolien
- Éolienne proposée
- Chemin à construire
- Ligne électrique aérienne
- Ligne électrique souterraine
- Poste de raccordement proposé

**LE PAYSAGE**

- Limite des unités de paysage
- Limite des sous-unités de paysage et aires de sensibilité
- Attrait visuel (majeur ou mineur)
- Points de vue sensibles ou significatifs (en chiffre)
- Points de vue supplémentaires (en lettre)
- Zone de villégiature et / ou récréative

**Degré de sensibilité du paysage**

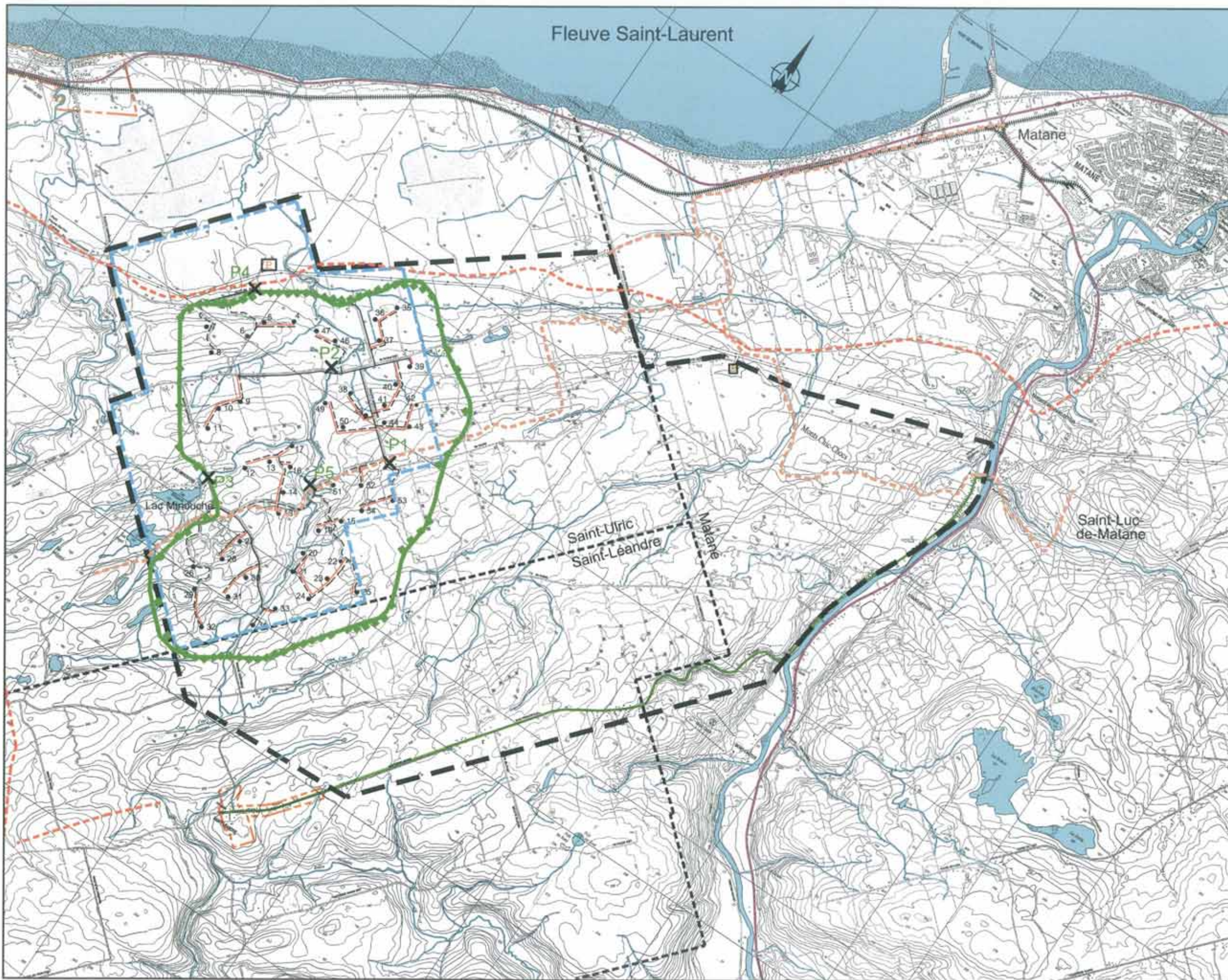
- Tfo** Sensibilité très forte
- Fo** Sensibilité forte
- M** Sensibilité moyenne

**Groupe AXOR Inc.**

**DÉVELOPPEMENT ÉOLIEN - MATANE**

FIG.3  
**LE PAYSAGE**

Projet : 374    Nov. 2005



- INFRASTRUCTURES ET LIMITES**
- Route nationale
  - Route collective
  - Cours d'eau
  - Cours d'eau intermittent
  - Lac et Rivière
  - Milieu humide
  - Chemin de fer
  - Sentier de motoneige
  - Sentier de VTT
  - Limite de Municipalité
  - Route existante
  - Éolienne existante
  - Poste de raccordement existant
  - Périmètre urbain

- ÉLÉMENTS DU PROJET**
- Limite de la zone d'étude
  - Limite du parc éolien
  - Éolienne proposée
  - Chemin à construire
  - Ligne électrique aérienne
  - Ligne électrique souterraine
  - Poste de raccordement proposé

- Courbe isocourbes de 40 dBA
- P1 X Point récepteur

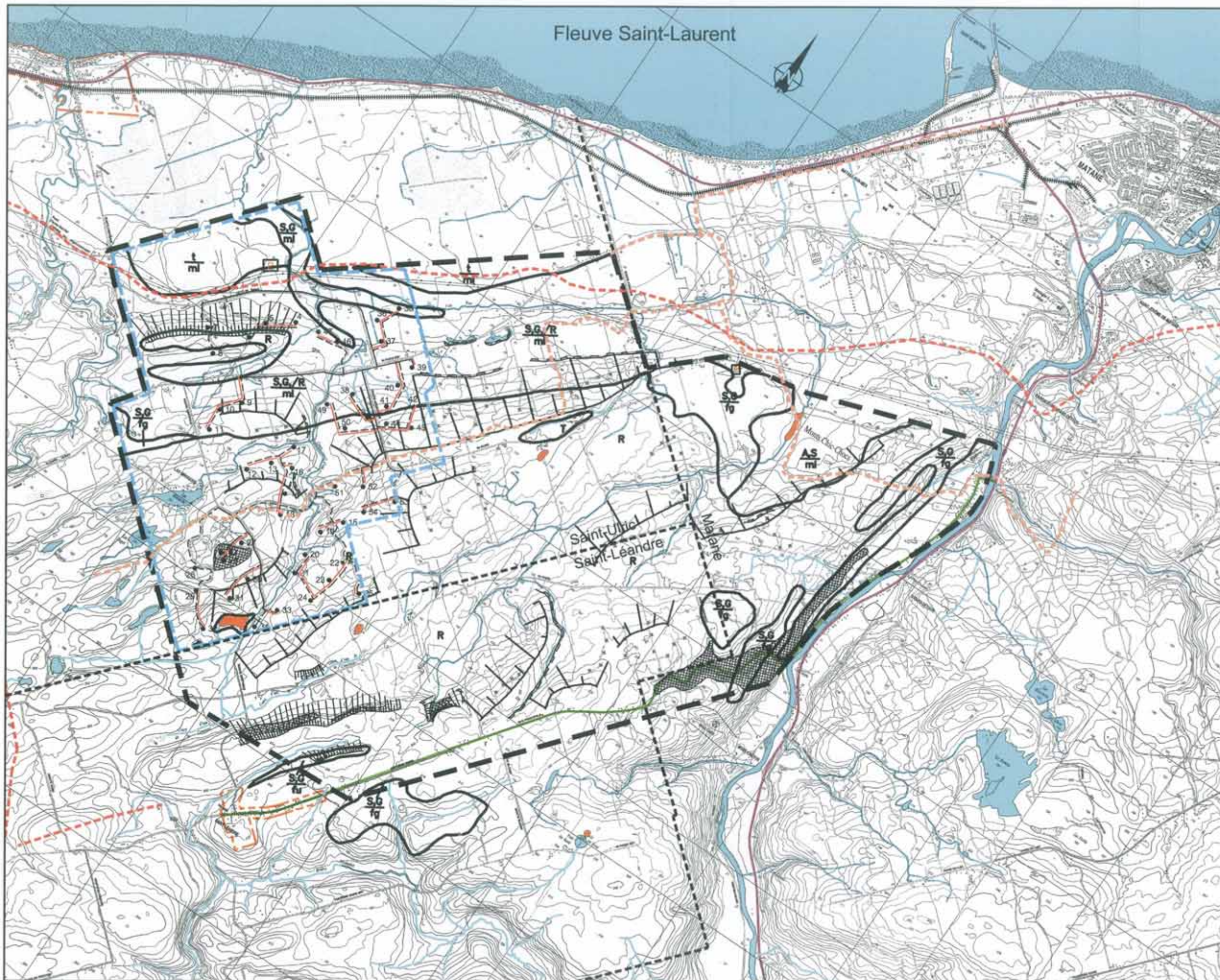


Groupe **AXOR** Inc.

**DÉVELOPPEMENT ÉOLIEN - MATANE**

FIG.4  
LE CLIMAT SONORE

Projet : 374    Nov. 2005



**INFRASTRUCTURES ET LIMITES**

- Route nationale
- Route collective
- Cours d'eau
- Cours d'eau intermittent
- Lac et Rivière
- Milieu humide
- Chemin de fer
- Sentier de motoneige
- Sentier de VTT
- Limite de Municipalité
- Route existante
- Éolienne existante
- Poste de raccordement existant
- Périmètre urbain

**ÉLÉMENTS DU PROJET**

- Limite de la zone d'étude
- Limite du parc éolien
- Éolienne proposée
- Chemin à construire
- Ligne électrique aérienne
- Ligne électrique souterraine
- Poste de raccordement proposé

**LA GÉOMORPHOLOGIE**

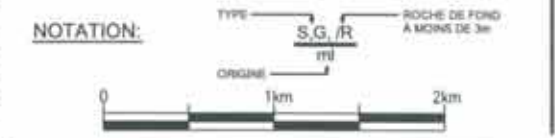
- Zone de pente > 25%
- Flanc de montagne ou de colline (15% < Pente < 25%)
- Gradins de terrasse marine ou fluviale (5% < Pente < 15%)
- Petits escarpements abruptes

**LES TYPES DE DÉPÔTS MEUBLES**

- A Argile et/ou silt
- S Sable
- G Gravier
- T Tourbière et/ou marécage
- R Sol mince (moins de 3m) sur roche de fond

**L'ORIGINE DES DÉPÔTS MEUBLES**

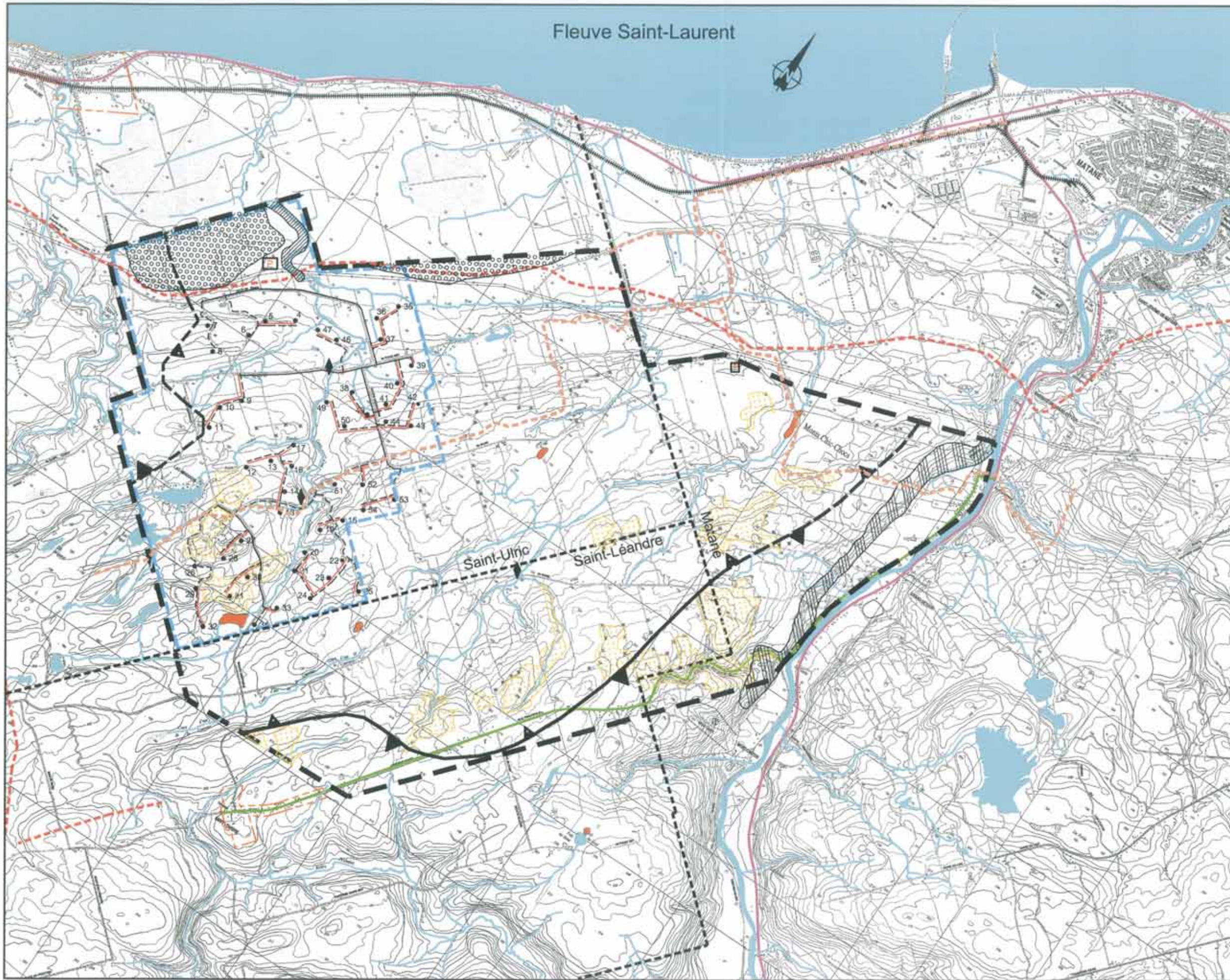
- ml Marine et littoral
- fg Fluvio glaciaire
- fu Fluviale (alluvions)



Groupe **AXOR** Inc.

**DÉVELOPPEMENT ÉOLIEN - MATANE**

FIG.5  
**LE MILIEU NATUREL - 1**  
 La géomorphologie  
 Les types de dépôts meubles  
 L'origine des dépôts meubles



- INFRASTRUCTURES ET LIMITES**
- Route nationale
  - Route collective
  - Cours d'eau
  - Cours d'eau intermittent
  - Lac et Rivière
  - Milieu humide
  - Chemin de fer
  - Sentier de motoneige
  - Sentier de VTT
  - Limite de Municipalité
  - Route existante
  - Éolienne existante
  - Poste de raccordement existant
  - Périmètre urbain
- ÉLÉMENTS DU PROJET**
- Limite de la zone d'étude
  - Limite du parc éolien
  - Éolienne proposée
  - Chemin à construire
  - Ligne électrique aérienne
  - Ligne électrique souterraine
  - Poste de raccordement proposé
- LES SITES OU ZONES D'INTÉRÊT**
- Érables à potentiel acroticole
  - Cédrière tourbeuse
- LES CONTRAINTES NATURELLES**
- Décrochement et glissement de terrain
  - Érosion
  - Faible capacité portante
  - Limite des bassins hydrographiques
- AUTRES**
- Potentiel piscicole
  - Bassin hydrographique sensible
  - Bassin hydrographique de sensibilité intermédiaire
- 0 1km 2km

Groupe **AXOR** Inc.

**DÉVELOPPEMENT ÉOLIEN - MATANE**

FIG.6

**LE MILIEU NATUREL - 2**

Les sites ou zones d'intérêts  
 Les contraintes naturelles  
 Autres

Projet : 374    Nov. 2005

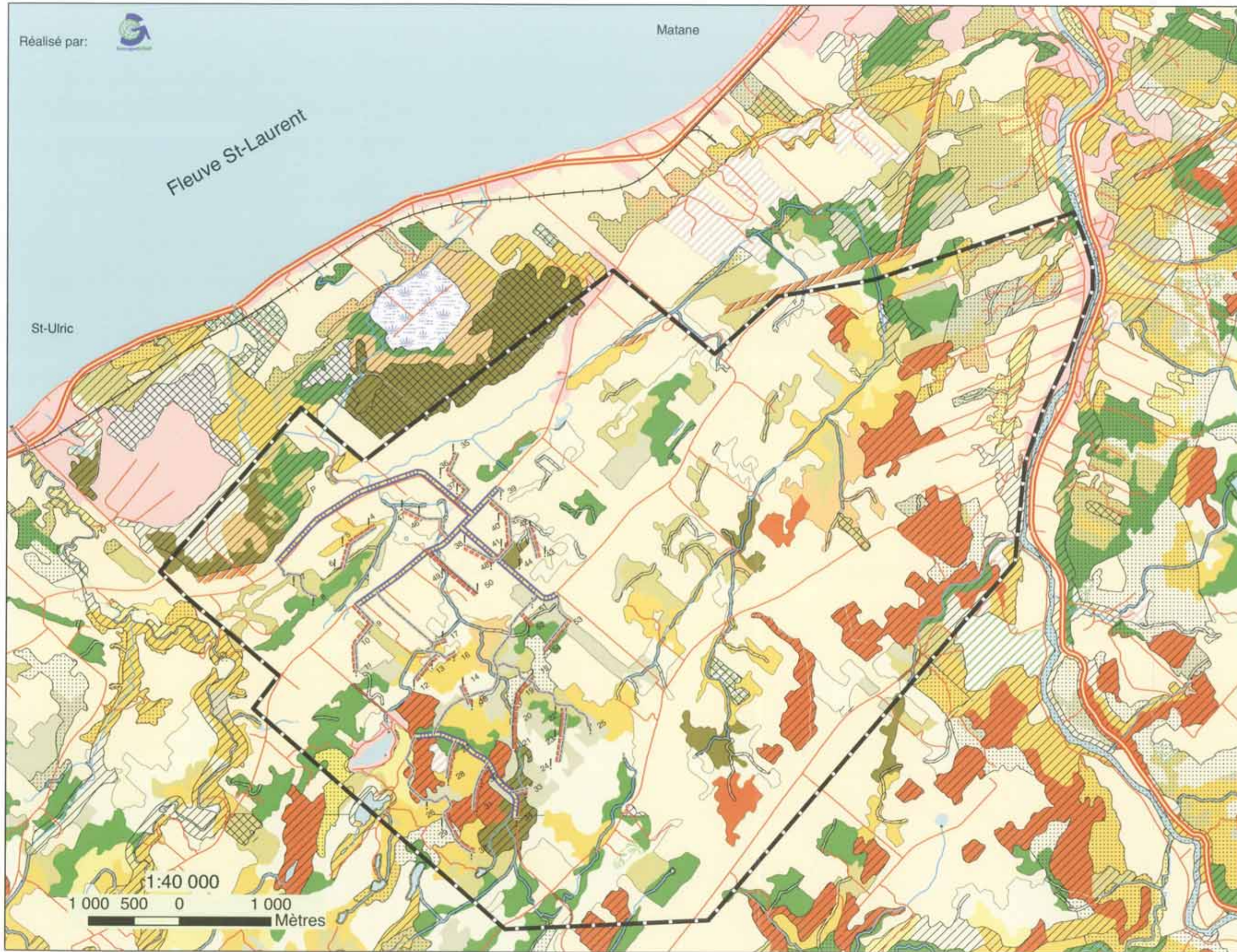
Réalisé par:



Matane

Fleuve St-Laurent

St-Ulric



### Légende

- Limite du Parc éolien
- Chemins à construire
- Lignes aériennes
- Lignes souterraines
- Éoliennes
- Routes 132 et 195
- Route régionale
- Voie ferrée
- Cours d'eau permanent
- Cours d'eau intermittent
- Plan d'eau
- Iles
- Territoire non forestier**
- Concentration urbaine
- Ligne transport électrique
- Agriculture
- Aulnaie
- Dénudé
- Centre de ski
- Dépotoir
- Carrière
- Gravière
- Tourbière exploitée
- Zone inondée
- Peuplement forestier**
- Régénération
- Friches
- Jeune peuplement
- Autres résineux
- Sapinière et Pessière
- Cédrière
- Résineux mixtes
- Feuillus mixtes
- Feuillus mous
- Feuillus durs
- Érablière
- Affectation PPMV**
- Conservation
- Protection
- Aménagement selon les spécificités du site
- Amén. en harmonie avec les autres ressources

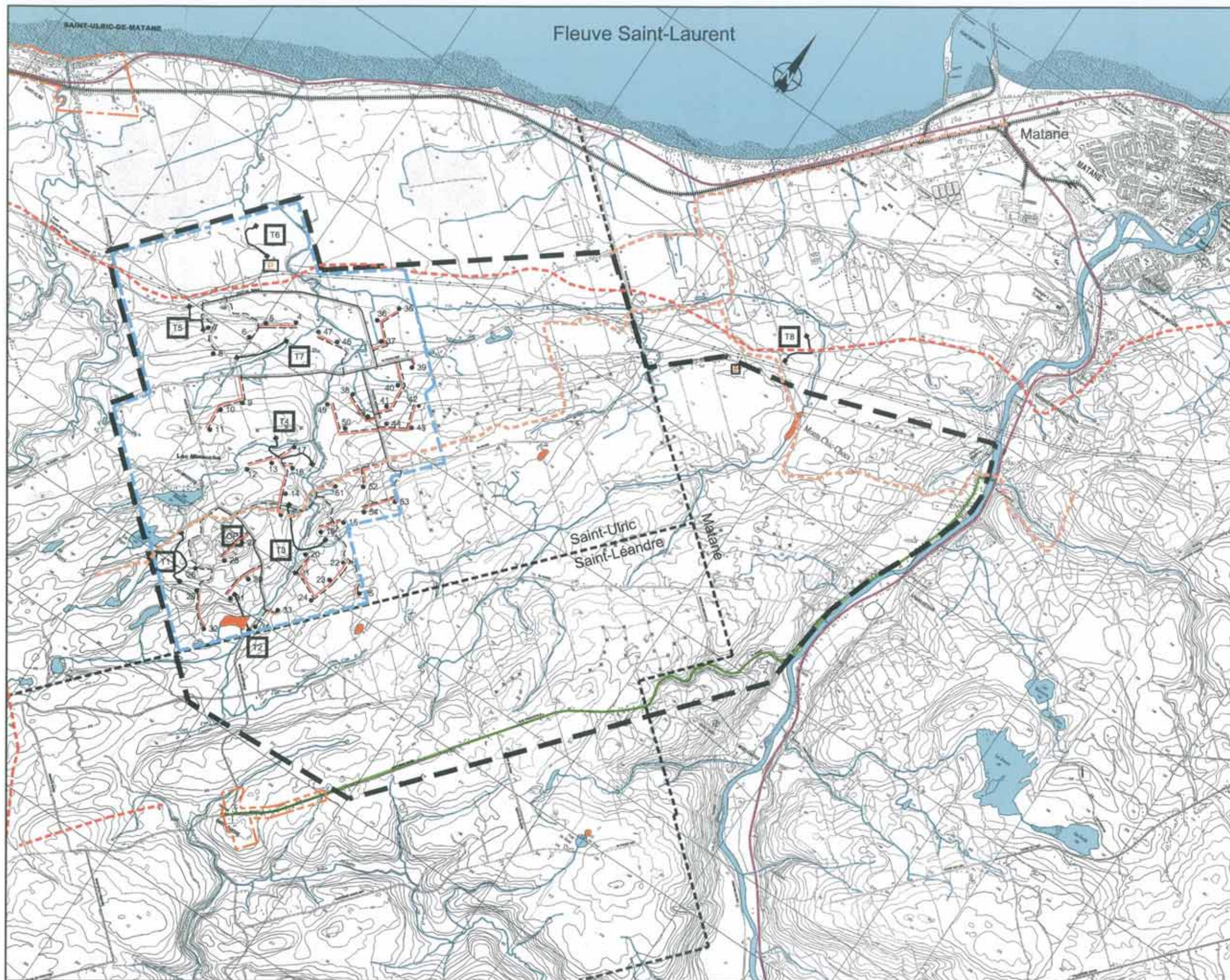
Groupe **AXOR** Inc.

DÉVELOPPEMENT ÉOLIEN - MATANE

FIG. 7  
LA VÉGÉTATION

Projet : 374 Nov. 2005





- INFRASTRUCTURES ET LIMITES**
- Route nationale
  - Route collective
  - Cours d'eau
  - Cours d'eau intermittent
  - Lac et Rivière
  - Milieu humide
  - Chemin de fer
  - Sentier de motoneige
  - Sentier de VTT
  - Limite de Municipalité
  - Route existante
  - Éolienne existante
  - Poste de raccordement existant
  - Périmètre urbain

- ÉLÉMENTS DU PROJET**
- Limite de la zone d'étude
  - Limite du parc éolien
  - Éolienne proposée
  - Chemin à construire
  - Ligne électrique aérienne
  - Ligne électrique souterraine
  - Poste de raccordement proposé

- SITES ET ZONES D'INTÉRÊT**
- T1 Numérotation des virées
  - Trajet de la virée
  - OP Station d'oiseaux de proie



Groupe **AXOR** Inc.

**DÉVELOPPEMENT ÉOLIEN - MATANE**  
 FIG.8  
 L'AVIFAUNE