

**ANNEXE A7**

---

*Outaouais*

Postes	Lignes	Capacité d'intégration (MW)	Commentaires
Chénier (15-01) 735/315 kV	Lignes 315 kV vers : Petite-Nation (07-01)	---	Poste source, hors région
Petite-Nation (07-01) 315/120 kV	Lignes 315 kV vers : Vignan (07-02)	1 000	Capacité de transformation du poste  Réseau privé, capacité non évaluée Réseau privé, capacité non évaluée
	Lignes 120 kV vers : Papineauville (07-03)	200	
	Papineauville/Calumet (07-03/15-04)	200	
	Chénéville (07-04)	200	
	Thurso (07-05)	---	
	MacLaren (07-06)	---	
Vignan (07-02) 315/120 kV	Lignes 120 kV vers :	1 350	Capacité de transformation du poste  Câbles souterrains Intégration de centrales, capacité non évaluée Intégration de centrales, capacité non évaluée Intégration de centrales, capacité non évaluée
	Gatineau/Templeton (07-07/08)	200	
	Bowater (07-09)	2 x 200	
	Touraine (07-10)	2 x 200	
	Chelsea/Rapides-Farmers (07-11/12)	---	
	Limbour/Rapides-Farmers (07-13/12)	---	
	Val-Tétreau/Lucerne (07-14/15)	---	

Notes : La capacité d'intégration sans ajout d'infrastructures de la région administrative de l'Outaouais est de 1 000 MW, partagée avec la région des Laurentides.

Région alimentée par la boucle de Montréal à 735 kV, aucune limite due au réseau de transport à 735 kV.

Les repères chiffrés correspondent aux indications identifiant les postes sur la carte de la région.



**ANNEXE A8**

---

***Abitibi-Témiscamingue***

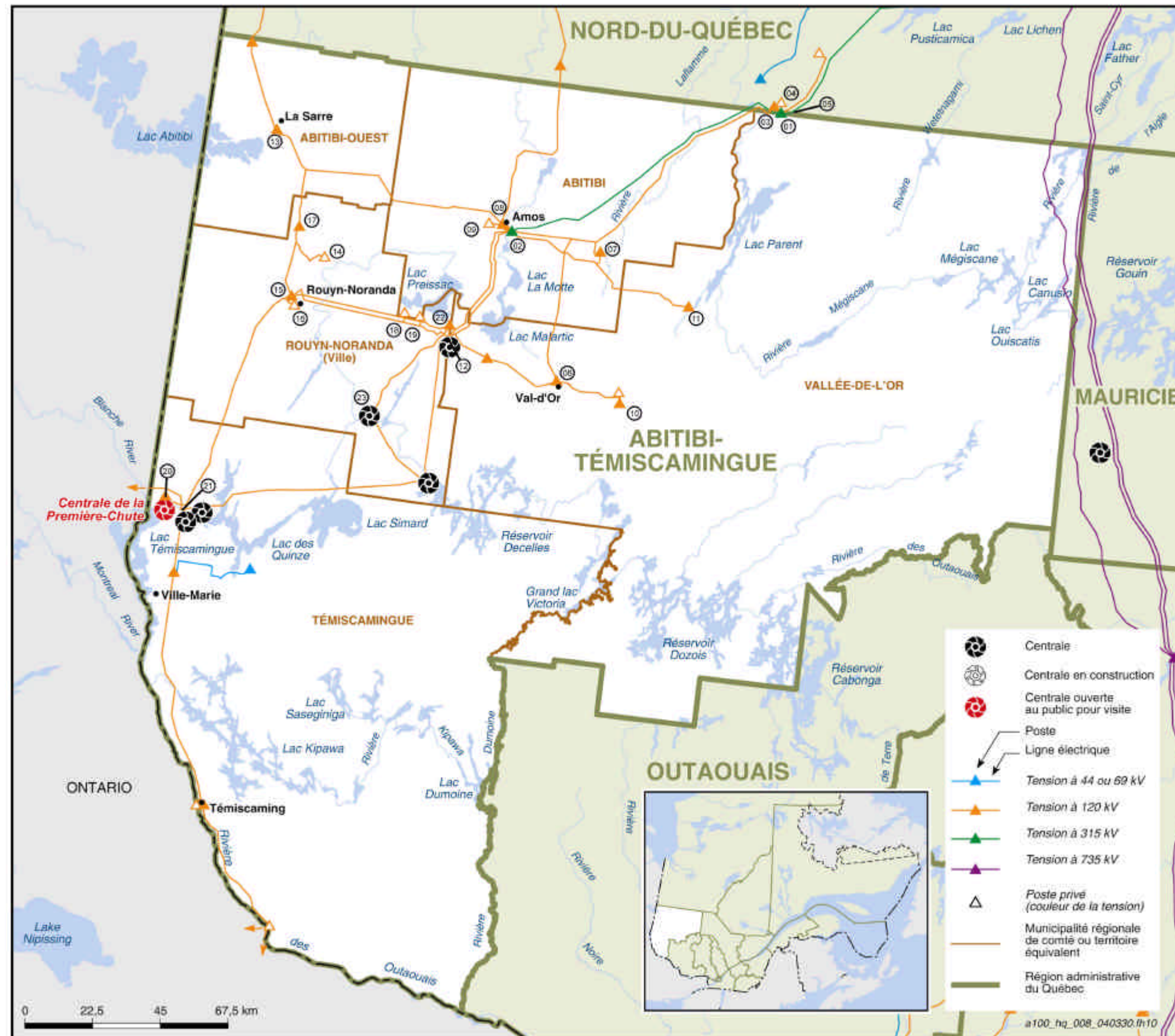
Postes	Lignes	Capacité d'intégration (MW)	Commentaires
Abitibi (10-01) 735/315 kV	Lignes 315 kV vers : Lebel (08-01)	---	Poste source, hors de la région
Lebel (08-01) 315/120 kV	Lignes 315 kV vers : Figuery (08-02) Lignes 120 kV vers : Quévillon/Domtar (08-03/04) Mine-Gonzague (08-05) Val-d'Or/Saint-Blaise (08-06/07)	900 1 000 2 x 200 50 50	Limite thermique Limite thermique
Figuery (08-02) 315/120 kV	Lignes 120 kV vers : Amos (08-08) Amos/Abitibi Consol (08-08/09) Coigny/Poirier/Matagami/Mines-Selbaie (10-16/17/18/19) Val-d'Or/Louvicourt (08-06/10) Saint-Blaise/Senneterre (08-07/11) Cadillac (08-12) Palmarolle (08-13) Mines-Bouchard/Rouyn (08-14/15)	720 50 50 50 50 50 2 x 50 50 50	Capacité de transformation du poste Limite thermique Limite thermique Limite thermique Limite thermique Limite thermique Limite thermique Limite thermique
Rouyn (08-15) 120 kV	Lignes 120 kV vers : Noranda (08-16) Reneault/Palmarolle (08-17/13) Mines-Doyon/Cadillac(08-18/12) Mines-Laronde/Cadillac (08-19/12) Rapide-des-Iles (08-20) Première Chute (08-21) Pandora/Rapide-2 (08-22/23)	50 50 50 50 10 10 10	Limite thermique Limite thermique Limite thermique Limite thermique Intégration de centrales Intégration de centrales Intégration de centrales

Notes : La capacité d'intégration sans ajout d'infrastructures de la région administrative de l'Abitibi-Témiscamingue est de 1 000 MW, partagée avec la région du Nord-du-Québec.

La limite de la région due au réseau de transport à 735 kV est de 2 000 MW.

Les repères chiffrés correspondent aux indications identifiant les postes sur la carte de la région.





**ANNEXE A9**

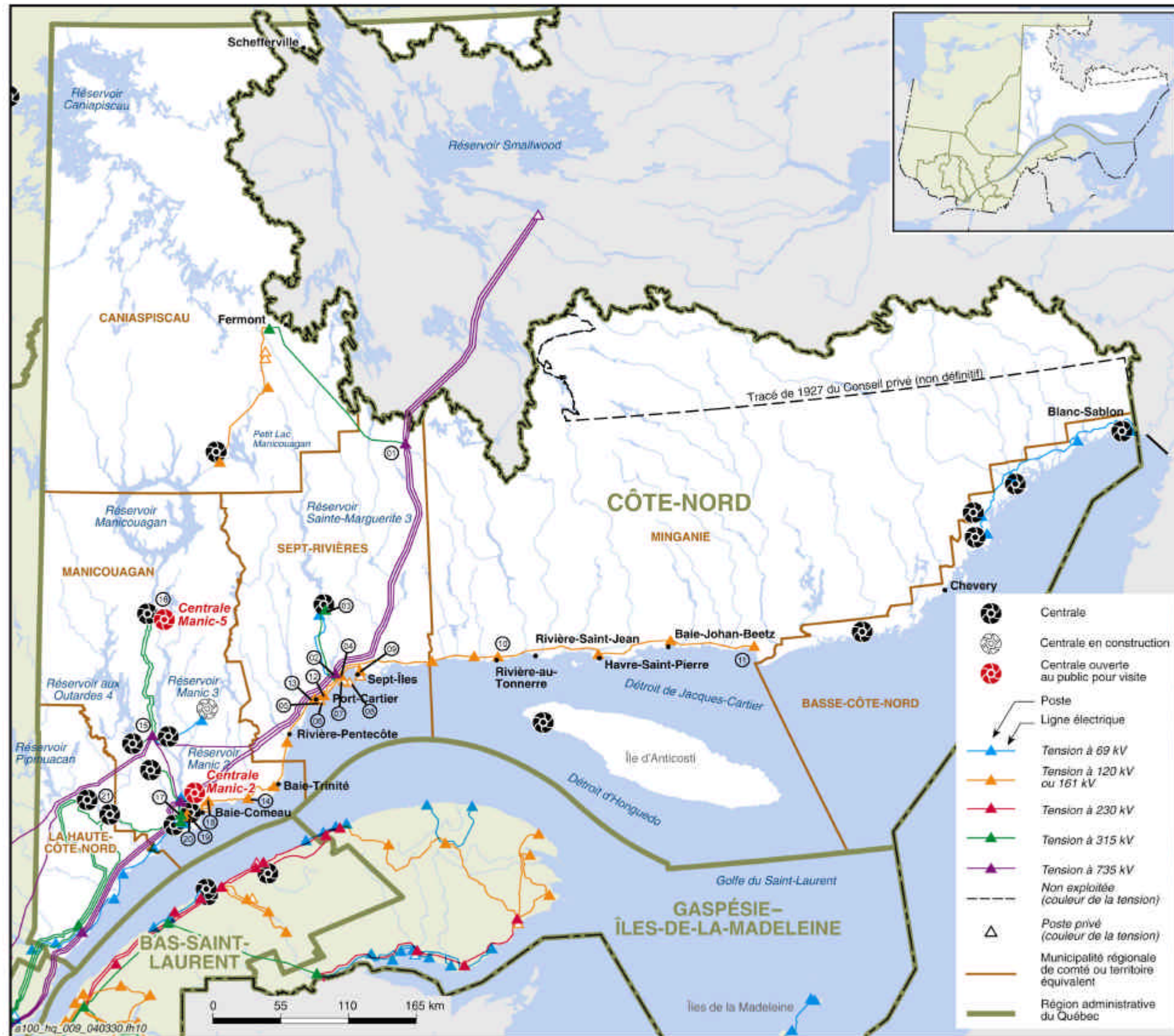
---

***Côte-Nord***

Postes	Lignes	Capacité d'intégration (MW)	Commentaires
Montagnais (09-01) 735/315 kV		1 200	Capacité de transformation du poste
Arnaud (09-02) 735/161 kV	Lignes 161 kV vers : Sainte-Marguerite-3 (09-03) Laure (09-04) C.M.Q.R./Uniforêt (09-05/06) Pointe-Noire (09-07) Alouette (09-08) Sept-Îles (09-09) Rivière-au-Tonnerre/Natashquan (09-10/11) Port-Cartier/Riv. aux Rochers/Godbout (09-12/13/14)	2 100  200 2 x 200 200 200 2 x 200 200 ---- ----	Capacité de transformation du poste        L'intégration d'éoliennes très limitée due à la longueur de la ligne L'intégration d'éoliennes très limitée due à la longueur de la ligne
Micoua (09-15) 735/315 kV		---	Intégration de centrales. La capacité peut être augmentée par l'ajout de transformateurs
Manicouagan (09-16) 735/315 kV		---	Intégration de centrales. La capacité peut être augmentée par l'ajout de transformateurs
Hauterive (09-17) 315/161 kV	Lignes 161 kV vers : Alcoa (09-18) Lafèche (09-19) McCormick (09-20)	2 x 200 200 ---	Intégration de centrales, capacité non évaluée   Intégration de centrales, capacité non évaluée

Notes : La capacité d'intégration sans ajout d'infrastructures de la région administrative de la région de la Côte-Nord est de 3 300 MW. La limite de la région due au réseau de transport à 735 kV est de 0 MW entre Montagnais et Manicouagan et Micoua, si l'on tient compte de l'intégration prévue (mais non engagée) de 1 500 MW provenant de l'aménagement de la Romaine, et de 2000 MW à l'ouest de ces postes.  
Les repères chiffrés correspondent aux indications identifiant les postes sur la carte de la région.





**ANNEXE A10**

---

*Nord-du-Québec*

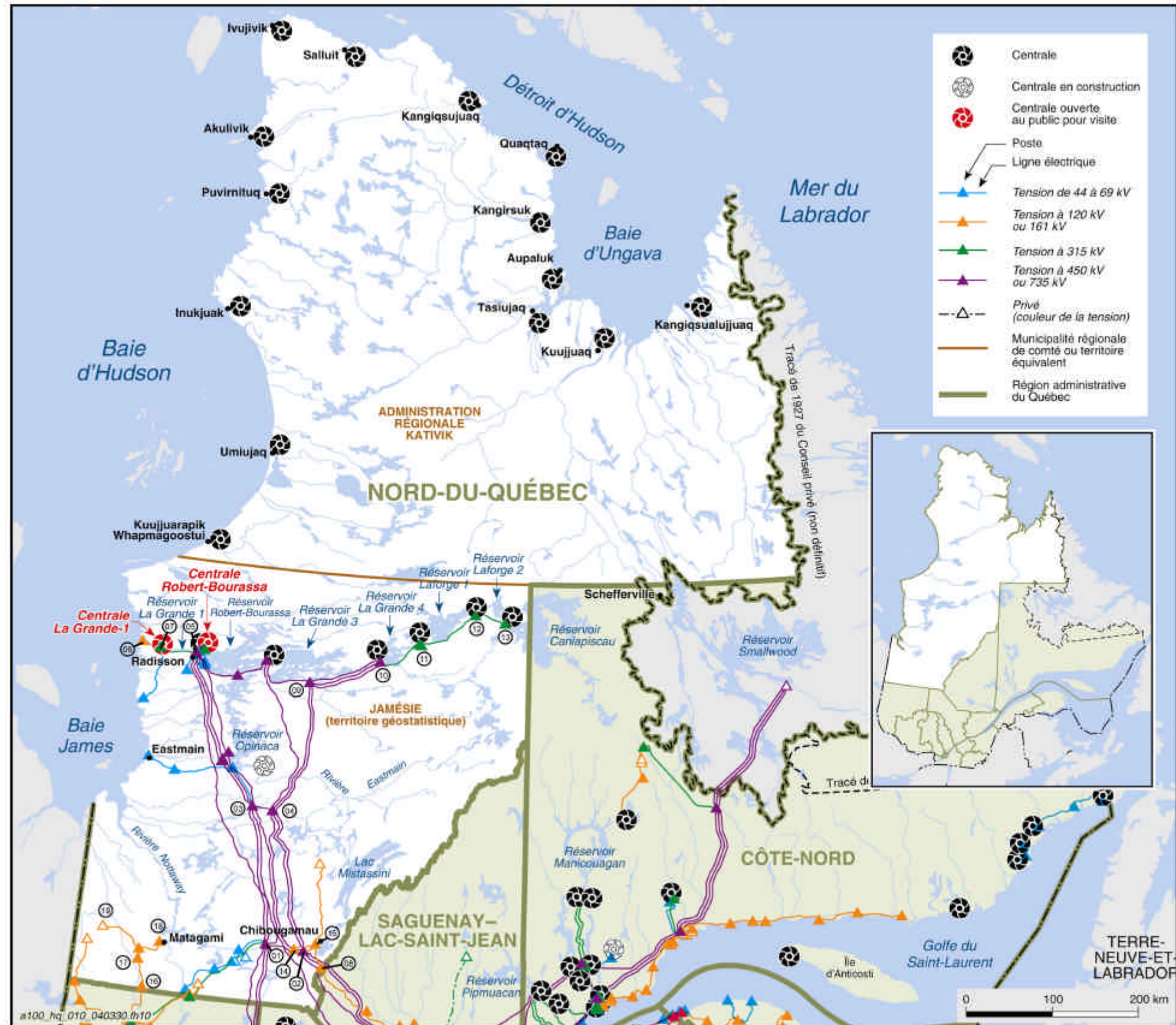
Postes	Lignes	Capacité d'intégration (MW)	Commentaires
Abitibi (10-01) 735/315/161 kV	Ligne 315 kV vers : Lebel (08-01)	1 620 1 000	Capacité de transformation du poste
Chibougamau (10-02) 735/161 kV	Lignes 161 kV vers : Chapais (10-14) Obalski (10-15) Obatogamau(10-08)	500 200 200 200	Capacité de transformation du poste
Némiscau (10-03) 735 kV		0	Aucune transformation
Albanel (10-04) 735/315 kV		0	Aucune transformation
Radisson (10-05) 735/315 kV		---	Intégration de centrales, capacité non évaluée
Chisasibi (10-06) 735 kV		---	Intégration de centrales, capacité non évaluée
LG-1 (10-07) 315/120 kV	Ligne 120 kV vers : Chisasibi (10-06)	---	Intégration de centrales, capacité non évaluée
Lemoyne (10-09) 735 kV		---	Intégration de centrales, capacité non évaluée
Tilly (10-10) 735/315 kV		---	Intégration de centrales, capacité non évaluée
Ninamo (10-11) 315 kV		---	Intégration de centrales, capacité non évaluée
Laforge-2 (10-12) 315 kV		---	Intégration de centrales, capacité non évaluée
Brisay (10-13) 315 kV		---	Intégration de centrales, capacité non évaluée

Notes : La capacité d'intégration sans ajout d'infrastructures de la région administrative du Nord-du-Québec est de 2 120 MW, partagée avec la région de l'Abitibi-Témiscamingue.

La limite de la région due au réseau de transport à 735 kV est de 2 000 MW.

Les repères chiffrés correspondent aux indications identifiant les postes sur la carte de la région.





**ANNEXE A11**

---

***Gaspésie-Îles-de-la-Madeleine***

**Capacité d'intégration du réseau d'Hydro-Québec au regard de l'ajout de parcs éoliens Annexe A11 - Région 11 – Gaspésie-Îles-de-la-Madeleine**

Postes	Lignes	Capacité d'intégration (MW)	Commentaires
<b>Rimouski (01-02)</b> 315/230 kV	Lignes 315 kV vers : Matapédia (11-01)	---	Poste source, hors de la région
		710	Capacité thermique des lignes 1 000 MW, moins les 100,5 MW à l'Anse-à-Valleau, 80 MW à Copper Mountain et les 109,5 MW prévus à Carleton
<b>Matapédia (11-01)</b> 315/230 kV	Lignes 230 kV vers : Cascapédia (11-02)	710	Capacité thermique des lignes 1 000 MW, moins les 100,5 MW à l'Anse-à-Valleau, 80 MW à Copper Mountain et les 109,5 MW prévus à Carleton.
		220	
<b>Cascapédia (11-02)</b> 230/25 kV	Lignes 230 kV vers : Micmac (11-03)	220	Capacité thermique des lignes, 400 MW, moins les 100,5 MW à l'Anse-à-Valleau et 80 MW à Copper Mountain
		220	
<b>Micmac (11-03)</b> 230/161 kV	Lignes 161 kV vers : Copper Mountain (11-04)	120	Capacité thermique de 200 MW moins les 80 MW d'éolienne à Copper Mountain
	Percé (11-05)	100	La capacité est limitée due à la longueur de la ligne.
	Gaspé/Rivière-au-Renard (11-06/07)	0	La capacité est atteinte avec l'addition de 100,5 MW à l'Anse-à-Valleau



**Capacité d'intégration du réseau d'Hydro-Québec au regard de l'ajout de parcs éoliens Annexe A11 - Région 11 – Gaspésie-Îles-de-la-Madeleine**

Postes	Lignes	Capacité d'intégration (MW)	Commentaires
<b>Matane (01-04)</b> 230/25 kV	Lignes 230 kV vers : Goémon (11-08)	---	Poste source, hors de la région
<b>Goémon (11-08)</b> 230/161 kV	Lignes 230 kV vers : Mont-Louis/Montagne-Sèche* Gros-Morne*	350	Limite thermique des lignes, 800 MW moins les 370 MW et 80 MW d'éoliennes prévues
	Ligne 161 kV vers : Rivière-Sainte-Anne(11-09)	0  120	La capacité du double circuit 230 kV est atteinte due à la longueur de la ligne  La capacité de 200 MW moins la moitié du parc de 162 MW à Copper Mountain

**Notes :** La capacité d'intégration sans l'ajout d'infrastructures de la région administrative de la Gaspésie-Îles-de-la-Madeleine est de 1060 MW. Cette capacité est cependant réduite à 550 MW, conjuguée à la capacité de la région du Bas-Saint-Laurent, en raison de la limite imposée par les lignes à 315 kV entre les postes de Rivière-du-Loup et de Lévis. De plus, la production éolienne provenant de la région de la Chaudière-Appalaches et transitant par ces lignes doit être déduite de ce potentiel. La limite de la région due au réseau de transport est de 2 000 MW. Les repères chiffrés correspondent aux indications identifiant les postes sur la carte de la région.

\* Postes futurs requis dans le cadre de l'intégration des 1 000 MW acquis par HQD en 2004.



**ANNEXE A12**

---

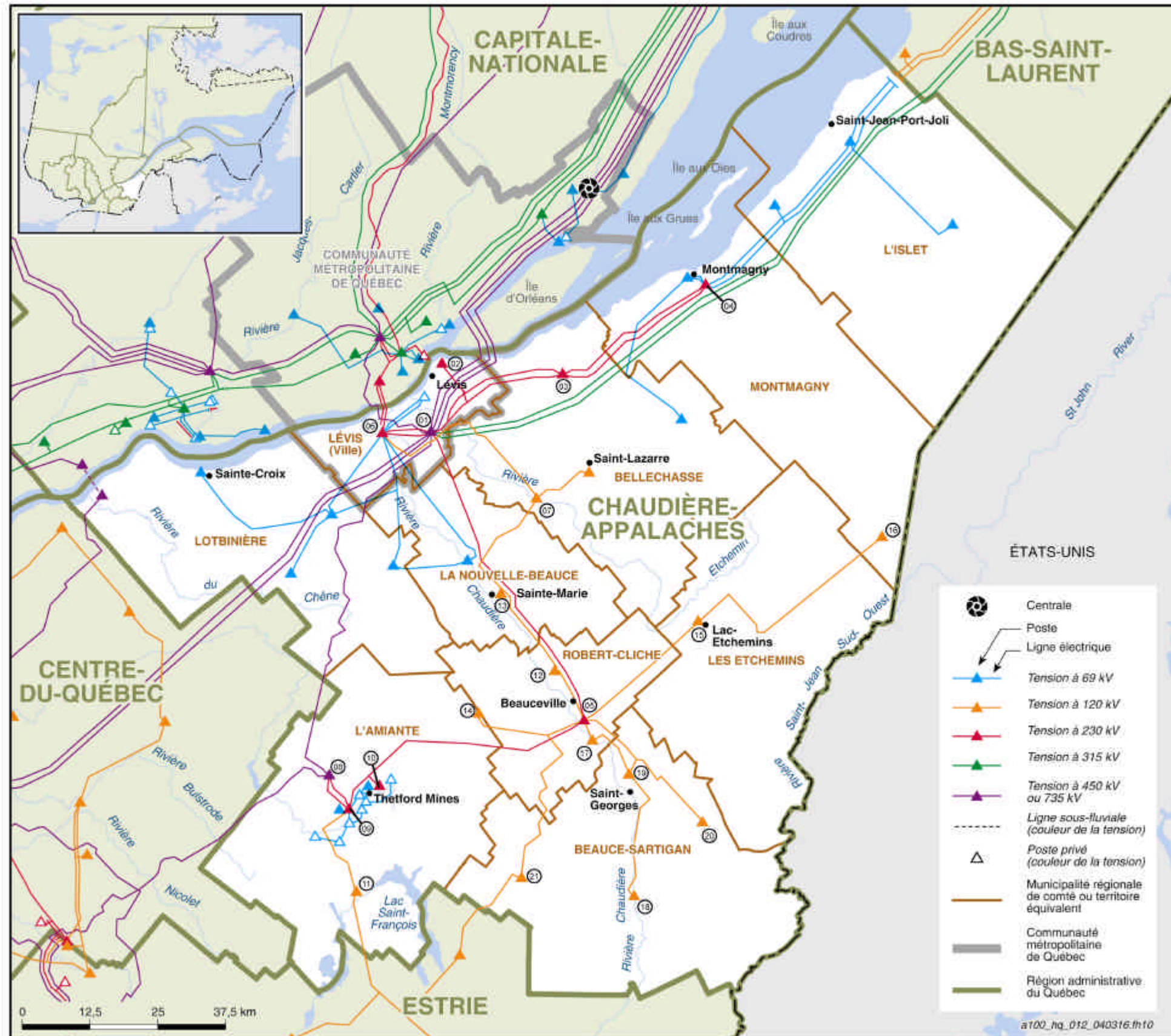
***Chaudière-Appalaches***

Postes	Lignes	Capacité d'intégration (MW)	Commentaires
Lévis (12-01) 735/315 kV	Lignes 315 kV vers : Rivière-du-Loup (01-01)	3 360	Capacité de transformation du poste
		550	Limite globale de la région du Bas-Saint-Laurent
Lévis (12-01) 735/230 kV	Lignes 230 kV vers : Bourget/ La Durantaye/ Montmagny (12-02/03/04) Beauceville (12-09) Chaudière (12-06)	3 000	Capacité de transformation du poste
		2 x 400	
		400 2 x 400	
Chaudière (12-06) 230/120 kV	Ligne 230 kV vers : La Suète (03-05) Ligne 120 kV vers : Sainte-Claire (12-07)	515	Capacité de transformation du poste
		400 200	Cette ligne traverse le fleuve.
Appalaches (12-08) 735/230 kV	Ligne 230 kV vers : Thetford (12-09)	1 200	Capacité de transformation du poste
		2 x 400	
Thetford (12-09) 230/120 kV	Ligne 230 kV vers : Antoine-Lemieux (12-10) Ligne 120 kV vers : Coleraine (12-11)	470	Capacité de transformation du poste
		400	
		200	

Postes	Lignes	Capacité d'intégration (MW)	Commentaires
Beauceville (12-05) 230/120 kV		800	Capacité de transformation du poste
	Lignes 120 kV vers :		
	Saint-Joseph/Sainte-Marie/Sainte-Claire (12-12/13/07)	200	
	East Broughton (12-14)	200	
	Sainte-Germaine/Daaquam (12-15/16)	200	
	Beauceville-Est/Bolduc (12-17/18)	200	
	Saint-Georges/Linière (12-19/20)	200	
Saint-Évariste (12-21)	200		

Notes : La capacité d'intégration sans l'ajout d'infrastructures de la région administrative de la Chaudière-Appalaches est de 7 560 MW, partagée avec la région du Bas-Saint-Laurent et celle de la Gaspésie – Îles-de-la-Madeleine.  
 La limite de la région due au réseau de transport à 735 kV est de 2 000 MW.  
 Les repères chiffrés correspondent aux indications identifiant les postes sur la carte de la région.







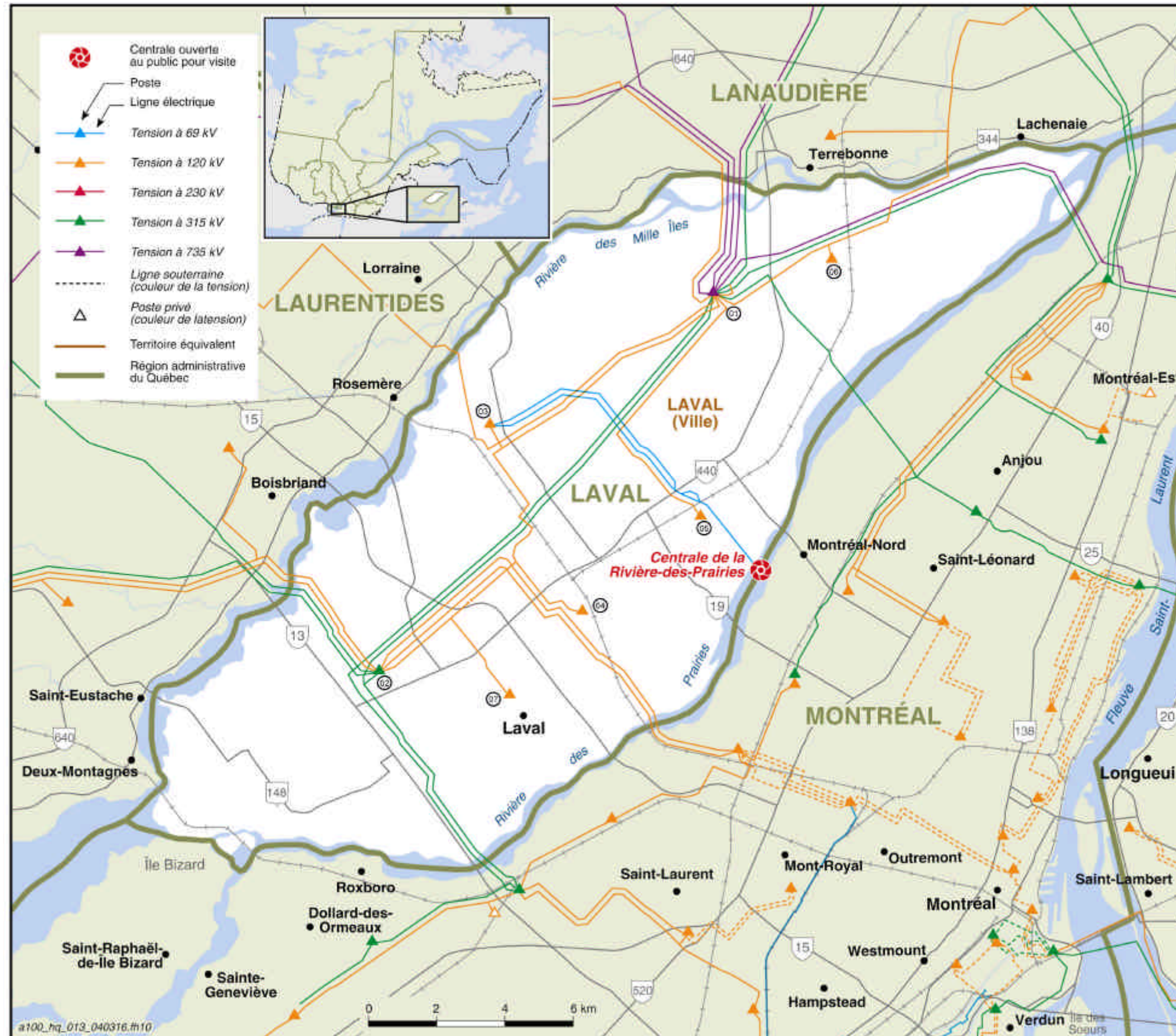
**ANNEXE A13**

---

*Laval*

Postes	Lignes	Capacité d'intégration (MW)	Commentaires
Duvernay (13-01) 735/315 kV	Lignes 315 kV vers : Saraguay (06-01) Chomedey (13-02) Notre-Dame (06-02) Montréal-Est (06-03) Lanaudière (14-01)	4 950 2 000 1 000 1 000 1 000 1 000	Capacité de transformation du poste     2 circuits 315 kV disponibles
Duvernay (13-01) 315/120 kV	Lignes 120 kV vers : Boul. Labelle/Sainte-Rose (15-19/13-03) Sainte-Anne-des-Plaines (15-20) Sainte-Rose/Renaud (13-03/04) Landry (13-05) Saint-François/Terrebonne/Repentigny (13-06/14-16/14-15) Mascouche (14-14)	1 800 2 x 200 2 x 200 2 x 200 2 x 200 2 x 200 200	Capacité de transformation du poste
Chénier (15-01) 735/315 kV	Lignes 315 kV vers : Chomedey (13-02)	--- 1 000	Poste source, hors de la région
Chomedey (13-02) 315/120 kV	Lignes 120 kV vers : Fleury (06-16) Charland/Fleury (13-06/04) Plouffe (13-07) Saint-Eustache (15-21) Carillon (15-22) Mirabel (15-23) Sainte-Thérèse (15-24)	1 350 3 x 200 200 2 x 200 --- --- --- ---	Capacité de transformation du poste    Intégration de centrales, capacité non évaluée Intégration de centrales, capacité non évaluée Intégration de centrales, capacité non évaluée Intégration de centrales, capacité non évaluée

Notes : La capacité d'intégration sans l'ajout d'infrastructures de la région administrative de Laval est de 5 950 MW, partagée avec les régions de Lanaudière et des Laurentides.  
Région alimentée par la boucle de Montréal à 735 kV, aucune limite due au réseau de transport à 735 kV.  
Les repères chiffrés correspondent aux indications identifiant les postes sur la carte de la région.



**ANNEXE A14**

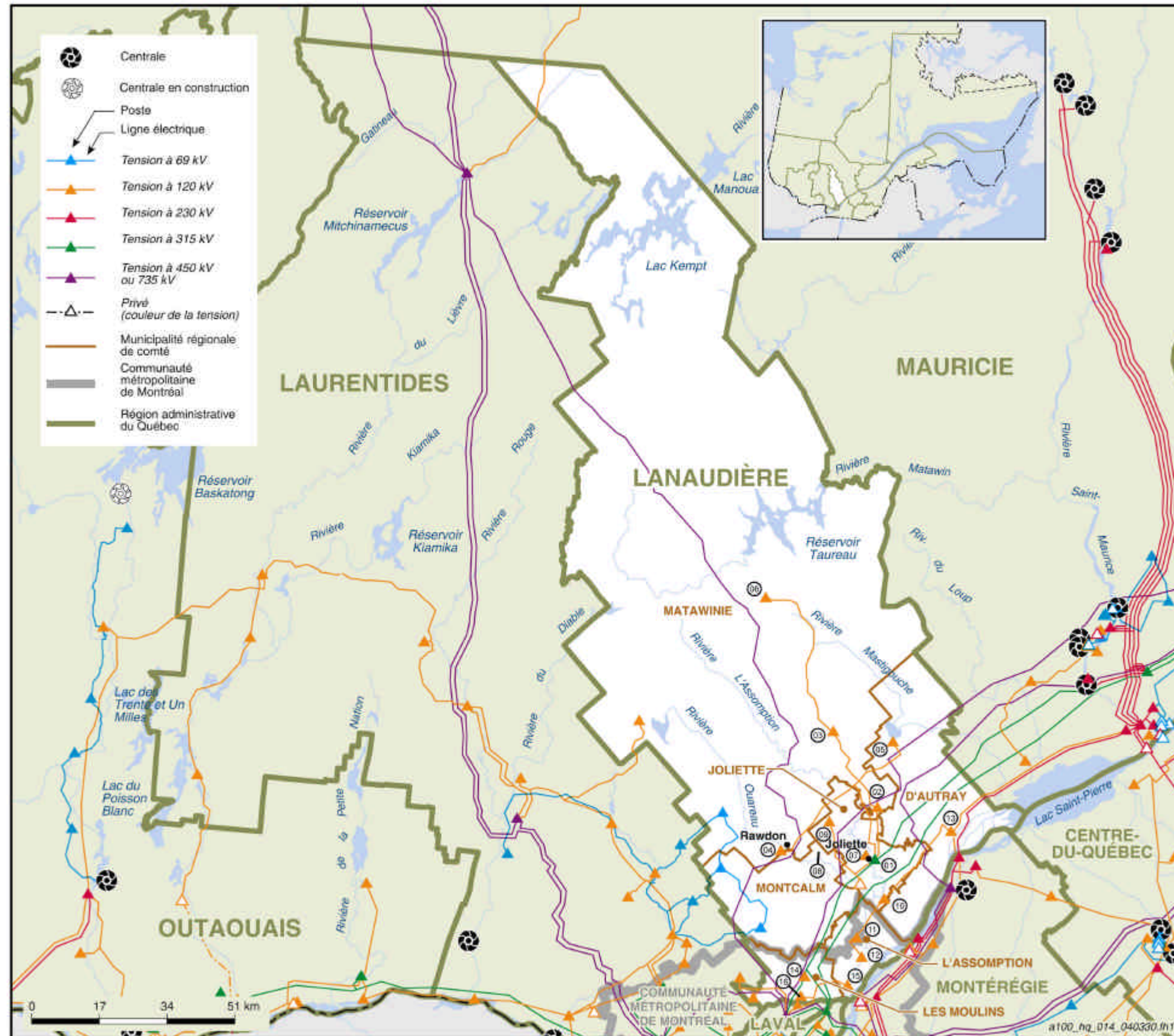
---

*Lanaudière*

Postes	Lignes	Capacité d'intégration (MW)	Commentaires
Duvernay (13-01) 735/315 kV	Lignes 315 kV vers : Lanaudière (14-01)	---	Poste source, hors de la région
Lanaudière (14-01) 315/120 kV	Lignes 315 kV vers : Bout-de-l'Île (06-25) Mauricie (04-01) Lignes 120 kV vers : Ramezay (14-02) Sainte-Émilie/Magnan (14-03/04) Laurendeau/Magnan/Provost (14-05/04/06) Joliette/Alpha (14-07/08) Kildare (14-09) Lavaltrie/L'Assomption (14-10/11) Lavaltrie/St-Sulpice/Berthier (14-10/12/13)	1 350 1 000 1 000 200 200 200 2 x 200 2 x 200 200 200	Capacité de transformation du poste  2 circuits 315 kV disponibles 2 circuits 315 kV disponibles
Duvernay (13-01) 315/120 kV	Lignes 120 kV vers : Mascouche/Repentigny (14-14/15) Terrebonne/Repentigny (14-16/15)	---	Poste source, hors de la région

Notes : La capacité d'intégration sans l'ajout d'infrastructures de la région administrative de Lanaudière est de 3 000 MW, partagée avec les régions de Montréal, de la Mauricie et de Laval.  
Région alimentée par la boucle de Montréal à 735 kV, aucune limite due au réseau de transport à 735 kV.  
Les repères chiffrés correspondent aux indications identifiant les postes sur la carte de la région.







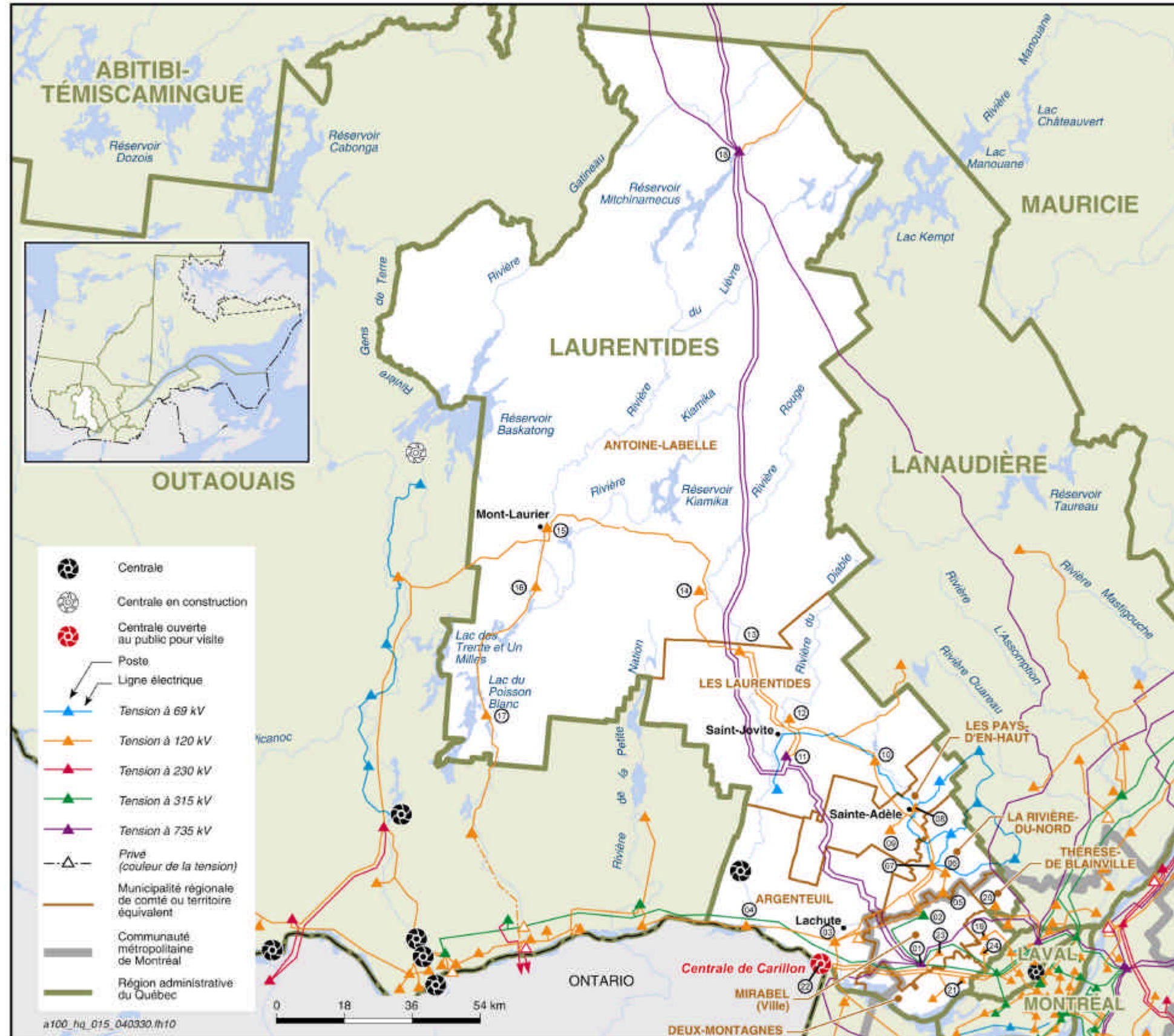
**ANNEXE A15**

---

*Laurentides*

Postes	Lignes	Capacité d'intégration (MW)	Commentaires
Chénier (15-01) 735/315 kV	Lignes 315 kV vers : Lafontaine (15-02) Chomedey (13-02) Vignan (07-02)	4 950 1 000 1 000 1 000	Capacité de transformation du poste
Lafontaine (15-02) 315/120 kV	Lignes 120 kV vers : Lachute (15-03) Calumet (15-04) Roland/Arthur-Buies (15-05/06) Paquin (15-07) Paquin/Doc-Grignon/Arthur-Buies (15-07/08/06) Paquin/St-Sauveur/Ste-Agathe (15-07/09/10)	900 200 200 2 x 200 200 200 200	Capacité de transformation du poste
Grand-Brulé (15-11) 735/120 kV	Lignes 120 kV vers : Sainte-Agathe/Saint-Sauveur (15-10/09) Saint-Donat/Ouimet (14-01/15-12) Joly/L'Annonciation/Mont-Laurier (15-13/14/15) Lac-des-Îles/Notre-Dame-du-Laus (15-16/17)	720 200 200 2 x 50 ---	Capacité de transformation du poste  Limite thermique  Intégration de centrales, capacité non évaluée
La Vérendrye (15-18) 735/25 kV	Ligne 161 kV vers : Parent (04-02)	10 200	La capacité d'intégration d'éoliennes a été limitée, due aux services auxiliaires

Notes : La capacité d'intégration sans l'ajout d'infrastructures de la région administrative des Laurentides est de 5 670 MW, partagée avec les régions de l'Outaouais et de Laval.  
Région alimentée par la boucle de Montréal à 735 kV, aucune limite due au réseau de transport à 735 kV.  
Les repères chiffrés correspondent aux indications identifiant les postes sur la carte de la région.



**ANNEXE A16**

---

***Montréal***

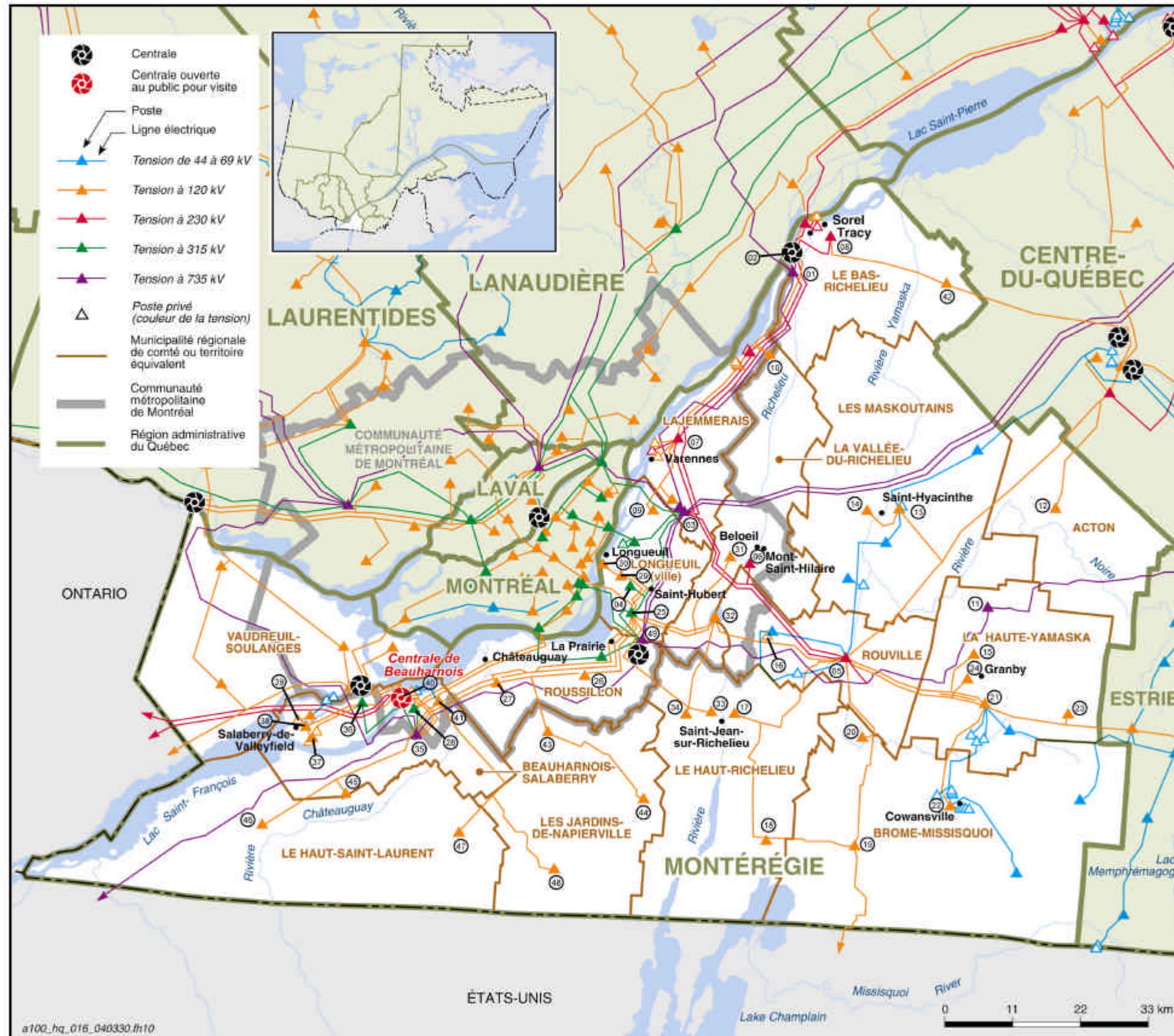
Postes	Lignes	Capacité d'intégration (MW)	Commentaires
Carignan (16-01) 735/230 kV	Lignes 230 kV vers :	2 000	Capacité de transformation du poste
	Tracy (16-02) Boucherville (16-03)	-- 400	Intégration de centrale, capacité non-évaluée
Boucherville (16-03) 735/315 kV	Lignes 315 kV vers :	4 950	Capacité de transformation du poste
	Bout-de-l'Île (06-25) Notre-Dame (06-02) Brossard (16-04)	1 000 1 000 1 000	
Boucherville (16-03) 735/230 kV	Lignes 230 kV vers :	3 000	Capacité de transformation du poste
	Varenes (16-07) Saint-Césaire (16-05) Rouville (16-06)	400 800 400	
Varenes (16-07) 230/120 kV	Ligne 230 kV vers :	400	Capacité de transformation du poste
	Sorel-Sud (16-08) Lignes 120 kV vers : Pierre-Boucher (16-09) Contrecoeur (16-10)	400 200 200	
Montérégie (16-11) 735/120 kV	Lignes 120 kV vers :	1800	Capacité de transformation du poste
	Hériot (17-03) Acton (16-12) Sainte-Rosalie/Saint-Césaire (16-13/05) Casavant/Saint-Césaire (16-14/05) Leclerc (16-15)	200 200 200 200 2 x 200	

Postes	Lignes	Capacité d'intégration (MW)	Commentaires
Saint-Césaire (16-05) 230/120 kV	Lignes 120 kV vers : Ivaco (16-16) Iberville (16-17) Saint-Sébastien/Bedford (16-18/19) Farnham/Bedford (16-20/19) Cleveland (16-21) Cleveland/Waterloo (16-21/23) Granby/Leclerc (16-24/15) Cowansville/Leclerc (16-22/15)	1 400 200 200 --- --- 200 200 200 200	Capacité de transformation du poste  Ligne d'interconnexion, capacité non évaluée Ligne d'interconnexion, capacité non évaluée
Hertel (16-49) 735/315 kV	Lignes 315 kV vers : Laprairie (16-25) Viger (06-19) Aqueduc (06-18)	4 950 1 000 1 000 1 000	Capacité de transformation du poste
Laprairie (16-25) 315/120 kV	Lignes 315 kV vers : Brossard (16-04)  Lignes 120 kV vers : Delson (16-26) Mercier/De Léry (16-27/28) Central (06-06) Saint-Maxime/Central (16-29/06-06) Saint-Maxime/Marie-Victorin (16-29/30) Saint-Basile/Chambly (16-31/32) Richelieu/L'Acadie (16-33/34)	2 250 1000  2 x 200 200 200 200 2 x 200 2 x 200 2 x 200	Capacité de transformation du poste



Postes	Lignes	Capacité d'intégration (MW)	Commentaires
Châteauguay (16-35) 735/315 kV	Lignes 315 kV vers :	4 950	Capacité de transformation du poste
	Langlois (16-36) De Léry (16-28)	1 000 1 000	
Langlois (16-36) 315/120 kV	Lignes 120 kV vers :	900	Capacité de transformation du poste  Intégration de centrales, capacité non évaluée
	Laroque (16-37) Valleyfield/Noranda (16-38/39) Beauharnois (16-40)	2 x 200 2 x 200 ---	
	De Léry (16-28) 315/120 kV	900	
De Léry (16-28) 315/120 kV	Lignes 120 kV vers :	900	Capacité de transformation du poste
	Saint-Louis (16-41) Mercier (16-27) Saint-Rémi (16-43) Napierville (16-44)	2 x 200 200 200 200	
	Saint-Louis (16-41)	200	
	Huntingdon (16-46) Saint-Chrysostome/Hemingford (16-47/48)	200 200	

Notes : La capacité d'intégration sans l'ajout d'infrastructures de la région administrative de la Montérégie est de 21 650 MW.  
Région alimentée par la boucle de Montréal à 735 kV, aucune limite due au réseau de transport à 735 kV.  
Les repères chiffrés correspondent aux indications identifiant les postes sur la carte de la région.



**ANNEXE A17**

---

*Centre-du-Québec*

Postes	Lignes	Capacité d'intégration (MW)	Commentaires
Nicolet (17-01) 735/230 kV	Lignes 230 kV vers :	3 000	Capacité de transformation du poste
	Béancour (17-02)	50	Limite due à l'Intégration de la centrale Trans Canada Energy
	Hériot (17-03)	400	
	Kingsey (17-04)	200	Limite thermique
Béancour (17-02) 230/120 kV	Lignes 230 kV vers :	800	Capacité de transformation du poste
	Gentilly (17-05)	---	Intégration de la centrale, capacité non évaluée
	ABI (17-06)	400	
	Lignes 120 kV vers :		
	Cournoyer (17-07)	2 x 200	
	Moras/Sainte-Perpétue (17-08/09)	200	
	Sainte-Perpétue/Chute-Hemmings (17-09/10)	200	
	Daveluyville (17-11)	200	
Parisville/Villeroy (17-12/13)	200		
Kingsey (17-04) 230/120 kV	Ligne 230 kV vers :	400	Capacité de transformation du poste
	Cascades/Magnola (17-14/15)	400	
	Lignes 120 kV vers :		
	Chute-Hemmings (17-10)	200	
	Asbestos/Mine-Jeffrey (05-23/05-24)	200	
	Des Rosiers (17-16)	200	
	Plessisville/Bois-Francis/Arthabaska (17-17/18/19)	2 x 200	

Postes	Lignes	Capacité d'intégration (MW)	Commentaires
Hériot (17-03) 230/120 kV	Lignes 120 kV vers : Acton (16-12) Grantham (17-20) Marcotte/chute-Hemmings (17-21/10) Yamaska (16-42)	800  200 2 x 200 2 x 200 200	Capacité de transformation du poste

Note : La capacité d'intégration sans l'ajout d'infrastructures de la région administrative du Centre-du-Québec est de 3 000 MW.  
La limite de la région due au réseau de transport à 735 kV est de 2 000 kV.  
Les repères chiffrés correspondent aux indications identifiant les postes sur la carte de la région.



